

## Hobelmesserköpfe SINUS

**Einsatzbereich:** Zum Abrichten und Hobeln von Massivholz • Vierseitige Hobelmaschinen

**Ausführung:** HS-TRI • Hartmetall (HW) • Hartmetall poliert • 2 Schnittkanten, Achsparallel • Schneller Messerwechsel dank Fliehkraftspannung ohne Spannschrauben und ohne zeitraubenden Einstellaufwand • Vergütete Präzisions-Spanbrecher zur einwandfreien Positionierung der Wendemesser • Festhalten der Wendemesser vor dem Spannen durch Federkugeln • Wirtschaftlicher Messereinsatz dank Nachschärfmöglichkeit • Grundausrüstung mit eingebauten HS-TRI Wendemessern • Fräskörper in Aluminium • MEC (mechanischer Vorschub)

Art. Nr.	D	B	d	Z	n max.
469228	125	100	40	2	8'500
469229	125	100	40	4	8'500
469230	125	150	40	4	8'500
469227	125	180	40	2	8'500
469225	125	210	40	2	8'500
469226	125	230	40	2	8'500
469231	125	240	40	2	8'500

## Fügefräser mit Wendeschneiden

**Einsatzbereich:** Vierseitige Hobelmaschinen

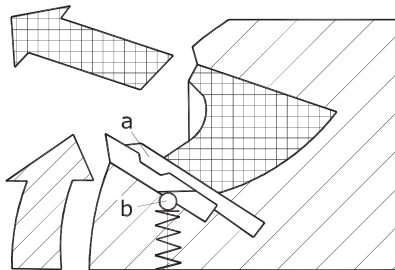
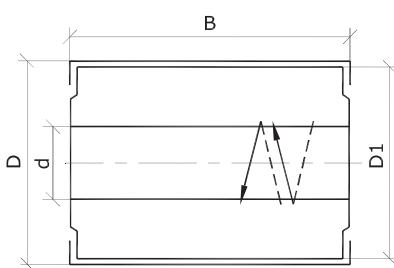
**Ausführung:** Hartmetall Wendeschneiden • Vorschneider und Räumer separat • Mit einseitigem Achswinkel • Fräskörper in Stahl • MEC (mechanischer Vorschub)

Art. Nr.	D	B	d	Z	n max.
32220	160	15	40	4 (2+2)	10'000

### Ersatzteile

#### Art.Nr.

216013	Wendeschneiden Format OERTLI, B=16.0 h=16.0 a=3.0 Qual=HW
217015	Wendeschneiden gerade OERTLI, B=15 h=8 a=1.5 Qual=HW
950905	Druckbacken, L=12.1 Typ=+15°
851032	Schrauben, M=5 D=8.5 L=11 Typ=Torx 20
851059	Schrauben, M=5 D=6.8 L=23 Typ=Torx 20



## Hobelmesserköpfe SINUS

**Einsatzbereich:** Zum Abrichten und Hobeln von Massivholz • Vierseitige Hobelmaschinen

**Ausführung:** HS-TRI • Hartmetall poliert • 2 Schnittkanten, Achsparallel • Schneller Messerwechsel dank Fliehkraftspannung ohne Spannschrauben und ohne zeitraubenden Einstellaufwand • Vergütete Präzisions-Spanbrecher zur einwandfreien Positionierung der Wendemesser • Festhalten der Wendemesser vor dem Spannen durch Federkugeln • Wirtschaftlicher Messereinsatz dank Nachschärfmöglichkeit • Grundausrüstung mit eingebauten HS-TRI Wendemessern • Fräskörper in Stahl • Fräskörper in Aluminium • MEC (mechanischer Vorschub)

### Fräskörper in Stahl, Bohrung 30

Art. Nr.	D	B	d	Z	n max.
469105	100	120	30	3	10'000

### Fräskörper in Stahl, Bohrung 40

Art. Nr.	D	B	d	Z	n max.
469113	120	130	40	4	9'000
469115	120	180	40	4	9'000
469116	120	230	40	4	9'000
469117	125	80	40	4	9'000
469121	125	100	40	4	9'000
469122	125	120	40	4	9'000
469159	125	130	40	2	9'000
469108	125	130	40	4	9'000
469162	125	180	40	2	9'000
469112	125	180	40	4	9'000
469212	125	190	40	2	9'000
469209	125	190	40	4	9'000
469163	125	230	40	2	9'000
469110	125	230	40	4	9'000
469164	125	240	40	2	9'000
469128	125	240	40	4	9'000

### Fräskörper in Stahl, Bohrung 50

Art. Nr.	D	B	d	Z	n max.
469195	140	130	50	4	9'000
469210	140	180	50	4	9'000
469197	140	230	50	4	9'000
469211	140	240	50	4	9'000

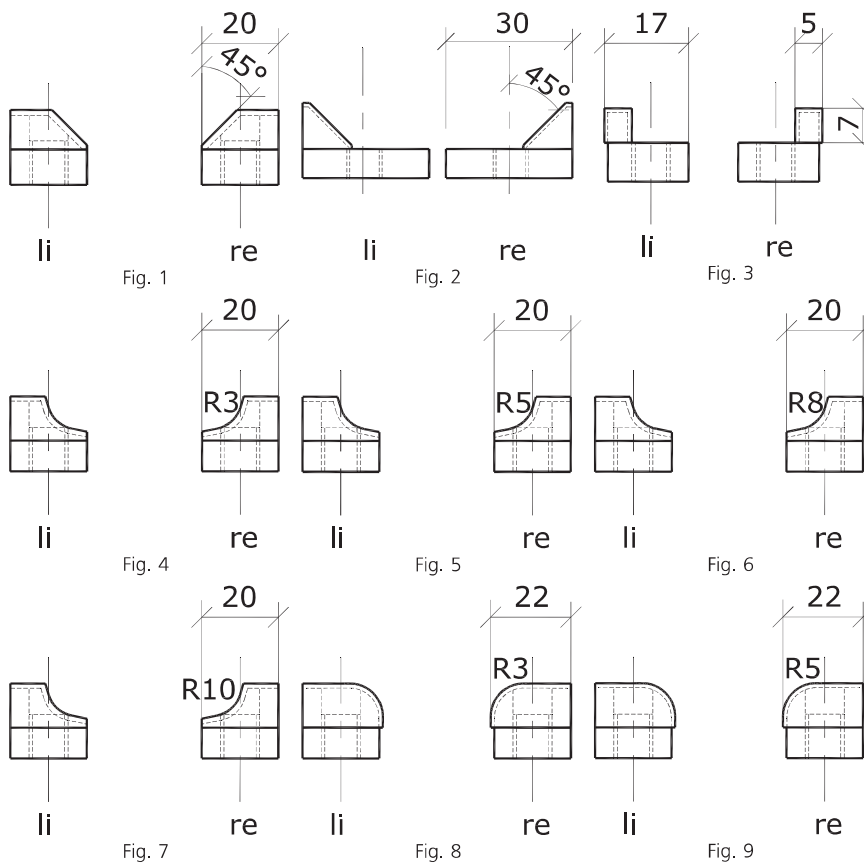
### Fräskörper in Aluminium, Bohrung 40

Art. Nr.	D	B	d	Z	n max.
469223	125	130	40	2	8'500
469219	125	130	40	4	8'500
469218	125	180	40	2	8'500
469220	125	180	40	4	8'500
469222	125	230	40	4	8'500
469221	125	240	40	4	8'500
469224	125	310	40	4	8'500

## Profilmesser für Hobelmesserköpfe SINUS

**Ausführung:** Hartmetall bestückt • Einseitig profiliert, Achsparallel • Für den Einbau werden extra Messernuten benötigt

Art. Nr.	Pos.	Fig.
469020	re.	1
469021	li.	1
469022	re.	2
469023	li.	2
469024	re.	3
469025	li.	3
469026	re.	4
469027	li.	4
469028	re.	5
469029	li.	5
469030	re.	6
469031	li.	6
469032	re.	7
469033	li.	7
469034	re.	8
469035	li.	8
469036	re.	9
469037	li.	9
469038	re.	10
469039	li.	10
469040	re.	11
469041	li.	11
469042	re./li.	12



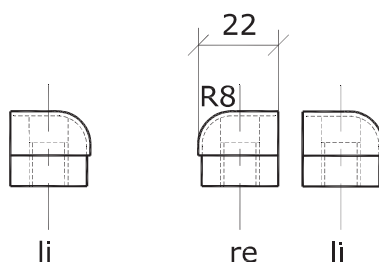


Fig. 10

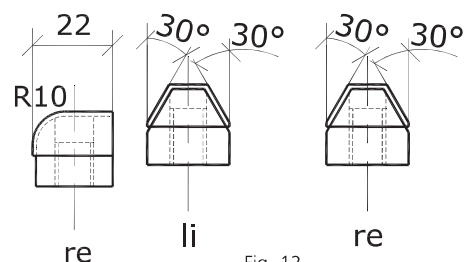


Fig. 11

Fig. 12

## Hobelmesser SINUS

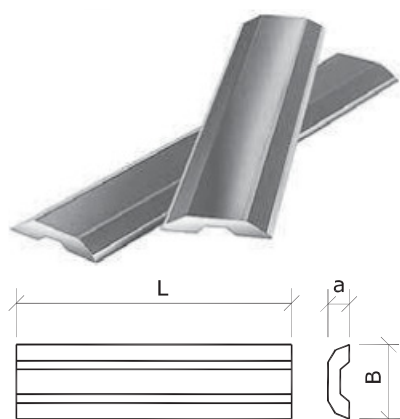
**Ausführung:** HS-TRI • Hartmetall poliert • 2 Schnittkanten, nachschärfbar

### HS-TRI

Art. Nr.	L	B	a
469707	60	16.0	2.5
469708	80	16.0	2.5
469710	100	16.0	2.5
469712	120	16.0	2.5
469713	130	16.0	2.5
469736	136	16.0	2.5
469714	140	16.0	2.5
469715	150	16.0	2.5
469716	160	16.0	2.5
469718	180	16.0	2.5
469786	186	16.0	2.5
469719	190	16.0	2.5
469720	200	16.0	2.5
469721	210	16.0	2.5
469722	220	16.0	2.5
469723	230	16.0	2.5
469724	240	16.0	2.5
469725	250	16.0	2.5
469726	260	16.0	2.5
469730	300	16.0	2.5
469731	310	16.0	2.5
469740	400	16.0	2.5
469741	410	16.0	2.5
469743	430	16.0	2.5
469750	500	16.0	2.5
469751	510	16.0	2.5
469761	610	16.0	2.5
469763	630	16.0	2.5
469764	640	16.0	2.5
469771	710	16.0	2.5
469798	1'350	16.0	2.5

### Hartmetall poliert

Art. Nr.	L	B	a
469950	80	16.3	2.5
469951	100	16.3	2.5
469952	120	16.3	2.5
469953	130	16.3	2.5
469954	140	16.3	2.5
469955	150	16.3	2.5



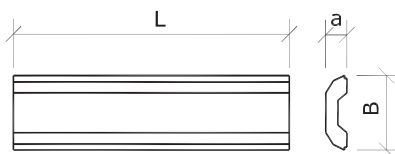
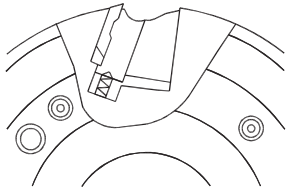
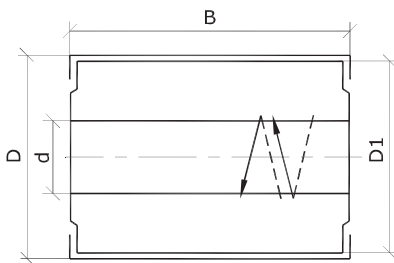
Art. Nr.	L	B	a
469956	160	16.3	2.5
469957	180	16.3	2.5
469958	200	16.3	2.5
469959	210	16.3	2.5
469960	220	16.3	2.5
469961	230	16.3	2.5
469962	240	16.3	2.5
469963	250	16.3	2.5
469964	260	16.3	2.5
469965	300	16.3	2.5

## Hobelmesserköpfe Enshin

**Einsatzbereich:** Zum Feinsthobeln von Massivhölzer • Vierseitige Hobelmaschinen

**Ausführung:** HS beschichtet • Hartmetall beschichtet • Polierte Hobelmesser mit 2 Schnittkanten, Achsparallel • Grundausrüstung mit eingebauten HS Wendemessern • Fräskörper in Aluminium • MEC (mechanischer Vorschub)

Art. Nr.	D	B	d	Z	n max.
466600	125	130	40	4	8'000
466601	125	180	40	4	8'000
466602	125	230	40	4	8'000



## Hobelmesser Enshin

### HS beschichtet

Art. Nr.	L	B	a
466629	115	12.0	2.6
466630	130	12.0	2.6
466631	180	12.0	2.6
466632	230	12.0	2.6

### Hartmetall poliert

Art. Nr.	L	B	a
466640	130	12.7	2.6
466641	180	12.7	2.6
466642	230	12.7	2.6