

PINHEIRO

PLAINA MOLDURADORA LARGA PMI-630

WIDE PLANER / MOULDER PMI-630

Robustez



Tecnologia

A NOVA série de plainas / molduradoras largas modelo PMI, foi concebida obedecendo às mais recentes tecnologias de transformação da madeira, bem como as mais rigorosas normas de Segurança segundo a directiva CÉ.

A mesa de altura constante, bem como a motorização, com variação de velocidade electrónica, dos rolos superiores e inferiores, são apenas duas, das suas mais relevantes inovações técnicas.

This NEW wide planer / moulder PMI series has been designed according to the latest wood processing technologies as well as the most strict security european standards CÉ

Its constant table and electronic feed speed variation on top and bottom rolls, are just two of the most important innovations.

CE
PORTUGAL



PLAINA MOLDURADORA LARGA

WIDE PLANER / MOULDER

PMI-630

CARACTERÍSTICAS TÉCNICAS TECHNICAL DATA		PMI-2	PMI-4	PMI-5
		630 - 25"	630 - 25"	630 - 25"
Largura de aplainamento Working width	mm "	630 25	30 - 630 1 ¹ / ₄ - 25	30 - 630 1 ¹ / ₄ - 25
Altura de aplainamento Working height	mm "	12 - 200 1 ¹ / ₂ - 8		
Largura máx. de corte da serra Max. sawing width	mm "			180 7
Altura máx. de corte da serra Max. sawing height	mm "			45 1 ³ / ₄
Comp. min. da peça - passagem indi./intermittent feed Minimum stock length - passagem contínua /continuous feed	mm/" mm/"	450 / 18 180 / 7		
Velocidade de arrasto infinitamente variável Feed range	mm "	6 - 30 20 - 100		
Diâmetro de corte das lâminas Cutting circle standard heads	mm "	140 5 ¹ / ₂		
Diâmetro máx. de corte das ferramentas das árvores vert. Max. cutting circle vertical spindles	mm "		185 9	
POTÊNCIA DOS MOTORES MOTORS				
Árvore inferior Bottom spindle	Kw cv • hp	11 15		
Árvore superior Top spindle	Kw cv • hp	11 15		
Árvores verticais Vertical spindles	Kw cv • hp		5.5 7.5	
5ª Árvore 5th spindle	Kw cv • hp			5.5 7.5
Arrasto Feeding	Kw cv • hp	3 + 1.5 4 + 2		
Elevação Height adjustment	Kw cv • hp	0.37 0.50		

Sujeito a alterações técnicas / Subject to technical alterations



MAQUINAS PINHEIRO, L^{DA}

Rua D. Pedro V
Apartado 1 - 4785 Trofa - PORTUGAL

Tel: (052) 416 813
Fax: (052) 416 675

Internet: www.pinheiro.pt
E-Mail: pinheiro@pinheiro.pt



PMS4-510

Raboteuse

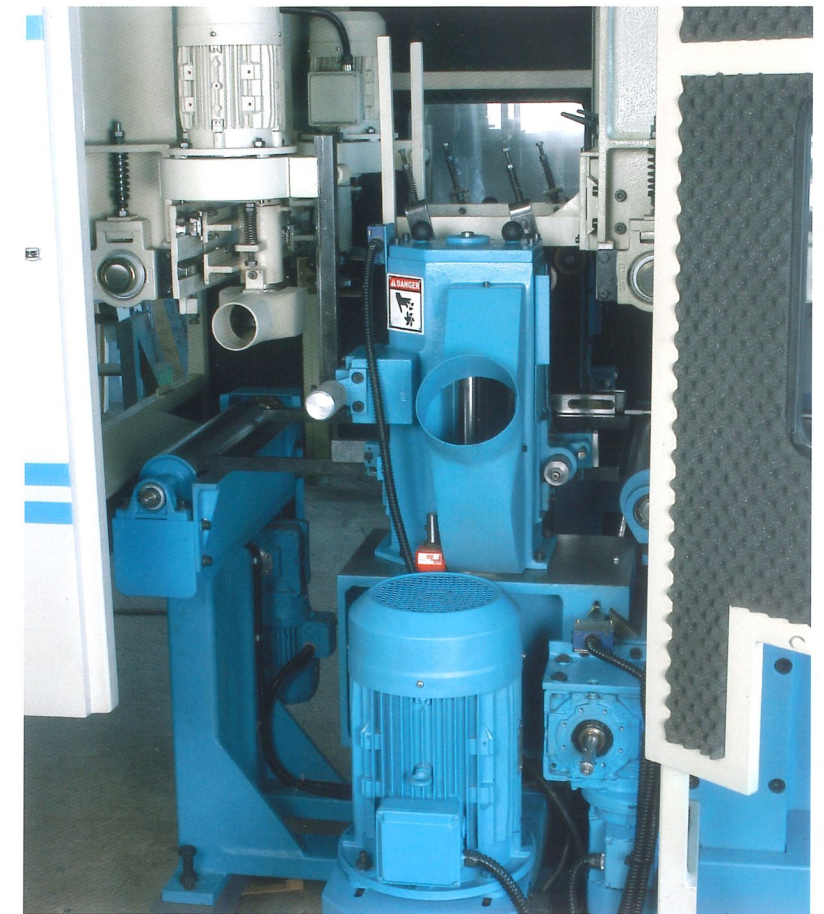
4 faces

pour bois de
charpente





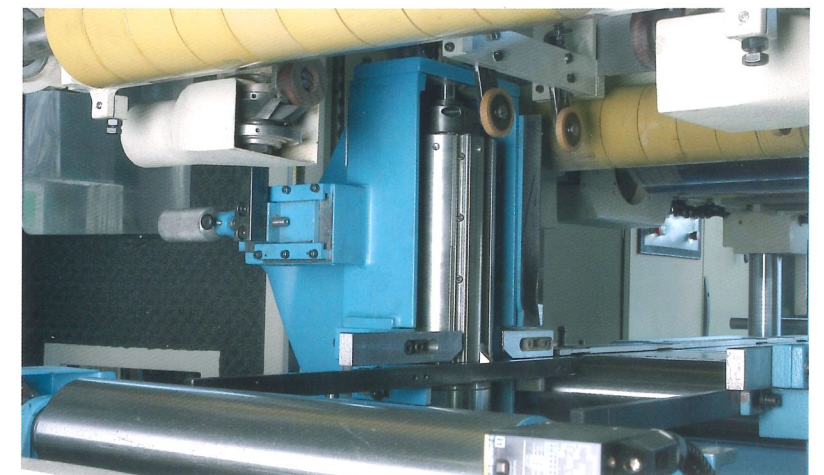
Modèle avec options



Toupie gauche avec groupe de chanfreinage en sortie



Pupitre de commande avec positionnement numérique deux axes et bois toutes largeurs



Toupie droite avec vue du groupe de chanfreinage



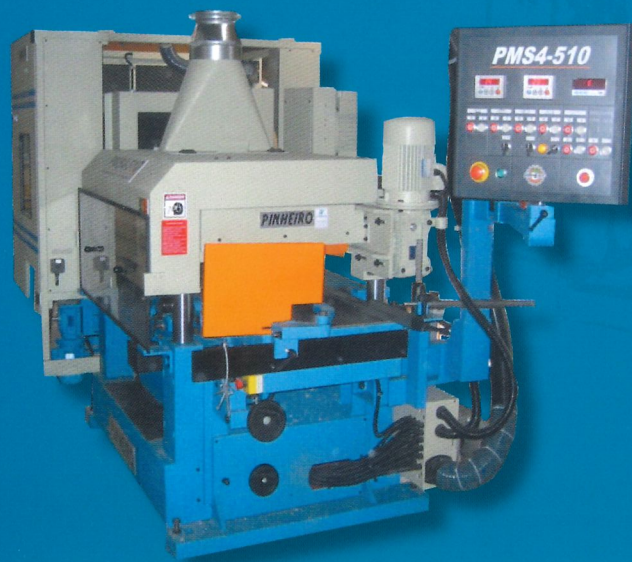
Dispositif bois toutes largeurs avec fraise référençieuse version moulurière



Rouleaux d'entraînement supérieurs et raboteur



Dispositifs de réglage



Exemple d'implantation avec pupitre suspendu et armoire électrique déportée

DONNÉES TECHNIQUES

Hauteur de la table (fixe)	870 mm
Largeur maxi de rabotage	500 mm
Largeur mini de rabotage	30 mm
Épaisseur maxi de rabotage	300 mm
Épaisseur mini de rabotage	12 mm
Vitesse d'avance à vitesse variable	7/40 m/mn

ARBRE INFÉRIEUR

Diamètre de l'arbre	140 mm
Arbre avec 4 couteaux	35 x 3
Capacité maxi de prise de bois	12 mm
Diamètre d'aspiration	200 mm

ARBRE SUPÉRIEUR

Diamètre de l'arbre	140 mm
Arbre avec 4 couteaux	35 x 3
Capacité maxi de rabotage	10 mm
Diamètre d'aspiration	250 mm

ARBRES VERTICAUX

Diamètre des arbres	50 mm
Porte outils avec 4 couteaux	30 x 3
Course verticale	50 mm
Diamètre des porte-outils	140 mm
Hauteur des porte-outils	300 mm
Diamètre d'aspiration	2 x 150 mm

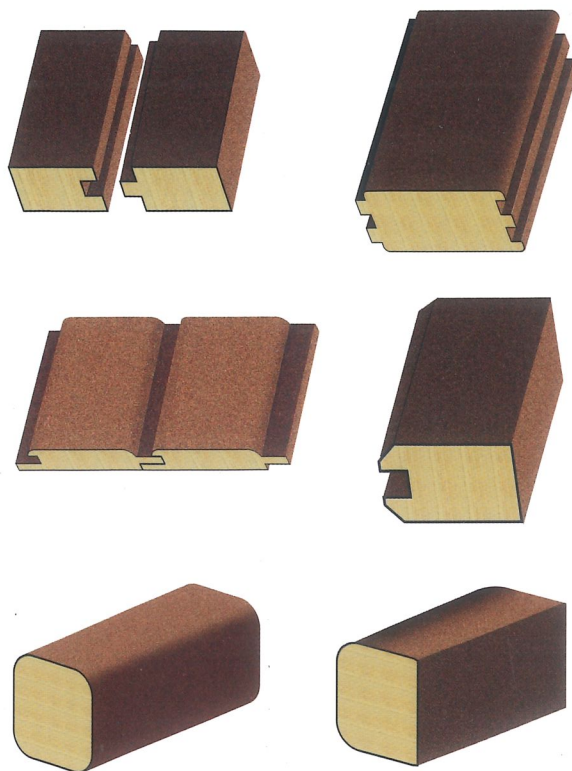
PUISSANCE DES MOTEURS

		Option
Arbre inférieur	10 cv	15 cv
Arbre supérieur	15 cv	20/25 cv
Arbres verticaux	7,5 cv x 2	10/15 cv
Entraînements	5,5 + 3 cv	
Réglage de l'épaisseur	1 cv	

OPTIONS

Guide d'entrée mobile type moulurière avec fraise référenceuse Ø 160 x 12 mm
 Arbre TERSA classique Ø 140 x 4 couteaux
 Arbre TERMINUS Ø 140 x 4 couteaux
 Hauteur de travail de 200 ou 250mm au lieu de 300 mm, avec contrepalier supérieur
 Déplacement motorisé de la toupie gauche avec affichage digital
 Toupies flottantes
 Unité de chanfreinage avec 2 moteurs 1,5 cv, Lg et lg mini 900 x 60 mm
 Positionneur 2 axes avec affichage de la largeur et de l'épaisseur
 Système bois toutes largeurs par cellule ultrasonique
 Pupitre de commande suspendu sur bras mobile fixé à la machine
 Arbre universel à 2 positions
 Table à rouleaux libres longueur 3000 x 500 mm
 Table à rouleaux libres longueur 4000 x 500 mm

MODÈLE	POIDS	ENCOMBREMENT
PMS 4	4500 kg	2800 x 2110 x 1960 mm
PMS 4 avec chanfreineuse	4700 kg	3017 x 2110 x 1960 mm
PMS 4+1 avec arbre universel	5200 kg	3520 x 2110 x 1960 mm



Exemples de réalisations sur PMS4 - 510



PINHEIRO FRANCE

A G E N C E
DCI
 D E V E L O P P E M E N T
 C O M M E R C I A L
 I N D U S T R I E L

458, avenue de Genève
 74130 - BONNEVILLE
 Tél. 04 50 25 47 09
 Fax 04 50 97 38 07

contact@agencedci.com