

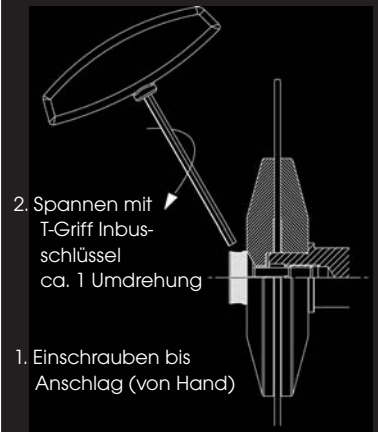


Schnellwechselflansche bestehen aus Losflansch und Einschraubspanner. Beim Werkzeugwechsel wird der vorgespannte Einschraubspanner durch einen Sechskantschlüssel gelöst. Eine Arretierung der Antriebswelle ist nicht erforderlich. Die Spannkraft entsteht durch die Spreizwirkung des Einschraubspanners. Es genügt eine Umdrehung mittels Sechskantschlüssel. Durch die Spreizwirkung des Einschraubspanners entstehen sehr große Spannkraften von 10kN-12kN (M12) bis 33kN-38kN (M24), siehe Diagramm Spannkraften Seite 13.

Die Handhabung des Schnellwechselsystems ist einfach, robust und präzise. Die Verletzungsgefahr beim Werkzeugwechsel verringert sich stark.

*Quick change flanges consist of loose flange and screw-in clamp. When changing the tool, the pre-tensioned screw-in clamp is released with a allen key. For tool change it is not necessary to lock the drive shaft. The tool is clamped by the splay effect of the screw-in clamp. One turn of the screw with the allen key suffices. The splay effect of the clamp-in screw produces great clamping forces of 10kN-12kN (M12) to 33kN-38kN (M24).*

*Handling of the quick-change system is easy, robust and precise. The risc of injury when changing the tool is reduced considerably.*



### Schnellwechselflansche für Kreissägemaschinen Quick change flange for sawing machines

Typ	Ausführung	M	D <sub>max</sub>	d	L1	L2	SW	S <sub>min/max</sub>
3/4	A	M12	100	25	25,5	14,5	3	1-6
	B				34,5	5,5		
3/5	A	M16	160	32	29,5	20,5	4	1-6
	B				40,5	9,5		
3/6	A	M20	200	40	35,5	27,5	5	1-6
	B				48,5	14,5		
3/7	A	M24	280	50	42,5	37,5	6	2-7
	B				52,5	27,5		

Maßtabelle zum Ausfüllen für Schnellwechselflansch Sonder-Anfertigungen  
Chart to complete for special design

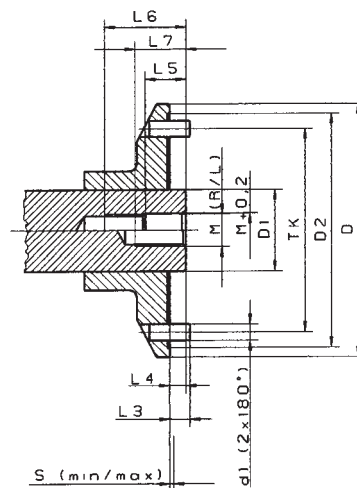
Typ	Ausführung	D	D1	D2	TK	M	d1	L3	L4
3/4	A					M12	RH		(8)
	LH								
3/5	A					M16	RH		(8)
	LH								
3/6	A					M20	RH		(8)
	LH								
3/7	A					M24	RH		(9)
	LH								

Tragen Sie bitte Ihre Maße in die obige Tabelle ein  
Please enter your dimensions in the table above

Als Anfrage schicken Sie uns bitte eine Kopie dieser Seite mit Ihren eingetragenen Maßen in der unteren Tabelle. Die Fertigung der Schnellwechselflansche erfolgt nach Ihren Vorgaben.  
As an inquiry send us a copy of this page with your dimensions in the table.  
The quick change flanges are produced to your specifications.

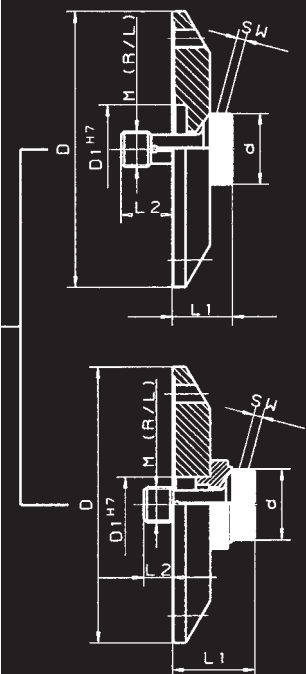
### Welle mit Festflansch Shaft with fixed flange

### Ausführung A ohne Einsatz Version A without insert



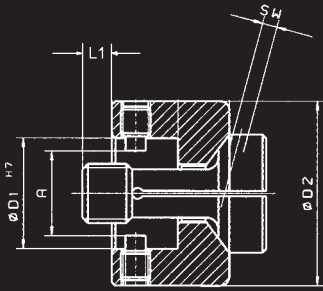
### Ausführung B mit Einsatz Version B with insert

### Ausführung A ohne Einsatz Version A without insert



### Ausführung B mit Einsatz Version B with insert

## Schnellwechselflansche Quick change flanges



**EF-Dornspannsatz für Fräsdorne** • Mit Verdrehsicherung, für Frässpindeln mit Innengewinde  
**EF-Arbor clampset for moulders** • Locked against rotation, for arbors with inside thread

Art.Nr.	D2	D1	A/ML	L1	Einschraubspanner / Clamp Set
36.030.16	50	30	23	8,0	Typ3/5 M16RH
36.035.16	55	35	28	8,0	Typ3/5 M16RH
36.040.16	60	40	33	8,0	Typ3/5 M16RH
36.050.16	70	50	43	8,0	Typ3/5 M16RH
36.050.003	50	30	24	1,0	Typ3/5 M16RH
36.060.003	60	40	2/6,5/30	8,0	Typ3/5 M16RH
36.060.004	60	40	34	1,0	Typ3/5 M16RH
36.070.003	70	50	2/6,5/43	8,0	Typ3/5 M16RH
36.070.005	70	50	44	1,0	Typ3/5 M16RH
36.085.005	85	55	2/6,5/40	24,5	Typ3/7 M24RH

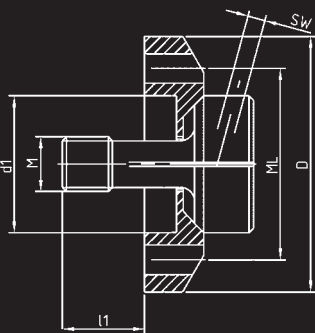


Einsatz auf Frässpindeln mit Innengewinde. Ermöglicht schnellen Werkzeugwechsel ohne Spindel-arretierung. Einfaches Spannen und Lösen über Gewindestift mit Innensechskant.  
Application mill arbor with inside thread. For quick tool change without necessity of locking the arbor. Easy clamping and loosening through allen set screw.



**EF-Schnellwechselflansche für Sägemaschinen** • Für Sägespindeln mit Innengewinde  
**EF-Quick change flange for sawing machines** • For sawarbors with inside thread

Art.Nr.	D	d1	ML	l1	Einschraubspanner / clamp set
36.056.03	56	30	2/6,5/42	18,0	Typ3/4 M12RH
36.056.04	56	30	2/6,5/42	18,0	Typ3/4 M12LH
36.098.06	98	30	2/8,5/60	32,0	Typ3/5 M15RH
36.098.07	98	30	2/8,5/60	32,0	Typ3/5 M15LH
36.120.30	120	30	2/8,5/100	20,0	Typ3/5 M16RH
36.125.07	125	30	2/8,5/60	26,0	Typ3/5 M16RH
36.130.65	130	65	2/8,5/100	3,0	Typ3/5 M16RH
36.140.32	140	30	2/8,5/60	11,5	Typ3/5 M16RH
36.150.60	150	60	2/8,5/100	19,0	Typ3/5 M16RH
36.180.02	180	80	2/10,5/130	32,0	Typ3/6 M20RH
36.180.03	180	80	2/10,5/130	32,0	Typ3/5 M20LH



### Ersatzteile/Zubehör Spareparts/accessories

Art.Nr.	Bezeichnung / Name	
36.100.01	Inbusschlüssel / Allen key	SW 2
36.100.02	Inbusschlüssel / Allen key	SW 2,5
36.100.03	Inbusschlüssel / Allen key	SW 3
36.100.04	Inbusschlüssel / Allen key	SW 4
36.100.05	Inbusschlüssel / Allen key	SW 5
36.100.06	Inbusschlüssel / Allen key	SW 6
36.000.04	Stiftsatz / Set screws	für Typ 3/4
36.000.05	Stiftsatz / Set screws	für Typ 3/5
36.000.06	Stiftsatz / Set screws	für Typ 3/6
36.000.07	Stiftsatz / Set screws	für Typ 3/7

### Empfohlene Anzugsmomente Recommended clamping torque

EF Typ	SW	MD empf (Nm)	FS (kN)
Typ3/3 M10	2,5	3	17-19
Typ3/4 M12	4,0	11	10-12
Typ3/5 M16	4,0	11	15-17
Typ3/6 M20	5,0	18	23-25
Typ3/7 M24	6,0	24	27-30

Die Spannkraft der Einschraubspanner finden Sie im Diagramm auf Seite 13  
For clamping forces see diagram on page 13

**EF-Sägedorn für automatischen Werkzeugwechsel** • Mit Hohlchaftkegel HSK63F

**EF-Sawarbor for automatic tool change** • With positive taper lock HSK63F

Art. Nr.	HSK	d1	D	A	ML	Typ
47.100	HSK63F	30	98	112	2/8/60	3/5M16
47.101	HSK63F	30	56	105	2/6/42	3/4M12
47.104	HSK63F	30	116	112	2/8/60	3/5M16

