

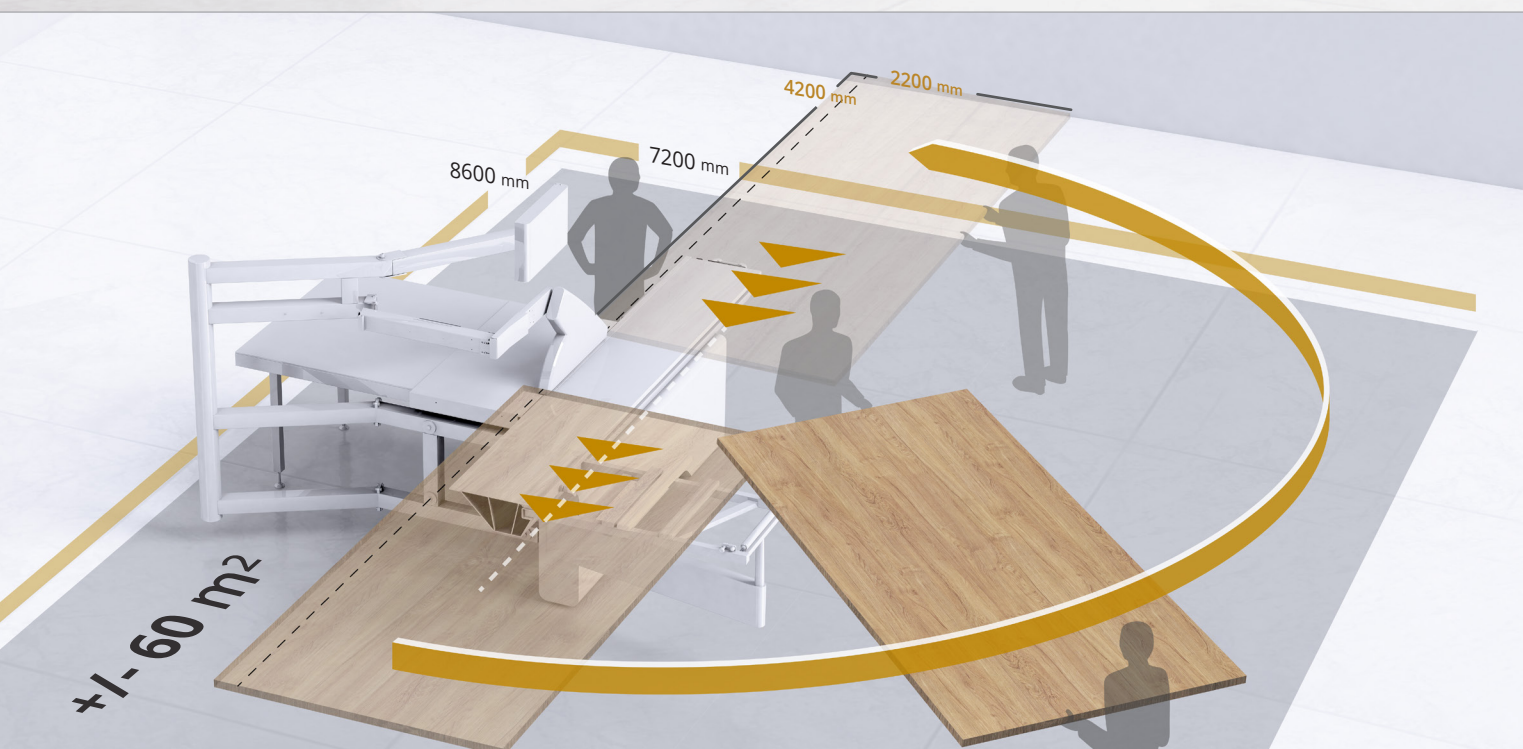
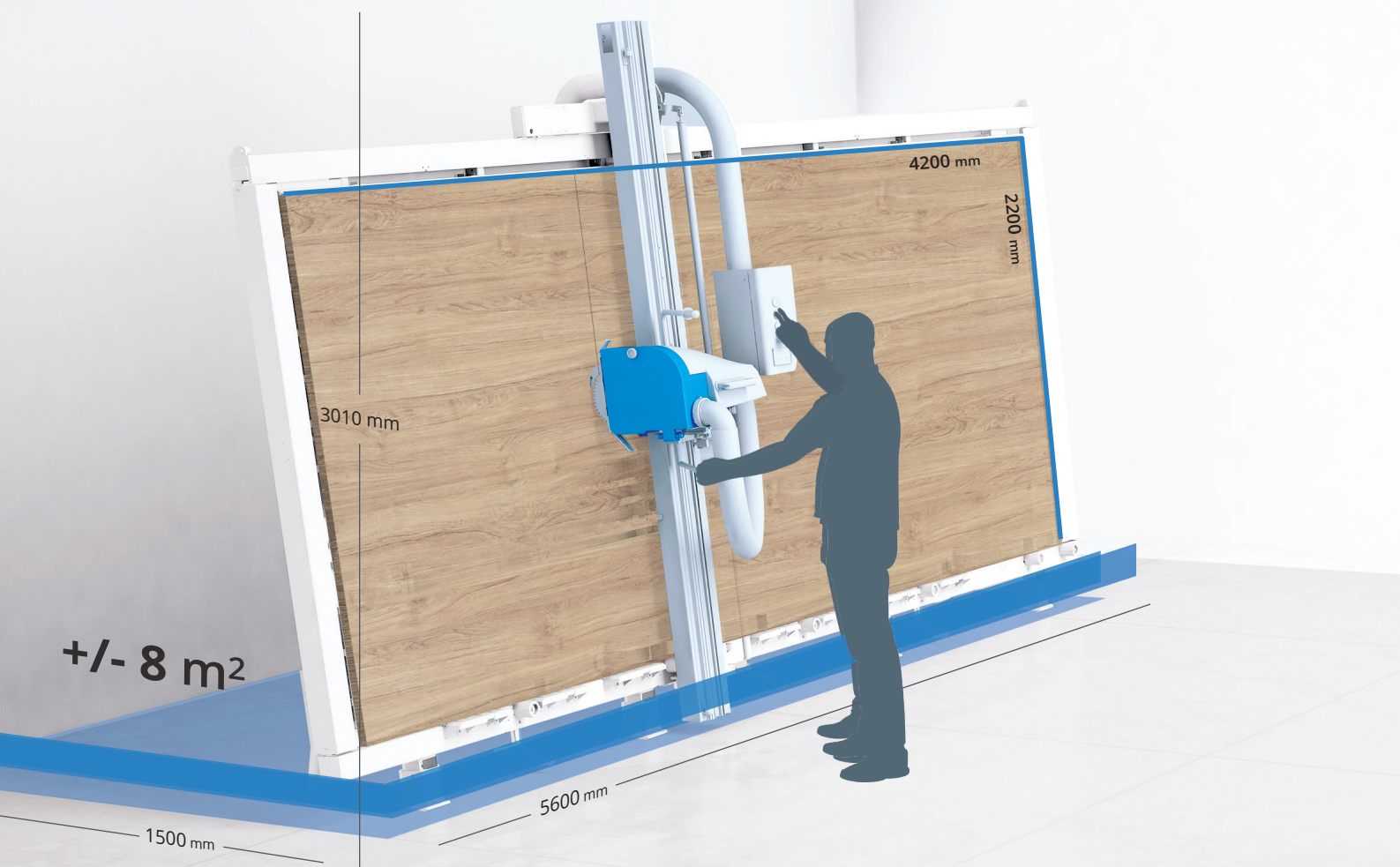
*The best way  
to cut & groove*



**JVP**  
S E R I E S  
100% MADE IN ITALY

TECHNOLOGY | RELIABILITY | INNOVATION  
TECNOLOGÍA | CONFIABILIDAD | INNOVACIÓN





The comparison with a sliding table saw shows how this machine requires at least 2 people to manage the cutting of large panels and how the area required increases considerably during the work.

La comparación con una escuadradora clásica muestra cómo esta máquina requiere por lo menos 2 personas para manejar el corte de grandes paneles y que el volumen de espacio aumenta considerablemente durante el trabajo.



**MAXIMUM SAFETY AND RELIABILITY**  
*MÁXIMA SEGURIDAD Y CONFIABILIDAD*



**HIGH PERFORMANCES**  
*ALTO RENDIMIENTO*



**PROFITABLE AND LASTING INVESTMENT**  
*INVERSIÓN RENTABLE Y DURADERA*



**SPACE SAVER**  
*DIMENSIONES REDUCIDAS*

## Why choose a Putsch® Meniconi Vertical Panel Saw

### Reduced dimensions

Unlike traditional sliding table, vertical panel saw have small sizes and occupy minimal production areas, because it uses heights as a work area. Thanks to a special layout it only occupies one wall, easily adapting to small rooms, to meet the most diversified customer needs.

### Maximum safety and reliability

Vertical panel saw is a safer tool than sliding table, because its covered saw blade always avoids direct contact between operator, blade carriage and materials in every phase of process. In the automatic version, after positioning the panel and setting dimensions, the operator can simply supervise the cutting phase, further increasing the level of safety and optimizing working times.

### Profitable and lasting investment

The excellent quality / price ratio makes vertical panel saw a profitable investment even for companies with small staff. Just an operator is able to complete the job, whereas a sliding table would require at least two to move the panels. Vertical panel saw is a long lasting and versatile product, suitable for cutting different materials, and highly customizable thanks to the available optionals.

### High Performances

Vertical panel saw achieves results difficult to match with traditional machines. Saw heads run on linear guides, so it guarantees highest accuracy and precision, rapidity of execution and ease of use even during the most complex phases. If assembled by our authorized technicians and in optimal environmental conditions, Putsch® Meniconi vertical panel saw reaches a tolerance of only 0.1mm per meter. Finally, not having to move the panel by hand, you avoid scratches and imperfections that could compromise the final result.

## Porqué elegir una seccionadora vertical Putsch® Meniconi

### Dimensiones reducidas

A diferencia de la escuadradora clásica, la seccionadora vertical tiene dimensiones más pequeñas y ocupa un mínimo espacio interno porque utiliza la altura como área de trabajo. Gracias a su diseño, solo ocupa una pared, y se adapta fácilmente al lugar de trabajo de pequeña escala para satisfacer las necesidades más diversas de los clientes.

### Máxima seguridad y confiabilidad

La seccionadora vertical es una máquina mas segura que la máquina escuadradora, ya que su protector de la sierra siempre evita el contacto directo entre el operador, el carro hojas y los materiales en cada fase del proceso. En la versión automática, después la colocación del panel y la configuración de las dimensiones, el operador puede simplemente supervisar la fase de corte, aumentando el nivel de seguridad y optimizando los tiempos de trabajo.

### Inversión rentable y duradera

La excelente relación calidad / precio hace que la seccionadora vertical sea una inversión ventajosa incluso para empresas con poco personal. Solo un operador puede ejecutar el trabajo, mientras una máquina escuadradora requeriría al menos dos personas para mover los paneles. La seccionadora vertical es un producto duradero y versátil, adecuado para cortar diferentes materiales y altamente personalizable gracias a la posibilidad de agregar numerosas opciones.

### Alto rendimiento

La seccionadora vertical logra resultados difíciles de igualar con las escuadradoras clásicas. La estabilidad del panel está asegurada por soportes de bases de aluminio cubiertos de polizeno que aseguran firmeza en el corte y garantizando la máxima precisión. Además garantiza una rapidez de ejecución y facilidad de uso incluso la máxima seguridad durante las operaciones de corte. La seccionadora vertical instalada por nuestros técnicos autorizados y en óptimas condiciones ambientales, garantiza una tolerancia de solo 0,1 mm por metro. La ventaja de utilizar una seccionadora vertical es también el hecho que se evita el desplazamiento del tablero para los cortes verticales y horizontales que podría dañar los tableros mismos y afectar el acabado.

**SVP 420** AUTOMATIC  
100% MADE IN ITALY



Saw carriage sliding along two linear guides  
*Deslizamiento del carro a lo largo de dos guías lineales*



Aluminum lower supports coated in polyzene with retractable rollers  
*Soportes inferiores de aluminio recubiertos de polizeno con ruedas retráctiles*



Scoring unit with 2 split saw blades  
*Grupo incisor de doble sierra*



Scoring unit with independent motor  
*Motor independiente por el grupo incisor*



Electrowelded frame  
*Bastidor electrosoldado*



Automatic shifting frame  
*Parrilla móvil automática*



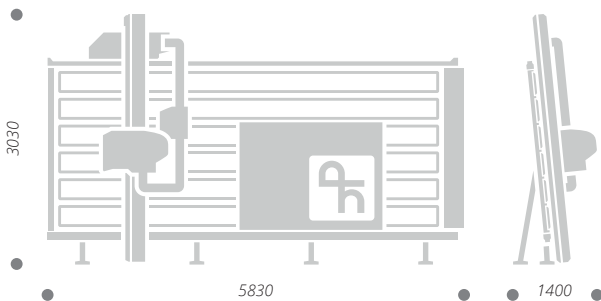
Automatic cut execution  
*Ejecución corte automático*



The main feature of this machine is the sliding of the saw carriage on 2 linear guides: an extremely precise system already experienced by Putsch® Meniconi Spa since 2004, when the first machine with this exclusive sliding system was presented. Independent motorized scoring system with automatic ignition when inserting it, by means of an external lever.

La característica principal de esta máquina es el deslizamiento del carro, con su grupo de corte, sobre 2 guías lineales: sistema extremadamente preciso y ya experimentado por Putsch® Meniconi Spa desde 2004, cuando se presentó la primera máquina con este exclusivo sistema de deslizamiento. Motorización separada del incisor con encendido automático al introducir el mismo, mediante palanca exterior.

OVERALL SIZES AND CUTTING CAPACITY / DIMENSIONES Y CAPACIDADES DE CORTE



Panel saw dimensions  
*Dimensiones seccionadora vertical*



Cutting capacity  
*Capacidades de corte*

CUTTING MATERIALS / CORTE MATERIALES

SVP 420 AUTOMATIC is designed for wood, plastic, and special materials

SVP 420 AUTOMÁTICA está diseñada para cortar madera, plásticos y materiales especiales



Wood Panels  
*Paneles de madera*



Special Materials  
*Materiales especiales*



Trespa®



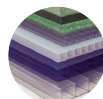
Insulated panels  
*Paneles aislantes*



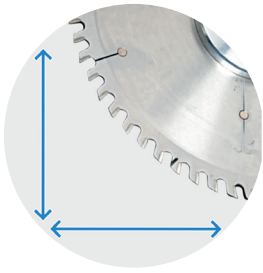
Corian®



Plasterboard  
*Pladur*



Plastic materials  
*Plásticos*



## Automatic vertical horizontal cuts Cortes automáticos verticales y horizontales

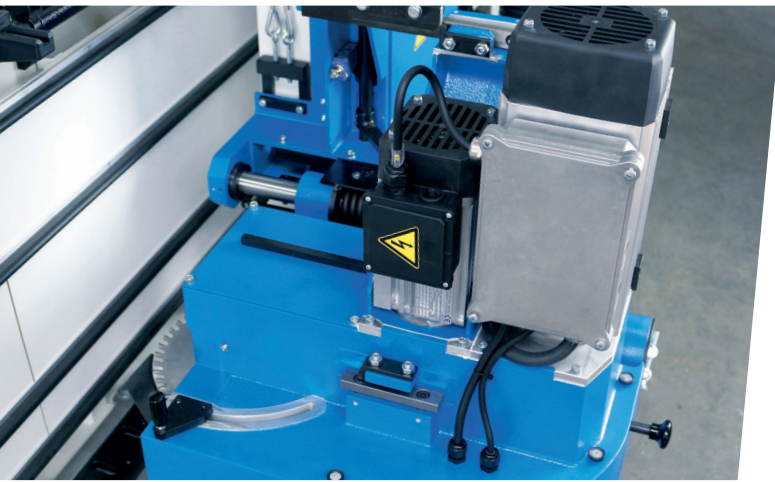
Feed speed adjustable by inverter

Velocidad de alimentación ajustable por inversor

## Linear guides Dos guías prismáticas

Sliding of saw carriage along two linear guides that allows a better precision

Deslizamiento del carro a lo largo de dos guías prismáticas



## TECHNICAL DETAILS / DATOS TECNICOS

### TECHNICAL DETAILS DATOS TECNICOS

|   |                        |
|---|------------------------|
| Motor output<br>Potencia del motor  | 6 HP                   |
| Blade diameter<br>Diámetro de la hoja   | 250 mm                 |
| Blade r.p.m. (min)<br>Rev. de la hoja   | 5300                   |
| Shifting frame<br>Parrilla móvil  | pneumatic<br>neumática |
| Aluminum supports with polyzene and wheels<br>Soportes de aluminio recubiertos de polizeno y ruedas | ●                      |
| Max. length of horizontal cut<br>Máximo largo de corte horizontal                                   | 4200 mm                |
| Max. height of vertical cut<br>Máxima altura de corte vertical                                      | 2200 mm                |
| Max. height of horizontal cut<br>Máxima altura de corte horizontal                                  | 2080 mm                |
| Max depth of cut<br>Máximo grueso de corte  | 60 mm                  |
| Feeding speed by inverter<br>Velocidad de avance mediante inversor                                  | ●                      |
| Independent motor of scoring unit<br>Motor independiente del grupo incisor                          | ●                      |
| Pneumatic locking of the carriage<br>Bloqueo neumático del carro                                    | ●                      |

### ACCESSORIES AND OPTIONALS ACCESORIOS Y OPCIONALES

|  |   |
|--|---|
| Supplementary low level stop<br>Tope suplementario   | ○ |
| Extra short cutting device (RH)<br>Dispositivo corte paneles pequeños suplementario                        | ○ |
| Repetitive cutting device of horizontal strips<br>Dispositivo de cortes repetitivos de bandas horizontales | ○ |
| Scoring unit with 2 H.M. Knives<br>Grupo incisor con 2 cuchillas   | × |
| Scoring unit with 2 split saw blades Ø80mm<br>Grupo incisor de doble sierra Ø80mm                          | ● |
| Electronic vertical measuring display<br>Medidor digital para posición vertical                            | ○ |
| Electronic horizontal measuring display<br>Medidor digital para posición horizontal                        | ○ |
| Sliding support for narrow pieces<br>Apoyo deslizante para piezas pequeñas                                 | ● |
| Dust catcher for horizontal cuttings TRK<br>Conductor de polvo para los cortes horizontales TRK            | ○ |
| Adjustable thickness stop<br>Tope de profundidad   | ○ |
| Angle cutting device<br>Dispositivo de corte inclinado   | ○ |
| Kit V-grooving with adjustable thickness stop<br>Dispositivo Alu con tope de profundidad                   | × |

● Standard Standard    ○ Optional Opcional    × Unavailable No disponible



BEAM PACKAGE / EMBALAJE BANCADA

\* with scoring blade  
\* con incisor de doble sierra

| MACHINE<br>MAQUINA | A (cm)    | B (cm) | H (cm)   | WEIGHT (kg)<br>PESO (kg) |
|--------------------|-----------|--------|----------|--------------------------|
| SVP 133 BABY       | 290       | 113    | 75       | 410 / 450                |
| SVP 133 / 133*     | 290 / 310 | 113    | 75 / 115 | 450 / 490                |
| SVP 145 / 145*     | 290 / 310 | 113    | 75 / 115 | 460 / 500                |
| SVP 145 ECO        | 290       | 113    | 115      | 500                      |
| SVP 145 A / ECO    | 310       | 113    | 115      | 540 / 580                |
| SVP 320 / ECO      | 310       | 113    | 115      | 490                      |
| SVP 420 / A / ECO  | 310       | 113    | 115      | 500                      |
| SVP 420 AT         | 310       | 113    | 116      | 580                      |
| SVP 420 CS H       | 330       | 113    | 115      | 650                      |
| SVP 420 A CS H     | 330       | 113    | 115      | 650                      |
| SVP 950 / ECO      | 310       | 113    | 115      | 580 / 620                |
| SVP 950 A / ECO    | 310       | 113    | 115      | 660 / 730                |



FRAME PACKAGE / EMBALAJE BASTIDOR

\* with scoring blade  
\* con incisor de doble sierra

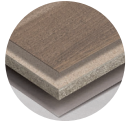
| FRAMES<br>BASTIDORES | A (cm) | B (cm) | H (cm) | WEIGHT (kg)<br>PESO (kg) |
|----------------------|--------|--------|--------|--------------------------|
| SVP 133 BABY         | 407    | 22     | 170    | 290 / 325                |
| SVP 133 / 133*       | 483    | 22     | 200    | 350                      |
| SVP 145 / 145*       | 561    | 22     | 235    | 450                      |
| SVP 145 ECO          | 561    | 22     | 235    | 500                      |
| SVP 145 A / ECO      | 561    | 22     | 235    | 480                      |
| SVP 320 / A / ECO    | 483    | 22     | 200    | 350                      |
| SVP 420 / A / ECO    | 561    | 22     | 235    | 500                      |
| SVP 420 AT           | 621    | 22     | 235    | 500                      |
| SVP 420 CS H         | 563    | 45     | 270    | 550                      |
| SVP 420 A CS H       | 563    | 45     | 270    | 550                      |
| SVP 950 / ECO        | 657    | 25     | 235    | 535 / 590                |
| SVP 950 A / ECO      | 657    | 25     | 235    | 535 / 590                |

Technical details and pictures are only indicative. The manufacturer reserves the right to carry out modifications without prior notice.  
Los datos técnicos y las imágenes son indicativas. El constructor se reserva el derecho de aportar cambios sin ningún preaviso.

WOOD / MADERA



**Chipboard**  
*Conglomerados*



**Melamine panels**  
*Melaminicos*



**Solid Wood**  
*Madera Maciza*



**Laminated**  
*Laminados*

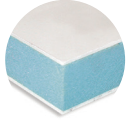


**Plywood**  
*Contrachapado*

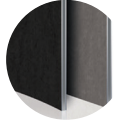
COMPOSITES / COMPOSITES



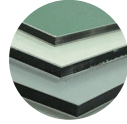
**Panels HPL**  
*Paneles HPL*



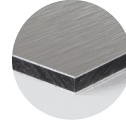
**Sandwich**  
*Sandwich*



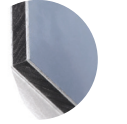
**Reynobond®**  
*Reynobond®*



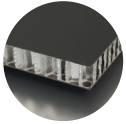
**Etalbond®**  
*Etalbond®*



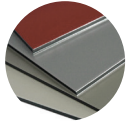
**Dibond®**  
*Dibond®*



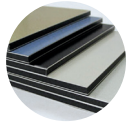
**Alupanel®**  
*Alupanel®*



**Alucore®**  
*Alucore®*



**Alucobond®**  
*Alucobond®*

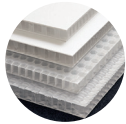


**Panels ACM-ACP**  
*Paneles ACM-ACP*

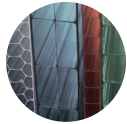
PLASTICS / PLASTICOS



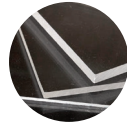
**Plastic Materials**  
*Materiales plasticos*



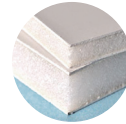
**Polypropylene**  
*Polipropileno*



**Polycarbonate**  
*Policarbonato*



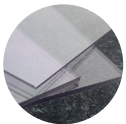
**Plexiglass**  
*Plexiglass*



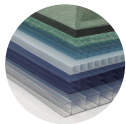
**Forex**  
*Forex*



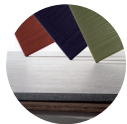
**Methacrylate**  
*Metacrilato*



**Makrolon®**  
*Makrolon®*



**Lexan®**  
*Lexan®*



**Plastic Laminates**  
*Laminados Plasticos*

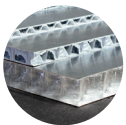


**PVC**  
*PVC*

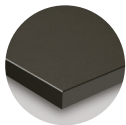


**Acrylic**  
*Acrílico*

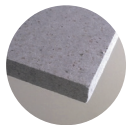
SPECIAL / ESPECIALES



**Honeycomb**  
*Paneles de nidos de abeja*



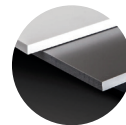
**Trespa®**  
*Trespa®*



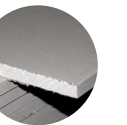
**Fiberglass**  
*Fibra de vidrio*



**Polyurethane**  
*Poliuretano*



**Corian®**  
*Corian®*



**Plasterboard**  
*Pladur*



**Insulated**  
*Paneles Aislantes*

visit our web site



[putschmeniconi.com](http://putschmeniconi.com)

**Putsch<sup>®</sup> Meniconi S.p.A.**

Via Irlanda 1, 53036 POGGIBONSI (SI) Italy  
Tel. +39 0577 90311

[www.putschmeniconi.com](http://www.putschmeniconi.com) | [info@putschmeniconi.com](mailto:info@putschmeniconi.com)