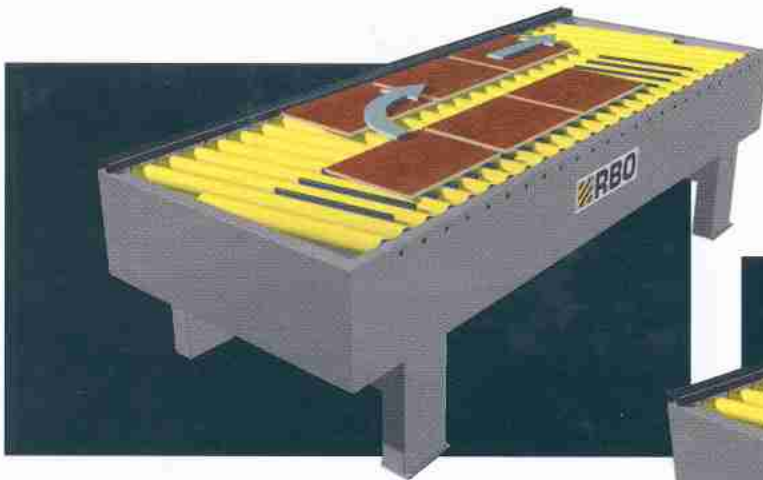
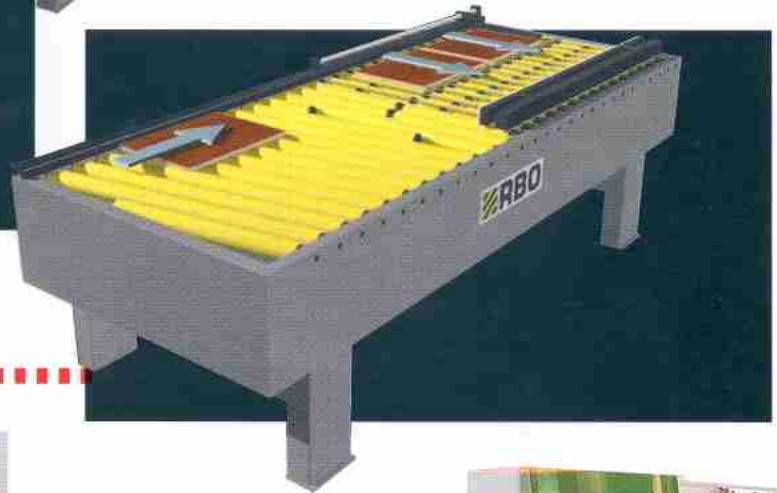


inner winner winner winner winner



Panel double row feeding system
Platteneinführungsvorrichtung in Doppelreihe



Panel double row stacking system
Plattenausführungsvorrichtung in Doppelreihe



Numerically controlled regulation of the vacuum cup frame
Digitale Rahmenverstellung



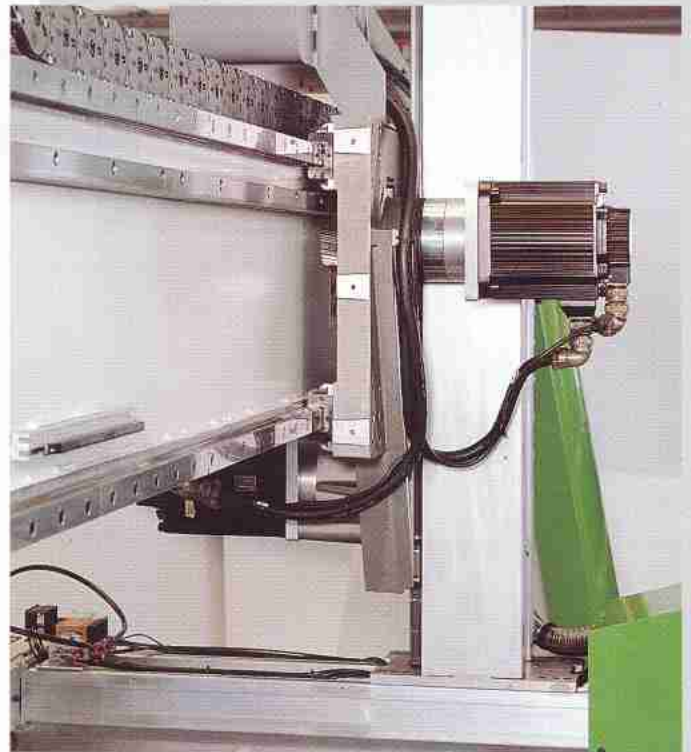
Rotating vacuum cup frame
Drehbarer Saugrahmen



winner winner winner winner winn

Vertical sliding by means of linear guides
 Horizontal sliding by means of linear guides
 Horizontal traction system by means of pinion and rack
 Vertical traction system by means of pinion and rack
 Linear guide forced lubrication system

Senkrechte Bewegung mit Linearführung
 Waagrechte Bewegung mit Linearführung
 Waagrechtcs Traktionsvorrchtung mit Ritzel und Zahnstange
 Senkrechtes Traktionsvorrchtung mit Ritzel und Zahnstange
 Selbstschmierende Linearführung



cta selecta selecta selecta selecta



Numerically controlled regulation of the vacuum cup frame
Digitale Rahmenverstellung



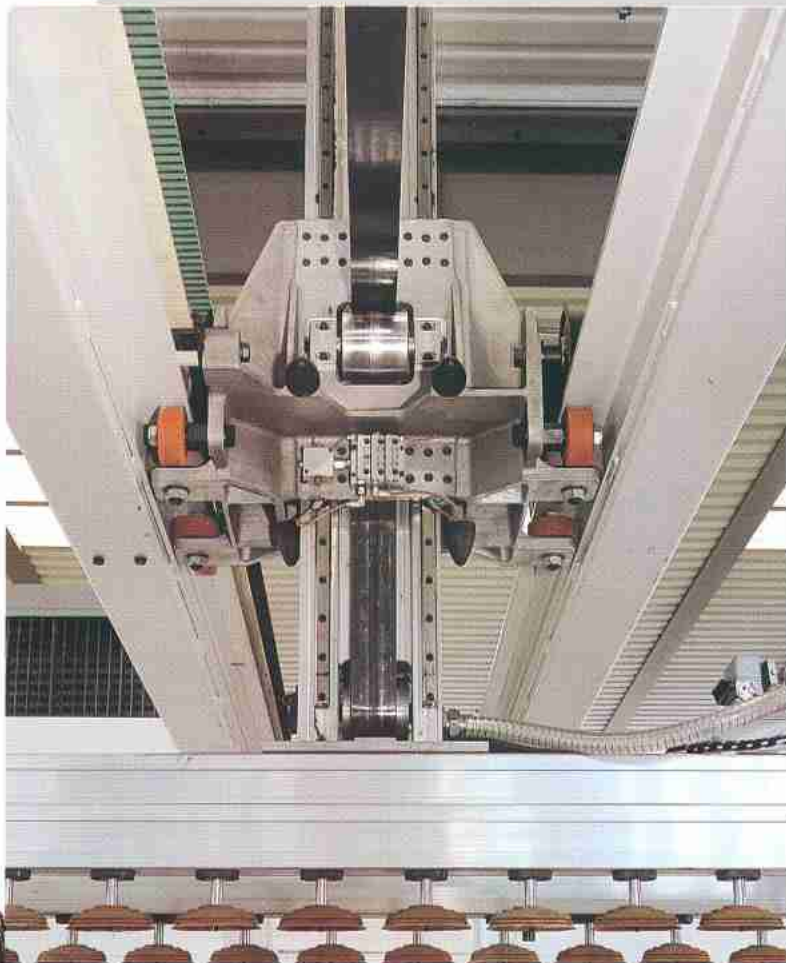
Double row feeding/stacking system
Doppelreihiges Beschickungs- und Ab Stapelungssystem



selecta selecta selecta selecta sele

Vertical sliding by means of rubber coated wheels
 Horizontal sliding by means of rubber coated wheels
 Horizontal traction system by means of toothed belt
 Vertical traction system by means of toothed belt
 Vertical/horizontal movement by means of alternating current motor

Senkrechte Bewegung mit Gummi-beschichteten Rädern
 Waagrechte Bewegung mit Gummi-beschichteten Rädern
 Waagrechte Traktionsvorrichtung mit Zahnriemen
 Senkrechte Traktionsvorrichtung mit Zahnriemen
 Waagrechter/senkrechter Antrieb mit Wechselstrom



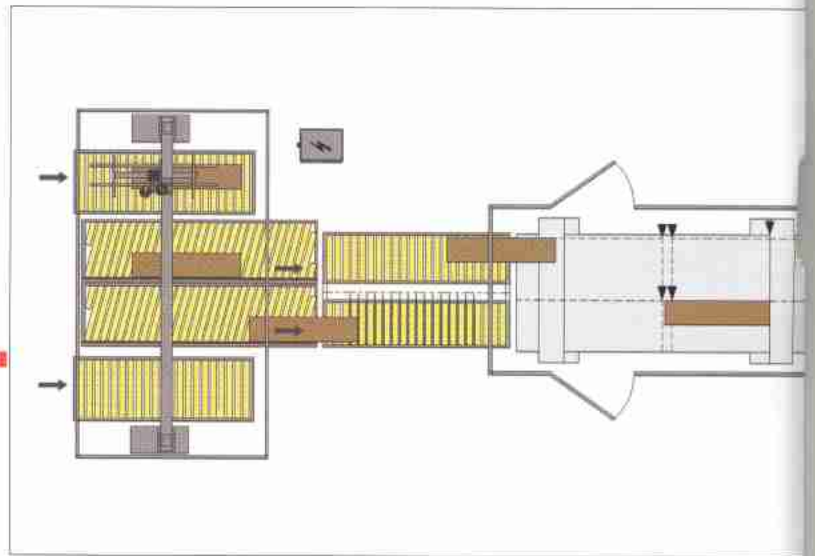
SELECTA



...assen examples of processing lines

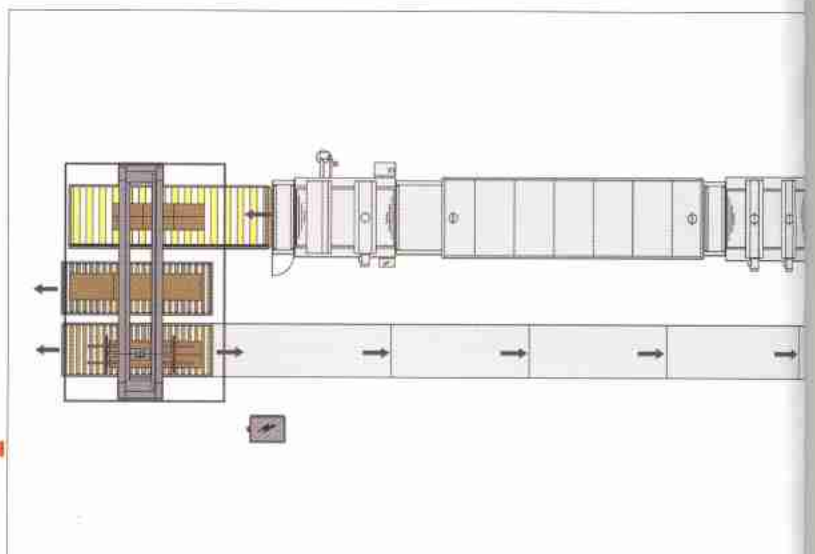
WINNER

Point to point boring line
Bohrstrasse



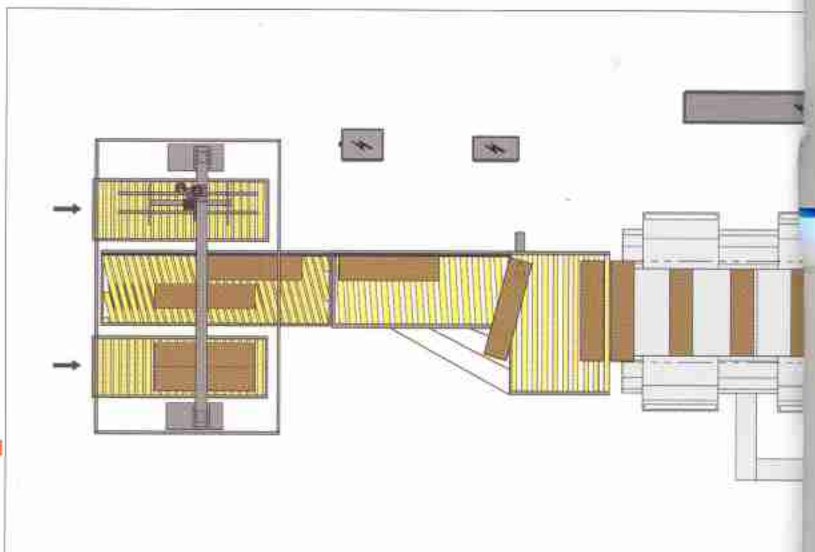
SELECTA

Lacquering line
Lackierungsstrasse

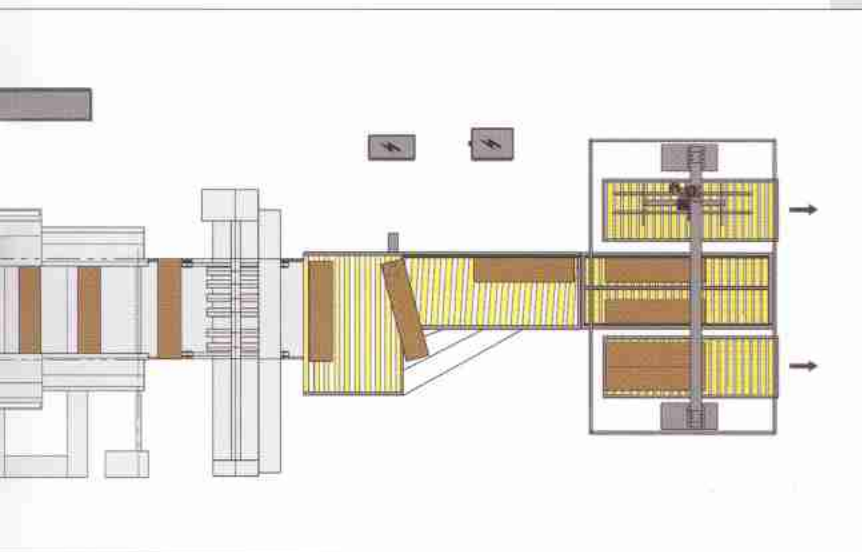
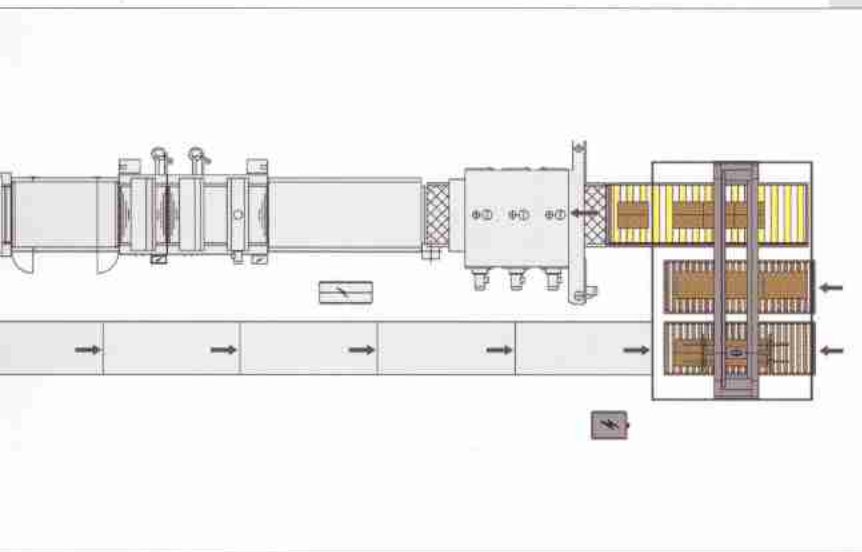
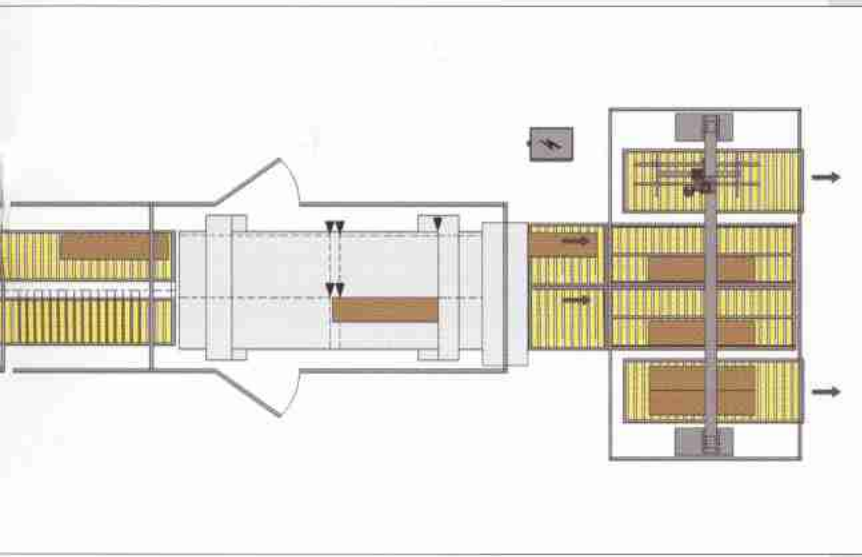


WINNER

Edgebanding line
Kombi-Strasse

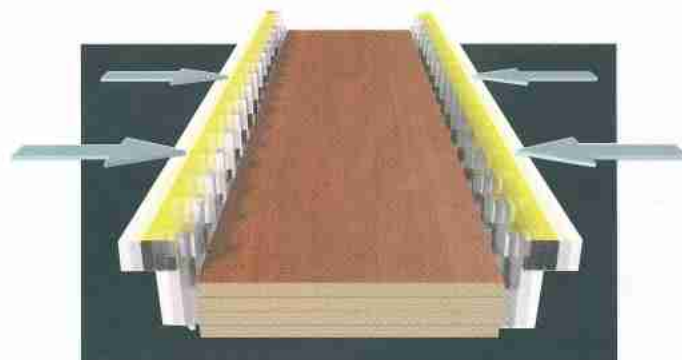
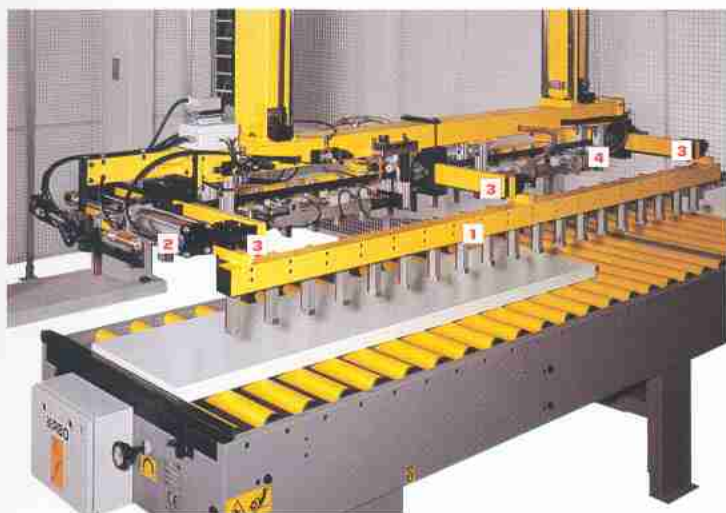


Beispiele von Bearbeitungsstrassen



T lifter 2T lifter 2T lifter 2T lifter 2T

LIFTER 2T/P



- 1 Pincer frame
 - 2 Pincer frame closing system
 - 3 Pincer frame sliding system by means of a pignon + rack system
 - 4 Vacuum cups for baseboard feeding
-
- 1 Greiferwagen
 - 2 Pneumatische Vorrichtung zur Greiferschliessung
 - 3 Bewegungsvorrichtung des Greiferwagens mit Ritzel/Zahnstange
 - 4 Saugnäpfe zur Unterlagenbeschickung



LIFTER 2T/V

- 1 Pneumatic lifting of the vacuum cup for panel detachment
- 1 Pneumatisches Heben der Saugnäpfe zur Plattentrennung



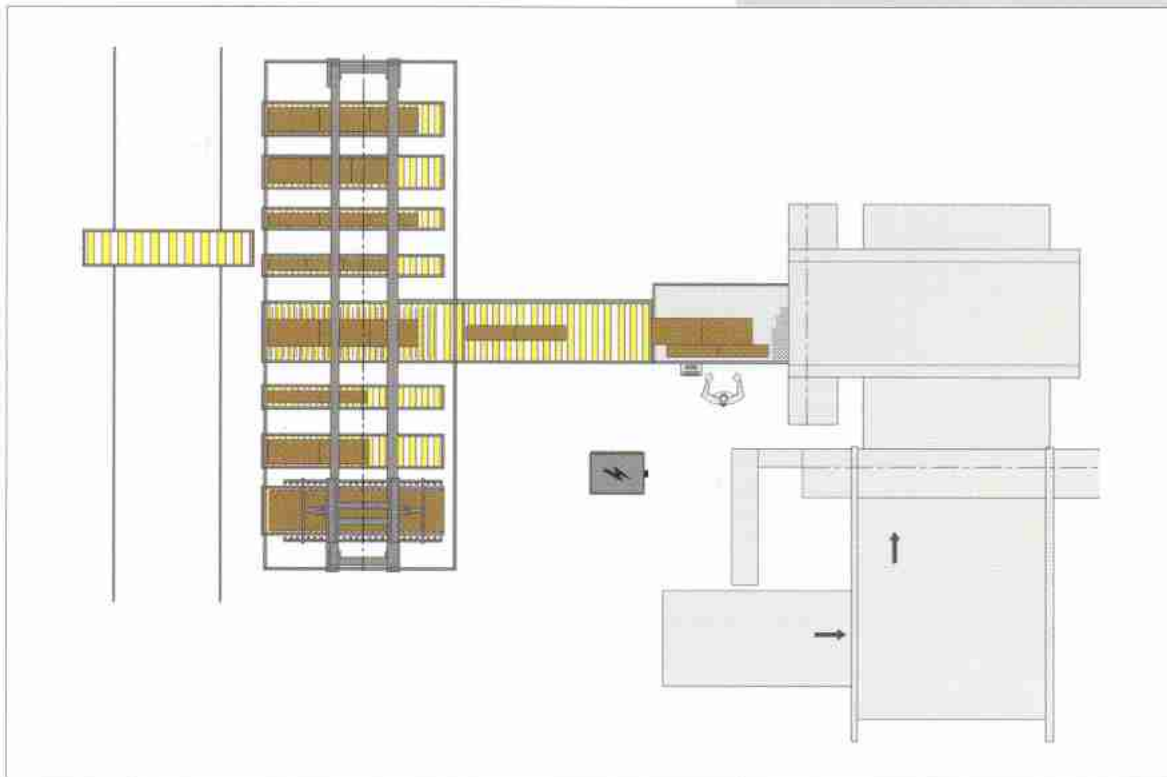
lifter 2T lifter 2T lifter 2T lifter 2T lif

- 1 Vertical sliding by means of linear guides
- 2 Horizontal sliding by means of rubber coated wheels
- 3 Horizontal traction system by means of toothed belt
- 4 Vertical traction system with chain
- 5 Vertical/horizontal movement by means of Brushless motors
- 6 Linear guide forced lubrication system

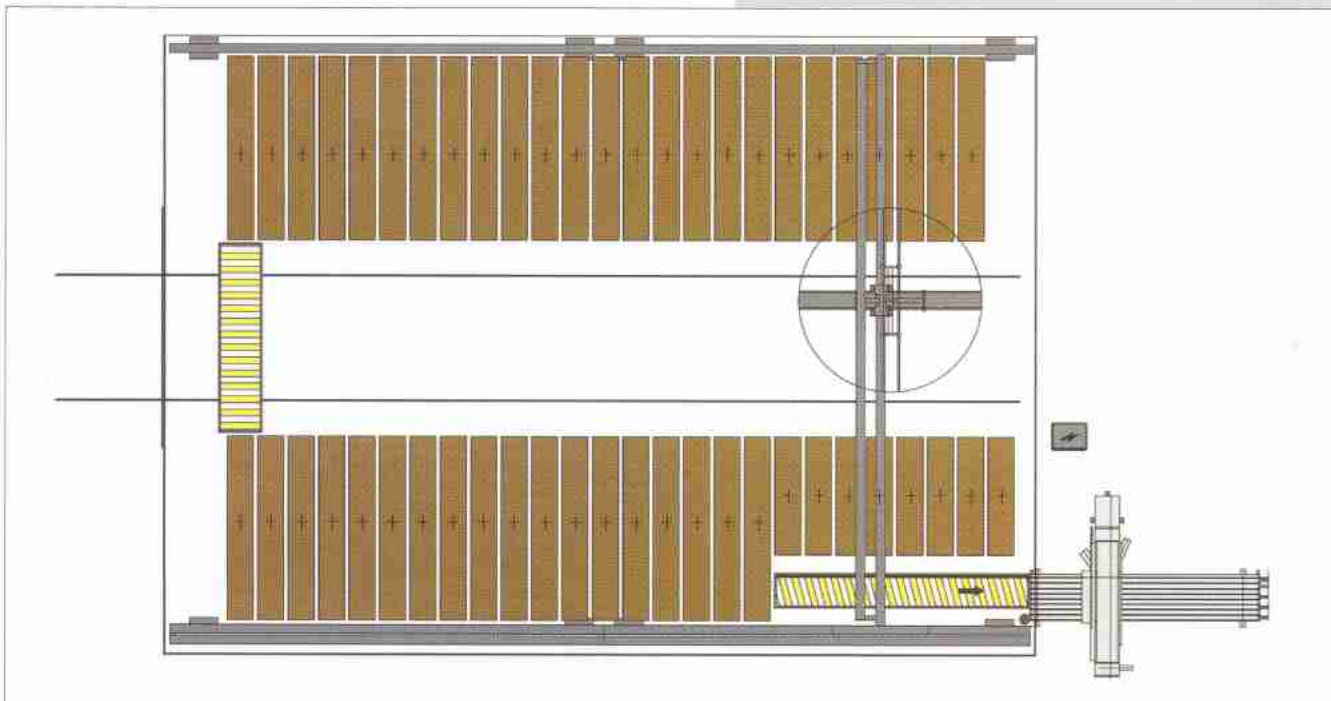
- 1 Senkrechte Bewegung mit Linearführung
- 2 Waagrechte Bewegung mit Gummi-beschichteten Rädern
- 3 Waagrechte Traktionsvorrichtung mit Zahnriemen
- 4 Senkrechte Traktionsvorrichtung mit Kette
- 5 Waagrecht/senkrechter Antrieb mit Brushless-Motoren
- 6 Selbstschmierende Linearführung



Beispiele von Bearbeitungsstrassen

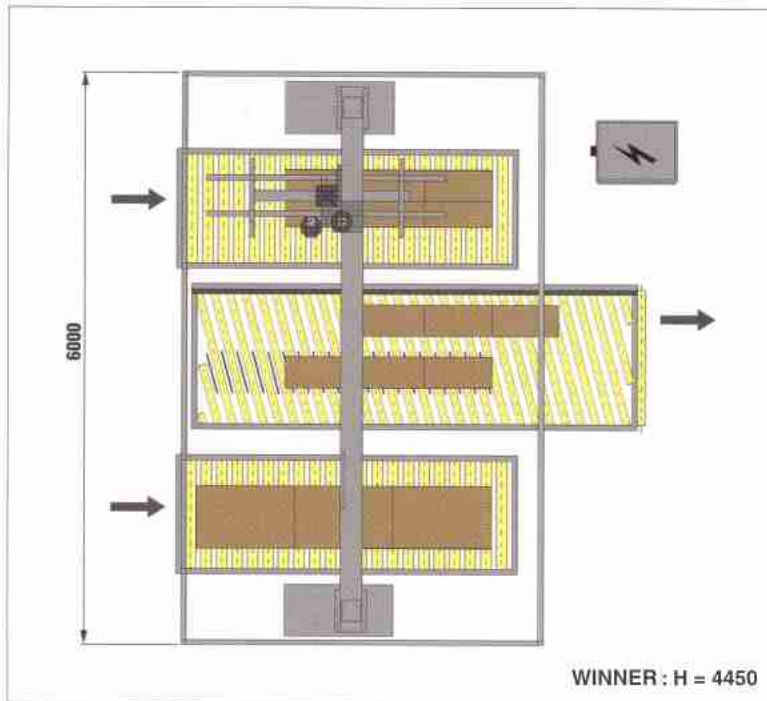


Automatic stacking system with Lifter 2T/P
for panel sawing centres
Abstapelungssystem mit LIFTER 2T/P für
Plattenaufteilanlagen

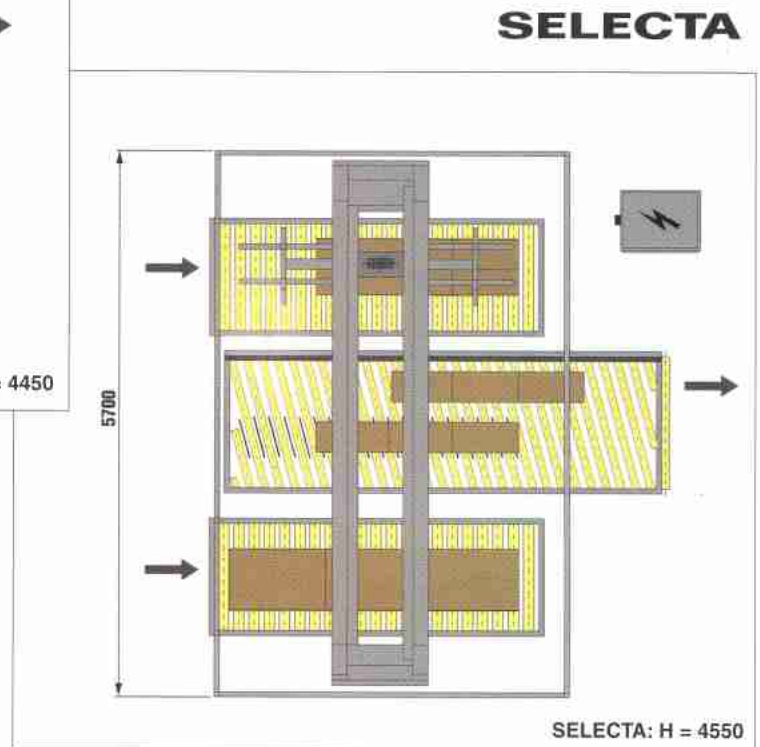


Stocking system for post-formed bars with
Lifter 2T/V
Plattenlager für Strangware mit LIFTER 2T/V

Informationen technical information



WINNER



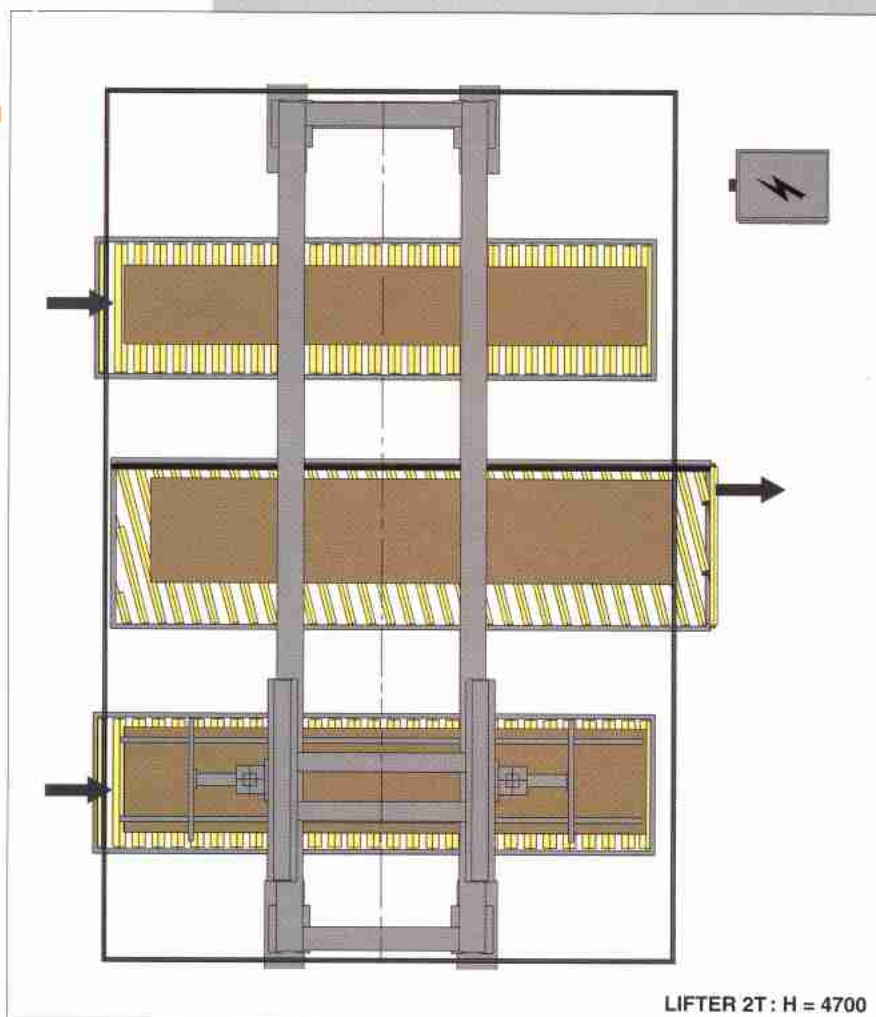
SELECTA

TECHNICAL DATA	TECHNISCHEN DATEN		WINNER	SELECTA
Max. panel dimensions	Max. Plattenausmasse	mm.	1200x4200	1200x4200
Min. panel dimensions	Min. Plattenausmasse	mm.	250x320	250x320
Thickness	Dicke	mm.	10-50	10-50
Cycles/1' - panel width 600 mm. and max. weight 30 kg.*	Takte/1' - Plattenbreite 600 mm. und max. Gewicht 30 kg.*	N.	15	10
Cycles/1' - panel width 1000 mm. and max. weight 60 kg.*	Takte/1' - Plattenbreite 1000 mm. und max. Gewicht 60 kg.*	N.	15	8
Cycles/1' - panel width 1200 mm. and max. weight 100 kg.*	Takte/1' - Plattenbreite 1200 mm. und max. Gewicht 100 kg.*	N.	15	6
Net stack height (rollerway height 250 mm.)	Nettostapelhöhe (mit Rollenbahnhöhe 250 mm.)	mm.	1600	1550
Rollerway height	Rollenbahnhöhe	mm.	230-300	230-300
Installed power	Installierte Leistung	kw	15,5	8
Compressed air consumption	Druckluftverbrauch	lt/1'	5-10	5-10
Roller speed	Rollengeschwindigkeit	ml/1'	15-75	15-75

* The values are referred to materials having no detachment problems
 * Diese Werte beziehen sich auf Platten, die nicht durch Adhäsion oder Porosität zu Problemen führen

technische Informationen technical

LIFTER 2T



TECHNICAL DATA	TECHNISCHEN DATEN		LIFTER 2T/P	LIFTER 2T/V
Max. panel dimensions	Max. Plattenausmasse	mm.	1200x5600	1200x5600
Min. panel dimensions	Min. Plattenausmasse	mm.	250x320	250x320
Thickness	Dicke	mm.	20-130	10-50
Max. panel weight	Max. Plattengewicht	kg	350	200
Cycles/min. max.	Takte/min. max.	N.	5	6
Net stack height (rollerway height 250 mm.)	Nettostapelhöhe (mit Rollenbahnhöhe 250 mm.)	mm.	1600	1600
Rollerway height	Rollenbahnhöhe	mm.	230-300	230-300
Installed power	Installierte Leistung	kw	13	15
Compressed air consumption	Druckluftverbrauch	lt/1'	5-10	5-10
Roller speed	Rollengeschwindigkeit	mt/1'	15-75	15-75