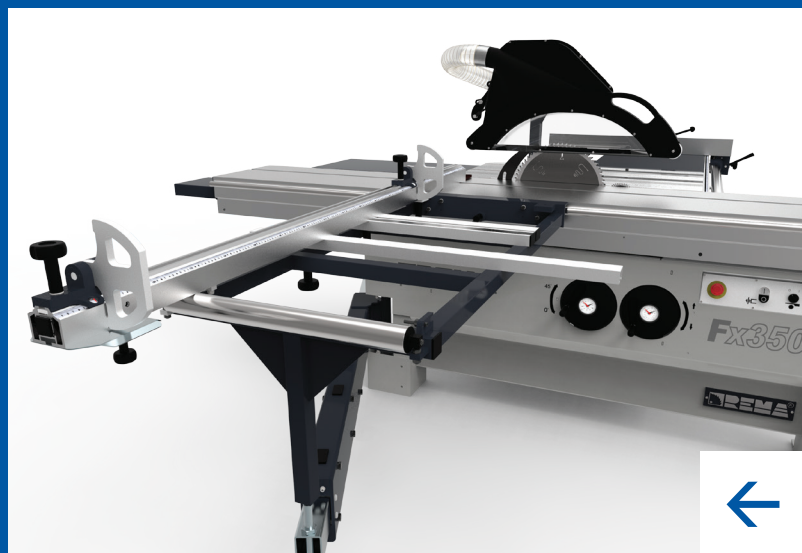




nowość 2017

Fx350

 **REMA**[®]
OBRABIARKI DO DREWNA



←
Funktjonalny stolik pomocniczy (o długości 1300 mm i szerokości 600 mm) z rolką stalową \varnothing 50 mm oraz nastawnym linią oporowym o długości 1800 mm z wysuwką do 3200 mm.



↑
Mocny wspornik stolika pomocniczego prowadzony na 6 rolkach z funkcją regulacji wysokości.



↑
Żeliwny korpus liniaku wzdłużnego z mechanizmem szybkiego zacisku oraz mikroregulacją w zakresie piłowania do 1300 mm.

Fx350

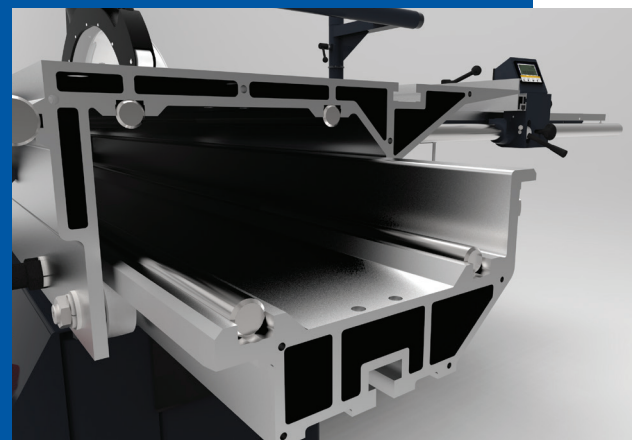
Pilarka Fx350 to nowa pilarka formatowa polskiego producenta REMA S.A. spełniająca wszystkie podstawowe funkcje niezbędne do prawidłowego rozkroju płyty drewnopochodnej.

Pilarka jest wyposażona w agregat napędowy, umożliwiający pracę pił tarczowych o średnicach od \varnothing 300 – \varnothing 350 mm zapewniając maksymalną wysokość piłowania 115 mm razem z podcinaczem. Standardowa szerokość cięcia przy liniaku wzdłużnym to aż 1300 mm.





Piłarka ze stołem L-3000 mm wersja standard. Ostoną górna dostosowuje się do wysokości obrabianego materiału, co zapewnia bezpieczną pracę pilarsza. Zamocowanie ostony na rurze pełniącej funkcję odprowadzenia trocin.

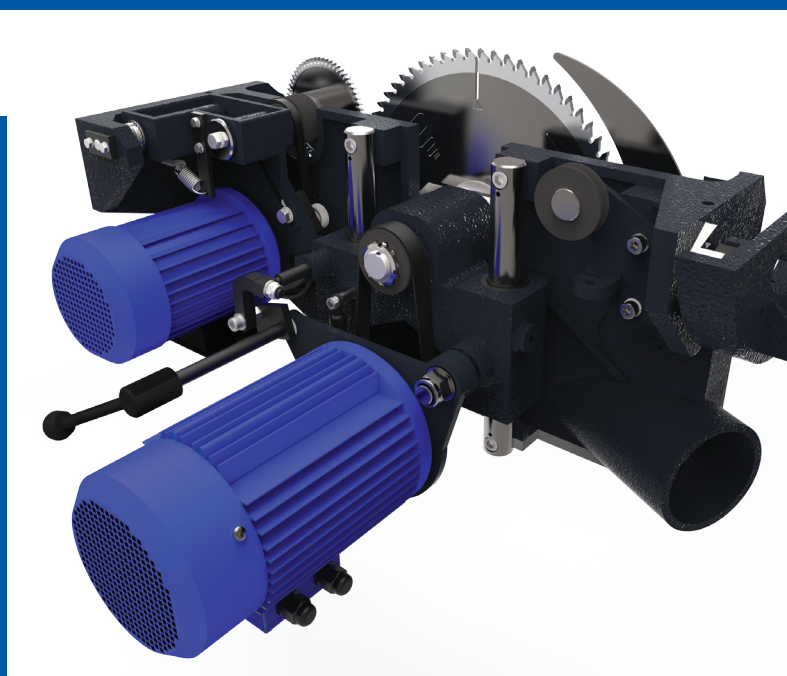


Żeliwna koleba z regulacją wysokości i kąta piłowania. Średnica tarczy piły głównej 350 mm, średnica podcinacza 120-125 mm.

Żeliwny agregat osadzony na solidnych łukach koleby z silnikiem głównym 6 kW oraz podcinaczem 0,75 kW.



Wskaźnik elektroniczny szerokości piłowania liniatu poprzecznego z funkcją pamięci absolutnej z dokładnością 0,1 mm (opcja).



Piłarka ze stołem L-1900mm.



Wielokomorowy profil stołu ruchomego o szerokości 416 mm prowadzony na 4 rolkach stalowych oraz 12 rolkach mimośrodowych.



Wskaźnik elektroniczny ustawienia zderzaka liniatu wzdłużnego z funkcją pamięci absolutnej z dokładnością 0,1 mm (opcja).

Dostępna także w wersji pilarki formatowej Fx315 z maksymalną tarczą \varnothing 315 i silnikiem 3,9 kW w standardzie.

Wymiary gabarytowe pilarki

| | |
|--|--|
| Długość | 2400 mm dla stołu 1900 / 3000 mm dla stołu 2500 / 3500 mm dla stołu 3010 |
| Szerokość | 3600 mm + wysuwka (łącznie 4900 mm) |
| Wysokość maksymalna | 1310 mm |
| Średnica zewnętrzna odciagu trocin ostony górnej | Ø 80 mm dla Fx350 / Ø 60 mm dla Fx315 |
| Średnica zewnętrzna odciagu trocin ssawki dolnej | Ø 125 mm |
| Zapotrzebowanie powietrza ssawki dolnej | 900 m³/h |
| Zapotrzebowanie powietrza ostony górnej | 360 m³/h |
| Prędkość powietrza w króćcach ssawnych | 28 m/s |
| Masa pilarki | 800 kg |

Parametry cięcia

| dla Fx350 Ø 300 – Ø 350 mm / dla Fx315 Ø 300 – Ø 315 mm | | |
|---|-------------|---------------|
| Średnica piły głównej | | |
| Wysokość regulacji cięcia | w pionie | pod kątem 45° |
| → dla piły Ø 300 | 0 – 90 mm | 65 mm |
| → dla piły Ø 315 | 0 – 97,5 mm | 69 mm |
| → dla piły Ø 350 | 3 – 115 mm | 80 mm |
| Przechył piły tarczowej | 0 – 45° | |

Długość piłowania przy pomocy stolika pomocniczego

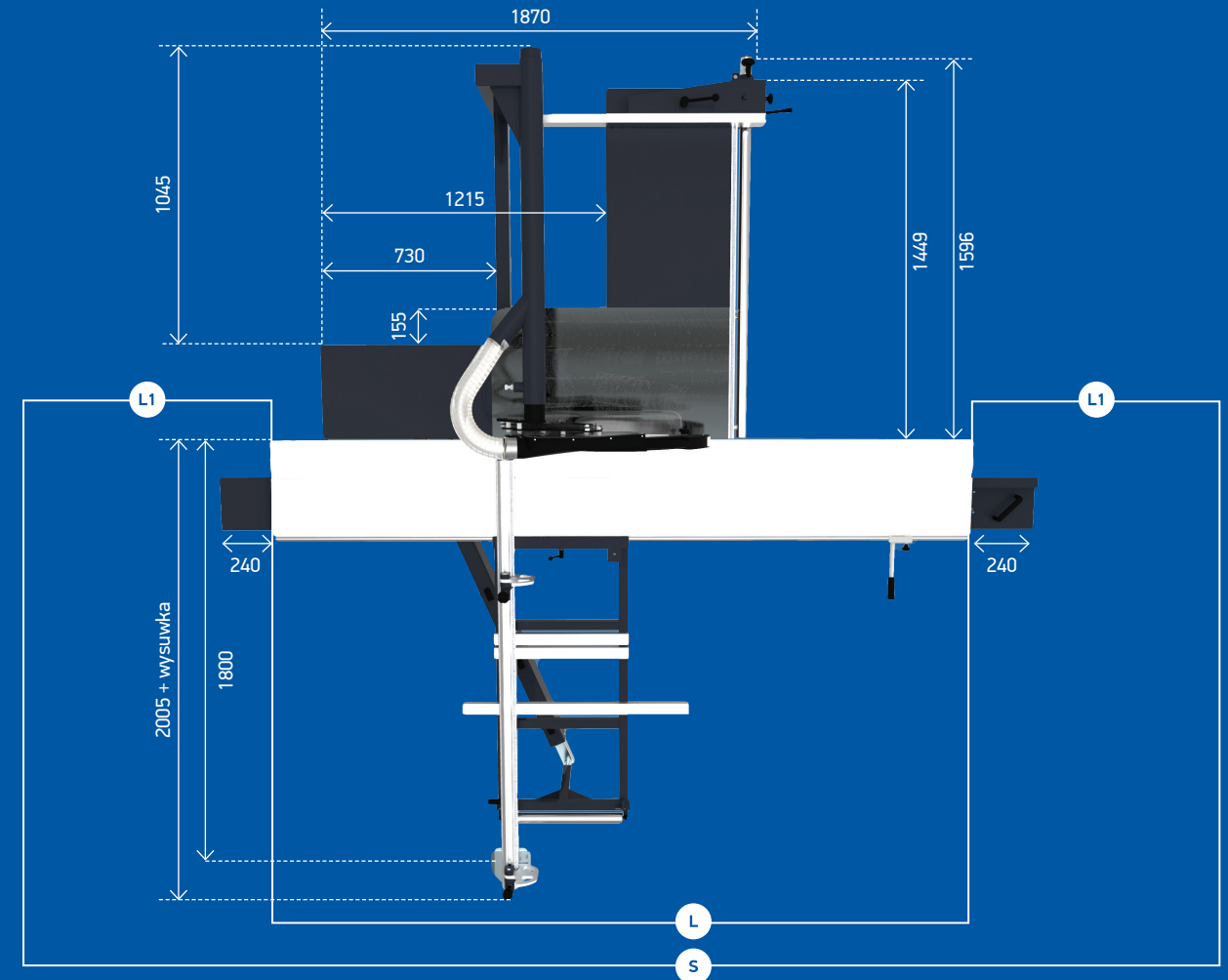
| | |
|---|---------|
| Z listwą ustawioną z tyłu stolika dla stołu ruchomego 190 | 1900 mm |
| Z listwą ustawioną z tyłu stolika dla stołu ruchomego 250 | 2500 mm |
| Z listwą ustawioną z tyłu stolika dla stołu ruchomego 300 | 3000 mm |

Szerokość piłowania przy zastosowaniu zderzaka na stoliku pomocniczym

| | |
|---|----------------|
| Zderzak | 60 – 1780 mm |
| Wysuwka (od – do) | 1905 – 3200 mm |
| Zderzak z odczytem cyfrowym | 60 – 1630 mm |
| Max. odległość prowadnicy wzdłużnej od piły | 1300 mm |

Parametry agregatu napędowego

| | |
|--|---|
| Moc silnika głównego | 6 kW – standard dla Fx350 / 3,9 kW – standard dla Fx315 |
| Moc silnika wrzecionka podcinającego | 0,75 kW |
| Średnica piły tarczowej wrzecionka podcinającego | Ø 120 – Ø 125 mm |
| Prędkość obrotowa wrzecionka podcinającego | 8500 obr./min |
| Średnica końcówki wrzeciona głównego | Ø 30 mm |
| Średnica końcówki wrzecionka podcinającego | Ø 20 mm |
| Prędkość obrotowa wrzeciona głównego | 4500 obr./min |



* Parametry pilarki mogą ulec zmianie. W razie wątpliwości, wiążące są parametry wskazane w indywidualnej ofercie.

Opcje stołów w pilarkie Fx350 i Fx315

| Opcja stołu | Wymiar L | Wymiar L1 | Wymiar S | Długość cięcia ze stolikiem pomocniczym |
|-------------|----------|-----------|----------|---|
| 190 | 1900 | 1124 | 4148 | 1900 |
| 250 | 2500 | 1436 | 5372 | 2500 |
| 300 | 3010 | 1709 | 6428 | 3000 |

Wymiary geometryczne pilarki

| | |
|-------------------------|--|
| Wymiary stołu ruchomego | Stół 1900 – 416 × 1900 [szerokość × długość] Stół 2500 – 416 × 2500 [szerokość × długość] Stół 3010 – 416 × 3010 [szerokość × długość] |
| Wymiary stołu stałego | 554 × 1008 mm |
| Wysokość robocza stołu | 885 mm |



REMA S.A.

ul. Bolesława Chrobrego 5

11-440 Reszel

tel. +48 89 755 01 19

sale@rema-sa.pl

rema-sa.pl