

TIMBERMASTER E 400

Das Kraftpaket von REX

Made in Germany



DER UNTERSCHIED IST REX

Mit dem „Einsteigermodell“ Timbermaster E 400 bietet REX auch den Sägewerken die Möglichkeit zum rationellen Hobeln auf der Basis modernster Technik. Denn: Hier stimmt das Preis-/Leistungsverhältnis!

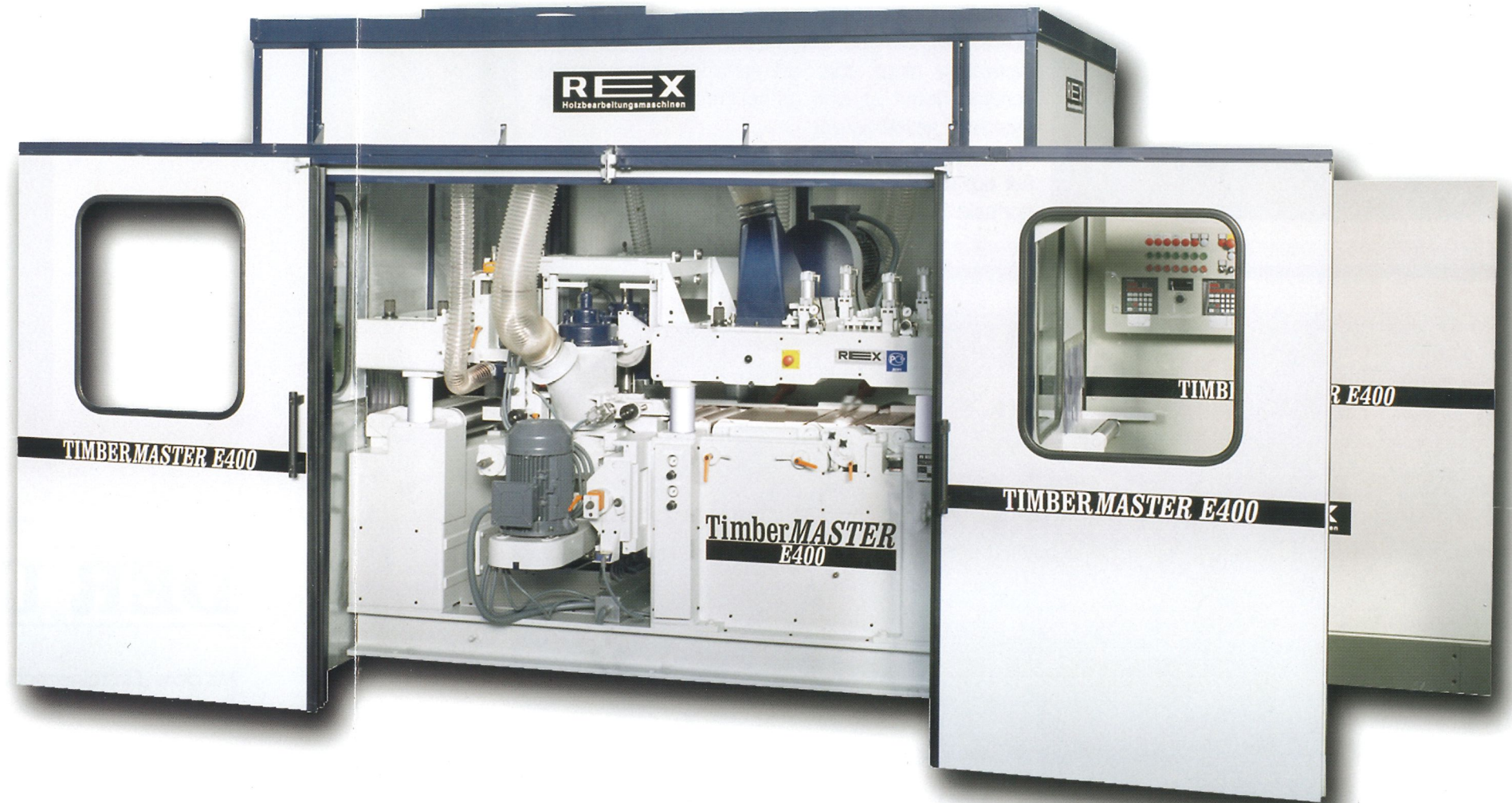
Die E 400 ist der perfekte Kompaktautomat mit 4 oder 5 Spindeln und somit für alle Arbeiten effektiv einsetzbar. Die komplette technische Ausrüstung dieser Maschine macht sie zum „Kraftpaket“:

- Schwere Hobelwellenausführung incl. der vertikalen Hobelköpfe.
- Arbeitsbreite 400 mm – Arbeitshöhe 300 mm.
- Elektronische Höhen- und Breitenpositionierung.
- Vertikalspindeln auch schwimmend einsetzbar.
- Anfasägregare zum 4-seitigen Anfasen incl. der 4 Fasefräser.
- Massiver Werkstückeinzug: Obere und untere Einzugswalze pneumatisch gefedert.
- Starke Motore: 11,0 und 15,0 KW.

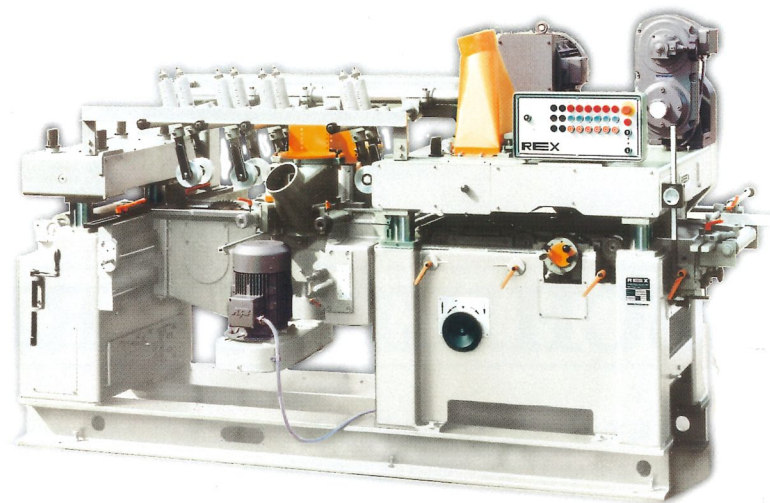




Die Timbermaster E 400 in der bedienerfreundlichen und voll zugängigen Schallschutz- und Sicherheitskabine. Die vorderen und hinteren Schiebetüren lassen sich über die gesamte Länge öffnen.



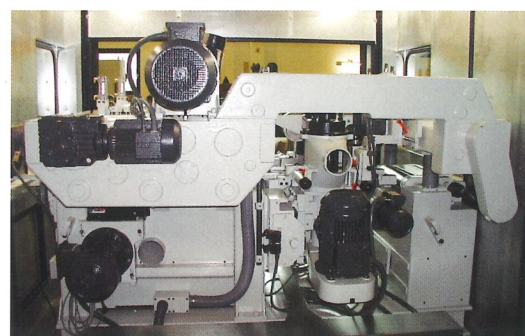
Die CE-Norm sagt nicht nur, dass Maschinen mit Sicherheitshäuben abgedeckt, sondern vielmehr schalldämmend eingekapselt sein müssen. Auch die E 400 mit einer Arbeitsbreite von 400 mm und einer Arbeitshöhe von 300 mm. Sie muss jedoch für die Maschine bedienerfreundlich bleiben. Darüberhinaus wird vorgeschrieben, dass auch Breithobelmaschinen in diesen Dimensionen „leise“ laufen. Wir liefern daher für die E 400 die Sicherheits- und Schallschutzkabine in einem. Sie bietet Sicherheit, lässt die Maschine „leise“ arbeiten und der Automat ist trotzdem von allen Seiten sehr leicht zugänglich. (Sonderzubehör)



Die E 400 mit der 5. unteren Spindel (Sonderzubehör):

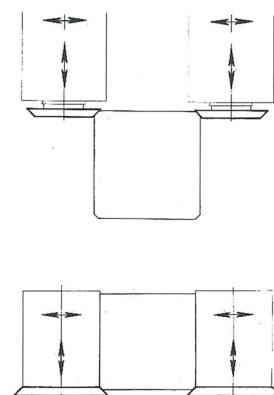
Flugkreisdurchmesser	: Max. 250 mm	Spindeldurchmesser	: 50 mm
Spindellänge	: Max. 200 mm	Schnitthöhe (Sägen)	: 65 mm
(Das Aggregat ist horizontal komplett über die Arbeitsbreite von 400 mm verfahrbar)		Antriebsmotor	: 11,0 KW
		Spindeldrehzahl	: ca. 4.300 U/Min.
		Druckrollenpaare von oben	: 2 Stück

E 400, eingebunden in die Sicherheits- und Schallschutzkabine, die auch von der Rückseite voll zugänglich ist.



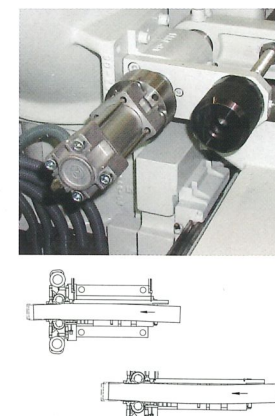
Das REX AFV System (Anfaseinrichtung)

Mit diesem System wird gleichzeitig beim Hobeln automatisch allseitig angefast. Ohne zusätzliche Umrüst- und Umstellzeiten wird somit jedes Werkstück – zwischen 50 x 20 mm und 400 x 300 mm – gehobelt und mit Fasen versehen. Die Fasenbreite und -tiefe ist individuell einstellbar. Ablesbar nach einer mechan. Digitalanzeige.



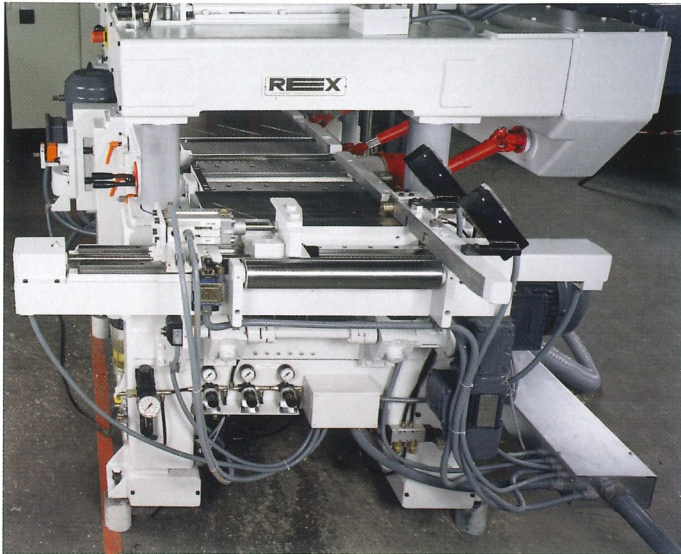
Das =REX= PSV-System (Schwimmende Wellen)

Das durch Rex entwickelte PSV-System (schwimmende Wellen), ermöglicht es, dass die vertikalen Wellen über Profilschieneführungen innerhalb eines Bereiches von ca. 30 mm parallel schwimmen. Das Holz wird pneumatisch zentriert und die Vertikalwellen folgen der Werkstückkrümmung, wobei die eingestellte Breite erhalten bleibt. Das Resultat ist rundum glatt gehobeltes Holz bei geringstem Materialverlust. Das =REX= PSV-System funktioniert mit Vorschubgeschwindigkeiten bis 150 m/min. und lässt sich mit einem Hebel an der Vorderseite der Maschine auf Normalbetrieb umstellen.



Schwere Auszugseinheit: 2 obere und 2 untere durch Kardanwellen angetriebene Auszugswalzen.





Umschaltbare Breitenabstastung (Mehrpreis):

Unterschiedlich breite Werkstücke können mit der E 400 kontinuierlich bearbeitet werden. Die abgestasteten Breitenmaße werden an die Vertikalspindeln übermittelt.

Werden unterschiedlich breite Werkstücke nicht unter Ausnutzung der vollen Arbeitsbreite bearbeitet, so können „Rastermaße“ eingegeben werden, damit die Abstastung nicht über die gesamte Arbeitsbreite verfährt. Damit ist eine schnellere Beschickung der Maschine gewährleistet.

Bei ausgeschalteter Breitenabstastung werden ganz normale Fertigungsbreiten bearbeitet.



Wo immer Fortschritt und Innovation gefordert wird – REX ist nicht nur dabei, sondern durch Marktnähe und weltweiter Präsenz, sehr oft führend in technologischen Lösungen. Bei absoluter Qualität. Auch die E 400 wird komplett im Werk Pinneberg hergestellt und ist somit ein deutsches Markenprodukt.

Die E 400 ist ein Produkt unserer Innovation: Geringe Investition, universelle Einsetzbarkeit. In Hobel- und Sägewerken, sowie in der KVH- und BSH-Fertigung. Dort wo einschichtig produziert wird. Also: Ein echter Rationalisierungsfaktor für den Klein- und Mittelbetrieb.

REX -Maschinenfabrik

Georg Schwarzbeck GmbH & Co. KG
D-25410 Pinneberg/Germany

☒ 20 27 · ☎ (+49) 4101/704-0 · Fax (+49) 4101/70 41 15
email: info@rex-maschinen.de · www.rex-maschinen.de