



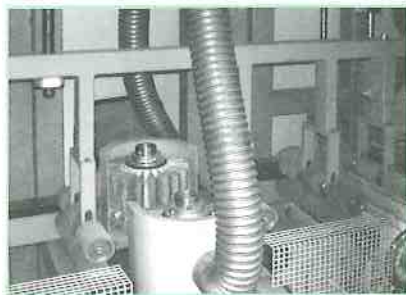
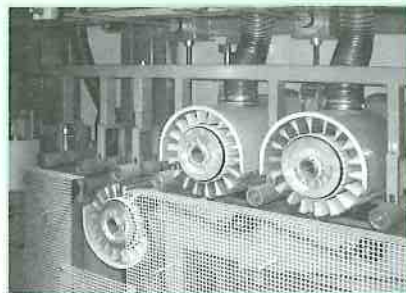
www.saf0.pl • e-mail: saf0@sl.onet.pl; saf0@saf0.pl; bande!@saf0.pl
76-200 SŁUPSK ul. Szczecińska 17 tel. 0-59 843 35 22 tel./fax 843 14 74

SŁUPSKA FABRYKA OBRABIAREK

SP. Z O.O.

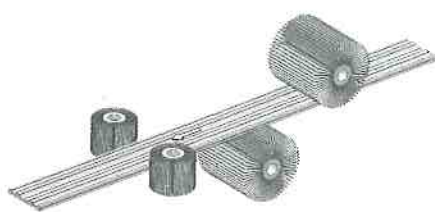
OFERUJE DO SPRZEDAŻY MASZYNY DLA STOLARZY I MEBLARZY

SZLIFIERKI SZCZOTKOWE DCSF DO LISTEW

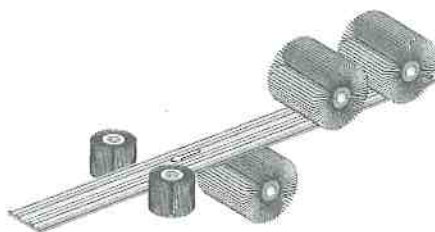


Szlifierka wieloszczotkowa przeznaczona jest do jednoczesnej obróbki
3 lub 4 płaszczyzn listwy w jednym przejściu.

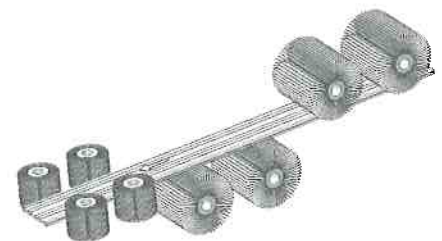
W zależności od potrzeb technologicznych możliwe są różne konfiguracje szczotek np. jak poniżej:



Typ DCSF 27-G+D+2B



Typ DCSF 27-2G+D+2B



Typ DCSF 27-2G+2D+4B

Zależnie od profilu szlifowanych listew, szczotki boczne można ustawiać pod kątem
oraz na różną szerokość i wysokość.

Transporter rolkowy z rolkami dociskowymi ustawianymi niezależnie od położenia szczotek
zapewnia pewny i dokładny przesuw elementów obrabianych. Szeroki zakres regulowanej bezstopniowo
prędkości posuwu i obrotów szczotek szlifujących wypełnia prawie cały zakres
stosowanych parametrów technologicznych.



Parametry techniczne:

| | |
|--|-----------------|
| ➤ Min. długość obrabianych listew | 350÷550* |
| ➤ Maks. szerokość robocza | 270 mm |
| ➤ Maks. grubość listwy | 120 mm |
| ➤ Zainstalowana moc: wrzeciono - górne i dolne | 1,5 kW |
| - boczne | 0,75 kW |
| ➤ Obroty szczotek regulowany bezstopniowo | 100 - 800 °/min |
| ➤ Średnica wrzecion | 50 mm |
| ➤ Średnica szczotek - górnych i dolnych | 180÷280 mm |
| - bocznych | 180 mm |
| ➤ Prędkość posuwu regulowana bezstopniowo | 5 - 18 m/min |
| Wymiary gabarytowe (Typ 2D+D+2B): | |
| - Długość | 2700 mm |
| - Szerokość | 1035 mm |
| - Wysokość | 1500 mm |
| ➤ Waga | ok. 800 kg |

* zależnie od konfiguracji

