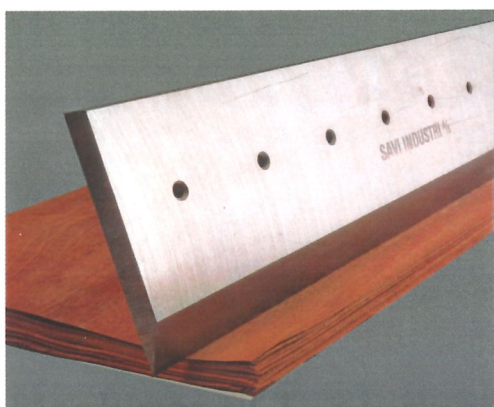


### Betjenings panel på HFK- model



Betjeningspanelet er på FT-modellen udstyret med 2 ekstra trykknapper for betjening af tvær-kniven



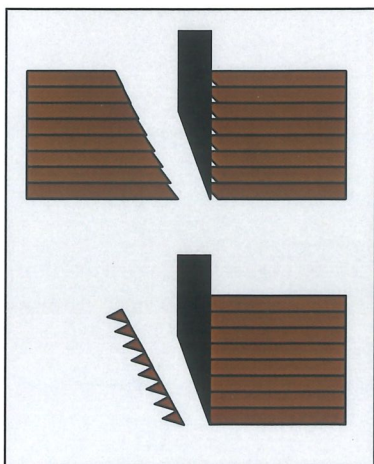
### Sikkerhed

SAVI finérklippere er konstrueret med henblik på højeste sikkerhed for operatøren, så der ikke skabes ængstelse under betjening af maskinen.

SAVI finérklippere er udstyret med følgende sikkerheds-foranstaltninger:

**Sikkerhedslysgitter** af kniv og trykbjælke er også standard-udstyr. Indlægshøjden foran kniv og trykbjælke er beskyttet af sikkerhedslysgitter. Hvis dette brydes, returnerer både kniv og trykbjælke til top-position og kan først bevæge sig ned igen, når lysgitret igen er ubrudt.

**Afskærmning.** Parallellanlægget og trykbjælken er dækket med afskærmning på maskinens bagside. Ingen kan derfor komme ind og røre bevægelige dele.



### Eftersnit

Eftersnit kan være nødvendigt, hvis der arbejdes med tykt eller hårdt finér.

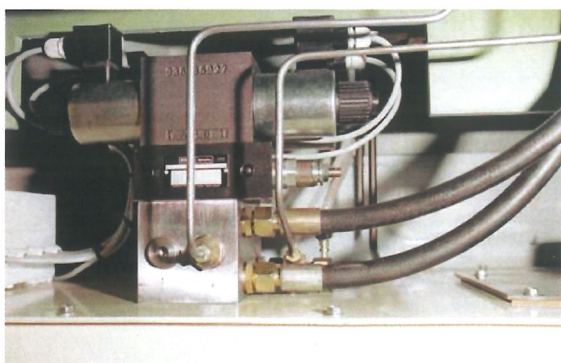
Når man klipper gennem finér mere end 1 mm tyk, kan vinklen på kniven gøre, at der kommer udrivninger i finéren, som resulterer i at finéren ikke bliver klippet nøjagtig i vinkel. Ved at bruge kniven i eftersnit-positionen bliver en tynd strimmel, ca. 1 mm, klippet af finérpakken. Vinklen har ingen effekt, fordi strimlen nu er så svag, så den følger knivens vinkel, og et perfekt klip vil dermed blive sikret.

SAVI finérklippere er udstyret med et hydraulisk eftersnit. Ved tryk på eftersnit-knappen efter første klip bevæger kniven sig ca. 1 mm ind over finér-pakken, mens trykbjælken stadig fastholder finéren.

Alle SAVI finérklippere er komplet hydrauliske på både kniv og trykbjælke. Dette medvirker, at trykket på kniv og trykbjælke kan justeres individuelt, og at der ikke vil ske nogen form for mekaniske skader, hvis maskinen bliver overbelastet. Dette betyder også – set ud fra et sikkerhedsmæssig synspunkt – at kniv og trykbjælke med det samme vil returnere til top-position, hvis klippe-cyklussen brydes.

Alle SAVI finérklippere gennemgår løbende en udvikling for at forblive på forkant med den nyeste teknologi og kvalitet.

Alle modeller er designet med sikkerhed som højeste prioritet.



Alle SAVI finérklippere er udstyret med en central hydraulikblok, som minimerer risikoen for olie-lækage. Ved klipping af tykkere finér er det muligt at forhøje trykket på kniv og trykbjælke på den hydrauliske blok

## SAVI INDUSTRI A/S