

Plattenaufteilsäge fh 5

Kompakt. Präzise. Vielseitig.





## Der KUNDE zuerst

### Schulungen: Mehr Mitarbeiter-Know-how steigert Produktivität

Schulungen und Trainings von Schelling tragen dazu bei, die von Ihnen erworbenen Maschinen und Anlagen von Anfang an optimal zu nutzen, zu pflegen und damit Produktivität, Präzision, Zuverlässigkeit und Lebensdauer zu sichern und zu steigern.



Durch gezielte Maßnahmen und Erfahrungsaustausch können Ihre Mitarbeiter, die im Bereich Vorbereitung, Programmierung, Bedienung und Logistik tätig sind, ihr Wissen und Können fundiert ausbauen.

Alle Schulungen sind an Ihre spezifischen Anforderungen anpassbar. In der Regel kommen Ihre Mitarbeiter dafür in unsere Räumlichkeiten, die in jeder Hinsicht einen idealen Rahmen bilden. Hier können sämtliche Einsätze und Maßnahmen optimal simuliert werden. Präsentationsmaschinen erlauben realitätsnahen Anschauungsunterricht und eigenes „Handanlegen“.

Die Schelling Schulungskräfte kümmern sich auch vor Ort darum, Ihren Mitarbeitern wertvolles Insiderwissen in Theorie und Praxis zu vermitteln.



### Vorsorge-Check: Kostenloser Test für noch mehr Verfügbarkeit

Wer in eine Schelling Maschine investiert hat, möchte deren Wert und Produktivität gewahrt wissen und für mögliche Anpassungen an den Stand der aktuellen Technik gerüstet sein. Der Vorsorge-Check ist das Instrument, das dafür von Schelling geschaffen wurde. Er ist kostenlos und auf Maschinenlebenszeit jährlich abrufbar.

### Im Nu vor Ort und Teile in 24 Stunden lieferbar

Wenn „Feuer am Dach“ ist, ist schnelle Hilfe die beste Hilfe. Deshalb ist der Reparaturservice von Schelling dezentral organisiert. Und deshalb investierte Schelling 2014 in ein neues, hochmodernes, zentrales Ersatzteillager, das bei Bedarf Teile innerhalb von 24 Stunden an jeden Ort dieses Planeten liefert



### Wer den Besten wählt, darf starken Service erwarten.

Wer sich als Industrie- oder anspruchsvoller Handwerksbetrieb für Aufteil- und Präzisionssägen aus unserem Hause entscheidet, wählt bewusst, weltweit führende, zukunftsweisende Technologie, in einer kaum zu überbietenden Qualität, die auf eigener Forschung und Entwicklung, massiver Bauweise und hochwertigen Komponenten fußt.

Wir messen die Lebenszeit unserer Maschinen in Jahrzehnten.

Mit unserer dezentralen Organisation mit mehreren Standorten und globaler Vernetzung sind Ihre Schelling Servicemitarbeiter weltweit schnell zur Stelle.

### Unsere Highlights für Sie:

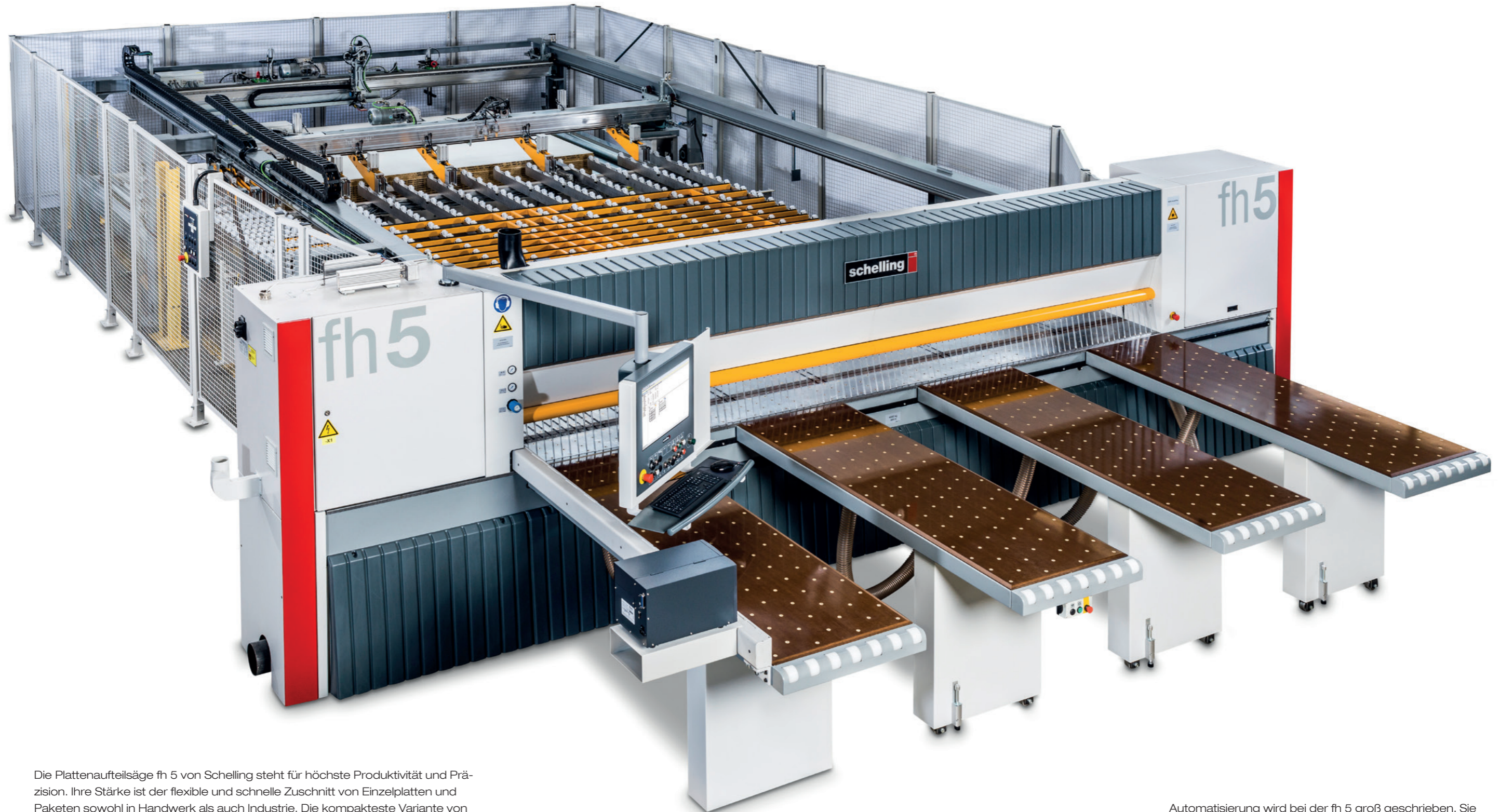
- Hotline Unterstützung über die gesamte Lebensdauer Ihrer Schelling Säge – KOSTENLOS\*
- 25 Jahre Ersatzteilgarantie
- Sie haben bei Schelling immer den gleichen Kundenbetreuer. Er kennt Ihre Maschine bestens.
- Wir sind immer für Sie erreichbar 365 Tage im Jahr / 24 Stunden am Tag – auch in ihrer Nähe

\* Gilt während den Regelarbeitszeit, Werktags 07.00 – 17.00 h



Höchste Automatisierung  
ihrer Klasse.

**schelling**



Die Plattenaufteilsäge fh 5 von Schelling steht für höchste Produktivität und Präzision. Ihre Stärke ist der flexible und schnelle Zuschnitt von Einzelplatten und Paketen sowohl in Handwerk als auch Industrie. Die kompakteste Variante von Schellings Baureihe fh folgt genauso strikt der Philosophie des soliden Maschinenbaus wie die Aufteilsägen der größeren Kategorien. Die robuste Bauweise verhindert Eigenschwingungen und erhöht die Präzision. Sie sichert zudem Zuverlässigkeit auf Jahre, sehr lange Werkzeug-Standzeiten, sowie minimale Wartungskosten.

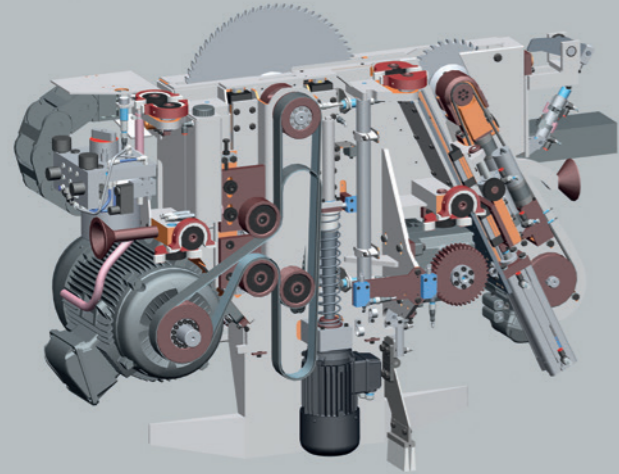
Automatisierung wird bei der fh 5 groß geschrieben. Sie setzt mit dem höchsten Automatisierungsgrad ihrer Maschinenklasse neue Maßstäbe beim rationellen Aufteilen von Platten in Handwerk und Industrie. Die Vielzahl an automatischen Einstellungen und automatisch überwachten Funktionen sorgt für optimierte und harmonische Abläufe.

# Sägeaggregat: Idealer Krafteinsatz

Die Schelling Plattenaufteilsäge fh 5 verfügt über das einzigartige patentierte „Evolution“-Antriebskonzept und bietet ein optimal abgestimmtes Verhältnis von Motorleistung und nutzbarer Pakethöhe. Der Sägemotor ist fix am Sägewagen befestigt, bewegt sich also nicht mit dem Sägeblatt, was starke Motoren mit höherer Leistung erlaubt. Das im Sägewagen integrierte Späneleitsystem realisiert die sofortige Entsorgung der Späne aus dem Schnittbereich. Das bringt längere Sägeblattstandzeiten.

## Intelligente Features steigern das Tempo.

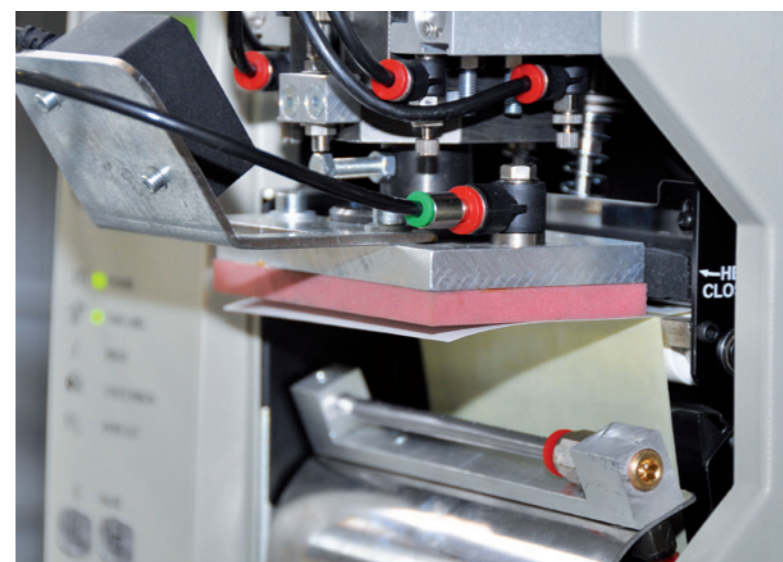
Die fh 5 zeichnet sich durch eine große Zahl an automatisch überwachten Funktionen aus. Das sorgt für optimierte und harmonische Abläufe. So werden sowohl Plattenformat als auch Pakethöhe über eine integrierte Sensorik erkannt. Sägevorschub und Sägeblatthub werden gleichzeitig ausgeführt, was kürzere Zykluszeiten pro Schnitt zur Folge hat. Die Sägevorschubgeschwindigkeit stellt sich dabei automatisch auf unterschiedliche Pakethöhen ein und sichert so fortwährend das maximal mögliche Vorschubtempo. Auch der Druck des Druckbalkens regelt sich selbst und stellt sich ständig auf Plattenlängen und Pakethöhen ein, um rationell und präzise zugleich zu sägen.



Das DUPLUS2-Konzept verwirklicht zwei individuell arbeitende Einschübe, die das Material unabhängig voneinander in der Säge positionieren. Das führt zu deutlichen Leistungssteigerungen. Denn es können damit entweder gleichzeitig Kopf- und Hauptteile aufgeteilt – oder Querschnitte von zwei Materialstreifen mit unterschiedlichem Schnittbild angefertigt werden.



Die automatische Etikettierung ist ein einzigartiges Feature von Schelling. Dabei wird bereits im Beschickungsbereich – also vor dem Zuschnitt – die komplette Platte vollautomatisch mit Etiketten bestückt. Die Etikettierpositionen lassen sich frei wählen. Und bei um 90 Grad gedrehten Teilen wird auch das Etikett um eine Vierteldrehung versetzt. Das Applizieren der Etiketten erfolgt natürlich parallel zur jeweils vorangehenden laufenden Bearbeitung ohne Zeitverlust. Im Gegenteil: bisherige Stopps für manuelles Etikettieren entfallen, das Produktionstempo steigt.

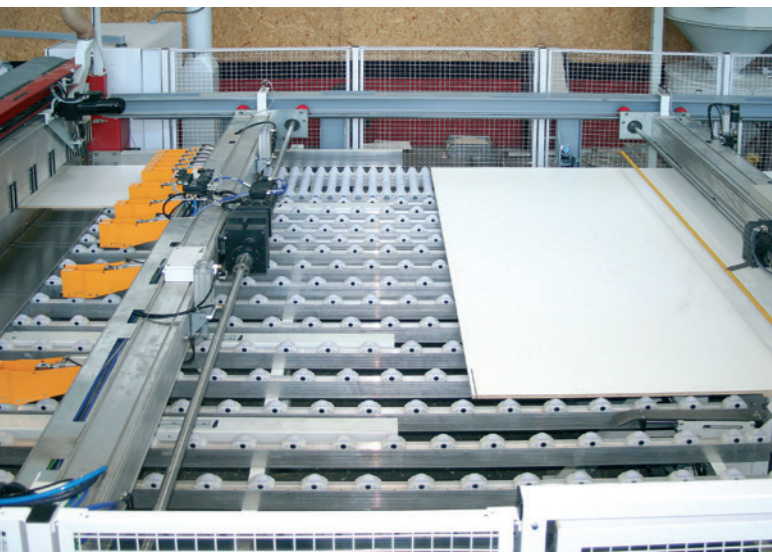
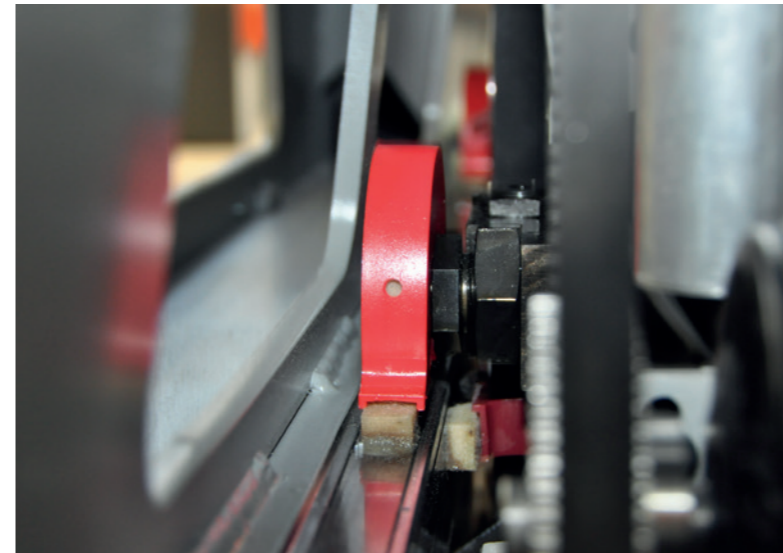


## Höchste Präzision auf Lebensdauer.

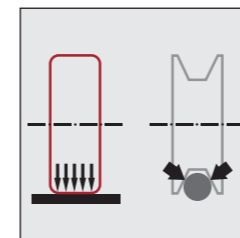
Die Schelling Hochleistungs-Flachführung findet Einsatz bei Sägeaggregaten und Einschubwagen. Sie steht für höchste Präzision auf Lebensdauer der Maschine. Gleichzeitig sorgt sie dafür, dass die Wartungskosten klein bleiben.

Der Präzisionsstahlstisch (optional auch in Luftkissenaufrührung erhältlich) besitzt zahlreiche überzeugende Vorzüge. Die feinstbearbeitete Oberseite bietet einerseits höchsten Widerstand gegen Abnutzung, andererseits schützt sie die Oberflächen der Platten während des Aufteilens. Die Tischplatte besteht aus massivem Stahl, dadurch konnte sie sehr dünn designt werden. Das bedeutet, sie ist stabiler und verschleißärmer als Konstruktionen mit Kunststoffoberflächen. Zudem lässt sie kleinere Sägeblätter bei gleichen Pakethöhen verwenden, was mehr Schnittkraft bei gleicher Motorleistung bedeutet.

Der separate Abschiebewagen erlaubt paralleles, also zeitgleiches Beschicken der Säge und Aufteilen der Platten. Das steigert die Produktion zusätzlich.



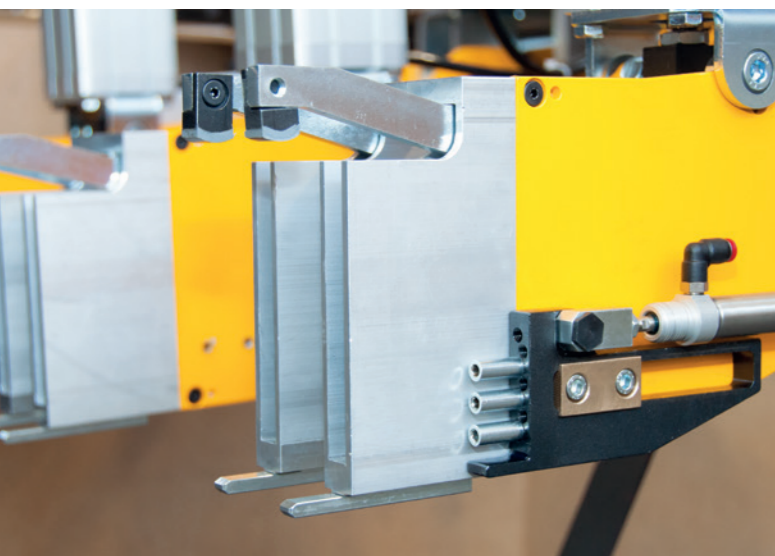
Das Schelling Drehgerät verwirklicht die vollautomatische Durchführung von Kopf- und Längsschnitten ohne Unterbrechung. Jede dieser Drehungen erfolgt in exakten 90-Grad-Schritten. Die Geschwindigkeit wird dabei optimal an die Pakethöhe angepasst. Daraus resultieren kurze und hochgenaue Bearbeitungszyklen. Entwickelt wurde das Schelling Drehgerät für automatisch beschickten Plattenaufteilsägen und Winkelanlagen.



Systemvergleich:  
Linienberührung –  
keine Punktbelastung



Die Doppel-Streifenausrichter vor und nach der Sägelinie bleiben auch während des Schnittes am Material und gewährleisten so höchste Winkelgenauigkeit. Die Ausrichtkraft stellt sich mit Hilfe eines Frequenzumformers automatisch auf die Materialdicke bzw. Pakethöhe ein. Dadurch lassen sich selbst dünne Plattenstreifen hochpräzise schneiden.

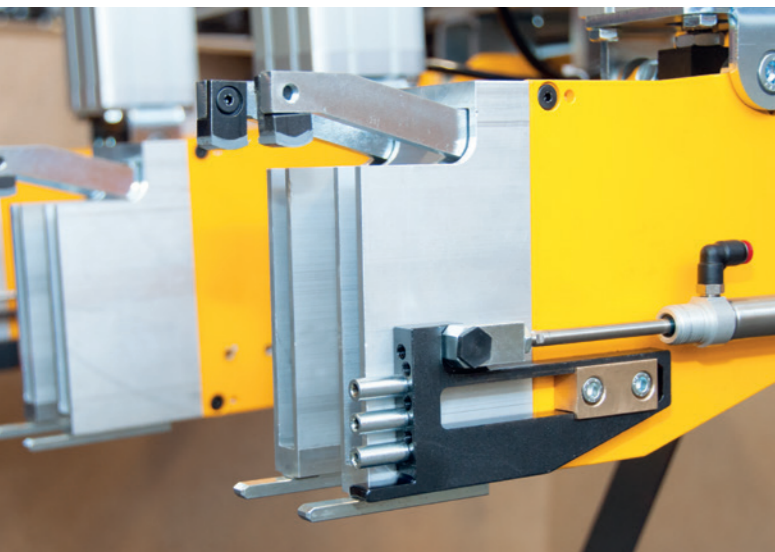


## Formateinrichtung: Sägt Platten mit überstehenden Deckschichten.

Die Schelling Formateinrichtung dient zum Zuschneiden von Platten mit überstehenden Deckschichten. Die dazu notwendigen Besäumanschläge sind direkt an den Klammern montiert. Die Platten mit den überstehenden Deckschichten werden manuell gegen diese kammförmigen Anschläge ausgerichtet und von den Klammern gehalten. Somit können diese Platten exakt durch den Einschub mit den Klammern positioniert und zugeschnitten werden.

Die Schelling Formateinrichtung beinhaltet auch die Software für die Formatnachbearbeitung. Sie umfasst folgende Funktionen:

- Einstellbare Suchkriterien (Auftragsname, Formatnummer, Positionsnummer, Zeilennummer etc.)
- Grafische Darstellung des Formats mit der entsprechenden Kanten- und Eckendefinition
- Zuschnitt von Zuschnitt-, Zwischen- und Fertigmaß



## Luftkissentische: Komfortable Bedienung.

Die extrabreiten, verfahrbaren Luftkissentische ermöglichen ein optimales Arbeiten und lassen sich in jeder gewünschten Position arretieren. Die Luftkissentische sind immer dort, wo sie gerade benötigt werden.

## Qualitätsschnitt: Bei beschichteten Kanten vorritzen.

Mit dem aufsteigenden Vorritzsägeaggregat werden bei Soft- und Postformingplatten die Ein- und Austrittskanten vorgeritzt. Damit werden ausrissfreie Schnitte erzielt.



## Handling: Sicher und materialschonend.

Beim automatischen Beschicken stellt sich der Hebetisch präzise auf die eingestellte Anzahl der abzuschleppenden Platten ein (für Plattendicken ab 10 mm). Die Abschiebedorne schieben das Plattenpaket vom Hebetisch auf den Rollentisch ab.

Für das Handhaben von Platten ab einer Dicke von 6 mm werden spezielle Abschieber verwendet. Auch die Welligkeit der Platten wird berücksichtigt.

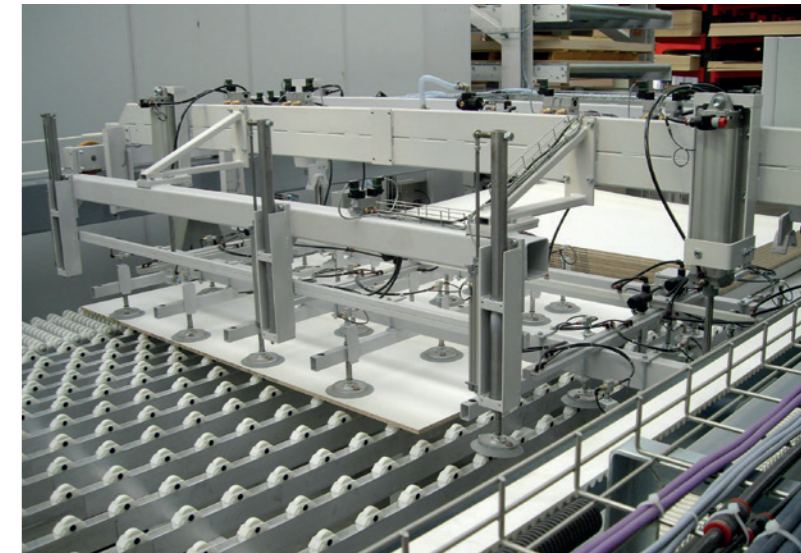


## Materialtransport: An jeden Wunsch angepasst.

Materialbeschickung und Handling sind wesentliche Leistungsmerkmale zur Steigerung der Effizienz einer Plattenaufteilsäge. Schelling bietet individuelle Beschickungs-, Materialhandling- und Stapelvarianten, die auf kundenspezifische Anforderungen angepasst werden können. Alles aus einer Hand. Von der Planung bis zur Inbetriebnahme.

Handstapelung: einfachstes Materialhandling

Vakuumbeschickung: Transport empfindlicher Platten



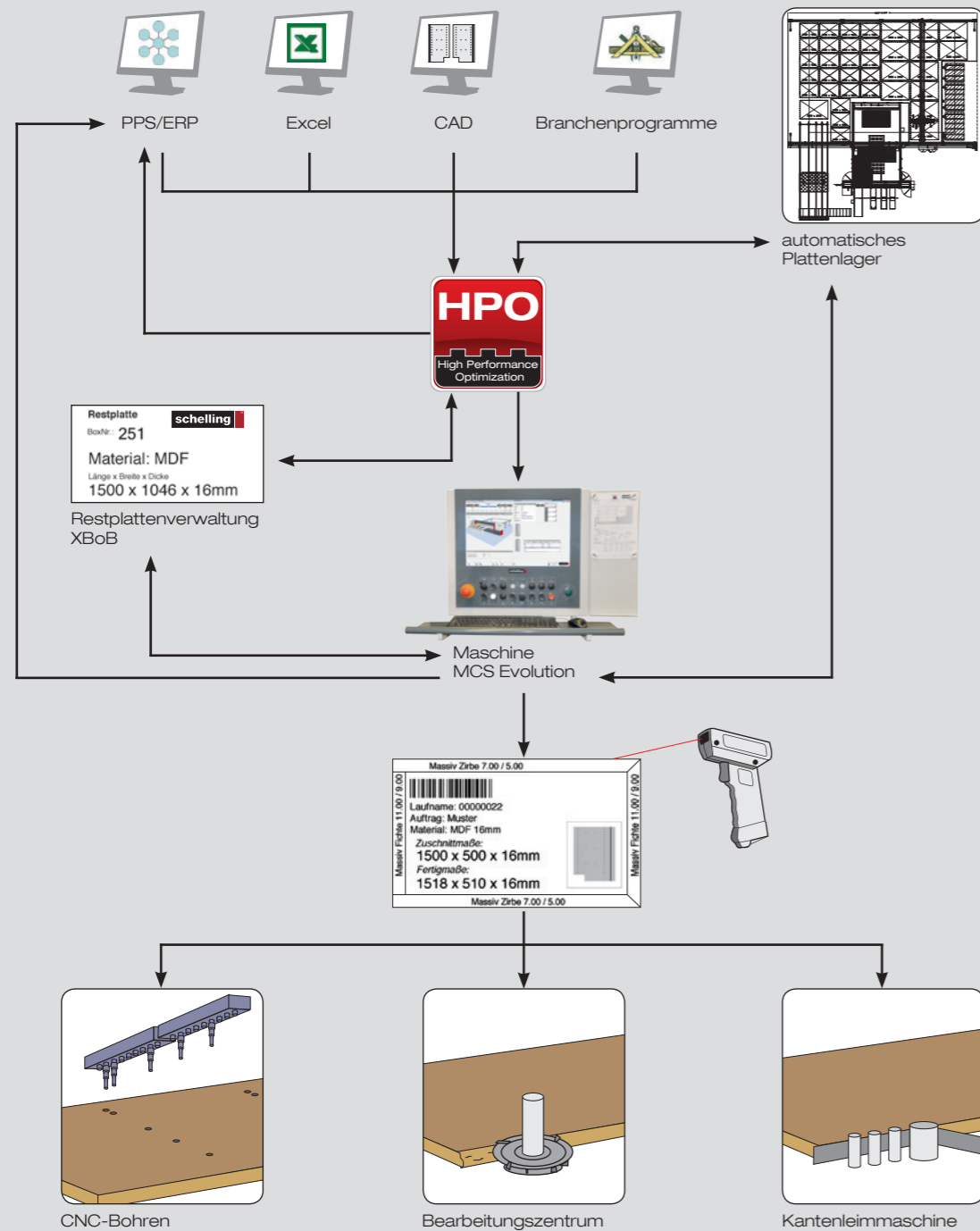
Flächenlager: gesteigerte Produktivität

Mit speziellen Gegenhaltern lassen sich auch dünne Platten mit einer Dicke unter 6 mm stückgenau vom Stapel abschieben.

# Materialtransport: individuelle Lösungen

Materialbeschickung und -handling sind wesentliche Elemente zur Steigerung der Effizienz einer Plattenaufteilsäge. Schelling bietet individuelle Beschickungs-, Materialhandling- und Stapelvarianten, die auf kundenspezifische Anforderungen angepasst werden können. Alles aus einer Hand. Von der Planung bis zur Inbetriebnahme.

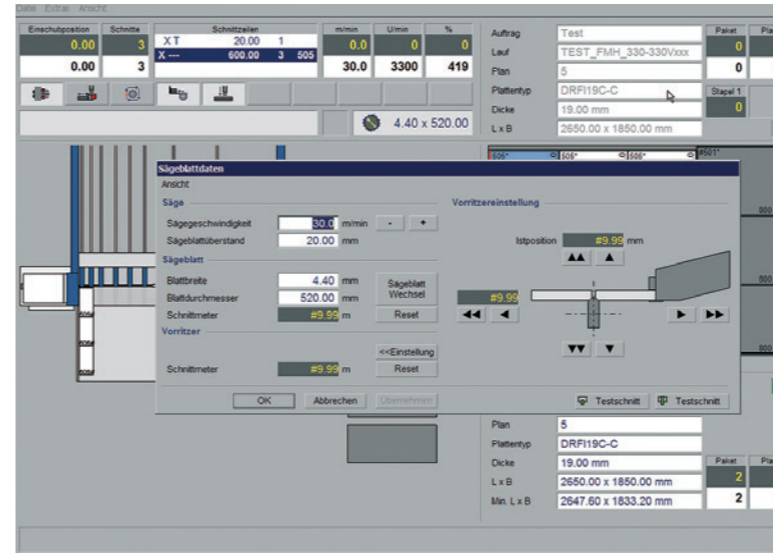
# Produktions-Ablaufschema



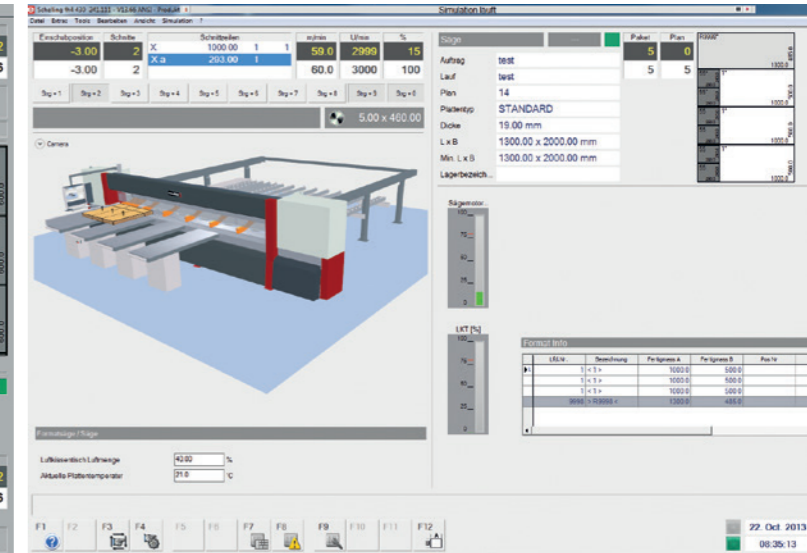
# Steuerung: So macht die Bedienung Freude!

Das Steuerpult, die einfach zu bedienende Schelling Software „MCS Evolution“ und die Optimierungssoftware „HPO“ machen die Arbeit zum Vergnügen. Abläufe werden im Real-Life-Modus dargestellt – mit unübertroffener Fehlerdiagnose. Die selbsterklärende Bedienführung schließt Handhabungsfehler praktisch aus und steigert die Verfügbarkeit und die Effizienz der Maschine.

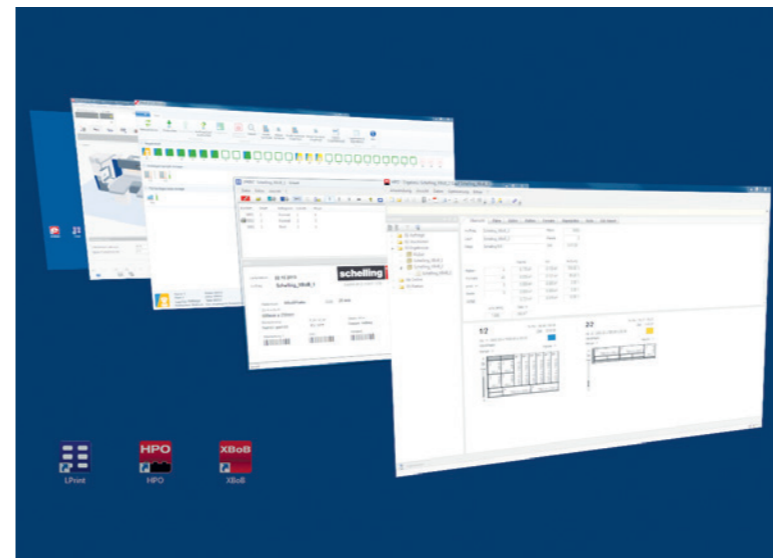
Bedienpult: elektronische Vorritzereinstellung



Kontrolle: Daten der aktuellen Produktion am Bildschirm



Mit dem Resteverwaltungsprogramm XBoB können Plattenreste in einem manuellen Lager verwaltet werden. Im Zusammenspiel mit der Maschinensteuerung wird das Ein- und Ausbuchen der Reste automatisch vorgenommen. XBoB ist zudem die Schnittstelle von der Maschinensteuerung zum Optimierungsprogramm. Anfallende Reste lassen sich in der Optimierung sofort wieder verplanen und verwenden. Ein einfaches und sicheres System für höchste Materialausnutzung.



Das aktuellste Release der Schnittplanoptimierung HPO präsentiert neue Funktionen für Produktivität und Bedienkomfort. Die Multi-Core-Nutzung sorgt dafür, dass aus modernster Hardware das an Tempo geholt wird, was in ihr steckt. Damit werden Rechenzeiten bis zu 60 % verkürzt. Zudem wird mit neuestem Rechenkern gearbeitet. Neu kann nun auch das Erscheinungsbild von Plandarstellungen fast beliebig eingestellt, auf Wunsch die optimale Rohplatte ermittelt, die Druckfunktion konfiguriert und das Suchen noch übersichtlicher gestaltet werden.



# Technische Daten

## Sägeblatt

|             |                  |
|-------------|------------------|
| Durchmesser | 400 mm / 15.748" |
| Überstand   | 125 mm / 4.921"  |

## Sägevorschubgeschwindigkeit

|           |                               |
|-----------|-------------------------------|
| vorwärts  | bis zu 160 m/min / 524 ft/min |
| rückwärts | 160 m/min / 524 ft/min        |

## Vorritzer

|             |                 |
|-------------|-----------------|
| Durchmesser | 200 mm / 7.874" |
|-------------|-----------------|

## Leistung

|           |                 |
|-----------|-----------------|
| Sagemotor | 21 kW / 28.5 PS |
|-----------|-----------------|

## Einschubgeschwindigkeit

|           |                              |
|-----------|------------------------------|
| vorwärts  | bis zu 80 m/min / 262 ft/min |
| rückwärts | 80 m/min / 262 ft/min        |

## Klemmeröffnung

|                 |
|-----------------|
| 125 mm / 4.921" |
|-----------------|

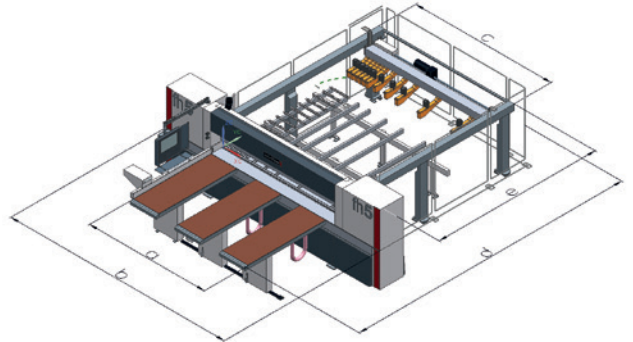
## Abmessungen fh 5 manuell

|   | fh 5 330       | fh 5 430       | fh 5 580       |
|---|----------------|----------------|----------------|
| a | 3330 / 131.00" | 4330 / 170.50" | 5830 / 229.50" |
| b | 5750 / 226.00" | 6750 / 265.75" | 8250 / 324.80" |
| c | 3650 / 143.70" | 4650 / 183.00" | 6150 / 253.90" |
| d | 6800 / 267.75" | 7800 / 307.00" | 9300 / 366.25" |
| e | 4680 / 255.00" | 5680 / 223.60" | 7180 / 282.70" |

Maße - mm / inch

## Gewicht

|                 |                       |                 |                       |
|-----------------|-----------------------|-----------------|-----------------------|
| <b>fh 5 330</b> | 6.500 kg / 14,250 lbs | <b>fh 5 430</b> | 7.500 kg / 16,500 lbs |
| <b>fh 5 580</b> | 9.500 kg / 21,000 lbs |                 |                       |



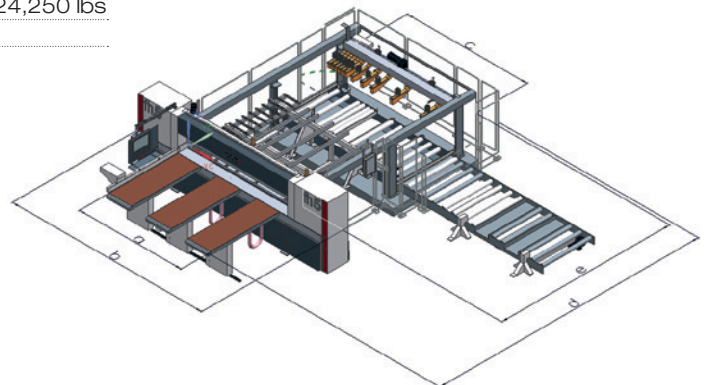
## Abmessungen fh 5 automatisch

|   | fh 5 330x160   | fh 5 330x220   | fh 5 430x160   | fh 5 430x220   | fh 5 580x220    |
|---|----------------|----------------|----------------|----------------|-----------------|
| a | 3330 / 131.00" | 3330 / 131.00" | 4330 / 170.50" | 4330 / 170.50" | 5830 / 229.50"  |
| b | 5750 / 226.00" | 5750 / 226.00" | 6750 / 265.75" | 6750 / 265.75" | 8250 / 324.80"  |
| c | 3650 / 143.70" | 3650 / 143.70" | 4650 / 183.00" | 4650 / 183.00" | 6150 / 253.90"  |
| d | 7700 / 303.15" | 8750 / 344.50" | 8750 / 344.50" | 9750 / 383.90" | 11000 / 433.00" |
| e | 5100 / 200.80" | 6200 / 244.00" | 6100 / 240.20" | 7200 / 283.50" | 8200 / 322.80"  |

Maße - mm / inch

## Gewicht

|                 |                        |                 |                        |
|-----------------|------------------------|-----------------|------------------------|
| <b>fh 5 330</b> | 9.000 kg / 19,750 lbs  | <b>fh 5 430</b> | 11.000 kg / 24,250 lbs |
| <b>fh 5 580</b> | 12.500 kg / 27,500 lbs |                 |                        |



Abbildungen im Prospekt können Sonderausführungen zeigen.  
Technische Änderungen, Irrtümer und Druckfehler vorbehalten.