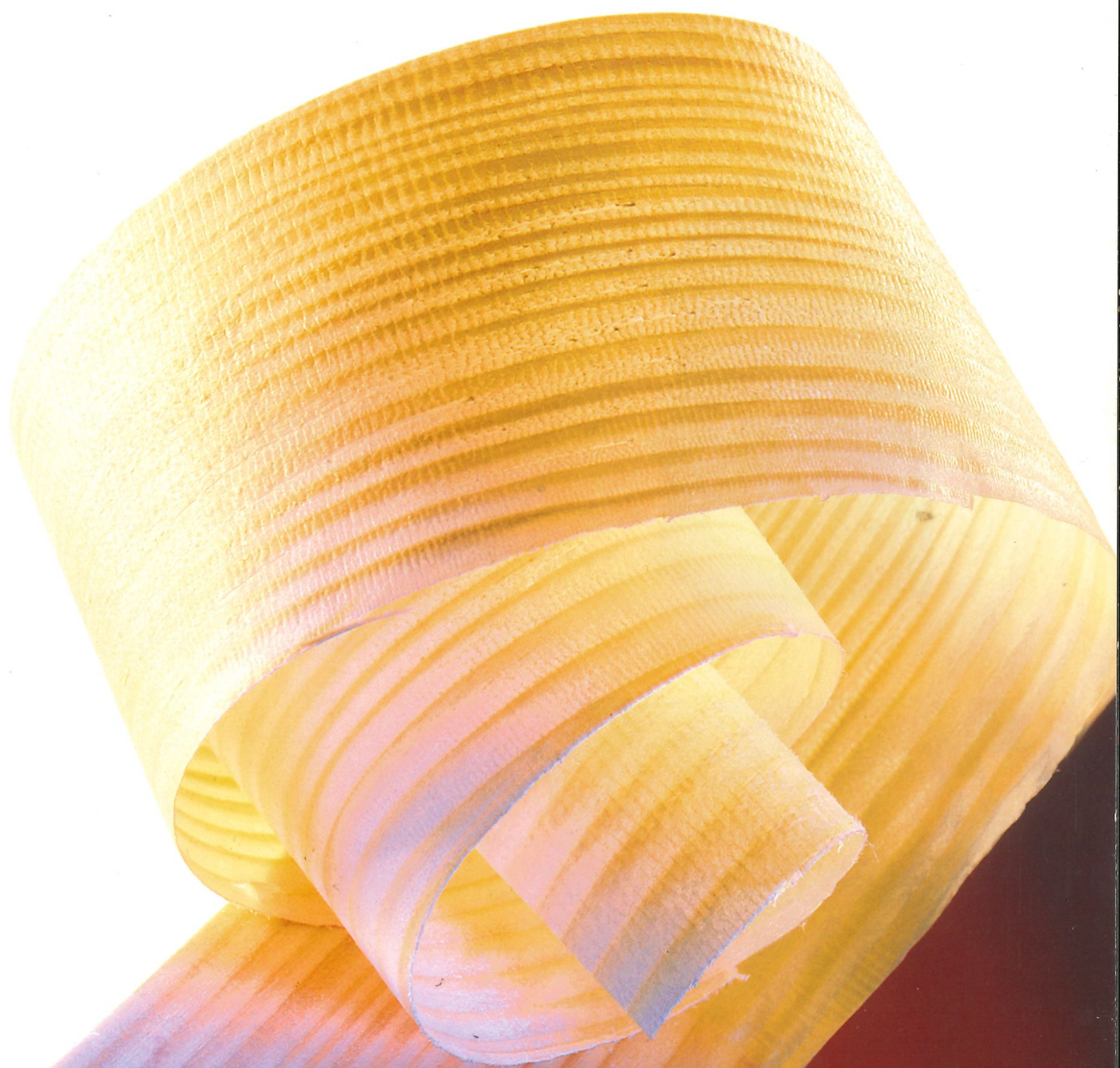


WO GEBOHRT WIRD,

 **DA FALLEN SPÄNE.**

Konventionelle und elektronisch gesteuerte Maschinen
für die Holz-, Aluminium- und Kunststoffverarbeitung.



 **SCHLEICHER**

LEISTUNGSFÄHIGE MASSIVHOLZBEARBEITUNG

Fenster und Türen, Holztreppe und Gestellmöbel sind die Kernprodukte an denen Massivholzbohrmaschinen effizient eingesetzt werden können. SCHLEICHER bietet eine technisch und preislich gut abgestufte Produktpalette zum Erstellen von Langlöchern, kompletten Bohrbildern im Fenster- und Türenbau sowie großdimensionierten Bohrungen im Treppenbau:

- Langlochbohrmaschinen
- Rahmendübellochbohrmaschinen
- Treppenbauer-Bohrmaschinen
- Vertikalbohrmaschinen für Glasleisten



UNIBOHR

Die kleine rationelle Maschine zum Bohren von Langlöchern, zum Einsatz im Treppenbau sowie im Fenster- und Türenbau



DBH 600

Die universelle Maschine zum Erstellen kompletter Bohrbilder für Sprossen, Kämpfer, Setzholz und Haustüren. Sonderbohrgetriebe ermöglichen die Fertigung kompletter Bohrbilder für Fenster- und Türenhölzer in einem Bohrhub und gewährleisten dadurch höchste Genauigkeit



UNISTEP

Zur Erstellung von horizontalen Bohrungen im Treppenbau sowie von horizontalen Rahmendübellochbohrarbeiten an Fenstern und Türen

Gestellbau

Treppenbau

Fenster-
und Türenbau



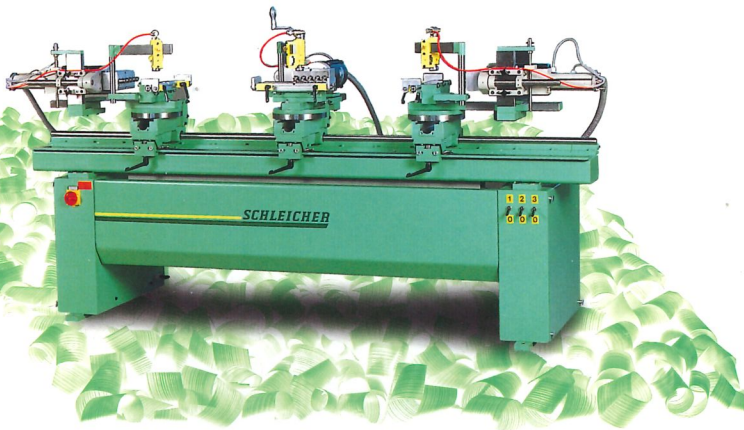
INDIVIDUELLER SONDERMASCHINENBAU

Zur Lösung individueller Bearbeitungsaufgaben bietet SCHLEICHER Maschinenkonzepte an, bei denen Ständer- und Supportelemente, Bearbeitungseinheiten zum Bohren, Sägen und Fräsen sowie entsprechende Automatisierungskomponenten so kombiniert werden, daß die gewünschte Bearbeitungsaufgabe rationell bewältigt werden kann.

- Bearbeitungseinheiten zum Bohren, Sägen und Fräsen
- Kombinierte Maschinen zum Bohren, Sägen und Fräsen
- Integrierte, an den Automatisierungsgrad angepaßte Handling-Komponenten

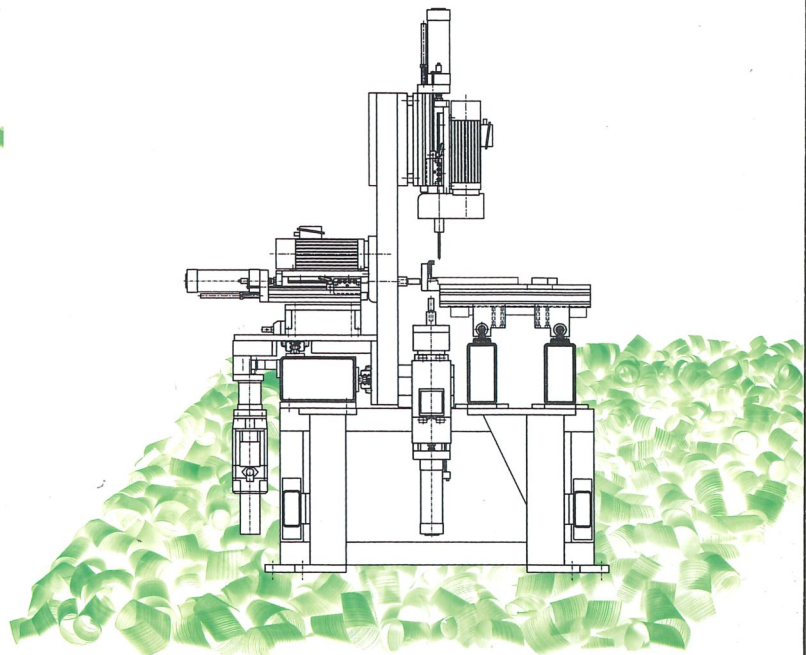


Leistungsstarke Bohraggregate und robuste Maschinen-Grundkonstruktionen sind die Grundlage für eine qualitativ hochwertige Massivholzbearbeitung



DBH 2500

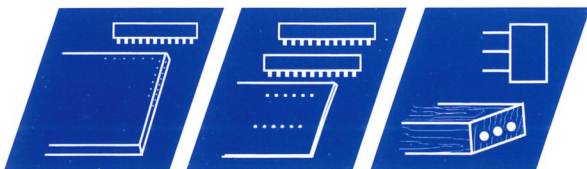
Eine von vielen individuell anpaßbaren Lösungen zur Bearbeitung kompletter Fenster- und Türenhölzer in einem Arbeitsgang. Automatisierungsanforderungen bis hin zum CNC-gesteuerten Massivholz Bohrautomaten können abgedeckt werden



Korpusdübeln

Lochreihen

Rahmendübeln



Durch die Kombination von Bearbeitungseinheiten, Support- und Ständerelementen sowie entsprechender Steuerungstechnik entstehen kundenspezifische Problemlösungen mit optimalem Rationalisierungseffekt



PRÄZISE BILDER- RAHMEN-FERTIGUNG

Ein exakt winkelgenauer Zuschnitt von Bilderleisten sowie eine sauber geschlossene Gehrung, die keine Nacharbeit erfordert, setzen die Maßstäbe für qualitativ hochwertige Bilderrahmenfertigung. Das Angebot von SCHLEICHER wird dieser Anforderung in vollem Umfang gerecht:

- Gehrungsstanzen
- Doppelgehrungskreissägen
- Rahmenheftmaschinen
- Passepartoutschneidegeräte



STANZE MI

Die perfekte und bewährte Technik zum Schneiden von Bilderleisten aus Holz



UNIPOS/ UNICUT

Automatisierte Leistenbeschickung mit UNIPOS und UNICUT zum Einsatz in Verbindung mit einer Doppelgehrungskreissäge zur Rationalisierung des Leistenzuschnitts in der Einzel- und in der Serienfertigung



SÄGE 09 C

Zum Sägen von Bilderleisten aus Holz und Aluminium mit anerkannt optimalem Schnittergebnis

Biderrahmen-
fertigung





UNIVERSELLE PLATTENBEARBEITUNG

Universeller Einsatz, bedienerfreundliche Handhabung und ein präzises Arbeitsergebnis sind grundlegende Anforderungen an jede Dübelbohrmaschine für die Plattenbearbeitung. SCHLEICHER bietet hierzu sowohl Lösungen für die Einzel- fertigung als auch für die industrielle Serienfertigung, die kurze Rüst- und Einstellzeiten garantieren und auf der Basis perfekter Anschlagtechnik optimale Arbeitsergebnisse versprechen:

- Universaldübellochbohrmaschinen
- Reihenlochbohrmaschinen
- Beschlagbohrmaschinen
- Mehrseitenbohrmaschinen
- Dübeleinschliessmaschinen

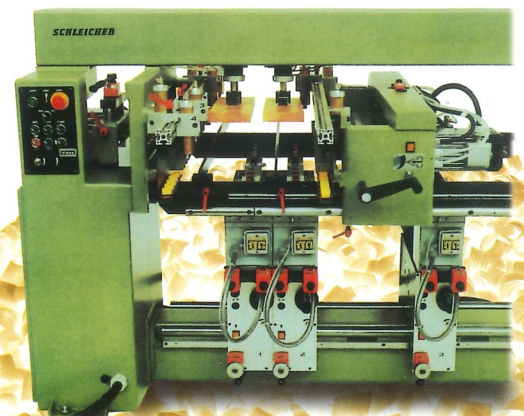


BORFIX

Eine von mehreren vielseitigen Lösungen zum Bohren und Dübeln von Korpusen und Lochreihen sowie zum Bohren und Einsetzen von Beschlägen



variabel in Aggregat-Bestückung und Automatisierungsgrad



Korpusdübeln

Lochreihen

Rahmendübeln

Beschlagbohren



SIGMA

Als Einzel- oder Durchlaufmaschine kann die SIGMA zum Bohren kompletter Schrankseiten in einem Arbeitsgang eingesetzt werden

MODERNE CNC-TECHNIK

Flexible und rationelle Realisierung von kommissionsweiser Fertigung und Einzelfertigung wird durch den Einsatz CNC-gesteuerter Bohr- und Bearbeitungszentren möglich. SCHLEICHER bietet für die Platten- und auch für die Massivholzbearbeitung ein- und mehrachsengesteuerte Lösungen an, die flexibel an die Kundenanforderungen angepaßt werden können:

- 1-Achsen-Bearbeitungszentren für die Fenster- und Türenfertigung
- 2 u. 3-Achsen-Bearbeitungszentren für die Platten- und Massivholzbearbeitung



GAMMA 2 Eine auf den Handwerksbetrieb zugeschnittene Lösung zum Bohren, Nuten und Fräsen - als leichter Einstieg in die CNC-Technik, einsetzbar in der Einzel- und in der Serienfertigung



AGGREGATBESTÜCKUNG

Die variable Aggregatbestückung ermöglicht es, die GAMMA sowohl als universelle Maschine als auch als Maschine für spezielle, kundenspezifische Anwendungen einzusetzen

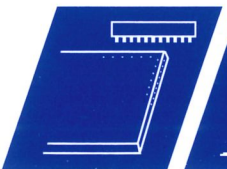
Beschlagbohren



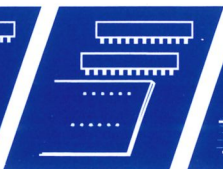
Sägen und Fräsen



Korpusdübeln



Lochreihen



Rahmendübeln



STEUERUNG Moderne und in sich durchgängige Steuerungstechnik mit optimalem Programmierkomfort ist die Basis des SCHLEICHER-CNC-Maschinen-Angebots

SCHLEICHER

Maschinenbau und -vertrieb GmbH

Wallensteinstraße 4, D-82538 Geretsried

Postfach 705, D-82532 Geretsried

Telefon: 08171/517-0, Telefax: 08171/517-50