

ACTIONLINE

High technology,
a standard feature
Spitzentechnologie
serienmäßig



CNC Machining Centre
CNC Bearbeitungszentrum

Record 100 AL

 **scm**

Record 100 AL

- Robust structure to warranty a better quality finish
- Working unit complete in all its functions
- Automatic tool changer for high production flexibility
- Available with Multi-functional worktable or with TVN worktable with bars, vacuum holding suction cups or clampers

- Überarbeitete Konstruktion für eine bessere Verarbeitungsqualität
- Leistungsfähige robuste Frässpindel
- Automatischer Werkzeugwechsler für hohe Flexibilität
- Verfügbar mit dem Aluminium Multifunktionstisch oder mit dem Arbeitstisch mit TVN-Auflagen und schlauchlosen Vakuumsaugern oder Spannzylinder.

High technology, a standard feature
Spitzentechnologie serienmäßig



Working unit protection with transparent surfaces to enable the operator to see the entire working area

Die Schutzhaube ermöglicht eine optimale Übersicht des Arbeitsbereichs zur Kontrolle des bearbeiteten Werkstücks.



scm

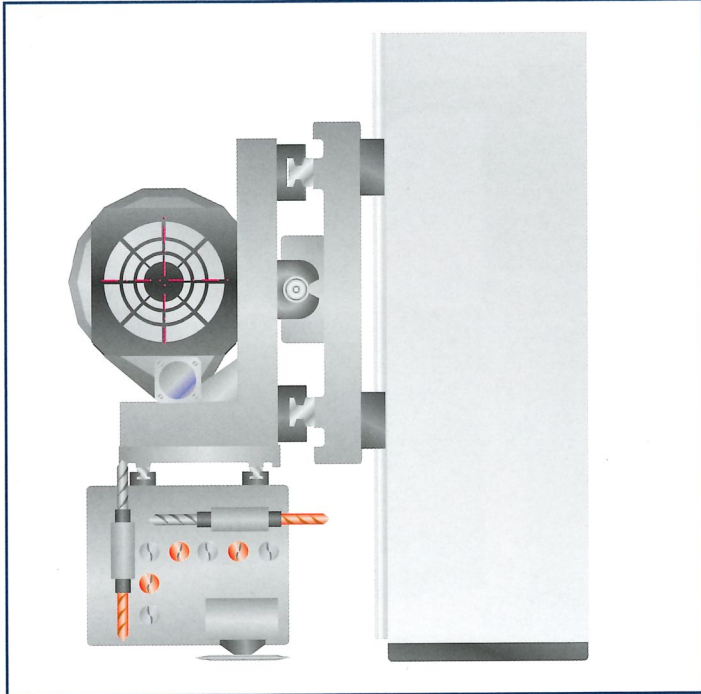
SINCERT



SISTEMA
DI GESTIONE
CERTIFICATO
REG. N. 091/B
UNI EN ISO 9001:2000

Machining head and automatic tool changer

Arbeitsaggregat und Werkzeugwechsler



Machining head complete in all its functions:

- 8.5 kW 24,000 rpm electro-spindle
- HSK 63F tool taper
- Vector rotary axes
- 11 independent spindle drilling unit with integrated sawblade and adjustable speed

Leistungsfähige Frässpindel:

- 8,5 kW Elektroschmelze -24.000 UpM
- Werkzeugaufnahme HSK 63 F
- Vektor Drehachse
- Bohrkopf mit 11 unabhängigen Spindeln und integrierter Säge mit einstellbarer Drehzahl



Vector rotary axis for routings, sawings and drillings on tilted axes using angle drive heads

Vektor Drehachse für Fräsarbeiten, geneigte Schnitte und Bohrungen mit Winkelgetrieben

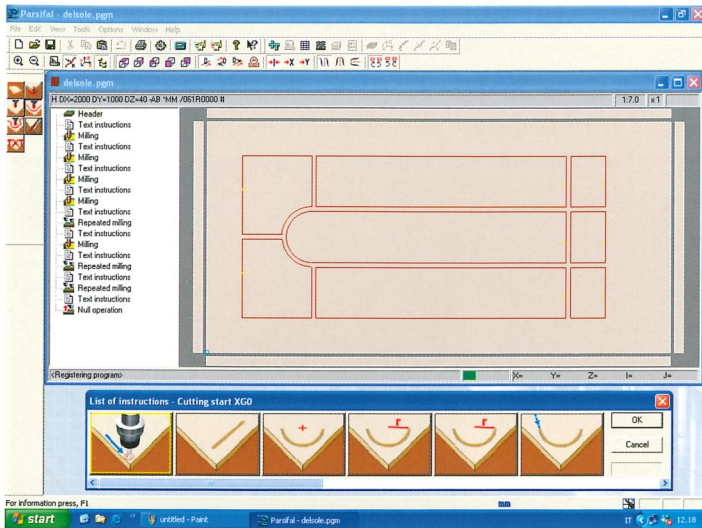


Rapid 12: automatic tool changer with 12 positions in order to carry out various profiles in one working cycle.

Werkzeugwechsler **Rapid 12** mit 12 Werkzeugsplätzen um unterschiedlichen Profilen in einer einzigen Aufspannung durchzuführen

Operator interface and numerical control

Bedienoberfläche und Steuerung

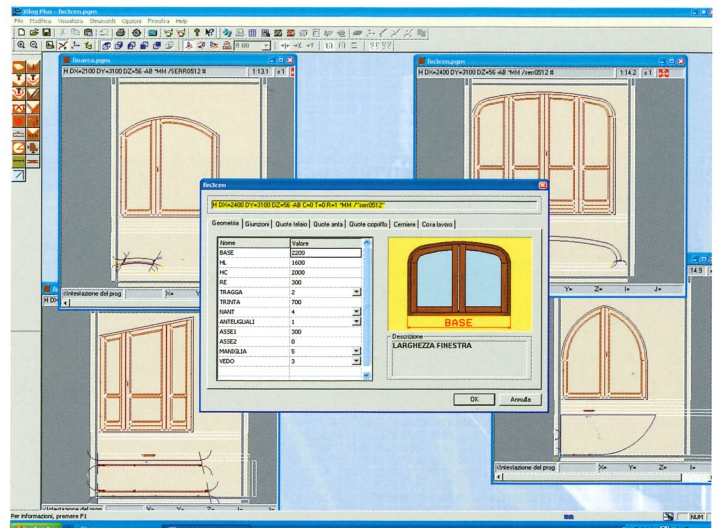


Easy to use Xilog operator interface allows

- Handling machine functions
- Generation of programs using an Editor with graphical icons
- Mode-guided, graphics or ISO programming.
- Easy integration with CAD-Cam packages by direct importing of DXF
- Guiding the operator loading tool parameters handled by the software for tool cycle optimisation.

Bedienoberfläche Xilog die einfache und anwenderfreundliche Steuerung ermöglicht

- Die schnelle Ausführung der Maschinenfunktionen
- Die Erstellung von Programmen über Editor mit grafischen Symbolen
- Eine geführte grafische oder Iso-Programmierung.
- Eine einfache Integrierung mit CAD-CAM-Paketen durch direktes Importieren von DXF-Dateien
- Die Verwaltung der Werkzeugparameter über die Software zur Einsatzoptimierung



Doors and windows Xilog Plus

For programming door and window machinings .

- Used to generate the tool paths of each step of door and window machining process, simply starting from architectural light and from required type of door or window
- For customised door or window, all corresponding programs can be displayed in real time.

Xilog Plus für die Türen- und Fensterfertigung:

Zur Programmierung von Türen und Fenstern.

- Die Steuerung erzeugt die Programme für alle Bearbeitungsphasen bei der Türen- und Fensterfertigung anhand der Daten von den Außenmaßen des gewünschten Fenster- oder Türentyps
- Während der Bearbeitung der Fenster bzw. Türen wird simultan die Grafik angezeigt.



CNC and OFFICE PC handled by PC with a Windows interface.

- High-power processing and ease-of-use.
- Internal company network connections
- Adding data through USB with memory key (included).

CNC-Steuerung mit PC und Windows-Oberfläche

- hohe Rechenleistung bei gleichzeitiger Benutzerfreundlichkeit.
- Anbindung an Netzwerke
- Einlesen der Daten über USB mit Speicherschlüssel (inklusive).

Telesolve

A remote diagnostics system which allows the SCM assistance

- service technicians to operate on the machine in real time for:
- PLC logic diagnostics, machine parameter diagnostics, etc.
- Real-time updating of the CNC software.

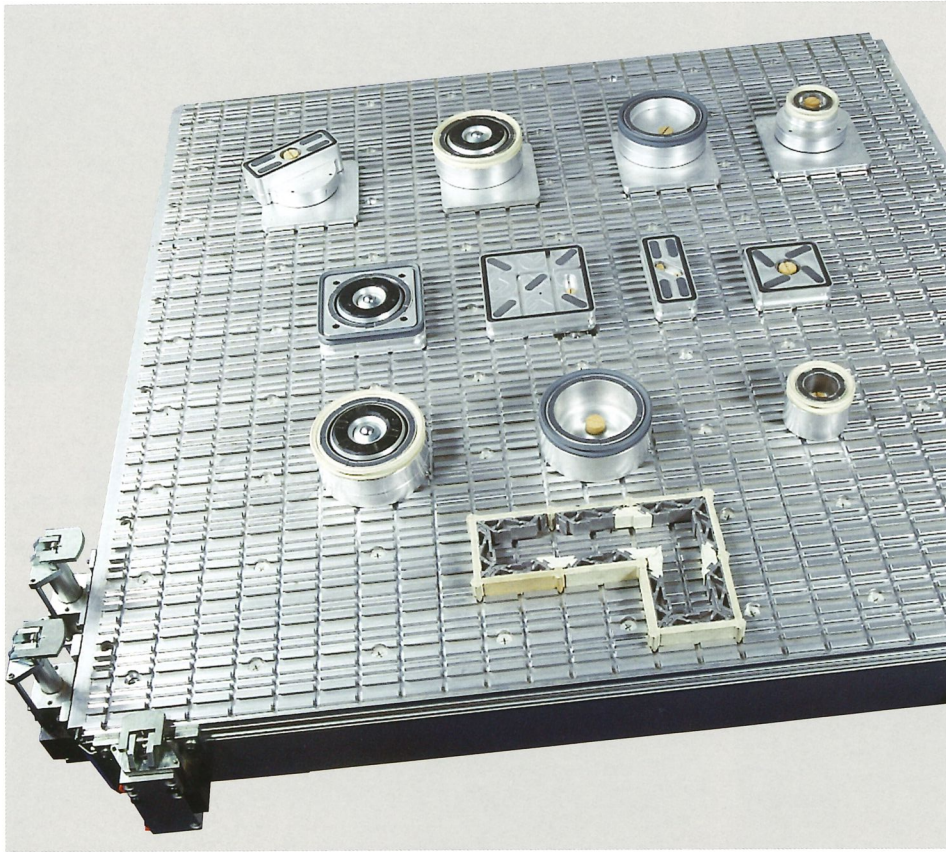
Telesolve

Es handelt sich um ein Ferndiagnosesystem, durch das die Techniker des SCM-Kundendienstzentrums in Echtzeit direkt auf die Maschine zugreifen können, und zwar zur:

- Diagnose der SPS, Maschinenparameter, usw.
- Aktualisierung der Software der CNC-Steuerung in Echtzeit

Multi-function aluminium worktable Multifunktionstisch aus Aluminium

A solid base for any component clamping requirement
Eine sichere Auflage für alle Aufspannanforderungen:

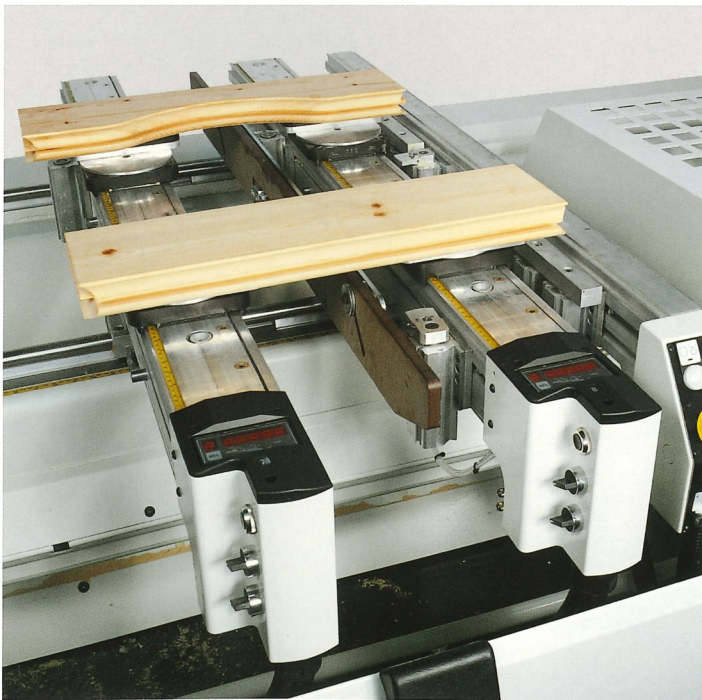
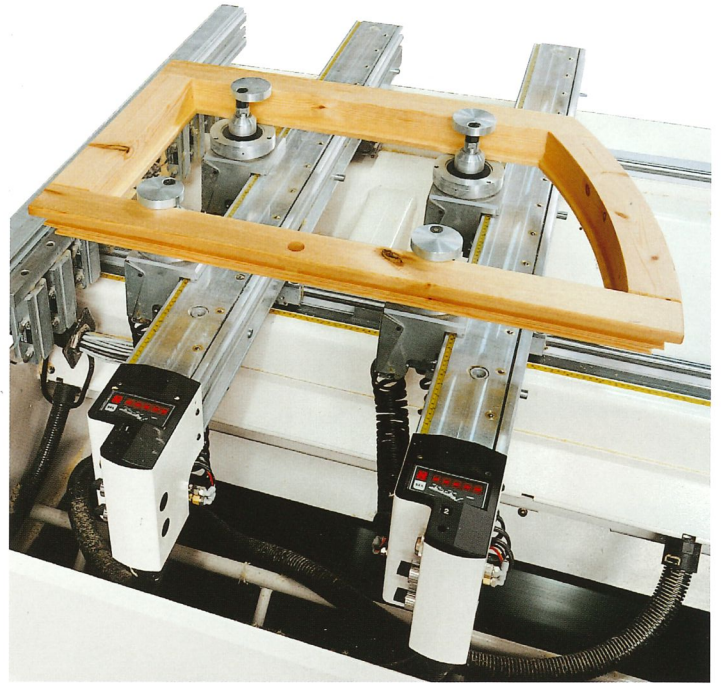


Versatile in single component clamping, thanks to the wide range of MPS suction cups
The MPS system reduces your worktable set-up times to the bare minimum. When you insert the suction cups into the grooves of the worktable, an automatic valve starts the vacuum system immediately.

Vielseitige Aufspannmöglichkeiten durch eine reichhaltige Auswahl von diversen MPS Vakuumsaugertypen
Das MPS-System reduziert die Rüstzeiten des Tisches auf ein Minimum. Der Vakuumsauger fügt sich bei der Anordnung auf dem Tisch direkt in die Nuten ein und löst das Vakuum über das im Tisch integrierte automatische Ventil aus



TVN bar and suction cup worktable Arbeitsstisch mit TVN-Auflagen und Vakuumsaugern



TVN worktable enables fast machining changeover:

- All the suction cups can be re-positioned, added or taken off if needed .
- Studied to meet many clamping needs, TVN worktable is the ideal solution for the manufacturers of doors, windows, stairs, solid wood furniture, tops, tables

Der TVN Arbeitstisch gewährleistet ein schnelles Umrüsten:

- Vakuumsauger können nach Bedarf aufgesteckt oder abgenommen werden.
- Der TVN Arbeitstisch ist die perfekte Lösung für Hersteller von Massivholzmöbeln, Tische, Treppen, Fenster und Türen.

Record 100 AL

Technical features/Technische Daten

Record 100 AL

Axes speeds/Achsenverfahrgeschwindigkeiten	X=60 Y=45 Z=30 m/min	X = 60 Y = 45 Z = 30 m/Min
Electro-spindle power/Leistung der Elektroschindel	8.5 kW 24,000 rpm	8,5 KW 24.000 UpM
Main routing unit tool capacity/Werkzeugplätze	12 positions on upright	12 Werkzeugspitzen an dem Träger befestigt
Drilling unit tool/Bohraggregat	11 independent spindles - from 2.000 up to 6000 rpm	11 unabhängige Spindeln 2000 bis 6000 UpM
Sawing blade/Sägeblatt	Diam. 120 mm - from 3500 up to 7500 rpm	Durchmesser 120 mm 3500 bis 7500 UpM
Vacuum capacity/Kapazität der Vakuumpumpe	250 m3/h	250 m3/Stunde

In this catalogue, machines are shown with options. The firm reserves the right to modify technical specifications without prior notice, provided that such modifications do not affect safety as per E.C. certification.

In diesem Katalog sind die Maschinen mit Sonderzubehör dargestellt. Die Firma behält sich das Recht vor, alle Daten und Maße ohne Vorankündigung zu ändern, ohne dabei die durch EG-Bescheinigung notwendige Sicherheit zu beeinflussen.

Working areas/Arbeitsbereich

