

RE



Record 110

CNC working centre
CNC Bearbeitungszentrum

D

S

N



Record 110



A compact routing centre for top performance routing.
Ein kompaktes Bearbeitungszentrum zum Fräsen ohne Kompromisse.

**Strong
Powerful
Complete
Flexible
Versatile
Easy-to-use
Safe**

Electrowelded, normalized steel, machine bed.
 Power 2000 electrospindles with 6.6 kW or 7.5 kW.
 Drilling unit, blade cutter unit, 4° Vector axis
 Built-in, 8-station tool changer
 Aluminium multi-function worktable
 New, XILOG Plus operator interface
 Active safety with safety mats and anti-projection guards.

**Robust
Leistungsstark
Komplett
Flexibel**

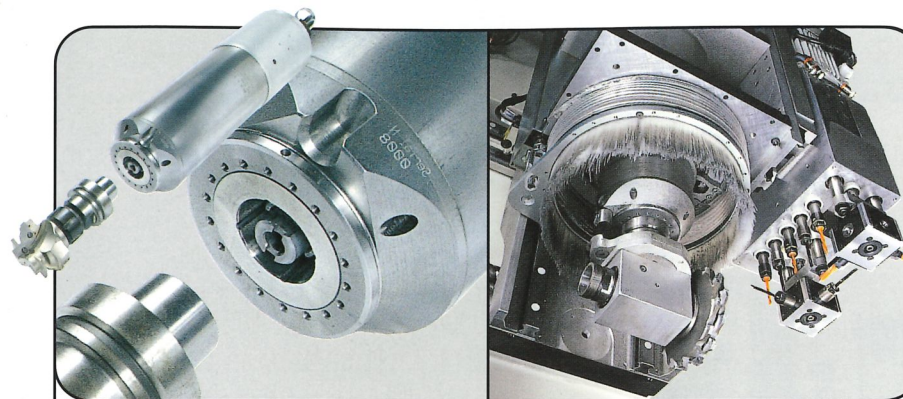
*Elektrogeschweißte Konstruktion aus normalisiertem Stahl.
 Power 2000 Elektrospindeln von 6,6 KW bis 7,5 KW.
 Bohreinheit, Säge, 4. Achse (Vectorachse)
 In der Maschine integrierter Werkzeugwechsler
 mit 8 Werkzeugplätzen*

Vielseitig

*Multifunktions-Arbeitstisch
 aus Aluminium*

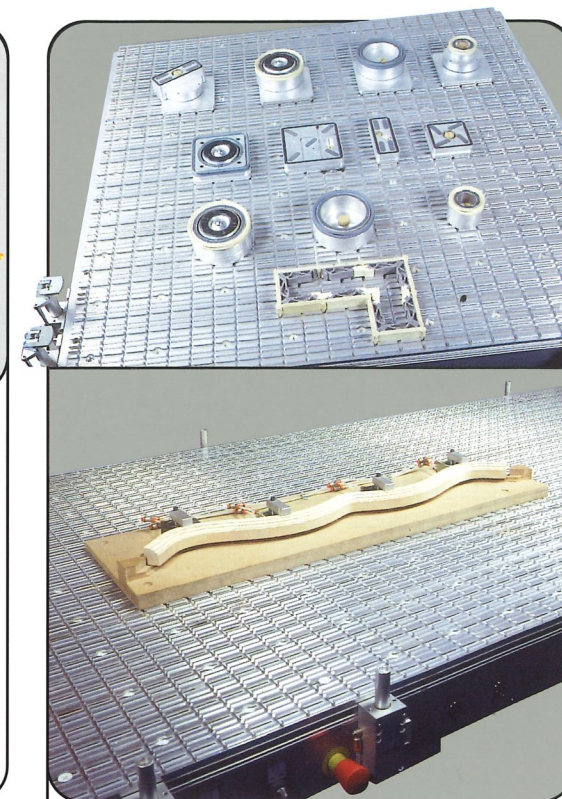
**Bedienerfreundlich
Sicher**

*Neue XILOG Plus Benutzeroberfläche
 Aktive Sicherheit durch
 Trittmatten und Schutzvorrichtung
 um die Arbeitseinheit.*



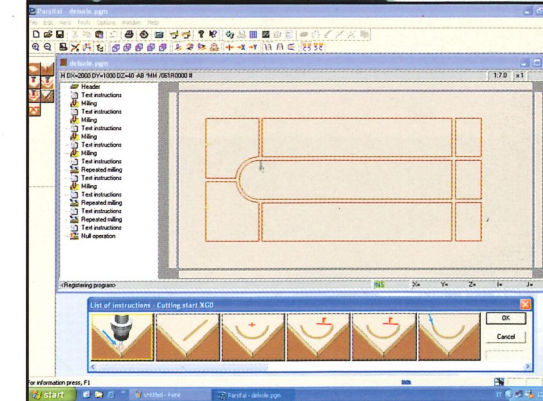
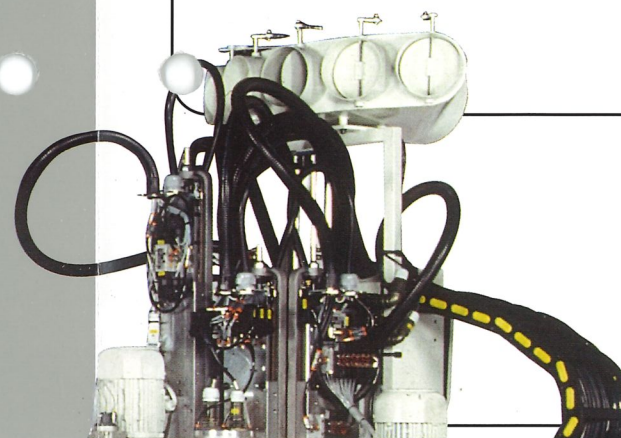
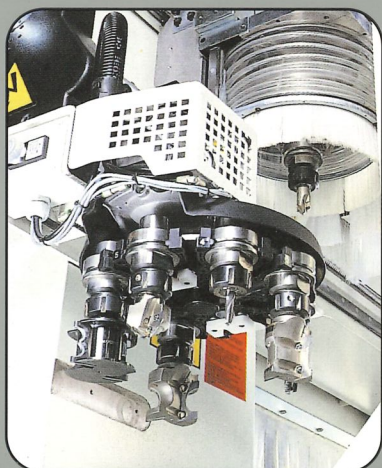
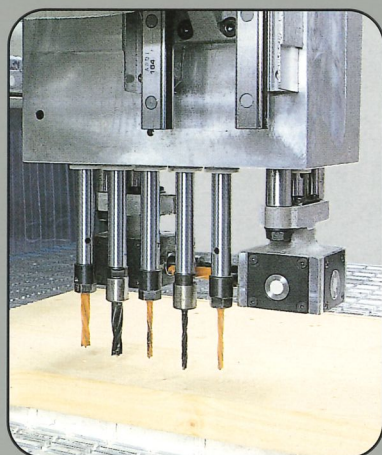
Routing unit with 6.6 or 7.5 kW power. Complete with SCM POWER 2000 electrospindles. SCM electrospindle technology in a compact machining centre.

6,6 und 7,5 kW starke Fräsaggregate mit Elektrospindel SCM POWER 2000 : die neueste Technologie in einem kompakten Bearbeitungszentrum.



A solid base for all types of part hold-down and part clamping.

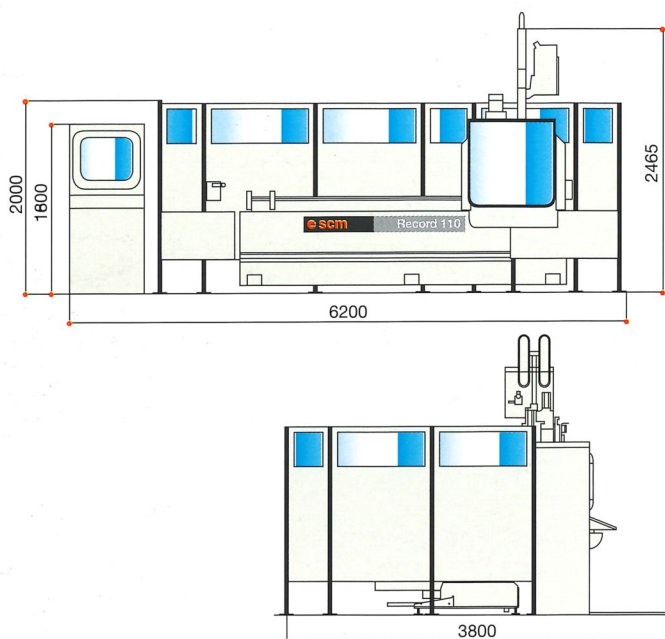
Multifunktionsarbeitstisch, offen für alle Aufspannanforderungen.



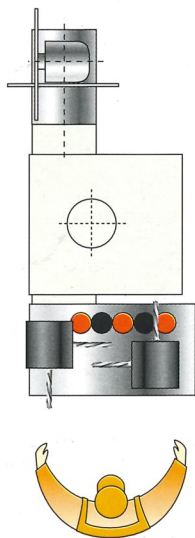
The power of a numeric control with all the advantages of an office PC. An easy-to-use graphic interface. Teleassistance, a remote diagnostics service in real time.

Die Leistungsfähigkeit einer CNC-Steuerung mit den Vorteilen eines Office-PC, eine bedienerfreundliche grafische Benutzeroberfläche und ein Fernwartungsservice für die Ferndiagnose.

Dimensions Abmessungen



Working unit - Arbeitsaggregat



Technical specifications - Technische Daten

X-, Y-, Z-AXIS STROKE
VERFAHRWEGE X-, Y-, Z-ACHSE 2970 x 1480 x 330 mm

COMPONENT PASSAGE
WERKSTÜCKHÖHE up to-bis zu 150 mm

Standard routing unit Standard-Fräsggregat

Speed
Drehzahl 900 - 18000 rpm-u/min
Power
Leistung 7,5 kW at 9000 rpm
7,5 kW bei 9000 u/min

Automatic tool changer Automatischer Werkzeugwechsler

Number of stations
Werkzeugplätze 8
Station centre-to-centre
Abstand zwischen den Werkzeugen 88 mm
Angle drive heads
Gesteuerte Winkelgetriebe

Auxiliary units (option) Zusatzaggregate (opt.) 1

F9 Drilling unit with 9 spindles F9 - Bohraggregat mit 9 Spindeln 2,2 kW

Independent vertical spindles along the X axis.
Unabhängige Vertikalspindeln in der X-Achse. 5
Horizontal spindles.
Horizontalspindeln 4

Blade cutting unit, 0-90° Sägeaggregat 0-90° 2,2 kW

Diameter
Durchmesser 200 mm
Speed
Drehzahl 6000 rpm-u/min

In this catalogue, machines are shown with options. The firm reserves the right to modify technical specifications without prior notice, provided that such modifications do not affect safety as per E.C. certification.
In diesem Katalog sind die Maschinen mit Sonderzubehör dargestellt. Die Firma behält sich das Recht vor, alle Daten und Maße ohne Vorankündigung zu ändern, ohne dabei die durch EG-Bescheinigung notwendige Sicherheit zu beeinflussen.

