

# SCM



Calibratrici levigatrici  
automatiche  
Calibradoras lijadoras  
automáticas

Sandya 20 S



 **scm**

# Sandya 20 S



Calibratrici levigatrici automatiche  
Calibradoras lijadoras automáticas

# L'ammiraglia delle levigatrici di serie "S" La vanguardia de las lijadoras de serie "S"



Strutture portanti più robuste, rulli levigatori di ampio diametro, tamponi con superficie di contatto allargata, avanzati sistemi di gestione elettronica: grazie alle superiori caratteristiche costruttive ed alle numerosissime configurazioni disponibili (anche con gruppo trasversale in ingresso) la nuova Sandya 20 S è pronta per affrontare gli utilizzi più intensivi e gli impieghi nelle linee automatiche di produzione.

Estructuras portantes más robustas, rodillos lijadores de gran diámetro, patines con superficie de contacto ampliada, avanzados sistemas de gestión electrónica: gracias a estas características constructivas superiores y la gran cantidad de configuraciones disponibles (también con el grupo transversal en entrada), la nueva Sandya 20 S puede afrontar los usos más intensivos y las aplicaciones en líneas de producción automáticas.

# Prestazioni al top della categoria

## Las mejores prestaciones de la categoría

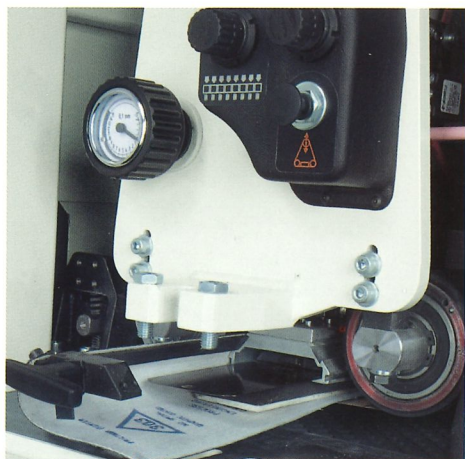


### R320

L'ampia e solida struttura di Sandya 20 S può alloggiare fino a 3 rulli levigatori con diametro 320 mm, per garantire i più elevati livelli di finitura.

### R320

La amplia y sólida estructura de Sandya 20 S puede alojar hasta 3 rodillos lijadores con 320 mm de diámetro, para asegurar niveles de acabado más elevados.



### Tampone "Plus"

Tutti i tamponi (intero, elastico sezionato e sezionato elettronico) sono realizzati in versione "Plus", ovvero con superficie di contatto allargata, tela grafitata estraibile ed un solido meccanismo di posizionamento in lavoro.

### Patín "Plus"

Todos los patines (entero, elástico seccionado y seccionado electrónico) están realizados en la versión "Plus", o sea con la superficie de contacto ampliada, lona grafitada extraíble y un robusto mecanismo de posicionamiento.

### Posizionatore elettronico del piano

Un sensore elettronico misura lo spessore del pannello con rapidità e precisione; grazie al pratico sistema di regolazione decimale è possibile preimpostare la quota di asportazione desiderata.

### Posicionador electrónico de la mesa

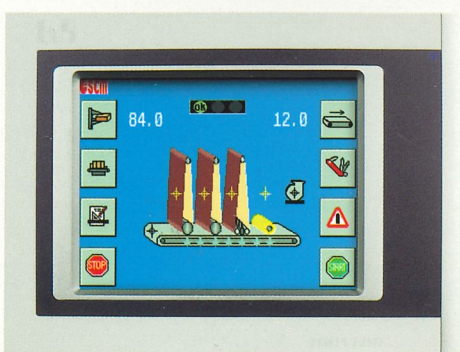
Un sensor electrónico mide el espesor del tablero con rapidez y precisión; gracias al práctico sistema de regulación decimal, es posible configurar previamente la cota de eliminación de material deseada.

### Controllo elettronico Logic TS

Dedicato agli utenti più esigenti ed alle configurazioni macchina più complesse, il controllo elettronico Logic TS permette di gestire da touch-screen tutti i dispositivi e gli interventi della macchina.

### Control electrónico Logic TS

Dedicado a los usuarios más exigentes y a las configuraciones de la máquina más complejas, el control electrónico Logic TS permite gestionar mediante la pantalla táctil todos los dispositivos y las operaciones de la máquina.



# Dati tecnici

## Datos técnicos

### Dotazione di serie

- Quadro comandi con tastiere a membrana antipolvere
- Avanzamento tappeto con motovariatore
- Visualizzatore digitale dello spessore di lavoro
- Dispositivo automatico di tensionamento e centratura tappeto
- Rulli pressori flottanti rivestiti in gomma
- Sistema elettronico di oscillazione dei nastri
- Test di controllo per l'autodiagnosi di guasto

### Scelta dei gruppi operatori e dei principali dispositivi opzionali

- Gruppo operatore trasversale anteriore
- Gruppo operatore con rullo di diametro 250 mm o 320 mm
- Gruppo operatore levigatore a tampone
- Gruppo operatore combinato rullo-tampone
- Rulli cal/levigatori in acciaio scanalato o rivestiti in gomma
- Tamponi levigatori "Plus" di tipo intero, elastico sezionato o sezionato elettronico
- Posizionamento automatico dei gruppi operatori
- Doppio senso di rotazione del nastro abrasivo
- Gruppo albero pialla HPL
- Gruppi spazzola (anche abbinabili) con rulli pulitori o satinatori
- Soffiatori oscillanti per la pulizia del nastro abrasivo
- Gruppo pulizia pannelli con soffiatori rotativi
- Piano a depressione
- Pressori a scarpe flottanti
- Piano a rulli in entrata e in uscita per pezzi lunghi
- Piano di lavoro ad altezza fissa da terra di 900 mm
- Posizionatore elettronico dello spessore di lavoro
- Programmatori elettronici della serie "Logic"

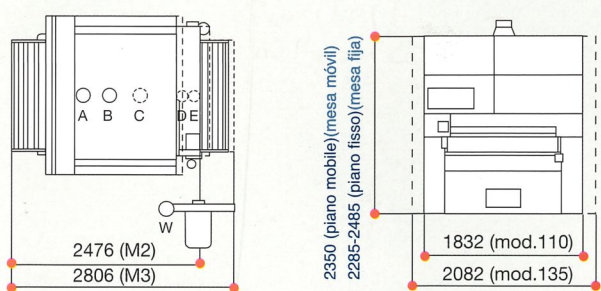
### Dotación estándar

- Cuadro de mandos con teclados de membrana contra el polvo
- Avance de la cinta con motorreductor
- Visualizador digital del espesor de trabajo
- Dispositivo automático de tensado y centrado de la cinta
- Rodillos prensores flotantes recubiertos de goma
- Sistema electrónico de oscilación de las bandas
- Prueba de control para el autodiagnóstico de averías

### Elección de los grupos operadores y opcionales principales

- Grupo operador transversal anterior
- Grupo operador con rodillo de diámetro 250 mm o 320 mm
- Grupo operador lijador de patín
- Grupo operador combinado rodillo-patín
- Rodillos calibradores/lijadores de acero acanalado o recubiertos de goma
- Patines lijadores "Plus" de tipo entero, elástico seccionado o seccionado electrónico
- Posicionamiento automático de los grupos operadores
- Doble sentido de rotación de la banda abrasiva
- Grupo eje cepillo HPL
- Grupos cepillo (combinables) con rodillos limpiadores o satinadores
- Sopladores oscilantes para la limpieza de la banda abrasiva
- Grupo limpieza tableros con sopladores giratorios
- Mesa de vacío
- Prensaes a zapata flotante
- Mesa de rodillos en entrada y salida para piezas largas
- Mesa de trabajo con altura fija desde el suelo de 900 mm
- Posicionador electrónico del espesor de trabajo
- Programadores electrónicos de la serie "Logic"

### Dimensioni di ingombro (mm) / Dimensiones (mm)



### Diametro cape/Diámetro campanas

	110	135		
A	Ø 160	Ø 195	standard/estándar	mod./mod. M2-M3
B	Ø 160	Ø 195	standard/estándar	mod./mod. M2-M3
C	Ø 160	Ø 195	standard/estándar	mod./mod. M3
D	Ø 160	Ø 160	opzionale/opcional	
E	Ø 160	Ø 160	opzionale/opcional	
W	66*/200**	Ø 66*/200**	opzionale/opcional	

\* senza silenziatore / \* sin silenciador  
\*\* con silenziatore / \*\* con silenciador

### Caratteristiche standard/Características estándar

			110	135
Larghezza utile di lavoro	Ancho útil de trabajo	mm	1100	1350
Spessore min/max lavorabile (piano mobile)	Espesor mín/máx que puede trabajarse (mesa móvil)	mm	4-170	4-170
Spessore min/max lavorabile (piano fisso)	Espesor mín/máx que puede trabajarse (mesa fija)	mm	4-200	4-200
Dimensioni nastro abrasivo longitudinale	Dimensiones banda abrasiva longitudinal	mm	1115x2620	1370x2620
Dimensioni nastro abrasivo trasversale	Dimensiones banda abrasiva transversal	mm	150x5050	150x5050
Potenza motore 1°/2° gruppo (versione M2)	Potencia motor 1°/2° grupo (versión M2)	Kw (HP)	11 (15)	11 (15)
Potenza motore 1° gruppo (versione M3)	Potencia motor 1° grupo (versión M3)	Kw (HP)	11 (15)	11 (15)
Potenza motore 2°/3° gruppo (versione M3)	Potencia motor 2°/3° grupo (versión M3)	Kw (HP)	3,5-18	3,5-18
Velocità avanzamento tappeto	Velocidad de avance de la cinta	m/min	3,5-18	3,5-18

Per esigenze dimostrative alcune foto riproducono macchine complete di accessori. Senza nessun preavviso i dati tecnici possono essere modificati.

Por exigencias demostrativas algunas fotos reproducen máquinas completas de accesorios. Sin ningún preaviso los datos técnicos pueden ser modificados

m

s

s

n



0000555431F



SCM GROUP spa - Via Casale, 450 - 47827 Villa Verucchio (RN) - Italy  
Tel. +39/0541/674111 - Fax +39/0541/674274 - [www.scmgroup.com](http://www.scmgroup.com) - E-mail: [scm@scmgroup.com](mailto:scm@scmgroup.com)