

H-Typen

SPOERRI
HACKER

Hacker Broyeur Chipper

HZ 350 H

Einzugshöhen: Niveau d'alimentation: Feeding height:
85 od. 100 mm

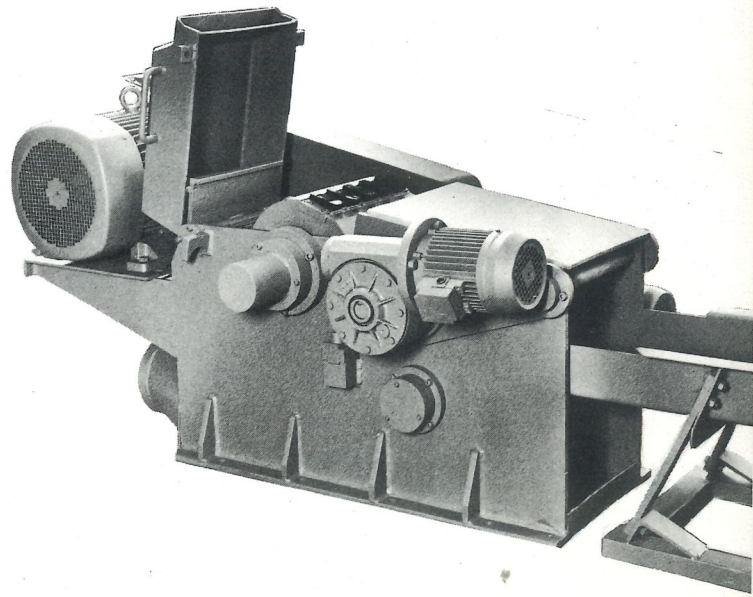
HZ 520 H

130 od. 160 mm

**Holzspaner für die Erzeugung von Brennspänen.
System ohne Messer.**

Unsere Universalholzspaner zerkleinern alle Arten von Abfall, welcher in der Holzverarbeitenden Industrie anfällt. Unsere Horizontalmaschinen sind bestens geeignet für alle Betriebe, in denen vorwiegend Langholzabfälle anfallen.

Die Maschinen sind mit einem Zahnplattenrotor ausgerüstet (2 Zahnreihen versetzt angeordnet). Die Zähne laufen gegen eine spezielle Gegenschlagleiste. Die Standzeit beträgt, je nach Verwendungszweck und Betriebszeit, bis zu 12 Monate. Bei Erreichung eines gewissen Abnutzungsgrades werden die Zahnplatten und die Gegenschlagleiste im Austauschverfahren ersetzt.



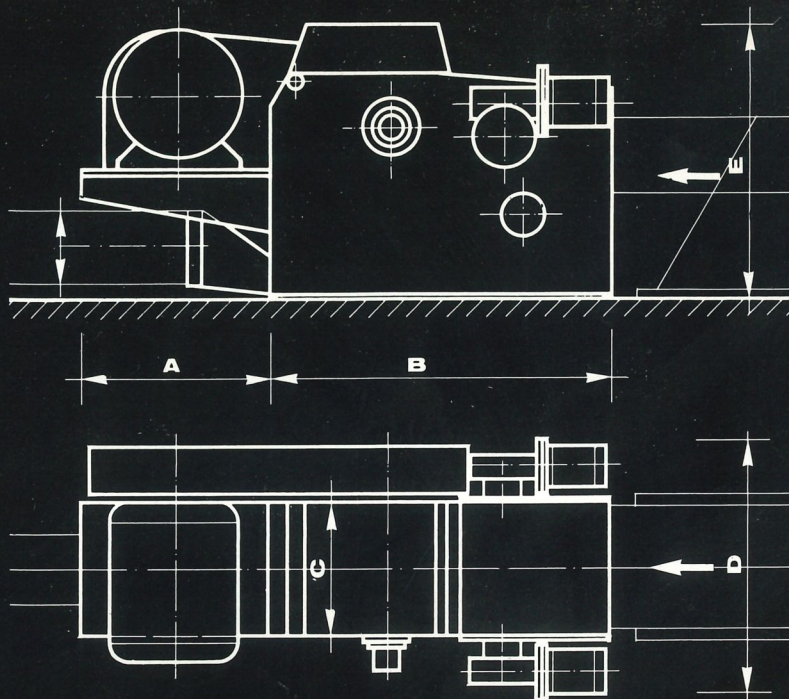
**Broyeur pour la production de copeaux à brûler.
Système sans couteaux.**

Notre broyeur universel déchique tout les déchets de bois en copeaux, qui se produisent dans l'industrie du bois. Notre modèle de broyeur en exécution horizontale est particulièrement apte pour des entreprises avec un pourcentage important de déchets longs.

La machine est équipée d'un rotor avec des plaques de dents spécialement durcies (2 files de dents). Ces dents du rotor tournent contre un contre-fer spécial. Dépendant de l'utilisation et de sa durée de fonctionnement, la machine peut marcher jusqu'à un maximum de 12 mois sans entretien. Une fois arrivé à une usure progressée, les plaques de dents et le contre-fer seront échangés à la manière de rechange.

**Wood chipper for the production of combustable chips.
System without knives.**

Our Universal Chippers will reduce to shreds or chips all types of wood waste produced by the woodworking manufacturer. Our type with horizontal feeding system is most suitable for manufactories with much of long sized wood waste. The machine is equipped with a rotor unit with 2 special hardened teeth rows. The cutting teeth on the rotor rotate adjacent to a stationary rail. Our chipper has an extended live time up to 12 months, depending on the use and working hours per day of the machine. If the teeth have once reached a certain abrasion new teeth rows and stationary rail will be fitted in a exchange method.



	A	B	C	D	E
HZ 350 × 85 H	500	990	350	550	740
HZ 350 × 100 H	500	1065	350	550	790
HZ 520 × 130 H	600	1285	520	810	970
HZ 520 × 160 H	600	1700	520	810	1190

Technische Daten:

Leistung siehe spezielle Tabelle
 Drehzahl des Rotors
 erforderliche Motorenleistung
 Ø des Rotors
 Einzugsgetriebe
 erforderliche Luftgeschwindigkeit
 Kabelquerschnitte siehe spezielle Tabelle
 Absaugungsanschluss Ø
 Nettogewicht ca.

HZ 350 × 85 H

1900 UpM
 18,5-30KW
 300 mm
 2 × 0,75KW
 32 m/sec.
 200 mm
 950 kg

HZ 350 × 100 H

1900 UpM
 22-37KW
 350 mm
 2 × 0,75KW
 32 m/sec.
 220 mm
 1200 kg

HZ 520 × 130 H

1500 UpM
 30-45KW
 400 mm
 2 × 1,5KW
 32 m/sec.
 220 mm
 1800 kg

HZ 520 × 160 H

1200 UpM
 37-55KW
 600 mm
 2 × 2,2KW
 32 m/sec.
 250 mm
 3400 kg

Caractéristiques techniques:

Puissance v/liste séparée
 Vitesse du rotor
 Puissance motrice exigée
 Ø du rotor
 Engrenage d'alimentation
 Vitesse d'aire pour l'aspiration
 Ø de câble v/liste séparée
 Jonction d'aspiration Ø
 Poids net, env.

1900 t.m.
 18,5-30KW
 300 mm
 2 × 0,75KW
 32 m/sec.
 200 mm
 950 kg

1900 t.m.
 22-37KW
 350 mm
 2 × 0,75KW
 32 m/sec.
 220 mm
 1200 kg

1500 t.m.
 30-45KW
 400 mm
 2 × 1,5KW
 32 m/sec.
 220 mm
 1800 kg

1200 t.m.
 37-55KW
 600 mm
 2 × 2,2KW
 32 m/sec.
 250 mm
 3400 kg

Technical Data:

Performance as per separate schedule
 Speed of rotor
 Output of motor
 Ø of rotor
 Gearing for infeed
 Speed of dust exhausting plant
 Ø of cable as per separate schedule
 Suction connection Ø
 Net weight ca.

1900 r.p.m.
 18,5-30KW
 300 mm
 2 × 0,75KW
 32 m/sec.
 200 mm
 950 kg

1900 r.p.m.
 22-37KW
 350 mm
 2 × 0,75KW
 32 m/sec.
 220 mm
 1200 kg

1500 r.p.m.
 30-45KW
 400 mm
 2 × 1,5KW
 32 m/sec.
 220 mm
 1800 kg

1200 r.p.m.
 37-55KW
 600 mm
 2 × 2,2KW
 32 m/sec.
 250 mm
 3400 kg

Herstellung durch: / Fabrication: / Manufacture by:

Änderungen vorbehalten

SPOERRI & CO AG

Schaffhauserstrasse 89 CH-8042 Zürich
 Telefon 01 - 362 94 70 / Telex 53 572

Verkauf durch:
 Vente par:
 Sale through: