

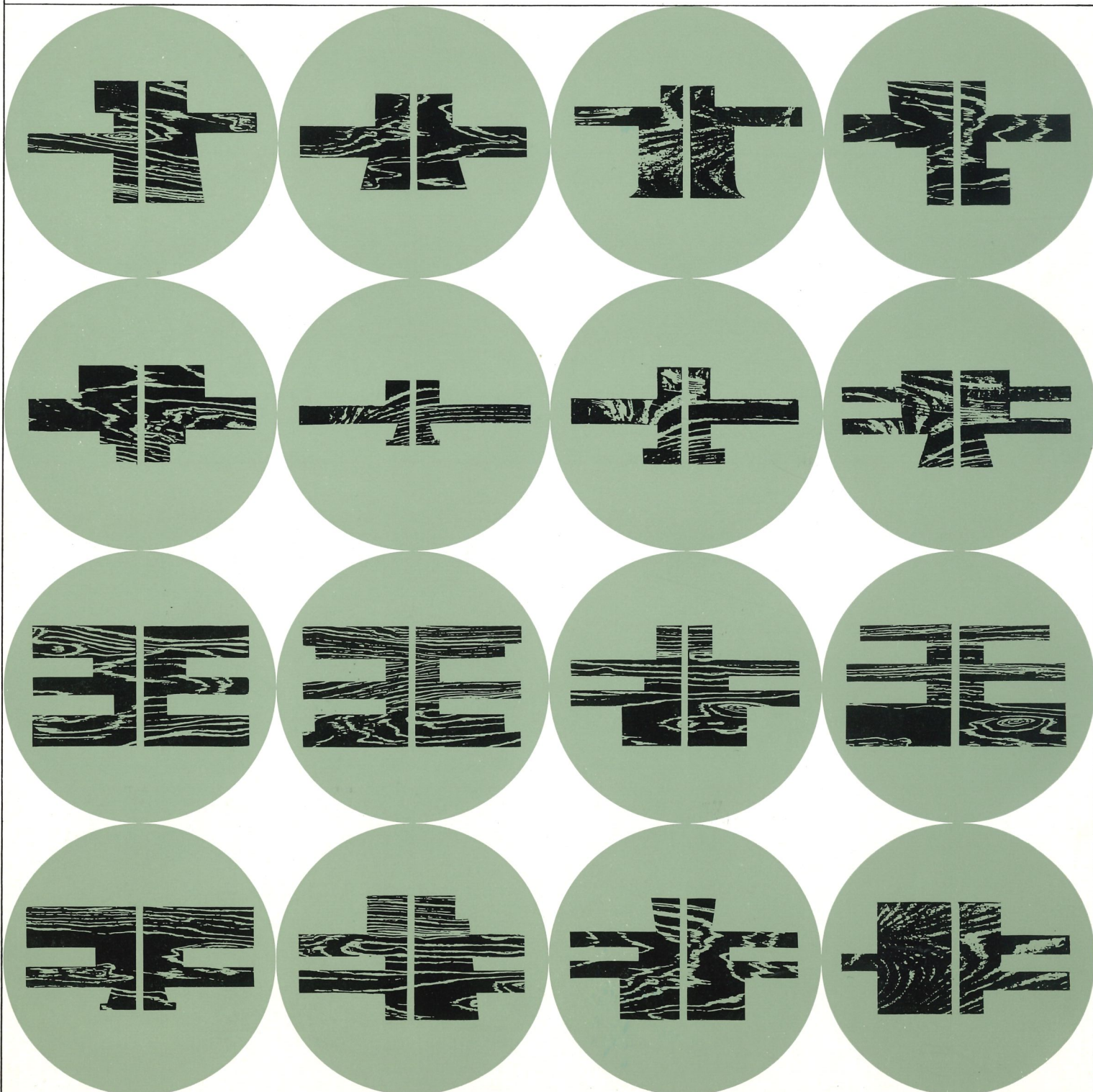
Doppelendprofiler

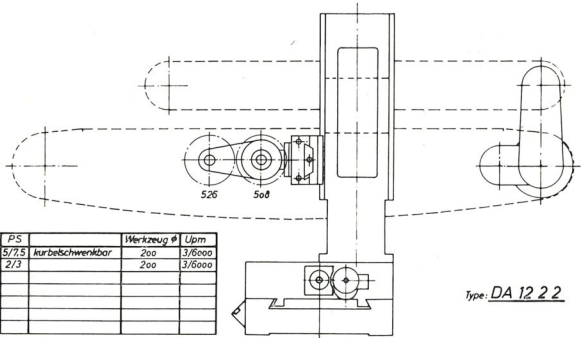
Automatic Double End Tenoner

Tenonneuse Double Automatique

Tenonatrice doppia automatica

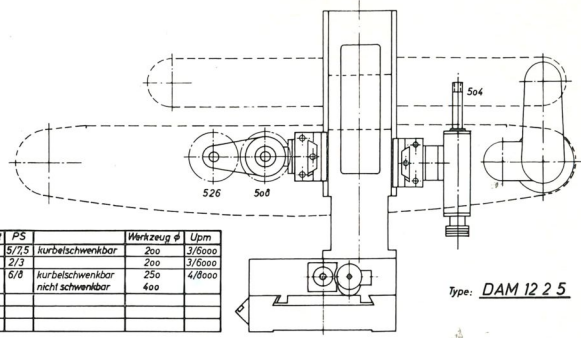
Dubbele pennebank





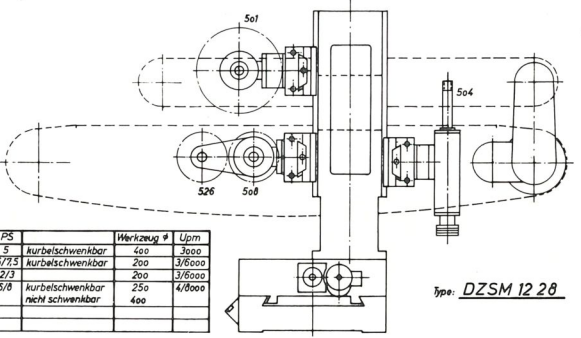
Support	PS	Werkzeug #	U _{pm}
500	5/7,5	kurbelschwenkbar	200 3/6000
526	2/3		200 3/6000

Type: **DA 12 2 2**



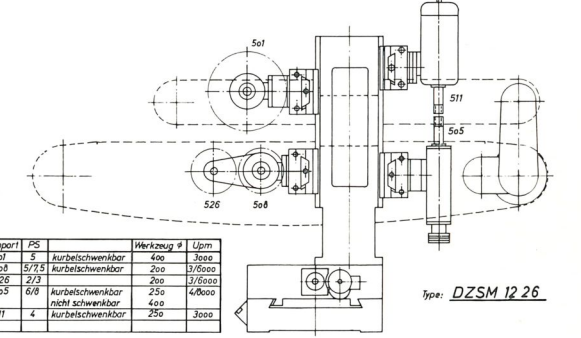
Support	PS	Werkzeug #	U _{pm}
500	5/7,5	kurbelschwenkbar	200 3/6000
526	2/3		200 3/6000
504	6/8	kurbelschwenkbar nicht schwenkbar	250 4/8000 400

Type: **DAM 12 2 5**



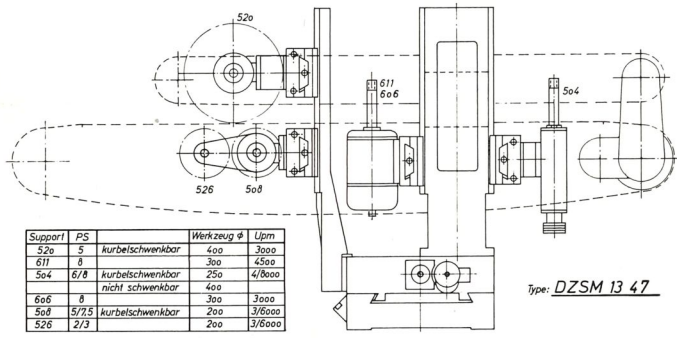
Support	PS	Werkzeug #	U _{pm}
501	5	kurbelschwenkbar	400 3000
500	5/7,5	kurbelschwenkbar	200 3/6000
526	2/3		200 3/6000
504	6/8	kurbelschwenkbar nicht schwenkbar	250 4/8000 400

Type: **DZSM 12 20**



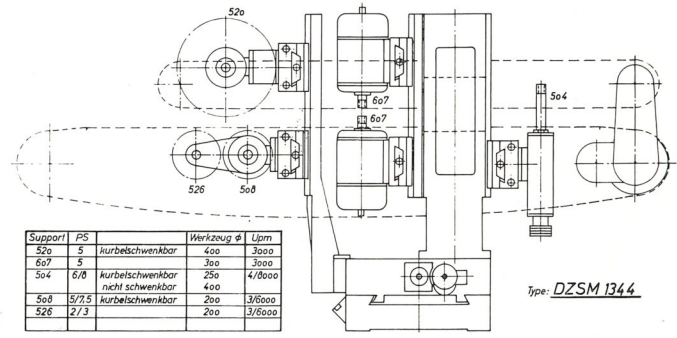
Support	PS	Werkzeug #	U _{pm}
501	5	kurbelschwenkbar	400 3000
500	5/7,5	kurbelschwenkbar	200 3/6000
526	2/3		200 3/6000
505	6/8	kurbelschwenkbar nicht schwenkbar	250 4/8000 400
511	4	kurbelschwenkbar	250 3000

Type: **DZSM 12 26**



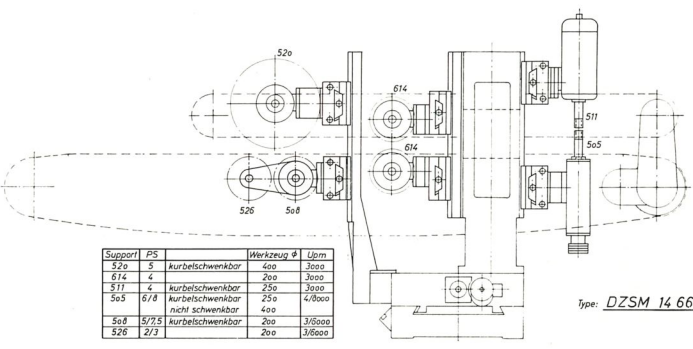
Support	PS	Werkzeug #	U _{pm}
520	5	kurbelschwenkbar	400 3000
611	0	kurbelschwenkbar	300 4500
504	6/8	kurbelschwenkbar nicht schwenkbar	250 4/8000 400
606	0		300 3000
500	5/7,5	kurbelschwenkbar	200 3/6000
526	2/3		200 3/6000

Type: **DZSM 13 47**



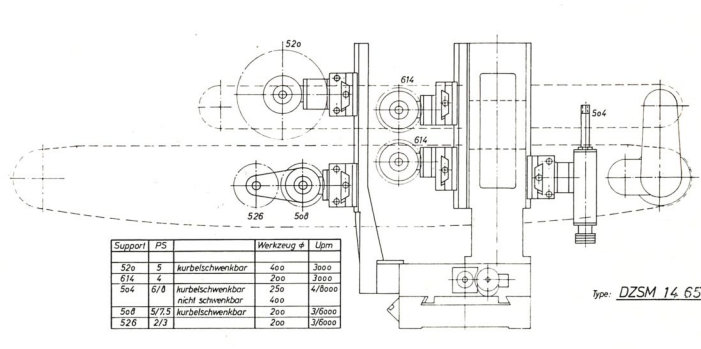
Support	PS	Werkzeug #	U _{pm}
520	5	kurbelschwenkbar	400 3000
607	5	kurbelschwenkbar	300 3000
504	6/8	kurbelschwenkbar nicht schwenkbar	250 4/8000 400
500	5/7,5	kurbelschwenkbar	200 3/6000
526	2/3		200 3/6000

Type: **DZSM 1344**



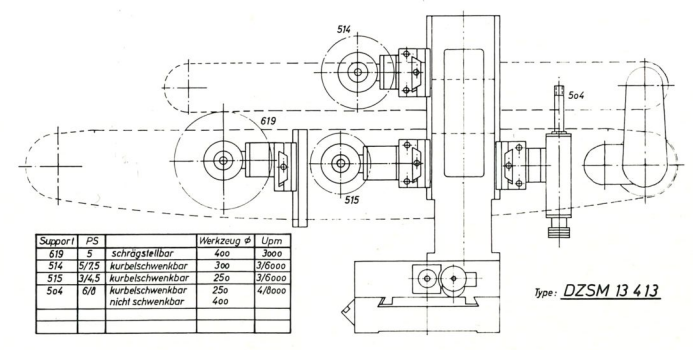
Support	PS	Werkzeug #	U _{pm}
520	5	kurbelschwenkbar	400 3000
614	4		200 3000
511	4	kurbelschwenkbar	250 3000
505	6/8	kurbelschwenkbar nicht schwenkbar	250 4/8000 400
500	5/7,5	kurbelschwenkbar	200 3/6000
526	2/3		200 3/6000

Type: **DZSM 14 66**



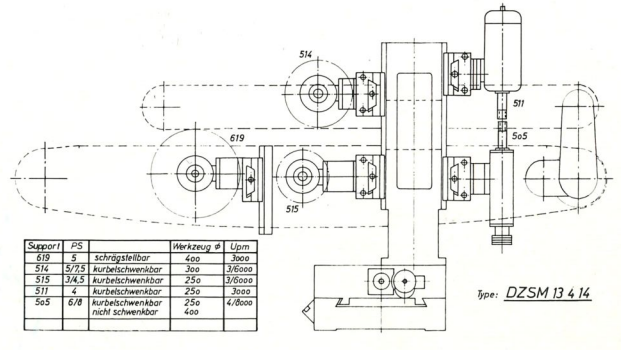
Support	PS	Werkzeug #	U _{pm}
520	5	kurbelschwenkbar	400 3000
614	4		200 3000
504	6/8	kurbelschwenkbar nicht schwenkbar	250 4/8000 400
500	5/7,5	kurbelschwenkbar	200 3/6000
526	2/3		200 3/6000

Type: **DZSM 14 65**



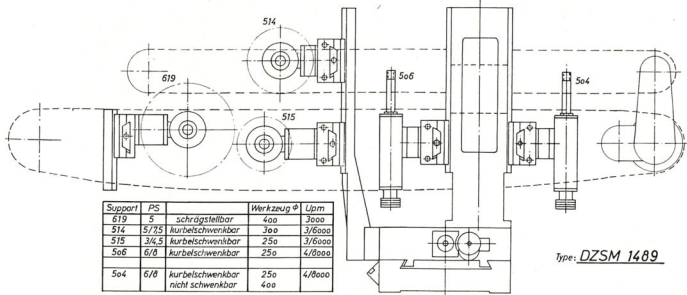
Support	PS	Werkzeug #	U _{pm}
519	5	schrägstellbar	400 3000
514	5/7,5	kurbelschwenkbar	300 3/6000
515	3/4,5	kurbelschwenkbar	250 3/6000
504	6/8	kurbelschwenkbar nicht schwenkbar	250 4/8000 400

Type: **DZSM 13 413**



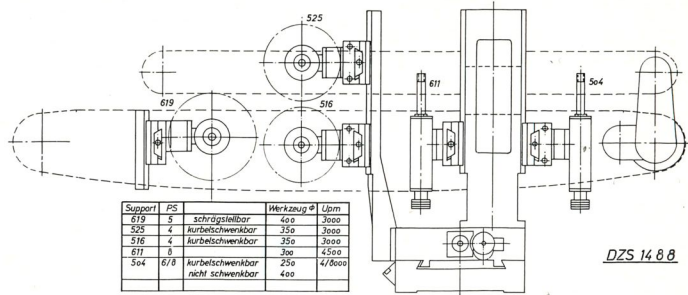
Support	PS	Werkzeug #	U _{pm}
519	5	schrägstellbar	400 3000
514	5/7,5	kurbelschwenkbar	300 3/6000
515	3/4,5	kurbelschwenkbar	250 3/6000
511	4	kurbelschwenkbar	250 3000
505	6/8	kurbelschwenkbar nicht schwenkbar	250 4/8000 400

Type: **DZSM 13 414**



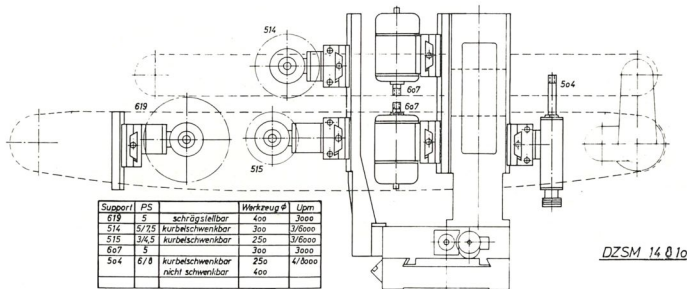
Support	PS	Werkzeug #	U _{pm}
619	5	schrägstellbar	400 3000
514	5/7,5	kurbschwenkbar	300 3/6000
515	3/4,5	kurbschwenkbar	250 3/6000
506	6/8	kurbschwenkbar	250 4/8000
504	6/8	kurbschwenkbar nicht schwenkbar	250 400 4/8000

Type: DZSM 1489



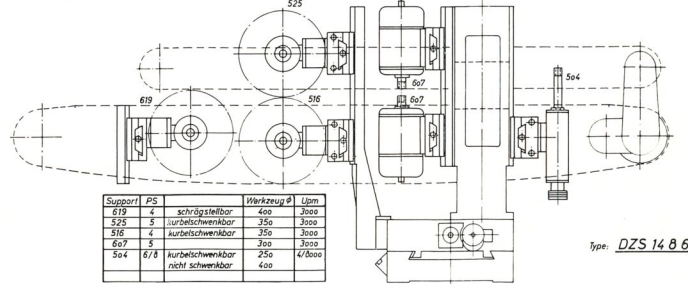
Support	PS	Werkzeug #	U _{pm}
619	5	schrägstellbar	400 3000
525	5	kurbschwenkbar	350 3000
516	4	kurbschwenkbar	350 3000
611	6	kurbschwenkbar	300 4/8000
504	6/8	kurbschwenkbar nicht schwenkbar	250 400 4/8000

Type: DZS 14 8 8



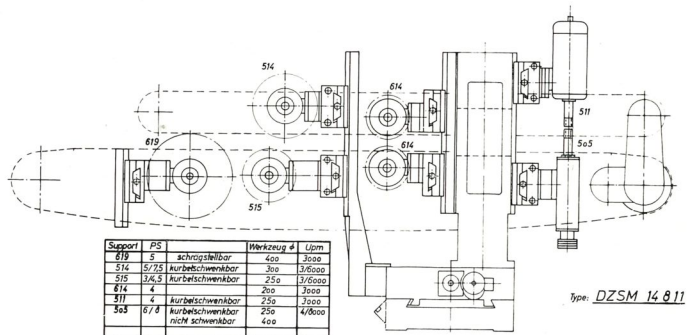
Support	PS	Werkzeug #	U _{pm}
619	5	schrägstellbar	400 3000
514	5/7,5	kurbschwenkbar	300 3/6000
515	3/4,5	kurbschwenkbar	250 3/6000
607	5	kurbschwenkbar	300 3000
504	6/8	kurbschwenkbar nicht schwenkbar	250 400 4/8000

Type: DZSM 14 0 10



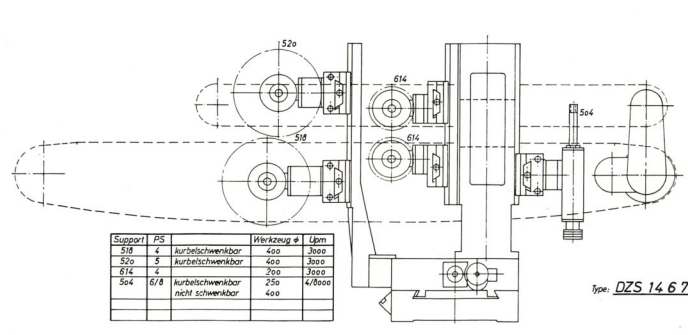
Support	PS	Werkzeug #	U _{pm}
619	4	schrägstellbar	400 3000
525	5	kurbschwenkbar	350 3000
516	4	kurbschwenkbar	350 3000
607	5	kurbschwenkbar	300 3000
504	6/8	kurbschwenkbar nicht schwenkbar	250 400 4/8000

Type: DZS 14 8 6



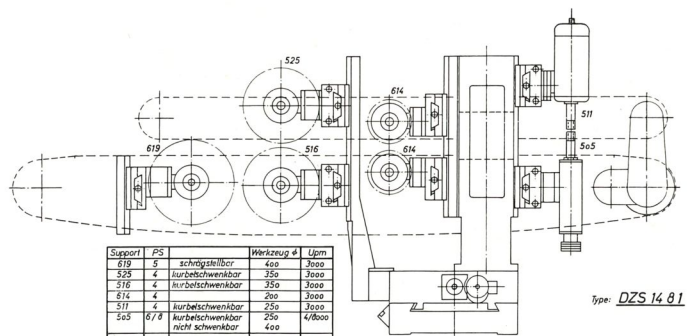
Support	PS	Werkzeug #	U _{pm}
619	5	schrägstellbar	400 3000
514	5/7,5	kurbschwenkbar	300 3/6000
515	3/4,5	kurbschwenkbar	250 3/6000
614	4	kurbschwenkbar	200 3000
511	4	kurbschwenkbar	250 3000
505	6/8	kurbschwenkbar nicht schwenkbar	250 400 4/8000

Type: DZSM 14 8 11



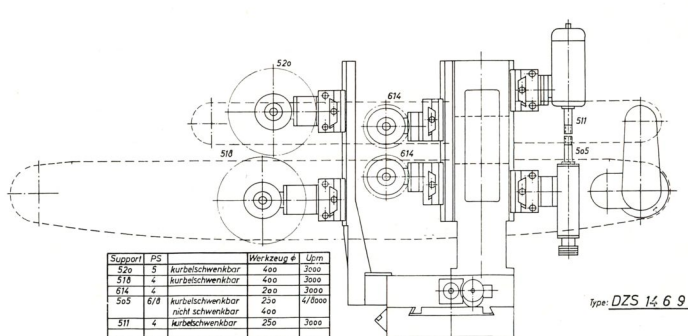
Support	PS	Werkzeug #	U _{pm}
518	4	kurbschwenkbar	400 3000
520	5	kurbschwenkbar	400 3000
614	4	kurbschwenkbar	200 3000
504	6/8	kurbschwenkbar nicht schwenkbar	250 400 4/8000

Type: DZS 14 6 7



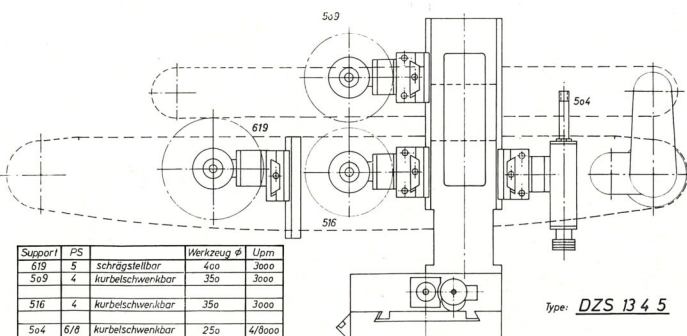
Support	PS	Werkzeug #	U _{pm}
619	5	schrägstellbar	400 3000
525	4	kurbschwenkbar	350 3000
516	4	kurbschwenkbar	350 3000
614	4	kurbschwenkbar	200 3000
511	4	kurbschwenkbar	250 3000
505	6/8	kurbschwenkbar nicht schwenkbar	250 400 4/8000

Type: DZS 14 8 1



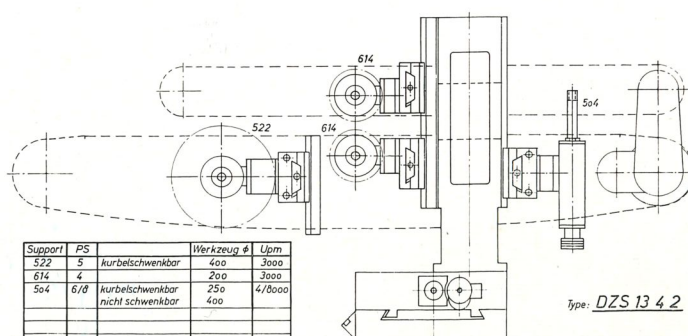
Support	PS	Werkzeug #	U _{pm}
520	5	kurbschwenkbar	400 3000
618	4	kurbschwenkbar	400 3000
614	4	kurbschwenkbar	200 3000
505	6/8	kurbschwenkbar nicht schwenkbar	250 400 4/8000
511	4	kurbschwenkbar	250 3000

Type: DZS 14 6 9



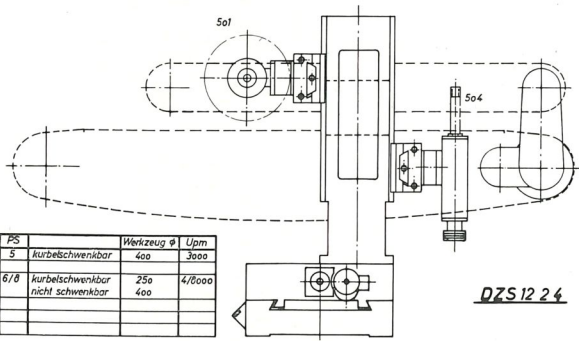
Support	PS	Werkzeug #	U _{pm}
619	5	schrägstellbar	400 3000
509	4	kurbschwenkbar	350 3000
516	4	kurbschwenkbar	350 3000
504	6/8	kurbschwenkbar nicht schwenkbar	250 400 4/8000

Type: DZS 13 4 5



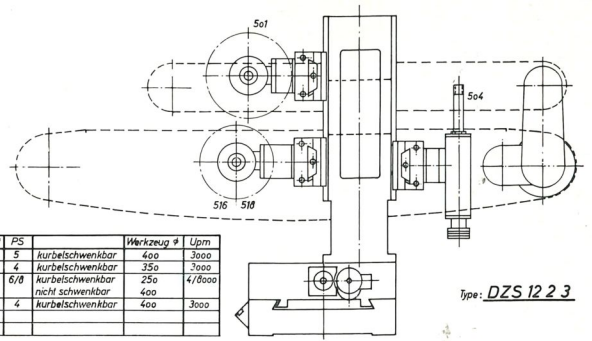
Support	PS	Werkzeug #	U _{pm}
522	5	kurbschwenkbar	400 3000
614	4	kurbschwenkbar	200 3000
504	6/8	kurbschwenkbar nicht schwenkbar	250 400 4/8000

Type: DZS 13 4 2



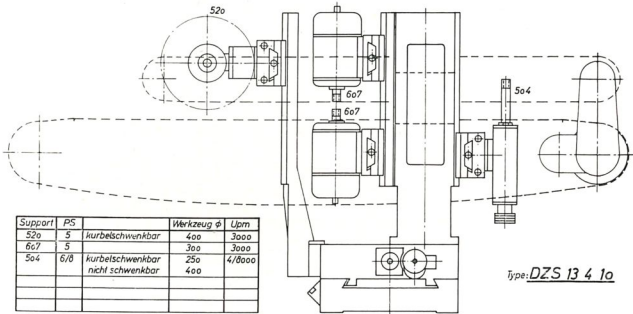
Support	PS	Werkzeug \varnothing	U _{pm}
501	5	kurbelschwenkbar	400 3000
504	6/8	kurbelschwenkbar	250 4/8000
		nicht schwenkbar	400

Type: **DZS 12 2 4**



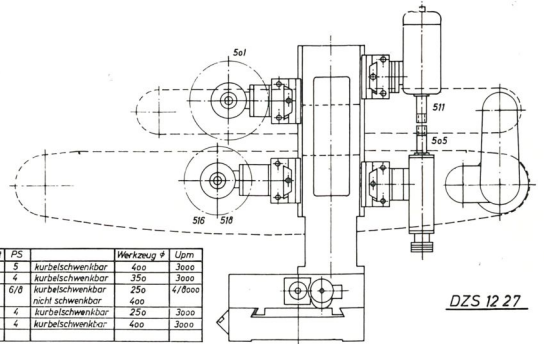
Support	PS	Werkzeug \varnothing	U _{pm}
501	5	kurbelschwenkbar	400 3000
516	4	kurbelschwenkbar	350 3000
504	6/8	kurbelschwenkbar	250 4/8000
		nicht schwenkbar	400
518	4	kurbelschwenkbar	400 3000

Type: **DZS 12 2 3**



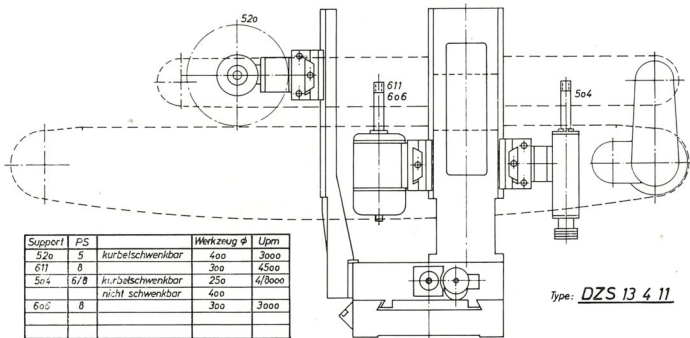
Support	PS	Werkzeug \varnothing	U _{pm}
520	5	kurbelschwenkbar	400 3000
607	5	kurbelschwenkbar	300 3000
504	6/8	kurbelschwenkbar	250 4/8000
		nicht schwenkbar	400

Type: **DZS 13 4 10**



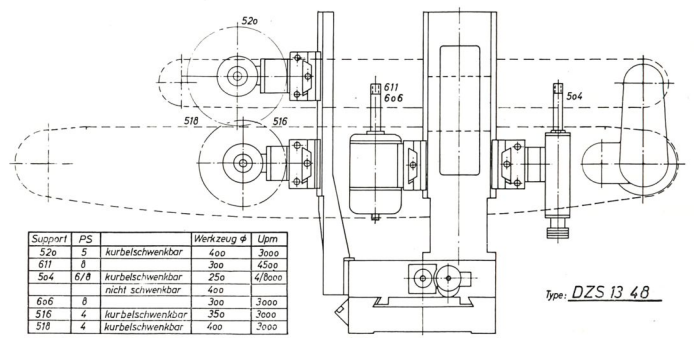
Support	PS	Werkzeug \varnothing	U _{pm}
501	5	kurbelschwenkbar	400 3000
516	4	kurbelschwenkbar	350 3000
505	6/8	kurbelschwenkbar	250 4/8000
		nicht schwenkbar	400
511	4	kurbelschwenkbar	250 3000
519	4	kurbelschwenkbar	400 3000

Type: **DZS 12 27**



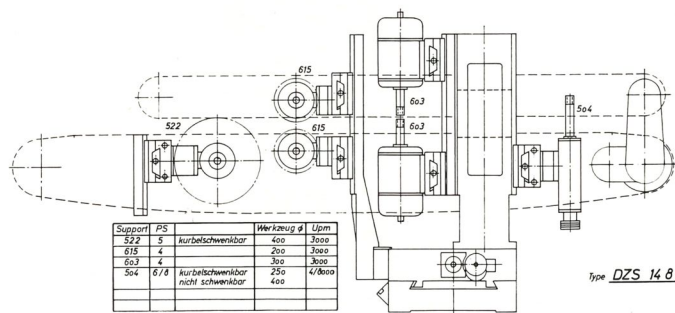
Support	PS	Werkzeug \varnothing	U _{pm}
520	5	kurbelschwenkbar	400 3000
611	8	kurbelschwenkbar	300 4500
504	6/8	kurbelschwenkbar	250 4/8000
		nicht schwenkbar	400
606	8	kurbelschwenkbar	300 3000

Type: **DZS 13 4 11**



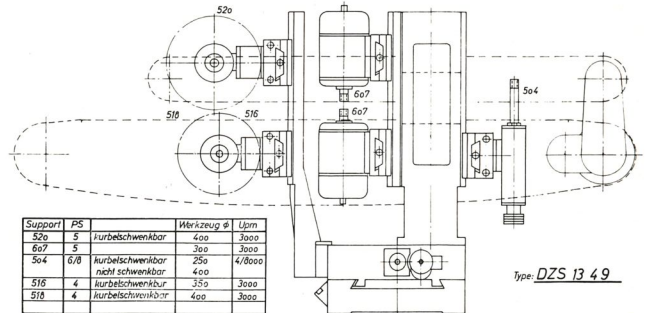
Support	PS	Werkzeug \varnothing	U _{pm}
520	5	kurbelschwenkbar	400 3000
611	8	kurbelschwenkbar	300 4500
504	6/8	kurbelschwenkbar	250 4/8000
		nicht schwenkbar	400
606	8	kurbelschwenkbar	300 3000
516	4	kurbelschwenkbar	350 3000
518	4	kurbelschwenkbar	400 3000

Type: **DZS 13 4 8**



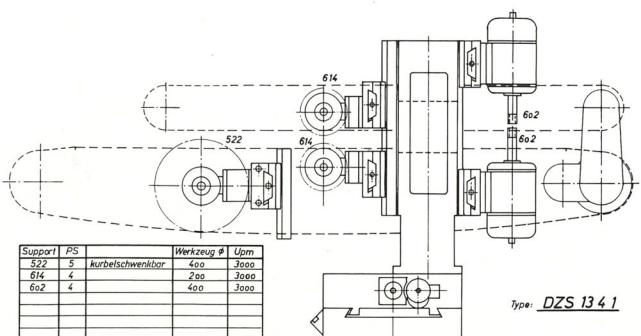
Support	PS	Werkzeug \varnothing	U _{pm}
522	5	kurbelschwenkbar	400 3000
615	4	kurbelschwenkbar	200 3000
603	4	kurbelschwenkbar	300 3000
504	6/8	kurbelschwenkbar	250 4/8000
		nicht schwenkbar	400

Type: **DZS 14 8 2**



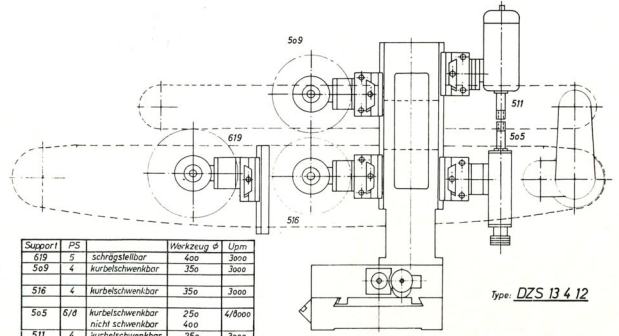
Support	PS	Werkzeug \varnothing	U _{pm}
520	5	kurbelschwenkbar	400 3000
607	5	kurbelschwenkbar	300 3000
504	6/8	kurbelschwenkbar	250 4/8000
		nicht schwenkbar	400
516	4	kurbelschwenkbar	350 3000
518	4	kurbelschwenkbar	400 3000

Type: **DZS 13 4 9**



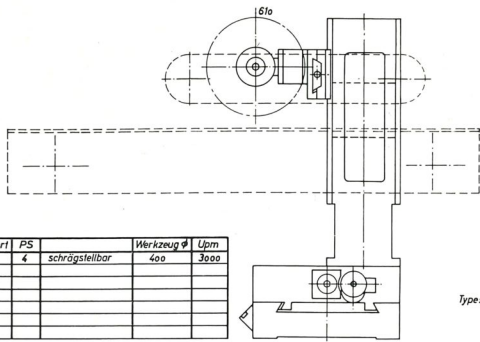
Support	PS	Werkzeug \varnothing	U _{pm}
522	5	kurbelschwenkbar	400 3000
614	4	kurbelschwenkbar	200 3000
602	4	kurbelschwenkbar	400 3000

Type: **DZS 13 4 1**



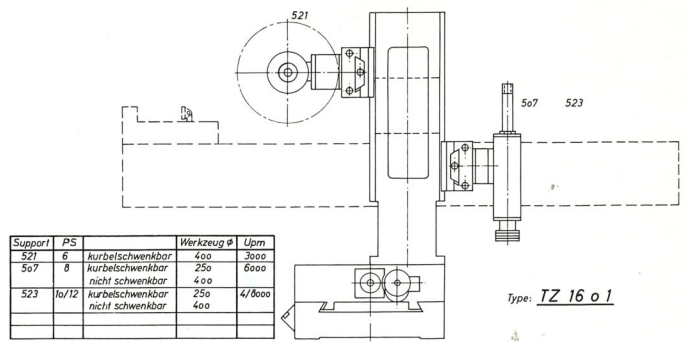
Support	PS	Werkzeug \varnothing	U _{pm}
619	5	schrägschwenkbar	400 3000
509	4	kurbelschwenkbar	350 3000
516	4	kurbelschwenkbar	350 3000
505	6/8	kurbelschwenkbar	250 4/8000
		nicht schwenkbar	400
511	4	kurbelschwenkbar	250 3000

Type: **DZS 13 4 12**



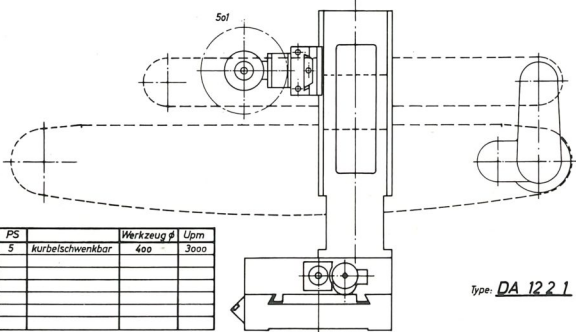
Support	PS	Werkzeug	U _{pm}
61a	4	schrägstellbar	400
			3000

Type: **DA 1111**



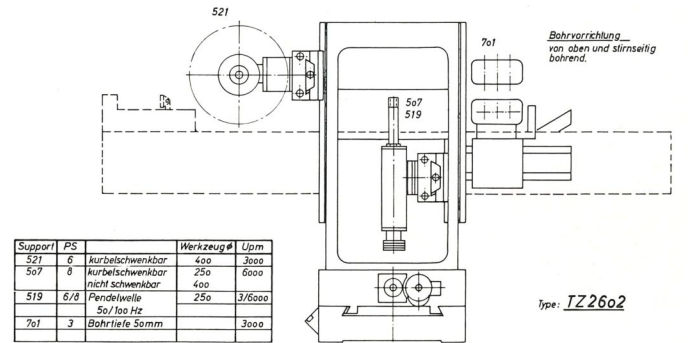
Support	PS	Werkzeug	U _{pm}
521	6	kurbelschwenkbar	400
507	8	kurbelschwenkbar	250
		nicht schwenkbar	400
523	10/12	kurbelschwenkbar	250
		nicht schwenkbar	400
			4/8000

Type: **TZ 16 o 1**



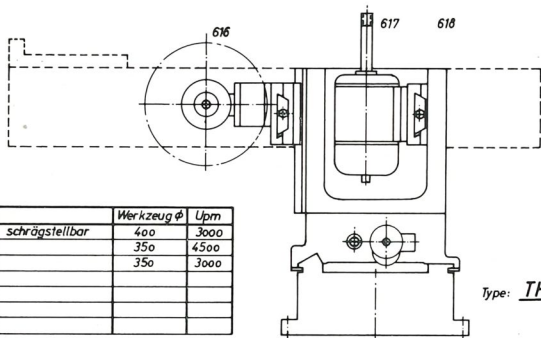
Support	PS	Werkzeug	U _{pm}
501	5	kurbelschwenkbar	400
			3000

Type: **DA 122 1**



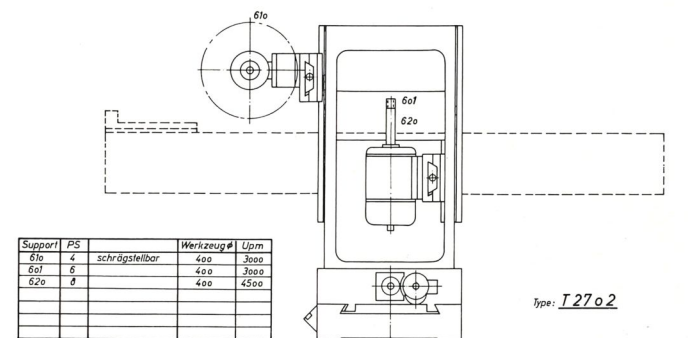
Support	PS	Werkzeug	U _{pm}
521	6	kurbelschwenkbar	400
507	8	kurbelschwenkbar	250
		nicht schwenkbar	400
519	6/8	Pendelwelle	250
		50/100 Hz	3/6000
701	3	Bohrhilfe Somm	3000

Type: **TZ 26 o 2**



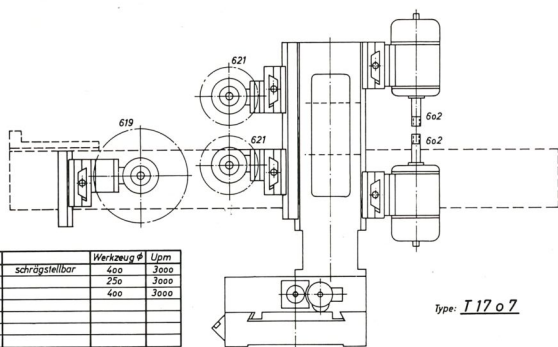
Support	PS	Werkzeug	U _{pm}
616	4	schrägstellbar	400
617	8		350
618	6		350
			4500
			3000

Type: **TH 35**



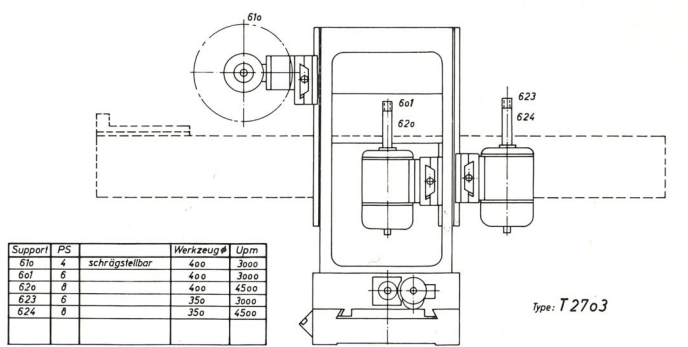
Support	PS	Werkzeug	U _{pm}
61a	4	schrägstellbar	400
601	6		400
620	8		400
			4500

Type: **T 27 o 2**



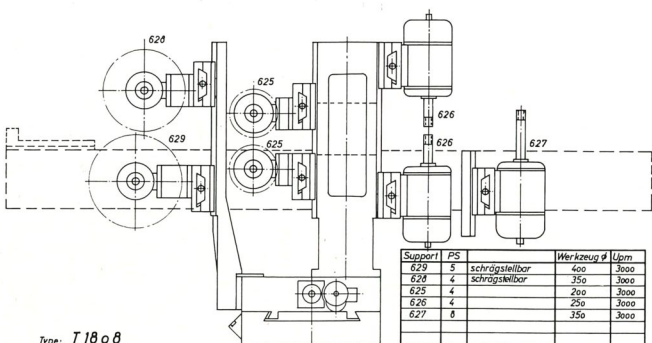
Support	PS	Werkzeug	U _{pm}
619	5	schrägstellbar	400
621	4		250
602	4		400
			3000

Type: **T 17 o 7**



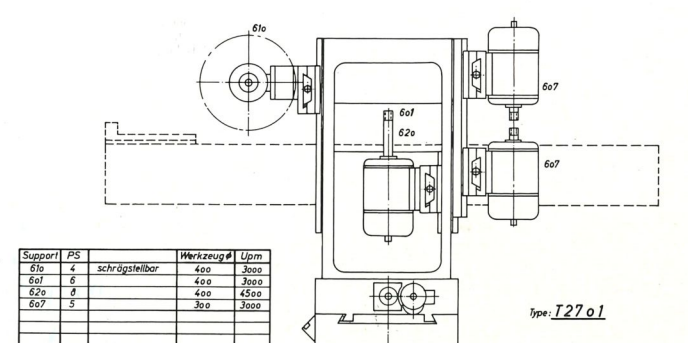
Support	PS	Werkzeug	U _{pm}
61a	4	schrägstellbar	400
601	6		400
620	8		400
623	6		350
624	8		350
			4500

Type: **T 27 o 3**



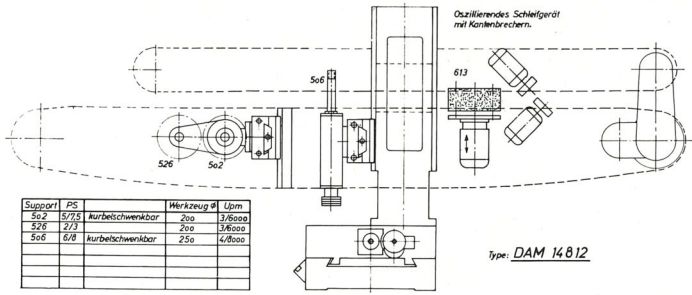
Support	PS	Werkzeug	U _{pm}
629	5	schrägstellbar	400
628	4	schrägstellbar	350
625	4		200
626	4		250
627	8		350
			3000

Type: **T 18 o 8**



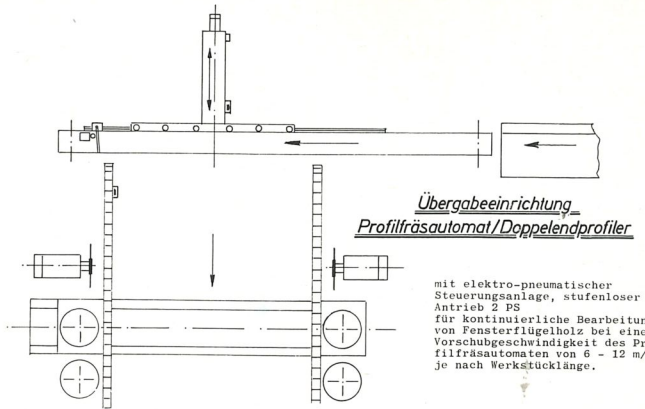
Support	PS	Werkzeug	U _{pm}
61a	4	schrägstellbar	400
601	6		400
620	8		400
607	5		300
			3000

Type: **T 27 o 1**

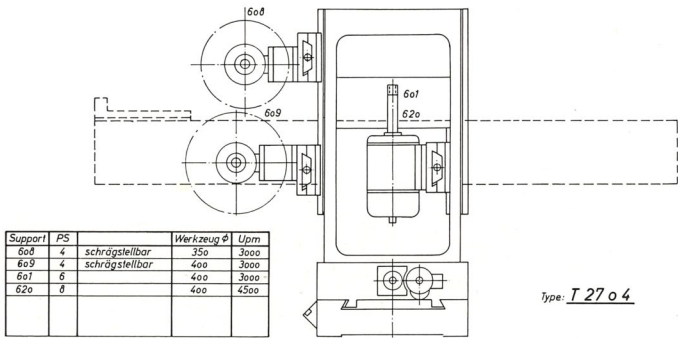


Support	PS	Werkzeug	U _{pm}
502	5/75	kurbschwenkbar	200 3/6000
526	2/3		200 3/6000
506	6/8	kurbschwenkbar	250 4/8000

Type: DAM 14.8.12

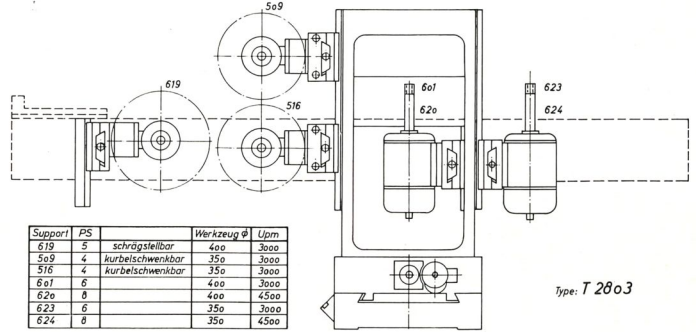


mit elektro-pneumatischer Steuerungsanlage, stufenloser Antrieb 2 PS für kontinuierliche Bearbeitung von Fensterflügelholz bei einer Vorschubgeschwindigkeit des Profilträsautomaten von 6 - 12 m/min. je nach Werkstücklänge.



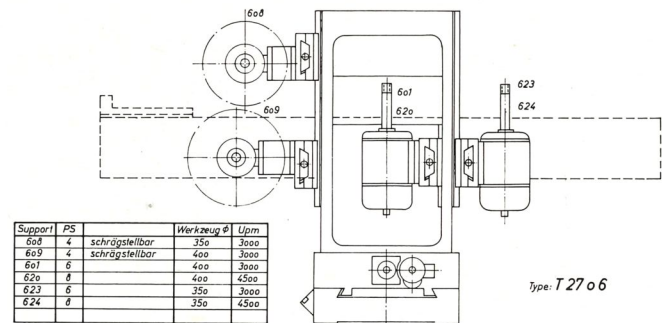
Support	PS	Werkzeug	U _{pm}
608	4	schrägstellbar	350 3000
609	4	schrägstellbar	400 3000
601	6		400 3000
620	8		400 4500

Type: T 27 o 4



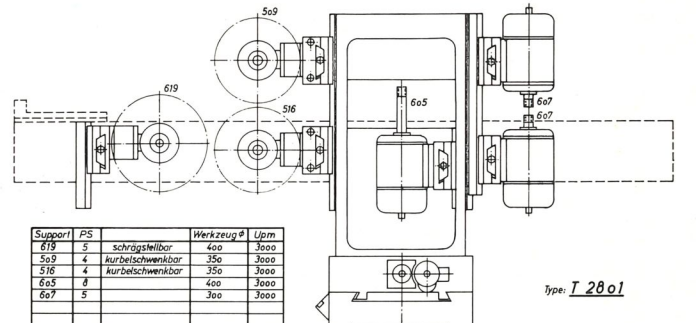
Support	PS	Werkzeug	U _{pm}
619	5	schrägstellbar	400 3000
509	4	kurbschwenkbar	350 3000
516	4	kurbschwenkbar	350 3000
601	6		400 3000
620	8		400 4500
623	6		350 3000
624	8		350 4500

Type: T 28 o 3



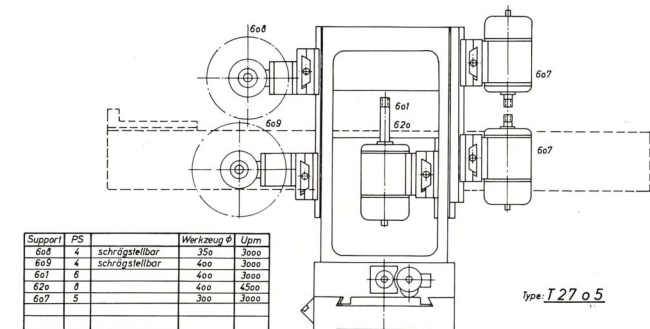
Support	PS	Werkzeug	U _{pm}
608	4	schrägstellbar	350 3000
609	4	schrägstellbar	400 3000
601	6		400 3000
620	8		400 4500
623	6		350 3000
624	8		350 4500

Type: T 27 o 6



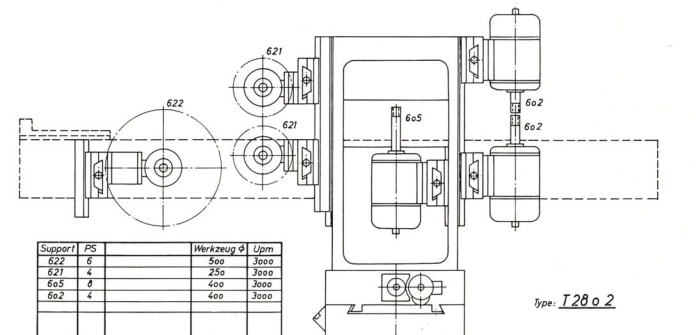
Support	PS	Werkzeug	U _{pm}
619	5	schrägstellbar	400 3000
509	4	kurbschwenkbar	350 3000
516	4	kurbschwenkbar	350 3000
605	8		400 3000
607	5		300 3000

Type: T 28 o 1



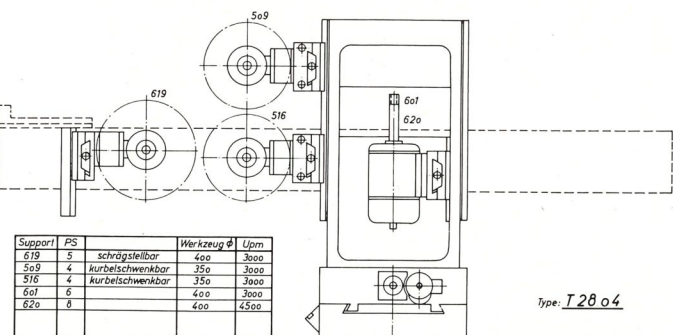
Support	PS	Werkzeug	U _{pm}
608	4	schrägstellbar	350 3000
609	4	schrägstellbar	400 3000
601	6		400 3000
620	8		400 4500
607	5		300 3000

Type: T 27 o 5



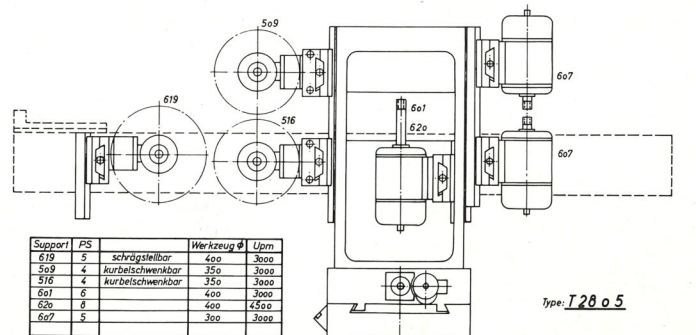
Support	PS	Werkzeug	U _{pm}
622	6		500 3000
621	4		250 3000
605	8		400 3000
602	4		400 3000

Type: T 28 o 2



Support	PS	Werkzeug	U _{pm}
619	5	schrägstellbar	400 3000
509	4	kurbschwenkbar	350 3000
516	4	kurbschwenkbar	350 3000
601	6		400 3000
620	8		400 4500

Type: T 28 o 4



Support	PS	Werkzeug	U _{pm}
619	5	schrägstellbar	400 3000
509	4	kurbschwenkbar	350 3000
516	4	kurbschwenkbar	350 3000
601	6		400 3000
620	8		400 4500
607	5		300 3000

Type: T 28 o 5



WALTER SCHRÖDER & SÖHNE O. H.

Holzbearbeitungsmaschinenfabrik · 4170 Geldern, Marktweg 50, Tel. 2761, Telex 0812235