

Profilleistensäge Type GLS-2

Querförderer individuell auf die Werkstückbreite einstellbar

Ausrüstbar mit zusätzlichen Stanz-, Bohr-, Säge- und Fräsaggregaten!

Achsengesteuerte Sägewinkel-einstellung in zwei Ebenen



Ausschiebeband für bearbeitete Werkstücke

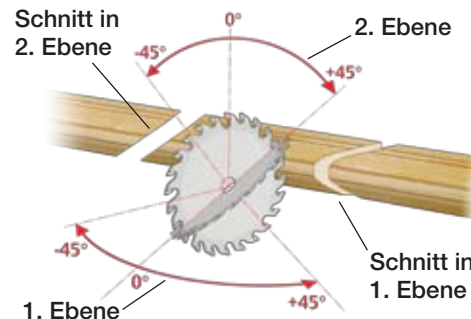
Labeldrucker oder Laserdrucker anschließbar



Werkstoffe: Holz, MDF, Aluminium, PVC

Mit der Profilleistensäge Stegherr Type GLS-2 können Glasleisten, Regenschutzschienen und ähnliche Profile aus Holz, Aluminium oder PVC nach Programm in jedem Winkel +/- 45 Grad abgelängt werden.

Die Einstellung der Winkel für den Sägeschnitt erfolgt nach Programm über Servoachsen. Der Arbeitshub der Säge ist über eine Servoachse in der Geschwindigkeit regelbar.

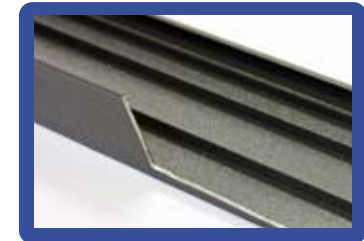


Ein Schiebeschlitten (NC-Stop) positioniert die Werkstücke exakt an den programmierten Positionen. Die Ausrüstung der Maschine mit zusätzlichen Aggregaten ist möglich, ebenso die Anbindung von Etiketten- oder Laserdruckern.

Mittels Querförderer kann die Maschine bis zum vollautomatischen Betrieb hochgerüstet werden. Die benutzerfreundliche Steuerung ermöglicht ein problemloses Arbeiten, manuell oder im Online-Betrieb.

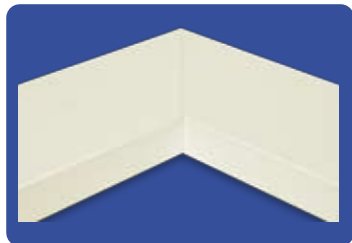


Bohrung für Verbindungselemente

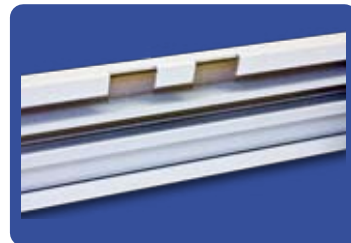


Ausklüftung mit Stanzaggregat

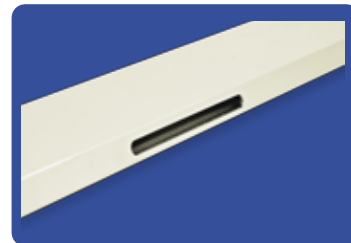
Aluminiumprofile mit Sonderbearbeitungen durch zusätzlich eingebaute Fräsaggregate:



Aluminiumprofil mit 45° Schnitten



Ausfräsung für Verbindungselemente



Lüftungsschlitz einfräsen



Entwässerungsschlitz einfräsen

Stegherr Maschinenbau GmbH & Co KG

Fabrikstraße 2-4
D-93128 Regenstauf

Telefon: +49-(0)9402-501-0
Telefax: +49-(0)9402-501-49

email: info@stegherr.net

www.stegherr.net