

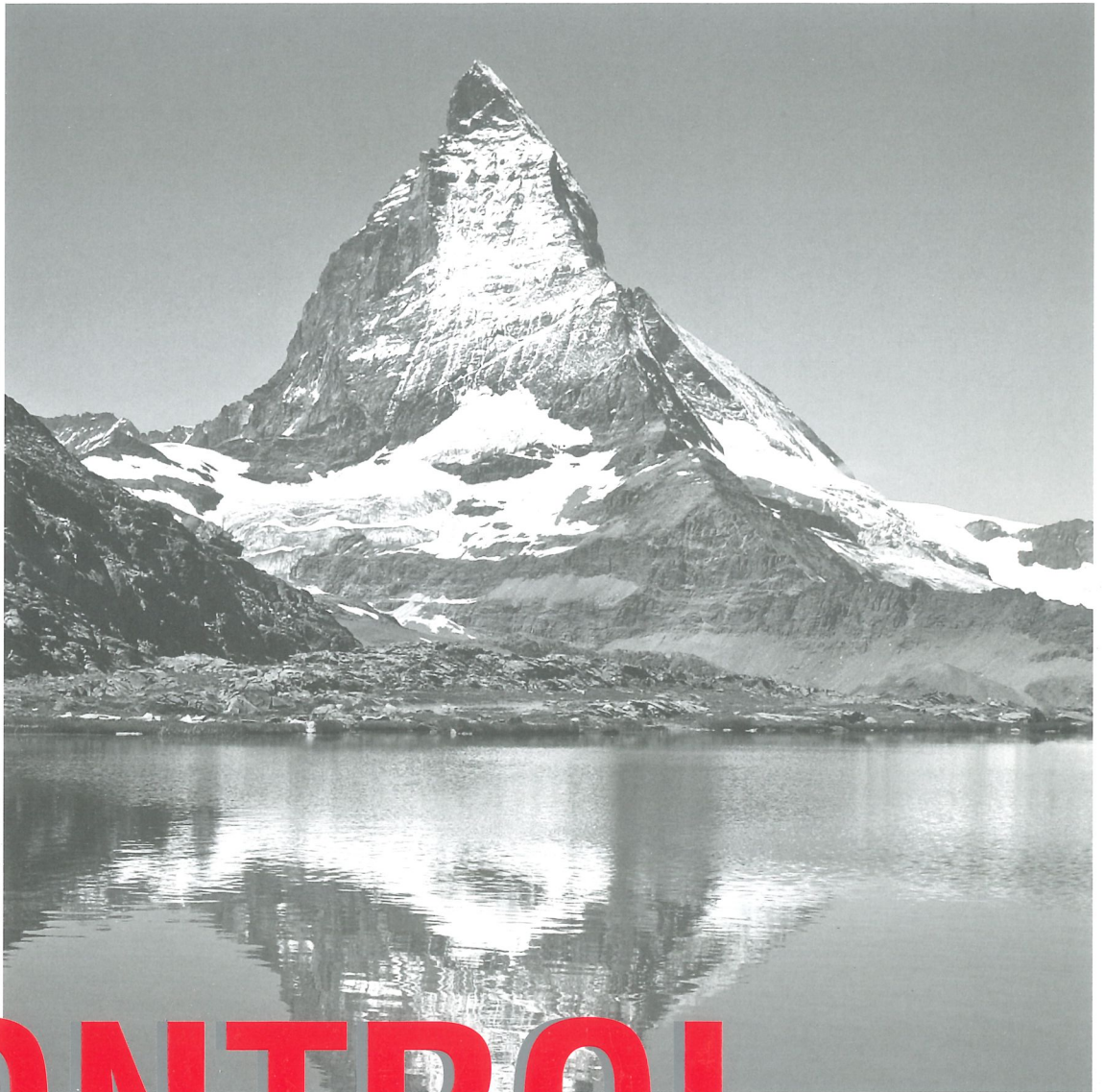
CONTROL

EVOLUTION

STANDARD

COMPACT

STRIEBIG



CONTROL

Vertikales Aufteilzentrum
der Premium-Klasse

Nachhaltig Werte schaffen

■ Vertrauen, Können, Stetigkeit

Die vertikale Sägetechnik ist für uns Passion und Berufung. Als weltweit einziger Holzbearbeitungsmaschinenhersteller konzentrieren wir uns ausschliesslich auf eine Produktkategorie: vertikale Plattensägen. Mit all unserer Erfahrung, mit hoher Leidenschaft unserer Entwicklungsmannschaft und umfassendem Wissen um Ihre tagtäglichen Anforderungen schaffen wir bleibende Werte: die STRIEBIG, Synonym für vertikale Plattensägen.

Wir behalten stets ökonomische und ökologische Gesamtzusammenhänge im Blickpunkt unseres Handelns. Unser ganzes Unternehmen ist für seine Managementsysteme in den Bereichen Qualität, Umwelt, Arbeitssicherheit und Gesundheitsschutz zertifiziert.

Ihrem Vertrauen, konsequentem „Swiss Made“ mit höchster Produktqualität und der Verlässlichkeit bewährter Fachhandelspartner verdanken wir unsere seit Jahrzehnten führende Marktposition.

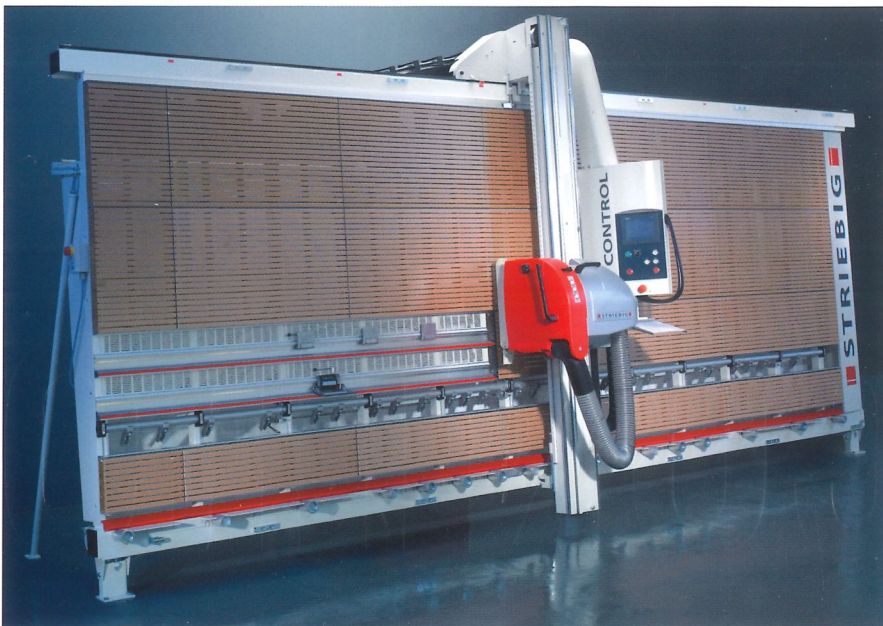


Gebaute Corporate Identity. Vertikale Aluminiumslisen gliedern die Fassade unseres Firmensitzes in Littau bei Luzern und bilden einen guten Bezug zu unseren Produkten und Marktpartnern.

■ Aufteiltechnik trifft Zukunft

Seit jeher definiert die Striebig CONTROL eine ganz eigene Klasse – die Premium-Klasse für vertikale Sägetechnik. Aber auch dieser Vorsprung kennt keinen Stillstand. Die CONTROL haben wir zum vertikalen Aufteilzentrum der Premium-Klasse ausgebaut. Mit einer höheren Automatisierung des Sägeablaufs und zusätzlichen Ausstattungsoptionen. Vor allem aber mit der einzigartigen „touch & saw“-Bedienung über die innovative SPS-Steuerung mit Touch-Screen Panel.

Striebig CONTROL 6224 (Abb. enthält Sonderausstattungen)



Unsere Titelabbildung: Das Matterhorn ist mit 4478 Metern Höhe einer der höchsten Alpengipfel und einer der bekanntesten Berge der Welt. Für die Schweiz ist das Matterhorn ein Wahrzeichen sowie die meistfotografierte Touristenattraktion.

■ **Intelligenz trifft Ergonomie**

Mehr Bedienkomfort gab es noch nie: Eine Berührung mit der Fingerspitze reicht aus, um die CONTROL zu steuern. Das 7,5" Farbdisplay des Touch-Screens visualisiert alle Funktionen.



Bedienführung und Fehlererkennung sind mehrsprachig. Selbsterklärende Symbole führen den Benutzer durch das Menü. Es werden immer nur die Funktionen angezeigt, die mit der Säge möglich sind. Fehlbedienungen sind damit weitestgehend ausgeschlossen. Und sollte doch einmal etwas falsch gemacht werden, die Bedienführung hilft Ihnen sicher weiter.

Über einen USB-Anschluss können extern erstellte Schnittlisten einfach und problemlos eingelesen werden.

■ **Funktionalität trifft Komfort**

Der gesamte Zuschnitt läuft bei der CONTROL vollautomatisch ab. Handarbeit ist vorbei. Die automatische Sägebalkenarretierung sorgt für schnelles und leichtes Arbeiten.

Das Aggregat taucht pneumatisch unterstützt vollkommen selbsttätig ein. Die Vorschubgeschwindigkeit kann stufenlos zwischen 10 und 25m/min eingestellt und damit individuell an das zu sägende Material angepasst werden. Ebenfalls selbstverständlich für die Premium-Klasse: frei wählbarer Sägezyklus, Plattenendeerkennung, eine konstante Rücklaufgeschwindigkeit des Sägeaggregates, ein Betriebsstundenzähler und die serienmäßige Ausstattung beider Achsen mit dem Digitalen-Mess-System DMS.

■ **DMS – Immer das richtige Mass**



Digitales-Mess-System DMS für beide Achsen (serienmässig). Frei wählbare Anzeigegenauigkeit zwischen 1,0/0,5 und 0,1mm.

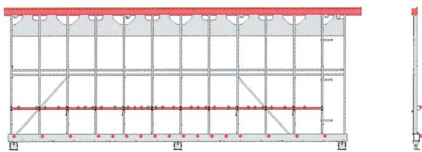


Die automatische Motorschwenkung ist nur eine der zahlreichen Funktionen, die das vollautomatische Sägen der CONTROL unterstützen.

Perfekte Ausstattung, maximale Präzision, kraftvolle Effizienz

Ganz einfach Premium-Klasse: maximale Präzision beim Fertigschnitt, einfachste Bedienung und höchster Komfort. Dazu eine Ausstattung, die bereits in der Grundversion unvergleichlich ist. Die CONTROL – das vertikale Aufteilzentrum.

■ Der Sägerahmen – Immer stabil und präzise



- Präzisionsteile der Maschine auf 1/100mm Genauigkeit gefertigt
- Massiver, selbsttragender, fest verschweisster, verwindungssteifer Sägerahmen
- Vollflächige Auflegewand aus Birkensperholz mit integrierter Kleinteileauflage
- Hilfsanschlagprofil mit eigenem Massband und 3 Hilfsanschlügen für Wiederholanschnitte
- Automatische Erkennung der Mittelauflage
- Automatische Rollenblockierung während des Sägeschnittes

■ Sägebalken & Sägeaggregat – Immer der richtige Schnitt



- Sägebalken
- Stabile, langlebige Stahlkonstruktion
- Sägeaggregat
- Spielfreie, leichtgängige Führungen
- Mehr Komfort, dank weitgehend automatisierter Bedienung
- Robuste Lagerung des Motorlaufwagens sorgt für hohe Schnittpräzision
- Starker, durchzugskräftiger 5,5 kW-Motor (7,5 PS)
- Elektromagnetische Motorbremse



Laser gestützte Anzeige des horizontalen Schnittes (serienmässig)

■ CONTROL – Immer von Grund auf perfekt ausgestattet

Vergleichen Sie – die CONTROL enthält eine so umfangreiche Grundausstattung wie Sie sie bei kaum einer anderen vertikalen Säge finden können.

- Digitales-Mess-System DMS (beide Achsen)
- Automatische Sägebalkenarretierung mit Schnittstellenerkennung
- Laser gestützte Anzeige des horizontalen Schnittes
- Automatisches Arretieren und Schwenken des Sägeaggregates
- Automatisches Ein- und Austauschen des Sägeaggregates
- Automatische Feinjustierung des Sägemotors
- Vollautomatischer Sägeablauf
- Wählbarer Sägezyklus
- Automatische Plattenende-Erkennung
- Pneumatische Kupplung für einfaches Umstellen auf manuellen Betrieb
- Betriebsstundenzähler
- TRK-Absaugung
- ALU Mittelauflage über gesamte Maschinenlänge
- Supersilent Schalldämmung

Das Beste liegt direkt vor Ihnen

„Touch & saw“ – die Berührung mit der Fingerspitze reicht aus, um alle Funktionen der Säge zu bedienen. Die mehrsprachige Bedienung und Fehlererkennung erlauben eine geradezu spielend einfache Bedienung der Säge.

■ Eine Fingerspitze genügt

- Visualisierung und Bedienung über 7,5" Touch-Screen Farbdisplay
- SPS-Steuerung mit mehrsprachiger Bedienung und Fehlererkennung
- Übermittlung extern erstellter Excel-Schnittpläne mittels USB-Stick auf Touch-Screen
- Vollautomatischer Sägeablauf
- Stufenlos wählbare Vorschubgeschwindigkeiten von 10-25m
- Wählbarer Sägezyklus
- Plattenende-Erkennung
- Konstante Rücklaufgeschwindigkeit
- Betriebsstundenzähler



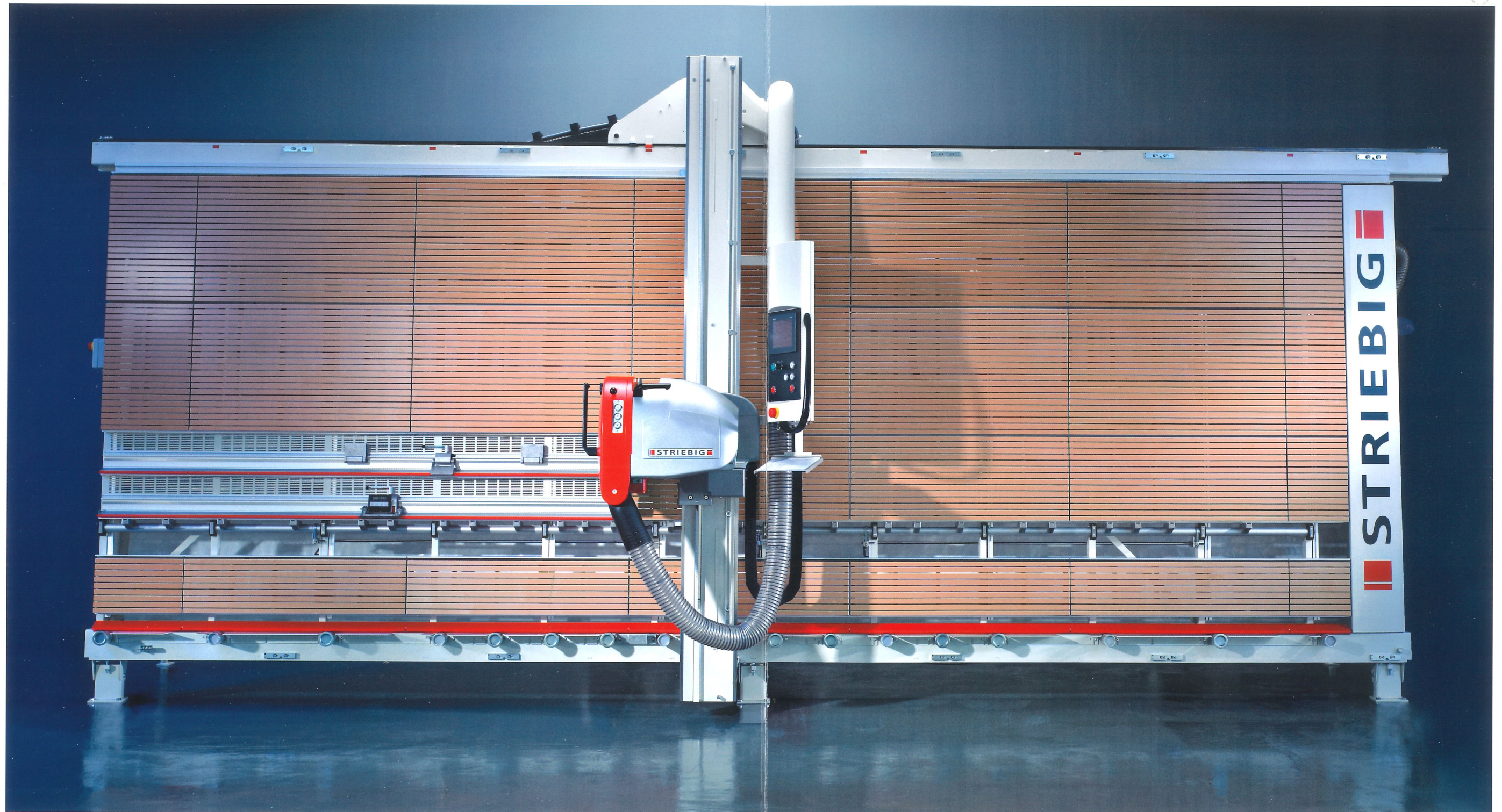
■ Intuitive Kommunikation

Das Touch-Screen Panel hält Sie immer auf dem Laufenden. Sie haben jederzeit Zugriff auf alle Betriebsdaten. Wartungs- oder Fehlermeldungen werden optisch unterstützt, so können sie schnell und einfach gefunden und behoben werden. Einfacher können Sie mit Ihrer Säge nicht kommunizieren.

■ Klare Signale

Eine CONTROL verkörpert durch ihre Optik eine hohe Wertigkeit. Das mehrfach ausgezeichnete Produkt-Design (u.a. design preis schweiz) hebt sich vom üblichen Einerlei der Holzbearbeitungs-Maschinen ab. Die funktions- und bedienergerechte Ergonomie gewährleistet sicheres und gefahrloses Arbeiten.

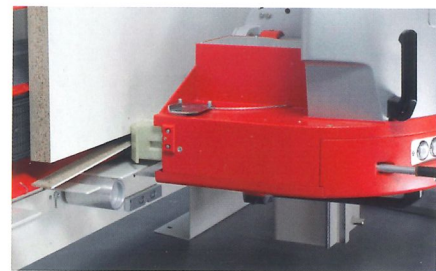
Striebig CONTROL 6224 (Abb. enthält Sonderausstattungen)



Die Einzigartigkeit der CONTROL geht weiter, als Sie vielleicht denken

Bereits ab Werk ist die CONTROL umfassend ausgestattet. Dank umfangreicher Optionen können Sie sie noch weiter individualisieren. Auf Wunsch bis hin zu Sondermassen. Lassen Sie sich beraten.

■ 4SB – Der untere Besäumschnitt wird zum Kinderspiel



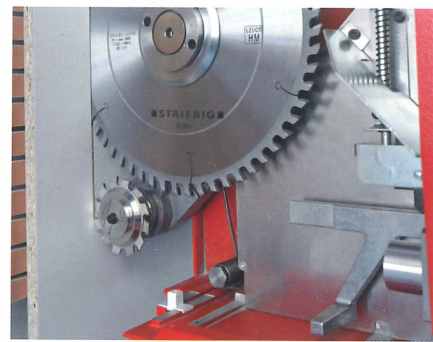
Platten bis zu 5300mm Länge und einer Höhe von 2185mm werden mit dem 4SB-System automatisch unten besäumt. Schwere körperliche Arbeit entfällt.

■ ABO – Automatisches Besäumen oben



Die ideale Ergänzung zum 4SB-System: ABO für den automatisch ablaufenden oberen Besäumschnitt. 4SB und ABO, eine Kombination, die es nur bei einer CONTROL gibt.

■ VSA – Noch mehr Schnittqualität bei beschichteten Platten



Zeit-, kosten- und werkzeugsparend – die Vorteile des Vorritzsägeaggregates VSA. Bei größeren Mengen und einem evtl. niedrigen Qualitätsniveau der Platten ist das VSA ein „Muss“. Denn: Die Standzeit eines Hauptsägeblattes verlängert sich um das 7-8fache. Ein Vorritz-Sägeblatt übersteht mind. 3 Hauptsägeblätter.

■ Papierhalter – Unterlagen immer griffbereit



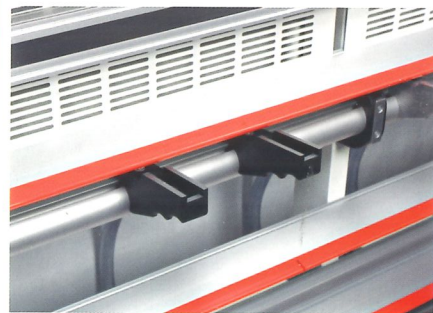
Sicher gehalten – der Papierhalter hält die Arbeitsunterlagen direkt am Touch-Screen Panel griffbereit.

■ EPS – Eintippen und fertig



Masse eintippen, fertig. Das Elektronische Positioniersystem EPS ist vollständig in das Touch-Screen Panel integriert. Es erlaubt die einfache und auf den 1/10mm genaue Positionierung der horizontalen und der vertikalen Schnittachse.

■ Mittelaufgabe aus faserverstärkten Kunststoffen



„High-End“-Raster aus faserverstärktem Kunststoff-Material bieten bei besonders empfindlichen Kantenmaterialien und Postforming-Kanten speziellen Schutz.

■ WSG – Gehrungen passgenau schneiden



Das Winkelschnittgerät WSG kann links und rechts neben jeder vertikalen Schnittstelle eingesetzt werden. Es ist einfach und schnell montiert. Einsatzbereich: Platten bis 42mm Stärke, exakte Winkel und Gehrungen von 0° - 46°.

■ Nuten und Fräsen – Erweitern Sie Ihr Angebotsspektrum

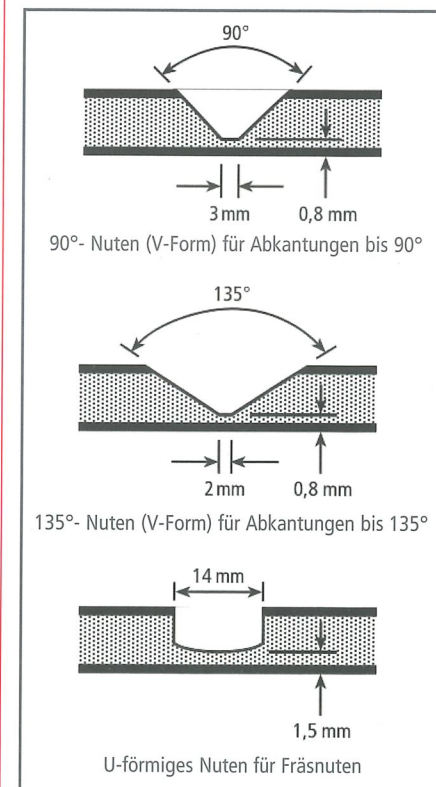


Bei vielen Aufträgen sind Nut- oder Fräsarbeiten notwendig. Diese können auf einer CONTROL ohne Probleme ausgeführt werden. Sie können Holzwerkstoffe und Verbundplatten fräsen und nuten.

Für Verstellnuter und Verbundplatten-Fräser ist bei der CONTROL nur ein einziger Tiefenanschlag notwendig. Damit sind Verwechslungen ausgeschlossen.



Mit einem skalierbarem Stellrad wird der Tiefenanschlag stufenlos eingestellt (bis 25mm).



■ SSD – Sägemotor

Besonders empfehlenswert wenn häufig unterschiedliche Materialien verarbeitet werden: SSD – der Sägemotor mit stufenloser Drehzahl.

■ Die Vielfalt des CONTROL Zubehörs

- 4SB – Automatisches Besäumen unten
- ABO – Automatisches Besäumen oben
- EPS – Elektronisches Positioniersystem (beide Achsen)
- VSA – Vorritz-Sägeaggregat
- WSG – Winkelschnittgerät
- NVV – Nutvorrichtung für Verbundplatten und Verstellnutwerkzeug
- „High-End“-Mittelaufgabe
- Papierhalter
- SSD – Sägemotor mit stufenloser Drehzahl
- Sägemotor mit 2 Drehzahlen
- Sonderspannung
- Tropenisolation



CONTROL



EVOLUTION



STANDARD



COMPACT

Überzeugend: Masse und Daten der CONTROL

Ganz einfach Premium-Klasse: vollautomatischer Sägeablauf, maximale Präzision beim Fertigschnitt, „touch & saw“ – die einfachste Bedienung einer vertikalen Plattensäge, höchster Komfort und umfassendes Zubehörprogramm.

Die CONTROL – das vertikale Aufteilst Zentrum.

CONTROL								
Typ	Abmessung in mm					Schnittbereich in mm		
	L	H*	H**	T1*	T2*	L	Hvert	Hhor
6224	6620	3035	3018	1741	1361	5300	2240	2100
6216	6620	2951	2934	1700	1354	5300	2160	2016
6168	6620	2477	2460	1500	1312	5300	1680	1540
5224	5620	3035	3018	1741	1361	4300	2240	2100
5216	5620	2951	2934	1700	1354	4300	2160	2016
5168	5620	2477	2460	1500	1312	4300	1680	1540
4224	4620	3035	3018	1741	1361	3300	2240	2100
5224	4620	2951	2934	1700	1354	3300	2160	2016
4168	4620	2477	2460	1500	1312	3300	1680	1540
CONTROL								
Gewicht der Säge	ca. 1200 kg		Sägeblatt-Drehzahl		4800 U/min			
Schnitttiefe	80mm		2 Absaugstutzen		Ø 100mm			
Sägemotorleistung	5,5 kW		Druckluftanschluss		6-10 bar			
Sägeblatt-Durchmesser	300mm		Anschlusswert		7,5 kW			
Sägeblatt-Bohrung	30mm*1		Netzanschluss		3 x 400 V/50 Hz			
Sonderspannungen und Sonderfrequenzen auf Anfrage								

H* – mit EPS.Y · H** – ohne EPS.Y · T1* – bei freistehender Montage
T2* – bei Wandmontage · *1 mit 2 Nebenlöchern Ø 9mm, Radius 30mm

Beratung · Verkauf · Service



CONTROL – vertikales Aufteilst Zentrum der Premium-Klasse



Das SWISS LABEL unterstreicht die Herkunft und das Qualitätsbewusstsein von Waren und Dienstleistungen schweizerischen Ursprungs. Die STRIEBIG AG ist berechtigt dieses Markenzeichen zu nutzen.

Striebig AG
Grossmatte 26
CH-6014 Littau/Luzern
Tel. 0041(0)41 259 53 53
Fax 0041(0)41 259 53 50
www.striebig.com
info@striebig.ch

