

Centro de serrado
de alta gama 4D

CONTROL

EVOLUTION

STANDARD

COMPACT

■ STRIEBIG ■



CONTROL

Centro de corte vertical
de clase premium

Equipamiento básico ampliado

De serie: Sistema de posicionamiento electrónico EPS.y con ABO

Consolidando valores

■ Confianza, capacidad, constancia

La técnica de corte vertical es nuestra pasión y nuestra vocación. Como únicos fabricantes de maquinaria de procesamiento de madera a nivel mundial, nos concentramos única y exclusivamente en un tipo de productos: las sierras verticales para tableros. Gracias a nuestra experiencia, a la pasión de nuestro equipo de creativos y al amplio conocimiento acerca de sus necesidades diarias, conseguimos valores duraderos: STRIEBIG es sinónimo de sierra vertical para tableros.

Los aspectos económicos y ecológicos son siempre el punto de mira de nuestra actividad comercial. Nuestra empresa está certificada tanto en lo que respecta a su sistema de gestión de calidad, de gestión medioambiental y de gestión de la seguridad laboral y la salud.

Gracias a la confianza de nuestros clientes, al sello „Swiss Made“ con su gran calidad de producto y a la fiabilidad de nuestros socios comerciales, llevamos décadas siendo líderes de mercado.



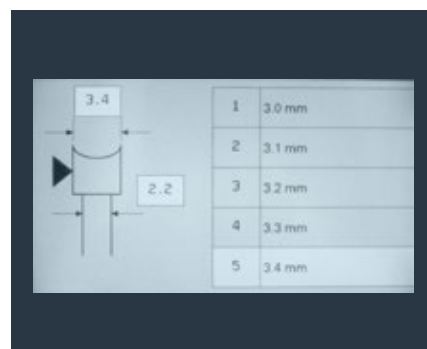
Una identidad corporativa bien fundamentada. Lesenas de aluminio estructuran la fachada de nuestra sede central en Littau, Lucerna, y representan de manera metafórica a nuestros productos y socios comerciales.



■ La tecnología de corte alcanza el futuro

Desde siempre, Striebig CONTROL representa una clase muy especial, una clase Premium, en lo que a tecnología de corte vertical se refiere. Sin embargo, este avance no conoce límites. Hemos convertido a CONTROL en una piedra angular del corte vertical de la clase Premium, gracias a una mayor automatización del proceso de corte y numerosos accesorios adicionales.

Pero sobre todo, gracias al manejo „touch & saw“, a través del innovador control PLC con panel táctil.



■ De serie: Alta flexibilidad y precisión de repetición absoluta

En la base de datos de herramienta integrada puede memorizar datos de sierras, fresas de perfiles y acanaladores.

Una ventaja invaluable cuando se cambian las herramientas.



Striebig CONTROL 6224 (la imagen contiene accesorios opcionales)

Pie de foto: Con sus 4478 metros de altitud, el Matterhorn es uno de los picos más altos de los Alpes y una de las montañas más conocidas de todo el mundo. El Matterhorn es uno de los monumentos naturales más característicos de Suiza y una de las atracciones turísticas más fotografiadas.

■ **La inteligencia confluye con la ergonomía**

Nunca antes el manejo de una herramienta había sido tan sencillo: basta con la punta de un dedo, para accionar CONTROL. La pantalla táctil de 7,5" en color, contiene todas las funciones.



Las instrucciones de uso y el reconocimiento de fallos se encuentran en varios idiomas. Claros símbolos guían al usuario a través del menú. Sólo se muestran aquellas funciones que pueden realizarse con la sierra. De esta manera, se evitan usos indebidos.

A través de la conexión USB se pueden leer de forma sencilla listas de corte elaboradas de forma externa.

■ **La funcionalidad confluye con el confort**

En CONTROL, todo el proceso de corte se realiza de manera completamente automática. Se acabaron las tareas manuales. La sujeción del grupo de corte garantiza una tarea rápida y sencilla.

La unidad actúa de forma neumática y completamente autónoma. La velocidad de avance puede ajustarse entre los 10 y los 25m/min, de tal forma que se adapte de forma individual al material de corte. Evidentemente, la clase Premium también cuenta con: ciclo de corte seleccionable, reconocimiento de final de tablero, velocidad de retroceso constante de la unidad de corte, contador de horas de servicio y equipamiento de serie de ambos ejes con el sistema de medición digital DMS.

Realizar el ajuste de las medidas simple y conveniente con el sistema EPS.y para el eje Y y el DMS para el eje X.

El giro de motor automático es tan sólo una de las múltiples funciones de CONTROL, que contribuyen al aserrado automático.



■ **DMS – Siempre la medida perfecta**



Sistema de medición digital DMS para ambos ejes (de serie). Precisión del indicador seleccionable entre 1,0/0,5 y 0,1mm.

■ **ABO: canteado superior / EPS.y**



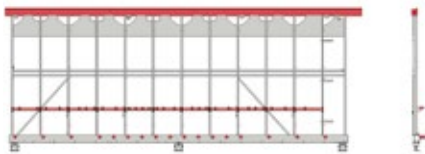
Posicionar el grupo de serrado para el corte horizontal de forma automática gracias al sistema EPS.y de serie. La función ABO de serie se encarga del desarrollo automático del canteado superior.

Se puede complementar esta combinación con el accesorio 4SB (opcional) para el canteado inferior. Sólo un CONTROL ofrece las ventajas del tal equipamiento.

Equipamiento perfecto, máxima precisión y potente eficacia

Simplemente, Clase Premium: máxima precisión en el corte final, sencillo manejo y máximo confort. CONTROL – El centro de corte vertical.

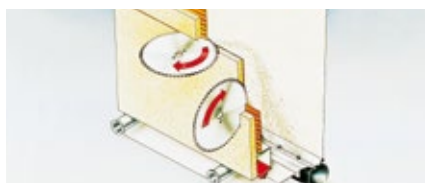
■ El marco de corte – Siempre estable y preciso



- Piezas de precisión del equipo fabricadas en 1/100mm de precisión
- Marco de corte robusto, autoportante, sólidamente soldado y a prueba de torsión
- Pared de apoyo completa fabricada en abedul con soporte para piezas pequeñas integrado
- Perfil auxiliar de tope con banda de medición y 3 toques auxiliares para cortes reiterados
- Reconocimiento automático de centros
- Bloqueo de rodillos automático durante el corte de la sierra

■ Sistema de aspiración de polvo TRK – Aire siempre limpio

Respire hondo. Gracias al sistema de aspiración TRK integrado, logramos unos valores límite de polvo muy por debajo de 1mg/m³. Con ello reducimos en más del 50 % los valores indicativos en vigor.



CONTROL

■ Barra de corte & unidad de corte – Siempre el corte perfecto



- Construcción de acero estable y duradera
- Indicaciones serias y sencillas
- Más confort, gracias a su manejo prácticamente automático
- El resistente soporte del carro del motor asegura una gran precisión de corte
- Profundidad de corte 80 mm (Opción: 100 mm)
- Motor más potente, con gran fuerza de arranque de 5,5 kW (7,5 PS)
- Freno del motor electromagnético



Indicador láser del corte horizontal (de serie)

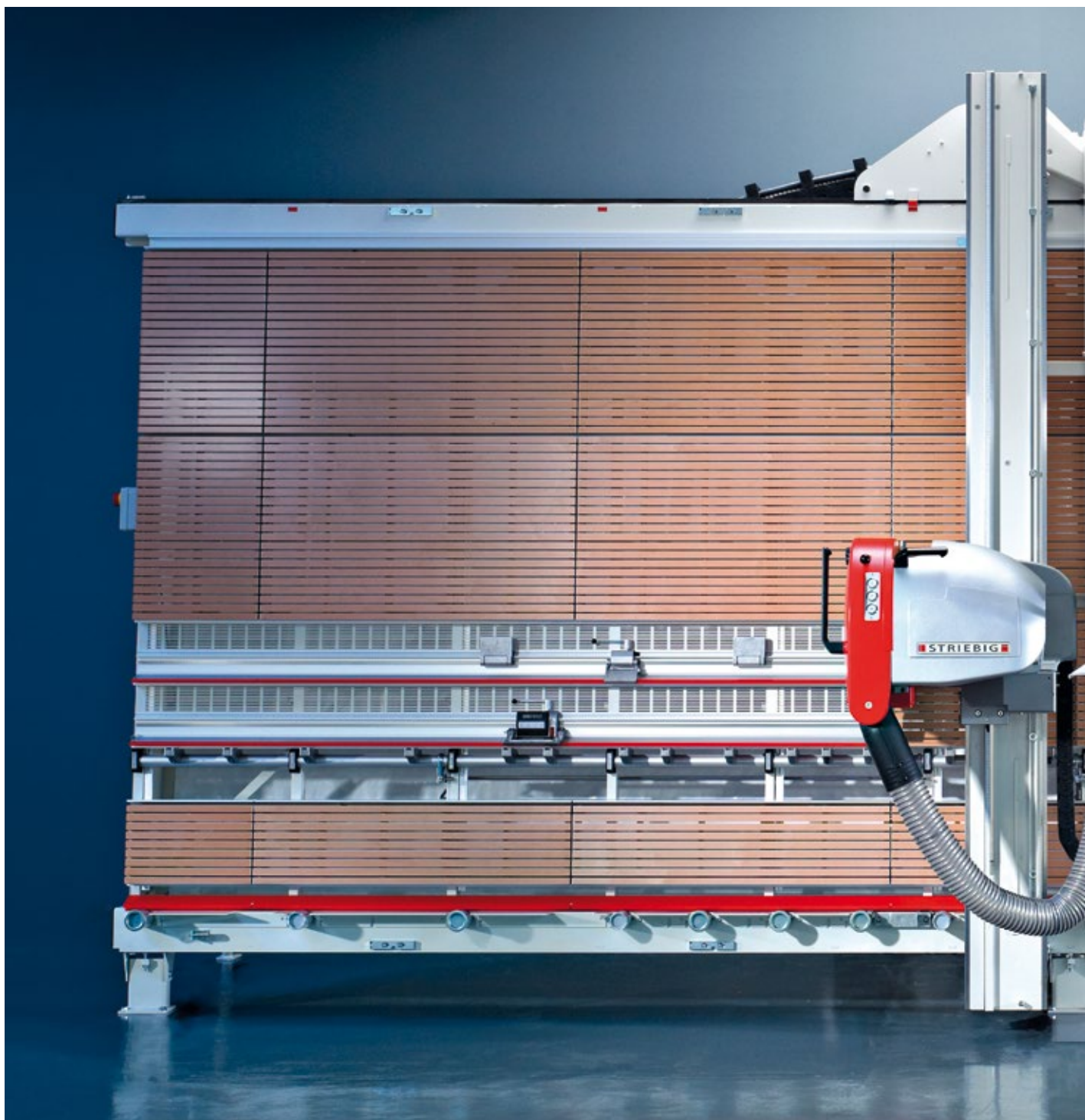
■ CONTROL – equipamiento perfecto desde la base

Saque sus propias conclusiones – CONTROL dispone de un completo equipamiento básico que no encontrará en prácticamente ninguna otra sierra vertical.

- Sistema de posicionamiento electrónico EPS, y con canteado automático superior ABO
- Sistema de medición digital DMS (ambos ejes)
- Parada automática de la barra de corte con detección de las posiciones de corte
- Indicación del corte horizontal mediante láser
- Parada y giro automático de la unidad de corte
- Inserción y retracción automática de la unidad de corte
- Proceso de corte automatizado
- Ciclo de corte seleccionable
- Reconocimiento automático del final de tablero
- Acoplamiento neumático para cambiar fácilmente al modo manual
- Contador de horas de servicio
- Aspiración TRK (concentración técnica orientativa)
- Soporte central de aluminio a lo largo de toda la longitud de la máquina
- Insonorización Supersilent
- Base de datos de herramienta

■ Señales claras

Gracias a su óptica, CONTROL representa un valor en alza. El diseño del producto, galardonado en varias ocasiones, entre ellas con el Premio de Diseño de Suiza, lo diferencia del resto de equipos de procesamiento de madera. La ergonomía, adaptada a las funciones y al manejo del equipo, garantiza un uso seguro y sin riesgo de accidentes.



Striebig CONTROL 6224 (la imagen contiene accesorios opcionales)

Alta funcionalidad y grandes beneficios para el usuario
caracterizar la CONTROL.
Ver por sí mismo aquí en el video.



Máxima calidad al alcance de la mano

■ Basta con la punta de un dedo

- Visualización y manejo a través del panel táctil a color de 7,5"
- Control PLC con indicaciones de uso en varios idiomas y reconocimiento de fallos.
- Reconocimiento de secuencias de corte generadas de forma externa en Excel a través de la memoria USB en el panel táctil
- Proceso de corte automatizado
- Velocidad de avance regulable entre 10-25 m/min
- Ciclo de corte seleccionable
- Reconocimiento del final de tablero
- Velocidad de retroceso constante
- Contador de horas de servicio
- Base de datos de herramienta

■ Ajustes de medida

- Sistema de medición digital DMS.y (eje horizontal para cortes verticales)
- Sistema de posicionamiento electrónico EPS.y con ABO (eje vertical para cortes horizontales)



„Touch & saw”, basta con tocar con la punta del dedo, para manejar todas las funciones de la sierra. Las indicaciones de uso en varios idiomas y el reconocimiento de fallos permiten un sencillo manejo de la sierra.



■ Comunicación intuitiva

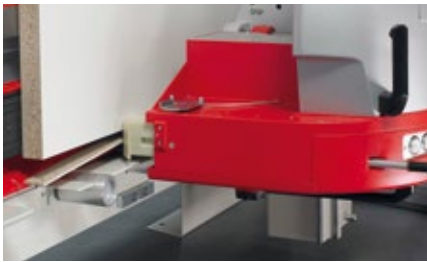
El panel táctil le mantiene al día. Tiene acceso a todos los datos de funcionamiento en cualquier momento. Mensajes de mantenimiento o error están soportados visualmente, se puede encontrar de forma rápida y solucionado muy fácilmente.

Puede memorizar datos de herramientas de sierras, fresas de perfiles y acanaladores en un potente módulo de software integrado y acceder a ellos sin problemas. No es posible comunicar con su sierra con más facilidad.

Las particularidades de CONTROL superarán sus expectativas.

Cada CONTROL cuenta de serie con un amplio equipamiento. Gracias a una multitud de opciones podrá seguir personalizando su equipo. Si lo desea, podrá modificar hasta sus dimensiones. Deje que le aconsejemos.

■ 4SB – El saneado inferior se convierte en un juego de niños



El saneado inferior de los tableros de 5300mm de largo y 2185 mm de alto se realiza automáticamente mediante el sistema 4SB. Eliminamos las pesadas tareas físicas.

■ Soporte para papeles – Sus documentos siempre a mano



Siempre a buen recaudo – Gracias al soporte para papeles, sus documentos de trabajo estarán siempre al lado del panel táctil.

■ VSA – Más calidad de corte en tableros recubiertos



Ahorrá tiempo, dinero y herramientas. Éstas son las ventajas de la unidad de corte VSA. La VSA es imprescindible para el trabajo con grandes cantidades de tableros de, quizás, una menor calidad, ya que el tiempo de parada de la hoja de corte principal se multiplica por 7-8. Una hoja de precorte supera al menos a 3 hojas de sierra.

■ Soporte central reforzado con fibras Materiales sintéticos



Una trama „High-End“ de materiales sintéticos reforzados con fibras garantiza una especial protección del material de los cantos.

■ EPS.x: introducir las medidas y listo para el corte vertical



Introducir las medidas y listo. El sistema de posicionamiento electrónico EPS.x está totalmente integrado en la pantalla táctil. Permite el posicionamiento en el eje de corte vertical de forma sencilla y con una precisión de 1/10 mm.

■ **WSG – Corte de precisión de los ingletes**



La unidad de corte en ángulo WSG puede emplearse en vertical tanto a derecha como a izquierda del punto de corte. Se instala de forma rápida y sencilla. Ámbito de utilización: planchas de hasta 42mm de espesor, ángulo e inglete exactos de entre 0° - 46°.

■ **Ranuras y fresas – Amplíe su abanico de servicios**

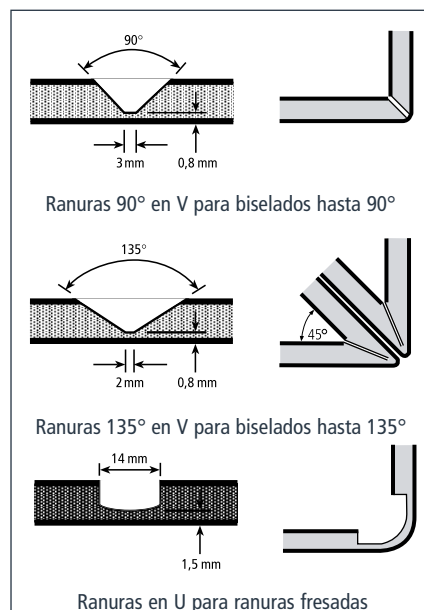


En muchos encargos, es necesario realizar labores de ranurado o fresado. Con CONTROL podrá realizarlas sin problemas. Podrá ranurar y fresar materiales en madera y tableros sandwich.

CONTROL sólo necesita un tope de profundidad para el ranurador de ajuste y los tableros sandwich. De esta manera, se evitan errores.



El tope de profundidad se regula con una rueda de regulación ajustable (hasta 25mm).



■ **SSD – Motor de corte**

Muy recomendable cuando se trabaja con distintos materiales: SSD – El motor de corte con velocidad regulable.

■ **La variedad de CONTROL Accesorios**

- Saneado inferior automatico 4SB
- EPS: sistema de posicionamiento electrónico EPS.x (eje horizontal para cortes verticales)
- Grupo de sierra incisor VSA
- Anguladora WSG
- Dispositivo de ranurado para tableros sándwich y herramienta de ajuste de ranurado
- Trama „High-End“
- Soporte para papeles
- Motor de corte con velocidad regulable - SSD
- Motor de corte con 2 velocidades
- Profundidad de corte 100 mm
- Tensión especial
- Aislamiento para los trópicos



STRIEBIG 4D



CONTROL



EVOLUTION



STANDARD



COMPACT

Convincente:

Dimensiones y datos de la CONTROL

Simplemente clase premium: ciclo de serrado completamente automatizado, máxima precisión en el corte definitivo, „touch & saw“ – el manejo de una sierra vertical más sencillo, máximo confort y un extenso programa de accesorios.

La CONTROL – el centro de corte vertical.

| CONTROL | | | | | | | | |
|--|-------------------|------|--------------------------------|------|-----------------|-----------------------|-------|------|
| Tipo | Dimensiones en mm | | | | | Margen de corte en mm | | |
| | L | A* | A** | P1* | P2* | L | Hvert | Hhor |
| 6224 | 7161 | 3035 | 3018 | 1741 | 1361 | 5300 | 2240 | 2100 |
| 6216 | 7161 | 2951 | 2934 | 1700 | 1354 | 5300 | 2160 | 2016 |
| 6168 | 7161 | 2477 | 2460 | 1500 | 1312 | 5300 | 1680 | 1540 |
| 5224 | 6161 | 3035 | 3018 | 1741 | 1361 | 4300 | 2240 | 2100 |
| 5216 | 6161 | 2951 | 2934 | 1700 | 1354 | 4300 | 2160 | 2016 |
| 5168 | 6161 | 2477 | 2460 | 1500 | 1312 | 4300 | 1680 | 1540 |
| 4224 | 5161 | 3035 | 3018 | 1741 | 1361 | 3300 | 2240 | 2100 |
| 4216 | 5161 | 2951 | 2934 | 1700 | 1354 | 3300 | 2160 | 2016 |
| 4168 | 5161 | 2477 | 2460 | 1500 | 1312 | 3300 | 1680 | 1540 |
| CONTROL | | | | | | | | |
| Peso de la sierra | 1200 kg aprox. | | Velocidad de la hoja de sierra | | 4800 rpm | | | |
| Profundidad de corte | 80 mm*2 | | 1 tobera de aspiración | | Ø 140 mm | | | |
| Potencia del motor de la sierra | 5,5 kW | | Conexión de aire comprimido | | 6-10 bares | | | |
| Diámetro de la hoja de sierra | 300 mm | | Potencia conectada | | 7,5 kW | | | |
| Orificio de la hoja de sierra | 30 mm*1 | | Conexión a la red | | 3 x 400 V/50 Hz | | | |
| Nivel de presión acústica de emisión en el puesto de trabajo L _{pA} | | | 83 dB*3 | | | | | |
| Tensiones y frecuencias especiales por encargo. | | | | | | | | |

A* con EPS.y · A** sin EPS.y · P1* En caso de montaje independiente · P2* En caso de montaje en la pared

*1 Con 2 agujeros secundarios Ø 9 mm, radio 30 mm

*2 Opción: 100 mm

*3 Normas de medición y valores de emisión según EN 1870-14, suplemento de incertidumbre de medición K = 4 dB(A)

(Todos los datos se refieren a la CONTROL tipo 6224)



El sello SWISS LABEL certifica la procedencia y la conciencia de calidad de bienes y servicios de origen suizo. STRIEBIG AG está autorizada a utilizar este sello.

Asesoramiento · Ventas · Servicio

Para obtener los últimos datos técnicos de la CONTROL, por favor visite nuestro sitio web. Solo tiene que leer el código QR. ¡Ya está!



CONTROL – centro de corte vertical de la clase premium

Sistema de aspiración de polvo TRK** integrado especialmente potente. Valor límite de polvo muy inferior a 1 mg/m³.

**TRK es la abreviatura de Technische Richt-Konzentration (concentración indicativa técnica). Estos valores están vigentes desde julio de 1988 y representan los valores máximos de concentración de polvo de madera en el puesto de trabajo. El valor TRK es de 2 mg/m³ de polvo total, basado en un valor medio de tiempo de trabajo (por turnos) de 8 horas. Es necesaria la conexión a un sistema de aspiración externo. Para mantener los valores indicativos TRK debe garantizarse un rendimiento de aspiración de 20 m/seg (presión negativa aprox. 1400 Pa.) en la boca de empalme.

Striebig AG
Grossmatte 26
CH-6014 Luzern
Tel. 0041(0)41 259 53 53
Fax 0041(0)41 259 53 50
www.striebig.com
info@striebig.ch

