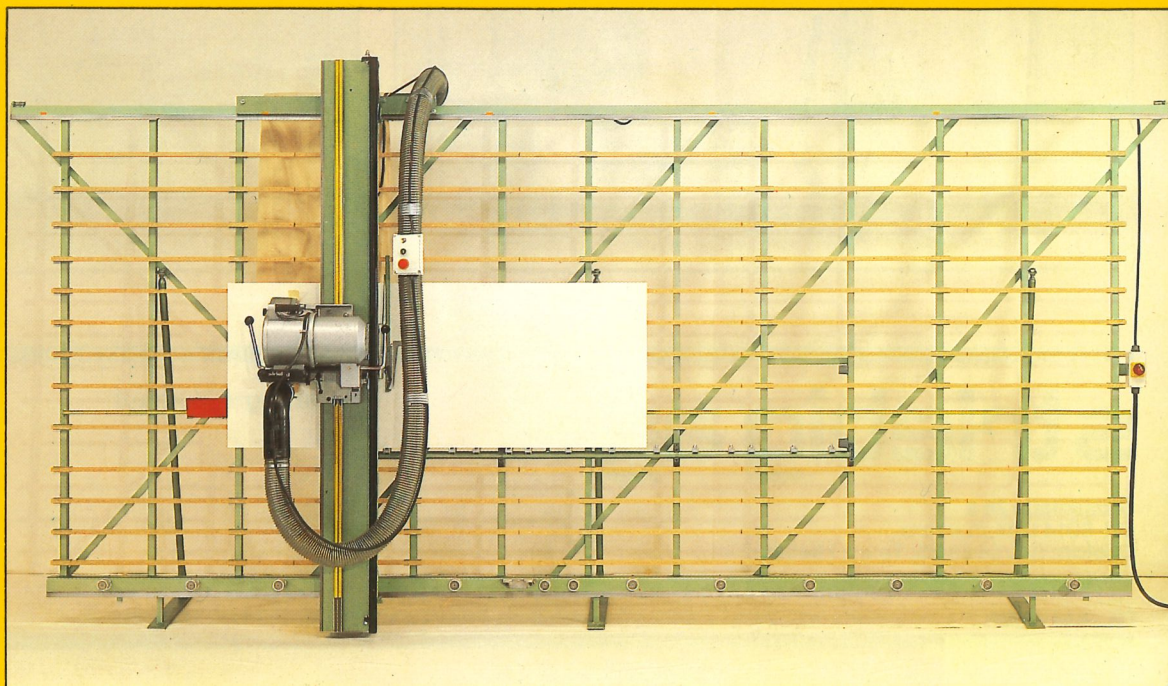
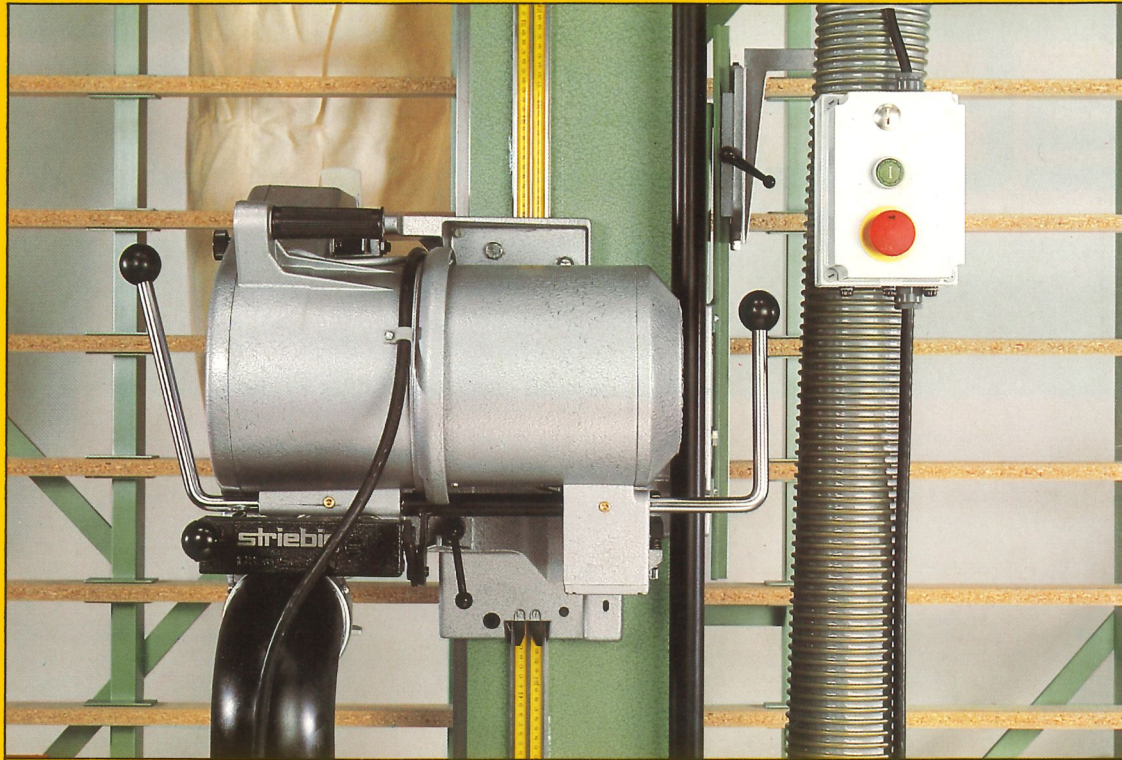


striebig ECONOM



**Die wirtschaftliche Lösung:
striebig-Qualität und -Präzision
zum Spar-Preis**





Das konstruktive Konzept der striebig-ECONOM ist identisch mit der 15 000-fach bewährten striebig-STANDARD-Plattensäge. Alle für die Präzision wesentlichen Maschinenteile wie Sägerahmen, Führungsschiene, Sägebalken, Sägeaggregat und Auflagerrollen, sind kompromisslos übernommen worden. Somit garantiert auch die ECONOM: „Striebig-Präzision, Schnitt für Schnitt, Säge für Säge“. Ausserdem besitzt die ECONOM die wirkungsvolle, integrierte striebig-Absaugung.

Die Schnitttiefe beträgt – wie bei allen übrigen striebig-Plattensägen – 80 mm.

Die striebig-ECONOM ist mit einer festen Plattenauflage aus (selbstnachzufertigenden) Spanplattenstreifen ausgerüstet.

Um überhaupt noch Kosteneinsparungen gegenüber der Standardversion zu erzielen ohne nachteilige Kompromisse an Präzision und Technik in Kauf zu nehmen, wurden folgende Modifikationen realisiert:

- Plattenauflage fest
- Absaugung vereinfacht, aber ohne Saugleistungsverlust
- Motor 3 kW, 4 PS
- Auflagerrollen ungebremst

Trotzdem bleibt die ECONOM durch und durch eine striebig, was Qualität und Präzision betrifft, allerdings mit etwas weniger technischem Komfort.

| Typ | Abmessungen | | | erforderl. Raumhöhe | max. Schnittbereich | | |
|-------|-------------|------|------|---------------------|---------------------|------|------|
| | L | H | T | | L | B | H |
| 5192E | 5200 | 2434 | 1430 | 2642 | 4200 | 1820 | 1920 |
| 5206E | 5200 | 2577 | 1430 | 2785 | 4200 | 1960 | 2060 |

Schnitttiefe für beide Typen: 80 mm

Sägeblatt:

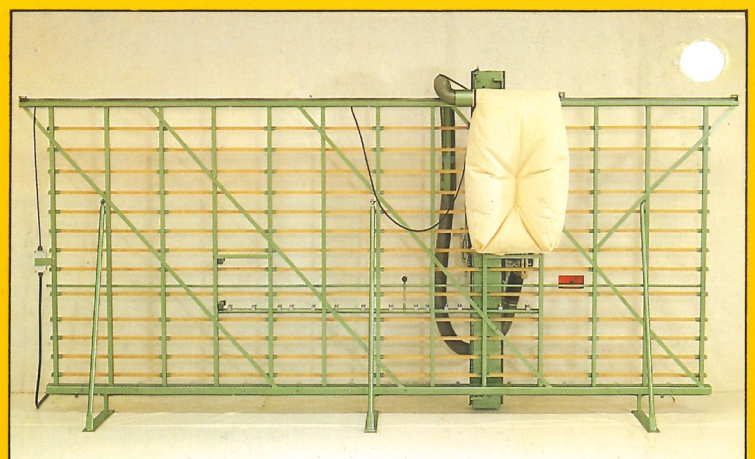
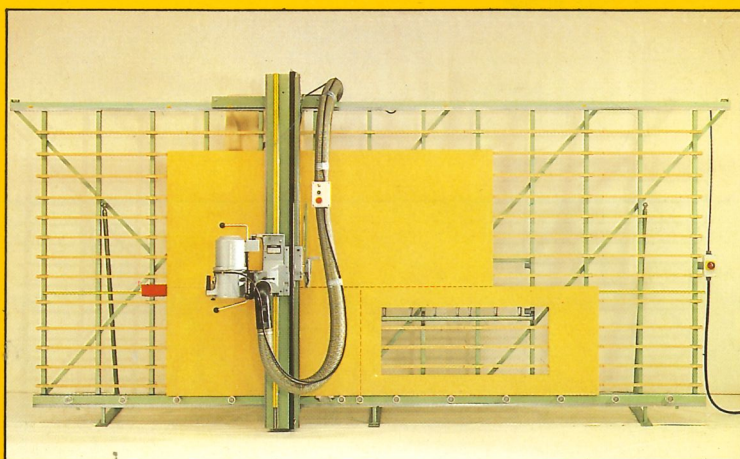
Präzisions-Hartmetall-Sägeblatt
 ø 300 mm, 4800 U/min

Elektr. Anschlußwert:

4,1 kW

Das Resultat:

Die wirtschaftliche Lösung – striebig-Qualität und -Präzision zum Sparpreis



striebig ag

Beratung + Verkauf:

Grossmatte 26 a
 CH-6014 Littau/Luzern
 Telefon: 041/55 53 55, Telex: 78608