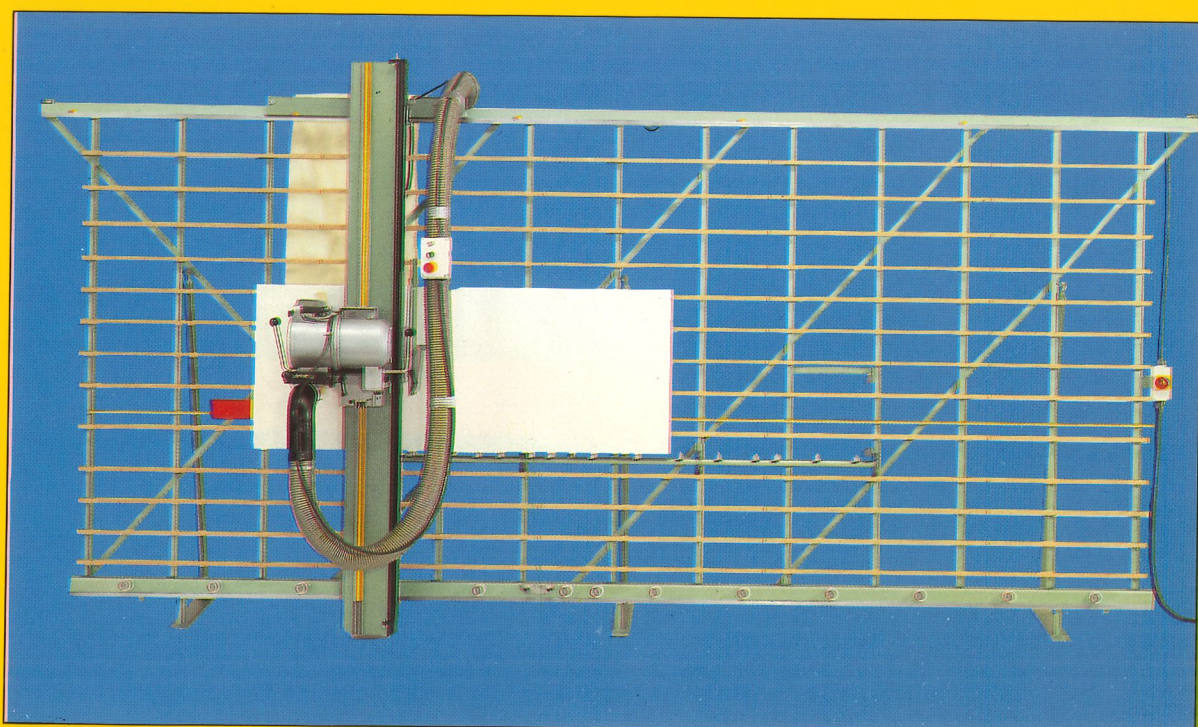
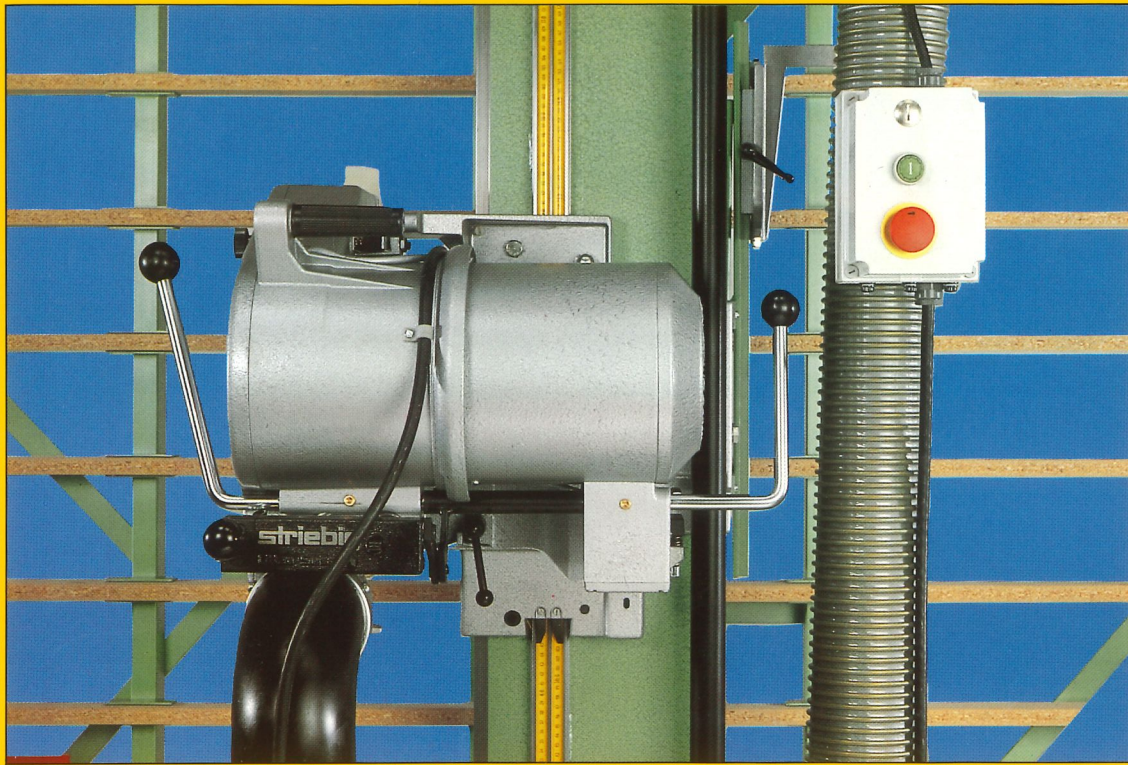


striebig ECONOM



**La solution économique:
Qualité et précision striebig
pour un prix étudié**





La conception structurale de la striebig ECONOM est identique à celle 20 000 fois éprouvée par la scie verticale à panneaux striebig STANDARD.

Tous les éléments indispensables à la précision, comme châssis, rail de guidage, colonne de sciage, chariot moteur porte-lame et rouleaux porteurs inférieurs, ont été conservés. C'est pourquoi l'ECONOM garantit elle aussi:

„Précision striebig, coupe par coupe, scie par scie.”
De plus, l'ECONOM comporte également le système d'aspiration striebig incorporé très efficace.

La profondeur de coupe reste de 80 mm — comme pour les autres scies à panneaux striebig.

La striebig ECONOM comporte un appui support de panneaux composé de lattes fixes en aggloméré, facilement interchangeables ou remplaçables par l'utilisateur.

Pour obtenir une version plus économique que la striebig STANDARD, sans altérer la précision et la technique, les modifications suivantes ont été réalisées:

- appui support de panneaux fixe
- aspiration simplifiée, mais sans perte d'efficacité
- moteur de 3 kW, 4 CV
- rouleaux porteurs inférieurs libres

Néanmoins, l'ECONOM reste une striebig où la qualité et la précision demeurent, même avec quelques éléments de confort en moins.

Type	Dimensions			Hauteur nécessaire mm	Capacité de coupe		
	L mm	H mm	P mm		L mm	La mm	H mm
5192E	5200	2434	1430	2642	4200	1814	1914
5206E	5200	2577	1430	2785	4200	1957	2057

Profondeur de coupe pour les deux types: 80 mm

Lame

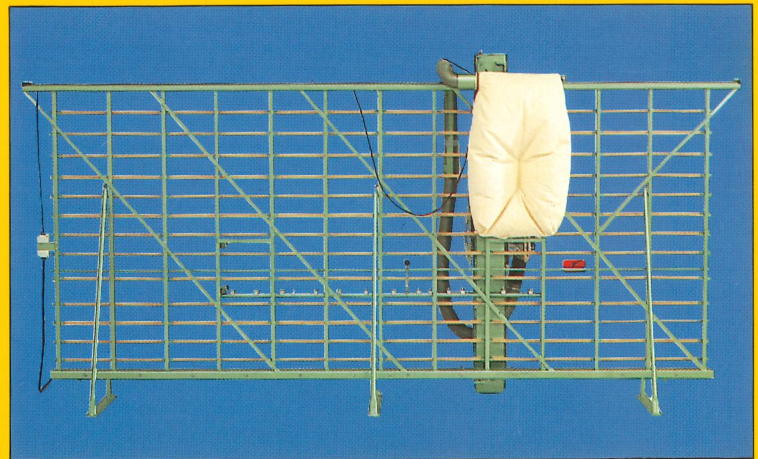
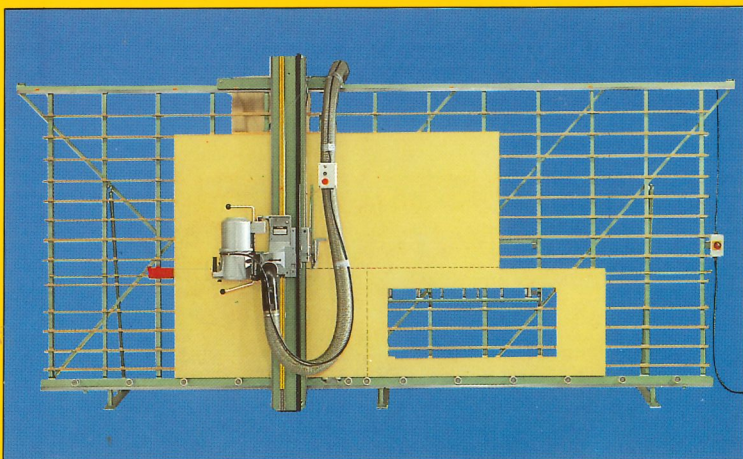
de précision en carbure
Ø 300 mm, 4800 t/min

Puissance connectée:

4,1 kW

Le résultat:

La solution économique — qualité et précision striebig pour un prix étudié



striebig ag

Grossmatte 26a
CH-6014 Littau/Lucerne/Suisse
Tél. 041 / 57 02 57, Télex 868 559

Conseil et vente: