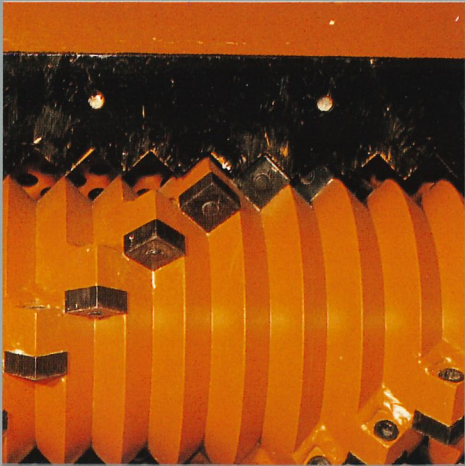


# Schuko

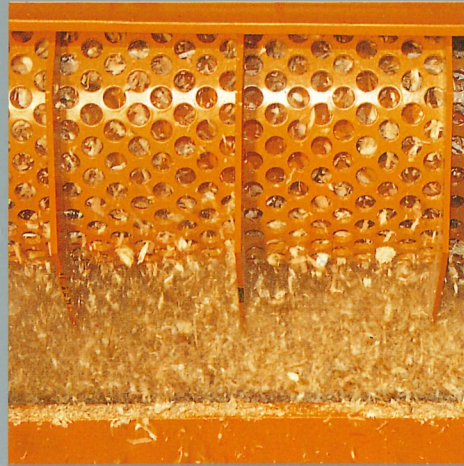
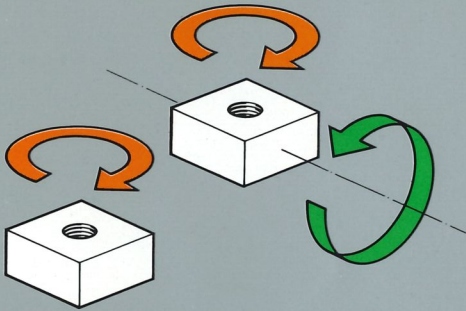
# Zerkleinerer

## für Holzabfälle



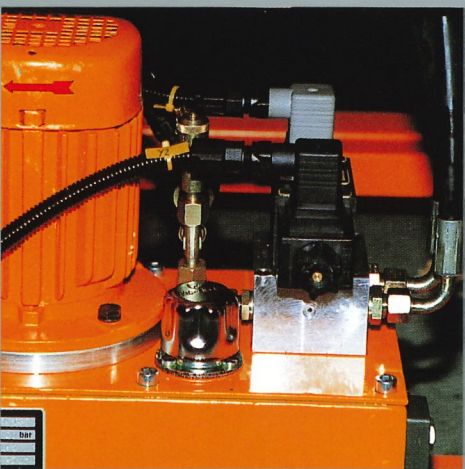


Langsam laufender  
**Schneidrotor**  
 mit aufgesetzten Wendemessern



**Lochsieb** aus verschleiß-  
 festem Werkzeugstahl mit  
 Verstärkungsrippen.

Das unterhalb der Maschine  
 eingebaute  
**Hydraulikaggregat**  
 sorgt für einen  
 elastischen Vorschub



Hydraulikaggregat





## Elektro-Schaltschrank

Die Schuko-Zerkleinerer werden durch ein Elektronisch-Speicher-programmierbares Steuersystem »SPS« betrieben.

Die SPS-Steuerung garantiert die vollautomatische Funktion der einzelnen Betriebsabläufe.

Notwendige Wartung wird durch eine Blinkleuchte angezeigt.

**D** Ist kein zu zerkleinerndes Material  
**E** mehr vorhanden,  
**Z** stellt die Maschine automatisch ab.

Die **Schuko-Zerkleinerungsmaschinen** dienen in erster Linie zum Zerkleinern von **Holzabfällen**. Die Maschinen werden steckerfertig geliefert.

Die auf dem langsam laufenden Schneidrotor angebrachten Wendemesser führen den eigentlichen Schneidvorgang durch und ergeben ein homogenes Schnittgut.

Das zerkleinerte Material hat je nach Sieblochung unterschiedliche Abmessungen und kann verheizt oder brikettiert werden.

Das Elektronisch-Speicherprogrammierbare Steuersystem »SPS« schließt ein Verstopfen der Maschine aus.



Type	ZM 600	ZM 700 ZM 800 ZM 900	ZM 800L ZM 900L
Länge L	1100	1900	2650
Breite B	1250	1250	1250
Höhe H	1650	1650	1650
Schachtgröße	700 x 630	700 x 950	700 x 1400
Sieblochung	16 / 18 / 20	16 / 18 / 20	16 / 18 / 20
Leistung Kg/h*	120–160	180–220 220–300 250–350	230–310 260–350
Anzahl der Schneidmesser	17	17 34 34	34 34
Rotor Ø	220	220	220
Drehzahl U/min	110	110	110
Kraftbedarf KW	11	11 15 18,5	15 18,5
Absaugstutzen Ø**	160	160	160
Absauggeschw. m/sec.	28	28	28
Gewicht	800 kg	1100 kg 1350 kg	1550 kg

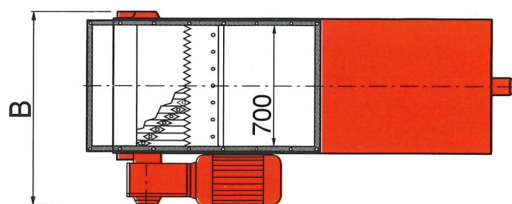
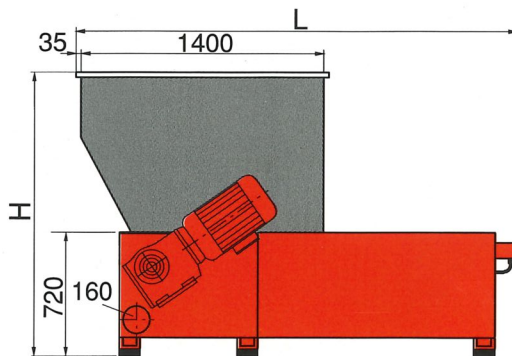
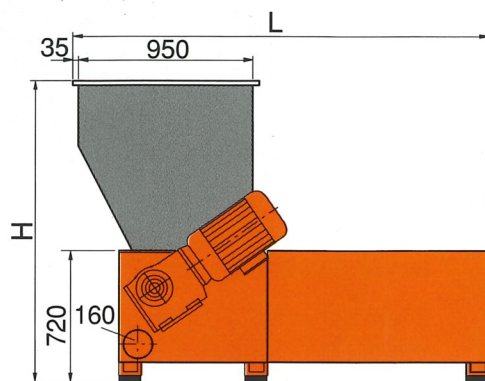
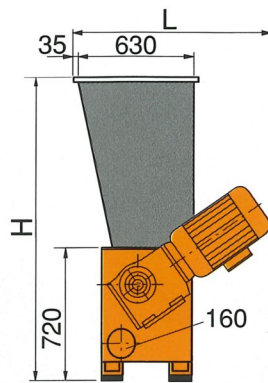
\* ist abhängig von Materialart und Größe des Lochsiebes

\*\* Absaugleitung 180 Ø

Sämtliche Maschinen sind GS staubgeprüft.

Die Staubemission ist kleiner als 0,5 mg/m<sup>3</sup> Luft. Der arbeitsbezogene Schallpegel beträgt 77,2 dB (A).

Technische Änderungen vorbehalten.



# Schuko

H. Schulte-Südhoff GmbH + Co. KG

**D-7968 Saulgau**

Mackstraße 18  
Tel. 0 75 81 / 49 91  
Telex 7 32 211  
Fax 0 75 81 / 15 98

**D-4518 Bad Laer**

Postfach 1249  
Tel. 0 54 24 / 806-0  
Telex 94 333  
Fax 0 54 24 / 806-80

**D-8729 Knetzgau**

Industriestraße 22  
Tel. 0 95 27 / 70 31-32  
Fax 0 95 27 / 73 34