

## Technical Parameters Technische Parametern

		PWR 321	PWR 421 / PWR 421-4R	PWR 421-V
Max. separation of outer saw blades Max. Abstand der Sägeblätter	mm	300	400	400
Width of feed belt (* feeding rollers) Breite der Transportkette	mm	350	450	443*
Height of cut max./min. Schnitthöhe max./min.	mm	140/12	160/12	160/18
Min. length of workpiece – individually – with pressure plate – with auxiliary roller	mm	750 650 500	750 650 500	– 750 –
Min. Länge das zerschneiden Material – einzeln – mit Andruckplatte – mit Hilfswalze	mm	750 650 500	750 650 500	– 750 –
Diameter of saw blade Sägeblattdurchmesser	mm	250–400	250–450	250–450
Diameter of saw shaft Durchmesser der Sägewelle	mm	65	65	65
Diameter of saw blade hole Durchmesser der Sägeblattbohrung	mm	80	80	80
Max. width of of workpiece Max. Breite des Werkstückes	mm	770	870	870
Saw shaft rotations Drehzahl der Sägewelle	min <sup>-1</sup>	3800 (4450, 5500)	3300 (3800, 4450, 5500)	3300 (3800, 4450, 5500)
Feed (* feedback) Vorschub (* Rückkopplung)	m.min	4–40*	4–40*	4–40 (60)*
Output of el. motors of – saw shaft Elektromotorleistung – Sägewelle	kW	45, 55, 75	45, 55, 75, 90	45, 55, 75
– feed – Transportkette	kW	3	3	3
– pressure box lifting – des Hubs des Andruckkastens	kW	0,55	0,55	0,55
– saw shaft lifting – des Hubs des Sägekastens	kW	0,55	0,55	0,55
Height of table Tischhöhe	mm	850	850	850
Dust extraction socket diameter Absaugdurchmesser	mm	300	300	300
Dust extraction speed Absaugung / Luftgeschwindigkeit	m.s <sup>-1</sup>	30	30	30
Machine dimensions (L × W × H) Maschinenabmessungen (L × B × H)	mm	2654×1806×1890	2720×1885×1980	2720×1885×1980
Total Power consumption Gesamtaufnahme	kW	50–80	50–95	50–80
Weight Gewicht	kg	3050	3620 / 3800	3490

**Other possibilities:** Deliveries of conveyers, transporters and operating mechanization  
**Weitere Möglichkeiten:** Lieferungen der Förderer und der Bedienungsmechanisierung

### Saw shaft and drive of pressure rollers



Sägewelle und der Antrieb Andruckwalzen

### Input to machine PWR 321/421



Eintritt die Maschine PWR 321/421

### Input to machine PWR 421-4R



Eintritt die Maschine PWR 421-4R

### Guiding lasers



Lasern anstiften

### TOS Svitavy, a. s.

Říční 1  
CZ-568 17 Svitavy  
tel.: +420 461 563 111  
fax: +420 461 533 224  
e-mail: tos@tos.cz  
http://www.tos.cz





**TOS<sup>®</sup>  
SVITAWY**



.....  
**ONE SHAFT MULTI RIPSAWS**  
**EINE SÄGEWELLE VIELBLATTKREISSÄGEN**  
.....



# ONE SHAFT MULTI RIPSAWS EINE SÄGEWELLE VIELBLATTKREISSÄGEN

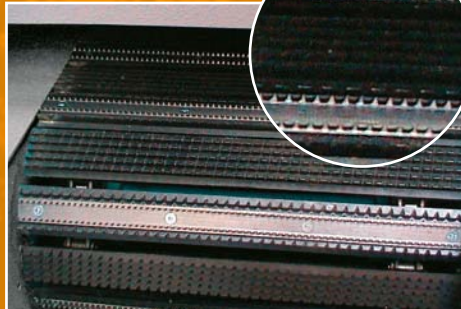


Feeding belt



Übergabeband

Needle belt



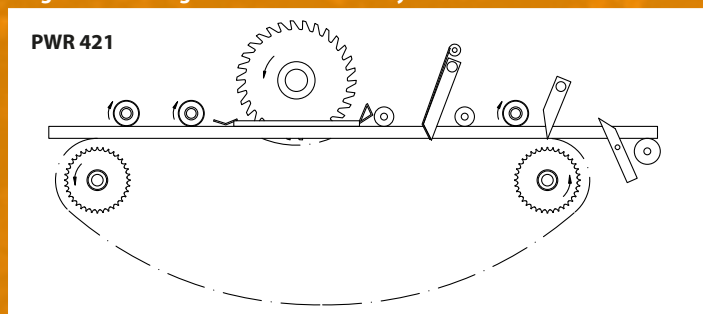
Nadelband

Guiding rule



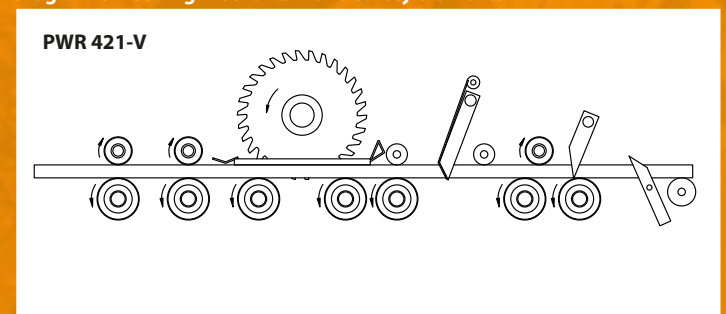
Leitlineal

Diagram of feeding mechanism and safety elements



Schema des Vorschubmechanismus und Sicherheitselemente

Diagram of feeding mechanism and safety elements



Schema des Vorschubmechanismus und Sicherheitselemente

Upper power-driven feeding rollers



Obere Angetriebene Vorschubwalze

Saw shaft



Sägewelle

Rollers bearing



Rollenlager

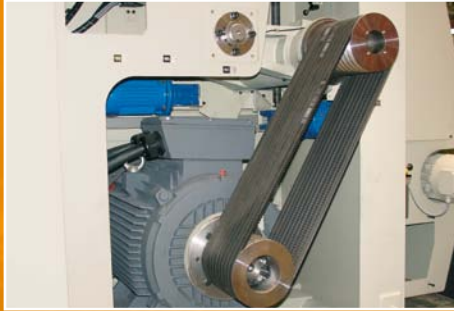


Drive of upper feeding rollers



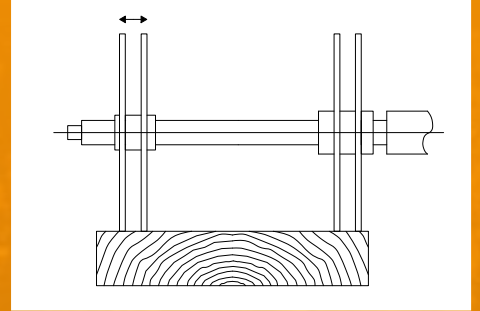
Antrieb der Oberen Vorschubwalze

Drive of saw shaft



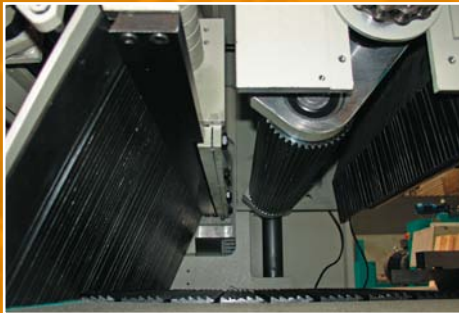
Antrieb der Sägewelle

Chart of saw sleeves shifting



Schema der Sägebüchseverstellung

Pawls



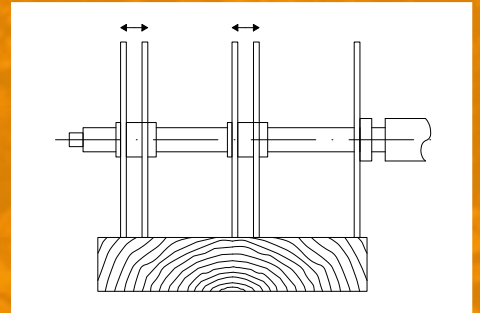
Schnapper

Control panel



Maschinensteuertafel

Chart of saw sleeves shifting



Schema der Sägebüchseverstellung

## SPECIAL ACCESSORIES SONDERZUBEHÖR

Guiding lasers



Leitlaser

NC board



NC Steuerpult

Shiftable saw sleeve



Verstellbare Sägebüchse

Pressure plate and roller for cutting short pieces



Andruckplatte und Walze für Schnitte der kurzen Teile

Saw sleeve + jig



Sägebüchse + Vorrichtung