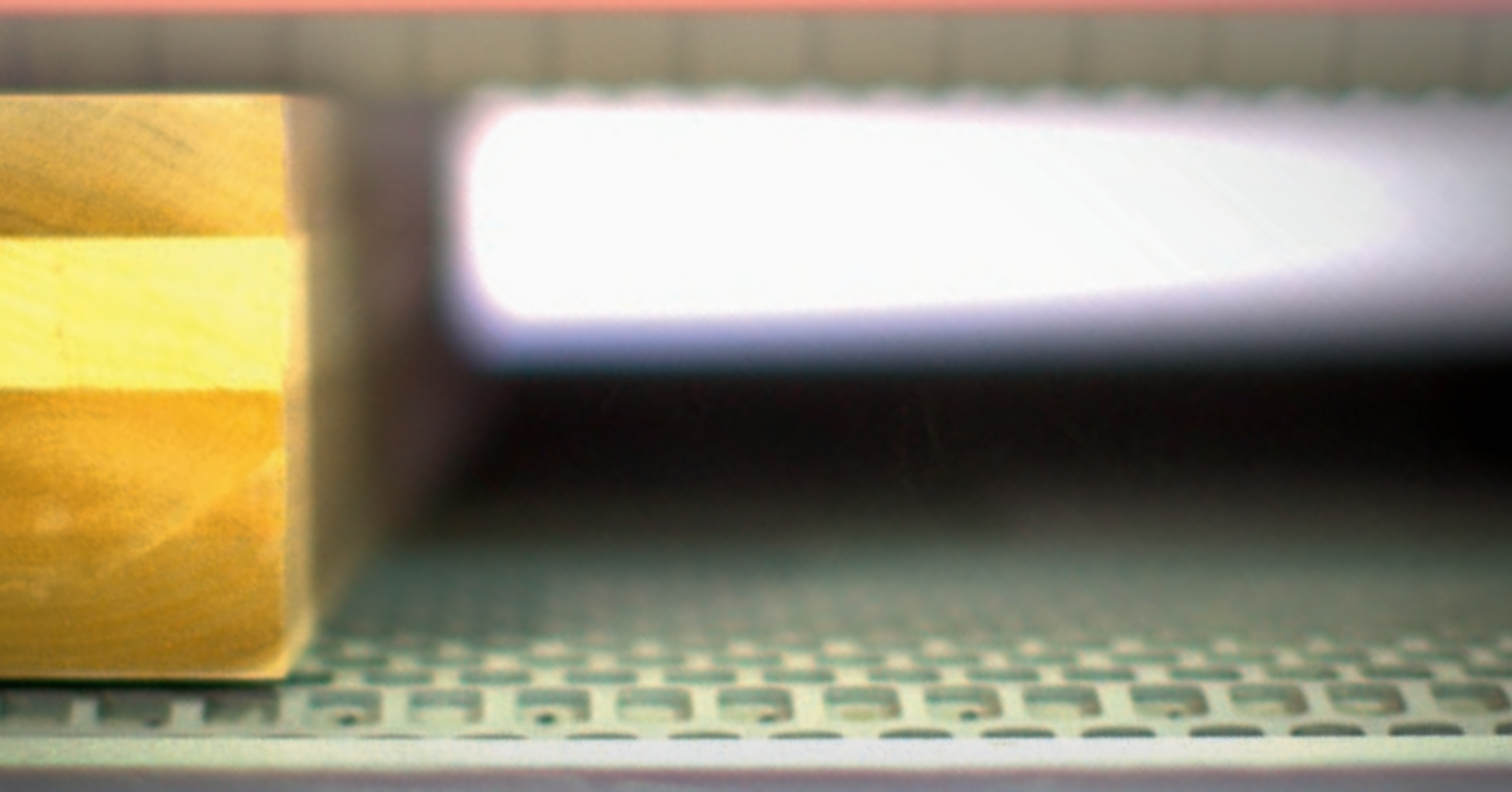


NAR ROW

CENTRO DI FINITURA



LA SOLUZIONE DI LINEA PER PROFILI RIDOTTI



IL MERCATO CHIEDE

la possibilità di **gestire commesse** per lavorazioni specifiche particolarmente richieste nei settori dell'edilizia e del serramento garantendo **tempi di consegna e standard qualitativi elevati**.

BIESSE RISPONDE

con soluzioni tecnologiche, personalizzabili secondo le proprie esigenze di produzione, che garantiscano un'elevata qualità dei manufatti senza penalizzare la produttività. **Narrow** è il centro di finitura, progettato per la grande industria, che permette di eseguire la lavorazione di elementi lunghi e stretti (battiscopa, parquet, strisce, serramenti, travi per edilizia, finestre). È la soluzione adatta per la produzione di linea e lavorazioni specifiche di qualità.



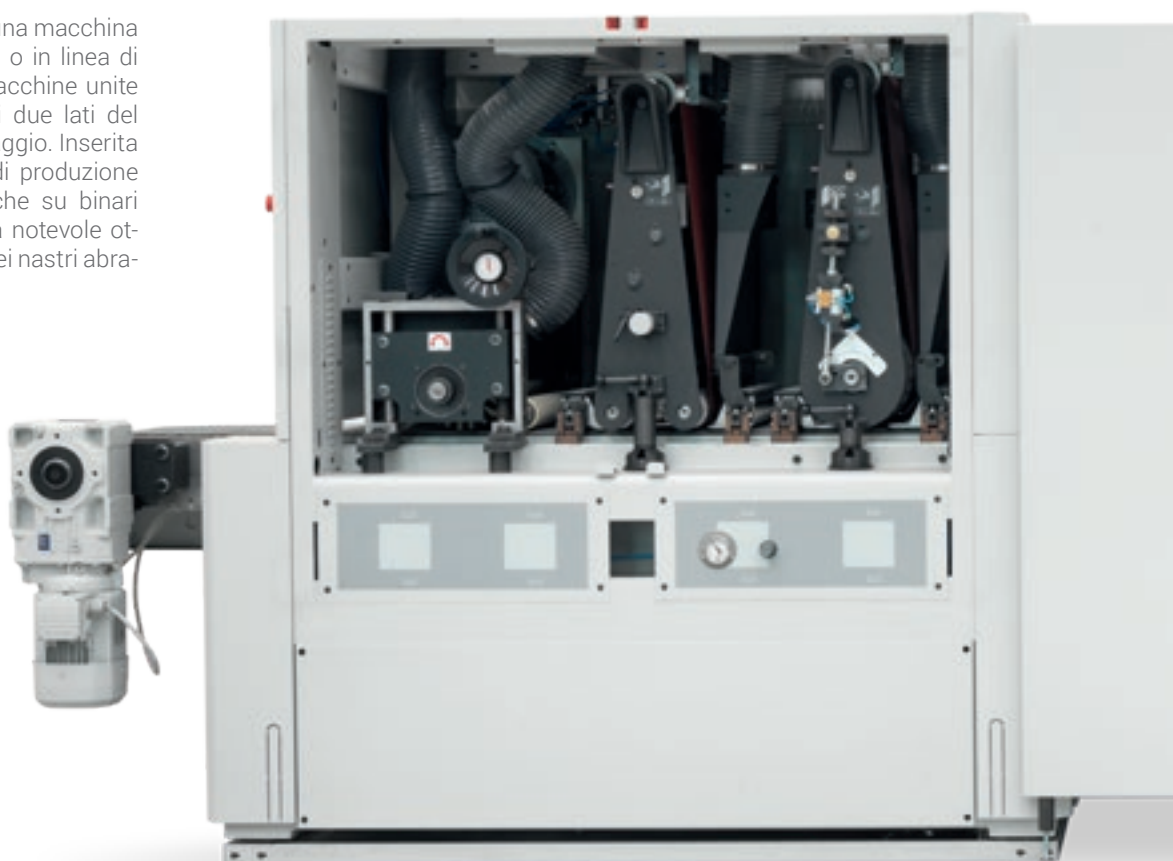
NARROW

- SOLUZIONE MODULARE ALTAMENTE PERSONALIZZABILE IN BASE ALLE ESIGENZE DEL CLIENTE
- OTTIMIZZAZIONE DI LAVORAZIONE GRAZIE ALLA POSSIBILITÀ DI LAVORARE 2 PANNELLI IN CONTEMPORANEA SIA SULLA PARTE INFERIORE CHE SUPERIORE
- ALTA PRODUTTIVITÀ IN CONTESTI DI LINEA
- MASSIMA QUALITÀ DI FINITURA

SOLUZIONE MODULARE ALTAMENTE PERSONALIZZABILE

Narrow è una soluzione compatta e modulare configurabile a seconda delle esigenze di lavorazione.

Può essere composta da una macchina inferiore oppure superiore o in linea di lavorazione con le due macchine unite consentendo di lavorare i due lati del pannello in un unico passaggio. Inserita in una linea automatica di produzione può essere installata anche su binari traslanti per garantire una notevole ottimizzazione dell'utilizzo dei nastri abrasivi.



Satinatore.

Spazzola ad
inserti abrasivi.

Spazzola
rusticatrice.

Spazzola
pulitrice.

Una vasta gamma di gruppi disponibili, combinabili e ripetibili all'interno della macchina in 4 posizioni inferiori e/o superiori, per una qualità superiore agli standard di mercato, per finiture eseguite su ogni tipo di pannello.



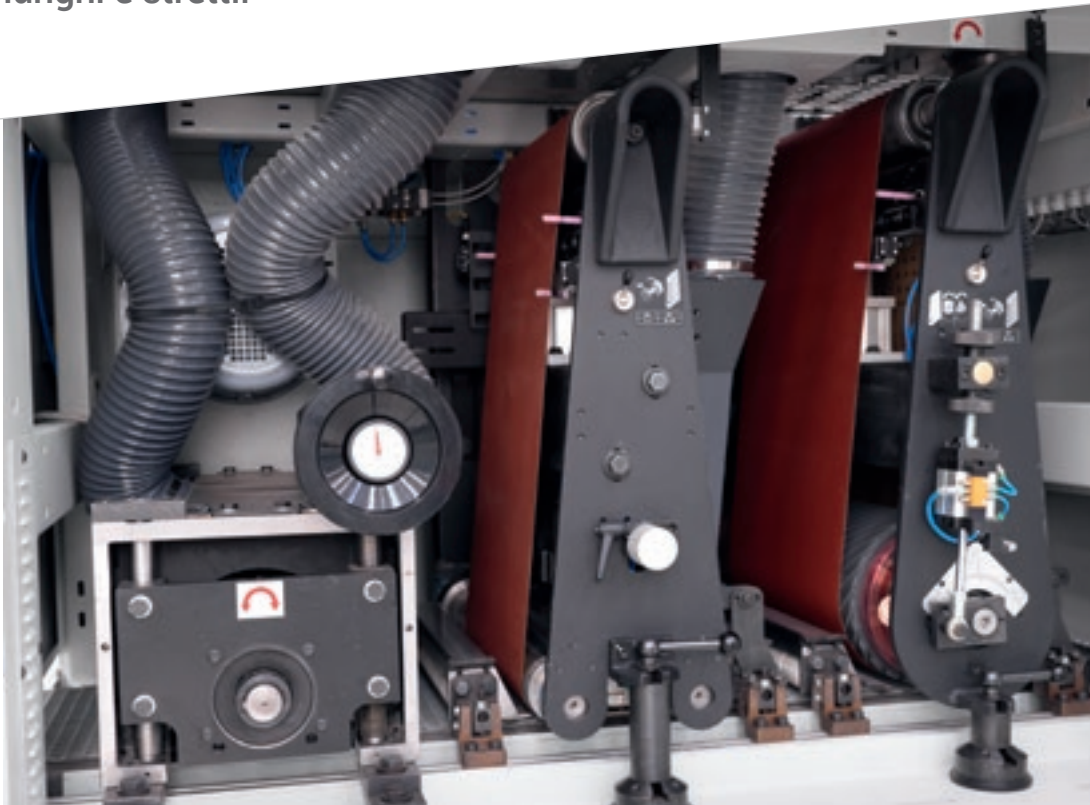
Tampone.



Rullo.

OTTIMIZZAZIONE DI LAVORAZIONE

Narrow è la macchina indicata per lavorare pezzi di larghezza contenuta, fino a 650 mm. Perfetta per parquet ed elementi di finestre smontati o componenti lunghi e stretti.



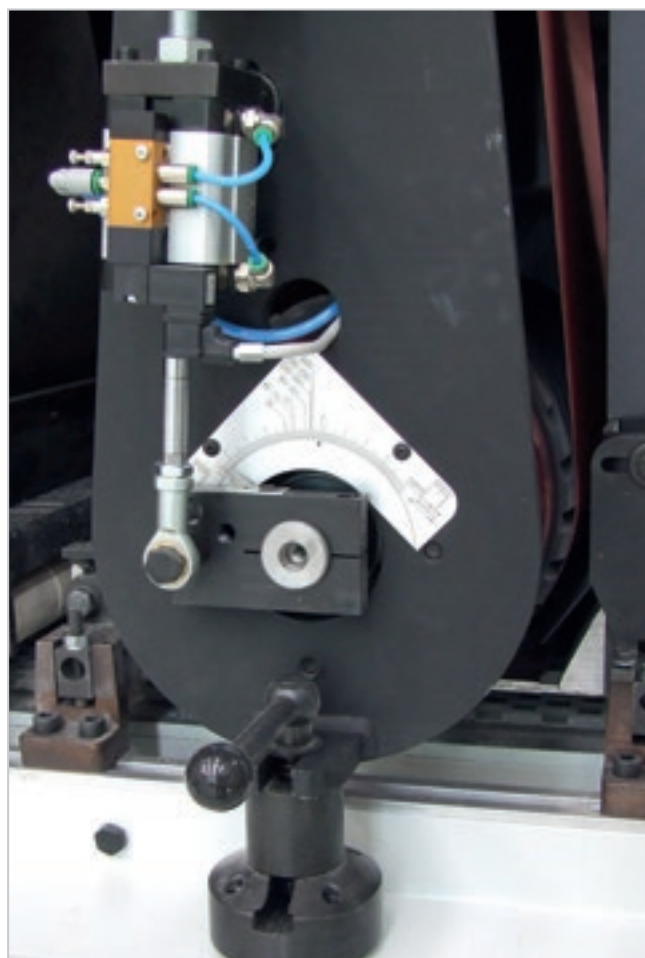
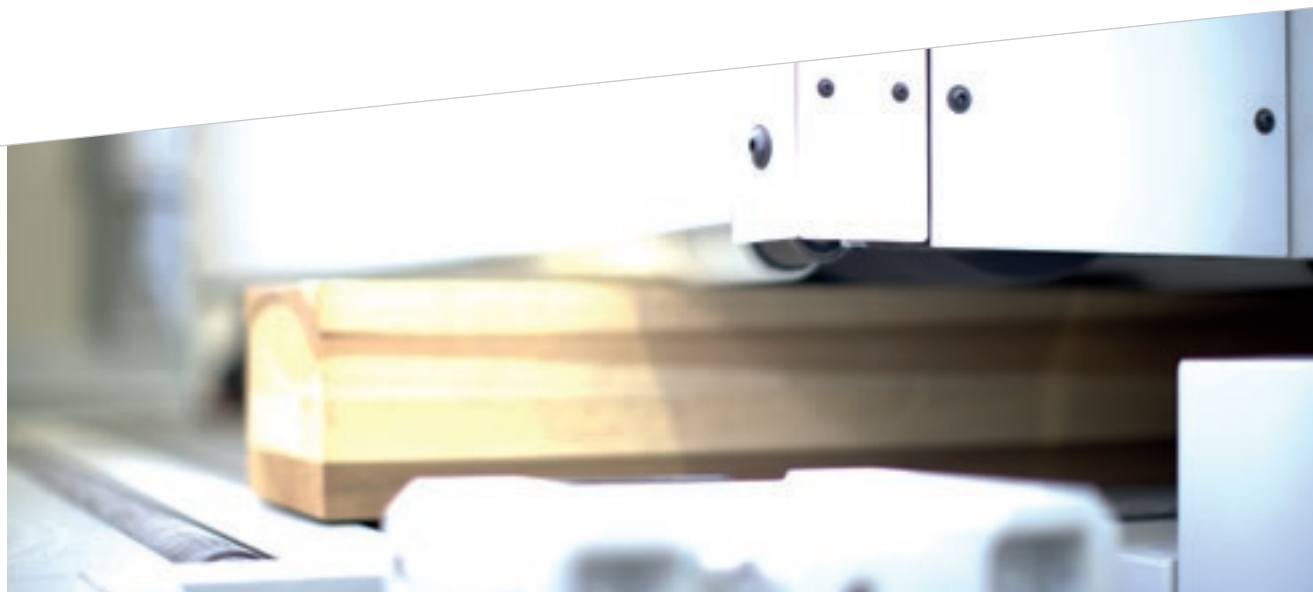
Gruppi superiori



Gruppi inferiori

Gruppi rullo, tampone e spazzola ad inserti abrasivi.

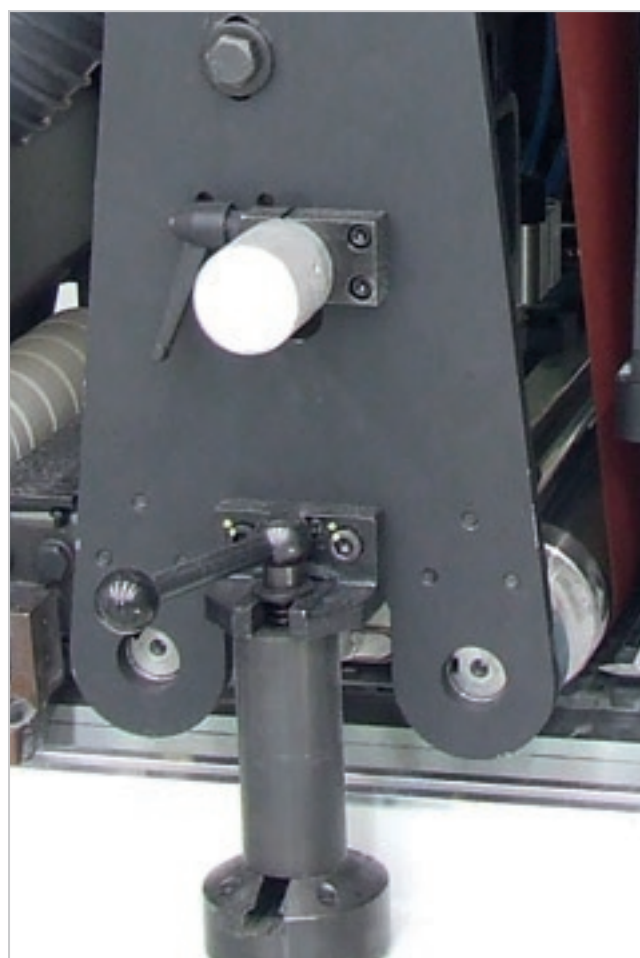
Narrow è in grado di sostenere lavorazioni continuative e intense conseguenti ai passaggi precedenti di profilatura.



Gruppo rullo macchina

Il gruppo rullo è estremamente preciso ed efficace. A seconda della durezza della gomma impiegata e del diametro del rullo stesso, il gruppo può essere impiegato per calibrare, levigare o satinare.

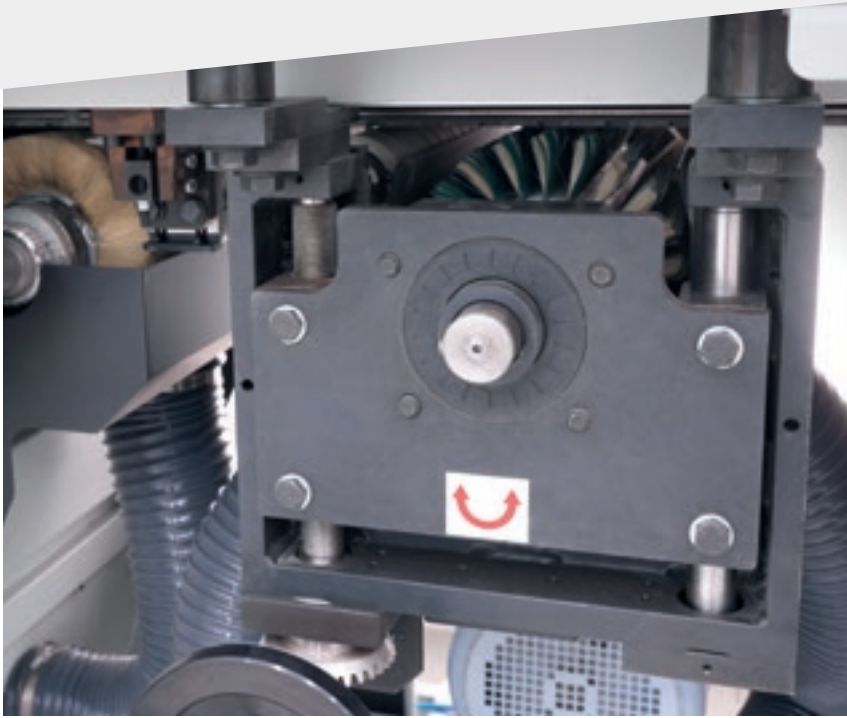
Dimensioni di diametro disponibili: 190 mm e 240 mm.



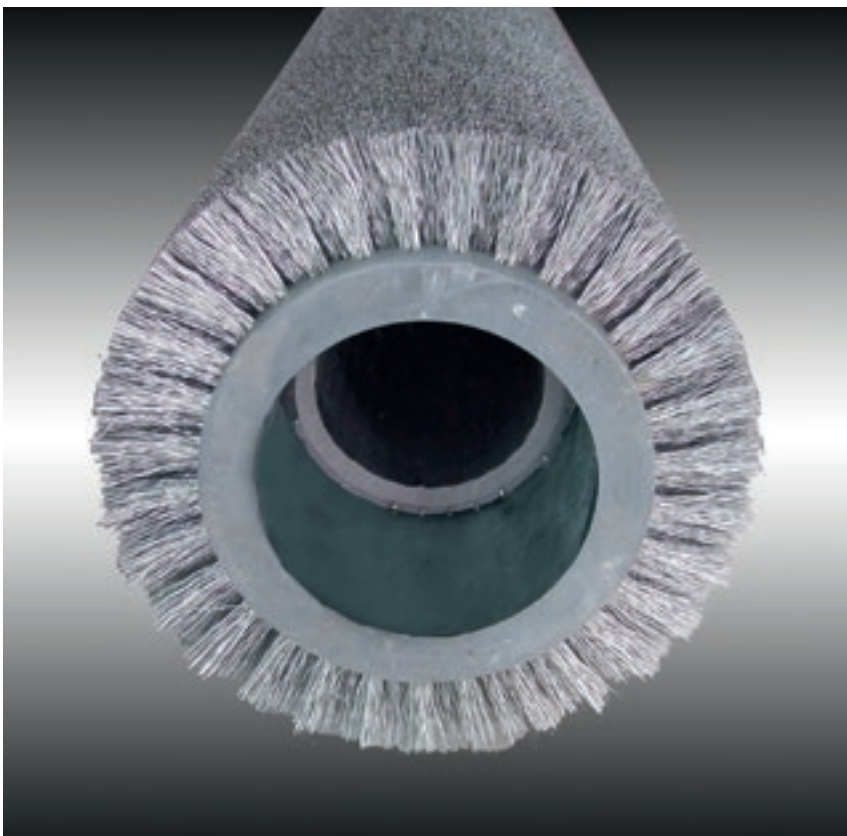
Gruppo tampone

Il gruppo di levigatura a tampone è lo strumento idoneo per effettuare levigature di finitura con rugosità superficiali ridotte.

ELEVATA QUALITÀ DI FINITURA



Robusta ed affidabile, la **spazzola longitudinale** è dotata del sistema di oscillazione trasversale per uniformare la qualità di finitura sul manufatto e di regolazione di interferenza elettronica azionabile da quadro comandi. Le setole abrasive sono sostituibili con rapidità senza la necessità di estrarre il gruppo dalla macchina. Spazzola ad inserti abrasivi di diametro 200 mm.

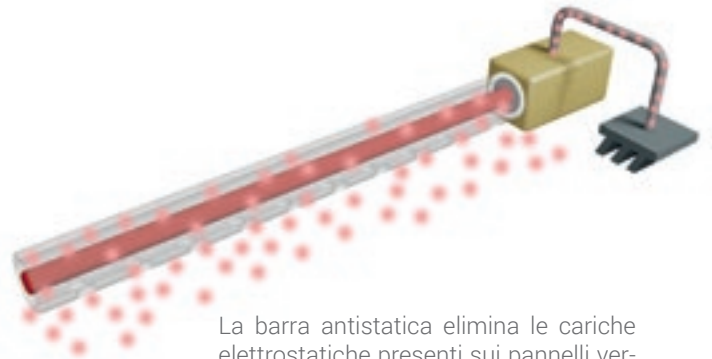


Il **gruppo con spazzola per rusticatura** offre la possibilità al cliente di evidenziare la venatura del legno dei pannelli lavorati.

MASSIMA PULIZIA DEL PANNELLO

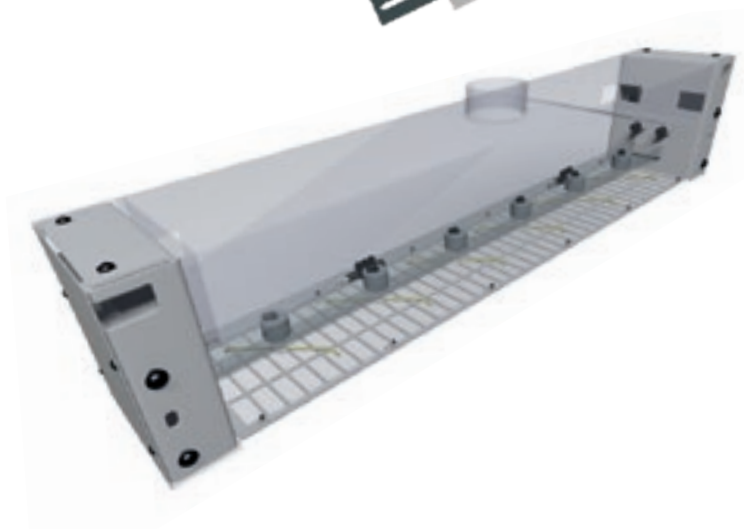
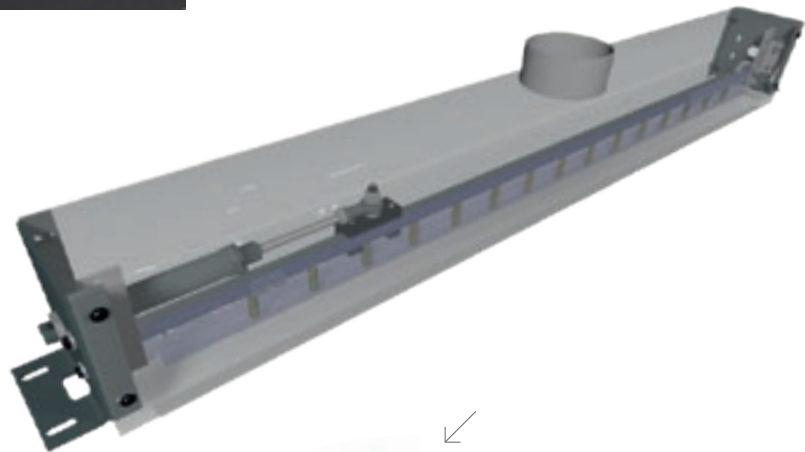


La spazzola pulizia pannello è ideale per una pulizia approfondita dei pannelli lavorati.



La barra antistatica elimina le cariche elettrostatiche presenti sui pannelli verniciati.

Il **soffiatore lineare** viene utilizzato per completare la pulizia dei bordi del pannello. Ideale se accoppiato al soffiatore rotativo.



Il **soffiatore rotativo**, posizionato in uscita alla macchina, consente una perfetta pulizia della superficie del pannello al termine del ciclo di levigatura.

ENERGY SAVING SYSTEM

LEVIGATURA ECOLOGICA

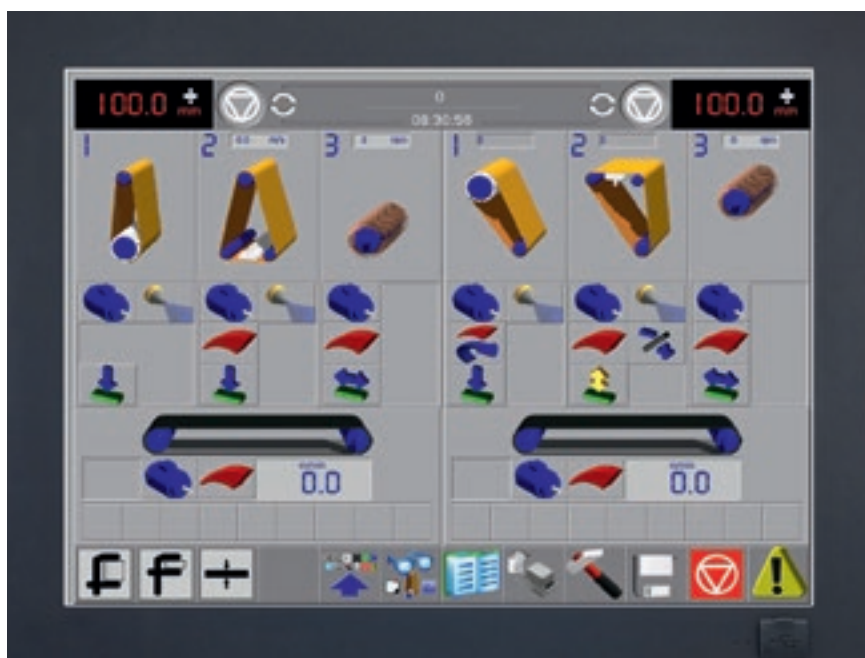
Da sempre attenta al risparmio energetico, Biesse offre all'interno della sua gamma di macchine il sistema E.S.S consentendo un risparmio energetico fino al 30% in consumi di elettricità ed emissioni di CO₂.

Energy Saving System è la serie di dispositivi Biesse finalizzati ad economizzare i consumi delle macchine. Sono progettati ed ideati per garantire un alto grado di efficienza e ottimizzazione della produzione grazie ad un'efficace aspirazione dovuta al sistema per l'apertura automatica dei collettori in funzione dei gruppi in lavorazione; al sistema automatico per l'arresto dei motori e standby della macchina dopo un determinato tempo di inutilizzo e al sistema del piano a depressione tramite inverter, che ottimizza il flusso di aspirazione per la tenuta del pezzo, in funzione delle dimensioni del pannello in lavorazione.



SEMPLICITÀ E POTENZA

IPC è la serie di Sistemi di controllo integrati della macchina tramite monitor Touch Screen da 8" o da 15". Il controllo permette di gestire tutti i parametri della macchina fornendo all'operatore rapide ed intuitive informazioni. Il processore di PC industriale fornisce in tempo reale le informazioni di comando e retroazione alla macchina semplificandone l'utilizzo da parte dell'operatore.



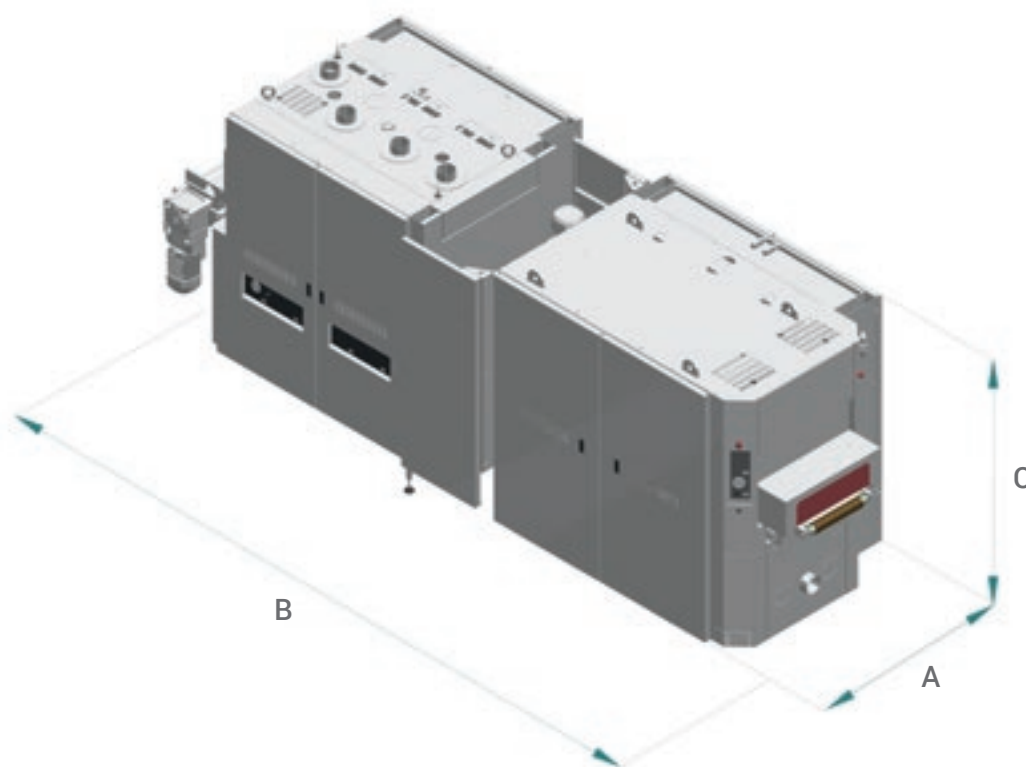
Il sistema IPC esprime la massima tecnologia di gestione delle levigatrici presente sul mercato



IPC 15 un'unica interfaccia per la gestione di tutta la linea

Il controllo IPC 15 gestisce Narrow anche in configurazione di linea composta da macchina a gruppi inferiori e da macchina a gruppi superiori.

DATI TECNICI



	NARROW 2.4i + 2.4s	NARROW 3.4i + 3.4s	NARROW 4.4i + 4.4s
A (mm / inch)	1515 / 59.6	1515 / 59.6	1515 / 59.6
B (mm / inch)	4450 / 175.2	5350 / 210.2	6300 / 248
C (mm / inch)	1920 / 75.6	1920 / 75.6	1920 / 75.6
Larghezza utile di lavoro (mm / inch)	400 / 15.7	400 / 15.7	400 / 15.7
Spessori min-max lavorabili (mm / inch)	3 - 160 / 0.1 - 6.3	3 - 160 / 0.1 - 6.3	3 - 160 / 0.1 - 6.3
Dimensione nastri abrasivi (mm / inch)	430 x 1900 / 16.9 x 74.8	430 x 1900 / 16.9 x 74.8	430 x 1900 / 16.9 x 74.8
Velocità di avanzamento (m/min)	3 - 16	3 - 16	3 - 16
Pressione di esercizio (bar)	6	6	6
Massa (Kg)	4380	4900	7240
Potenza motori fino a (Kw (HP))	15 (20)	15 (20)	15 (20)

Dati tecnici ed illustrazioni non sono impegnativi. Alcune foto possono riprodurre macchine complete di opzionali. Biesse Spa si riserva il diritto di apportare eventuali modifiche senza preavviso.

Livello di pressione sonora ponderato al posto operatore in ingresso macchina: 75,0 dB(A) a riposo, 76,0 dB(A) a carico.
Livello di pressione sonora ponderato al posto operatore in uscita macchina: 70,5 dB(A) a riposo, 71,0 dB(A) a carico. Incertezza di misura K=4 dB(A).

La Viet Srl. ha progettato e realizzato la macchina in maniera da ridurre al livello minimo possibile l'emissione di rumore aereo alla sorgente, in accordo alle prescrizioni della direttiva Comunitaria 2006/42/CE, e commissionato una prova di determinazione del livello di emissione della pressione sonora in corrispondenza del posto operatore di macchina levigatrice/satinatrice.

Riferimento normativo:
UNI EN ISO 19085-8:2018
UNI EN ISO 11202:2010.

I valori di rumorosità indicati sono livelli di emissione e non rappresentano necessariamente livelli operativi sicuri. Nonostante esista una relazione fra livelli di emissione e livelli di esposizione, questa non può essere utilizzata in modo affidabile per stabilire se siano necessarie o meno ulteriori precauzioni. I fattori che determinano il livello di esposizione a cui è soggetta la forza comprendono la durata di esposizione, le caratteristiche del locale di lavoro, altre fonti di polvere e rumore ecc., cioè il numero di macchine ed altri processi adiacenti. In ogni caso, queste informazioni consentiranno all'utente della macchina di effettuare una migliore valutazione del pericolo e del rischio.

CUSTOMER CARE È IL NOSTRO MODO DI ESSERE

SERVICES è una nuova esperienza per i nostri clienti, per offrire un nuovo valore composto non solo dall'eccellente tecnologia ma da una connessione sempre più diretta con l'azienda, le professionalità che la compongono e l'esperienza che la caratterizza.



DIAGNOSTICA AVANZATA

Canali digitali per interazione da remoto on line 24/7. Sempre pronti ad intervenire on site 7/7.



RETE WORLDWIDE

39 filiali, più di 300 agenti e rivenditori certificati in 120 paesi e magazzini ricambi in America, Europa e Far East.



RICAMBI SUBITO DISPONIBILI

Identificazione, spedizione e consegna di parti di ricambio per ogni esigenza.



OFFERTA FORMATIVA EVOLUTA

Tanti moduli formativi on site, on line e in aula per percorsi di crescita personalizzati.



SERVIZI DI VALORE

Un'ampia gamma di servizi e software per il miglioramento continuo delle performance dei nostri clienti.

ECCELLENZA NEL LIVELLO DI SERVIZIO

+550

TECNICI NEL MONDO
ALTAMENTE SPECIALIZZATI,
PRONTI AD ASSISTERE
I CLIENTI IN OGNI ESIGENZA

90%

DI CASE PER MACCHINA
FERMA, CON TEMPO
DI RISPOSTA ENTRO 1 ORA

+100

ESPERTI IN CONTATTO
DIRETTO DA REMOTO
E TELESERVICE

92%

DI ORDINI RICAMBI
PER MACCHINA FERMA
EVASI IN 24 ORE

+50.000

ARTICOLI IN STOCK
NEI MAGAZZINI RICAMBI

+5.000

VISITE DI MANUTENZIONE
PREVENTIVA

80%

DI RICHIESTE SUPPORTO
RISOLTE ON-LINE

96%

DI ORDINI RICAMBI EVASI
ENTRO LA DATA PROMESSA

88%

DI CASE RISOLTI
CON IL PRIMO INTERVENTO
ON SITE

MADE WITH BIESSE

LEVIGARE E PROFILARE IN UNA UNICA SOLUZIONE

Alpilegno, Azienda di eccellenza nella produzione di infissi di qualità e ad elevate prestazioni, nella sua unità produttiva in Val di Ledro (TN), effettua prima la levigatura e poi la profilatura.

Loris Cellana, imprenditore di lunga tradizione nel settore, racconta di aver passato in rassegna per due anni fornitori di macchinari ed impianti che potessero garantire un prodotto finito all'avanguardia: "Alla fine ho scelto Biesse". La nuova linea di produzione è composta da una Uniwin, come elemento centrale, abbinata a una moderna Rover C cinque assi, su cui produce porte.

"Considero la Uniwin già di per sé una buona macchina profilatrice, ma per me era altrettanto importante tanto l'interazione con gli altri componenti della linea, come la piallatrice, la levigatrice o la pressa quanto il flusso di materiale tra le macchine stesse".

Gli elementi vengono tagliati a misura e depositati in un caricatore dal programma di automazione Biesse che alimenta

la piallatrice automatica. Dalla piallatrice i pezzi vengono portati tramite un nastro direttamente all'ingresso della macchina levigatrice, la Viet Narrow 334 Bottom, anch'essa di provenienza Biesse.

Da qui gli elementi arrivano al caricatore della Uniwin, dal quale vengono prelevati e lavorati interamente. Si producono spessori da 72, 80, 92 e 104 mm in legno e legno-alluminio. I magazzini contengono fino a 98 utensili sempre pronti.

Questi ultimi possono essere sostituiti in tempo reale durante il funzionamento della macchina tramite un cambio utensili a catena.

"La precisione dell'assemblaggio consente di evitare la pulitura dei residui di colla sulla cornice", spiega Cellana: "ne consegue che la calibratura e la levigatura delle superfici devono essere posizionate una di seguito all'altra, per poter andare in pressatura direttamente dopo la profilatura". Non si esegue, inoltre, la classica verniciatura dei singoli pezzi prima della pressa. Infatti, Cellana vernicia il telaio per intero.

La compatta linea di produzione occupa appena 15x15 metri, i pezzi vengono sempre movimentati in avanti e indietro dalla piallatrice fino alla profilatrice, lasciando lo spazio anche per un corridoio da passaggio.

"La soluzione di Biesse mi piace, è compatta, le macchine sono efficienti e l'utilizzo è, visto che provengono tutte da una stessa "mano", semplice da imparare", dice Cellana visibilmente contento.

Fonte: rivista austriaca Holzkurier/edizione speciale per la fiera di Norimberga.



MATCH WITH

Biesse è il partner ideale per completare l'intero processo produttivo. Grazie ad una gamma completa di prodotti all'avanguardia e allo sviluppo di tecnologie di ultima generazione, Biesse è pronta a rispondere alle più complesse esigenze del settore.

Ti consigliamo le tecnologie ideali a supporto del tuo business per una produzione efficiente e competitiva sul mercato: centri di lavoro, sezionatrici, bordatrici, foratrici verticali e orizzontali, levigatrici, soluzioni di movimentazione e assemblaggio.

WINLINE

AUTOMATIZZAZIONE



ROVER c

PRESTAZIONI SUPERIORI
ALLO STANDARD DI MERCATO



Origini italiane,
vocazione internazionale.

Semplifichiamo
produttivi per e
il potenziale di
materiale.

Siamo un'azienda internazionale che produce linee integrate e macchine per la lavorazione di legno, vetro, pietra, materiali plastici e compositi e i materiali che verranno in futuro.

Grazie alle nostre competenze alimentate da una rete mondiale in continua crescita, supportiamo l'evoluzione del tuo business, potenziando la tua immaginazione.

Master of materials, dal 1969.

no i processi esaltare ogni

Entra nel
mondo Biesse.

biesse.com



