

S211

CALIBRATRICE
LEVIGATRICE

S 211

PRECISIONE E SEMPLICITÀ D'USO

IL MERCATO CHIEDE

la possibilità di gestire commesse di dimensioni e tipologie differenti, garantendo tempi di consegna e standard qualitativi elevati.

BIESSE RISPONDE

con soluzioni tecnologiche personalizzabili secondo le proprie esigenze di produzione, che garantiscano un'elevata qualità dei manufatti garantendo la produttività. **S211** è la soluzione entry-level che, in un'unica macchina, unisce elevata qualità e precisione grazie a tecnologie della gamma superiore. S211 è la calibratrice levigatrice più compatta e più performante della sua categoria, ideale per un piccolo laboratorio artigiano, è in grado di rispondere a tutte le esigenze per piccole lavorazioni di calibratura e prima levigatura.

S211

- MINIMO INGOMBRO PERFETTAMENTE ADATTABILE AGLI SPAZI RIDOTTI DELLE IMPRESE ARTIGIANE
- ELEVATA QUALITÀ DI FINITURA
- MASSIME PRECISIONE E FUNZIONALITÀ
- GRANDE VERSATILITÀ DI IMPIEGO



MINIMO INGOMBRO PERFETTAMENTE ADATTABILE IN SPAZI RIDOTTI

La S211 ha un telaio ridotto perfettamente adattabile agli spazi delle imprese artigiane. Le sue prestazioni sono però tutt'altro che limitate. Una macchina versatile, per tutte le esigenze di calibratura e di prima levigatura.



Tampone



Rullo



Combinato

MASSIMA PRECISIONE E FUNZIONALITÀ



VERSIONE RULLO E COMBINATO



Gruppo rullo

Il gruppo Rullo è estremamente preciso ed efficace. A seconda della durezza della gomma impiegata e del diametro del rullo stesso, il gruppo può essere impiegato per calibrare, levigare o satinare. Dimensioni di diametro disponibili: 160 mm, 190 mm.

Gruppo combinato

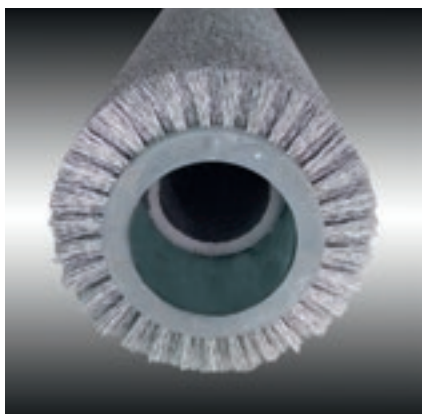
Il gruppo Kombi, (brevetto Viet 1967), consente di avere due utensili di contatto nello stesso nastro abrasivo. Ideale per le necessità di differenziare le tipologie di lavoro senza dover aggiungere un ulteriore gruppo operatore.



Sistema frenante

Biesse utilizza freni a disco con pinza flottante per il motore installato. Il sistema di derivazione motociclistica garantisce rapidità e sicurezza.

RAFFINATA FINITURA DI SUPERFICI E LEVIGATURE DI QUALSIASI TIPO



Il gruppo con spazzola per rusticatura offre la possibilità al cliente di evidenziare la venatura del legno dei pannelli lavorati.



Scotch brite

Il gruppo scotch brite è idoneo per satinare i pannelli dopo il ciclo di levigatura. Consente di uniformare le finiture in cicli a poro aperto.

SEMPLICITÀ DI UTILIZZO



Il pannello di controllo a pulsanti (standard) consente con grande facilità ed intuitività di governare le funzioni della macchina.



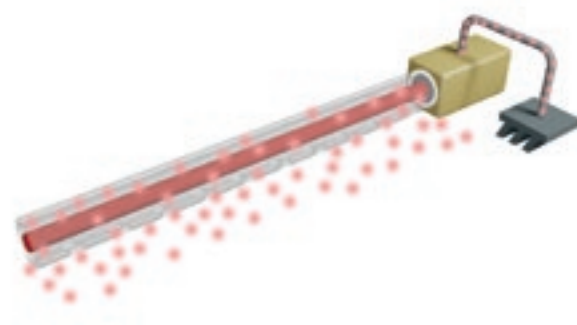
Il sistema IPC esprime la massima tecnologia di gestione delle levigatrici presente sul mercato.

IPC è la serie di sistemi di controllo (opzionali) integrati della macchina tramite monitor Touch Screen da 8". Il controllo permette di gestire tutti i parametri della macchina fornendo all'operatore rapide ed intuitive informazioni.

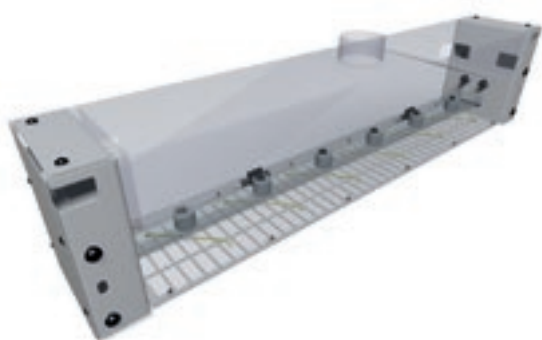
MASSIMA PULIZIA DEL PANNELLO RISPETTANDO L'ECONOMICITÀ



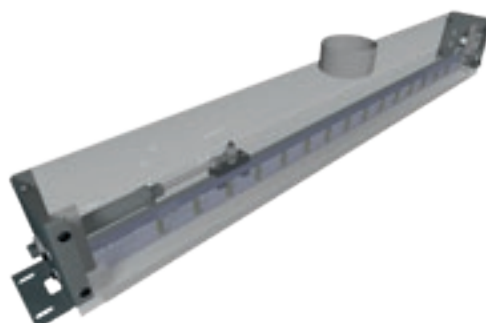
La **spazzola pulizia pannello** può essere dotata di setole di differente materiale per una pulizia approfondita dei pannelli lavorati.



La **barra antistatica** elimina le cariche elettrostatiche presenti sui pannelli verniciati.

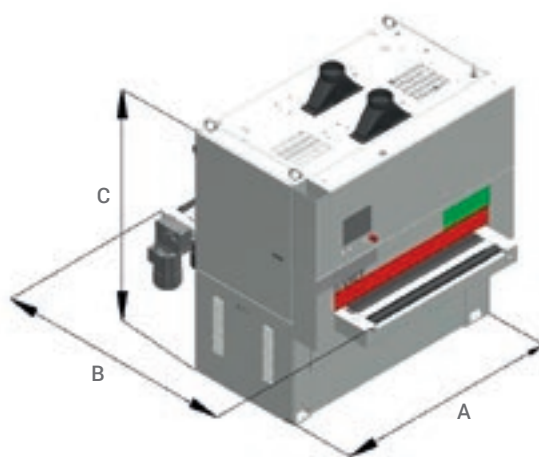


Il **soffiatore rotativo**, posizionato in uscita alla macchina, consente una perfetta pulizia della superficie del pannello al termine del ciclo di levigatura.



Il **soffiatore lineare** viene utilizzato per completare la pulizia dei bordi del pannello. Ideale se accoppiato al soffiatore rotativo.

DATI TECNICI



S211

A	mm	1760
B	mm	1970
C	mm	2090
Larghezza utile di lavoro	mm	1100
Spessori min-max lavorabili	mm	3 - 160
Dimensioni nastri abrasivi	mm	1130 x 1900
Velocità di avanzamento	m/min	3 - 16
Pressione di esercizio	bar	6
Massa	Kg	1750
Potenza motori fino a	kW	18,5

Dati tecnici ed illustrazioni non sono impegnativi. Alcune foto possono riprodurre macchine complete di opzionali. Biesse Spa si riserva il diritto di apportare eventuali modifiche senza preavviso.

Livello di pressione sonora ponderato al posto operatore in ingresso macchina: 75,0 dB(A) a riposo, 76,0 dB(A) a carico. Livello di pressione sonora ponderato al posto operatore in uscita macchina: 70,5 dB(A) a riposo, 71,0 dB(A) a carico. Incertezza di misura K=4 dB(A).

La Viet Srl. ha progettato e realizzato la macchina in maniera da ridurre al livello minimo possibile l'emissione di rumore aereo alla sorgente, in accordo alle prescrizioni della direttiva Comunitaria 2006/42/CE, e commissionato una prova di determinazione del livello di emissione della pressione sonora in corrispondenza del posto operatore di macchina levigatrice/satinatrice.

Riferimento normativo: UNI EN ISO 19085-8:2018, UNI EN ISO 11202:2010. I valori di rumorosità indicati sono livelli di emissione e non rappresentano necessariamente dei livelli operativi sicuri. Nonostante esista una relazione fra livelli di emissione e livelli di esposizione, questa non può essere utilizzata in modo affidabile per stabilire se siano necessarie o meno ulteriori precauzioni. I fattori che determinano il reale livello di esposizione a cui è soggetta la forza lavoro comprendono la durata dell' esposizione, le caratteristiche dell'ambiente di lavoro, altre sorgenti di emissione, come il numero di macchine ed altre lavorazioni adiacenti. In ogni caso, queste informazioni consentiranno all'utilizzatore della macchina di effettuare una migliore valutazione dei rischi e dei pericoli.

GAMMA COMPLETA

LEVIGATURA E CALIBRATURA

CALIBRATRICI - LEVIGATRICI



S211



S1



S2

CENTRI DI FINITURA



Opera 5



Opera 7



Opera R



Valeria



Narrow

CUSTOMER CARE È IL NOSTRO MODO DI ESSERE

SERVICES è una nuova esperienza per i nostri clienti, per offrire un nuovo valore composto non solo dall'eccellente tecnologia ma da una connessione sempre più diretta con l'azienda, le professionalità che la compongono e l'esperienza che la caratterizza.



DIAGNOSTICA AVANZATA

Canali digitali per interazione da remoto on line 24/7. Sempre pronti ad intervenire on site 7/7.



RETE WORLDWIDE

39 filiali, più di 300 agenti e rivenditori certificati in 120 paesi e magazzini ricambi in America, Europa e Far East.



RICAMBI SUBITO DISPONIBILI

Identificazione, spedizione e consegna di parti di ricambio per ogni esigenza.



OFFERTA FORMATIVA EVOLUTA

Tanti moduli formativi on site, on line e in aula per percorsi di crescita personalizzati.



SERVIZI DI VALORE

Un'ampia gamma di servizi e software per il miglioramento continuo delle performance dei nostri clienti.

ECCELLENZA NEL LIVELLO DI SERVIZIO

+550

TECNICI NEL MONDO
ALTAMENTE SPECIALIZZATI,
PRONTI AD ASSISTERE
I CLIENTI IN OGNI ESIGENZA

90%

DI CASE PER MACCHINA
FERMA, CON TEMPO
DI RISPOSTA ENTRO 1 ORA

+100

ESPERTI IN CONTATTO
DIRETTO DA REMOTO
E TELESERVICE

92%

DI ORDINI RICAMBI
PER MACCHINA FERMA
EVASI IN 24 ORE

+50.000

ARTICOLI IN STOCK
NEI MAGAZZINI RICAMBI

+5.000

VISITE DI MANUTENZIONE
PREVENTIVA

80%

DI RICHIESTE SUPPORTO
RISOLTE ON-LINE

96%

DI ORDINI RICAMBI EVASI
ENTRO LA DATA PROMESSA

88%

DI CASE RISOLTI
CON IL PRIMO INTERVENTO
ON SITE

GESTIRE LA PRODUZIONE IN MODO SEMPLICE E IMMEDIATO

SMART
CONNECTION
Powered by Retuner



SMARTCONNECTION È UN SOFTWARE PER LA GESTIONE IN AZIENDA DELLE COMMESSE, A PARTIRE DALLA LORO GENERAZIONE FINO ALLA PIANIFICAZIONE A CALENDARIO E ALL'EFFETTIVA MESSA IN PRODUZIONE IN POCHI SEMPLICI ED INTUITIVI PASSAGGI.

GRAZIE A SMARTCONNECTION È POSSIBILE COLLEGARE I MACCHINARI DEL SITO PRODUTTIVO TRASFORMANDO L'AZIENDA IN CHIAVE 4.0.



SmartConnection è una soluzione web based utilizzabile da qualsiasi dispositivo.

GESTISCI LA COMMESSA

PROGRAMMA

METTI A CALENDARIO

LAVORA



Biesse sta estendendo SmartConnection in tutte le aree geografiche.
Per verificare la disponibilità nel tuo Paese, contatta il tuo riferimento commerciale.

MADE WITH BIESSE

ABILITÀ ARTIGIANALE E ALTA TECNOLOGIA PER PRODURRE DOLCI SUONI DI SUCCESSO

Più di 80.000 strumenti installati in oltre 80 paesi per Allen Organ, azienda produttrice di organi più grande del mondo. Situata a Macungie, PA, negli Stati Uniti, e fondata da Jerome Markowitz nel 1937, Allen Organ vanta 200 dipendenti e 225.000 metri quadrati di impianti di produzione. "Allen" afferma Dan Hummel, direttore di produzione, "ha un elevato livello di integrazione verticale che richiede all'azienda il massimo controllo della qualità e la flessibilità di apportare modifiche in tempi relativamente brevi, secondo le necessità dei nostri clienti. Abbiamo alcuni requisiti piuttosto

singolari per la produzione e la pianificazione di soluzioni creative. Ci richiedono prodotti personalizzati così come organi classici da magazzino. Tuttavia, anche gli organi standard sono spesso modificati per rispondere a particolari esigenze". Gli organi di Allen sono costruiti combinando pannelli impiallacciati e massello. "Ognuno lavora a stretto contatto con i fornitori per assicurare legni in massello e pannello della miglior qualità", Hummel aggiunge. La materia prima viene lavorata in tutte le diverse fasi con macchinari di alta tecnologia fino al raggiungimento del prodotto fi-

nale. Nell'ultimo step, il legno lavorato viene levigato su un centro di finitura Biesse. Il centro di levigatura, dotato di touch-screen, ha un gruppo combinato rullo/rullo e un tampone sezionato per la levigatura di pannelli impiallacciati e massello.

Fonte: Custom Woodworking Business Jan. 2013 Woodworking Network/Vance Publications.

Allen Organ è leader nel settore della produzione di organi digitali e strumenti musicali affini di altissima qualità. Qualità, artigianalità, alta tecnologia.



Origini italiane,
vocazione internazionale.

Semplifichiamo
produttivi per e
il potenziale di
materiale.

Siamo un'azienda internazionale che produce linee integrate e macchine per la lavorazione di legno, vetro, pietra, materiali plastici e compositi e i materiali che verranno in futuro.

Grazie alle nostre competenze alimentate da una rete mondiale in continua crescita, supportiamo l'evoluzione del tuo business, potenziando la tua immaginazione.

Master of materials, dal 1969.

no i processi esaltare ogni

Entra nel
mondo Biesse.

[biesse.com](https://www.biesse.com)



