

Bearbeitungszentrum Optimat ABD 100

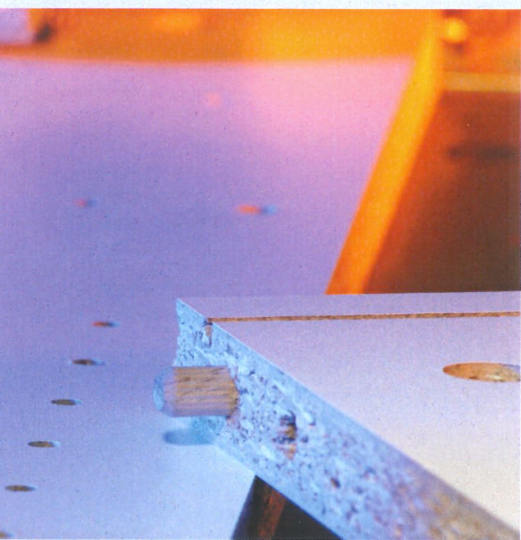


Optimat ABD 100

Horizontales Bohren, Leimen und Dübeln in einer Maschine

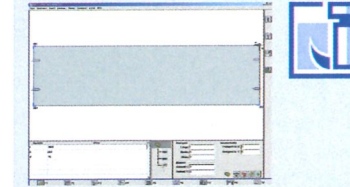
Highlights:

- Ergänzung zum Bearbeitungszentrum oder als Stand-alone-Solution
- Keine vorgeschriebenen Bohr- und Dübelbilder
- Einfaches und schnelles Materialhandling
- Keine Rüstzeiten
- Programmierung über woodWOP



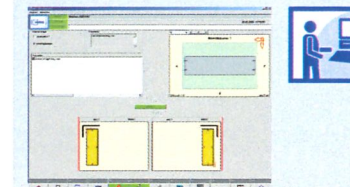
Software

woodWOP



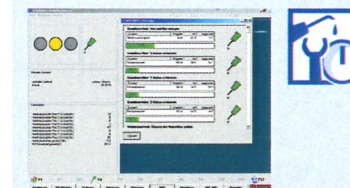
- Moderne auf Windows® basierende Software
- Mehr als 10.000 Installationen Weltweit

MCC



- Moderne einfache Steuerung der Maschinenfunktionen über Softkeys
- Graphische Belegung

MDE



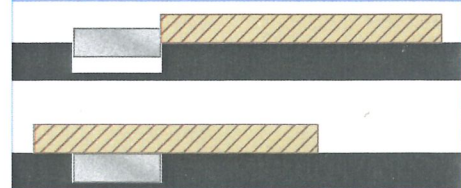
- Erfassung und Auswertung von Maschinenzuständen über Zeitähler und Ereigniszähler

power control mit USV



- 15" TFT-Bildschirm
- CD-Brenner
- Modem
- USB Schnittstelle im Frontbereich
- USV schützt den Computer bei Netzstörungen

Absenkbare Lineale (Option)



Zum Bearbeiten von überlangen Werkstücken (>1250 mm)

Barcodeanbindung (Option)



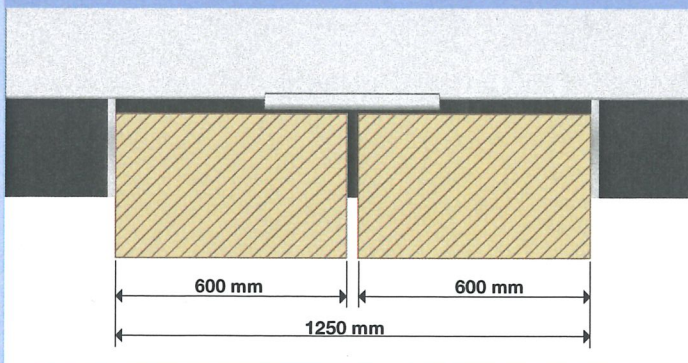
Barcodescanner / -software

Bohrspindel und Dübelaggregat (Standard)



Für präziseste Bearbeitungen bei horizontalem Bohren und Dübeln

Wechselfeldbelegung 2 x 600 mm



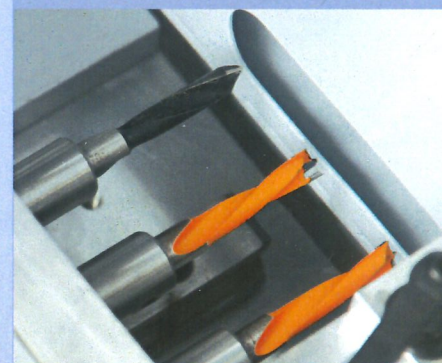
4-fach Belegung über Mittenanschlag optional erhältlich

3 Bohrspindeln vertikal (Option)



Einzel abrufbare Bohrspindeln im 32er Raster für unterschiedliche Bohrdurchmesser bis Ø 35 mm

3 Bohrspindeln horizontal (Option)



Einzel abrufbare Bohrspindeln im 32er Raster für unterschiedliche Bohrdurchmesser und Dübelabstände (64 mm / 96 mm)

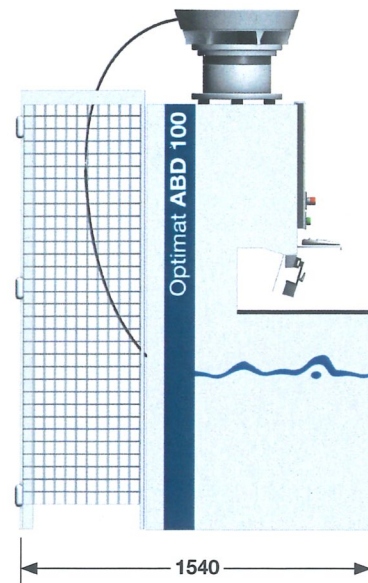
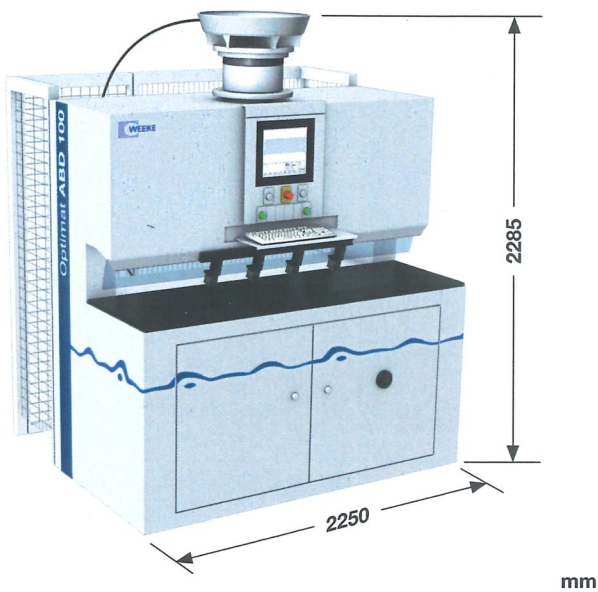
NC-Achsen in Y und Z (Option)



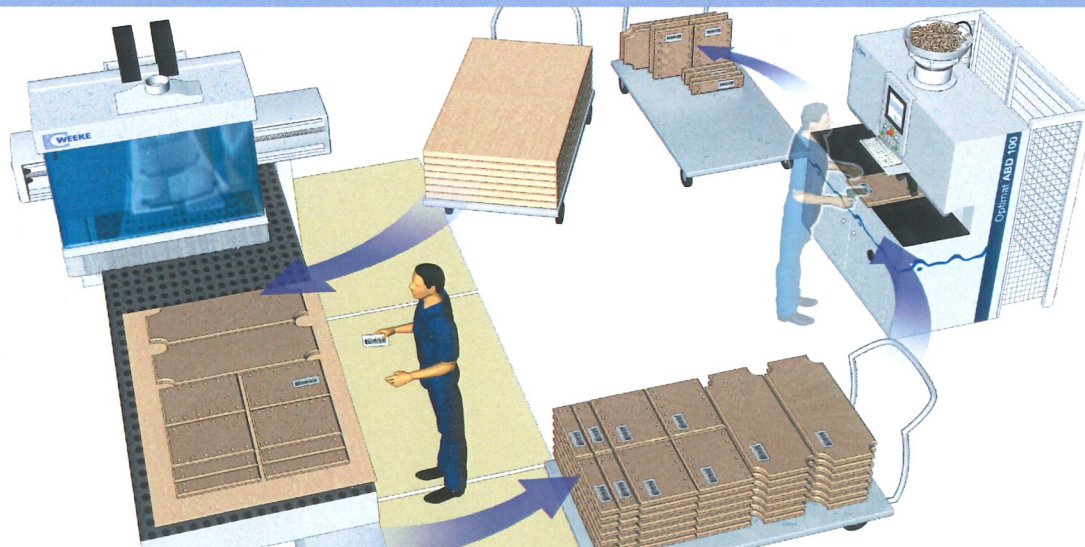
Zur automatischen Verstellung bei unterschiedlichen Werkstückdicken, Bohrtiefen und Abständen zur Werkstückkante

Abbildungen können auch Optionen zeigen

Aufstellmaße



Handlingsbeispiel



TECHNISCHE DATEN

Werkstückabmessungen

Länge/Breite/Stärke (min)	mm	20/50/10
Länge/Breite/Stärke (max)	mm	1250/800/60
Druckluftanschluss	Zoll	R 1"
Druckluft	bar	min. 7
Gesamtanschlusswert	kW	ca. 7,7
Absauganschluss	mm	1 x D 80
Absauggeschwindigkeit	m/sek.	min. 30
Empfohlene Vorsicherung	A	25
Maschinengesamtgewicht	kg	ca. 1600



WEEKE Bohrsysteme GmbH
 Benzstraße 10-16
 33442 Herzebrock-Clarholz
 DEUTSCHLAND
 Tel.: +49 5245 445-0
 Fax: +49 5245 445-139
 info@weeke.de - www.weeke.de