

CNC-Bearbeitungszentrum

Venture 2



2006/2007

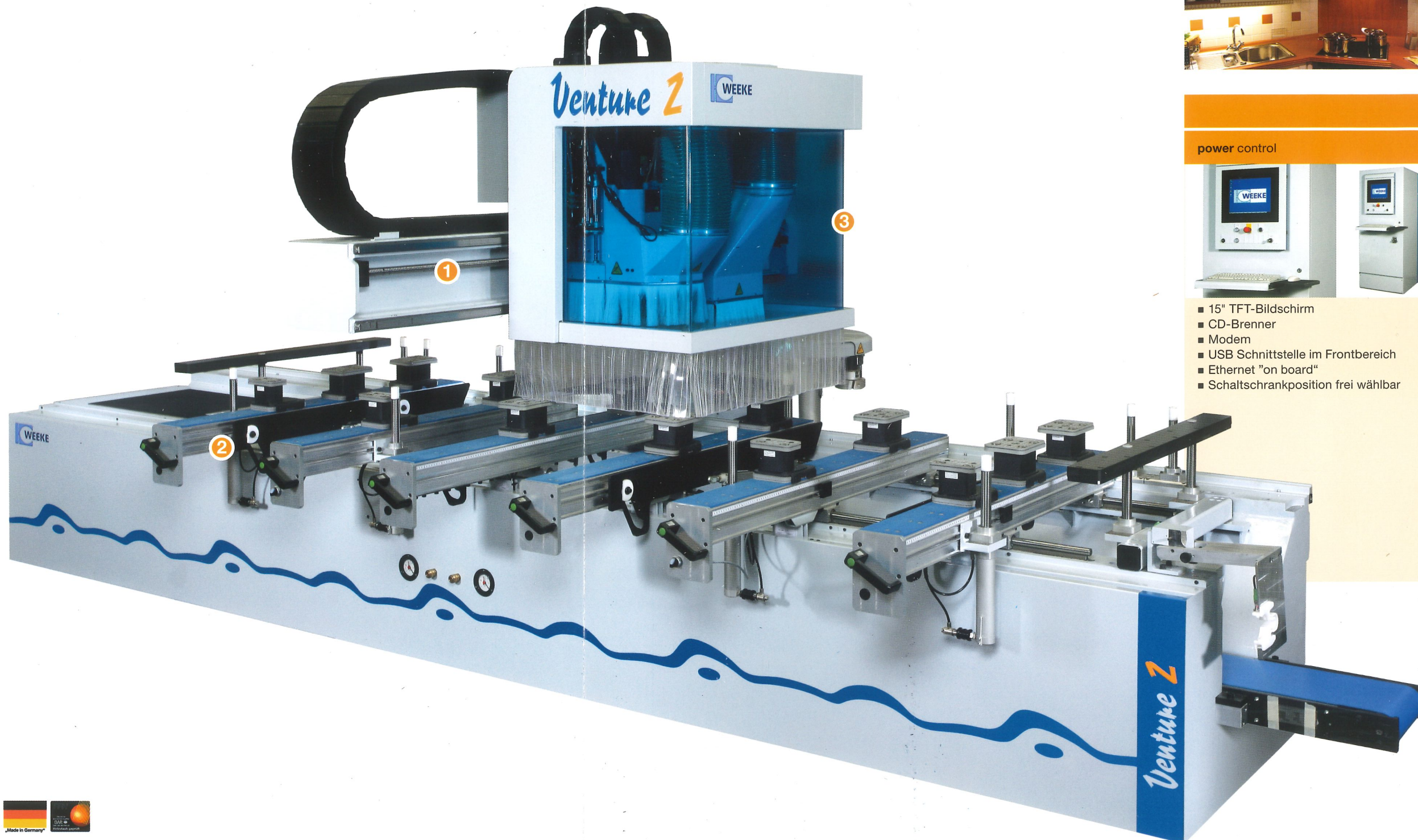


Venture 2

Arbeitsfeld:
3250 x 1250 x 100 mm

Highlights:

- Drehmomentstütze zur Aufnahme von Adapteraggregaten
- Absorbierung jeglicher Schwingungen durch die stabile Rahmenkonstruktion - auch bei schwersten Bearbeitungen
- Leistungsstarke 7,5 kW HSK-Frässpindel
- 2 Z-Achsen
- Fräsmaß in Y-Richtung bis max. 1400 mm
- 8 Werkzeugwechselplätze
- Variable Spanntechnik mit dem Weeke K-Tisch
- Einfachstes pneumatisches Fixieren der Werkstückkonsolen
- Sicheres Positionieren der Sauger durch den Fadenkreuzlaser
- USV (Unterbrechungsfreie Stromversorgung) schützt den Computer vor Schäden bei einer Netzstörung. Durch kontrolliertes Herunterfahren des PC's wird somit Datenverlust vermieden



power control



- 15" TFT-Bildschirm
- CD-Brenner
- Modem
- USB Schnittstelle im Frontbereich
- Ethernet "on board"
- Schaltschrankposition frei wählbar

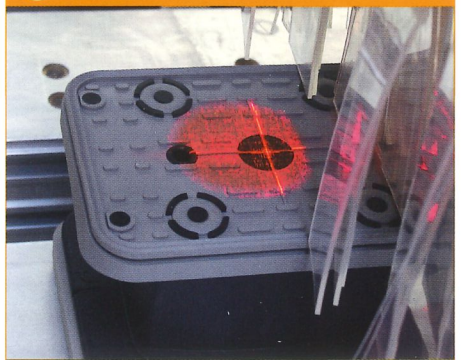


1 Linearführungssystem



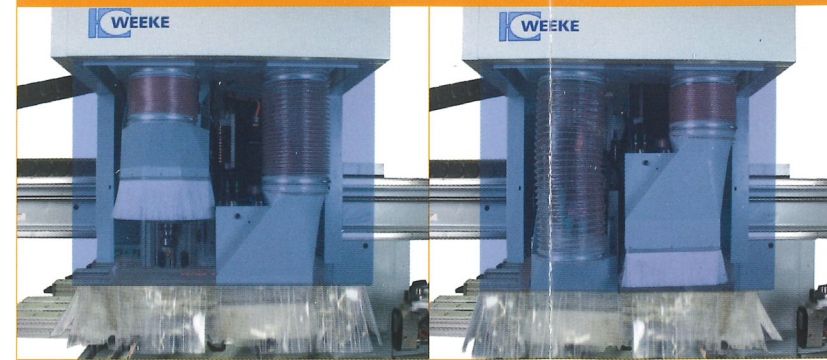
Langlebiges geschlossenes Linearführungssystem

2 Laserpositionierung



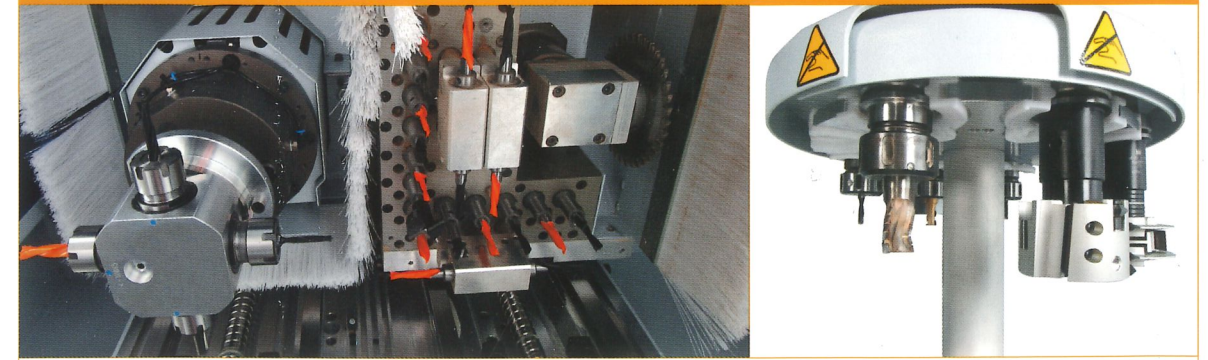
Einfaches Positionieren der Sauger durch den Fadenkreuzlaser

2 Z-Achsen



Optimale Absaugung und größerer Einsatzbereich für Bearbeitungswerkzeuge

3 Konfiguration



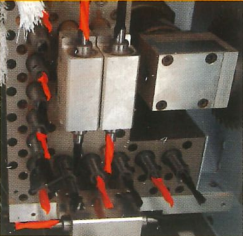
■ 12 Bohrspindeln vertikal ■ 6 Bohrspindeln horizontal
■ 1 Fräsmotor mit 7,5 kW ■ 1 Nutsäge (Ø 125 mm / 90°) ■ 8-fach Werkzeugwechsler in X-Richtung mitfahrend

Abbildungen können auch Optionen zeigen



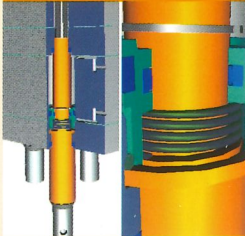
All inclusive – Für Sie als Standard

High-Speed-Bohrspindeln



Drehzahl 1500-7500 min⁻¹

Automatische Spindelklemmung



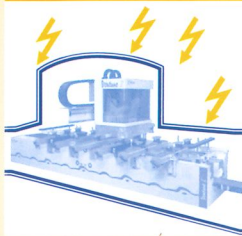
Patentiertes System für eine immer exakte Bohrtiefe bei unterschiedlichen Werkstoffen

Werkstück-einlegehilfen



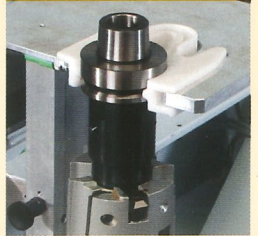
4 robuste Einlegehilfen zum Belegen schwerer Werkstücke

USV



Schützt den Computer bei Netzstörung

Werkzeugeinlegeplatz



Sicheres und schnelles Beschicken des Werkzeugwechsellmagazines

Vakuumsauger



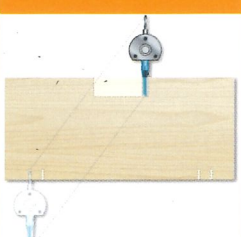
4 Vakuumschmallsauger

Vakuumsauger



10 Standard-Vakuumblocksauger

Drehmomentstütze



Zur Aufnahme von Adapteraggregaten

Geschlossene Energieketten



Sichere und geschützte Kabelführung (X-Y-Z)

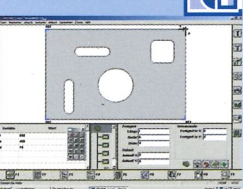
Werkzeugsatz



Standardmäßig von Anfang an top ausgerüstet

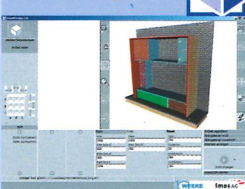
Software

woodWOP



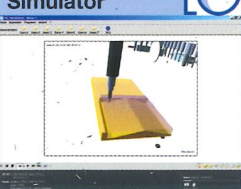
- Moderne auf Windows® basierende Software
- Mehr als 10.000 Installationen weltweit

woodDesign



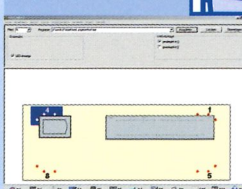
- Möbel einfach konstruieren in 3D mit Stücklistenabgabe und Export von Schnittplänen

3D CNC-Simulator



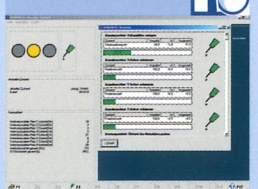
- Simuliert die Bearbeitungsabläufe der im NC-Programm festgelegten Reihenfolge
- Ermöglicht Zeitberechnungen
- Kollisionsüberprüfung der Vakuumsauger

MCC

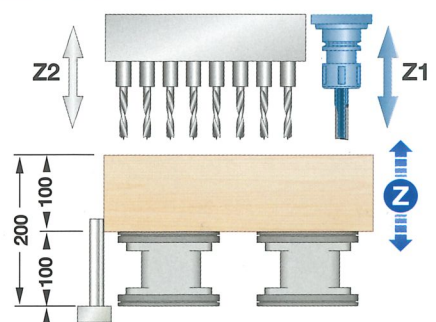
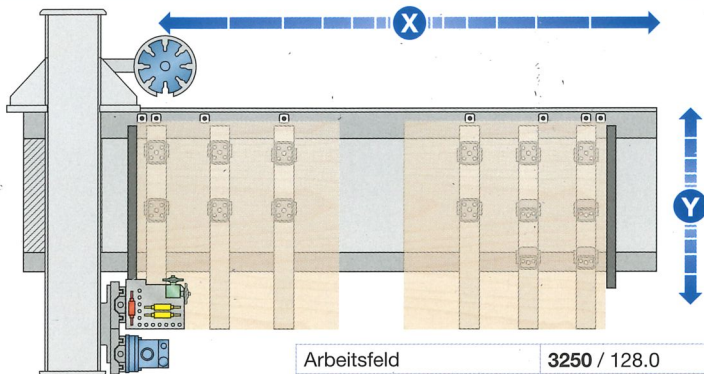


- Moderne einfache Steuerung der Maschinenfunktionen über Softkeys
- Graphische Belegung
- Platzoptimierung

MDE



- Erfassung und Auswertung von Maschinenzuständen über Zeitzähler und Ereigniszähler



Arbeitsfeld	3250 / 128.0	1250 / 49.2	100 / 3.9
Verfahrwege	3860 / 152.0	1822 / 71.7	Z1: 300/11.8 (Z2: 185/7.3)
Fräsbearbeitung	3603 / 141.9	1400 / 55.1	100 / 3.9
Wechselfeldbearbeitung	1450 / 57.1		
Pendelbearbeitung	1100 / 43.3		
		mm / Zoll	

Optionen *Venture 2*

Multispannsystem



Z.B. für Rahmen- und Schmalteile

Anschläge bei Furnierüberstand



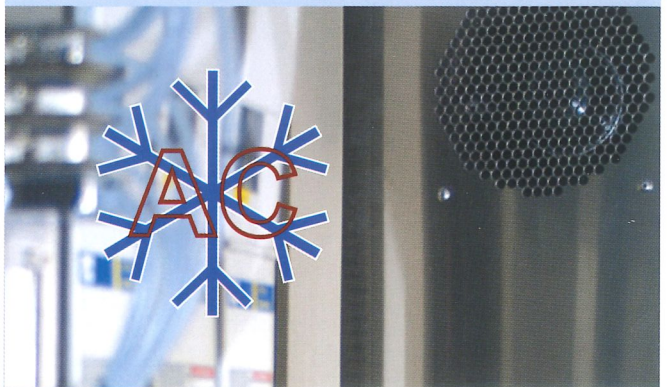
Gewährleistet einfaches Positionieren bei Material mit Furnierüberstand

Software



■ DXF-Postprozessor ■ Barcode Software

Klimaanlage



Klimatisierter Schaltschrank

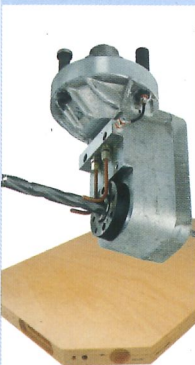
Adapteraggregate

Bohren -
manuell neigbar



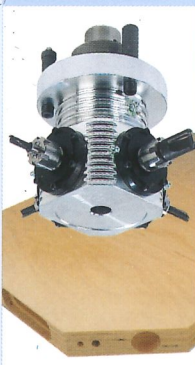
1652

Schlosskasten
Ø 16 mm,
2 Spindeln



1651

Fräsen,
4 Spindeln



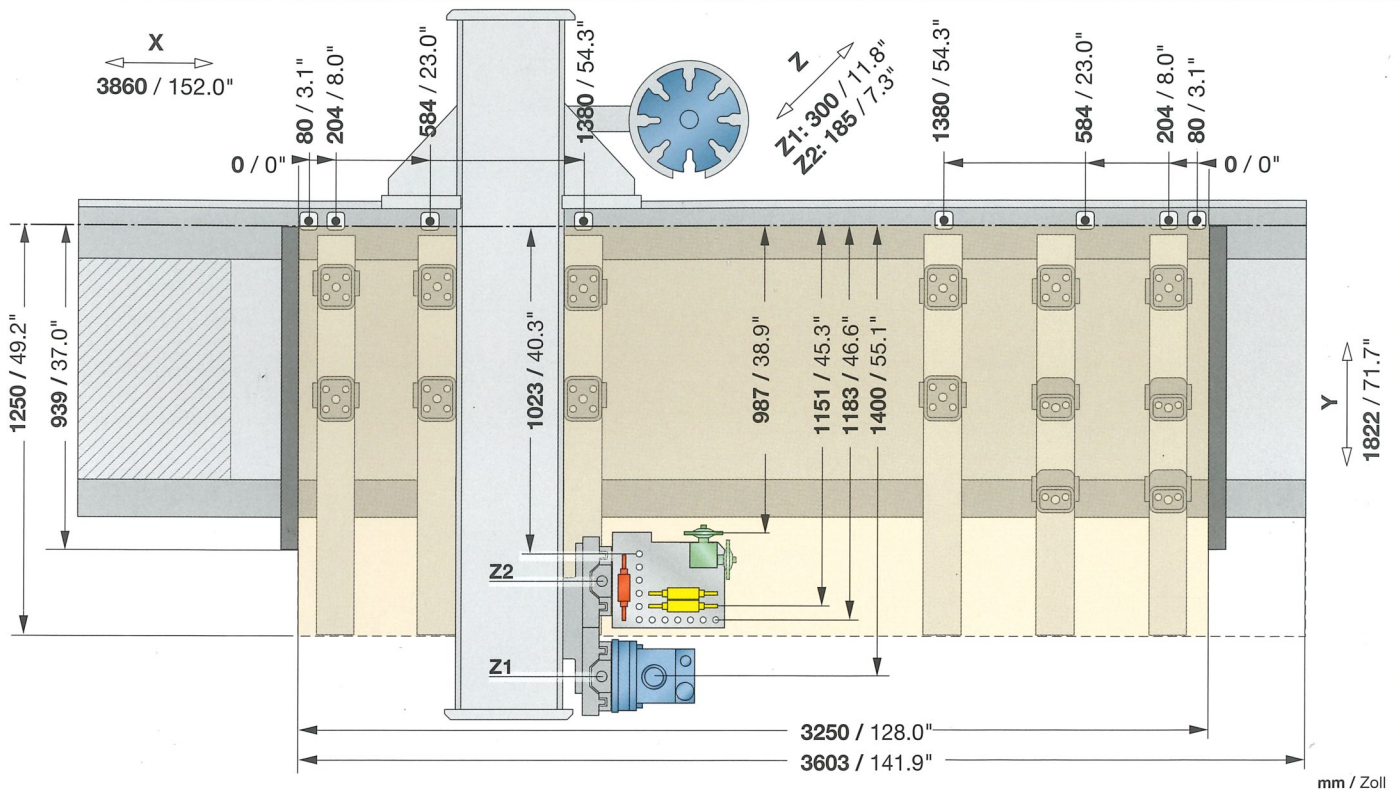
1653

Fräsen vertikal
mit getasteter
Glocke



1650

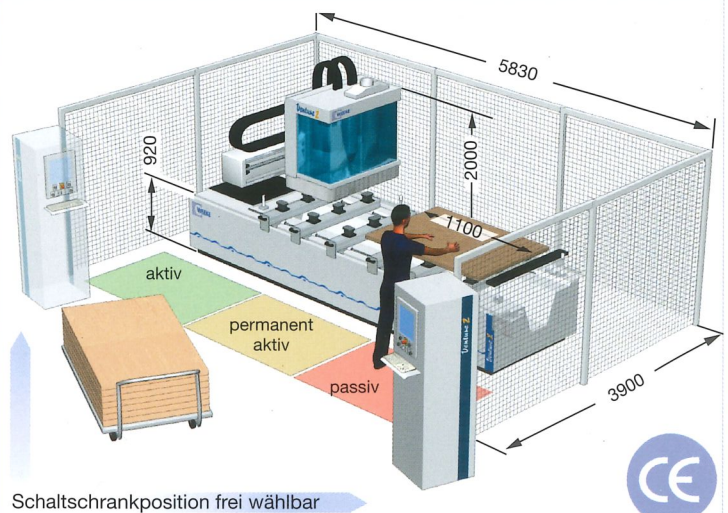
Venture 2



Weltweit für Sie erreichbar!



- Ferndiagnose durch die Standard-Modem-Anbindung möglich
- Kompetenter Ersatzteilservice
- Weeke Kommunikation: Jederzeit aktuelle Informationen auf unserer Website: www.weeke.de
- Jederzeit Fragen, Anregungen, Kritik und Lob: info@weeke.de



Schaltschrankposition frei wählbar

TECHNISCHE DATEN

Verfahrwege X - Y - Z-Achse (Z1/Z2)	mm	3860-1822-300/185
Verfahrgeschwindigkeit X - Y - Z-Achse	m/min	60 - 50 - 15
Druckluftanschluss	Zoll	R 1/2
Druckluft	bar	7
Absaugstutzen	mm	Ø 200
Absaugleistung	m ³ /h	min. 3170
Maschinengesamtgewicht	kg	ca. 4300
Elektrischer Anschlusswert	kW	17,5
Schaltschrankgröße L - B - H	mm	800 - 800 - 1970



WEEKE Bohrsysteme GmbH

Benzstraße 10-16
 33442 HERZEBROCK-CLARHOLZ
 DEUTSCHLAND
 Tel.: +49 5245 445-0
 Fax: +49 5245 445-139
 info@weeke.de - www.weeke.de