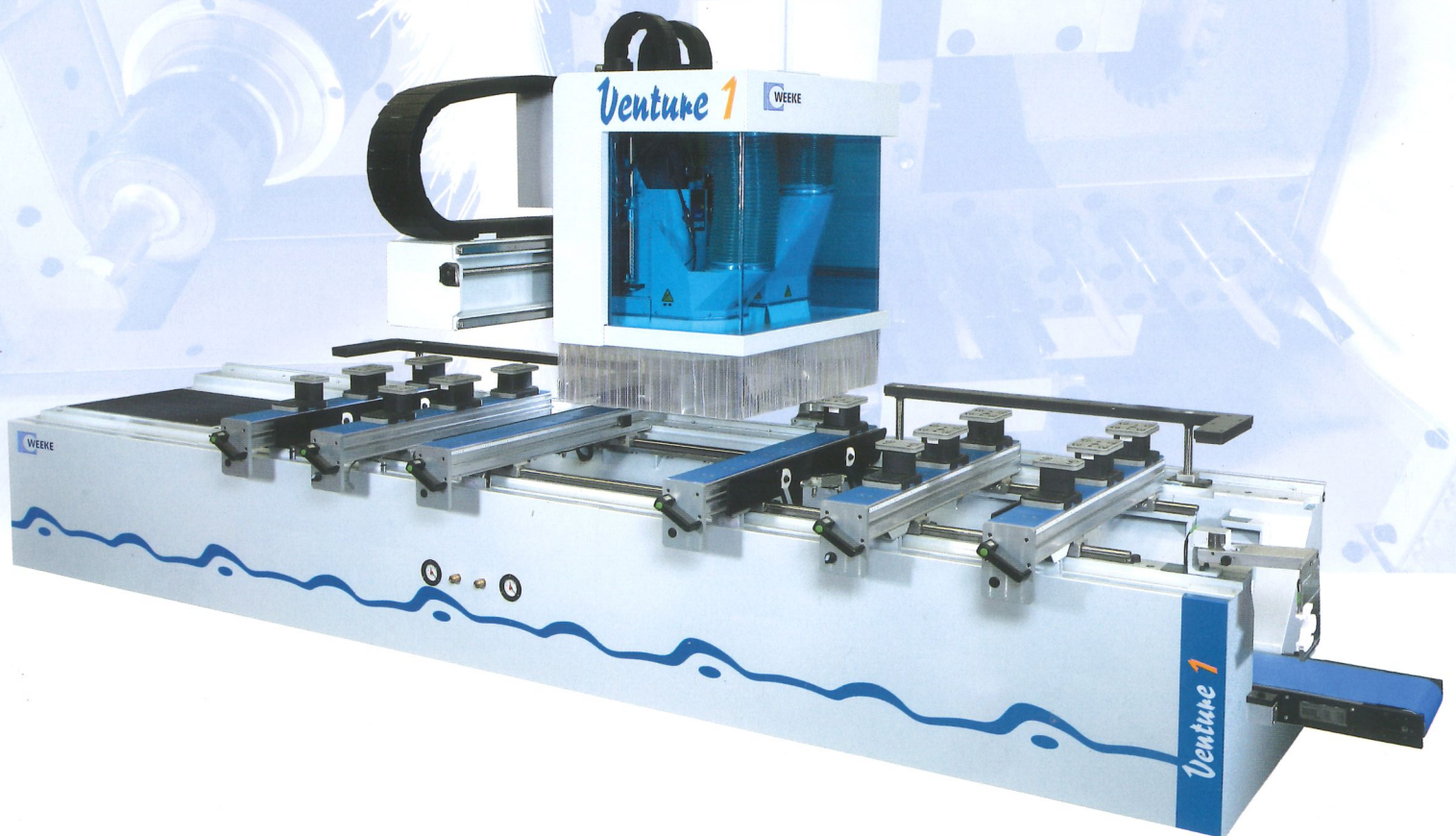


CNC-Bearbeitungszentrum

Venture 1



2006/2007

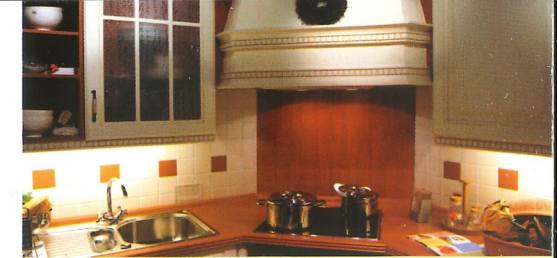


Venture 1

Arbeitsfeld:
3250 x 1050 x 100 mm

Highlights:

- 24 einzeln abrufbare und drehzahlgeregelte High-Speed-Bohrspindeln (18 vertikal / 6 horizontal)
- Absorbierung jeglicher Schwingungen durch die stabile Rahmenkonstruktion – auch bei schwersten Bearbeitungen
- Leistungsstarke 7,5 kW HSK-Frässpindel
- 2 Z-Achsen
- 4 Werkzeugwechsellplätze
- Variable Spanntechnik mit dem Weeke K-Tisch
- Einfachstes pneumatisches Fixieren der Werkstückkonsolen
- Sicheres Positionieren der Sauger durch den Fadenkreuzlaser
- USV (Unterbrechungsfreie Stromversorgung) schützt den Computer vor Schäden bei einer Netzstörung. Durch kontrolliertes Herunterfahren des PC's wird somit Datenverlust vermieden.



power control



- 15" TFT-Bildschirm
- CD-Brenner
- Modem
- USB Schnittstelle im Frontbereich
- Ethernet "on board"
- Schaltschrankposition frei wählbar

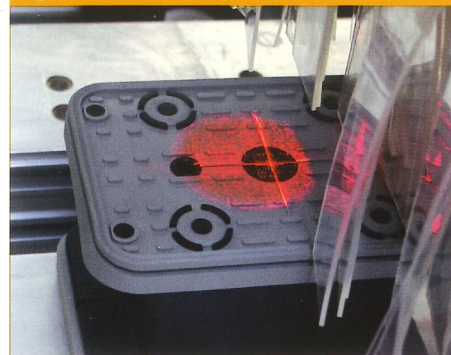


1 Linearführungssystem



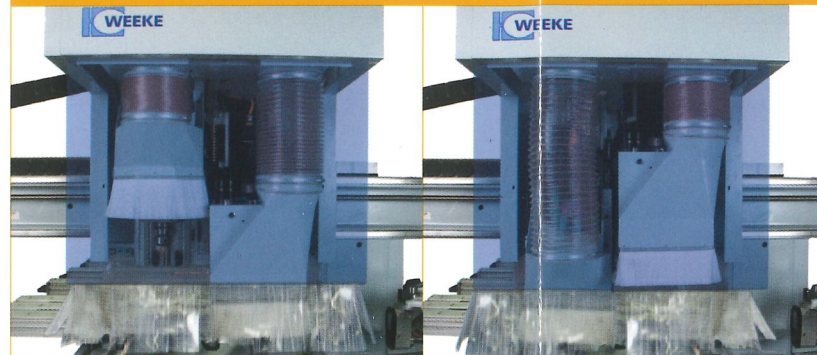
Langlebiges geschlossenes Linearführungssystem

2 Laserpositionierung



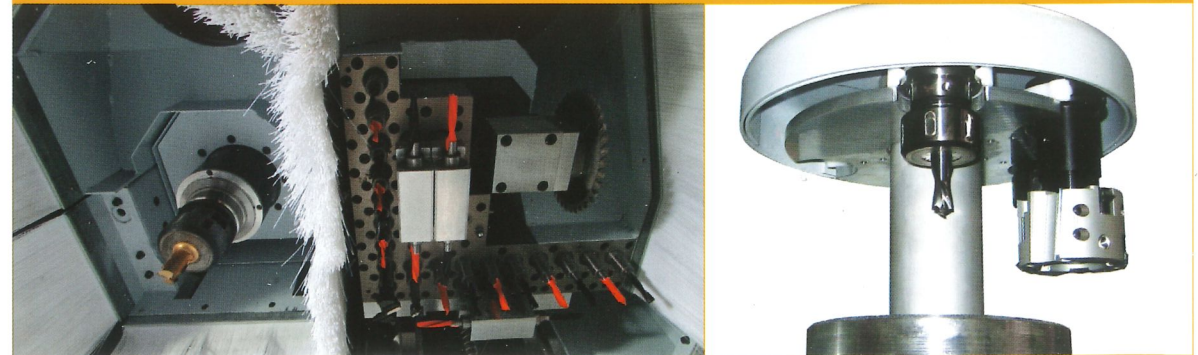
Einfaches Positionieren der Sauger durch den Fadenkreuzlaser

2 Z-Achsen



Optimale Absaugung und größerer Einsatzbereich für Bearbeitungswerkzeuge

3 Konfiguration

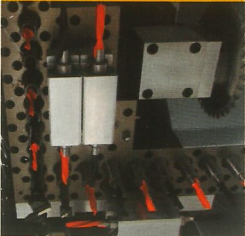


■ 18 Bohrspindeln vertikal ■ 6 Bohrspindeln horizontal ■ 1 Fräsmotor mit 7,5 kW
■ 1 Nutsäge (Ø 125 mm / 90°) ■ 4-fach Werkzeugwechsler in X-Richtung mitfahrend (3 x Ø 80 mm / 1 x Ø 135 mm)

Abbildungen können auch Optionen zeigen

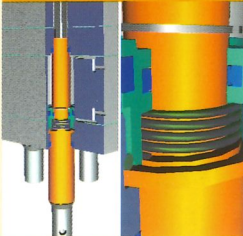
All inclusive – Für Sie als Standard

High-Speed-Bohrspindeln



Drehzahl 1500-7500 min⁻¹

Automatische Spindelklemmung



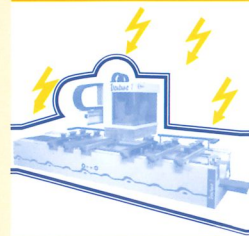
Patentiertes System für eine immer exakte Bohrtiefe bei verschiedenen Werkstoffen

Werkstück-einlegehilfen



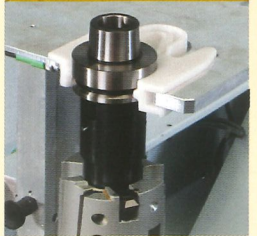
4 robuste Einlegehilfen zum Belegen schwerer Werkstücke

USV



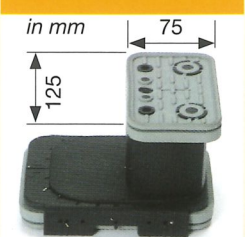
Schützt den Computer bei Netzstörung

Werkzeugeinlegeplatz



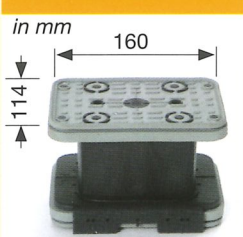
Sicheres und schnelles Beschicken des Werkzeugwechsellmagazines

Vakuumsauger



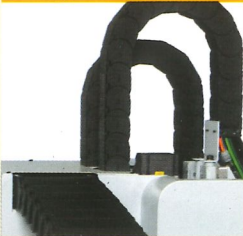
4 Vakuumschmalsauger

Vakuumsauger



10 Standard-Vakuumblocksauger

Geschlossene Energieketten



Sichere und geschützte Kabelführung (X-Y-Z)

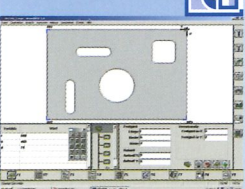
Werkzeugsatz



Standardmäßig von Anfang an top ausgerüstet

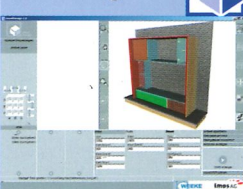
Software

woodWOP



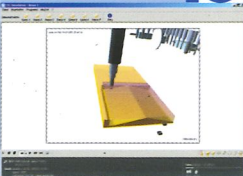
- Moderne auf Windows® basierende Software
- Mehr als 10.000 Installationen weltweit

woodDesign



- Möbel einfach konstruieren in 3D mit Stücklistenabgabe und Export von Schnittplänen

3D CNC-Simulator



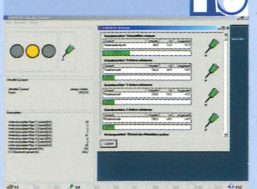
- Simuliert die Bearbeitungsabläufe der im NC-Programm festgelegten Reihenfolge
- Ermöglicht Zeitberechnungen
- Kollisionsüberprüfung der Vakuumsauger

MCC

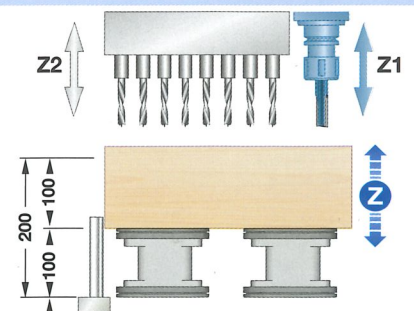
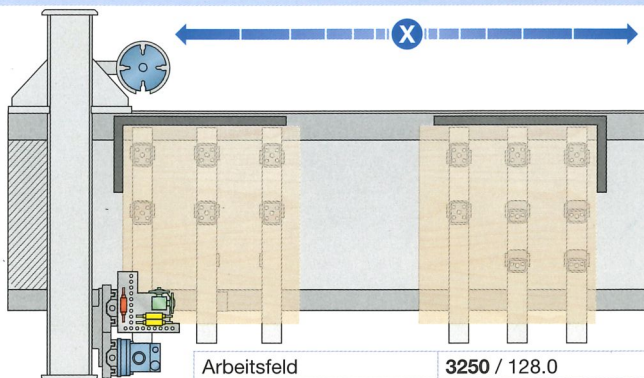


- Moderne einfache Steuerung der Maschinentfunktionen über Softkeys
- Graphische Belegung
- Platzoptimierung

MDE



- Erfassung und Auswertung von Maschinenzuständen über Zeitzähler und Ereigniszähler



Arbeitsfeld	3250 / 128.0	1050 / 41.3	100 / 3.9
Verfahrwege	3860 / 152.0	1542 / 60.7	Z1: 250 / 9.8 (Z2: 185 / 7.3)
Fräsbearbeitung	3603 / 141.9	1120 / 44.1	100 / 3.9
Wechselsfeldbearbeitung	1450 / 57.1		
Pendelbearbeitung	1100 / 43.3		
		mm / Zoll	

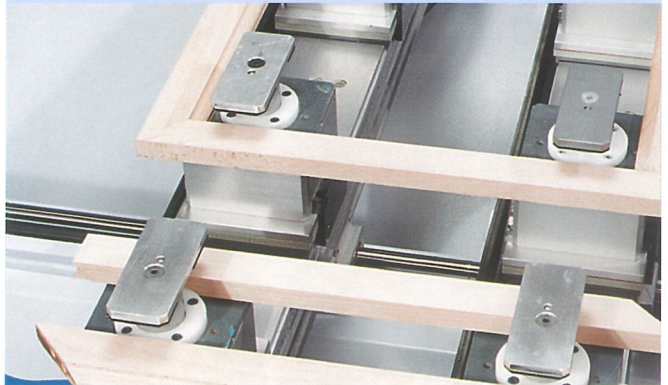
Optionen *Venture 1*

Klimaanlage



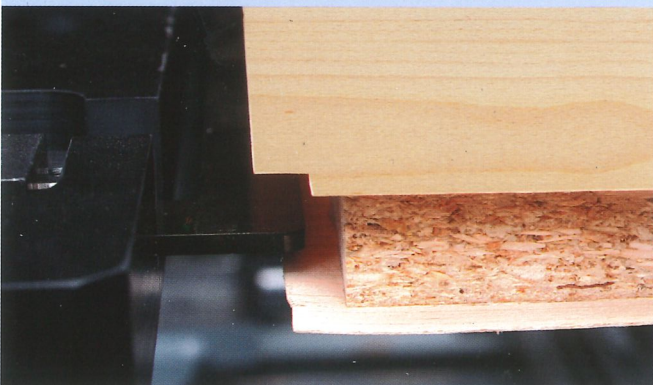
Klimatisierter Schaltschrank

Multispannsystem



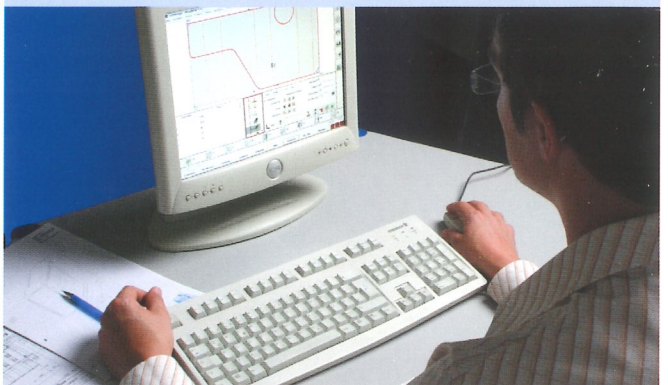
Z.B. für Rahmen- und Schmalteile

Anschläge bei Furnierüberstand



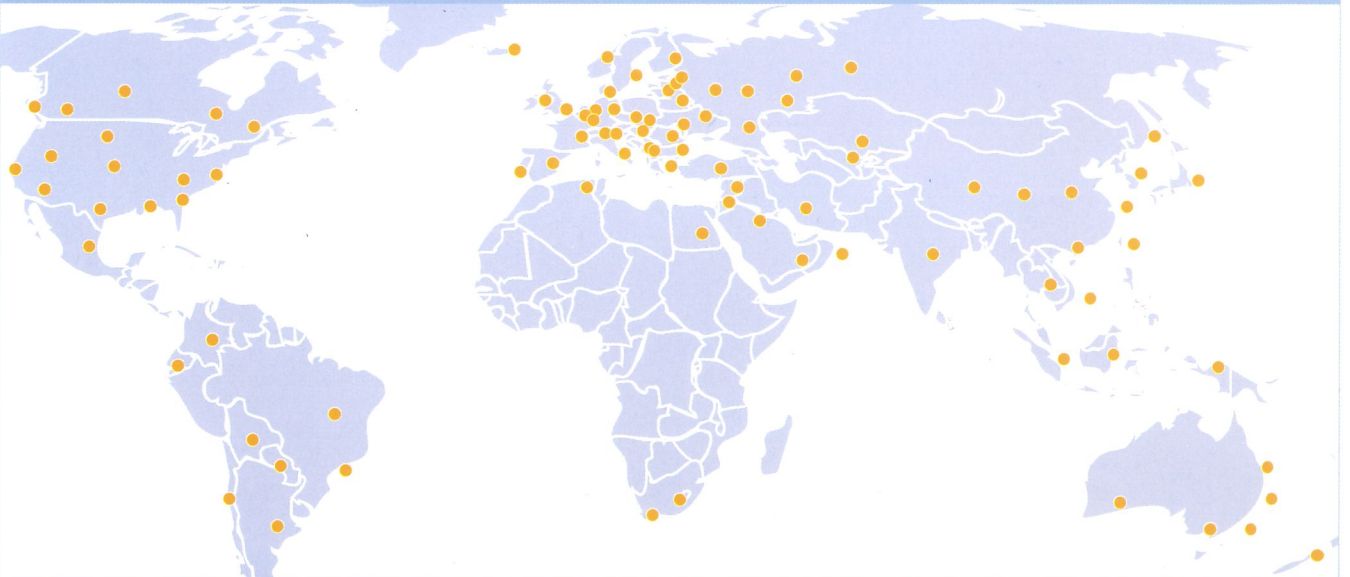
Gewährleistet einfaches Positionieren bei Material mit Furnierüberstand

Software

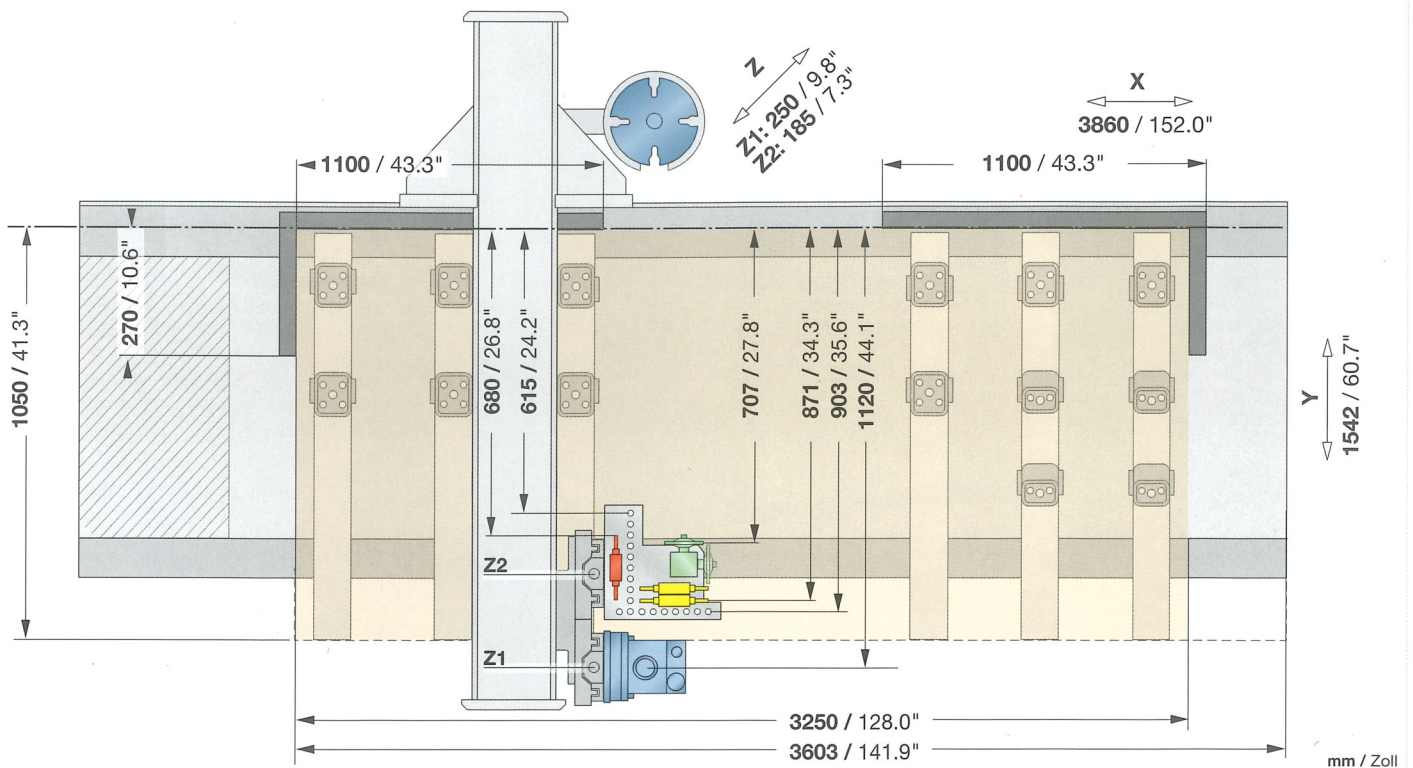


■ DXF-Postprozessor ■ Barcode Software

Weltweite Vertretungen - Wir sind in Ihrer Nähe!



Venture 1



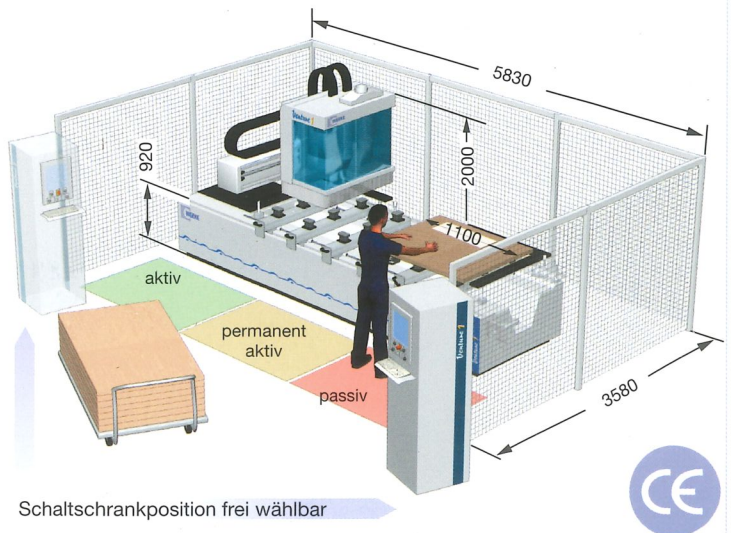
Venture 1 072006

Technische Änderungen und Weiterentwicklungen vorbehalten. Maschinenfotos zeigen auch Optionen, die nicht zur Standardausführung gehören. Technische Daten beziehen sich auf Standardbestückungen und sind nicht für den Auftrag bindend.

Weltweit für Sie erreichbar!



- Ferndiagnose durch die Standard-Modem-Anbindung möglich
- Kompetenter Ersatzteilservice
- Weeke Kommunikation: Jederzeit aktuelle Informationen auf unserer Website: www.weeke.de
- Jederzeit Fragen, Anregungen, Kritik und Lob: info@weeke.de



TECHNISCHE DATEN

Verfahrwege X - Y - Z-Achse (Z1/Z2)	mm	3860-1542 - 250/185
Verfahrgeschwindigkeit X - Y - Z-Achse	m/min	60 - 50 - 15
Druckluftanschluss	Zoll	R 1/2
Druckluft	bar	7
Absaugstutzen	mm	Ø 200
Absaugleistung	m³/h	min. 3170
Maschinengesamtgewicht	kg	ca. 4200
Elektrischer Anschlusswert	kW	17,5
Schaltschrankgröße L - B - H	mm	800 - 800 - 1970



WEEKE Bohrsysteme GmbH

Benzstraße 10-16
 33442 HERZEBROCK-CLARHOLZ
 DEUTSCHLAND
 Tel.: +49 5245 445-0
 Fax: +49 5245 445-139
info@weeke.de - www.weeke.de