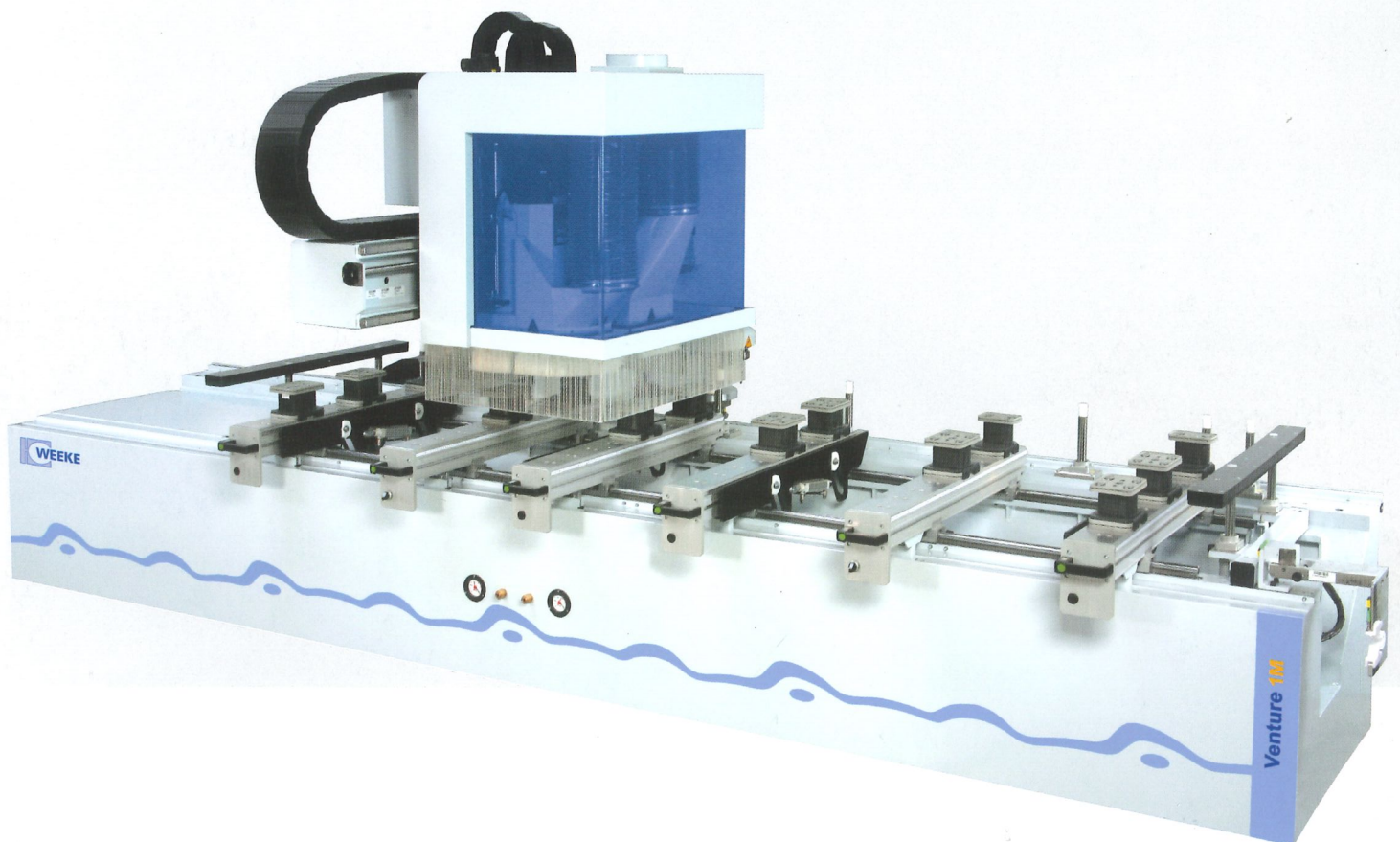


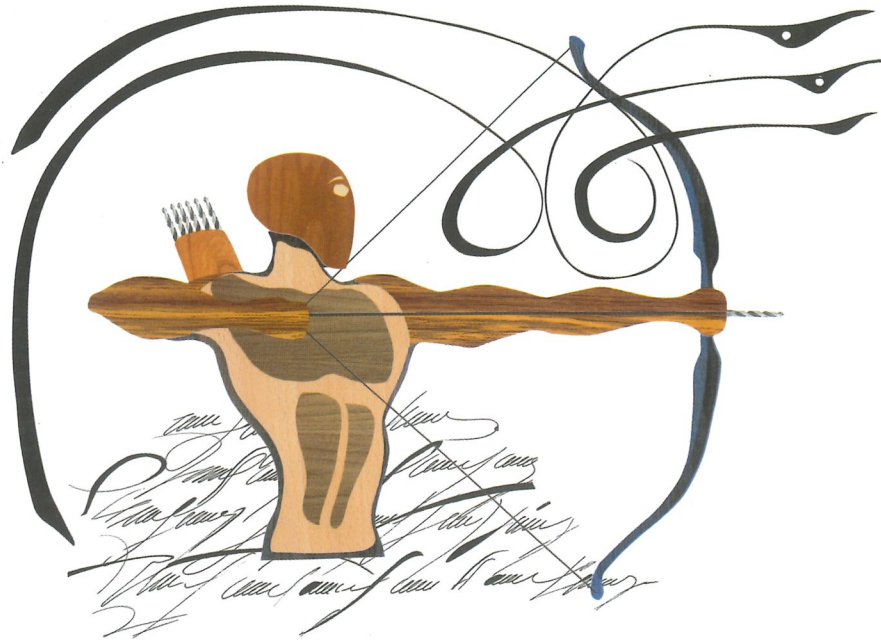
CNC-Bearbeitungszentrum Venture 1M



Venture 1M

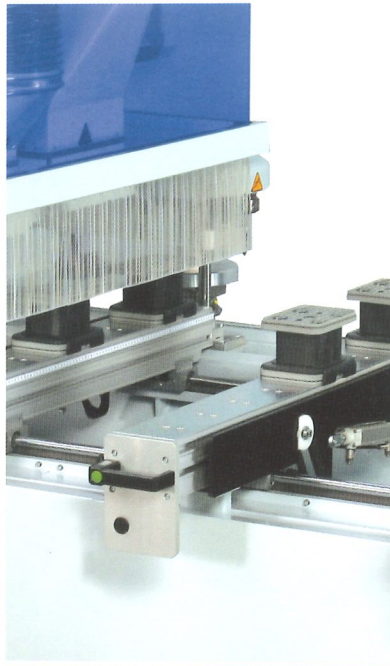


CNC-TECHNOLOGY



Highlights:

- Schwerster Maschinenbau seiner Klasse - 4.200 kg
- Vektorgeschwindigkeit X/Y 110 m/min
- Sicheres Positionieren der Sauger durch den Fadenkreuzlaser
- K-Tisch - schlauchloses Vakuumsystem
- Elektronische Abfrage aller Anschlagzylinder
- High-Speed 7500 - 24 Bohrspindeln (18 vertikal / 6 horizontal)
- Patentiertes Bohrer-Schnellwechselsystem für die vertikalen Spindeln
- Patentierte automatische Spindelklemmung
- High-Speed Nutsäge - 0/90°
- Leistungsstarke 9 kW HSK-Frässpindel
- 6-fach Werkzeugwechsler inkl. Werkzeugeinlegeplatz
- 2 CNC-gesteuerte Z-Achsen
- Softwarepaket für Maschine und PC
- USV (Unterbrechungsfreie Stromversorgung) im Standard
- Werkzeugkoffer »STARTER KIT«



»Qualität ist das Resultat von Können, Motivation – und Standort«

Unsere CNC-Bearbeitungszentren bieten schon heute die Technik der Zukunft. Und das hat einen guten Grund: Tradition.

»Made in Germany« ist für uns Ansporn und Verpflichtung zugleich. Kunden in aller Welt verbinden mit diesem Gütesiegel höchste Ansprüche.

Wir erfüllen sie.



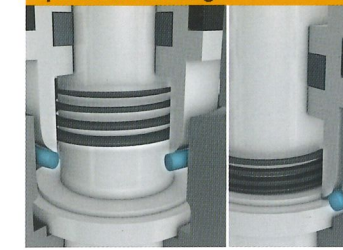


High-Speed 7500



Bohrspindeln mit einer Drehzahl von 1500-7500 min⁻¹ mit patentiertem Schnellwechselsystem

Automatische Spindelklemmung



Patentiertes System für eine immer exakte Bohrtiefe bei verschiedenen Werkstoffen

Werkstückeinlegehilfen



4 robuste Einlegehilfen zum Belegen schwerer Werkstücke



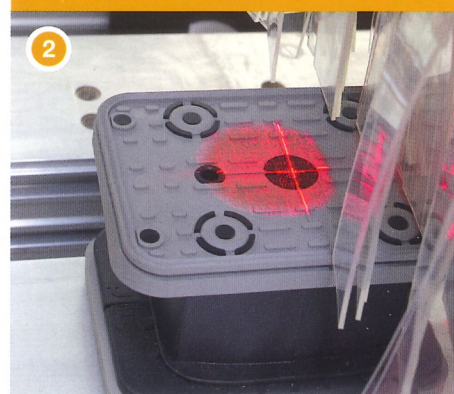
wood loves Venture
// German technology

Elektronische Endlagenabfrage



Erhöhte Sicherheit durch eine elektronische Endlagenabfrage an allen vorhandenen Anschlagzylindern

Laserpositionierung



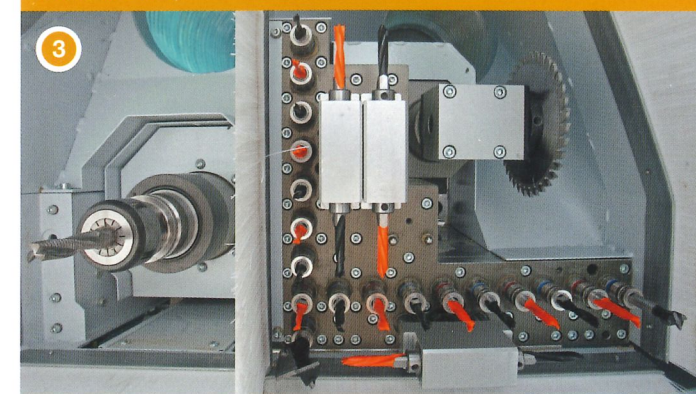
Einfaches Positionieren der Sauger durch den Fadenkreuzlaser

2 CNC-gesteuerte Z-Achsen



- Optimale Absaugung und größerer Einsatzbereich für Bearbeitungsaggregate
- Gewichtverteilung der Masse (Bearbeitungsaggregate) auf die zwei Z-Achsen → mehr Stabilität, höhere Bearbeitungsqualität

Konfiguration



- 18 Bohrspindeln vertikal
- 6 Bohrspindeln horizontal
- 1 Fräsmotor mit 9 kW HSK F 63
- 1 Nutsäge Ø 125 mm (0 / 90°)



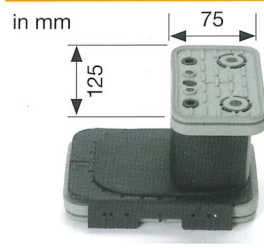
- 6-fach Werkzeugwechsler in X-Richtung, mitfahrend

Geschlossene Energieketten



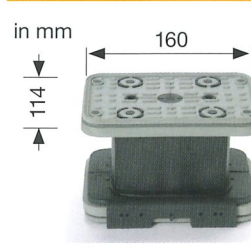
Sichere und geschützte Kabelführung (X-Y-Z)

Vakuumsauger



4 Vakuumschmalsauger

Vakuumsauger



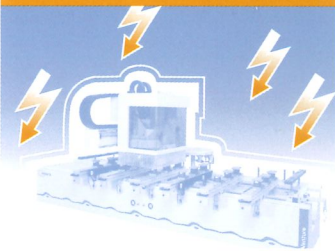
10 Standard-Vakuumblocksauger

Linearführungssystem



Langlebiges geschlossenes Linearführungssystem

USV



Schützt den Computer bei Netzstörung

Werkzeugeinlegeplatz



Sicheres und schnelles Beschriften des Werkzeugwechsellmagazines

Werkzeugkoffer »STARTER KIT«

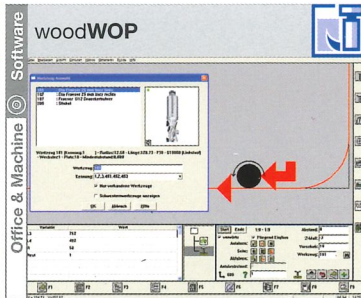


Standardmäßig von Anfang an top ausgerüstet

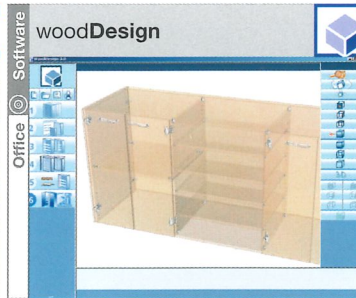
power control PC-85T



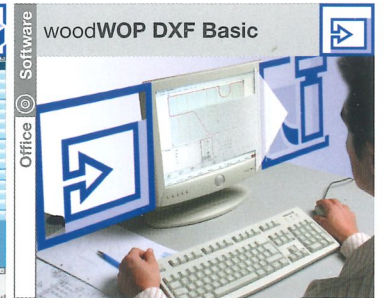
- 17" TFT-Bildschirm
- CD-RW Laufwerk
- Modem
- Front USB Schnittstelle
- Ethernetanschluss 10/100 Mbit
- Ergonomisches Bedienterminal
- Schaltschrankposition frei wählbar (rechts/links)



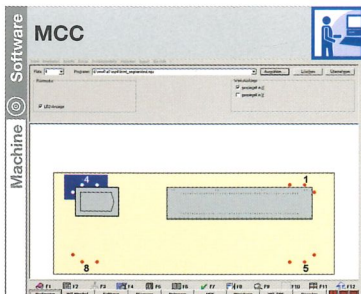
- Moderne auf Windows® basierende Software
- Mehr als 15.000 Installationen weltweit



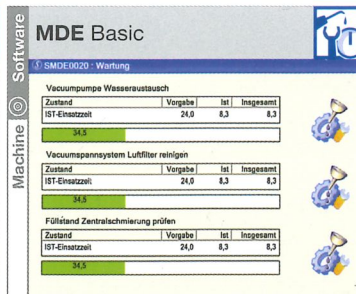
Möbel einfach konstruieren in 3D mit Stücklistenabgabe und Export von Schnittplänen



- Schnittstelle für CAD-Datenimport
- Grundlage für die Erzeugung von woodWOP-Programmen



- Moderne einfache Steuerung der Maschinenfunktionen über Softkeys
- Graphische Belegung



- Erfassung und Auswertung von Maschinenzuständen über Zeit-zähler und Ereigniszähler



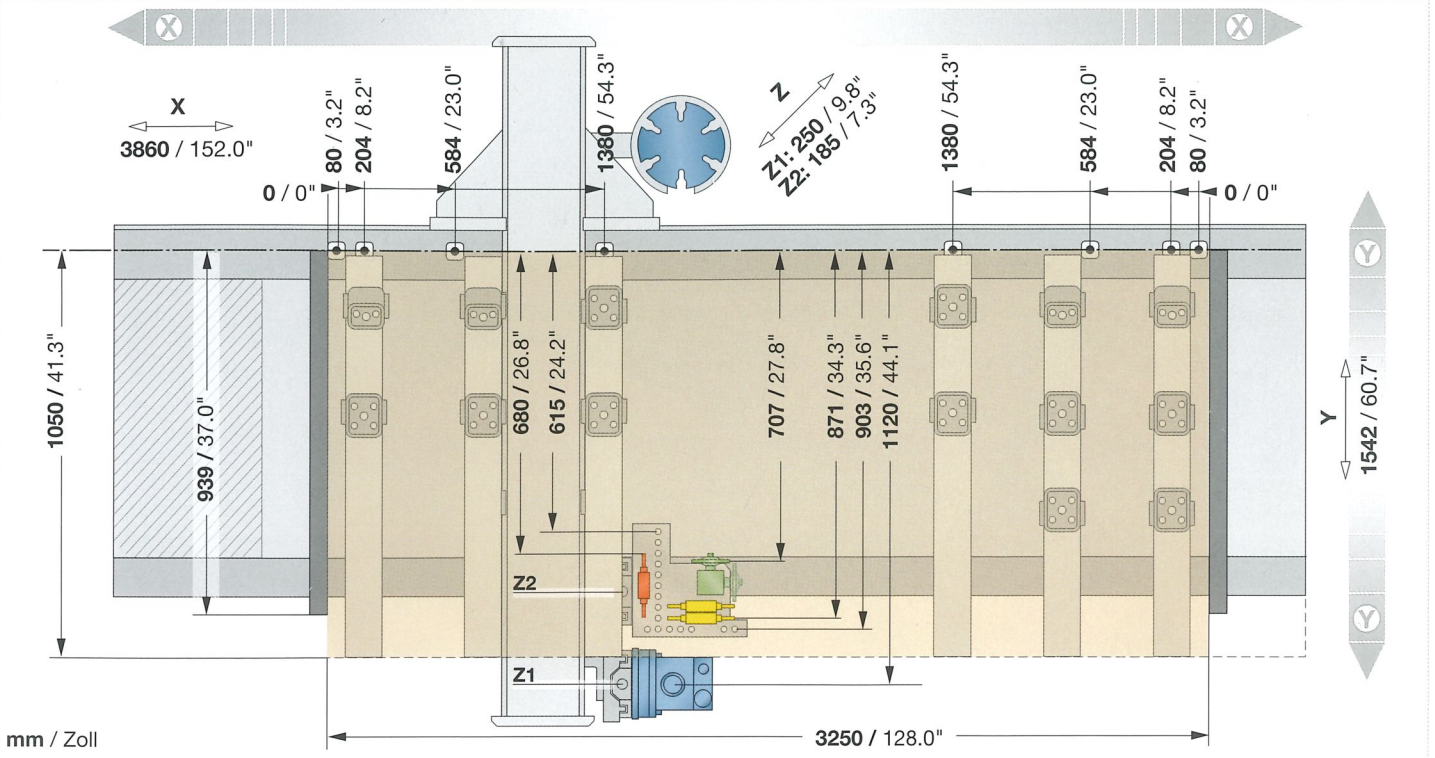
- Simuliert die Bearbeitungsabläufe der im NC-Programm festgelegten Reihenfolge
- Ermöglicht Zeitberechnungen
- Kollisionsüberprüfung der Vakuumsauger

☉ Software	Machine
☉ Software	Office

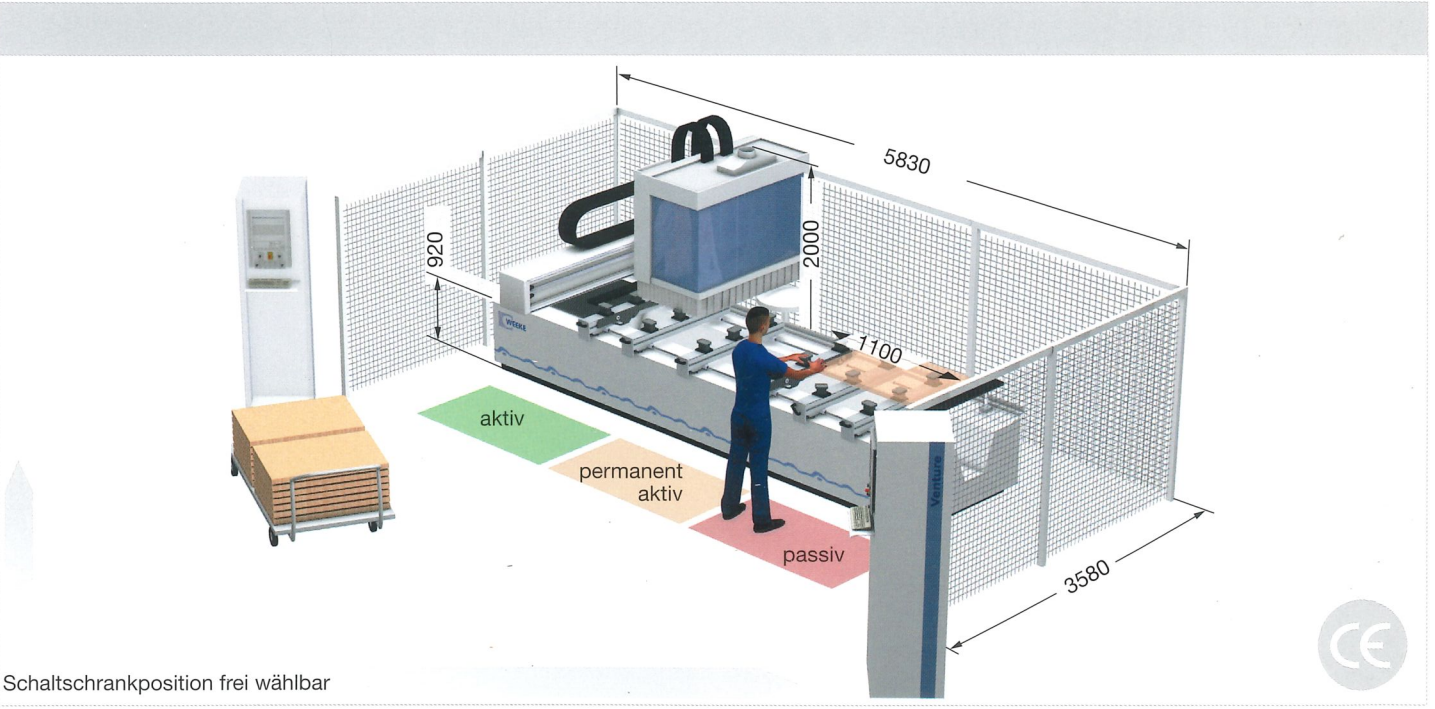
Für die Maschine

Für den PC Arbeitsplatz

Technische Daten



mm / Zoll

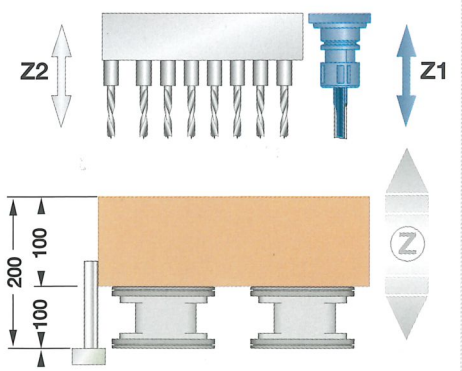


Schaltschrankposition frei wählbar

	X	Y	Z
Arbeitsfeld	3250 / 128.0	1050 / 41.3	100 / 3.9
Verfahrwege	3860 / 152.0	1542 / 60.7	Z1: 300 / 11.8 Z2: 185 / 7.2
Fräsbearbeitung	3595 / 141.5	1120 / 44.1	100 / 3.9
Wechselfeldbearbeitung	1450 / 57.0		
Pendelbearbeitung	1100 / 43.3		

mm / Zoll

Vektorgeschwindigkeit	m/min	(X - Y) 110 - (Z) 20
Druckluftanschluss	Zoll	R 1/2
Druckluft	bar	7
Absaugstutzen	mm	Ø 200
Absaugleistung	m3/h	min. 3170
Maschinengesamtgewicht	kg	ca. 4200
Elektrischer Anschlusswert	kW	17,5
Schaltschrankgröße L - B - H	mm	800 - 800 - 1970



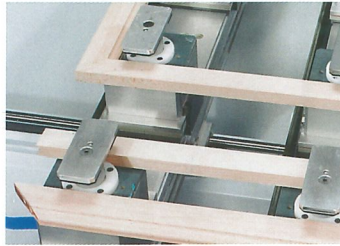
Optionen

Klimaanlage



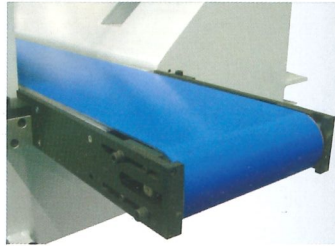
Klimatisierter Schaltschrank

Multispannsystem



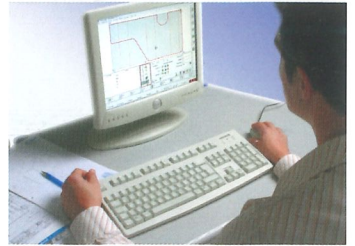
Z.B. für Rahmen- und Schmalteile

Spänetransport



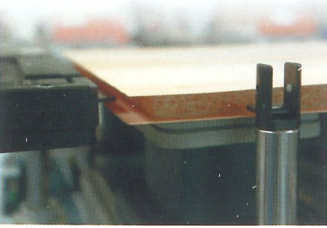
Integriertes Spänetransportband zum Entsorgen der Reststücke und der Späne

Software



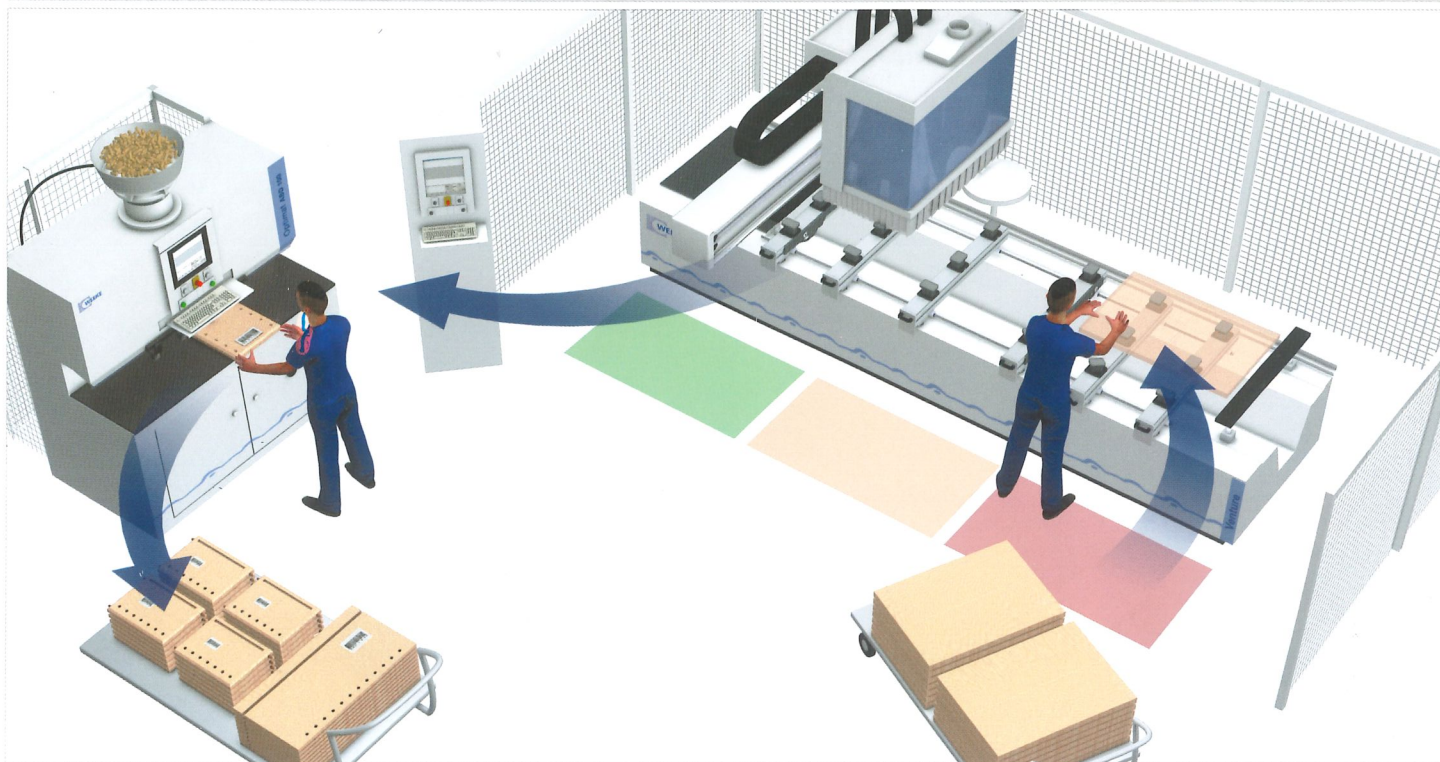
- woodWOP DXF Professional
- MDE Professional
- Barcode Software

Anschläge bei Furnierüberstand



Gewährleistet einfaches Positionieren bei Material mit Furnierüberstand

Handlingsbeispiel: Venture und ABD 100



Venture 1M 122007
Möbelbilder mit freundlicher Genehmigung von Möbel Wöbmann, Gütersloh

Optimat ABD 100



Highlights ABD 100

- Ergänzung zum Bearbeitungszentrum oder als Stand-alone-Solution
- Programmierung über woodWOP
- Einfaches und schnelles Materialhandling
- Keine Rüstzeiten

Weltweit für Sie erreichbar!



- Ferndiagnose durch die Standard-Internet-Anbindung (TSN-Fähigkeit) möglich
- Kompetenter Ersatzteilservice
- WEEKE Kommunikation: Jederzeit aktuelle Informationen auf unserer Website:
www.weeke.de
- Jederzeit Fragen, Anregungen, Kritik und Lob: info@weeke.de

Ein Unternehmen der HOMAG Gruppe

Kontakt



WEEKE Bohrsysteme GmbH
Benzstraße 10-16
33442 HERZEBROCK-CLARHOLZ
DEUTSCHLAND
Tel.: +49 5245 445-0
Fax: +49 5245 445-139
info@weeke.de - www.weeke.de

Technische Änderungen und Weiterentwicklungen vorbehalten. Maschinenfotos zeigen auch Optionen, die nicht zur Standardausführung gehören. Technische Daten beziehen sich auf Standardbestellungen und sind nicht für den Auftrag bindend.