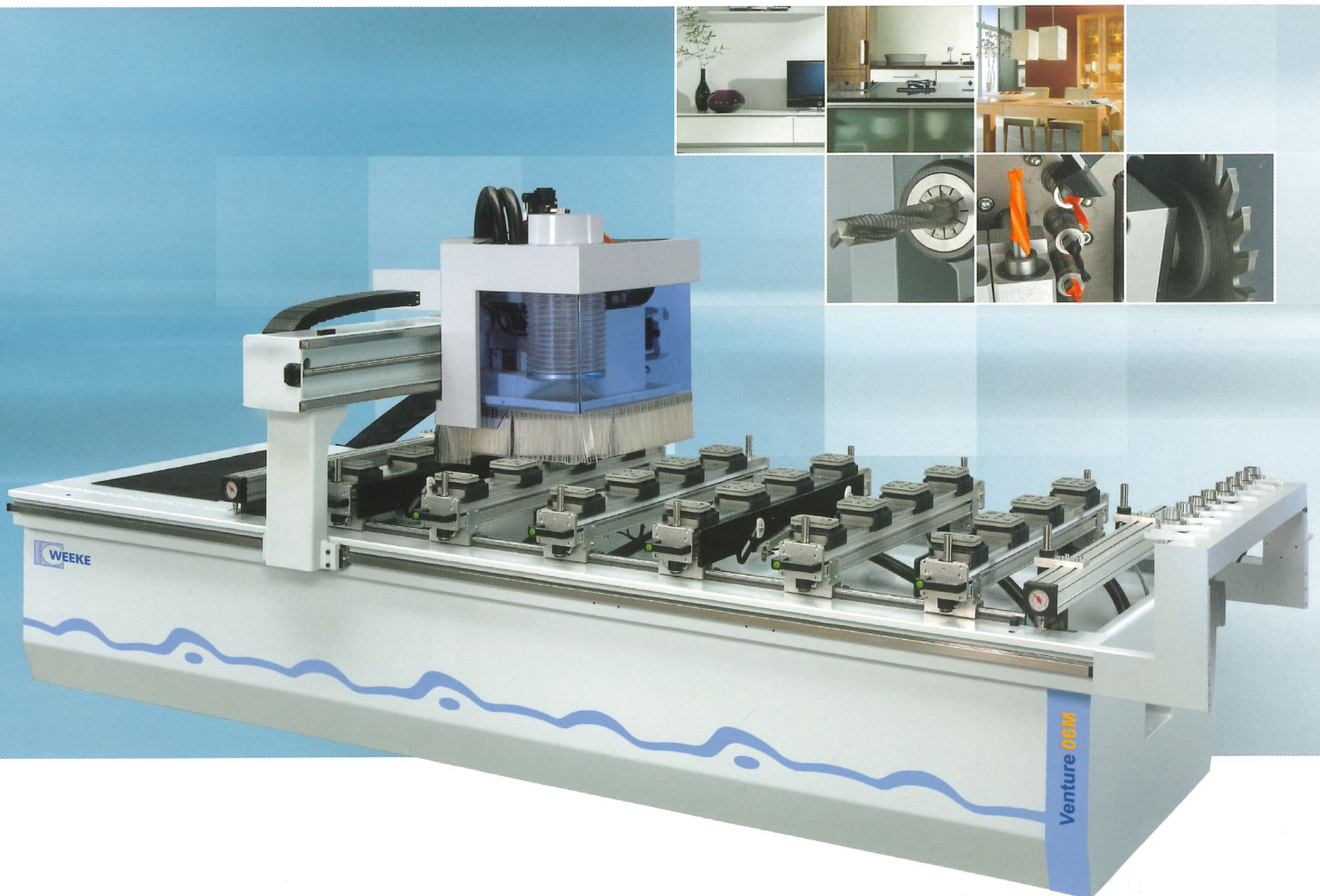
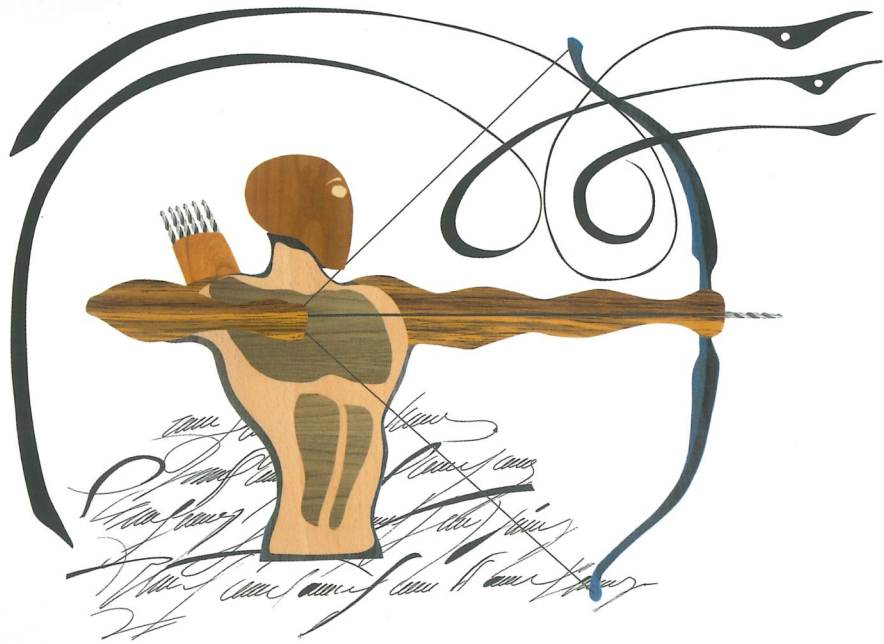


CNC-Bearbeitungszentrum Venture 06





Highlights:

- Vektorgeschwindigkeit X/Y 80 m/min
- 24 Vakuumsauger im Standard
- K-Tisch - schlauchloses Vakuumspannsystem
- Zweite Anschlagreihe im Standard
- Elektronische Abfrage aller Anschlagzylinder
- High-Speed 7500 - 14 Bohrspindeln (8 vertikal / 6 horizontal)
- Patentiertes Bohrer-Schnellwechselsystem für die vertikalen Spindeln
- Patentierte automatische Spindelklemmung
- High-Speed Nutsäge (0° / 90°)
- 9 kW HSK-Frässpindel
- 8-fach Werkzeugwechselsystem inklusive Werkzeugeinlegeplatz
- Softwarepaket für Maschine und PC
- USV (Unterbrechungsfreie Stromversorgung) im Standard
- Werkzeugkoffer »STARTER KIT«



»Qualität ist das Resultat von Können, Motivation – und Standort«

Unsere CNC-Bearbeitungszentren bieten schon heute die Technik der Zukunft. Und das hat einen guten Grund: Tradition.

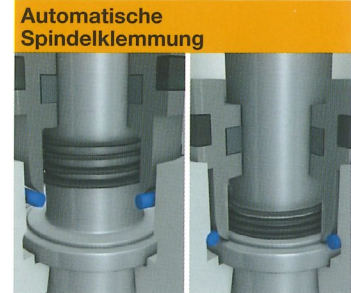
»Made in Germany« ist für uns Ansporn und Verpflichtung zugleich. Kunden in aller Welt verbinden mit diesem Gütesiegel höchste Ansprüche.

Wir erfüllen sie.





Bohrspindeln mit einer Drehzahl von 1500-7500 min⁻¹ mit patentiertem Schnellwechselsystem



Patentiertes System für eine immer exakte Bohrtiefe bei verschiedenen Werkstoffen



4 robuste Einlegehilfen zum Belegen schwerer Werkstücke



wood loves Venture
// German Technology

Werkzeugwechselsystem



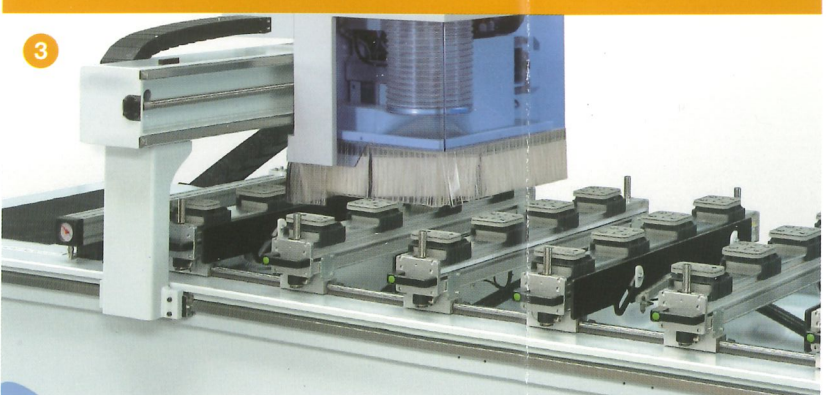
8-fach Werkzeugwechsler (Pick-up)

K-Tisch



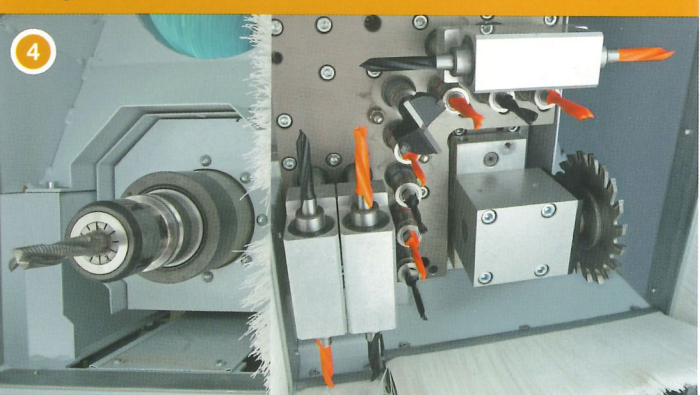
Schlauchloses Vakuumspannsystem

Portalbauweise



Sorgt bei rasanten Geschwindigkeiten für hohe, gleichbleibende Bearbeitungsqualität

Konfiguration



- 8 Bohrspindeln vertikal
- 6 Bohrspindeln horizontal
- 1 Fräsmotor mit 9 kW HSK
- 1 Nutsäge Ø 125 mm (0° / 90°)

Elektronische Endlagenabfrage



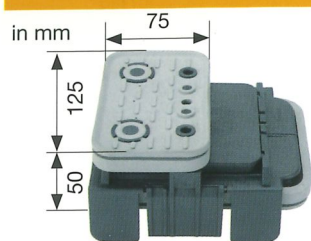
Erhöhte Sicherheit durch eine elektronische Endlagenabfrage an allen vorhandenen Anschlagzylindern

Geschlossene Energieketten



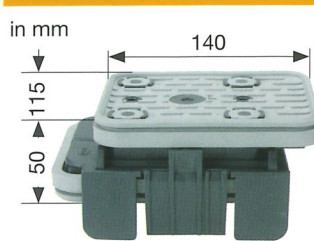
Sichere und geschützte Kabelführung (X-Y-Z)

Vakuumsauger



6 Vakuumschmalsauger

Vakuumsauger



18 Vakuumblocksauger

Linearführungssystem



Langlebiges geschlossenes Linearführungssystem

power control PC85



- 17" TFT-Bildschirm
- Intel® Core™ 2 Duo Prozessor
- Modem
- Front USB-Schnittstelle
- Ethernetanschluss 10/100 Mbit
- Ergonomisches Bedienterminal
- Schaltschrankposition frei wählbar (rechts/links)

USV



Schützt den Computer bei Netzstörung

Werkzeugeinlegeplatz



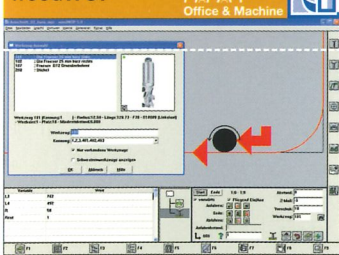
Sicheres und schnelles Beschießen des Werkzeugwechselmagazines

Werkzeugkoffer »STARTER KIT«



Standardmäßig von Anfang an top ausgerüstet

woodWOP



- Moderne auf Windows® basierende Software
- Mehr als 16.000 Installationen weltweit

woodDesign



Möbel einfach konstruieren in 3D mit Stücklistenausgabe und Export von Schnittplänen

woodWOP DXF Basic



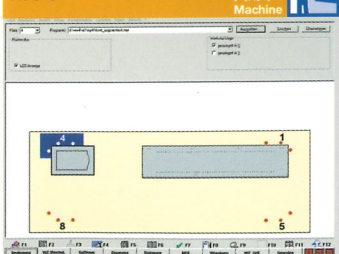
- Schnittstelle für CAD-Datenimport
- Grundlage für die Erzeugung von woodWOP-Programmen

woodAssembler



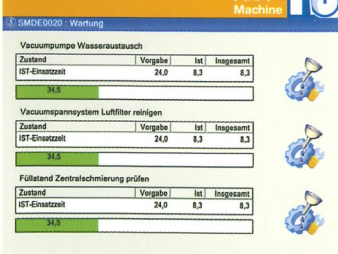
- Zur 3D-Visualisierung von woodWOP-Programmen (MPR)
- Ermöglicht den Zusammenbau von einzelnen Werkstücken zu fertigen Objekten

MCC



- Einfache Steuerung der Maschinenfunktionen über Softkeys
- Grafische Belegung

MDE Basic



- Erfassung und Auswertung von Maschinenzuständen über Zeitgeber und Ereigniszähler

3D CNC-Simulator

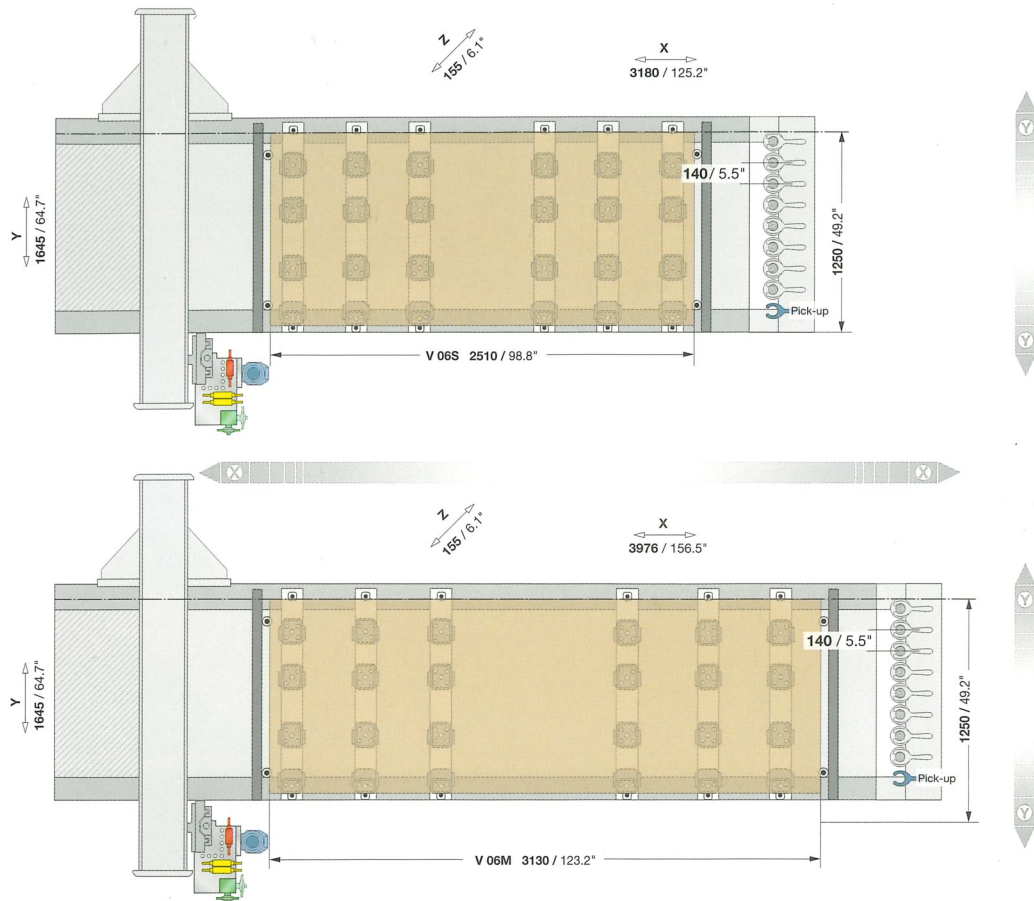


- Simuliert die Bearbeitungsabläufe der im NC-Programm festgelegten Reihenfolge
- Ermöglicht Zeitberechnungen
- Kollisionsüberprüfung der Vakuumsauger

Software Für die Maschine

Software Für den PC-Arbeitsplatz

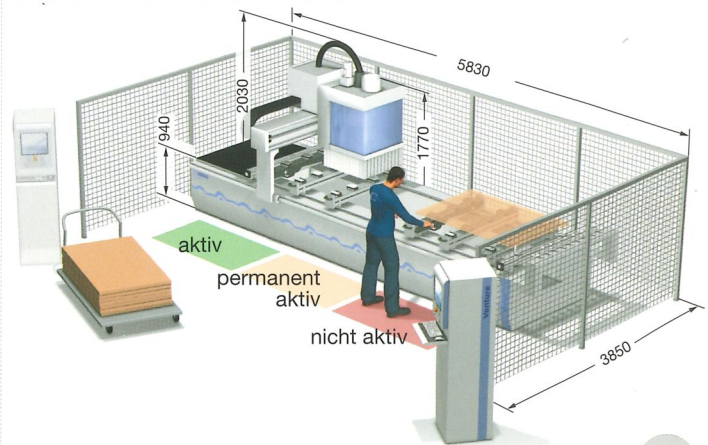
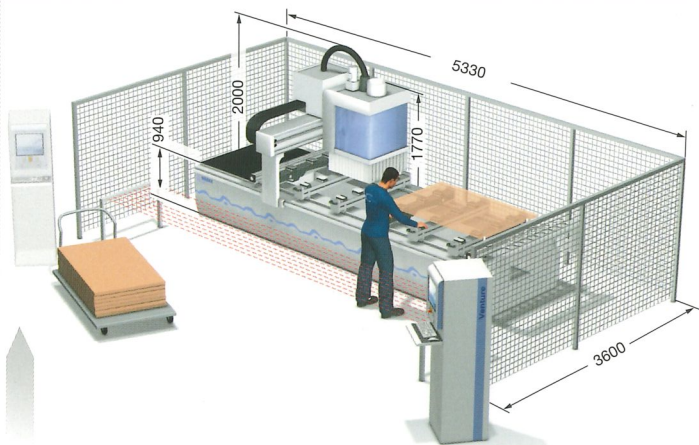
Technische Daten Venture 06



mm / Zoll

06S

06M



Pendelbearbeitung möglich

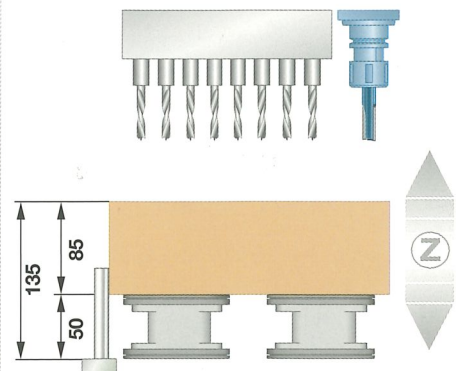
Schaltschrankposition frei wählbar

	X		Y	Z
Venture	06S	06M		
Arbeitsfeld	2510 / 98.8	3130 / 123.2	1250 / 49.2	85 / 3.4
Verfahrwege	3180 / 125.2	3976 / 156.5	1645 / 64.7	155 / 6.1

mm / Zoll

06S / 06M

Vektorgeschwindigkeit	m/min	(X - Y) 80 - (Z) 20
Druckluftanschluss	Zoll	R ½
Druckluft	bar	7
Absaugstutzen	mm	Ø 250
Absaugleistung	m³/h	min. 4950
Maschinengesamtgewicht	kg	ca. 3300 / 3700
Elektrischer Anschlusswert	kW	16,5
Schaltschrankgröße L - B - H	mm	800 - 800 - 1970



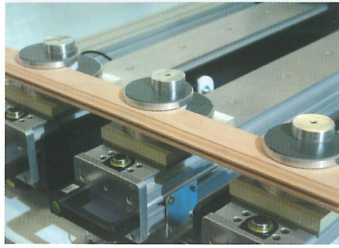
Optionen

Klimaanlage



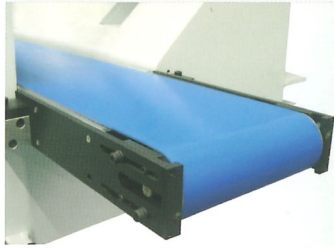
Klimatisierter Schaltschrank

Multispannsystem



Z.B. für Rahmen- und Schmalteile

Spänetransport



Integriertes Spänetransportband zum Entsorgen der Reststücke und der Späne

Software

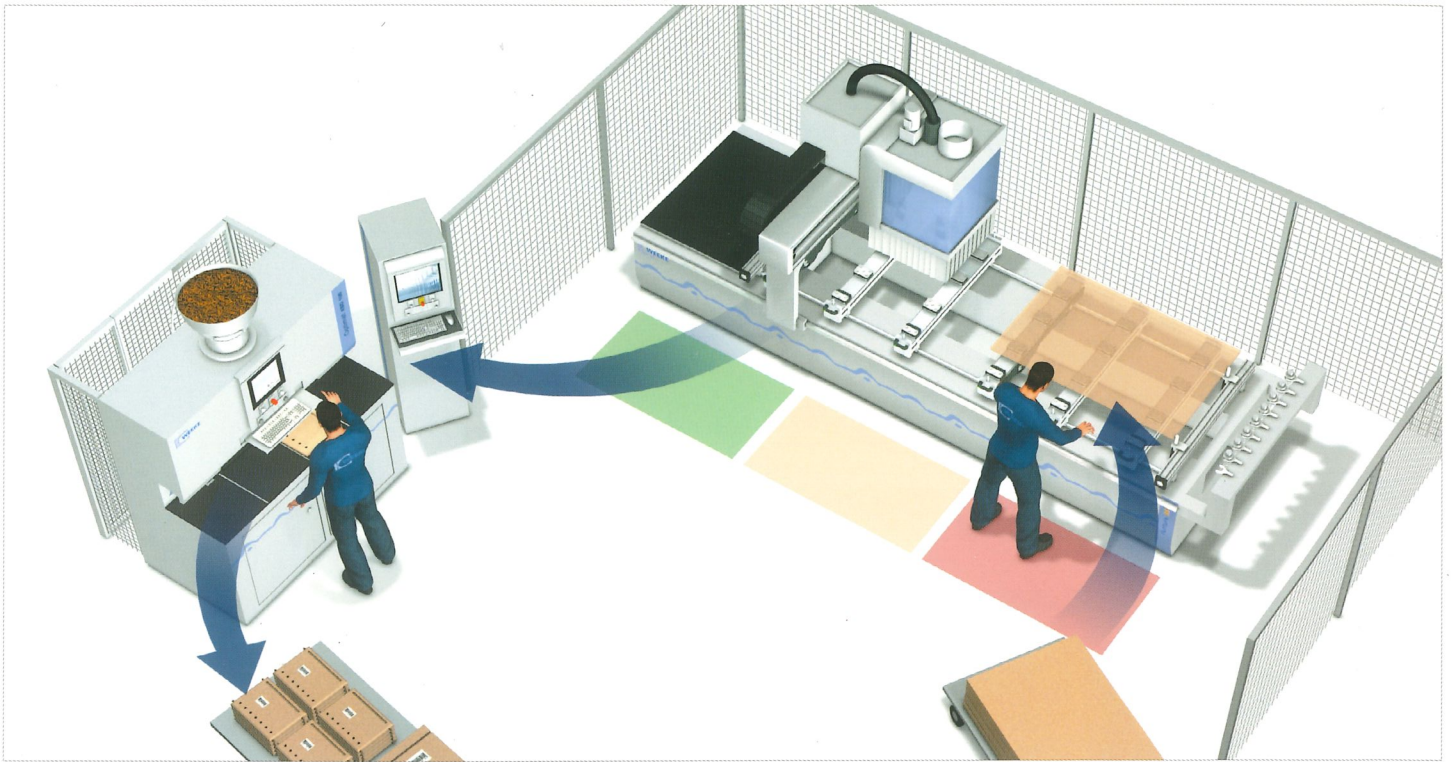


- woodWOP DXF Professional
- MDE Professional
- Barcode Software

Abbildungen können auch Optionen zeigen



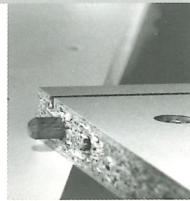
Handlingsbeispiel: Venture und ABD 100



Venture 06.05.2009

Möbelbilder mit freundlicher Genehmigung von Möbel Wüstmann, Gütersloh

Optimat ABD 100



Highlights ABD-Baureihe

- Bohren und Dübeln leicht gemacht
- CNC-gesteuert
- Ergänzung zum Bearbeitungszentrum oder als Stand-alone-Solution
- Programmierung über woodWOP
- Einfaches und schnelles Materialhandling
- Keine Rüstzeiten

Weltweit für Sie erreichbar!



- Ferndiagnose durch die Standard-Internet-Anbindung (TSN-Fähigkeit) möglich
- Kompetenter Ersatzteilservice
- WEEKE Kommunikation: Jederzeit aktuelle Informationen auf unserer Website:
www.weeke.de
- Jederzeit Fragen, Anregungen, Kritik und Lob: info@weeke.de

Ein Unternehmen der HOMAG Gruppe

Kontakt



WEEKE Bohrsysteme GmbH
Benzstraße 10-16
33442 Herzebrock-Clarholz
DEUTSCHLAND
Tel.: +49 5245 445-0
Fax: +49 5245 445-139
info@weeke.de - www.weeke.de

Technische Änderungen und Weiterentwicklungen vorbehalten. Maschinenfotos zeigen auch Optionen, die nicht zur Standardausführung gehören. Technische Daten beziehen sich auf Standardbestückungen und sind nicht für den Auftrag bindend.