



# WEGOMA – Transportwagen

Logistik  
im Betrieb.





### WEGOMA-Fixlängenwagen FW 2200 + FW 2300

- Praktisch für Sortierung, Lagerung und Transport zugeschnittener Armierungsprofile.
- Platzsparend durch stehende Anordnung der Profile.
- Sechs Fächer.
- Vier Lenkrollen.

### WEGOMA-Profilwagen vertikal PWV 2800 + PWV 2900

- Für Transport und platzsparende Zwischenlagerung von Profilzuschnitten.
- Stabiler Aufbau, große Tragkraft.
- Facheiler höhenverstellbar und kunststoffbeschichtet.
- Grundrahmen verzinkt.
- Vier Lenkrollen, davon zwei feststellbar.
- Zwei Ausführungen: 9 bzw. 19 Fächer.



△ ◁ Profilwagen vertikal PWV 2900

△ △ Fixlängenwagen FW 2200

### WEGOMA-Profilwagen horizontal PWH 1100 + PWH 1202

- Für Stabmaterial und Profilzuschnitte.
- Großes Fassungsvermögen.
- Je Stütze 4 doppelseitige, nach hinten geneigte Auflagearme.
- Auflagearme zur optimalen Einteilung höhenverstellbar, kunststoffbeschichtet.
- Mittelstützen seitlich verstellbar für kurze Zuschnitte.
- Vier Lenkrollen, davon zwei feststellbar.



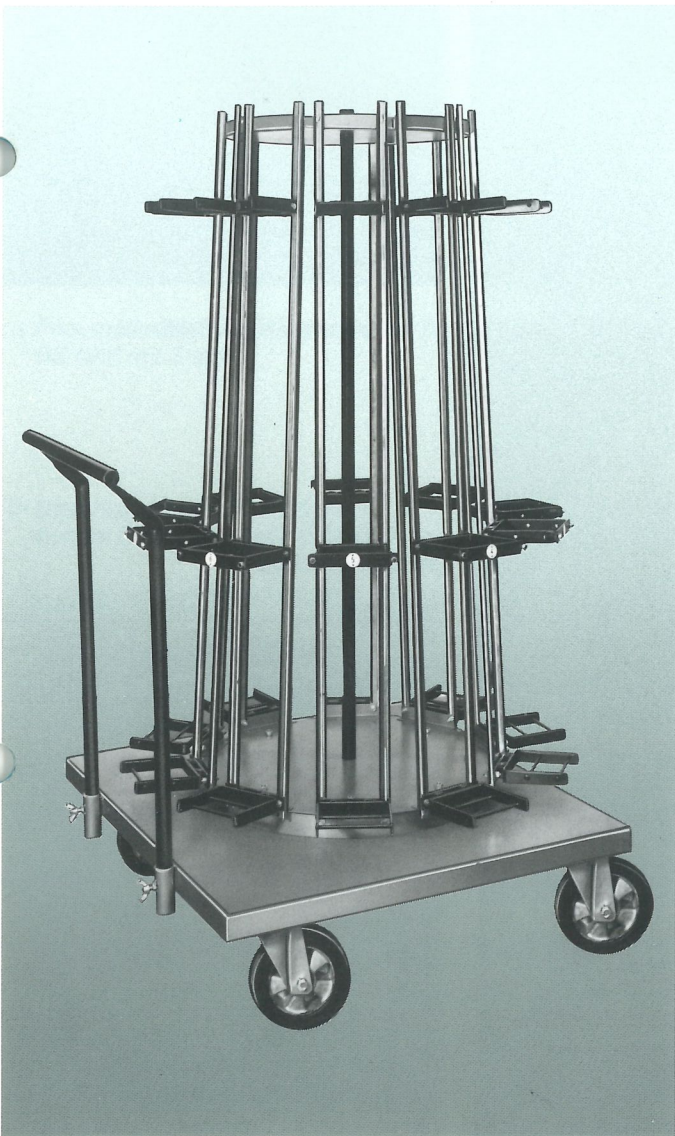
◁ Profilwagen horizontal PWH 1202



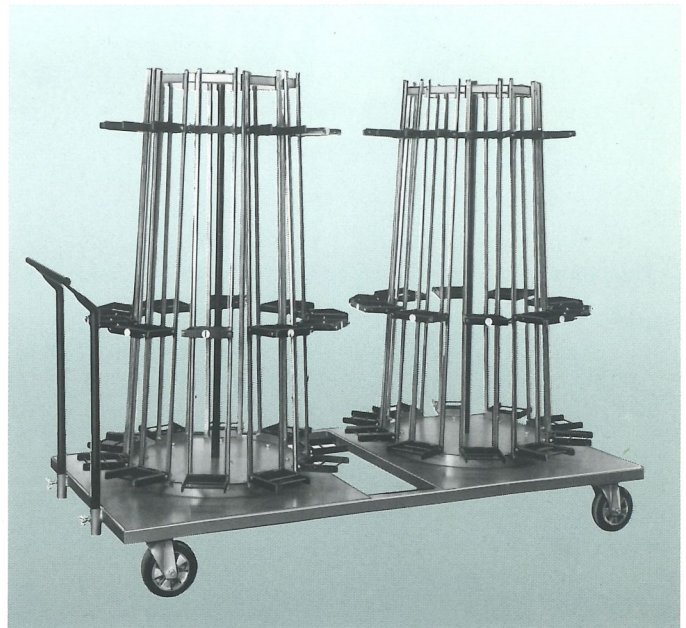


## WEGOMA-Karussell-Profilwagen KPW 2512 + KPW 2524

- Ideales Transportmittel für Profilzuschnitte. Stets griffbereites Material.
- Zwei Ausführungen mit einem oder mit zwei Karussellen.
- Je Karussell zehn drehbare Fächer.
- Jedes Fach faßt vier Profilabschnitte.
- Sicherungsklappen an allen Fächern verhindern das Herauskippen der Profile. Fachbügel höhenverstellbar.
- Zwei Lenkrollen, zwei Bockrollen  $\varnothing$  200 mm, gummibereift.
- Verzinkte Auflagerasten.



△ Karussell-Profilwagen KPW 2512



△ Karussell-Profilwagen KPW 2524

### Technische Daten

Fixlängenwagen	FW 2200	FW 2300
Länge	800 mm	800 mm
Breite	600 mm	600 mm
Höhe	750 mm	1050 mm
Tragkraft	300 kg	300 kg
Gewicht	30 kg	32 kg

Profilwagen horizontal	PWH 1100	PWH 1202
Länge	1650 mm	2050 mm
Breite	850 mm	850 mm
Höhe	1900 mm	1900 mm
Doppelauflagen	12 St.	16 St.
Gewicht	60 kg	70 kg

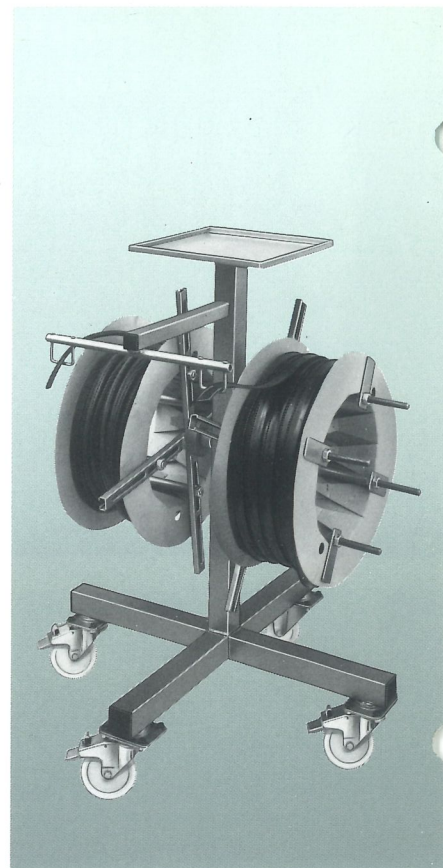
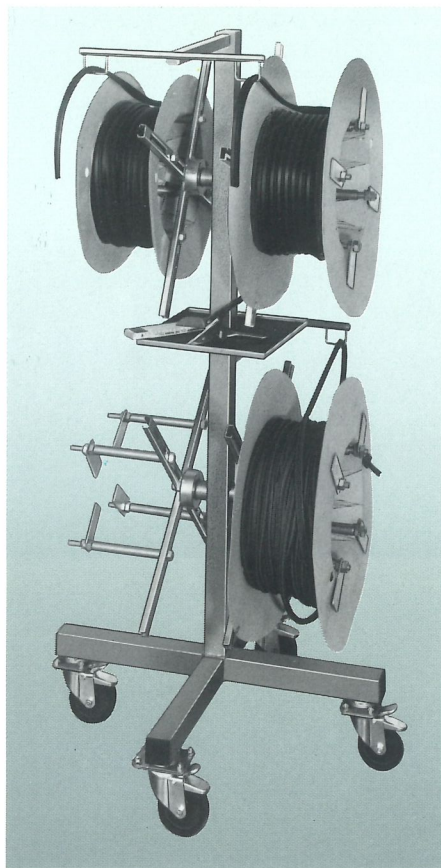
Profilwagen vertikal	PWV 2800	PWV 2900
Länge	1000 mm	2000 mm
Breite	900 mm	900 mm
Höhe	1730 mm	1730 mm
Tragkraft	400 kg	800 kg
Gewicht	52 kg	78 kg

Karussell-Profilwagen	KPW 2512	KPW 2524
Länge	1150 mm	2300 mm
Breite	1100 mm	1100 mm
Höhe	1950 mm	1950 mm
Gewicht	130 kg	240 kg



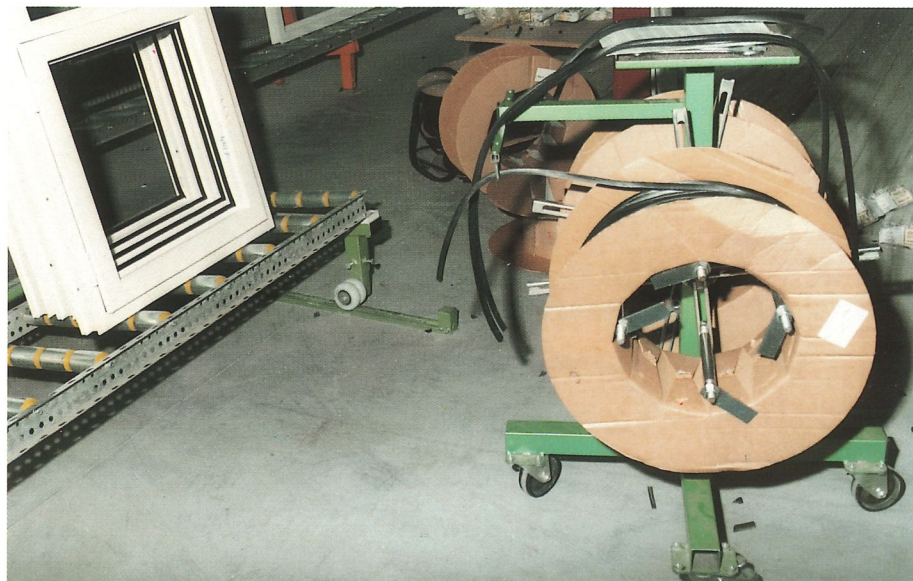
## WEGOMA-Haspelwagen HW 1600 + HW 1640

- Unentbehrlich beim Dichtungeinziehen.
- Geeignet für unterschiedliche Dichtungsrollen zwischen 150 mm und 560 mm Durchmesser.
- Zwei Ausführungen: für zwei oder vier Rollen.
- Praktische Werkzeugablage.
- Vier Lenkrollen, davon zwei feststellbar.



▷ Haspelwagen HW 1640

△ Haspelwagen HW 1600



### Technische Daten

Haspelwagen	HW 1600	HW 1640
Länge	800 mm	800 mm
Breite	800 mm	800 mm
Höhe	1100 mm	1800 mm
Gewicht	30 kg	40 kg

Beschlagwagen	BW 1000
Länge	1100 mm
Breite	700 mm
Höhe	1200 mm
Gewicht	60 kg

Beschlagschere	BS 1001
Länge	400 mm
Breite	100 mm
Höhe	620 mm
Druckluftanschluß	6–8 bar
Gewicht	18 kg

Kleinteilewagen	KW 800	KWA 900
Länge	600 mm	1000 mm
Breite	600 mm	900 mm
Höhe ohne Rollen	1200 mm	1100 mm
Gewicht	18 kg	35 kg

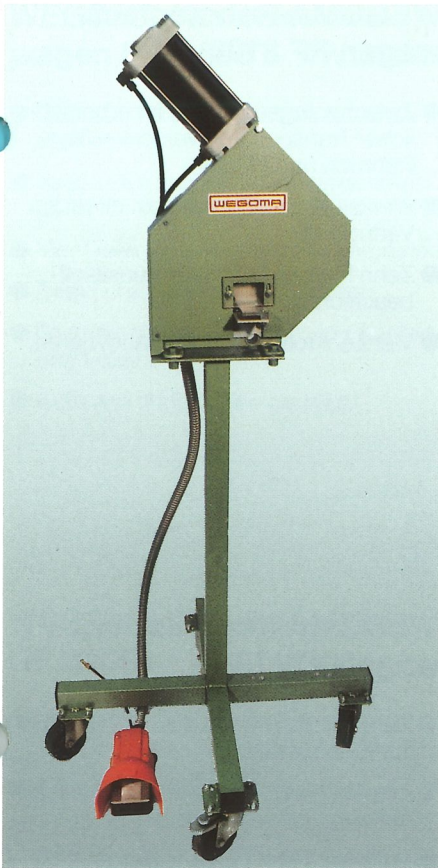
## WEGOMA-Beschlagwagen BW 1000

- Für die Bereitstellung der Beschläge.
- Übersichtliche und griffbereite Ordnung nach Beschlaglängen.
- Sieben Beschlag-Aufnahmefächer in Stufen angeordnet.
- Zwei Ablagen für Zubehör und Werkzeug, höhenverstellbar.
- Solides Fahrgestell.
- Vier Lenkrollen, davon zwei feststellbar.



◁ Beschlagwagen BW 1000





△ Pneumatische Beschlagschere BS 1001 mit Stativ

▷ Beschlagschere BS 1001 montiert an Beschlagswagen BW 1000

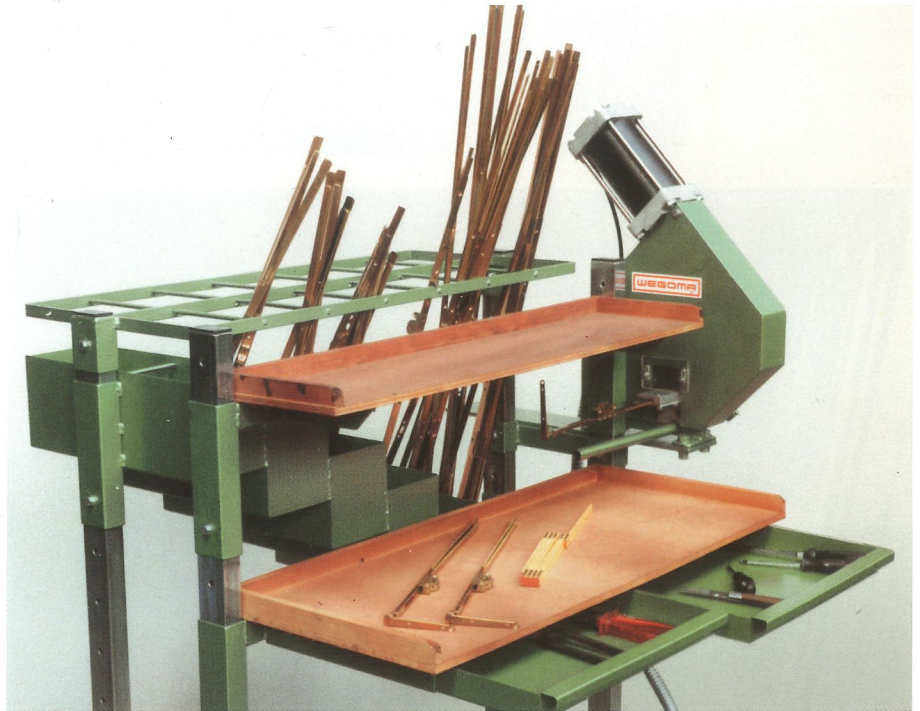


△ Kleinteilewagen KWA 900 mit Werkzeugablage und Schubladen

▷ Kleinteilewagen KW 800

## WEGOMA-Beschlagschere BS 1001 pneumatisch

- Gehört an Anschlagplatz oder an den Beschlagwagen.
- Präzises Ablängen jedes Euro-Beschlages.
- Pneumatische Funktion über Hand- oder Fußventil.
- Auf Wunsch: Längenanschlag links oder rechts für Serienfertigung. Stativ mit vier Lenkrollen, davon zwei feststellbar. Aufnahme für Beschlagwagen.

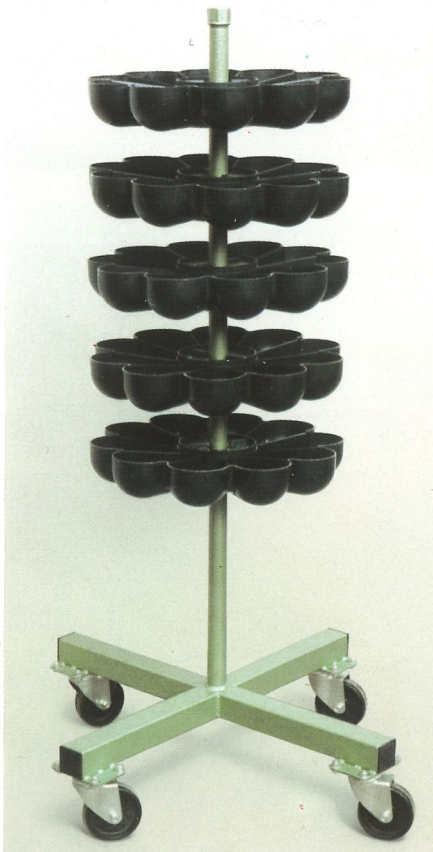


## WEGOMA-Kleinteilewagen KW 800

- Übersichtliche Aufbewahrung von Kleinteilen aller Art.
- Fünf drehbare Schalenteller.
- Je Schalenteller zehn Fächer.
- Stabiler Aufbau.
- Vier Lenkrollen.

## WEGOMA-Kleinteilewagen KWA 900 mit Werkzeugablage

- Kleinteile griffbereit sortiert.
- Vier drehbare Schalenteller mit je zehn Fächern.
- Ablagefläche für Werkzeug.
- Schalenteller und Ablagen sind höhenverstellbar.
- Vier Lenkrollen, davon zwei feststellbar.
- Auf Wunsch: Zwei Schubladen.





▷ Rahmenfach-  
wagen RF 3100



**WEGOMA-Rahmenfach-  
wagen RF 3100**

- Zwischenlagerung und innerbetrieblicher Transport von verschweißten Rahmen und Flügeln.
- Werkstücke stehen einzeln direkt zur Verfügung.
- Zehn Fächer. Fächerteiler kunststoffbeschichtet.
- Vier Lenkrollen. Gut zu manövrieren.



**WEGOMA-Kommissions-  
wagen KW 1550**

- Zum Fenstertransport im Betrieb und zur Einbaustelle.
- Alle Auf- und Anlageflächen mit schonenden Gummileisten belegt.
- Auflagen nach hinten geneigt.
- Mittelstützen verstellbar.
- Vier Lenkrollen  $\varnothing$  100 mm.

**Technische Daten**

Rahmenfachwagen	RF 3100
Länge	1060 mm
Breite	1100 mm
Höhe	1340 mm
Gewicht	50 kg

Kommissionswagen	KW 1550	
Länge	1600 mm	
Breite	950 mm	
Höhe ohne Rollen	1815 mm	
Ladebreite/Ladehöhe	720/1600 mm	
Gewicht	60 kg	

Kommissionswagen	KW 1500	KW 2000
Länge	1900 mm	1900 mm
Breite	1050 mm	1050 mm
Höhe ohne Rollen	1500 mm	2000 mm
Ladebreite	760 mm	760 mm
Gewicht	90 kg	105 kg

Glasfachwagen	GF 3200
Länge	1330 mm
Breite	1000 mm
Höhe	1400 mm
Gewicht	60 kg

Glaswagen	GW 1700	GW 1800
Länge	1500 mm	1800 mm
Breite	800 mm	1100 mm
Höhe	1500 mm	1800 mm
Auflagebreite	2x200 mm	2x350 mm
Tragkraft	1000 kg	1000 kg
Gewicht	80 kg	110 kg

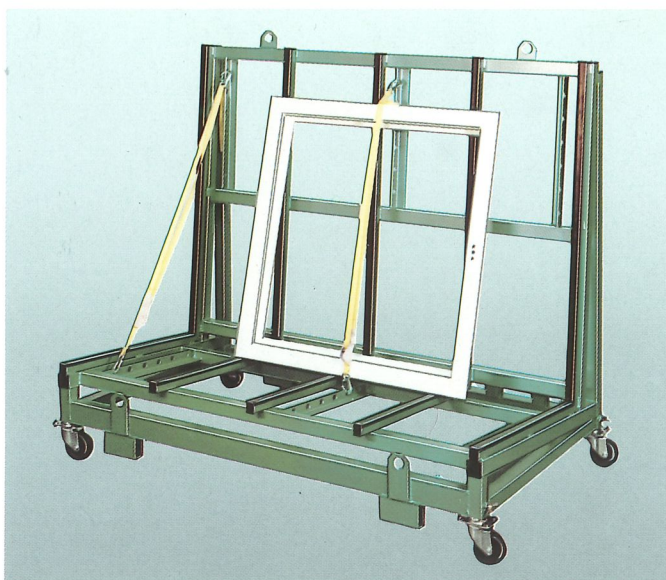
▷ Kommissions-  
wagen KW 1550





## WEGOMA-Kommissionswagen KW 1500 + KW 2000

- Robuste, verwindungsfreie Konstruktion.
- Rationeller und sicherer Fenstertransport.
- Vier Ösen für Kran- und Staplerbetrieb.
- Zwei Lenk- und zwei Bockrollen.
- Gummibelag zum Schutz von Kanten und Ecken.
- Auflagen nach hinten geneigt.



◁ Kommissionswagen KW 1500

## WEGOMA-Glasfachwagen GF 3200

- Kommissionierte Scheiben einzeln sortiert.
- Geschützt, griffbereit.
- 24 Fächer. Fächerteiler kunststoffbeschichtet und beliebig höhenverstellbar.
- Vier Lenkrollen.



◁ Glasfachwagen GF 3200

## WEGOMA-Glaswagen GW 1700 + GW 1800

- Sicherer Glastransport im Betrieb, zur Baustelle und vor Ort.
- Gummiauflagen schützen Flächen und Kanten.
- Auflagen nach hinten geneigt.
- Robuste, widerstandsfähige Konstruktion.
- Zwei Lenkrollen, zwei Bockrollen  $\varnothing 200$  mm.



◁ Glaswagen GW 1700



**WEGOMA®**

**WEGOMA GmbH**  
Maschinenfabrik  
Gewerbestraße 44  
D-75006 Bretten  
Germany  
Tel. 0 72 52/9 11-0  
Tfax. 0 72 52/9 11-233

**WEGOMA NORD**  
An der Knippenburg 111  
D-46238 Bottrop  
Germany  
Tel. 0 20 41/18 99-0  
Tfax. 0 20 41/18 99-16

**Great Britain**  
WEGOMA UK LTD.  
Long March Industrial Estate  
Daventry Northants NN 11 4 PQ  
Tel. 3 27-7 84 44 · Tx. 317 201  
Tfax. 3 27-7 11 51

**France**  
WEGOMA S.A.R.L.  
Zone Industrielle B.P.46  
F-67590 Schweighouse s/Moder  
Tel. 88.72.79.90 · Tx. 870.216  
Tfax. 8872.7531

**Benelux**  
WEGOMA BENELUX B.V.  
Edyweg 6  
NL-6956 BB Spankeren/Dieren  
Tel. 83 30-2 20 83 · Tx. 3 71 75  
Tfax. 83 30-2 27 33

**Skandinavien**  
WEGOMA SKANDINAVIEN A/S  
Rundinsvej 50, Box 220  
DK-3200 Helsingør  
Tel. 45-48 79 46 11  
Tfax. 45-48 79 50 92

**Italia**  
WEGOMA S.R.L.  
Via del Pino No. 7  
I-47038 Santarcangelo di Romagna/Fo.  
Tel. (05 41) 62 09 44 · Tfax. (05 41) 62 09 56

**España**  
WEGOMA S.A.  
Puig i Xuriger, 44-46  
E-08004 Barcelona  
Tel. 3-4 41 42 09 · Tfax. 3-4 41 46 00

**USA**  
WEGOMA INC.  
2368 East Enterprise Parkway  
Twinsburg/Ohio 44087  
Tel. 216/425-32 81 · Tx. 6 711 031  
Tfax. 216/425-83 98

**Canada**  
WEGOMA INC.  
55 Administration Rd.  
Concord/Ontario L4K 4G9  
Tel. 416/660-4660 · Tfax 416/660-4670

**Türkiye**  
WEGOMA MAK. TİC. LTD. ŞTİ  
Kayaşdağı Cad. Yazıcı Sok. No: 7  
TR İnönü Mahallesi / Kadıköy-İstanbul  
Tel: 216-3 84 15 16 · Tfax: 216-3 73 95 14

**Hellas**  
WEGOMA HELLAS EPE  
Vosporou 21  
GR 54454 Thessaloniki  
Tel. 90 56 14

# Rationalisierung im Fensterbau



Technische Änderungen vorbehalten.  
Farbe RAL 6011, grün, Hammerschlag.  
Sonderfarbe auf Anfrage.