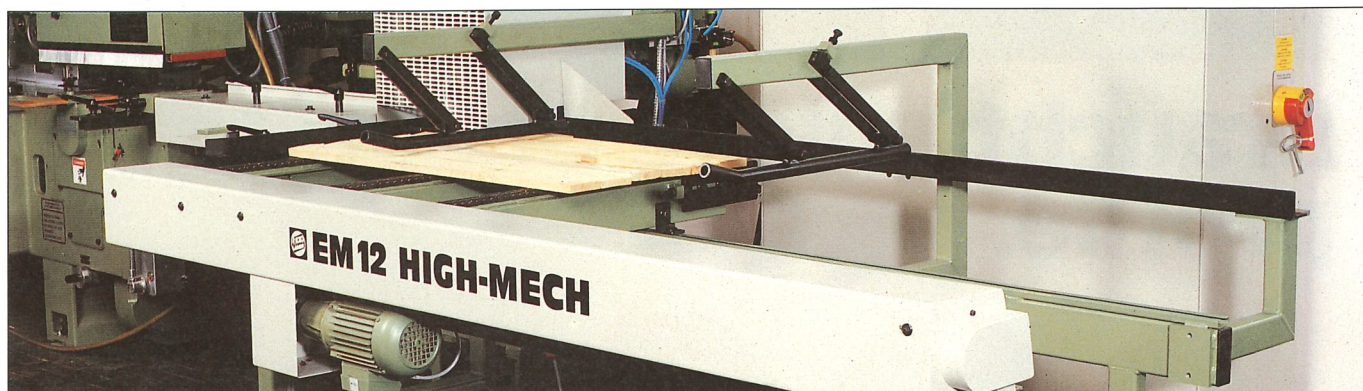


Weinig EM 12. Für schwere Teile gleicher und unterschiedlicher Länge in Maschinen mit kurzem Aufgabetisch.



Dieses Flachmagazin eignet sich für 650-3.000 mm lange, 30-230 mm breite und 10-50 mm dicke Werkstücke mit bis zu 80 cm² Querschnitt und bis zu 12 kg Gewicht. Längenunterschied 30 %.

Das Weinig EM 12 wird unmittelbar vor dem kurzen Einlauftisch der Kehlmaschine montiert. Die Werkstücke werden manuell auf den Querförderer gelegt und automatisch an das Anschlaglineal transportiert. Die erste obere und untere Vorschubwalze ist über Lichtschranke gesteuert und taktet elektropneumatisch. Der in Geschwindigkeit stufenlos regelbare Beschleuniger gewährleistet durch die angetriebenen Vorschubwalzen den lückenlosen Transport der Teile unter die Einzugswalze der Kehlmaschine.

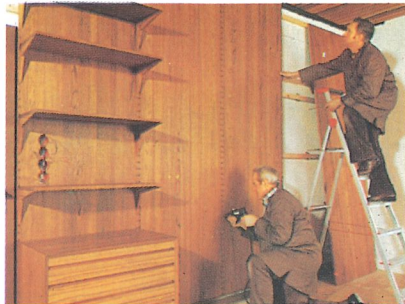
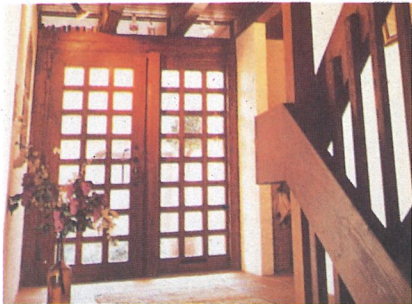
Aus der Bedienungsposition sind Vorschubgeschwindigkeit und Vorschubwalzenhöhe einstellbar. Das EM 12 ist mit Tipp-Betrieb rückwärts ausgerüstet. Ein Übergabetisch verbindet Magazin und Kehlmaschine. Linkes und oberes Führungslineal gewährleisten eine einwandfreie Übergabe der Werkstücke. Ein Not-Aus-Schalter stoppt die Maschine und das Magazin. Zusätzlich ist ein

Vorschub-Stop-Taster vorhanden, der das Magazin und den Maschinenvorschub stoppt. Das EM 12 verfügt über ein eigenes Bedienpult, das bei Lieferung zusammen mit einer Weinig-Kehlmaschine mit deren Schaltpult verbunden ist. Über der Transportkette ist ein Andruck montiert. Das Anschlaglineal links ist einstellbar.

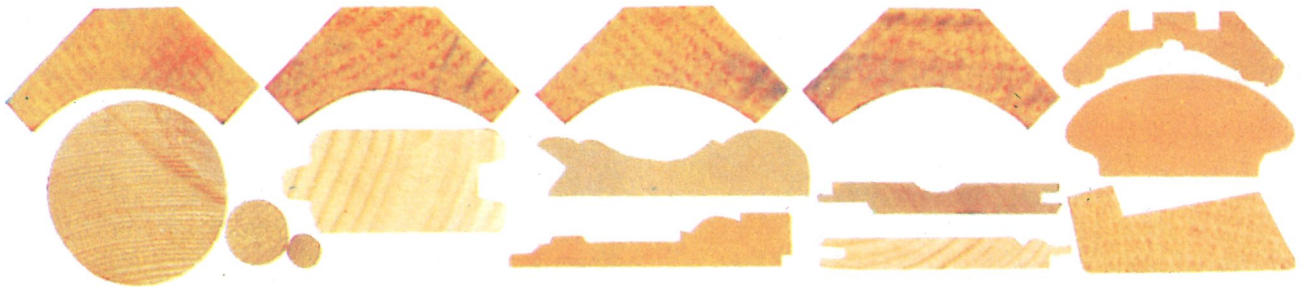
Die Daten.

Arbeitsbreite	30-230 mm
Arbeitshöhe	10-50 mm
Max. Vorschub der Kehlmaschine	25 m/min.
Querförderer	
Förderlänge	ca. 900 mm
Bauhöhe	ca. 810 mm
Bauhöhe einstellbar	+/- 50 mm
Ketten getaktet	
Anzahl der Bahnen (davon 2 fest, eine auf Holzlänge einstellbar)	3
Vorschubgeschwindigkeit	ca. 18 m/min.
Vorschubmotor	0,75 KW (1 PS)
Beschleuniger	
Vorschubwalzenbreite	50 mm (25 mm)
Angetriebene Vorschubwalzen	2 oben, 2 unten
Vorschubmotor	2,2 KW (3 PS)
Vorschubwalzendurchmesser	140 und 100 mm
Einzugswalze von unten getaktet	
Einzugsgeschwindigkeit, stufenlos regelbar	6-36 m/min.
max. Taktzahl/min.	50
Betriebsspannung	380 V/50 Hz
Gesamtlänge	ca. 3500 mm
Gesamtbreite	ca. 1700 mm
Gesamthöhe	ca. 1400 mm

Wer Qualitätsprodukte wie diese fertigen will,



braucht solche Qualitätsprofile.



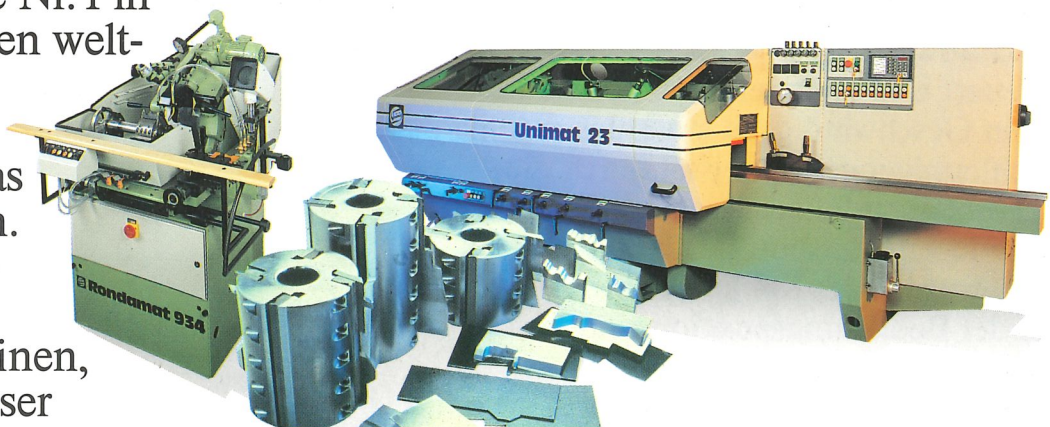
Auf keiner Kehlmaschine werden mehr Profile hergestellt als auf einer Weinig.

leistungsanlagen. Wir beraten bei der Entwicklung weltmarktfähiger Produkte.

Weinig schult Kunden und bietet weltweiten Service.

Weinig ist die Nr. 1 in Kehlmaschinen weltweit.

Wir bieten das ganze System. Vom Messerkopf über Schleifmaschinen, die Profilmesser herstellen und nachschleifen, bis zu mechanisierten Hoch-



Frag' Weinig.

Nr. 1 in Kehlmaschinen.

Michael Weinig AG
Weinigstraße 2/4, W-6972 Tauberbischofsheim
Telefon (0)93 41/86-0, Telefax (0)93 41/70 80
Bundesrepublik Deutschland