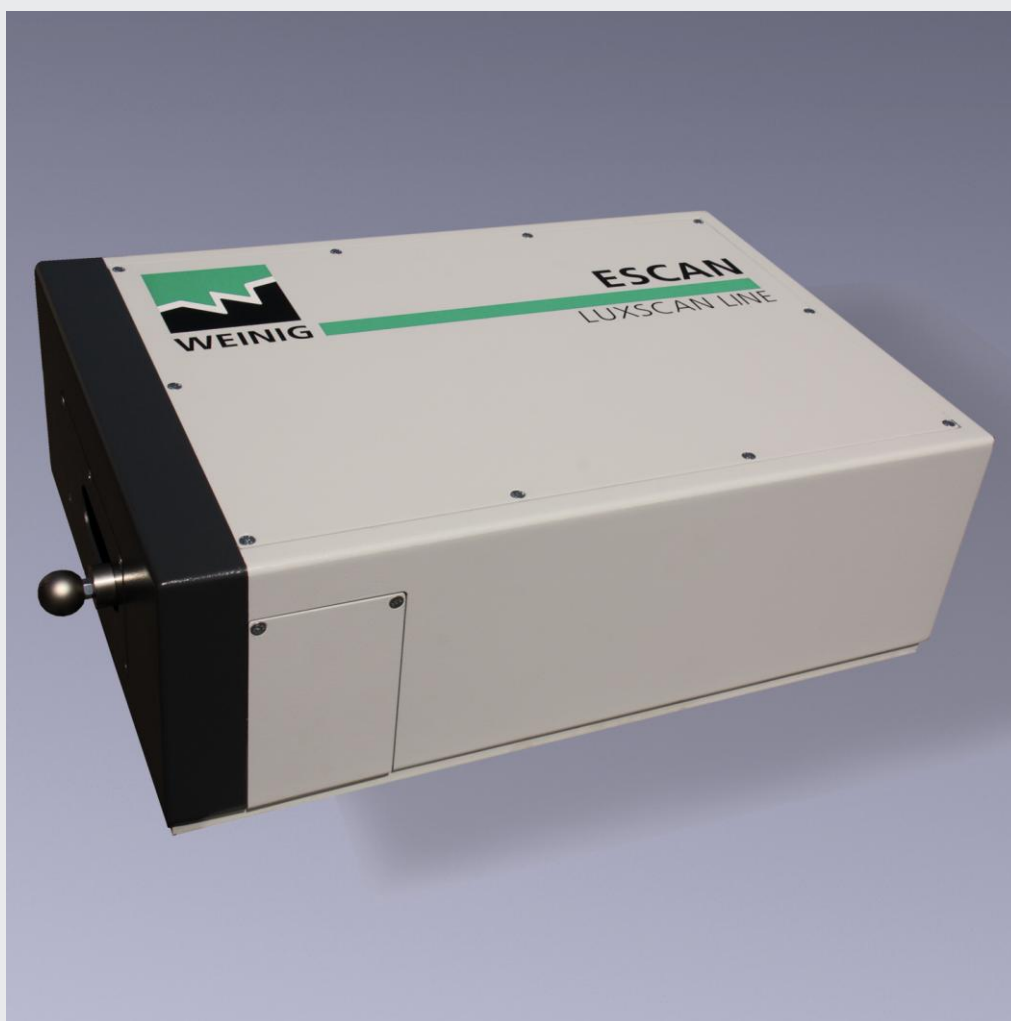


EScan Serie

**Festigkeitssortierung und Dichtemessung
auf höchstem Niveau**

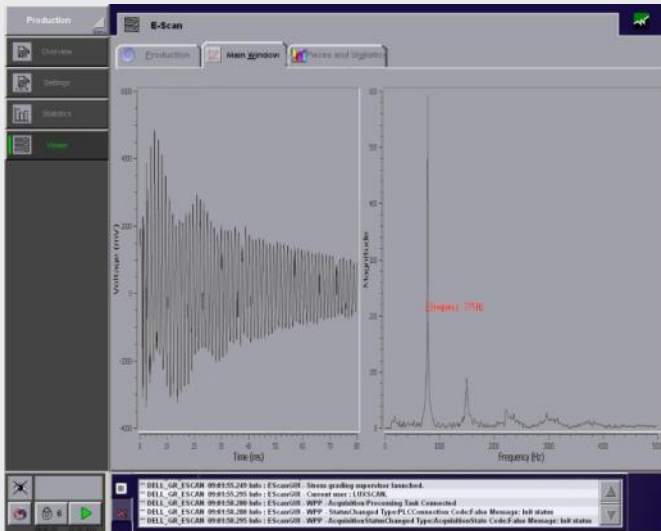


Eine neue Dimension für ihre Produktion: EScan für die Festigkeitssortierung von den WEINIG Optimierungsspezialisten

Der EScan LuxscanLine repräsentiert einen großen Schritt, in eine neue Anwendung für WEINIG. Mit EScan, wird die Produktpalette auf optimierte Festigkeitssortierung erweitert. Viele verschiedene Optionen zur Festigkeitssortierung, ermöglichen nun die zertifizierte Produktion von BSH, DUO,TRIO und anderen festigkeitsrelevanten Produkten.

Profitieren sie, von der erhöhten Leistung ihrer Produktion und überzeugen sie sich, von den vielen Optionen und Möglichkeiten, die sich ihnen in Kombination mit dem bewährten CombiScan+ bieten.





E-Scan: So funktioniert's

E-Scan ist eine Prüfanlage für festigkeitsrelevante Bauteile nach EN-14081. E-Scan ermittelt die Festigkeitsklasse eines Brettes, das auf einem Quertransport liegt, anhand seines dynamischen E-Moduls (MOEdyn,long) und der Dichte ρ . Ein Hammer versetzt das Brett in Schwingungen, die von einem Laserinterferometer gemessen werden. Die Dichte (ρ) wird aus Gewicht und Dimensionsmessungen ermittelt. Die Biegefestigkeit ergibt sich dann aus statistischen Modellen. Diese bewährte Methode liefert konstante Ergebnisse für die Berechnung der mechanischen Widerstandsfähigkeit – Festigkeitsklassen – eines Brettes.

Profitieren sie von Hochleistungs-Technologie

- Bis zu 180 Bretter / Minute
- Messung des dynamischen E-Moduls durch Laserinterferometer
- Dichtemessung durch dynamisches Wiegen und Dimensionsvermessung
- Messung im Durchlauf (Brett muss zur Messung nicht gestoppt werden)
- Einfach integrierbar in bestehende Anlagen
- Benutzerfreundliche Bedienoberfläche (Touchscreen)
- Ausführliche Produktionsstatistiken
- Netzwerkfähig
- Direkt verknüpfbar mit allen optischen und Röntgen-Scannern der CombiScan+ Serie
- PC basiertes System
- Optionen: Markierungseinheit



Technische Daten	E-Scan 60	E-Scan 120	E-Scan 180
Max. Bretter per min	Bis zu 60	Bis zu 120	Bis zu 180
Min. / Max. Eingangslänge (mm)	1800 - 6000	1800 - 6000	1800 - 6000
Min. / Max. Eingangsbreite (mm)	55 - 315	70 - 315	100 - 315
Min. / Max. Eingangsdicke (mm)	18 - 160	18 - 160	18 - 160
Arbeitshöhe (mm)	Auf Anfrage	Auf Anfrage	Auf Anfrage
Brettausrichtung erforderlich auf (mm)	+/- 5	+/- 5	+/- 5
Brettende	Anschnitt	Anschnitt	Anschnitt

EScan Serie

**Produktion:**

Luxscan Technologies Sarl
ZARE Ouest
L-4384 Ehlerange
Luxembourg

Telefon +352 540 416
Telefax +352 540 417
E-Mail info@luxscan.com
Internet www.luxscan.com

Vertrieb:

WEINIG GROUP
Weinigstraße 2/4
97941 Tauberbischofsheim
Deutschland

Telefon +49 (0) 9341 / 86-0
Telefax +49 (0) 9341 / 70 80
E-Mail info@weinig.de
Internet www.weinig.com