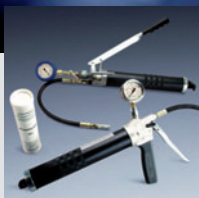
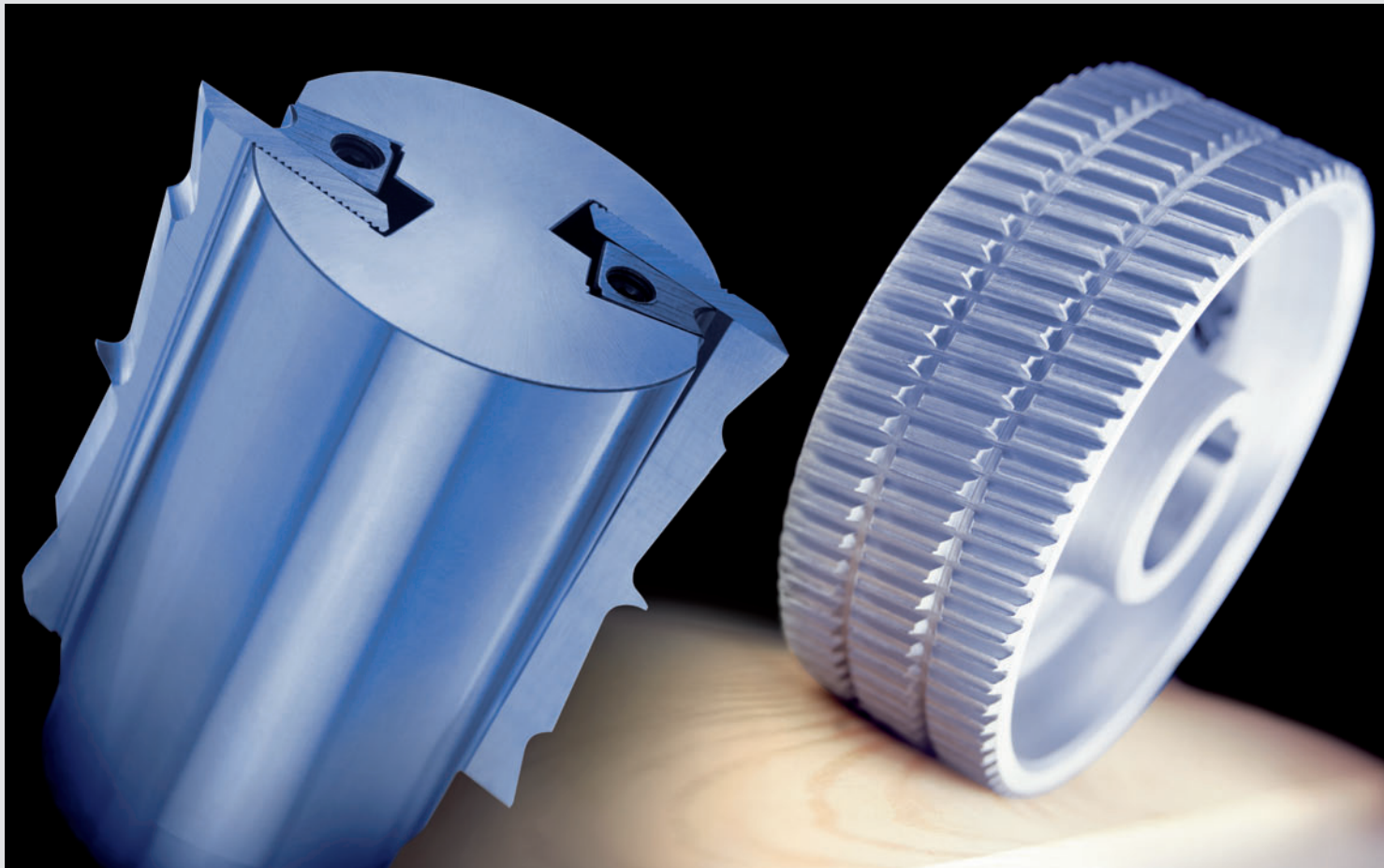


WEINIG GRUPPE – Original Teile und Zubehör

Die Sicherheit und Qualität des Originals
– eine Entscheidung, die sich bezahlt macht.



Sofort vor Ort, wo immer Sie uns brauchen.

Wer auf WEINIG vertraut, geht eine verlässliche Partnerschaft ein. Natürlich auch bei der Versorgung mit Zubehör und Ersatzteilen. Alles Original WEINIG. Damit sind Sie auf der sicheren Seite. Mit einer in der Branche einzigartigen Organisationsstruktur gewährleisten wir, dass jedes gewünschte Teil in kürzester Zeit vor Ort ist. Die Stillstandszeiten Ihrer Maschine werden auf ein absolutes Minimum reduziert.

Von Tauberbischofsheim erreichen Woche für Woche rund 20 Tonnen Material schnell und pünktlich ihre Ziele rund um den

Globus. Zusätzliche Lager unterhalten wir auf allen Kontinenten. Unsere Hotline sorgt dafür, dass wir in mehreren Sprachen praktisch immer für Sie erreichbar sind. Ein permanenter Optimierungsprozess erlaubt es uns, besonders kostengünstig zu produzieren. Diesen Vorteil geben wir an Sie weiter.

Reparaturen von Maschinen und Komponenten erledigen unsere Spezialisten gern für Sie im Werk Tauberbischofsheim. Und wenn Sie einmal tatkräftige Hilfe von WEINIG vor Ort benötigen, stehen Ihnen weltweit rund 150 Service-Techniker zur Verfügung.



WEINIG PowerLock Werkzeugsystem	Seite	6
WEINIG Bohrungswerkzeuge	Seite	14
WEINIG Wendemesser	Seite	35
WEINIG Streifenhobelmesser	Seite	35
WEINIG Blanketts	Seite	36
WEINIG Werkzeug-Zubehör	Seite	40
WEINIG Zubehör allgemein	Seite	42
WEINIG Nützliche Extras	Seite	48
WEINIG Zubehör für Schleifmaschinen	Seite	52
WEINIG Zubehör für Fenstermaschinen	Seite	54
WEINIG Zubehör für Automatisierungen	Seite	56
WEINIG Schleifservice	Seite	58
WEINIG Reparaturservice	Seite	59
WEINIG Wartungsverträge	Seite	60
WEINIG Teleservice	Seite	61
GRECON Original Zubehör	Seite	62
DIMTER Original Zubehör	Seite	64
WACO Original Zubehör	Seite	66
RAIMANN Zubehör für Vielblattsägen	Seite	70
WEINIG GRUPPE Original Accessoires	Seite	73
WEINIG GRUPPE Information	Seite	74
WEINIG GRUPPE Service-Adressen	Seite	76



WEINIG

POWERLOCK

516

516

515



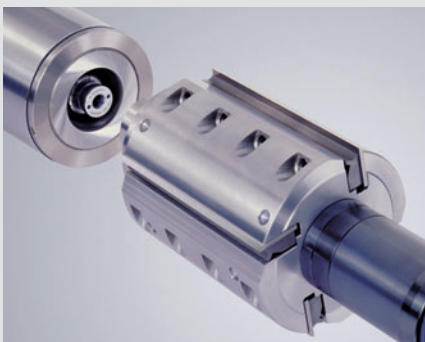
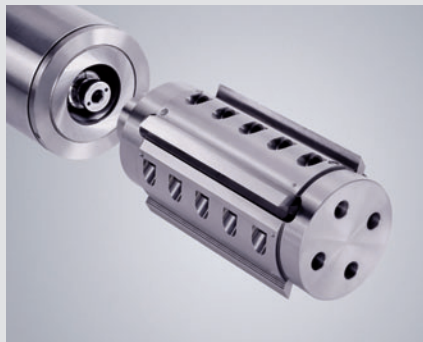
Präzision aus der Schweiz

Schweizer Uhrwerke genießen in der ganzen Welt einen legendären Ruf. Höchste Präzision gehört zur Alpenrepublik wie der gute Wein zum WEINIG-Standort Tauberbischofsheim.

Dies finden wir jeden Tag aufs Neue bestätigt. Denn die Bearbeitungswerkzeuge für die Maschinen der WEINIG GRUPPE kommen aus der Schweiz.

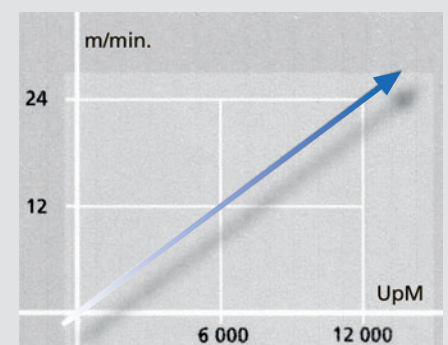
Seit 1980 entstehen in La-Chaux-de-Fonds bei unserer Tochterfirma MICHAEL WEINIG SA Hobelköpfe, Messer und viele andere Teile, die wir für Sie in diesem Katalog zusammengestellt haben. Fast eine halbe Million Werkzeuge wurden bis heute in der kleinen, aber feinen Fabrik hergestellt. Jedes einzelne von ihnen in einer für die Schweiz typischen, einzigartigen Weise qualitätsgeprüft.

Mit einer Sorgfalt produziert, die nur ein Ziel hat: Die Voraussetzungen zu schaffen, damit Sie perfekte Werkstücke liefern können. MICHAEL WEINIG SA arbeitet für Ihren Erfolg. Verlassen Sie sich deshalb nur auf Original WEINIG Werkzeug.



Einfach per Knopfdruck umrüsten.

Egal ob PowerLock-Werkzeuge, PowerLock-Fräser oder Ihre herkömmlichen Werkzeuge wie Messerkopf, Fräser oder Säge mit Adapter – so schnell und einfach wie mit dem PowerLock Werkzeugsystem haben Sie vorher noch keine Maschine umgerüstet.



WEINIG PowerLock Werkzeugsystem



Original WEINIG PowerLock Hobelkopf Typ 536

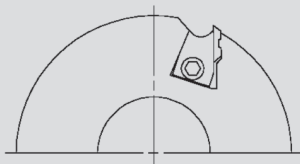
zum Bearbeiten von glatten Flächen inklusive Messer.

Technische Daten:	Ø 93 x 60 - 310 mm	HSK
Drehzahl:	bis 12000 UpM	
Schneidenzahl:	Z = 2	
Rundlaufgenauigkeit:	0,05 mm	

Messerspanntechnik und Schneidengeometrie:

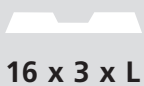
Spanwinkel 27°	Standard	Weichholz / Mischbetrieb
Spanwinkel 12°		Hartholz

Messerspannung mit CentroLock-Schnellspannleiste (Leisten werden mit 2 seitlichen Spanschrauben geklemmt).



Messerwerkstoffe:

Schneidenwerkstoff	Anwendung	Standweg *
HSS-massiv	Weichholz / Hartholz	500 – 3000 lfm
Hartmetall	Hartholz / Exotenhölzer / MDF	500 – 1500 lfm



16 x 3 x L



16 x 3 x L

* Standwege können sehr stark variieren, da sie abhängig von Vorschubgeschwindigkeit, Spanabnahme, Holzbeschaffenheit, Feuchte, Inhaltsstoffen, Einschlüssen und Qualitätsanforderungen sind. Die Angaben sind Orientierungswerte.

Besonderheiten:

Schneller Messerwechsel, keine zusätzlichen Einstellvorrichtungen notwendig.

Konstanter Durchmesser.

Wendemesser (2 Schneiden nutzbar).

Werkzeuge Typ 536 Z = 2

Artikel-Nr.		Arbeitsbreite	Ø Bohrung	Schneidenzahl	Spindel
Spanwinkel 27°					
HSS	Hartmetall				
536.093.21	536.093.61	60 mm	HSK	2	links / unten
536.093.22	536.093.62	80 mm	HSK	2	links / unten
536.093.23	536.093.63	100 mm	HSK	2	links / unten
536.093.24	536.093.64	130 mm	HSK	2	links / unten
536.093.25	536.093.65	150 mm	HSK	2	links / unten
536.093.26	536.093.66	170 mm	HSK	2	links / unten
536.093.28	536.093.68	190 mm	HSK	2	unten
536.093.29	536.093.69	210 mm	HSK	2	unten
536.093.27	536.093.67	240 mm	HSK	2	unten
536.093.31	536.093.71	60 mm	HSK	2	rechts / oben
536.093.32	536.093.72	80 mm	HSK	2	rechts / oben
536.093.33	536.093.73	100 mm	HSK	2	rechts / oben
536.093.34	536.093.74	130 mm	HSK	2	rechts / oben
536.093.35	536.093.75	150 mm	HSK	2	rechts / oben
536.093.36	536.093.76	170 mm	HSK	2	rechts / oben
536.093.38	536.093.78	190 mm	HSK	2	oben
536.093.39	536.093.79	210 mm	HSK	2	oben
536.093.37	536.093.77	240 mm	HSK	2	oben

Nützliches Zubehör

Artikel-Nr.	Artikelbezeichnung	Abmessung
auf Anfrage	Schnellspannleiste	–
507.312.002	Schlagstück zum Lösen der Messer	–
00.600.199	Schlüssel	Schlüsselweite 5 mm

Preise und weitere Abmessungen auf Anfrage.

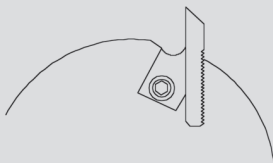
WEINIG PowerLock Werkzeugsystem



Original PowerLock Profilmesserkopf Typ 539

zum Bearbeiten von glatten Flächen und Profilen.



Technische Daten:	Ø 90 x 60 - 240 mm	Stahl
Drehzahl:	bis 12000 UpM	
Schneidenzahl:	Z = 2	
Rundlaufgenauigkeit:	0,01 mm, (im Kopf und auf WEINIG Rondamaten geschliffen)	



Messerspanntechnik und Schneidengeometrie:

Spanwinkel 20°	Standard	Weichholz / Mischbetrieb
Spanwinkel 12°		Hartholz

Messerspannung mit CentroLock-Schnellspannleiste (Leisten werden mit 2 seitlichen Spanschrauben geklemmt). Messer profilierbar und nachschärfbar im Werkzeug.

Messerwerkstoffe:					
Schneidenwerkstoff	Anwendung	Standweg *			
 38 45 x 5 x L 	HSS-massiv	Weichhölzer / Mischbetrieb	500 – 3000 lfm		
 38 45 x 6 x L 	Hartmetall bestückt	Harthölzer / Exotenhölzer / MDF	500 - 1500 lfm		
 50 60 x 8 x L 70 	HSS-massiv	Weichhölzer / Mischbetrieb	500 – 3000 lfm		
 55 50 x 10 x L 	Stellite / Hartmetall bestückt	Harthölzer / Mischbetrieb, astfrei	500 – 1500 lfm		
 38 50 60 x 7,5+2,5 x L 70 	Hartmetall - Blankett mit Stützplatte	Zweiteiliges Messersystem mit Mikroverzahnung zwischen Trägerplatte und Hartmetallblankett			

Besonderheiten:

* Standwege können sehr stark variieren, da sie abhängig von Vorschubgeschwindigkeit, Spanabnahme, Holzbeschaffenheit, Feuchte, Inhaltsstoffen, Einschlüssen und Qualitätsanforderungen sind. Die Angaben sind nur Orientierungswerte.

Original WEINIG Messer können im Werkzeugkörper geschliffen werden. Dadurch wird eine höhere Rundlaufgenauigkeit und bessere Oberflächenqualität am Werkstück erzielt.

Sehr wirtschaftliches Werkzeug-System durch Nachschärfen auf allen WEINIG Rondamaten.

Zu jeder Messerstärke werden die entsprechenden Schnellspannleisten verwendet.

Werkzeuge Typ 539 Z = 2

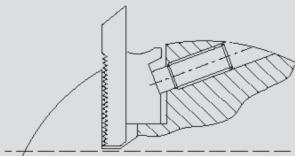
Artikel-Nr.		Arbeitsbreite	Ø Bohrung	Schneidenzahl	Spindel
Spanwinkel 20° zum Glatthobeln inklusive Messer					
HSS 5 mm	Hartmetall 6 mm				
539.092.21	539.092.41	60 mm	HSK	2	links / unten
539.092.22	539.092.42	80 mm	HSK	2	links / unten
539.092.23	539.092.43	100 mm	HSK	2	links / unten
539.092.24	539.092.44	130 mm	HSK	2	links / unten
539.092.25	539.092.45	150 mm	HSK	2	links / unten
539.092.26	539.092.46	170 mm	HSK	2	links / unten
539.092.29	539.092.48	190 mm	HSK	2	unten
539.092.30	539.092.49	210 mm	HSK	2	unten
539.092.27	539.092.47	240 mm	HSK	2	unten
539.092.31	539.092.51	60 mm	HSK	2	rechts / oben
539.092.32	539.092.52	80 mm	HSK	2	rechts / oben
539.092.33	539.092.53	100 mm	HSK	2	rechts / oben
539.092.34	539.092.54	130 mm	HSK	2	rechts / oben
539.092.35	539.092.55	150 mm	HSK	2	rechts / oben
539.092.36	539.092.56	170 mm	HSK	2	rechts / oben
539.092.39	539.092.58	190 mm	HSK	2	oben
539.092.40	539.092.59	210 mm	HSK	2	oben
539.092.37	539.092.57	240 mm	HSK	2	oben
Spanwinkel 20° zum Profilieren					
HSS 8 mm	Hartmetall 10 mm				
539.090.21	539.091.21	60 mm	HSK	2	links / unten
539.090.22	539.091.22	80 mm	HSK	2	links / unten
539.090.23	539.091.23	100 mm	HSK	2	links / unten
539.090.24	539.091.24	130 mm	HSK	2	links / unten
539.090.25	539.091.25	150 mm	HSK	2	links / unten
539.090.26	539.091.26	170 mm	HSK	2	links / unten
539.090.29	539.091.28	190 mm	HSK	2	unten
539.090.30	539.091.29	210 mm	HSK	2	unten
539.090.27	539.091.27	240 mm	HSK	2	unten
539.090.31	539.091.31	60 mm	HSK	2	rechts / oben
539.090.32	539.091.32	80 mm	HSK	2	rechts / oben
539.090.33	539.091.33	100 mm	HSK	2	rechts / oben
539.090.34	539.091.34	130 mm	HSK	2	rechts / oben
539.090.35	539.091.35	150 mm	HSK	2	rechts / oben
539.090.36	539.091.36	170 mm	HSK	2	rechts / oben
539.090.39	539.091.38	190 mm	HSK	2	oben
539.090.40	539.091.39	210 mm	HSK	2	oben
539.090.37	539.091.37	240 mm	HSK	2	oben

Nützliches Zubehör

Artikel-Nr.	Artikelbezeichnung	Abmessung
auf Anfrage	Schnellspannleiste	–
507.312.002	Schlagstück zum Lösen der Messer	–
00.600.199	Schlüssel	Schlüsselweite 5 mm

Preise und weitere Abmessungen auf Anfrage.

WEINIG PowerLock Werkzeugsystem



Original WEINIG PowerLock Profilmesserkopf Typ 538

zum Bearbeiten von glatten Flächen und Profilen.

Technische Daten:	Ø 90 x 60 - 240 mm	HSK
Drehzahl:	bis 12000 UpM	
Schneidenzahl:	Z = 2 / 4	
Rundlaufgenauigkeit:	0,005 mm	

Messerspanntechnik und Schneidengeometrie:

Spanwinkel 20°	Standard	Weichholz / Mischbetrieb
Spanwinkel 12°		Hartholz

Messerspannung durch Schrauben.

Messerwerkstoffe:

	Schneidenwerkstoff	Anwendung	Standweg *
38 45 x 5 x L	HSS-massiv	Weichhölzer / Mischbetrieb	500 – 3000 lfm
38 45 x 6 x L	Hartmetall bestückt	Harthölzer / Exotenhölzer / MDF	500 – 1500 lfm
50 60 x 8 x L 70	HSS-massiv	Weichhölzer / Mischbetrieb	500 – 3000 lfm
55 50 x 10 x L	Stellite / Hartmetall bestückt	Harthölzer / Mischbetrieb, astfrei	500 – 1500 lfm
38 50 60 x 7,5 + 2,5 x L	Hartmetall - Blankett mit Stützplatte	Zweiteiliges Messersystem mit Mikroverzahnung zwischen Trägerplatte und Hartmetallblankett	

Besonderheiten:

Schleifen der Profilmesser im Werkzeugkörper verbessert die Rundlaufgenauigkeit und die Werkstückoberfläche.

Nachschärfen der Profilmesser am Messerrücken auf den WEINIG Rondamaten 950, 960 und 970 möglich.

Maximale Profiltiefen von 30 mm möglich (profilabhängig).

* Standwege können sehr stark variieren, da sie abhängig von Vorschubgeschwindigkeit, Spanabnahme, Holzbeschaffenheit, Feuchte, Inhaltsstoffen, Einschlüssen und Qualitätsanforderungen sind. Die Angaben sind Orientierungswerte.

Werkzeuge Typ 538 Z = 2

Artikel-Nr.		Arbeitsbreite	Ø Bohrung	Schneidenzahl	Spindel
Spanwinkel 20° zum Glatthobeln inklusive Messer					
HSS 5 mm	Hartmetall 6 mm				
538.092.21	538.092.41	60 mm	HSK	2	links / unten
538.092.22	538.092.42	80 mm	HSK	2	links / unten
538.092.23	538.092.43	100 mm	HSK	2	links / unten
538.092.24	538.092.44	130 mm	HSK	2	links / unten
538.092.25	538.092.45	150 mm	HSK	2	links / unten
538.092.26	538.092.46	170 mm	HSK	2	links / unten
538.092.28	538.092.48	190 mm	HSK	2	unten
538.092.29	538.092.49	210 mm	HSK	2	unten
538.092.27	538.092.47	240 mm	HSK	2	unten
538.092.31	538.092.51	60 mm	HSK	2	rechts / oben
538.092.32	538.092.52	80 mm	HSK	2	rechts / oben
538.092.33	538.092.53	100 mm	HSK	2	rechts / oben
538.092.34	538.092.54	130 mm	HSK	2	rechts / oben
538.092.35	538.092.55	150 mm	HSK	2	rechts / oben
538.092.36	538.092.56	170 mm	HSK	2	rechts / oben
538.092.38	538.092.58	190 mm	HSK	2	oben
538.092.39	538.092.59	210 mm	HSK	2	oben
538.092.37	538.092.57	240 mm	HSK	2	oben
Spanwinkel 20° zum Profilieren für Blanketts 5, 6, 8 und 10 mm					
538.090.21		60 mm	HSK	2	links / unten
538.090.22		80 mm	HSK	2	links / unten
538.090.23		100 mm	HSK	2	links / unten
538.090.24		130 mm	HSK	2	links / unten
538.090.25		150 mm	HSK	2	links / unten
538.090.26		170 mm	HSK	2	links / unten
538.090.28		190 mm	HSK	2	unten
538.090.29		210 mm	HSK	2	unten
538.090.27		240 mm	HSK	2	unten
538.090.31		60 mm	HSK	2	rechts / oben
538.090.32		80 mm	HSK	2	rechts / oben
538.090.33		100 mm	HSK	2	rechts / oben
538.090.34		130 mm	HSK	2	rechts / oben
538.090.35		150 mm	HSK	2	rechts / oben
538.090.36		170 mm	HSK	2	rechts / oben
538.090.38		190 mm	HSK	2	oben
538.090.39		210 mm	HSK	2	oben
538.090.37		240 mm	HSK	2	oben

Nützliches Zubehör

Artikel-Nr.	Artikelbezeichnung	Abmessung
auf Anfrage	Spannleiste	–
00.206.944	Schraube	Gewindestift M12 x 20 - 45
00.600.200	Schlüssel	Schlüsselweite 6 mm

Preise und weitere Abmessungen auf Anfrage.

WEINIG PowerLock Werkzeugsystem

Werkzeuge Typ 538 Z = 4

Artikel-Nr.		Arbeitsbreite	Ø Bohrung	Schneidenzahl	Spindel
Spanwinkel 20° zum Glatthobeln inklusive Messer					
HSS 5 mm	Hartmetall 6 mm				
538.095.21	538.095.41	60 mm	HSK	4	links / unten
538.095.22	538.095.42	80 mm	HSK	4	links / unten
538.095.23	538.095.43	100 mm	HSK	4	links / unten
538.095.24	538.095.44	130 mm	HSK	4	links / unten
538.095.25	538.095.45	150 mm	HSK	4	links / unten
538.095.26	538.095.46	170 mm	HSK	4	links / unten
538.095.28	538.095.48	190 mm	HSK	4	unten
538.095.29	538.095.49	210 mm	HSK	4	unten
538.095.27	538.095.47	240 mm	HSK	4	unten
538.095.31	538.095.51	60 mm	HSK	4	rechts / oben
538.095.32	538.095.52	80 mm	HSK	4	rechts / oben
538.095.33	538.095.53	100 mm	HSK	4	rechts / oben
538.095.34	538.095.54	130 mm	HSK	4	rechts / oben
538.095.35	538.095.55	150 mm	HSK	4	rechts / oben
538.095.36	538.095.56	170 mm	HSK	4	rechts / oben
538.095.38	538.095.58	190 mm	HSK	4	oben
538.095.39	538.095.59	210 mm	HSK	4	oben
538.095.37	538.095.57	240 mm	HSK	4	oben

Preise und weitere Abmessungen auf Anfrage.

Werkzeuge Typ 538 Z = 4

Artikel-Nr.		Arbeitsbreite	Ø Bohrung	Schneidenzahl	Spindel
Spanwinkel 20° zum Profilieren					
HSS 8 mm	Hartmetall 10 mm				
538.096.21	538.096.41	60 mm	HSK	4	links / unten
538.096.22	538.096.42	80 mm	HSK	4	links / unten
538.096.23	538.096.43	100 mm	HSK	4	links / unten
538.096.24	538.096.44	130 mm	HSK	4	links / unten
538.096.25	538.096.45	150 mm	HSK	4	links / unten
538.096.26	538.096.46	170 mm	HSK	4	links / unten
538.096.28	538.096.48	190 mm	HSK	4	unten
538.096.29	538.096.49	210 mm	HSK	4	unten
538.096.27	538.096.47	240 mm	HSK	4	unten
538.096.31	538.096.51	60 mm	HSK	4	rechts / oben
538.096.32	538.096.52	80 mm	HSK	4	rechts / oben
538.096.33	538.096.53	100 mm	HSK	4	rechts / oben
538.096.34	538.096.54	130 mm	HSK	4	rechts / oben
538.096.35	538.096.55	150 mm	HSK	4	rechts / oben
538.096.36	538.096.56	170 mm	HSK	4	rechts / oben
538.096.38	538.096.58	190 mm	HSK	4	oben
538.096.39	538.096.59	210 mm	HSK	4	oben
538.096.37	538.096.57	240 mm	HSK	4	oben

Nützliches Zubehör

Artikel-Nr.	Artikelbezeichnung	Abmessung
auf Anfrage	Spannleiste	–
00.206.944	Schraube	Gewindestift M12 x 20 mm
00.600.200	Schlüssel	Schlüsselweite 6 mm

Preise und weitere Abmessungen auf Anfrage.

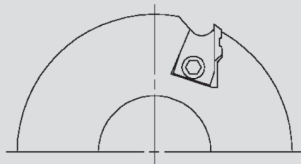
WEINIG CentroLock Geradmesserkopf



Original WEINIG Hobelkopf Typ 530

zum Bearbeiten von glatten Flächen inklusive Messer.

Technische Daten:	Ø 125 x 100 - 240 x Ø 40 mm Ø 140 x 100 - 240 x Ø 50 mm Arbeitsbreite 260 mm in Aluminium
Drehzahl:	bis 9000 UpM
Schneidenzahl:	Z = 2 / 4
Rundlaufgenauigkeit:	0,05 mm




Messerspanntechnik und Schneidengeometrie:


Spanwinkel 27°	Standard	Weichholz
Spanwinkel 12°		Hartholz
Spanwinkel 35°		Nassholz

Schnellspannleiste mit 2 seitlichen Spanschrauben.

Messerwerkstoffe:

Schneidenwerkstoff	Anwendung	Standweg *
HSS-massiv	Weichholz	500 – 3000 lfm
Hartmetall-massiv	Hartholz / Exotenhölzer / MDF	500 – 1500 lfm


16 x 3 x L


16 x 3 x L

* Standwege können sehr stark variieren, da sie abhängig von Vorschubgeschwindigkeit, Spanabnahme, Holzbeschaffenheit, Feuchte, Inhaltsstoffen, Einschlüssen und Qualitätsanforderungen sind. Die Angaben sind Orientierungswerte.

Besonderheiten:

Schneller Messerwechsel, keine zusätzlichen Einstellvorrichtungen notwendig.

Konstanter Durchmesser.

Wendemesser (2 Schneiden nutzbar).

Werkzeuge Typ 530 Z = 2 / 4

Artikel-Nr.	Durchmesser	Arbeitsbreite	Ø Bohrung	Schneidenzahl	Schneidwerkstoff	
Spanwinkel 27°						
530.125.32	125 mm	60 mm	40 mm	2	HSS	
530.125.35	125 mm	80 mm	40 mm	2	HSS	
530.125.38	125 mm	100 mm	40 mm	2	HSS	
530.125.47	125 mm	150 mm	40 mm	2	HSS	
530.125.44	125 mm	130 mm	40 mm	2	HSS	
530.125.41	125 mm	170 mm	40 mm	2	HSS	
530.125.58	125 mm	190 mm	40 mm	2	HSS	
530.125.56	125 mm	240 mm	40 mm	2	HSS	
530.125.05	125 mm	80 mm	40 mm	4	HSS	
530.125.08	125 mm	100 mm	40 mm	4	HSS	
530.125.14	125 mm	130 mm	40 mm	4	HSS	
530.125.11	125 mm	170 mm	40 mm	4	HSS	
530.125.65	125 mm	190 mm	40 mm	4	HSS	
530.125.26	125 mm	240 mm	40 mm	4	HSS	
530.140.31	140 mm	130 mm	50 mm	4	HSS	
530.140.40	140 mm	170 mm	50 mm	4	HSS	
530.140.53	140 mm	240 mm	50 mm	4	HSS	
530.140.01	140 mm	130 mm	50 mm	4	HSS	
530.142.13	140 mm	170 mm	50 mm	4	HSS	
530.142.68	140 mm	210 mm	50 mm	4	HSS	
530.140.23	140 mm	240 mm	50 mm	4	HSS	
Spanwinkel 27° Leichtmetall						
530.125.70	125 mm	240 mm	40 mm	2	HSS	
530.125.72	125 mm	240 mm	40 mm	4	HSS	
Spanwinkel 27° Leichtmetall mit einseitiger Aussparung						Spindel
530.125.60	125 mm	270 mm	40 mm	2	HSS	unten
530.125.61	125 mm	270 mm	40 mm	2	HSS	oben
530.125.27	125 mm	270 mm	40 mm	4	HSS	unten
530.125.28	125 mm	270 mm	40 mm	4	HSS	oben
530.142.80	140 mm	270 mm	50 mm	2	HSS	oben
530.142.81	140 mm	270 mm	50 mm	2	HSS	unten
530.142.86	140 mm	270 mm	50 mm	4	HSS	oben
530.142.87	140 mm	270 mm	50 mm	4	HSS	unten

Nützliches Zubehör

Artikel-Nr.	Artikelbezeichnung	Abmessung
auf Anfrage	Schnellspannleiste	–
507.312.002	Schlagstück zum Lösen der Messer	–
00.600.199	Schlüssel	Schlüsselweite 5 mm

Preise und weitere Abmessungen auf Anfrage.

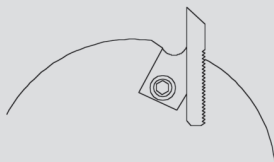
WEINIG CentroLock Profilmesserkopf



Original WEINIG Profilmesserkopf Typ 533

zum Bearbeiten von glatten Flächen und Profilen.

Technische Daten:	Ø 122 x 60 - 240 x Ø 40 mm Ø 137 x 60 - 240 x Ø 50 mm
Drehzahl:	bis 7500 UpM
Schneidenzahl:	Z = 2 / 4
Rundlaufgenauigkeit:	0,02 mm



Messerspanntechnik und Schneidengeometrie:

Spanwinkel 20°	Standard	Weichholz / Hartholz
Spanwinkel 12°		Hartholz

Schnellspannleiste mit 2 seitlichen Schrauben.
Messer profilier- und nachschärfbar.

50 60 x 8 x L 70	
55 70 x 10 x L	
50 x 10 x L	
38 50 60 x 7,5 + 2,5 x L 70	

Messerwerkstoffe:

Schneidenwerkstoff	Anwendung	Standweg *
HSS-massiv	Weichholz	500 – 2000 lfm
Stellite bestückt	Harthölzer / mittlere Härte, astfrei	500 – 1500 lfm
Hartmetall bestückt	Harthölzer / Exotenhölzer / MDF	500 – 1500 lfm
Hartmetall - Blankett mit Stützplatte	Zweiteiliges Messersystem mit Mikroverzahnung zwischen Trägerplatte und Hartmetallblankett	

* Standwege können sehr stark variieren, da sie abhängig von Vorschubgeschwindigkeit, Spanabnahme, Holzbeschaffenheit, Feuchte, Inhaltsstoffen, Einschlüssen und Qualitätsanforderungen sind. Die Angaben sind Orientierungswerte.

Besonderheiten:

Schleifen der Profilmesser im Werkzeugkörper verbessert die Rundlaufgenauigkeit und die Werkstückoberfläche.

Nachschärfen der Profilmesser am Messerrücken auf den WEINIG Rondamaten 950, 960 und 970 möglich.

Maximale Profiltiefen von 30 mm möglich (profilabhängig).

Werkzeuge Typ 533 Z = 2 / 4

Artikel-Nr.	Durchmesser	Arbeitsbreite	Ø Bohrung	Schneidenzahl
Spanwinkel 20°				
533.122.01	122 mm	60 mm	40 mm	2
533.124.22	122 mm	80 mm	40 mm	2
533.122.04	122 mm	100 mm	40 mm	2
533.122.07	122 mm	130 mm	40 mm	2
533.122.10	122 mm	150 mm	40 mm	2
533.122.13	122 mm	180 mm	40 mm	2
533.122.16	122 mm	230 mm	40 mm	2
533.122.19	122 mm	240 mm	40 mm	2
533.122.21	122 mm	60 mm	40 mm	4
533.124.35	122 mm	80 mm	40 mm	4
533.122.24	122 mm	100 mm	40 mm	4
533.122.27	122 mm	130 mm	40 mm	4
533.122.30	122 mm	150 mm	40 mm	4
533.122.33	122 mm	180 mm	40 mm	4
533.122.36	122 mm	230 mm	40 mm	4
533.122.39	122 mm	240 mm	40 mm	4
533.137.01	137 mm	60 mm	50 mm	2
533.137.04	137 mm	100 mm	50 mm	2
533.137.07	137 mm	130 mm	50 mm	2
533.137.10	137 mm	150 mm	50 mm	2
533.137.13	137 mm	180 mm	50 mm	2
533.137.16	137 mm	230 mm	50 mm	2
533.137.19	137 mm	240 mm	50 mm	2
533.137.21	137 mm	60 mm	50 mm	4
533.137.24	137 mm	100 mm	50 mm	4
533.137.27	137 mm	130 mm	50 mm	4
533.137.30	137 mm	150 mm	50 mm	4
533.137.33	137 mm	180 mm	50 mm	4
533.137.36	137 mm	230 mm	50 mm	4
533.137.39	137 mm	240 mm	50 mm	4

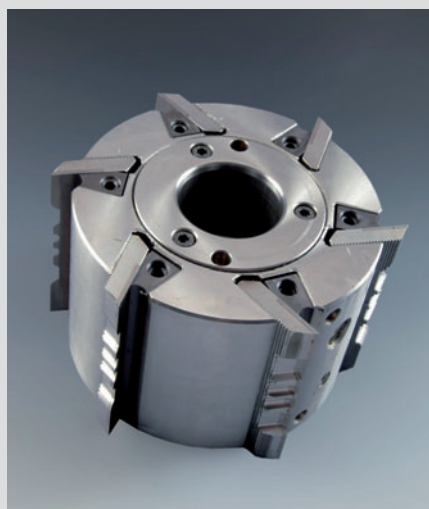
bei Bestellung bitte Blankettdicke angeben

Nützliches Zubehör

Artikel-Nr.	Artikelbezeichnung	Abmessung
auf Anfrage	Schnellspannleiste	–
507.312.002	Schlagstück zum Lösen der Messer	–
00.600.199	Schlüssel	Schlüsselweite 5 mm

Preise und weitere Abmessungen auf Anfrage.

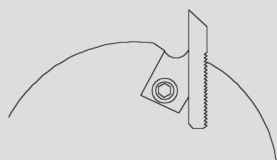
WEINIG CentroLock Hydro-Profilmesserkopf



Original WEINIG Hydro-Profilmesserkopf Typ 534

zum Bearbeiten von glatten Flächen und Profilen bei hohen Vorschubgeschwindigkeiten.

Technische Daten:	Ø 137 x 60 - 240 x Ø 40 mm Z = 4 Ø 150 x 60 - 240 x Ø 50 mm Z = 4 / 6 Ø 163 x 60 - 240 x Ø 50 mm Z = 8
Drehzahl:	bis 7500 UpM
Schneidenzahl:	Z = 4 / 6 / 8
Rundlaufgenauigkeit:	0,005 mm

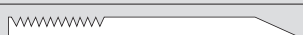


Messerspanntechnik und Schneidengeometrie:

Spanwinkel 20° Standard Weichholz / Hartholz
Spanwinkel 12° Hartholz

Schnellspannleiste mit 2 seitlichen Schrauben.
Profilmesser rückenverzahnt.

50
60 x 8 x L
70



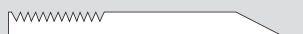
55
70 x 10 x L



50 x 10 x L



38
50
60 x 7,5 + 2,5 x L
70



Messerwerkstoffe:		
Schneidenwerkstoff	Anwendung	Standweg *
HSS-massiv	Weichholz	500 – 2000 lfm je 1x Jointen
Stellite bestückt	Harthölzer / mittlere Härte, astfrei	500 – 1500 lfm je 1x Jointen
Hartmetall bestückt	Harthölzer / Exotenhölzer / MDF	500 – 1500 lfm je 1x Jointen
Hartmetall - Blankett mit Stützplatte	Zweiteiliges Messersystem mit Mikro- verzahnung zwischen Trägerplatte und Hartmetallblankett	

Besonderheiten:

Die Profilmesser müssen im Werkzeugkörper geschliffen werden, um eine Rundlaufgenauigkeit von 0,005 mm zu erreichen, was Voraussetzung für das Jointen ist. Das Nachschärfen der Profilmesser am Messerrücken im Werkzeugkörper ist mit den WEINIG Rondamatzen 960 und 970 möglich.

Das Jointen der Werkzeuge in der Maschine gewährleistet einen absoluten Rundlauf und verlängert gleichzeitig die Standwege der Werkzeuge.

Bis zu 30 Jointvorgänge möglich, Jointfase max. 0,7 mm.

Je nach Schneidenwerkstoff stehen verschiedene Jointsteinvarianten zur Verfügung (siehe Seite 43).

* Standweg können sehr stark variieren, da sie abhängig von Vorschubgeschwindigkeit, Spanabnahme, Holzbeschaffenheit, Feuchte, Inhaltsstoffen, Einschlüssen und Qualitätsanforderungen sind. Die Angaben sind Orientierungswerte.

Werkzeuge Typ 534 Z = 4 - 8

Artikel-Nr.	Durchmesser	Arbeitsbreite	Ø Bohrung	Schneidenzahl
534.150.01	150 mm	60 mm	50 mm	4
534.150.04	150 mm	100 mm	50 mm	4
534.150.07	150 mm	130 mm	50 mm	4
534.150.10	150 mm	150 mm	50 mm	4
534.150.13	150 mm	230 mm	50 mm	4
534.150.21	150 mm	60 mm	50 mm	6
534.150.24	150 mm	100 mm	50 mm	6
534.150.27	150 mm	130 mm	50 mm	6
534.150.30	150 mm	150 mm	50 mm	6
534.150.33	150 mm	230 mm	50 mm	6
534.163.01	163 mm	60 mm	50 mm	8
534.163.04	163 mm	100 mm	50 mm	8
534.163.07	163 mm	130 mm	50 mm	8
534.163.10	163 mm	150 mm	50 mm	8
534.163.13	163 mm	230 mm	50 mm	8

bei Bestellung bitte Blankettdicke angeben

Nützliches Zubehör

Artikel-Nr.	Artikelbezeichnung	Abmessung
auf Anfrage	Schnellspannleiste	–
507.312.002	Schlagstück zum Lösen der Messer	–
00.309.102	Hydrofettpresse	siehe Seite 46
00.317.520	Fettpatrone	siehe Seite 46
00.311.560	Hochdrucknippel	–
00.303.856	Druckablassventil	–
00.600.197	Schlüssel	Schlüsselweite 3 mm
00.600.199	Schlüssel	Schlüsselweite 5 mm

Preise und weitere Abmessungen auf Anfrage.

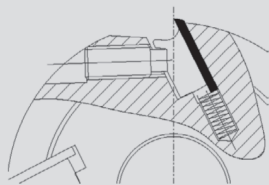
WEINIG Geradmesserkopf



Original WEINIG Hobelkopf Typ 500

zum Bearbeiten von glatten Flächen inklusive Messer.

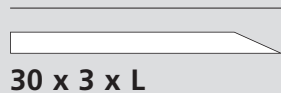
Technische Daten:	Ø 125 x 100 - 240 x Ø 40 mm Stahl Ø 140 x 100 - 310 x Ø 50 mm Stahl Arbeitsbreite 260 mm in Aluminium
Drehzahl:	bis 9000 UpM
Schneidenzahl:	Z = 2 / 4
Rundlaufgenauigkeit:	0,05 mm



Messerspanntechnik und Schneidengeometrie:

Spanwinkel 27°	Standard	Weichholz / Hartholz
Spanwinkel 12°		Hartholz

Keilleisten mit Spannschrauben geklemmt.
Messer nachschärfbar.



Messerwerkstoffe:

Schneidenwerkstoff	Anwendung	Standweg *
HSS-massiv	Weichholz	500 – 3000 lfm
Stellite-massiv	Hartholz / mittlere Härte, astfrei	500 – 1500 lfm
Hartmetall bestückt	Hartholz / Exotenhölzer / MDF	500 – 1500 lfm

Besonderheiten:

Schleifen der Hobelmesser im Werkzeugkörper verbessert die Rundlaufgenauigkeit und die Werkstückoberfläche.

Schleifen der Messer außerhalb des Werkzeugs erfordert Einsetzen der Hobelmesser mit der Präzisionseinstelllehre. Rundlaufgenauigkeit 0,05 mm.

Nachschärfen der Hobelmesser im Werkzeugkörper auf allen WEINIG Rondamaten möglich.

* Standwege können sehr stark variieren, da sie abhängig von Vorschubgeschwindigkeit, Spanabnahme, Holzbeschaffenheit, Feuchte, Inhaltsstoffen, Einschlüssen und Qualitätsanforderungen sind. Die Angaben sind Orientierungswerte.

Werkzeuge Typ 500 Z = 2 / 4

Artikel-Nr.	Durchmesser	Arbeitsbreite	Ø Bohrung	Schneidenzahl	Schneidwerkstoff	
Spanwinkel 27°						
500.125.32	125 mm	60 mm	40 mm	2	HSS	
500.125.35	125 mm	80 mm	40 mm	2	HSS	
500.125.38	125 mm	100 mm	40 mm	2	HSS	
500.125.44	125 mm	130 mm	40 mm	2	HSS	
510.125.22	125 mm	170 mm	40 mm	2	HSS	
500.125.58	125 mm	190 mm	40 mm	2	HSS	
500.125.53	125 mm	230 mm	40 mm	2	HSS	
500.125.56	125 mm	240 mm	40 mm	2	HSS	
500.125.02	125 mm	60 mm	40 mm	4	HSS	
500.125.05	125 mm	80 mm	40 mm	4	HSS	
500.125.08	125 mm	100 mm	40 mm	4	HSS	
500.125.08	125 mm	100 mm	40 mm	4	HSS	
500.125.14	125 mm	130 mm	40 mm	4	HSS	
500.125.17	125 mm	150 mm	40 mm	4	HSS	
510.125.06	125 mm	170 mm	40 mm	4	HSS	
510.125.21	125 mm	190 mm	40 mm	4	HSS	
500.125.23	125 mm	230 mm	40 mm	4	HSS	
500.125.26	125 mm	240 mm	40 mm	4	HSS	
500.140.01	140 mm	130 mm	50 mm	4	HSS	
510.140.21	140 mm	170 mm	50 mm	4	HSS	
500.140.22	140 mm	210 mm	50 mm	4	HSS	
500.140.07	140 mm	230 mm	50 mm	4	HSS	
500.140.23	140 mm	240 mm	50 mm	4	HSS	
Spanwinkel 27° Leichtmetall						
500.125.61	125 mm	240 mm	40 mm	2	HSS	
500.125.27	125 mm	240 mm	40 mm	4	HSS	
Spanwinkel 27° Leichtmetall mit einseitiger Aussparung						Spindel
510.125.31	125 mm	270 mm	40 mm	2	HSS	unten
510.125.32	125 mm	270 mm	40 mm	2	HSS	oben
510.125.44	125 mm	270 mm	40 mm	4	HSS	unten
510.125.45	125 mm	270 mm	40 mm	4	HSS	oben

Nützliches Zubehör

Artikel-Nr.	Artikelbezeichnung	Abmessung
00.206.948	Hobelkopfschraube	Gewindestift M12 x 30 mm
00.236.390	Druckfeder	0,8 x 6,7 x 30 x 10 mm
00.600.200	Schlüssel	Schlüsselweite 6 mm
–	Präzisionseinstelllehre	siehe Seite 41

Preise und weitere Abmessungen auf Anfrage.

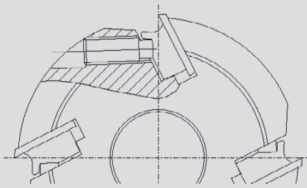
WEINIG Hydro-Geradmesserkopf



Original WEINIG Hydro-Hobelkopf Typ 501

zur Bearbeitung von glatten Flächen bei hohen Vorschubgeschwindigkeiten inklusive Messer.

Technische Daten	Ø 143 x 100 - 240 x Ø 40 mm Stahl Z = 4 Ø 150 x 60 - 310 x Ø 50 mm Stahl Z = 4 / 6 Ø 163 x 60 - 310 x Ø 50 mm Stahl Z = 4 / 6 / 8
Drehzahl	bis 9000 UpM
Schneidenzahl	Z = 4 / 6 / 8
Rundlaufgenauigkeit	0,005 mm

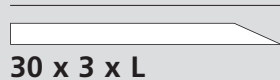


Messerspanntechnik und Schneidengeometrie:

Spanwinkel 27° Standard Weichholz / Hartholz
Spanwinkel 12° Hartholz

Keilleiste mit Spanschrauben geklemmt.
Messer nachschärfbar.

Messerwerkstoffe:		
Schneidenwerkstoff	Anwendung	Standweg *
HSS-massiv	Weichholz	500 – 1000 lfm je 1 x Jointen
Stellite-massiv	Hartholz / mittlere Härte, astfrei	500 – 1000 lfm je 1 x Jointen
Hartmetall bestückt	Hartholz / Exotenhölzer / MDF	500 – 1000 lfm je 1 x Jointen



Besonderheiten:

Die Hobelmesser müssen im Werkzeugkörper geschliffen werden, um eine Rundlaufgenauigkeit von 0,005 mm zu erreichen, was Voraussetzung für das Jointen ist. Das Nachschärfen der Hobelmesser im Werkzeugkörper ist mit den WEINIG Rondamaten 960, 970 und 980 möglich.

Das Jointen der Werkzeuge in der Maschine gewährleistet einen absoluten Rundlauf und verlängert gleichzeitig die Standwege der Werkzeuge.

Bis zu 50 Jointvorgänge möglich, Jointfase max. 0,7 mm.

Je nach Schneidenwerkstoff stehen verschiedene Jointsteinvarianten zur Verfügung (siehe Seite 43).

* Standwege können sehr stark variieren, da sie abhängig von Vorschubgeschwindigkeit, Spanabnahme, Holzbeschaffenheit, Feuchte, Inhaltsstoffen, Einschlüssen, und Qualitätsanforderungen sind. Die Angaben sind Orientierungswerte.

Werkzeuge Typ 501 Z = 4 / 6 / 8

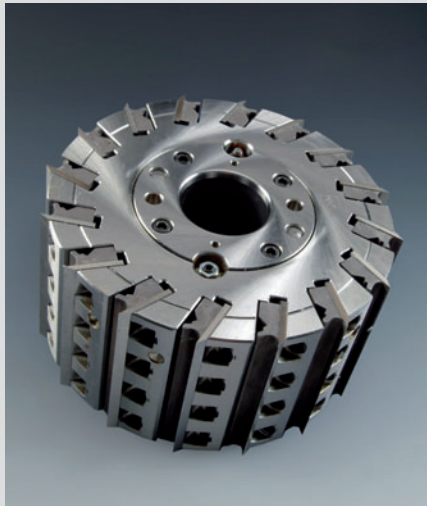
Artikel-Nr.	Durchmesser	Arbeitsbreite	Ø Bohrung	Schneidenzahl	Schneidwerkstoff
Spanwinkel 27°					
511.150.10	150 mm	310 mm	50 mm	4	HSS
511.163.90	163 mm	60 mm	50 mm	4	HSS
501.163.01	163 mm	100 mm	50 mm	4	HSS
501.163.04	163 mm	130 mm	50 mm	4	HSS
501.163.07	163 mm	150 mm	50 mm	4	HSS
511.163.56	163 mm	170 mm	50 mm	4	HSS
501.163.10	163 mm	230 mm	50 mm	4	HSS
511.163.70	163 mm	240 mm	50 mm	4	HSS
511.163.91	163 mm	60 mm	50 mm	6	HSS
501.163.19	163 mm	100 mm	50 mm	6	HSS
501.163.25	163 mm	150 mm	50 mm	6	HSS
511.163.40	163 mm	170 mm	50 mm	6	HSS
501.163.28	163 mm	230 mm	50 mm	6	HSS
511.163.11	163 mm	240 mm	50 mm	6	HSS
Spanwinkel 25°					
501.163.67	163 mm	60 mm	50 mm	8	HSS
501.163.37	163 mm	100 mm	50 mm	8	HSS
501.163.43	163 mm	150 mm	50 mm	8	HSS
501.163.46	163 mm	230 mm	50 mm	8	HSS
511.163.76	163 mm	240 mm	50 mm	8	HSS

Nützliches Zubehör

Artikel-Nr.	Artikelbezeichnung	Abmessung
00.206.948	Hobelkopfschraube Z = 4 + 6	Gewindestift M 12 x 30 mm
00.206.946	Hobelkopfschraube Z = 8	Gewindestift M 12 x 25 mm
auf Anfrage	Spannbacken	–
00.309.102	Hydrofettpresse	siehe Seite 46
00.317.520	Fettpatrone	siehe Seite 46
00.600.200	Schlüssel	Schlüsselweite 6 mm
–	Präzisionseinstelllehre	siehe Seite 41

Preise und weitere Abmessungen auf Anfrage.

WEINIG Hydro-Geradmesserkopf



Original WEINIG Hydro-Hobelkopf Typ 502 Rotaplan

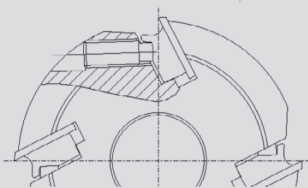
zum Bearbeiten von glatten Flächen mit höchster Oberflächenqualität bei hohen Vorschubgeschwindigkeiten inklusive Messer.

Technische Daten: Ø 203 x 100 - 330 x Ø 50 Stahl
Z = 6 - 16

Drehzahl: bis 7500 UpM

Schneidenzahl: Z = 6 - 16

Rundlaufgenauigkeit: 0,005 mm



Messerspanntechnik und Schneidengeometrie:

Spanwinkel 27°

Standard

Weichholz / Hartholz

Spanwinkel 12°

Hartholz

Keilleiste mit Spannschrauben geklemmt.

Messer nachschärfbar.

Messerwerkstoffe:

Schneidenwerkstoff	Anwendung	Standweg *
HSS-massiv	Weichholz	500 – 1000 lfm je 1 x Jointen
Stellite-massiv	Hartholz / mittlere Härte, astfrei	500 – 1000 lfm je 1 x Jointen
Hartmetall bestückt	Hartholz / Exotenhölzer / MDF	500 – 1000 lfm je 1 x Jointen

30 x 3 x L

30 x 3 x L

30 x 3 x L

Besonderheiten:

Die Hobelmesser müssen im Werkzeugkörper geschliffen werden, um eine Rundlaufgenauigkeit von 0,005 mm zu erreichen, was Voraussetzung für das Jointen ist. Das Nachschärfen der Hobelmesser im Werkzeugkörper ist auf den WEINIG Rondamaten 960, 970 und 980 möglich.

Das Jointen der Werkzeuge in der Maschine gewährleistet einen absoluten Rundlauf und verlängert gleichzeitig die Standwege der Werkzeuge.

Bis zu 50 Jointvorgänge möglich, Jointfase max. 0,7 mm.

Je nach Schneidenwerkstoff stehen verschiedene Jointsteinvarianten zur Verfügung (siehe Seite 43).

* Standwege können sehr stark variieren, da sie abhängig von Vorschubgeschwindigkeit, Spanabnahme, Holzbeschaffenheit, Feuchte, Inhaltsstoffen, Einschlüssen und Qualitätsanforderungen sind. Die Angaben sind Orientierungswerte.

Werkzeuge Typ 502 Z = 6 - 16

Artikel-Nr.	Durchmesser	Arbeitsbreite	Ø Bohrung	Schneidenzahl	Schneidwerkstoff
Spanwinkel 27°					
502.203.01	203 mm	150 mm	50 mm	6	HSS
502.203.30	203 mm	230 mm	50 mm	6	HSS
502.203.05	203 mm	150 mm	50 mm	8	HSS
502.203.07	203 mm	230 mm	50 mm	8	HSS
Spanwinkel 23°					
502.203.13	203 mm	150 mm	50 mm	10	HSS
502.203.15	203 mm	230 mm	50 mm	10	HSS
512.203.51	203 mm	100 mm	50 mm	12	HSS
502.203.21	203 mm	150 mm	50 mm	12	HSS
502.203.23	203 mm	230 mm	50 mm	12	HSS
Spanwinkel 20°					
512.203.53	203 mm	100 mm	50 mm	16	HSS
512.203.54	203 mm	150 mm	50 mm	16	HSS
512.203.48	203 mm	230 mm	50 mm	16	HSS

Nützliches Zubehör

Artikel-Nr.	Artikelbezeichnung	Abmessung
	Hobelkopfschraube	
00.206.948	6 / 8 Schneiden	Gewindestift M12 x 30 mm
00.206.946	10 Schneiden	Gewindestift M12 x 25 mm
00.206.944	12 / 16 Schneiden	Gewindestift M12 x 20 mm
auf Anfrage	Keilleisten	–
00.309.102	Hydrofettpresse	siehe Seite 46
00.317.520	Fettpatrone	siehe Seite 46
00.311.560	Hochdrucknippel	–
00.303.856	Druckablassventil	–
00.600.197	Schlüssel	Schlüsselweite 3 mm
00.600.200	Schlüssel	Schlüsselweite 6 mm
–	Präzisionseinstelllehre	siehe Seite 41

Preise und weitere Abmessungen auf Anfrage.

WEINIG Profilmesserkopf



Original WEINIG Profilmesserkopf Typ 503

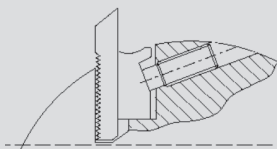
zum Bearbeiten von glatten Flächen und Profilen.

Technische Daten: \varnothing 122 x 40 - 240 x \varnothing 40 mm
 \varnothing 137 x 60 - 310 x \varnothing 50 mm

Drehzahl: bis 8000 UpM

Schneidenzahl: Z = 2 / 4

Rundlaufgenauigkeit: 0,02 mm



Messerspanntechnik und Schneidengeometrie:

Spanwinkel 20° Standard Weichholz / Hartholz
 Spanwinkel 12° Sonder Hartholz

Keilleiste mit Spannschrauben geklemmt.
 Profilmesser rückenverzahnt.

Messerwerkstoffe:

	Schneidenwerkstoff	Anwendung	Standweg *
50 60 x 8 x L 70	HSS-massiv	Weichholz	500 – 2000 lfm
55 70 x 10 x L	Stellite bestückt	Harthölzer mittlere Härte, astfrei	500 – 1500 lfm
50 x 10 x L	Hartmetall bestückt	Harthölzer / Exotenhölzer / MDF	500 – 1500 lfm
38 50 60 x 7,5 + 2,5 x L 70	Hartmetall - Blankett mit Stützplatte	Zweiteiliges Messersystem mit Mikroverzahnung zwischen Trägerplatte und Hartmetallblankett	

Besonderheiten:

Schleifen der Profilmesser im Werkzeugkörper verbessert die Rundlaufgenauigkeit und die Werkstückoberfläche.

Nachschärfen der Hobelmesser am Messerrücken auf den WEINIG Rondamaten 950, 960 und 970 möglich.

Maximale Profiltiefen von 30 mm möglich (profilabhängig).

* Standwege können sehr stark variieren, da sie abhängig von Vorschubgeschwindigkeit, Spanabnahme, Holzbeschaffenheit, Feuchte, Inhaltsstoffen, Einschlüssen und Qualitätsanforderungen sind. Die Angaben sind Orientierungswerte.

Werkzeuge Typ 503 Z = 2 / 4

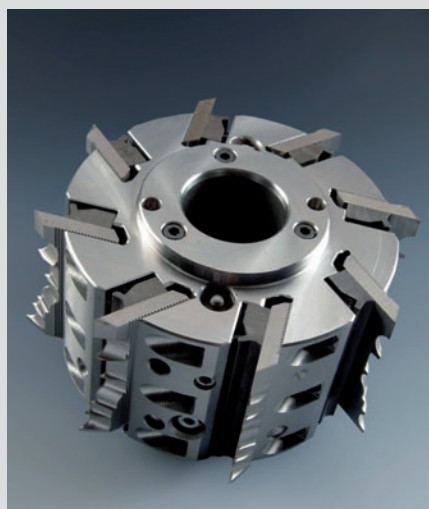
Artikel-Nr.	Durchmesser	Arbeitsbreite	Ø Bohrung	Schneidenzahl
Spanwinkel 20°				
503.122.44	122 mm	40 mm	40 mm	2
503.122.47	122 mm	60 mm	40 mm	2
503.122.50	122 mm	80 mm	40 mm	2
503.122.53	122 mm	100 mm	40 mm	2
503.122.41	122 mm	40 mm	40 mm	4
503.122.02	122 mm	60 mm	40 mm	4
503.122.38	122 mm	80 mm	40 mm	4
503.122.05	122 mm	100 mm	40 mm	4
503.122.08	122 mm	130 mm	40 mm	4
503.122.11	122 mm	150 mm	40 mm	4
503.122.14	122 mm	180 mm	40 mm	4
503.122.17	122 mm	230 mm	40 mm	4
503.137.01	137 mm	60 mm	50 mm	4
503.137.04	137 mm	100 mm	50 mm	4
503.137.07	137 mm	130 mm	50 mm	4
503.137.10	137 mm	150 mm	50 mm	4
503.137.13	137 mm	180 mm	50 mm	4
503.137.16	137 mm	230 mm	50 mm	4

Nützliches Zubehör

Artikel-Nr.	Artikelbezeichnung	Abmessung
00.206.944	Hobelkopfschraube	Gewindestift M12 x 20 mm
00.600.200	Schlüssel	Schlüsselweite 6 mm
auf Anfrage	Keilleisten	–

Preise und weitere Abmessungen auf Anfrage.

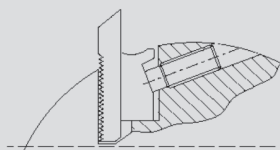
WEINIG Hydro-Profilmesserkopf



Original WEINIG Hydro-Profilmesserkopf Typ 504

zum Bearbeiten von glatten Flächen und Profilen bei hohen Vorschubgeschwindigkeiten.

Technische Daten:	Ø 137 x 60 - 150 x Ø 40 mm Stahl Z = 4
	Ø 150 x 60 - 310 x Ø 50 mm Stahl Z = 4 - 6
	Ø 163 x 60 - 310 x Ø 50 mm Stahl Z = 8
	Ø 195 x 60 - 330 x Ø 50 mm Stahl Z = 10
	Ø 215 x 60 - 260 x Ø 50 mm Stahl Z = 12
Drehzahl:	bis 6000 UpM Ø 150 = bis 8000 UpM
Schneidenzahl:	Z = 4 - 12
Rundlaufgenauigkeit:	0,005 mm



Messerspanntechnik und Schneidengeometrie:

Spanwinkel 20°	Standard	Weichholz / Hartholz
Spanwinkel 12°		Hartholz

Keilleiste mit Spannschrauben geklemmt.
Profilmesser rückenverzahnt.

50 60 x 8 x L 70	
55 70 x 10 x L	
50 x 10 x L	
38 50 60 x 7,5 + 2,5 x L 70	

Messerwerkstoffe:

Schneidenwerkstoff	Anwendung	Standweg *
HSS-massiv	Weichholz	500 – 2000 lfm je 1 x Jointen
Stellite bestückt	Harthölzer / mittlere Härte, astfrei	500 – 1500 lfm je 1 x Jointen
Hartmetall bestückt	Harthölzer / Exotenhölzer / MDF	500 – 1500 lfm je 1 x Jointen
Hartmetall - Blankett mit Stützplatte	Zweiteiliges Messersystem mit Mikroverzahnung zwischen Trägerplatte und Hartmetallblankett	

Besonderheiten:

Die Profilmesser müssen im Werkzeugkörper geschliffen werden, um eine Rundlaufgenauigkeit von 0,005 mm zu erreichen, was Voraussetzung für das Jointen ist. Das Nachschärfen der Profilmesser am Messerrücken im Werkzeugkörper ist mit den WEINIG Rondamatzen 960 und 970 möglich.

Das Jointen der Werkzeuge in der Maschine gewährleistet einen absoluten Rundlauf und verlängert gleichzeitig die Standwege der Werkzeuge.

Bis zu 30 Jointvorgänge möglich, Jointfase max. 0,7 mm.

Je nach Schneidenwerkstoff stehen verschiedene Jointsteinvarianten zur Verfügung (siehe Seite 43).

* Standweg können sehr stark variieren, da sie abhängig von Vorschubgeschwindigkeit, Spanabnahme, Holzbeschaffenheit, Feuchte, Inhaltsstoffen, Einschlüssen und Qualitätsanforderungen sind. Die Angaben sind Orientierungswerte.

Werkzeuge Typ 504 Z = 4 - 8

Artikel-Nr.	Durchmesser	Arbeitsbreite	Ø Bohrung	Schneidenzahl
Spanwinkel 20°				
504.150.82	150 mm	60 mm	50 mm	4
504.150.01	150 mm	100 mm	50 mm	4
504.150.04	150 mm	130 mm	50 mm	4
504.150.07	150 mm	150 mm	50 mm	4
504.150.85	150 mm	60 mm	50 mm	6
504.150.19	150 mm	100 mm	50 mm	6
504.150.22	150 mm	130 mm	50 mm	6
504.150.25	150 mm	150 mm	50 mm	6
504.163.37	163 mm	60 mm	50 mm	8
504.163.01	163 mm	100 mm	50 mm	8
504.163.04	163 mm	130 mm	50 mm	8
504.163.07	163 mm	150 mm	50 mm	8

Nützliches Zubehör

Artikel-Nr.	Artikelbezeichnung	Abmessung
00.206.944	Hobelkopfschraube	Gewindestift M12 x 20 mm
auf Anfrage	Keilleisten	–
00.309.102	Hydrofettpresse	siehe Seite 46
00.317.520	Fettpatrone	siehe Seite 46
00.311.560	Hochdrucknippel	–
00.303.856	Druckablassventil	–
00.600.197	Schlüssel	Schlüsselweite 3 mm
00.600.200	Schlüssel	Schlüsselweite 6 mm

Preise und weitere Abmessungen auf Anfrage.

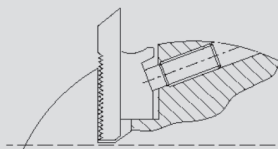
WEINIG Nut- und Feder-Werkzeugsystem



Original WEINIG Nut- und Feder-Messerkopf Typ 508

zur Herstellung von Nut- und Federprofilen.

Technische Daten:	Ø 180 x 90 x Ø 40 mm Verfügbare Nutbreiten 3,5 / 4,5 / 6,5 mm (muss vom Kunden festgelegt werden!)
Drehzahl:	bis 8000 UpM
Schneidenzahl:	Z = 4
Rundlaufgenauigkeit:	0,02 mm



Messerspanntechnik und Schneidengeometrie:

Spanwinkel 20°

Standard

Weichholz / Hartholz

Keilleiste mit Spannschrauben geklemmt.
Profilmesser rückenverzahnt.



50 x 8 x L

Messerwerkstoffe:

Schneidenwerkstoff	Anwendung	Standweg *
HSS-massiv (Messer)	Weichholz	500 – 3000 lfm
	Nutfräser in Hartmetallausführung	

Besonderheiten:

Schleifen der Profilmesser im Werkzeugkörper verbessert die Rundlaufgenauigkeit und die Werkstückoberfläche.

Nachschärfen der Profilmesser am Messerrücken auf den WEINIG Rondamaten 960 und 970 möglich.

Federdicke einstellbar durch Zwischenringe.

Nutfräser auf Rondamat 168 nachschärfbar.

* Standwege können sehr stark variieren, da sie abhängig von Vorschubgeschwindigkeit, Spanabnahme, Holzbeschaffenheit, Feuchte, Inhaltsstoffen, Einschlüssen und Qualitätsanforderungen sind. Die Angaben sind Orientierungswerte.

Werkzeuge Typ 508 Nut und Feder Z = 4

Artikel-Nr.		Durchmesser	Arbeitsbreite	Ø Bohrung	Schneiden	Nut	Schneidwerkstoff
Nut	Feder						
508.001.35	508.002.35	180 mm	90/60 mm	40 mm	4	3,5 mm	HSS
508.001.45	508.002.45	180 mm	90/60 mm	40 mm	4	4,5 mm	HSS
508.001.65	508.002.65	180 mm	90/60 mm	40 mm	4	6,5 mm	HSS

Artikel-Nr.	Artikelbezeichnung	Abmessung
508.001.006	Hartmetall Sägenuter	180 mm x 3,5 mm x 50 mm
508.001.007	Hartmetall Sägenuter	180 mm x 4,5 mm x 50 mm
508.001.008	Hartmetall Sägenuter	180 mm x 6,5 mm x 50 mm
508.001.009	Blanketts für Nutmesserkopf	30 mm x 50 mm x 8 mm
508.001.010	Blanketts für Federmesserkopf	38 mm x 50 mm x 8 mm

Nützliches Zubehör

Artikel-Nr.	Artikelbezeichnung	Abmessung
00.206.914	Hobelkopfschraube	Gewindestift M10 x 20 mm
00.600.351	Hakenschlüssel	A68 - 75
00.600.199	Schlüssel	Schlüsselweite 5 mm

Preise und weitere Abmessungen auf Anfrage.

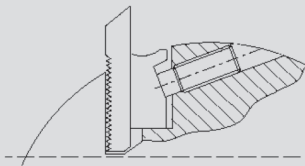
WEINIG Hydro-Nut- und Feder-Werkzeugsystem



Original WEINIG Hydro-Nut- und Feder-Messerkopf Typ 508

zur Herstellung von Nut- und Federprofilen bei hohen Vorschubgeschwindigkeiten.

Technische Daten:	Ø 225 x 85 x Ø 50 mm Verfügbare Nutbreiten 3,5 / 4,5 / 6,5 mm (muss vom Kunden festgelegt werden)
Drehzahl:	bis 7500 UpM
Schneidenzahl:	Z = 6 - 16
Rundlaufgenauigkeit:	0,005 mm



Messerspanntechnik und Schneidengeometrie:

Spanwinkel 20°

Standard

Weichholz / Hartholz

Keilleiste mit Spannschrauben geklemmt.
Profilmesser rückenverzahnt.



45 x 5 x L

Messerwerkstoffe:

Schneidenwerkstoff	Anwendung	Standweg *
HSS-massiv (Messer)	Weichholz	bis 30000 lfm
Nutsäge in Hartmetallausführung		

* Standwege können sehr stark variieren, da sie abhängig von Vorschubgeschwindigkeit, Spanabnahme, Holzbeschaffenheit, Feuchte, Inhaltsstoffen, Einschlüssen und Qualitätsanforderungen sind.
Die Angaben sind Orientierungswerte.

Besonderheiten:

Schleifen der Profilmesser im Werkzeugkörper verbessert die Rundlaufgenauigkeit und die Werkstückoberfläche.

Nachschärfen der Profilmesser am Messerrücken auf WEINIG Rondamat 960 und 970 möglich.

Federdicke einstellbar durch Zwischenringe.

Hydro-Nut- und Federsatz Typ 508 Z = 6 - 16

Artikel-Nr.	Durchmesser	Arbeitsbreite	Ø Bohrung	Schneiden	Nut	Schneidenwerkstoff	
Nut	Feder						
508.506.14	508.506.13	225 mm	40/85 mm	50 mm	6	3,5 / 4,5 / 6,5 mm	HSS
508.508.14	508.508.13	225 mm	40/85 mm	50 mm	8	3,5 / 4,5 / 6,5 mm	HSS
508.510.14	508.510.13	225 mm	40/85 mm	50 mm	10	3,5 / 4,5 / 6,5 mm	HSS
508.512.14	508.512.13	225 mm	40/85 mm	50 mm	12	3,5 / 4,5 / 6,5 mm	HSS
508.516.14	508.516.13	225 mm	40/85 mm	50 mm	16	3,5 / 4,5 / 6,5 mm	HSS

Hydro-Fase- und Schattennutmesserköpfe

Artikel-Nr.	Durchmesser	Arbeitsbreite	Ø Bohrung	Schneiden	Werkstoff	
Fase	Schattennut					
508.506.08	508.506.07	220 mm	30/65 mm	50 mm	6	HSS
508.508.08	508.508.07	220 mm	30/65 mm	50 mm	8	HSS
508.510.08	508.510.07	220 mm	30/65 mm	50 mm	10	HSS
508.512.08	508.512.07	220 mm	30/65 mm	50 mm	12	HSS
508.516.08	508.516.07	220 mm	30/65 mm	50 mm	16	HSS

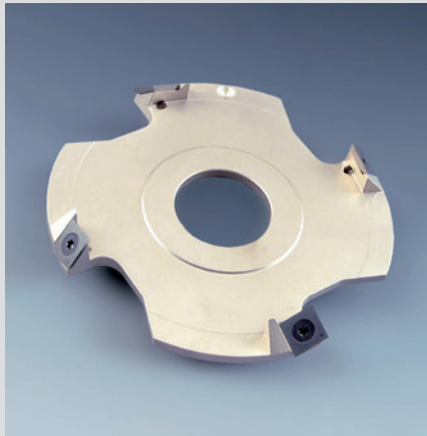
Artikel-Nr.	Artikelbezeichnung	Abmessung
507.516.014	Sägenuter HM für Z = 6, 8, 12, 16	225 mm x 3,5 mm x 80 mm
507.516.017	Sägenuter HM für Z = 6, 8, 12, 16	225 mm x 4,5 mm x 80 mm
507.516.018	Sägenuter HM für Z = 6, 8, 12, 16	225 mm x 6,5 mm x 80 mm
507.516.011	Sägenuter HM für Z = 10	225 mm x 3,5 mm x 80 mm
507.516.012	Sägenuter HM für Z = 10	225 mm x 4,5 mm x 80 mm
507.516.013	Sägenuter HM für Z = 10	225 mm x 6,5 mm x 80 mm
507.516.004	Blanketts für Nutmesserkopf	20 mm x 40 mm x 5 mm
507.516.005	Blanketts für Federmesserkopf	28 mm x 45 mm x 5 mm
507.516.016	Blanketts für Fase- und Schattennutmesserkopf	30 mm x 45 mm x 5 mm

Nützliches Zubehör

Artikel-Nr.	Artikelbezeichnung	Abmessung
00.206.914	Hobelkopfschraube	Gewindestift M10 x 20 mm
00.311.560	Hochdrucknippel	–
00.303.856	Druckablassventil	–
00.600.197	Schlüssel	Schlüsselweite 3 mm
00.600.199	Schlüssel	Schlüsselweite 5 mm
00.309.102	Hydrofettpresse	siehe Seite 46
00.317.520	Fettkartusche	siehe Seite 46

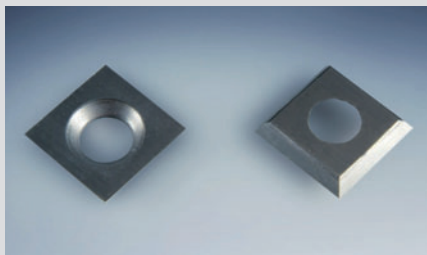
Preise und weitere Abmessungen auf Anfrage.

WEINIG Fasenfräser mit Wendemesser



Original WEINIG Fasenfräser für Hobelkopf Typ 500 / 530

Fasenfräser Z = 4
mit Hartmetall – Wendemessern
für Hobelkopf Ø 125 Ø 140 mm
für Fasen max. 10 x 45°



15 x 15 x 2,5

Messerwerkstoffe:

Schneidenwerkstoffe	Anwendung
Hartmetall - massiv	Weichholz / Hartholz / Verbundwerkstoffe

Artikel-Nr.	Abmessung	Spindel
00.603.690	Ø 145 x 16 x Ø 40 mm	rechts / oben
00.603.691	Ø 145 x 16 x Ø 40 mm	links
00.603.692	Ø 160 x 16 x Ø 40 mm	rechts / oben
00.603.693	Ø 160 x 16 x Ø 40 mm	links
00.603.694	Ø 160 x 16 x Ø 50 mm	rechts / oben
00.603.695	Ø 160 x 16 x Ø 50 mm	links
00.603.687	Wendeplatte 15 x 15 x 2,5	–

Besonderheiten:

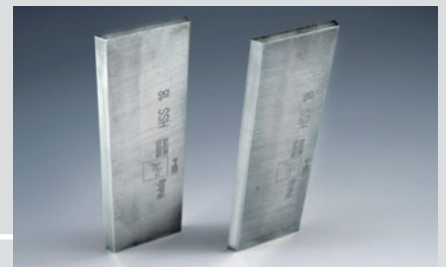
Wendemesser sind 4-seitig verwendbar.
Konstanter Durchmesser.
Höhere Standzeit durch Hartmetallmesser.
Keine Modifikationen am Hobelkopf notwendig.

Original WEINIG Wendemesser für Typ 530 / 536



Artikel-Nr.		Abmessungen
HSS	Hartmetall	
507.920.020	507.921.020	20 mm x 16 mm x 3 mm
507.920.060	507.921.060	60 mm x 16 mm x 3 mm
507.920.080	507.921.080	80 mm x 16 mm x 3 mm
507.920.100	507.921.100	100 mm x 16 mm x 3 mm
507.920.130	507.921.130	130 mm x 16 mm x 3 mm
507.920.150	507.921.150	150 mm x 16 mm x 3 mm
507.920.170	507.921.170	170 mm x 16 mm x 3 mm
507.920.190	507.921.190	190 mm x 16 mm x 3 mm
507.920.210	507.921.210	210 mm x 16 mm x 3 mm
507.920.230	507.921.230	230 mm x 16 mm x 3 mm
507.920.240	507.921.240	240 mm x 16 mm x 3 mm
507.920.260	507.921.260	260 mm x 16 mm x 3 mm
507.920.270	507.921.270	270 mm x 16 mm x 3 mm
507.920.310	507.921.310	310 mm x 16 mm x 3 mm

Original WEINIG Streifenhobelmesser für Typ 500 / 501 / 502



Keilwinkel 30° / 40°

Typ 500		Artikel-Nr.	Typ 501 / 502 Hydro		Abmessungen
HSS 40°	Stellite 40°	alle Typen	Stellite 30°	HSS 30°	30 mm x 3 mm x L
		Hartmetall 50°			Länge = L
507.906.060	507.907.060	507.908.060	507.904.060	507.905.060	60 mm
507.906.080	507.907.080	507.908.080	507.904.080	507.905.080	80 mm
507.906.100	507.907.100	507.908.100	507.904.100	507.905.100	100 mm
507.906.130	507.907.130	507.908.130	507.904.130	507.905.130	130 mm
507.906.150	507.907.150	507.908.150	507.904.150	507.905.150	150 mm
507.906.170	507.907.170	507.908.170	507.904.170	507.905.170	170 mm
507.906.180	507.907.180	507.908.180	507.904.180	507.905.180	180 mm
507.906.190	507.907.190	507.908.190	507.904.190	507.905.190	190 mm
507.906.210	507.907.210	507.908.210	507.904.210	507.905.210	210 mm
507.906.230	507.907.230	507.908.230	507.904.230	507.905.230	230 mm
507.906.240	507.907.240	507.908.240	507.904.240	507.905.240	240 mm
507.906.260	507.907.260	507.908.260	507.904.260	507.905.260	260 mm
507.906.270	auf Anfrage	507.908.270	auf Anfrage	507.905.270	270 mm
507.906.310	507.907.310	507.908.310	507.904.310	507.905.310	310 mm

Preise und weitere Abmessungen auf Anfrage.

WEINIG Blanketts

Original WEINIG Blanketts 5 mm HSS rückenverzahnt

für Hobelkopf Typ 503, 504, 533, 534, 538 und 539

Artikel-Nr.		Länge
Blanketthöhe 38 mm ohne Profiltiefe	Blanketthöhe 50 mm Profiltiefe max. 8 mm	
507.516.070	507.516.077	60 mm
507.516.071	507.516.078	80 mm
507.516.072	507.516.079	100 mm
507.516.073	507.516.080	130 mm
507.516.074	507.516.081	150 mm
507.516.075	507.516.082	170 mm
507.516.085	auf Anfrage	190 mm
507.516.086	auf Anfrage	210 mm
507.516.076	507.516.083	240 mm

Original WEINIG Blanketts 6 mm Hartmetall rückenverzahnt

für Hobelkopf Typ 503, 504, 533, 534, 538 und 539

Artikel-Nr.		Länge
Blanketthöhe 38 mm ohne Profiltiefe	Blanketthöhe 45 mm Profiltiefe max. 8 mm	
507.516.053	507.516.090	60 mm
507.516.054	507.516.091	80 mm
507.516.055	507.516.092	100 mm
507.516.056	507.516.093	130 mm
507.516.057	507.516.094	150 mm
507.516.058	507.516.095	170 mm
507.516.099	auf Anfrage	190 mm
507.516.110	auf Anfrage	210 mm
507.516.059	507.516.096	240 mm

Original WEINIG Blanketts 6 mm Stellite rückenverzahnt

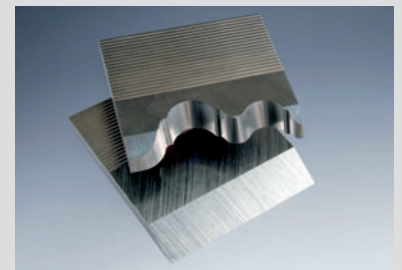
für Hobelkopf Typ 503, 504, 533, 534, 538 und 539

Artikel-Nr.		Länge
Blanketthöhe 38 mm ohne Profiltiefe	Blanketthöhe 45 mm Profiltiefe max. 8 mm	
507.516.063	507.516.100	60 mm
507.516.064	507.516.101	80 mm
507.516.065	507.516.102	100 mm
507.516.066	507.516.103	130 mm
507.516.067	507.516.104	150 mm
507.516.068	507.516.105	170 mm
507.516.069	507.516.106	240 mm

Original WEINIG Blanketts 8 mm

HSS rückenverzahnt

für Hobelkopf Typ 503, 504, 533, 534, 538 und 539



Artikel-Nr.			Länge
Blanketthöhe 50 mm	Blanketthöhe 60 mm	Blanketthöhe 70 mm	
Profiltiefe max. 11 mm	Profiltiefe max. 20 mm	Profiltiefe max. 30 mm (Typ 538, 539 = 35 mm)	
507.911.040	507.912.040	507.913.040	40 mm
507.911.060	507.912.060	507.913.060	60 mm
507.911.080	507.912.080	507.913.080	80 mm
507.911.100	507.912.100	507.913.100	100 mm
507.911.130	507.912.130	507.913.130	130 mm
507.911.150	507.912.150	507.913.150	150 mm
507.911.170	507.912.170	507.913.170	170 mm
507.911.180	507.912.180	507.913.180	180 mm
507.911.230	507.912.230	507.913.230	230 mm
507.911.240	507.912.240	507.913.240	240 mm
507.911.260	507.912.260	507.913.260	260 mm
507.911.310	507.912.310	507.913.310	310 mm

Original WEINIG Blanketts 10 mm

Hartmetall / Stellite rückenverzahnt

für Hobelkopf Typ 503, 504, 533, 534, 538 und 539

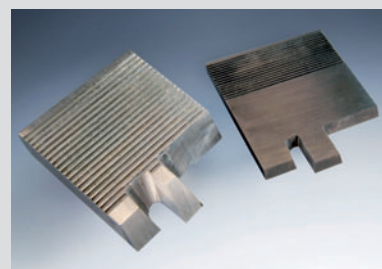
Artikel-Nr.			Länge
Blanketthöhe 55 mm	Blanketthöhe 70 mm	Blanketthöhe 50 mm	
Profiltiefe max. 16 mm Stellite	Profiltiefe max. 30 mm Stellite (Typ 538, 539 = 35 mm)	Profiltiefe max. 10 mm Hartmetall	
507.914.040	507.915.040	507.916.040	40 mm
507.914.060	507.915.060	507.916.060	60 mm
507.914.080	507.915.080	507.916.080	80 mm
507.914.100	507.915.100	507.916.100	100 mm
507.914.130	507.915.130	507.916.130	130 mm
507.914.150	507.915.150	507.916.150	150 mm
507.914.170	507.915.170	507.916.170	170 mm
507.914.180	507.915.180	507.916.180	180 mm
507.914.230	507.915.230	507.916.230	230 mm
507.914.240	507.915.240	507.916.240	240 mm
507.914.260	507.915.260	auf Anfrage	260 mm
507.914.310	507.915.310	auf Anfrage	310 mm

Preise und weitere Abmessungen auf Anfrage.

WEINIG Blanketts mit Stützplatte

Original WEINIG Hartmetall Blankett 2,5 mm mit Stützplatte 7,5 mm

Hartmetall K-30 für Massivholz



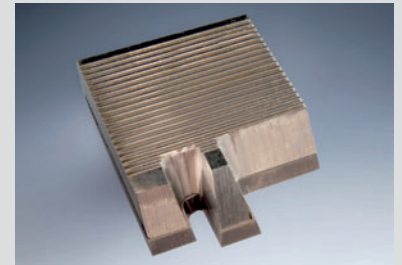
für Hobelkopf Typ 503, 504, 533, 534, 538, 539

Artikel-Nr.	Breite	Höhe	max. Profiltiefe
00.603.577	40 mm	38 mm	-
00.603.578	60 mm	38 mm	-
00.603.579	80 mm	38 mm	-
00.603.580	100 mm	38 mm	-
00.603.581	130 mm	38 mm	-
00.603.582	150 mm	38 mm	-
00.603.583	170 mm	38 mm	-
00.603.584	180 mm	38 mm	-
00.603.585	240 mm	38 mm	-
00.603.586	40 mm	50 mm	12 mm
00.603.587	60 mm	50 mm	12 mm
00.603.588	80 mm	50 mm	12 mm
00.603.589	100 mm	50 mm	12 mm
00.603.590	130 mm	50 mm	12 mm
00.603.591	150 mm	50 mm	12 mm
00.603.592	170 mm	50 mm	12 mm
00.603.593	180 mm	50 mm	12 mm
00.603.594	240 mm	50 mm	12 mm
00.603.595	40 mm	60 mm	22 mm
00.603.596	60 mm	60 mm	22 mm
00.603.597	80 mm	60 mm	22 mm
00.603.598	100 mm	60 mm	22 mm
00.603.599	130 mm	60 mm	22 mm
00.603.600	150 mm	60 mm	22 mm
00.603.601	170 mm	60 mm	22 mm
00.603.602	180 mm	60 mm	22 mm
00.603.603	240 mm	60 mm	22 mm
ausschließlich für PowerLock Profilmesserkopf Typ 539			
00.603.604	40 mm	70 mm	30 mm
00.603.605	60 mm	70 mm	30 mm
00.603.606	80 mm	70 mm	30 mm
00.603.607	100 mm	70 mm	30 mm
00.603.608	130 mm	70 mm	30 mm
00.603.609	150 mm	70 mm	30 mm
00.603.610	170 mm	70 mm	30 mm

Preise und weitere Abmessungen auf Anfrage.

Original WEINIG Hartmetall Blankett 2,5 mm mit Stützplatte 7,5 mm

Hartmetall K-10 für Plattenwerkstoffe



für Hobelkopf Typ 503, 504, 533, 534, 538, 539

Artikel-Nr.	Breite	Höhe	max. Profiltiefe
00.603.750	40 mm	38 mm	-
00.603.751	60 mm	38 mm	-
00.603.752	80 mm	38 mm	-
00.603.753	100 mm	38 mm	-
00.603.754	130 mm	38 mm	-
00.603.755	150 mm	38 mm	-
00.603.756	170 mm	38 mm	-
00.603.757	180 mm	38 mm	-
00.603.758	240 mm	38 mm	-
00.603.759	40 mm	50 mm	12 mm
00.603.760	60 mm	50 mm	12 mm
00.603.761	80 mm	50 mm	12 mm
00.603.762	100 mm	50 mm	12 mm
00.603.763	130 mm	50 mm	12 mm
00.603.764	150 mm	50 mm	12 mm
00.603.765	170 mm	50 mm	12 mm
00.603.766	180 mm	50 mm	12 mm
00.603.767	240 mm	50 mm	12 mm
00.603.768	40 mm	60 mm	22 mm
00.603.769	60 mm	60 mm	22 mm
00.603.770	80 mm	60 mm	22 mm
00.603.771	100 mm	60 mm	22 mm
00.603.772	130 mm	60 mm	22 mm
00.603.773	150 mm	60 mm	22 mm
00.603.774	170 mm	60 mm	22 mm
00.603.775	180 mm	60 mm	22 mm
00.603.776	240 mm	60 mm	22 mm
ausschließlich für PowerLock Profilmesserkopf Typ 539			
00.603.777	40 mm	70 mm	30 mm
00.603.778	60 mm	70 mm	30 mm
00.603.779	80 mm	70 mm	30 mm
00.603.780	100 mm	70 mm	30 mm
00.603.781	130 mm	70 mm	30 mm
00.603.782	150 mm	70 mm	30 mm
00.603.783	170 mm	70 mm	30 mm

Preise und weitere Abmessungen auf Anfrage.

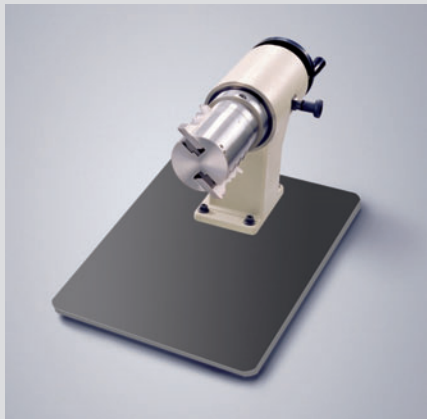


Original WEINIG Werkzeugwagen

Ordnung am Arbeitsplatz mit dem WEINIG Werkzeugwagen

mit nützlichen Ablagemöglichkeiten sowie zwei Schubladen für Messwerkzeuge auf der Rückseite.

Artikel-Nr.	Artikelbezeichnung
321.915.1193	Werkzeugwagen für Bohrungswerkzeuge
00.603.280	Werkzeugwagen für PowerLock-Werkzeuge



Original WEINIG Montagegestand für PowerLock-Werkzeuge

erleichtert das Einbauen der Messer außerhalb der Maschine und das Montieren von Bohrungswerkzeugen auf PowerLock-Adaptern.

Artikel-Nr.	Artikelbezeichnung
910.912.023.9	Montagegestand zum Einstellen der PowerLock-Werkzeuge



Original WEINIG Aufsteckachse

erleichtert das Wechseln schwerer Werkzeuge auf Horizontalspindeln.

Artikel-Nr.	Artikelbezeichnung
251.362.01	Aufsteckachse 50 mm



Original WEINIG Werkzeuggriffe

erleichtern das Wechseln der Werkzeuge auf Vertikalspindeln, schonen die Spindellager und schützen vor Schnittverletzungen.

Artikel-Nr.	Artikelbezeichnung
507.310	Werkzeuggriff Ø bis 163 mm
517.310	Werkzeuggriff Ø von 163 bis 203 mm
507.340	PowerLock-Werkzeuge



Original WEINIG Präzisionseinstellehre für Hobelmesser

Präzisionseinstellehre für Messerköpfe und Profilmesser (ohne Rückenverzahnung) mit Klemmnabe und Dorn.

Artikel-Nr.	Dorn Ø
910.020.50	50 mm
910.020.45	45 mm
910.020.40	40 mm
910.020.35	35 mm
910.020.30	30 mm
910.020.13	1 13/16 "
910.020.21	2 1/8 "
910.020.031	Wendepplatten für Präzisionseinstellehre



Original WEINIG Konus-Wischer HSK 80

zum Reinigen der PowerLock-Schnittstelle.

Artikel-Nr.	Artikelbezeichnung
00.603.226	Konuswischer


Preise und weitere Abmessungen auf Anfrage.

WEINIG Zubehör allgemein

Original WEINIG Transportwalzen

gibt es je nach Einsatzart in verschiedenen Ausführungen.

Walzentyp	Einsatzart	Vorteile
Spitzzahnwalze	für trockene Weich- und Harthölzer	Tiefenbegrenzung 1,5 mm
Hohlkehlwalze	für extrem nasse und verschmutzte Weichhölzer	selbstreinigendes, tiefes Profil
Rändelwalzen	für trockene Werkstücke mit wenig Übermaß in Verbindung mit Tischwalzen	max. Eindrucktiefe 0,5 mm
Freilaufwalzen	bei Einzugsmagazinen erforderlich	schützt das erste Getriebe durch Freilauf
Gummiwalzen	zum Auszug des fertigen Profils	keine Beschädigung der Oberfläche
glatte Stahlwalzen	zum Einsatz in Hochleistungsmaschinen anstelle von Gummiwalzen	keine Abnutzung der Walzen bei hohen Vorschüben

	Artikel-Nr.	Abmessung	Walzentyp
	143.618.006	140 x 35 x Breite 50 mm	Spitzzahnwalze Standard
	143.618.010	140 x 35 x Breite 30 mm	Spitzzahnwalze Standard
	143.618.015	140 x 35 x Breite 15 mm	Spitzzahnwalze Standard
	023.234.001	140 x 35 x Breite 50 mm	Hohlkehlwalze Nassholz
	221.901.572.1	140 x 35 x Breite 30 mm	Hohlkehlwalze Nassholz
	023.234.005	140 x 35 x Breite 15 mm	Hohlkehlwalze Nassholz
	143.618.005	140 x 35 x Breite 50 mm	gerändelte Stahlwalzen
	143.618.011	140 x 35 x Breite 30 mm	gerändelte Stahlwalzen
	143.618.016	140 x 35 x Breite 15 mm	gerändelte Stahlwalzen
	143.618.008	140 x 30 x Breite 20 mm	Topfpendelwalze Spitzzahn
	143.618.009	140 x 30 x Breite 16 mm	Topfpendelwalze Spitzzahn
	WMA.060.42	140 x 35 x Breite 59 mm	Freilaufwalze Spitzzahn
	225.904.821.9	140 x 35 x Breite 59 mm	Freilaufwalze Hohlkehle
	226.106.009	140 x 35 x Breite 50 mm	Gummiwalze 60 Shore
	143.618.007	140 x 35 x Breite 30 mm	Gummiwalze 60 Shore
	042.362.007	140 x 35 x Breite 15 mm	Gummiwalze 60 Shore
	143.618.012	140 x 35 x Breite 50 mm	glatte Stahlwalze
	143.618.013	140 x 35 x Breite 30 mm	glatte Stahlwalze
	143.618.014	140 x 35 x Breite 15 mm	glatte Stahlwalze

Preise, weitere Abmessungen sowie Qualitätsstufen für Gummiwalzen auf Anfrage.



Original WEINIG Jointsteine

Durch das Original WEINIG Jointsystem werden alle Messer im Hobelkopf auf den gleichen Flugkreisdurchmesser gebracht. Dadurch ist eine sehr hohe Oberflächengüte bei hohen Vorschubgeschwindigkeiten möglich. Zusätzlich erhöht sich die Standzeit der Werkzeuge. Dies gilt für Profil- und Hobelmesser.

Anwendungsgebiete: Es gibt verschiedene Arten von Jointsteinen. Diese unterscheiden sich hauptsächlich in der Korngröße und der Härte der Bindung. Weiche Steine werden bevorzugt für Werkzeuge mit höherer Schneidzahl verwendet, harte Steine für geringere Schneidzahlen.

Artikel-Nr.	Abmessung	Körnung / Farbe / Bindung	Verwendungszweck
für Profilmesser			
00.600.187	160 x 60 x 15	600 / grau / fein, mittelhart	HSS – Stellite
00.600.188	160 x 60 x 15	600 / grün / fein	HSS – Stellite
00.600.189	160 x 60 x 15	400 / grau / grob, weich	HSS – Stellite
00.600.377	160 x 60 x 15	500 / braun / fein, mittelhart	HSS – Stellite
00.603.531	160 x 60 x 15	grau	Blankett mit Stützplatte
00.600.349	100 x 60 x 15	Diamant / rot	Hartmetall
00.600.348	60 x 60 x 15	Diamant / rot	Hartmetall
für Hobelmesser			
251.362.002	60 x 20 x 15	500 / braun / fein, mittelhart	HSS – Stellite
00.600.083	60 x 20 x 15	500 / grau / fein, weich	HSS – Stellite
00.601.654	60 x 20 x 15	280 / grau / grün / grob, sehr hart	HSS – Stellite
00.600.347	60 x 20 x 15	Diamant / rot	Hartmetall
00.603.697	60 x 20 x 15	500 / braun / fein, weich	HSS – Stellite
00.602.116	Ø 12 x 32	280 / grau / grob, sehr hart	HSS – Stellite
00.602.121	Ø 12 x 32	500 / braun / fein, weich	HSS – Stellite
00.600.390	Ø 12 x 32	Diamant / rot	Hartmetall

Preise und weitere Abmessungen auf Anfrage.

WEINIG Zubehör allgemein



Original WEINIG Kassetten-Wechselsystem

Die Jointsteinkassetten sind austauschbar.

Mit dem Jointstein Voreinstellgerät können Sie die Jointsteine vorab im Schleifraum einstellen und dann direkt in der Maschine einsetzen. In dieser Zeit steht Ihnen die Maschine für die Produktion zur Verfügung.

Artikel-Nr.	Artikelbezeichnung
910.250	Jointer Voreinstellgerät für PowerLock-Werkzeuge
910.200	Jointer Voreinstellgerät für Bohrungswerkzeuge
K3844205	Wechselkassette für Jointer rechts / links
K3844206	Wechselkassette für Jointer oben / unten
K3844207	Wechselkassette für Jointer unten 9" / USA



Original WEINIG Antriebsriemen

Original WEINIG Riemen sind endlos, d.h. ohne jede Verbindungsschleife gefertigt. Sie sind flexibel, laufruhig und passgenau, so dass eine wirtschaftliche Produktion gewährleistet ist.

Beschreibung	Motorleistung (kW)	Dehnung (%)
NE 22	4 5,5 7,5	0,5 + 0,2
NE 26	11 15 18,5 22	0,8 + 0,2
NE 18	15 18,5 22 30 37	0,5 + 0,2



Original WEINIG Einstelllineal

zum mechanischen Einstellen von Werkzeugen zu Maschinentisch und Anschlag.

Artikel-Nr.	Artikelbezeichnung
WNW 0287	Einstelllineal

Preise und weitere Details auf Anfrage.



Original WEINIG Kurbel-Verlängerung

zum Aufstecken auf die Handkurbel, um ein störungsfreies Drehen zu gewährleisten.

Artikel-Nr.	Artikelbezeichnung
00.252.002	Handkurbel mit Nabe 105
251.102.03	Kurbelverlängerung 255 lang
023.909.2221	Handkurbel für pneumatische Klemmung
023.910.7559	Kurbelverlängerung für pneumatische Klemmung



Original WEINIG Spindel-Kombischlüssel

Damit Sie mit einem Griff die Spindelmuttern schnell und leicht auf- und zudrehen können.

Artikel-Nr.	Spindel Ø
WNW 0219	40 mm
WNW 0270	50 mm
WNW 0231	35 mm



Original WEINIG Schnellspannmutter

Schneller Werkzeugwechsel.
Exakte Axialspannung 30 KN.
Absolut zentrischer Spannvorgang.

Artikel-Nr.	Artikelbezeichnung
WNW 101.519	Schnellspannmutter
00.602.809	Schlüsselweite 6 mm
WNW 101.522	Rückstellbolzen M 33 x 1,5

Preise und weitere Details auf Anfrage.

WEINIG Zubehör allgemein



Original WEINIG Hydro-Fettpresse

Wenn Sie den WEINIG Hydromat einsetzen, benötigen Sie unbedingt die Original WEINIG Hydro-Fettpresse zum Spannen Ihrer Hydro-Werkzeuge und Gegenlager.

Artikel-Nr.	Artikelbezeichnung
00.309.102	Hydro-Fettpresse 0 - 400 bar



Original WEINIG Manometer

Passender Manometer für WEINIG Hydro-Fettpressen.

Artikel-Nr.	Artikelbezeichnung
00.315.520	Manometer 0 - 400 Bar



Original WEINIG Fettpatrone

Hochleistungs-Industriefett für sämtliche Hydrospannsysteme sowie für Schmierungen jeder Art. Besonders, wenn es auf Langlebigkeit, Präzision und Rostschutz ankommt.

Artikel-Nr.	Artikelbezeichnung
00.317.520	Fettpatrone 400 g



Original WEINIG Handhebelfettpresse

zum Abschmieren der ganzen Maschine.
Mit Druckbegrenzungsventil 175 bar.

Artikel-Nr.	Artikelbezeichnung
00.309.091	Handhebel-Fettpresse 175 bar

Preise und weitere Details auf Anfrage.



Original WEINIG Waxilit

zur Entharzung des Maschinentisches und Verbesserung des Vorschubs. Speziell für die Anforderungen Ihrer WEINIG Maschine.

Tausendfach bewährt.

Ausgezeichnete Gleitwirkung.

Bestens für die WEINIG Waxilitpumpe geeignet.

Silikonfrei damit Schluss mit lästigem Partikelstaub beim Beizen und Lackieren.

Pumpe und Leitungen bleiben frei von Verunreinigungen.

Durchweg fleckenfreie Werkstücke.

Beschädigung von Farben ausgeschlossen.

Keine gesundheitsgefährdenden Inhaltsstoffe.

Zusatznutzen: Korrosionsschutz; kein Gefahrgut.

Artikel-Nr.	Gebindegröße
00.317.494	5 kg
00.317.497	20 kg
00.317.498	160 kg

Preise und weitere Details auf Anfrage.

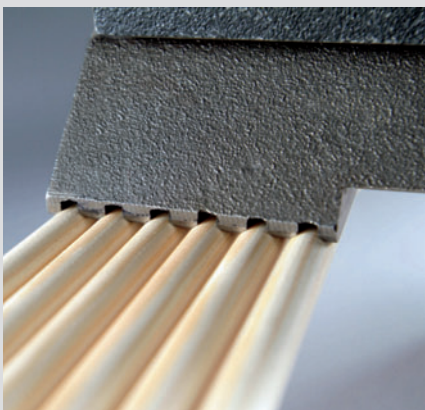
WEINIG Nützliche Extras



Original WEINIG Einstellstand für Druckschuhe

Einstellstand zum Voreinstellen des Kassettensystems mittels Holzmustern oder Negativschablonen.

Schnelles Einstellen von Profilen in Verbindung mit Abführungskassette und Andruckleisten.



Original WEINIG Profilabführungen

zur optimalen Führung schwieriger Profile in der Hobelmaschine.

Die Abführungen werden individuell profilabhängig für Sie angefertigt.



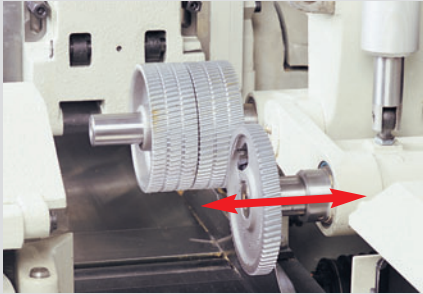
Original WEINIG Tischplatten / Andruck mit Holzeinlage

Auch bei Sägearbeiten verlangen Sie höchste Präzision der Werkstücke.

Durch Einsatz spezieller Tischplatten / Andrücke für Holzeinlagen ist es möglich, eine geschlossene Tischebene zu schaffen.

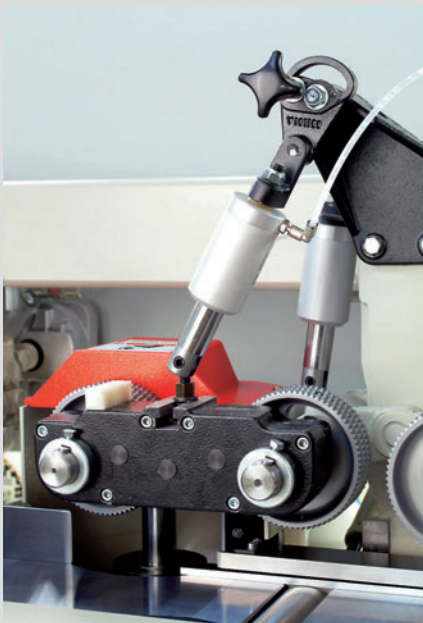
Die Werkstücke werden dimensionsgerecht aufgesägt.

Preise und weitere Details auf Anfrage.



Original WEINIG Teleskop-Vorschubwalze

Teleskop-Vorschubwalze gegenüber der linken Spindel. Schnell und stufenlos von schmalen auf breite Werkstücke einstellbar. Ein schnelles Auswechseln der Pendelachse für große Arbeitsbreiten ist möglich.



Verkürzter Walzenabstand

Zusätzliche Vorschubwalzen im Bereich der Vertikal- und Universalspindeln garantieren den Transport sehr kurzer Werkstücke. Das letzte Teil einer Serie bleibt nicht stecken: Keine Brandstellen am Holz, geringe Schneidenabstumpfung.



Seitliche Druckrollen

Die seitliche Druckrolle vor dem Maschineneinzug gewährleistet bei manueller Beschickung der Kehlmaschinen, dass die Werkstücke am rechten Anschlag liegen, bevor sie unter die erste Vorschubwalze gelangen. Besonders bei langen Werkstücken mit kleinem Querschnitt ist dies von Bedeutung. Diese Ausführung erhalten Sie mit Feder oder Pneumatik für alle Maschinentypen.

Preise und weitere Details auf Anfrage.

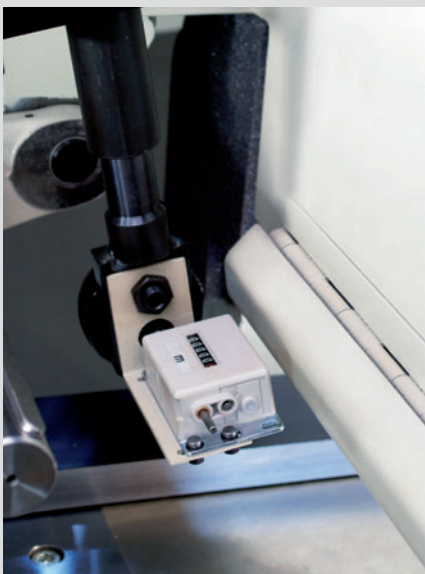
WEINIG Nützliche Extras



Druckrollen von oben

verhindern ein Abheben der Werkstücke vom Maschinentisch und können universell an vielen Positionen in praktisch jeder Hobelmaschine eingesetzt werden.

Die Druckrollen sind sowohl in pneumatischer als auch in Federausführung erhältlich.



Original WEINIG Meterzähler

Laufmeterzähler am Maschinenende von unten, mechanisch und elektrisch.

Des weiteren sind Meterzähler in verschiedenen Formen sowohl mechanisch als auch elektrisch verfügbar.



Original WEINIG Zusatzleuchten für bessere Sicht in der Hobelmaschine

Durch ein vollelektronisches Vorschaltgerät wird der stroboskopische (Stillstands-) Effekt vermieden. Bei herkömmlichen Leuchtstofflampen kann ein rotierendes Werkzeug nicht erkannt werden, was häufig zu Unfällen führt.

Preise und weitere Details auf Anfrage.



Original WEINIG Gleitmittelpumpen

Die manuelle Gleitmittelpumpe erzeugt einen Ölfilm auf dem Maschinentisch. Die Hölzer werden dadurch leichter durch die Maschine transportiert. Eventuell austretendes Harz kann sich auf dem Maschinentisch nicht aufbauen. Die Gleitmittelpumpe bewirkt somit ein automatisches Reinigen des Maschinentisches.



Hochgeschwindigkeitsmaschinen werden vornehmlich mit der automatischen Gleitmittelpumpe ausgerüstet. Mittels eines im Schaltschrank untergebrachten Zeitrelais bestimmen Sie die Intervalle der Pumpe.

Für die Gleitmittelpumpe empfehlen wir unser Original WEINIG Waxilit (siehe Seite 47).

Nachrüstbar für alle Maschinentypen.



Original WEINIG Pufferbatterien

Wir empfehlen die Pufferbatterie jährlich zu wechseln, um einen Datenverlust zu vermeiden.

Preise und weitere Details auf Anfrage.

WEINIG Zubehör für Schleifmaschinen



Original WEINIG Schleifscheiben

zum Profilieren und Nachschärfen von Blanketts und Hobelmessern auf allen WEINIG Rondamaten. Der richtige Schleifscheibentyp ist abhängig vom Schneidenwerkstoff.

Es gibt Edelkorund, Cubitron und Borazon-Schleifscheiben zum Schleifen von HSS und Stellite, sowie Diamantschleifscheiben zum Schleifen von Hartmetall.

Werkstoff:	Anwendung:	Vorteile
Edelkorund	HSS / Stellite	Standard Schleifmittel.
Cubitron	HSS / Stellite	Verlängerte Standzeit und Profilgenauigkeit, geringe thermische Belastung des Werkstückes, Schleifscheibe schärft sich selbst nach, weniger Abrichtvorgänge zum Nachformen der Scheibe.
Borazon	HSS / Stellite	Hohe Form und Profiltreue, kein Abrichten notwendig.
Diamant	Hartmetall	Schleifen von Hartmetall nur mit Diamantschleifscheiben möglich.

Artikel-Nr.	Typ	Abmessungen	Körnung	Form
für Gerad- und Profilmesser				
00.600.182	Edelkorund	Ø 225 mm	46 / 60	abrichtbar
00.600.183	Edelkorund	Ø 225 mm	100	abrichtbar
00.603.089	Cubitron	Ø 225 mm	46 / 60	abrichtbar
00.603.402	Cubitron	Ø 225 mm	100	abrichtbar
930.062.007	Borazon	Ø 200 mm	B 151	Radius = 2 mm
930.062.010	Borazon	Ø 200 mm	B 46	Radius = 1 mm
930.062.002	Diamant	Ø 200 mm	D 151	Radius = 2 mm
930.062.011	Diamant	Ø 200 mm	D 46	Radius = 1 mm
für Geradmesser				
920.072.015	Borazon	Ø 150 mm	B 126	Breite 10 mm
920.072.011	Borazon	Ø 150 mm	B 46	Breite 10 mm
920.072.005	Diamant	Ø 150 mm	D 126	Breite 10 mm
920.072.006	Diamant	Ø 150 mm	D 25	Breite 10 mm
für Rondamat 909 / 912 / 980 / 168				
912.908.188.5	Borazon	Ø 200 mm Typ R 980	B 151 für Fräser	
912.062.001	Borazon	Ø 125 mm	B 107 für Geradmesser	
912.901.019.2	Borazon	Ø 150 mm	B 151 für Fräser	
912.062.003	Borazon	Ø 125 mm	B 151 für Geradmesser	
912.562.001	Diamant	Ø 200 mm Typ R 980	D 151 für Fräser	
912.062.005	Diamant	Ø 125 mm	D 107 für Geradmesser	
912.062.006	Diamant	Ø 150 mm	D 151 für Fräser	
901.082.001	Borazon	Ø 150 mm	B 151 für Fräser	
901.082.002	Diamant	Ø 150 mm	D 107 für Fräser	

Preise und weitere Formen und Abmessungen auf Anfrage.



Original WEINIG Spannflansche

Original WEINIG Spannflansche zum schnellen Wechseln der Schleifscheiben auf allen WEINIG Rondamaten.

Artikel-Nr.	Durchmesser	Verwendung
932.074.01	140 mm	Profilmesser Hydrospannung
932.074.02	95 mm	Hobelmesser Hydrospannung
920.074.05	140 mm	Profilmesser Konusspannung
920.074.08	95 mm	Hobelmesser Konusspannung



Original WEINIG Schablonenmaterial

Für beste Schleifergebnisse empfehlen wir Original WEINIG Schablonenmaterial. Es ist leicht zu bearbeiten und kann gehärtet werden.

Artikel-Nr.	Abmessungen	Profiltiefe
00.080.001	75 x 2,3 x 615 mm	0 - 15 mm
00.080.002	85 x 2,3 x 615 mm	0 - 25 mm
00.080.003	95 x 2,3 x 615 mm	0 - 35 mm

Schablone aus einer sehr harten Spezialkunststoffmischung zur Herstellung mit Schablonenfräsgeräten.

Artikel-Nr.	Abmessungen	Profiltiefe
00.081.030	110 x 3,5 x 615 mm	0 - 35mm



Original WEINIG Rondor / Abrichtdiamant

Der WEINIG Rondor ist ein äußerst nützliches Gerät zum manuellen Abrichten und Aufrauen von verschmutzten Edelkorundscheiben.

Artikel-Nr.	Artikelbezeichnung
00.600.191	Rondor
00.600.192	Ersatzstein
925.034.008	Abrichtdiamant 0,4 Karat



Preise und weitere Details auf Anfrage.

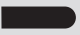
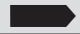


WEINIG Zubehör für Schleifmaschinen



Original WEINIG Kopierstifte

für Rondamat 930, 931, 932, 934, 935, 936, 960, 970.

Zur Fertigung von Profilmessern.

Artikel-Nr.	Oberseite	Unterseite
930.042.001	• 2 mm	• 3 mm
930.042.002	 4 mm	• 3 mm
930.042.003	 4 mm	• 3 mm
930.042.009	 2 mm	
930.042.010	 3 mm	
930.042.012	4 mm 30°	



Für Rondamat 950.

Artikel-Nr.	Durchmesser
925.034.004	• 2 mm
925.034.009	• 3 mm
925.034.003	• 4 mm
925.934.005	spitz 45°



Original WEINIG Schleifkühlmittel

Sehr gute Wärmeabführung.
Verhindert das Ausglühen der Schneiden.
Korrosionsschutz.
Reinigt die Scheibe während des Schleifvorgangs.

Mischungsverhältnis 2 - 4 %

Artikel-Nr.	Gebindegröße
00.317.431	1 Kg
00.317.430	5 Kg

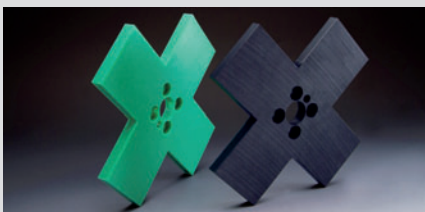
Preise und weitere Details auf Anfrage.



Original WEINIG Gummiwalzen

gewährleisten einen optimalen Transport der Teile durch die Maschine. Die Walzen sollten je nach Gebrauch rechtzeitig ausgewechselt werden.

Artikel-Nr.	Abmessung
031.251.001	Ø 95 / Breite 50 mm
031.251.002	Ø 95 / Breite 30 mm



Original WEINIG Konterhölzer

vermeiden ein Ausreißen an den Endprofilen.



Original WEINIG Hydrauliköle

zur Befüllung von Hydraulikaggregaten und Vorschubbalken. Wir empfehlen, das Öl und die Filter regelmäßig zu wechseln.



Alles unter Kontrolle in Ihrer Maschine

Endschalter, Lichttaster und Näherungsschalter sind wichtige Komponenten in Ihrer Maschine. Sie gewährleisten einen optimalen Fertigungsablauf. Schon ein kleiner Defekt eines Endschalters kann längere Maschinenstillstände verursachen.



Original WEINIG Tischreiniger

zum Entharzen des Maschinentisches, um einen reibungslosen Durchlauf zu gewährleisten. Der Reiniger ist wasserfrei und fördert somit keine Korrosion. Geeignet für Metalle, Glas, Gummi, die meisten Kunststoffe und lackierten Oberflächen. Lüftet schnell und rückstandsfrei ab.

Artikel-Nr.	Gebindegröße
00.602.107	10 Liter
00.602.018	Sprühdose 450 ml

Preise und weitere Details auf Anfrage.

WEINIG Zubehör für Automatisierungen



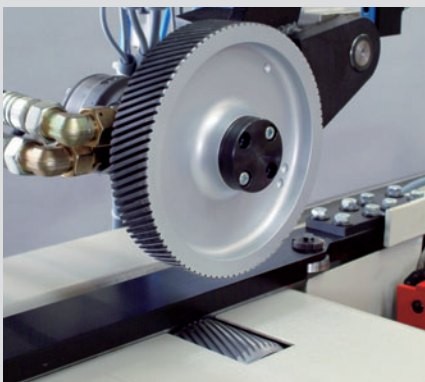
Original WEINIG Endschalter und Lichttaster

sind wichtige Steuerelemente jeder WEINIG Automatisierung. Sie dienen sowohl zur Steuerung als auch zur Überwachung eines reibungslosen Ablaufs.



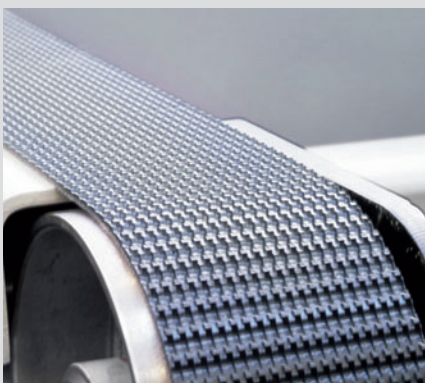
Original WEINIG Pneumatikventile

zur Steuerung der einzelnen WEINIG Automatisierungselemente.



Original WEINIG Stahltransportwalzen

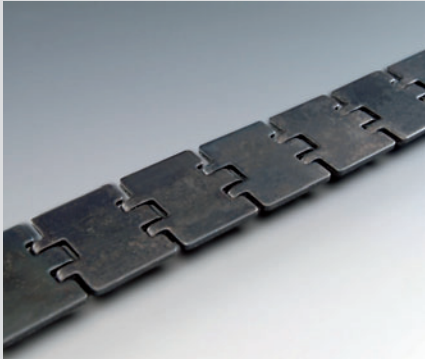
zum optimalen Transport des Holzes in die Hobelmaschine. Die Walzen gibt es je nach Bedarf in verschiedenen Ausführungen.



Original WEINIG Transportbänder, Transportriemen

zum optimalen Transport Ihres Produktes zu und von der Maschine.

Preise und weitere Details auf Anfrage.



Original WEINIG Scharnierbandketten

an Beschleunigern und Kettenförderern.



Original WEINIG Fleyerketten

für Schrägabstapelungen und Aufstapelungen.



Original WEINIG Hydraulikfilter

sind in allen Hydraulikaggregaten eingebaut.

Original WEINIG Hydrauliköl

Artikel-Nr.	Artikelbezeichnung
00.317.130	Hydrauliköl



Original WEINIG Dichtsätze für Hydraulikmotoren

in Beschleunigern, Beschleunigungseinheiten und Einzugsmagazinen.

Artikel-Nr.	Artikelbezeichnung
00.330.506	Dichtsatz

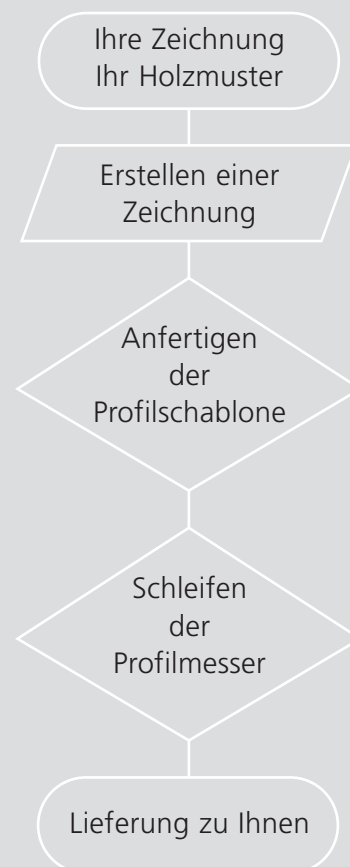
Preise und weitere Details auf Anfrage.



Sie haben ein neues Profil und kein Werkzeug dafür?

Wir erledigen das gerne für Sie. Zu günstigen Konditionen.

- Erstellen eines Profilblattes nach Zeichnung oder Holzmuster.
- Anfertigen einer Profilschablone.
- Schleifen der Messer auf WEINIG Rondamaten.
- Nachschärfen der Profilmesser nach Schablone innerhalb kürzester Zeit



Kontakt: MICHAEL WEINIG AG, Parts Service
Telefon: +49 (0) 93 41/86-11 28
Telefax: +49 (0) 93 41/86-15 71
E-Mail: Parts.Service@weinig.de



Reparieren – natürlich bei WEINIG. Damit es wieder richtig rund läuft.

Ihre Kunden haben hohe Erwartungen. Und Sie fordern Ihren Maschinen Tag für Tag Höchstleistungen ab. Gehen Sie bei der Reparatur Ihrer Maschinenteile deshalb kein unnötiges Risiko ein. Beim Original WEINIG Reparaturservice sind die Spindeln, Getriebe und anderen Teile Ihres Hobel- oder Profilfräsautomaten in tausendfach bewährter Expertenhand.



Qualitätseinbußen wegen unrund laufender Maschinenteile? Wer kann sich das leisten? Eine Reparatur bei WEINIG dagegen bedeutet die Erfahrung, Qualität und Präzision des Weltmarktführers bei Kehlautomaten.



Wir reparieren und überholen in kürzester Zeit mit Originalteilen:

- Spindeln
- Getriebe (gängige Austauschgetriebe auf Lager)
- Anschläge / Tischplatten
- komplette Maschinen
- Werkzeuge und vieles mehr...

Zum günstigen Preis und mit Gewährleistung.

Kontakt: MICHAEL WEINIG AG, Parts Service
Telefon: +49 (0) 93 41/86-201
Telefax: +49 (0) 93 41/86-1571
E-Mail: Parts.Service@weinig.de

WEINIG Wartungsverträge



Original WEINIG Gesundheitscheck für Ihre Maschine

Mit einem WEINIG Wartungsvertrag brauchen Sie sich um die Betriebssicherheit und den Wertbestand Ihrer Maschine keine Gedanken mehr zu machen.



Unsere Leistungen – Ihre Vorteile

- Profiwartung nach typspezifischer Checkliste erhöht die Betriebssicherheit Ihrer Maschine / Anlage.
- Die Maschinenverfügbarkeit wird durch vorbeugende Wartung gesteigert. Ausfallzeiten werden minimiert.
- Regelmäßige Wartungen durch den Fachmann vermeiden teure Folgeschäden.
- Optimale Terminabstimmung minimiert Anfahrtskosten und Standzeit der Maschine.

Kontakt: MICHAEL WEINIG AG, Service
Telefon: +49 (0) 93 41/86-12 62
Telefax: +49 (0) 93 41/86-14 79
E-Mail: Service@weinig.de



Daten-
übertragung



Fehlerdiagnose – präzise und schnell

Mit dem WEINIG Teleservice sind Sie nur Sekunden von unserer ganzen technischen Kompetenz entfernt.

Unsere Leistungen – Ihre Vorteile

- Schnellste Ferndiagnose durch unser Fachpersonal – kürzeste Ausfallzeiten.
- Reduzierung der Instandhaltungskosten – ein Monteurbesuch erübrigt sich erfahrungsgemäß.
- Regelmäßige Übertragung der aktuellen Software Updates.
- Günstige Konditionen.

Kontakt: MICHAEL WEINIG AG, Service
Telefon: +49 (0) 93 41/86-12 62
Telefax: +49 (0) 93 41/86-14 79
E-Mail: Service@weinig.de

Original GRECON Leimkämme Standard

Effektiver und sparsamer Leimauftrag möglich.
Leicht zu reinigen.



Maschinentyp: Ultra, CombiPact

Artikel-Nr.	Artikelbezeichnung
966.6639.33	40 x 25 x 272 10 / 11 Zinkung für 205 mm Höhe



Maschinentyp: Ultra, CombiPact

Artikel-Nr.	Artikelbezeichnung
966.6639.40	40 x 25 x 272 15 / 16,5 Zinkung für 205 mm Höhe



Maschinentyp: ProfiJoint

Artikel-Nr.	Artikelbezeichnung
966.6639.161	40 x 25 x 155 10 / 11 Zinkung für 150 mm Höhe

Preise und weitere Details auf Anfrage.



Original GRECON Leimtrennmittel

Einsatzbereich:

Sämtliche Flächen der Anlage, die mit Leim in Berührung kommen.
(Anschläge, Leitbleche, Fördergurte und Pressenbereich)

Vorteile:

Kürzere Reinigungszeiten – somit erhöhte Produktionszeit.

Längere Lebensdauer der Fördergurte.

Verminderte Störanfälligkeit der Anlage bei regelmäßigem Einsatz.



Artikel-Nr.	Gebindegröße
880100	1 kg
880101.1	5 kg
880101	20 kg



Original GRECON elektrisches Zubehör

Artikel-Nr.	Artikelbezeichnung	Typ
8546071	Lichttaster	WS / WE12



Artikel-Nr.	Artikelbezeichnung	Typ
85460231	Lichttaster	WT27

Preise und weitere Details auf Anfrage.

DIMTER Original Zubehör



Original DIMTER Sägeblätter

Speziell für die Anforderungen Ihrer DIMTER OptiCut.
 Qualität zum konkurrenzlosen Preis.
 Geräuscharm.
 Optimale Schwingungsdämpfung.
 Verbesserte Schnittqualität.
 Optimierte Schneidstoffqualität, dadurch erhöhte Standzeiten.
 Problemloses Nachschärfen.

Standard – sehr hohe Schnittqualität

Glueline – optimale Schnittqualität, verhindert Holzausrisse

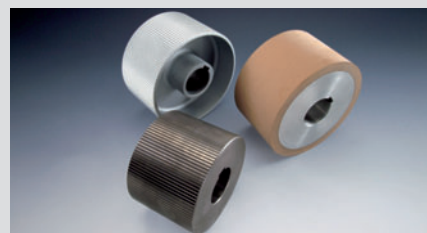
Artikel-Nr.	Ø	Zähnezahl	Bohrung	Geometrie	max. Drehzahl	Flansch Ø
48033721S	400	120	Ø 30	WZ 20°	4800	160
48032583S	400	120	Ø 30	WZ 45°	5800	160
48033860S	450	138	Ø 30	Glueline	4250	140
48033731S	450	138	Ø 30	WZ 20°	4250	160
48032603S	450	138	Ø 30	WZ 45°	5100	160
48033741S	500	144	Ø 30	WZ 20°	3800	120 + 160
48033880S	500	144	Ø 30	Glueline	3600	160
48033910S	500	144	Ø 30	Glueline	3600	120
48033930S	500	144	Ø 30	Glueline	4600	160
48033850S	500	144	Ø 35	WZ 20°	3600	140
48033900S	500	144	Ø 35	Glueline	3600	140
48033940S	500	96	Ø 35	WZ 20°	3600	140
48032232S	520	144	Ø 30	WZ 20°	3700	120 + 160
48033651S	550	160	Ø 30	WZ 20°	3500	190
48033870S	550	60	Ø 80	WZ 20°	3600	139 mit 2xØ13
48033761S	600	172	Ø 30	WZ 20°	3200	160
48033890S	600	172	Ø 30	Glueline	3200	160
48032182S	700	200	Ø 30	WZ 10°	2750	180

Original DIMTER Markierkreide



Qualität zu unschlagbarem Preis.
 Wirtschaftlich im Verbrauch.
 Genau auf Ihre Maschine abgestimmt.
 Optimale Lesefähigkeit.
 Universell einsetzbar.
 Speziell für die Anforderungen Ihrer DIMTER Maschine.
 Tausendfach bewährt.

Artikel-Nr.	Artikelbezeichnung
91062210	Markierkreide



Original DIMTER Vorschubrollen

Artikel-Nr.	Abmessung / Spezifikation	Walzentyp
OptiCut 150		
752.1406.3	Rolle mit 0,5 mm breiten Schmutzrillen für besseren Grip Ø 109 Breite 80	Stahl / Rändel RAA3, 0
752.1445.3	Rolle Stahl glatt für vorgehobelte Ware Ø 109 Breite 80	Stahl / glatt
OptiCut 200		
775.0664.3	Rolle mit 0,5 mm breiten Schmutzrillen für besseren Grip Ø 95,5 Breite 200	Stahl / gezahnt
775.0658.3	Rolle Stahl glatt für vorgehobelte Ware Ø 95,5 Breite 200	Stahl / glatt
OptiCut 350		
752.1054.3	3 mm scharfzahnig, nasses, rauhes Holz, gute Selbstreinigung Ø 140,4 Breite 80	Stahl / Rändel RAA3,0
752.1325.3	Rolle mit 0,5 mm breiten Schmutzrillen, zur Schonung der Holzoberfläche Ø 140,4 Breite 80	Stahl / Rändel RAA3, 0 t=0,5
752.1218.3	3 mm scharfzahnig, nasses, rauhes Holz, gute Selbstreinigung Ø 140,4 Breite 47,5	Stahl / Rändel RAA3, 0
752.1327.3	Rolle mit 0,5 mm breiten Schmutzrillen, zur Schonung der Holzoberfläche Ø 140,4 Breite 47,5	Stahl / Rändel RAA3, 0 t=0,5
OptiCut 450		
752.1453.3	3 mm scharfzahnig, gute Selbstreinigung, hoher Grip Ø 140,4 Breite 80	Stahl / Rändel RAA3, 0
752.1472.3	nur vorgehobelte Harthölzer, hoher Grip Ø 140,4 Breite 80	Stahl / CeraCoat Beschichtung
752.1489.3	3 mm scharfzahnig, gute Selbstreinigung, hoher Grip Ø 140,4 Breite 47,5	Stahl / Rändel RAA3, 0
OptiCut 700		
752.1319.3	3 mm scharfzahnig, nasses, rauhes Holz, gute Selbstreinigung Ø 100,9 Breite 150	Stahl / Rändel RAA3, 0
752.1287.3	Rolle Stahl glatt für vorgehobelte Ware Ø 100,9 Breite 150	Stahl / glatt

Preise und weitere Abmessungen auf Anfrage.

WACO Original Zubehör



Original WACO Fettpressen

Artikel-Nr.	Artikelbezeichnung
505082	Zweihand-Fettpresse für Hydro-Werkzeuge und Gegenlager
506680	Einhand-Fettpresse für Hydro-Werkzeuge und Gegenlager
501586	Fettpatrone, Kartusche 0,4 kg Blasolube 301



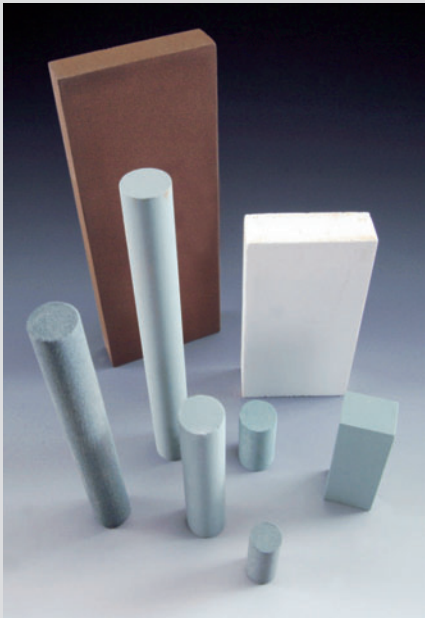
Original WACO Drehmomentschlüssel

Artikel-Nr.	Artikelbezeichnung
501596	Drehmomentschlüssel 450 CL für Messerkopfschrauben
12025001	Schlüsselgriff 8 mm
12025101	Schlüsselgriff 10 mm
12025201	Schlüsselgriff 11 mm
12025301	Schlüsselgriff 12 mm
12025401	Schlüsselgriff 13 mm
12025501	Schlüsselgriff 14 mm
12025701	Schlüsselgriff 17 mm
510173	Schlüsselgriff 5 mm Sechskant
509020	Schlüsselgriff 6 mm Sechskant
501554	Sechskantschlüssel 5 mm
501555	Sechskantschlüssel 6 mm

Original WACO Tischwalzen

Artikel-Nr.	Abmessung	Walzentyp	Maschinentyp
3753701	150 x 45 x Breite 90	glatt	HM200, W2000
3753702	150 x 45 x Breite 20	glatt	HM200, W2000
10303703	150 x 45 x Breite 90	gerändelt	HM200, W2000
10303701	150 x 45 x Breite 25	gerändelt	HM200, W2000
3753706	150 x 45 x Breite 90	verzahnt	HM200, W2000
3753705	150 x 45 x Breite 20	verzahnt	HM200, W2000
10000201	152 x 40 x Breite 200	glatt	Attack
10001401	152 x 40 x Breite 200	verzahnt	Attack
3902803	250 x 60 x Breite 100	glatt	HM225, W3000, Dom
3902808	250 x 60 x Breite 25	glatt	HM225, W3000, Dom
3916104	250 x 60 x Breite 100	verzahnt	HM225, W3000, Dom
3916105	250 x 60 x Breite 25	verzahnt	HM225, W3000, Dom
30211330	250 x 50 x Breite 300	glatt	Maxi, Solid
30109823	400 x 65 x Breite 250	verzahnt, gerade	Gigant, Super Gigant, Stabil
30109822	400 x 65 x Breite 250	glatt	Gigant, Super Gigant, Stabil
32182401	140 x 40 x Breite 200	glatt	H30XL
32094601	140 x 40 x Breite 200	verzahnt	H30XL
32080570	138 x 40 x Breite 300	glatt	H30XL

Preise und weitere Abmessungen auf Anfrage.



Original WACO Jointsteine

Durch das Original WACO Jointsystem werden alle Messer im Hobelkopf auf einen gleichen Flugkreisdurchmesser gebracht. Dadurch ist eine sehr hohe Oberflächengüte bei hohen Vorschubgeschwindigkeiten möglich.

Zusätzlich erhöht sich die Standzeit der Werkzeuge. Dies gilt für Profil- und Hobelmesser.

Anwendungsgebiete:

Es gibt verschiedene Arten von Jointsteinen. Diese unterscheiden sich hauptsächlich in der Korngröße und der Härte der Bindung. Weiche Steine werden bevorzugt für Werkzeuge mit höherer Schneidzahl verwendet, harte Steine für geringe Schneidzahlen.

Artikel-Nr.	Abmessungen	Körnung / Farbe / Bindung	Verwendungszweck
für Profilmesser			
30278040	100 x 50 x 15	600 / fein	HSS – Stellite
501528	100 x 50 x 18	600 / fein	HSS – Stellite
00600377	160 x 60 x 15	500 / braun / fein, mittelhart	HSS – Stellite
00600187	160 x 60 x 15	600 / grau / fein	HSS – Stellite
für Hobelmesser			
251362002	60 x 20 x 15	500 / braun / fein, mittelhart	HSS – Stellite
00600083	60 x 20 x 15	500 / grau / fein, weich	HSS – Stellite
00601654	60 x 20 x 15	280 / grau / grün / grob, sehr hart	HSS – Stellite
509576	Ø 16 x 32	500 / fein	HSS – Stellite
509575	Ø 16 x 80	240 / grob	HSS – Stellite
508930	Ø 16 x 80	500 / fein	HSS – Stellite
501522	Ø 16 x 125	240 / grob	HSS – Stellite
507029	Ø 16 x 150	600 / fein	HSS – Stellite
00602116	Ø 12 x 32	280 / grau / grob, sehr hart	HSS – Stellite
00602121	Ø 12 x 32	500 / grau / fein, weich	HSS – Stellite

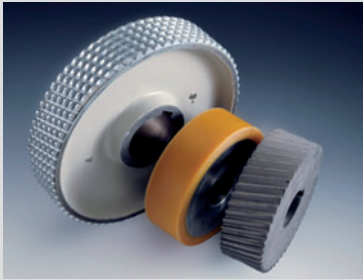
Preise und weitere Abmessungen auf Anfrage.



Schmier- / Reinigungs- / Kühlmittel

Artikel-Nr.	Artikelbezeichnung	Gebinde
501586	Schmierfett „Blasolube 301“ für Lager etc. sowie für Klemmung von Hydro-Werkzeugen und Gegenlagern	0,4 kg
505310	Schmierfett „Isoflex NBU15“ für Dauerschmierung von Spindellagern	1,0 kg
508008	Schmier- und Reinigungsmittel „Band 5“ für Schmierung und Reinigung von Bandsägeblättern und Rädern sowie für Tischplatten in Hobelmaschinen	20 Liter
508166	Schmier- und Reinigungsmittel „Band 5“	200 Liter
510261	Schmier- und Reinigungsmittel „Band 5“	1000 Liter
92022300	Schmier- und Kühlmittel „Band E40“ für Schmierung und Kühlung von Sägeblättern	20 Liter
510147	Schmier- und Kühlmittel „Band E40“	200 Liter
510531	Kriechöl „Omega 636 C“ universal für Schmierung von eng zusammengebauten Maschinenteilen wie Jointern etc.	0,4 Liter
92022400	Kühlmittel „Cool 311“ für Schleifmaschinen	5 Liter
501603	Kühlmittel „Cool 311“	200 Liter
507445	Rostlöser Schmiermittel „Caramba“ löst und schützt vor Rost, schmiert	0,25 Liter
510250	Reinigungsmittel, „Gardoclean T5441“ für Werkzeugwaschmaschinen	25 kg

Preise und weitere Details auf Anfrage.



Original WACO Transportwalzen

gibt es je nach Einsatzart in verschiedenen Ausführungen.

Walzentyp:	Einsatzart:	Vorteile:
Spitzzahnwalze	für trockene Weich- und Harthölzer	Tiefenbegrenzung 1,5 mm
Hohlkehlwalze	für extrem nasse und verschmutzte Weichhölzer	Selbstreinigendes, tiefes Profil
Rändelwalze	für trockene Werkstücke mit wenig Übermaß in Verbindung mit Tischwalzen	Max. Eindringtiefe 0,5 mm
Freilaufwalze	bei Einzugsmagazinen erforderlich	Schützt das erste Getriebe durch Freilauf
Gummiwalze	zum Auszug des fertigen Profiles	Keine Beschädigung der Oberfläche
glatte Stahlwalze	zum Einsatz in Hochleistungsmaschinen anstelle von Gummiwalzen	Keine Abnutzung der Walzen bei hohen Vorschüben

Artikel-Nr.	Abmessung	Walzentyp	Maschinentyp
10200501	150 x 45 x Breite 50	verzahnt, gerade	HM-200, W2000, Attack
10200502	150 x 45 x Breite 25	verzahnt, gerade	HM-200, W2000, Attack
10200503	150 x 45 x Breite 50	verzahnt, schräg	HM-200, W2000, Attack
10200504	150 x 45 x Breite 25	verzahnt, schräg	HM-200, W2000, Attack
3790702	150 x 45 x Breite 50	gummibelegt	HM-200, W2000, Attack
3790701	150 x 45 x Breite 25	gummibelegt	HM-200, W2000, Attack
10303702	150 x 45 x Breite 50	gerändelt	HM-200, W2000, Attack
10303701	150 x 45 x Breite 25	gerändelt	HM-200, W2000, Attack
3916101	250 x 60 x Breite 50	verzahnt, gerade	HM225, W3000, Dom, Maxi, Solid
3916102	250 x 60 x Breite 50	verzahnt, schräg	HM225, W3000, Dom, Maxi, Solid
30723920	250 x 60 x Breite 50	verzahnt, spitz	HM225, W3000, Dom, Maxi, Solid
3916103	250 x 60 x Breite 50	glatt	HM225, W3000, Dom, Maxi, Solid
3910401	250 x 60 x Breite 50	gummibelegt	HM225, W3000, Dom, Maxi, Solid
30109821	400 x 65 x Breite 250	verzahnt, schräg	Gigant, Super Gigant, Stabil
30109822	400 x 65 x Breite 250	glatt	Gigant, Super Gigant, Stabil
301361009	220 x 50 x Breite 85	verzahnt, spitz	H30XL
220366003	170 x 35 x Breite 50	verzahnt, spitz	H30XL
250361001	170 x 35 x Breite 50	glatt	H30XL
220366012	170 x 35 x Breite 50	gummibelegt	H30XL
016361001	170 x 35 x Breite 50	gerändelt	H30XL
220366007	170 x 35 x Breite 22	verzahnt, spitz	H30XL
220366008	170 x 35 x Breite 47	verzahnt, spitz	H30XL
K40451003	170 x 35 x Breite 22	glatt	H30XL
K40451004	170 x 35 x Breite 47	glatt	H30XL
220366017	170 x 35 x Breite 28	gummibelegt	H30XL
220366016	170 x 35 x Breite 48	gummibelegt	H30XL
016361005	170 x 35 x Breite 22	gerändelt	H30XL
016361006	170 x 35 x Breite 47	gerändelt	H30XL

Preise und weitere Abmessungen auf Anfrage.

RAIMANN Zubehör für Vielblattsägen



Original RAIMANN Sägeblatt

Hartmetall-Kreissägeblatt für trockenes Holz.

Artikel-Nr.	Artikelbezeichnung	Maschinentyp
910709	HM-Sägeblatt 300 x 3,4 / 2,2 x 80	KM 310
	NL 4X6,6 28 Zähne Flachzahn	KR 310
	bis Schnitthöhe ca. 60 mm	KR 450



Original RAIMANN Aufsteckbüchse

für Vielblattschnitt.

Artikel-Nr.	Artikelbezeichnung	Maschinentyp
348917	Aufsteckbüchse 80 x 100	KM 310
310280	Aufsteckbüchse 80 x 100	KR 310
312500	Aufsteckbüchse 80 x 100	KR 450



Original RAIMANN Zwischenringe

Standardsatz: 4 x 1, 4 x 2, 4 x 5, 8 x 10, 8 x 20, 2 x 30, 2 x 15 mm.

Andere Zusammensetzung bzw. Durchmesser auf Wunsch möglich.

Artikel-Nr.	Artikelbezeichnung	Maschinentyp
349181	Zwischenringe 80 x 100	KM 310
348884	Zwischenringe 80 x 100	KR 310
349094	Zwischenringe 80 x 100	KR 450



Original RAIMANN Druckrechen

zum Niederhalten des Holzes während des Sägens, z.B. bei der Verarbeitung von kurzen Werkstücken.

Artikel-Nr.	Artikelbezeichnung	ProfiRip KM 310
755270	Druckrechen (Holz) geschlossen	Standard
753945	Druckrechen (Panzerholz) offen	mit Quickfix
753945	Druckrechen (Panzerholz) offen	KM 310 M

Artikel-Nr.	Artikelbezeichnung	ProfiRip KR 310
733979	Druckrechen (Holz) geschlossen	Standard
756807	Druckrechen (Panzerholz) offen	mit Quickfix
756807	Druckrechen (Panzerholz) offen	KR 310 M

Artikel-Nr.	Artikelbezeichnung	ProfiRip KR 450
750334	Druckrechen (Holz) geschlossen	Standard Ø 300
749524	Druckrechen (Holz) geschlossen	Standard Ø 400
752951	Druckrechen (Panzerholz) offen	KR 450 M Ø 300
751421	Druckrechen (Panzerholz) offen	KR 450 M Ø 400

Preise und weitere Details auf Anfrage.



Original RAIMANN Filze

für Kettenschmierung und Reinigung der Führungsprismen.

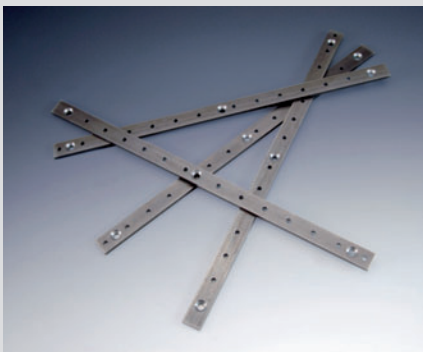
Artikel-Nr.	Artikelbezeichnung	Maschinentyp
668962	Filzabstreifer für Prismenführung	KM 310 (M) KR 310 (M) KR 450 (M)



Original RAIMANN Bolzenschmierteile

für die Kettenschmierung (Kettenbolzen).

Artikel-Nr.	Artikelbezeichnung	Maschinentyp
348783	Bolzenschmierteil	KM 310 (M) KR 310 (M) KR 450 (M)



Original RAIMANN Klemmleisten mit Spikes

zur Befestigung der Spikes auf der Transportkette, zum Aufschrauben in die vorbereiteten Kettenglieder.

Artikel-Nr.	Artikelbezeichnung	Maschinentyp
729921	Klemmleiste für Spikes 335 x 16 x 4 (ohne Spikes)	KM 310 (M) KR 310 (M)
750336	Klemmleiste für Spikes 468 x 20 x 4 (ohne Spikes)	KR 450 (M)



Original RAIMANN Spikes

Gehärtete Stahlspitzen, 6 mm bis 7 mm Länge
(Eindringtiefe von 0,5 mm bis 1,5 mm).

Artikel-Nr.	Artikelbezeichnung	Maschinentyp
903762	Spikes Länge 6 mm, normal	alle Typen
903761	Spikes Länge 7 mm, normal	alle Typen

Preise und weitere Details auf Anfrage.

RAIMANN Zubehör für Vielblattsägen



Original RAIMANN Spannflansch

für Quickfix-System.

Artikel-Nr.	Artikelbezeichnung	ProfiRip KM 310 / KR 310
312196	Spannflansch	Quickfix



Original RAIMANN Schiebebüchse

für Blattverstellung.

Artikel-Nr.	Artikelbezeichnung	Maschinentyp
349544	Schiebebüchse komplett mit Lagergehäuse	KM 310 M
349544	Schiebebüchse komplett mit Lagergehäuse	KR 310 M
349619	Schiebebüchse	KR 450 M



Original RAIMANN Schmierstoffgeber

für Verstellspindel, Schmierstoffabgabe / Fettfüllung für ca. 6 Monate Arbeitsdauer.

Artikel-Nr.	Artikelbezeichnung	Maschinentyp
909728	Perma Schmierstoffgeber 06 mit SF 06 (Fließfett)	ProfiRip KR 450 M



Original WEINIG Antihaftmittel

zum Besprühen der Sägewelle. Das Festsetzen von Schmutz, Harz usw. im Verstellbereich wird vermieden.

Artikel-Nr.	Artikelbezeichnung	Gebindegröße
915538	Original WEINIG Waxilit	5 kg
908753	Original WEINIG Waxilit	20 kg

Preise und weitere Details auf Anfrage.



Polo Shirt (Größen L, XL)
Artikel-Nr. 00.391.163
€ 19,90



Baseball-Mütze
Artikel-Nr. 00.391.109
€ 4,90



Tasse
Artikel-Nr. 00.391.150
€ 3,-



Regenschirm
Artikel-Nr. 00.391.137
€ 9,90



Rollbandmaß
Artikel-Nr. 00.391.140
€ 9,90



Bademantel
Artikel-Nr. 00.391.168
€ 29,90



Maßstab
Artikel-Nr. 00.391.129
€ 3,-



Taschenmesser
Artikel-Nr. 00.391.149
€ 24,90



Ab Werk Tauberbischofsheim.
Die Preise verstehen sich ohne
MWSt.

Sie können viel von uns erwarten: WEINIG GRUPPE – Ihr Partner für die Zukunft

Konzentrieren Sie sich auf Ihr Geschäft, alles andere machen wir für Sie! Die WEINIG GRUPPE ist nicht nur der führende Technologie-Anbieter für die Massivholz verarbeitende Industrie und das Handwerk. Umfassende Dienstleistungen und Systemlösungen bis zur schlüsselfertigen Produktionsanlage machen die WEINIG GRUPPE zum rundum idealen Partner, wo immer es um flexible, profitable Fertigung geht.



Das WEINIG ExpoCenter

In unserem ExpoCenter demonstrieren wir Ihnen, was Spitzentechnik alles für Sie leisten kann. Hier können Sie unsere Maschinen vor Ort erleben.



Training

Wir möchten, dass Sie aus Ihrer Investition so schnell wie möglich den maximalen Nutzen ziehen. Dafür sorgt das bewährte WEINIG Trainings-Konzept. Effektive Schulungen durch erfahrene WEINIG-Experten stellen sicher, dass die Maschine in kürzester Zeit mit ihrem ganzen Potenzial für Sie verfügbar ist.



Kaizen

Die Produktionsorganisation bei WEINIG orientiert sich konsequent und erfolgreich an der Kaizen-Methode. In einem kontinuierlichen Verbesserungsprozess werden Qualität und Effizienz Schritt für Schritt optimiert. Profitieren Sie davon für Ihren Betrieb: Wir geben Ihnen in Seminaren gern unsere langjährige Erfahrung weiter.



Service

Mit Niederlassungen in allen Erdteilen und einem großen, mobilen Team von Service-Technikern gewährleisten wir weltweit einen in der Branche einzigartigen Service. Schnellste Ersatzteillieferung an jeden Ort sowie Ansprechpartner, die auch Ihre Sprache sprechen, sind Teil unserer traditionellen Kundenorientierung.

**WEINIG**

Weltmarktführer bei
Kehlautomaten

WACO

Nr.1 bei Hobel-und
Kehlautomaten der
Hochleistungs-klasse

GRECON

Leistungsstarke
Keilzinkanlagen

DIMTER

Spezialist für
Optimierkappsägen
und Verleimpresen

RAIMANN

Spitzentechnik für die
Zuschnittoptimierung

CONCEPT

Der kompetente Partner
für Gesamtlösungen

Die WEINIG GRUPPE: Wir fügen alle Komponenten der Massiv- holzbearbeitung nahtlos zusammen

**Bis zur schlüsselfertigen
Produktionsanlage**

Innovative Maschinen zu bauen ist eine Sache, Systemlösungen anzubieten eine andere. Immer öfter wollen unsere Kunden aber die gesamte Fabrik. Ein Fall für unser Team von WEINIG CONCEPT. Dort bündelt sich die Kompetenz der WEINIG GRUPPE in besonderer Weise. Von der Planung bis zur schlüsselfertigen

Produktionsanlage erledigen dort unsere Profis alles. Weltweit. In kompletter Verantwortung. Für Sie.

Ein starkes Team

Jedes Mitglied der WEINIG GRUPPE ist führend in seinem Arbeitsbereich. Daraus entstehen wertvolle Synergieeffekte, von denen Sie in unvergleichlicher Weise profitieren.



Wir freuen uns auf Ihre Bestellung!



MICHAEL WEINIG AG
Weinigstraße 2/4, 97941 Tauberbischofsheim, Deutschland
Telefon: +49 (0) 93 41/86-201
Telefax: +49 (0) 93 41/86-15 71
E-Mail: parts.service@weinig.de



WACO JONSEREDS AB
Box 283, SE-301 07 Halmstad, Schweden
Telefon: +46 (0) 35 / 1767-53 und -50
Telefax: +46 (0) 35 / 1767-90
E-Mail: info@waco.se



GRECON DIMTER Holzoptimierung Nord GmbH & Co. KG
Hannoversche Straße 58, 31061 Alfeld, Deutschland
Telefon: +49 (0) 51 81/9 39-361 und -291
Telefax: +49 (0) 51 81/9 39-301
E-Mail: ersatzteile.nord@grecon-weinig.de



GRECON DIMTER Holzoptimierung Süd GmbH & Co. KG
Rudolf-Diesel-Straße 14-16, 89257 Illertissen, Deutschland
Telefon: +49 (0) 73 03/15-135
Telefax: +49 (0) 73 03/15-230
E-Mail: parts@dimter-weinig.de



RAIMANN Holzoptimierung GmbH
Weißerlenstraße 11, 79108 Freiburg, Deutschland
Telefon: +49 (0) 7 61/1 30 33-49 und -36
Telefax: +49 (0) 7 61/1 30 33 58
E-Mail: service@raimann.com

www.weinig.com