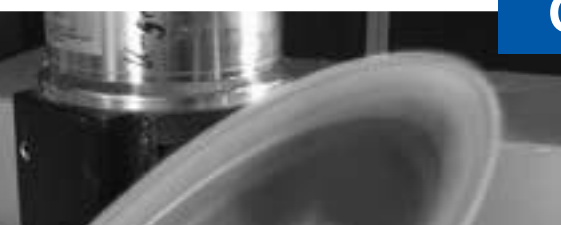


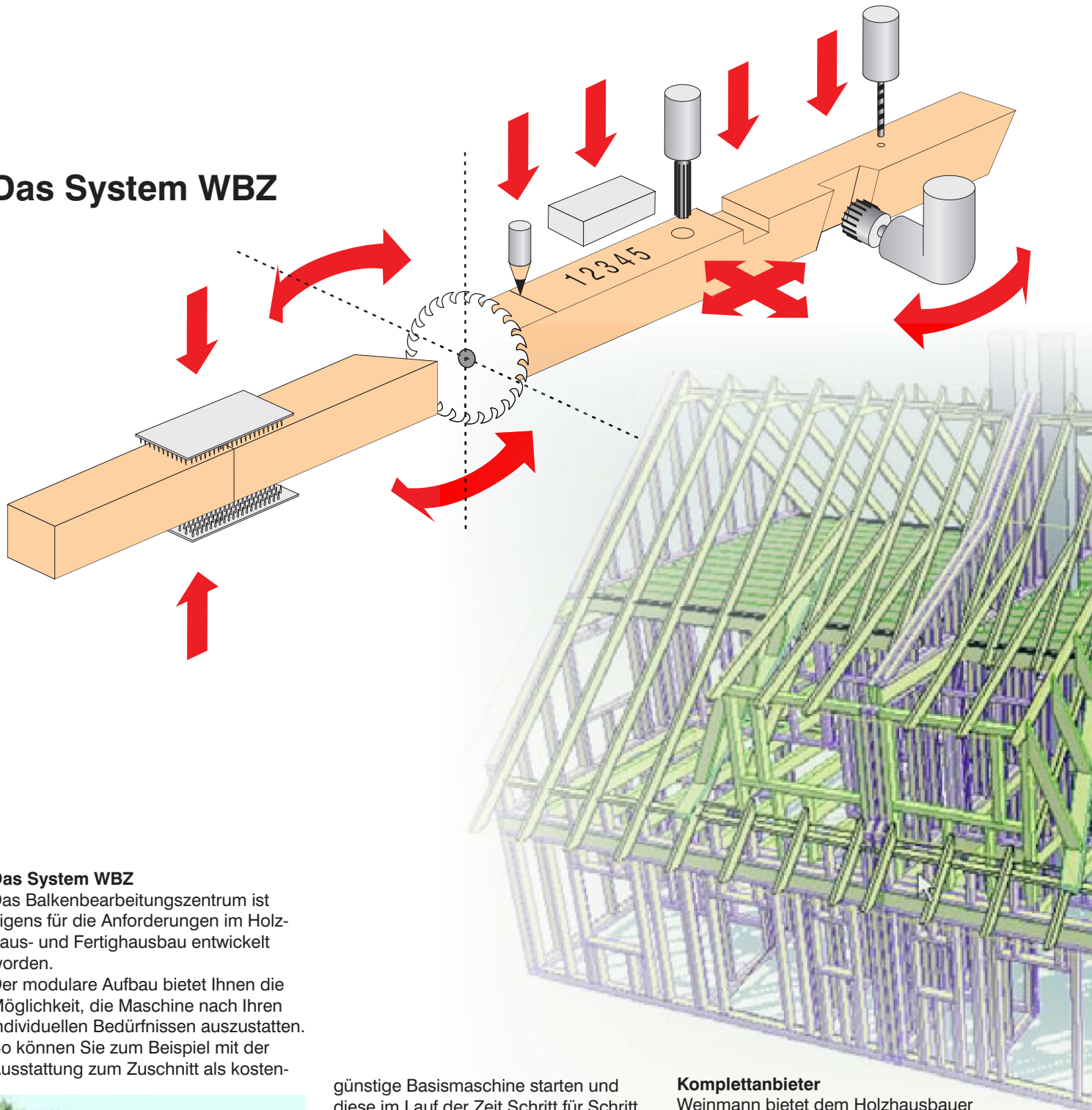
Balkenbearbeitungszentrum WBZ 100/120/150



Optimat | profi line | power line



Das System WBZ



Das System WBZ

Das Balkenbearbeitungszentrum ist eigens für die Anforderungen im Holzhaus- und Fertighausbau entwickelt worden.

Der modulare Aufbau bietet Ihnen die Möglichkeit, die Maschine nach Ihren individuellen Bedürfnissen auszustatten. So können Sie zum Beispiel mit der Ausstattung zum Zuschnitt als kosten-

günstige Basismaschine starten und diese im Lauf der Zeit Schritt für Schritt zu einer flexiblen Balkenbearbeitungsanlage ausbauen. Dies bringt Ihnen auch den Vorteil, bei der Investitionsplanung mit einem niedrigen Budget einzusteigen.

Komplettanbieter

Weinmann bietet dem Holzhausbauer die komplette Produktpalette, von der Säge über den Abbund bis zur Elementfertigung von Wand, Decke und Dach, zum Materialhandling, der Materiallogistik sowie der Verladung.

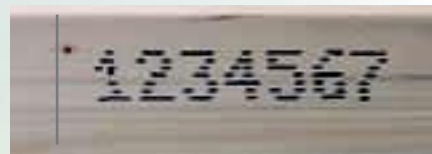
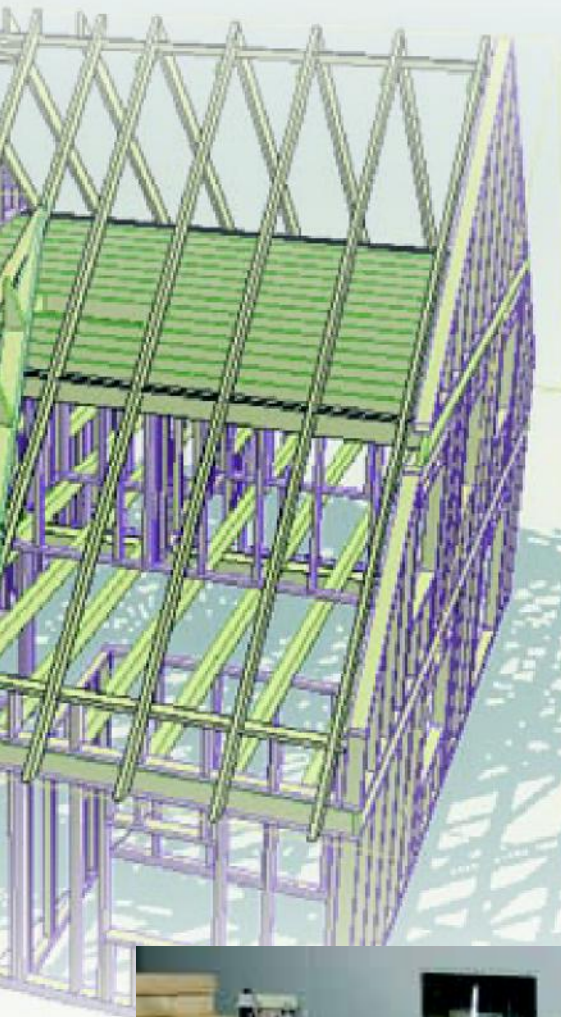


Sie haben nur einen kompetenten Ansprechpartner in allen Phasen der Beratung, sei es Projektierung, Verkauf, Produktion, Montage oder Inbetriebnahme.



Schnelligkeit

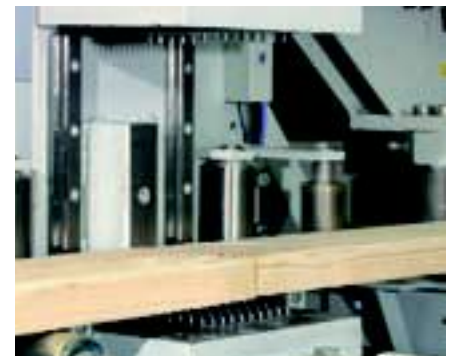
Mit modernster Technik, nämlich einem Vektoraggregat mit Servoantrieb, bearbeiten Sie die Werkstücke in einem Zeitraum von zwei bis zehn Sekunden je Bearbeitungsschritt.



Mit einer Markierungseinrichtung und einer Inkjet-Einheit sind exakte Markierungen und Beschriftungen möglich.

Ergonomie

Mit einer gekapselten, schallgedämmten Kabine und ergonomisch gestalteten Bedienelementen setzen wir auch bei Sicherheit, Lärmschutz und Design neue Maßstäbe.



Über ein entsprechendes Zusatzaggregat können Nagelplatten eingepresst werden.



Genauigkeit

Mit dem Zufuhrgreifer wird der Balken vermessen und zur Säge transportiert. Dieser Greifer hält den Balken während der Bearbeitung immer fest. Dies garantiert Ihnen eine einwandfreie und maximale Genauigkeit.



Zwei Spanneinheiten sorgen für einen festen Halt und eine werkzeugnahe Werkstück-Spannung bei allen Bearbeitungen.



Die Abfuhr der fertigbearbeiteten Balken erfolgt über die zweite Spanneinheit auf den Ablagetisch oder einen Querförderer.

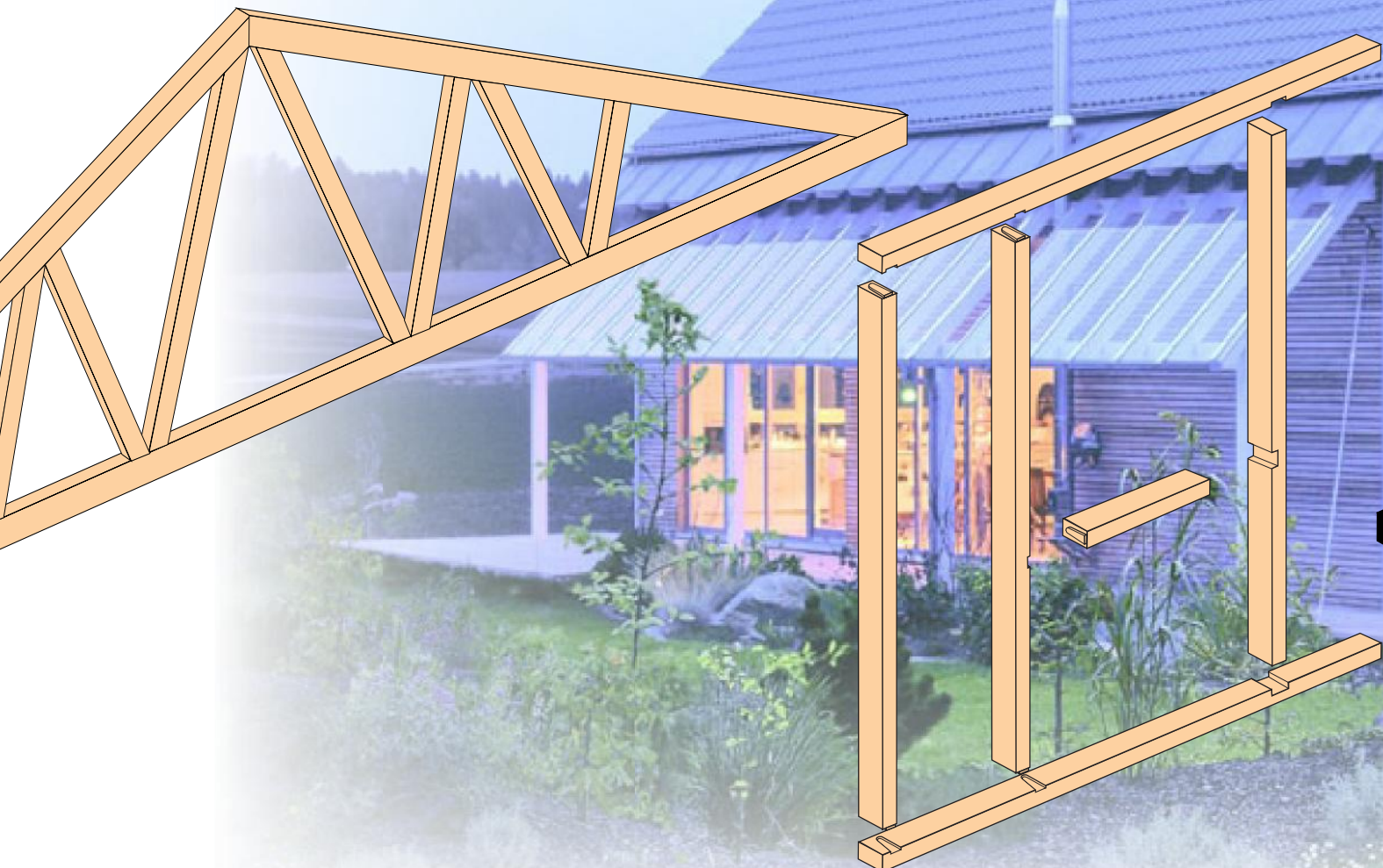
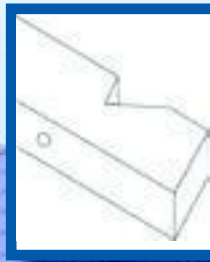
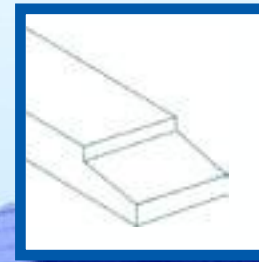
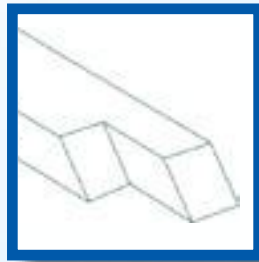
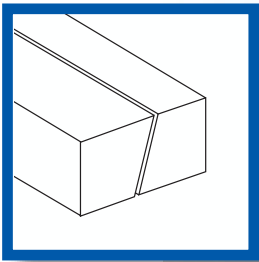
Perfekte Balkenbearbeitung

WBZ 100 Sägen



Die erste Stufe beginnt mit der WBZ 100. Mit dieser Säge können alle Zuschnitte für Balken, Stiele, Ober- und Untergurte exakt und automatisch durchgeführt werden. Die hohe Flexibilität der Säge ermöglicht neben Längs- und Querschnitt sämtliche Gehrungs- und Schiffer-schnitte.

WBZ 120 Sägen + Frä



sen

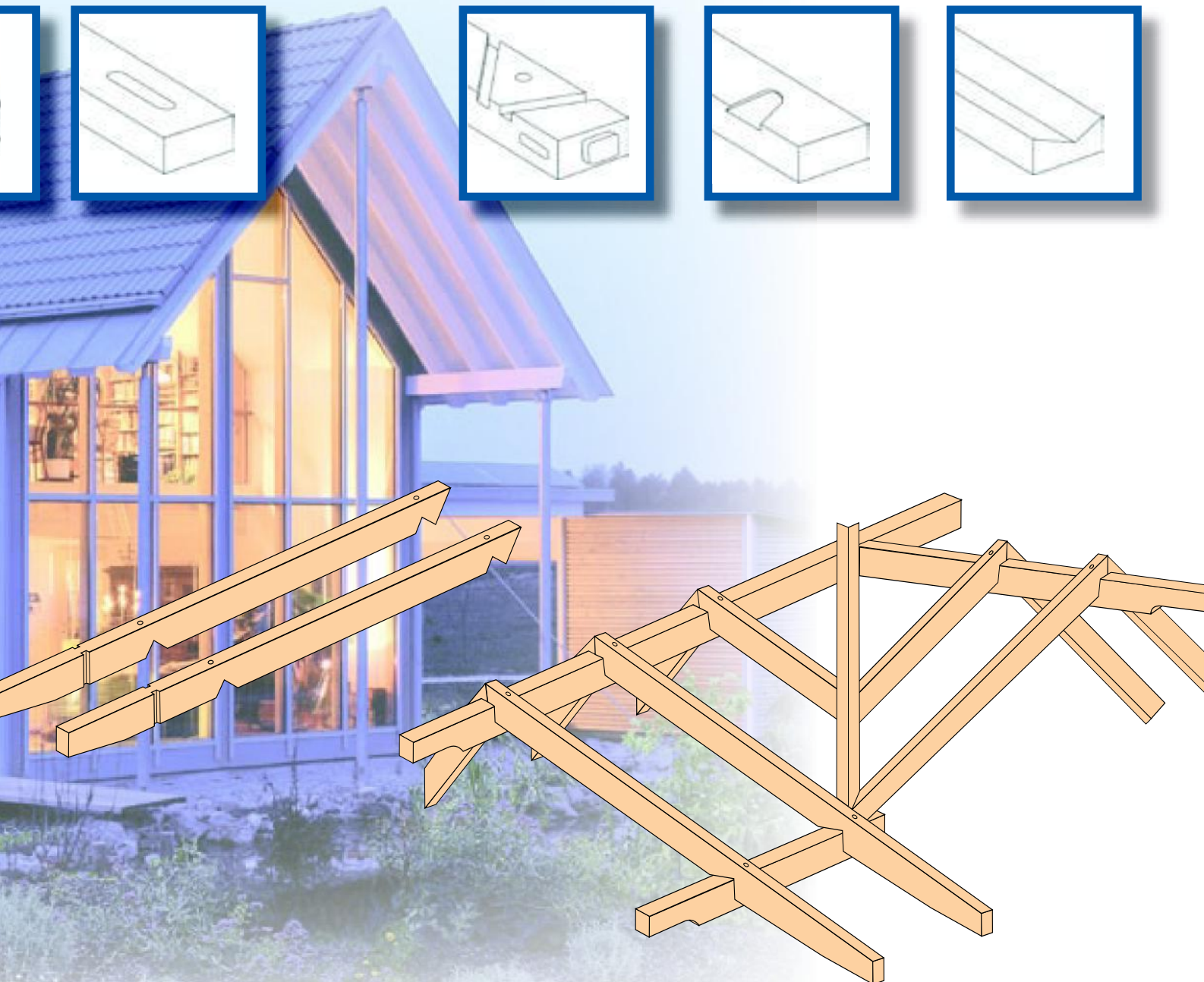
WBZ 150 Abbund

Mit der zweiten Ausbau-Stufe, der WBZ 120, können zusätzlich zu den Zuschnittarbeiten Fräs- und Bohrbearbeitungen ausgeführt werden.



Mit der dritten Stufe, dem Balkenbearbeitungszentrum WBZ 150, steht Ihnen eine Anlage zur Verfügung, die nahezu keine Wünsche offen lässt. Ein Werkzeugwechsler mit vielfältigen Einsatzmöglichkeiten optimiert Ihre bisherigen Anwendungen und macht das WBZ hochflexibel für jeden Holzhausbauer.

Bearbeitungsbeispiele:



Vielseitige Balkenbearbeitung · ausbaufähiges

Modularer Aufbau

Wie von Weinmann gewohnt, ist die stufenweise Erweiterung von der reinen Zuschnittmaschine über diverse Ergänzungen bis hin zur Balkenbearbeitung mit Werkzeugwechsler problemlos möglich - und dies ohne zeitliche Einschränkung. So können Sie sich die Maschine nach Ihren Anforderungen individuell zusammenstellen.

Optimierte Abläufe

Sie erhalten schnelle Ergebnisse und höchste Qualität durch automatisches Optimieren der Bearbeitungen und deren Reihenfolge.



Werkzeugwechsler

Die Hochleistungsspindel mit Werkzeugwechsler bietet fast unbegrenzte Möglichkeiten, die Sie für zukünftige Anforderungen bestens rüsten. Der große Werkzeugwechsler bietet Ihnen Platz für zwölf Werkzeuge zu den unterschiedlichsten Bearbeitungs-Varianten. Weiterhin haben Sie den Vorteil, das WBZ mit dem Werkzeugwechsler nachzurüsten.



Bedienung

Mit der Software WUP-Edit Professional lösen Sie problemlos die notwendigen Bearbeitungen für Ihre Bauteile (Kappschnitte, Schrägschnitte, Fräsungen, Bohrungen etc.). Dies ist direkt an der Maschine oder im Meisterbüro möglich.

Weinmann-Service: weltweit schnelle Hilfe im Fall der Fälle

Weltweite Servicecenter

Sollte einmal ein Serviceeinsatz vor Ort nötig werden, ist ein Spezialist von Weinmann oder einem anderen Unternehmen der Homag-Gruppe schnell zur Stelle. Denn durch die Einbindung in die Homag-Gruppe verfügt Weinmann über ein weltweit hervorragend ausgebautes Servicenetz. Das heißt kurze Wege, rasche Aktivitäten und intensive Kundennähe.



Effiziente Ferndiagnose

Über eine zeit- und kostensparende Ferndiagnose werden in unserer Servicezentrale mögliche Störungen gesucht, eingegrenzt und meistens gleich behoben.



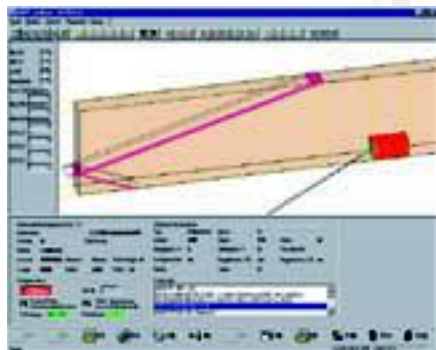
Praxisgerechte Schulung

Weinmann-Produkte sind zwar einfach zu bedienen, doch eine gründliche Schulung verkürzt die Inbetriebnahmezeiten, erspart unnötige Versuche, erhöht die Fertigkeit der Bediener und steigert die Effizienz von Maschinen und Anlagen vom ersten Tag an.

System · bedienerfreundliche Software

Software

Weinmann bietet Ihnen umfangreiche Softwareprogramme für die einfache Element- bzw. Einzelstabkonstruktion sowie Diagnose- und Wartungssoftware für Ihre Maschinen.



WUP-Edit Professional

Mit dieser Software erzeugen Sie mit bereits fertigen Makros schnell und einfach Konstruktionen, die die Maschine daraufhin automatisch produziert. Im Makrokatalog sind Wand- und Giebel-elemente, Dach- und Deckenelemente sowie Sparren, Balken, Pfosten, Pfetten etc. enthalten. Durch Eingabe der variablen Daten entstehen die fertigen Bauteile grafisch am Bildschirm. Das Programm wandelt die konstruktiven Angaben in Maschinen-lesbare Daten um. Nach dem Einlegen des Materials in die Maschine wird das entsprechende Bauteil vollautomatisch und in höchster Präzision hergestellt.

Standard ist der Wup-Editor Basic. Als Programmiererweiterungen gibt es den Wup-Editor Professional mit Makrofunktionen.

*Kundennutzen: Einfache Bedienung
Elemente erzeugen ohne CAD
Makrofunktionen können durch den Kunden selbst definiert werden*

MDE

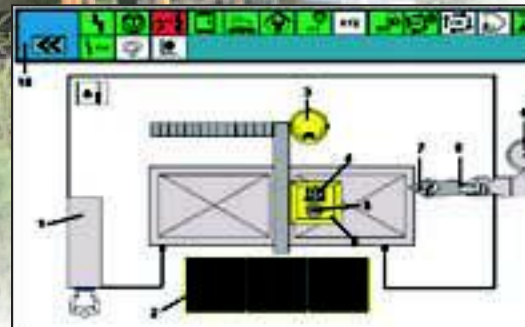
Schuler MDE Basic + Professional

Mit der Maschinendatenerfassung können Sie wichtige Daten speichern und daraus die für Sie relevanten Informationen nutzen. Folgende Daten können ausgewertet werden:

- Betriebszeiten der Maschine
- Nutzungsgrad und Taktzeit
- Produktivitätszahlen
- Störungszeiten und Störungsgrund
- Momentaner Wartungszustand
- Anstehende Wartungsmaßnahmen

So macht Schuler MDE professional ihre Fertigung transparent und hilft Ihnen, Lücken oder Schwachstellen in der Produktion aufzudecken.

Schuler MDE basic ist als Standardsoftware auf jeder Maschine kostenlos installiert.



Wood-Scout I + II + III

Mit dem multimedialen Diagnose-System Wood-Scout werden Fehlermeldungen benutzergerecht angezeigt und der Status der Maschine graphisch visualisiert. Das System Wood-Scout ermöglicht eine systematische Störungsbeseitigung und führt zu einer wesentlichen Leistungserhöhung der Anlage.

In der Version Wood-Scout III kann das abgespeicherte Expertenwissen durch Ihre eigenen Kommentare angereichert und immer wieder abgerufen werden. Die integrierte Maschinendokumentation öffnet sich automatisch an der richtigen Stelle der zugehörigen Fehlerbeschreibung.

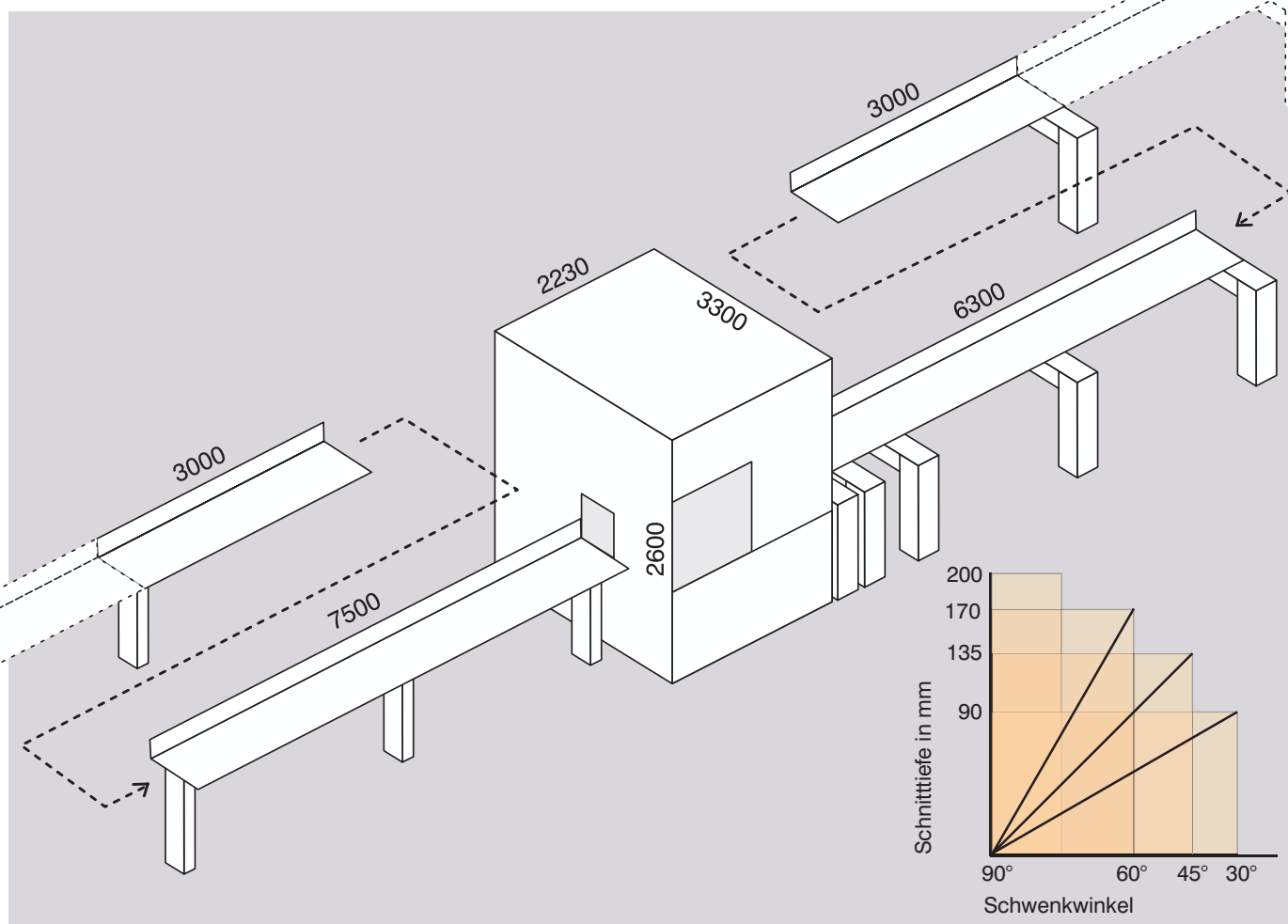
Durch die benutzerfreundliche Bereitstellung von Informationen kann sich der Bediener wesentlich öfter, auch ohne Unterstützung des Weinmann-Service, selbst helfen.

*Kundennutzen: lernendes System;
spezielles Kundenwissen wird systematisch archiviert und für die Zukunft bereit gehalten*

Vorteile der Weinmann-Software

- Auswahl vorgegebener Elementmakros
- Automatische Vereinzelung des Elements in Bauteile (Balken)
- Holzoptimierung
- Bearbeitungsoptimierung
- Werkzeugauswahl
- 3 D-Darstellung

Technische Daten



Sägeblattdurchmesser :	550 mm
Drehwinkel:	360°
Schwenkwinkel:	0 - 90°
Absaugwerte:	4000 m ³ /h
Leistungsaufnahme:	Sägen 7,5 kW Fräsen bis 14,5 kW
Geschwindigkeit pro Bearbeitung:	2 -10 sec

Abmessung der Werkstücke

Querschnitt min.:	20 x 50 mm
Querschnitt max.:	200 x 420 mm
Restlänge min.:	300 mm

Ein Unternehmen der Homag-Gruppe



Weinmann
Holzbausystemtechnik GmbH
 Forchenstraße 50
 D-72813 St. Johann-Lonsingen
 Telefon + 49 (0) 71 22 / 82 94-0
 Telefax + 49 (0) 71 22 / 82 94 66
 E-mail info@weinmann-partner.de
 www.weinmann-partner.de