

weima

ZERKLEINERUNGSTECHNIK

WL 10-20

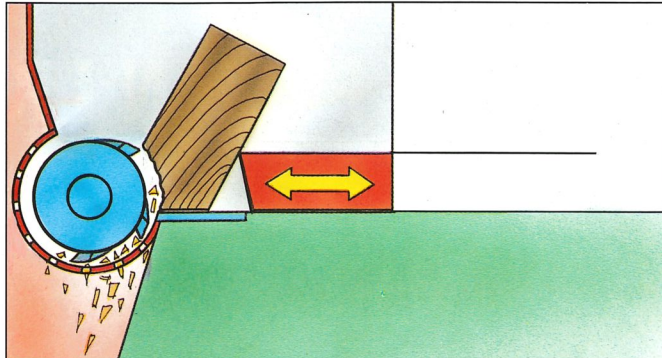


**Der Leise-
und Langsamläufer!**

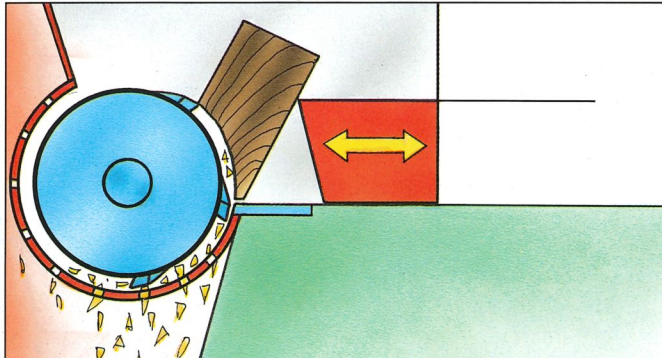
**System: Profilrotor
mit Hydraulikvorschub**

WEMA

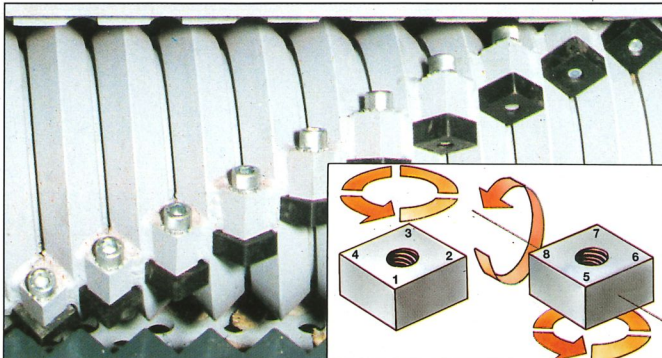
Großer Rotor – große Leistung



Rotor-Ø 252 bei WL 2-9, geringere Leistung bei kleinem Drehmoment



Rotor-Ø 368 bei WL 7 S und 9 S, sowie Serie WL 10-20. Großer Rotor und großer Umschlingungswinkel des Siebes ergeben hohe Durchsatzleistung speziell bei plattenförmigen Werkstoffen.



Profilrotor mit Wende-Brechplatten, ziehender Schnitt – geringer Kraftaufwand. **8x drehbar** – leicht und schnell austauschbar (kein Aufschießen notwendig).



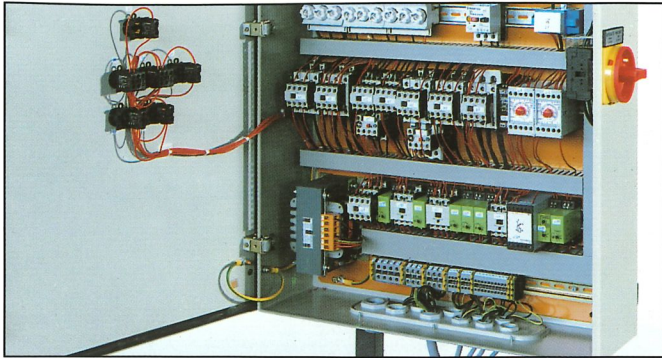
Ab 22 kW mit hydrodynamischer Anlaufkupplung oder elektro-mechanischem Sanftanlauf für das lastenfreie Anlaufen der Maschine.

WEMA

Die Maschine für den Großbetrieb der Holzverarbeitung/Möbelfabrikation

WL 10-20

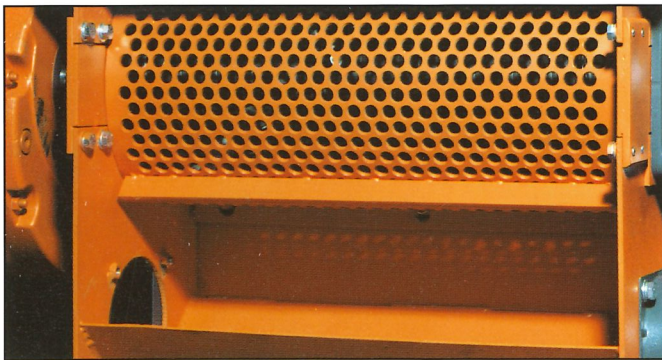
Bewährte Technik bringt Erfolg



Schaltschrank bereits mit 5 m langem Kabelbaum fertig angeschlossen. Vermeidet bauseitige Fehler bei der Elektroinstallation.



Innenliegende Vollkunststoffführungen. Kein Verklemmen von Material (wie bei Außenführungen). Kein Herausfallen von Material.

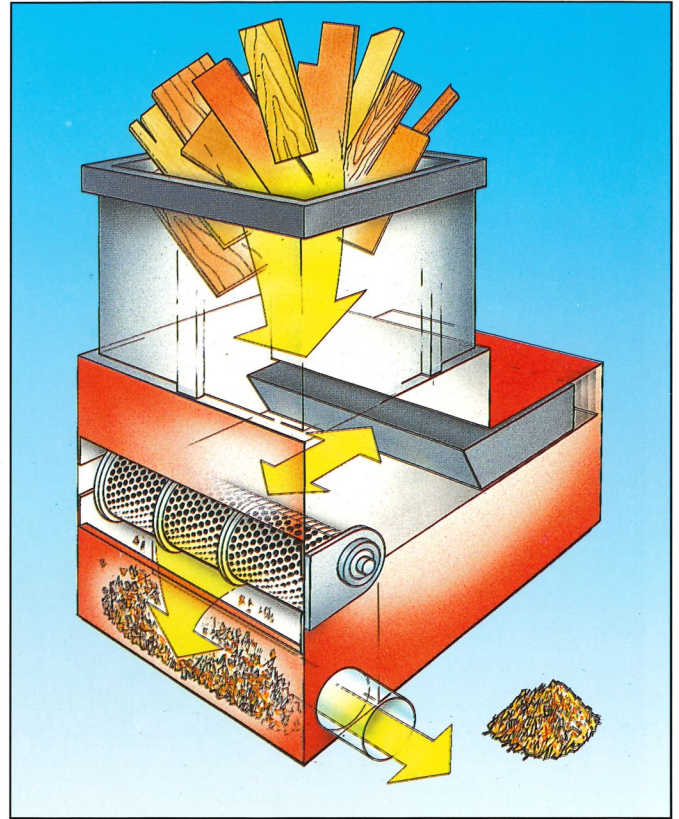


Unterhalb des Rotors ist das Lochsieb angebracht. Großer Umschlingungswinkel – dadurch pro Umdrehung hoher Spanauswurf. Schnitzelgröße je nach Lochsiebdurchmesser.



Hydraulikzylinder »kardanisch« aufgehängt. Vermeidet Querkkräfte auf die Kolbenmanschetten.

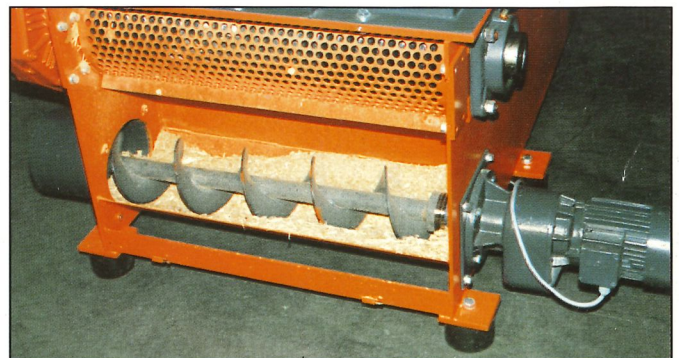
System: Profilrotor mit Hydraulikvorschub



Diese Maschine wurde nach den Wunschvorstellungen der Holzverarbeitenden Betriebe konzipiert. Mit dem Langsamläufer können alle Arten von Holzabfällen, Spreißeln, Paletten, beschichtete Spanplatten usw. zu Brennholzspänen verarbeitet werden, in dem man diese Holzstücke in einen Trichter aufgibt. Dann schaltet man die Maschine ein.

Ein hydraulisch gesteuertes Vorschubaggregat drückt die Holzmenge auf den langsam laufenden Profil-Rotor. **Der Vorschub wird dabei lastabhängig gesteuert**, so daß die Maschine mit geringem kW-Anschluß auskommt. **Das besondere Merkmal ist der Profil-Rotor mit Wende-Brechplatten aus Spezialstahl.** Hierdurch wird ein sehr homogenes Schnitzelgut erreicht. Die Größe hängt von dem Lochdurchmesser des Lochsiebes ab. **Die Maschine ist äußerst unempfindlich gegen Nägel, Metallklammern, sowie anderen Fremdkörpern, die im Holzabfall sein können.**

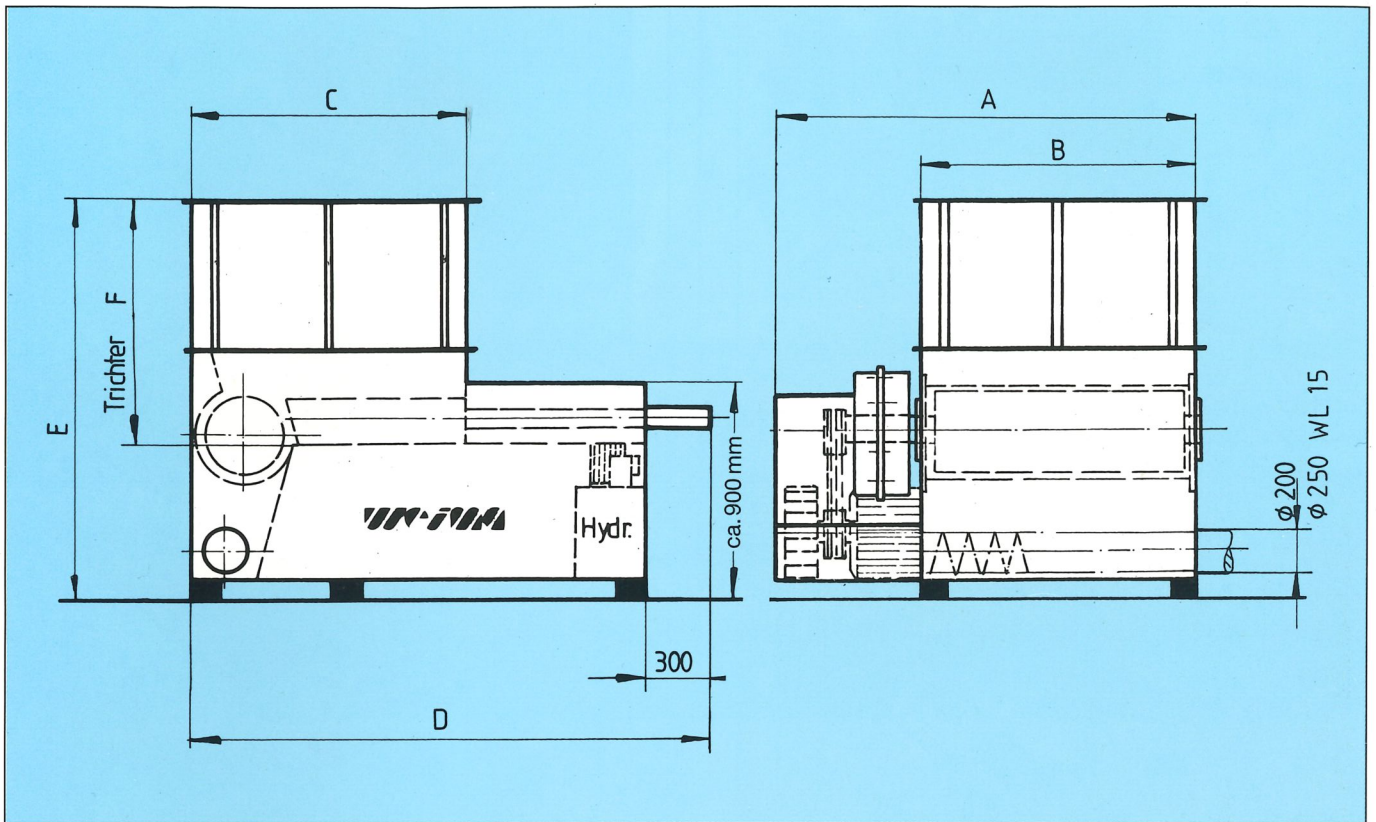
Zubehör (Mehrpreis).



Bei schwächeren Absaugungen kann das Schnitzelgut mit einer Schnecke direkt dem Absaugrohr zugeführt werden.

Enormes Fassungsvermögen = Wirtschaftlichkeit

Maße und Daten der Typen WL 10-20



Maße:

| Typen | WL 10 | WL 12 | WL 14 | WL 15 | WL 18 | WL 20 |
|-------|---------|---------|---------|---------|---------|---------|
| Maß A | 1700 mm | 1900 mm | 2200 mm | 2200 mm | 2500 mm | 2700 mm |
| Maß B | 1000 mm | 1200 mm | 1500 mm | 1500 mm | 1800 mm | 2000 mm |
| Maß C | 1200 mm | 1200 mm | 1200 mm | 1500 mm | 1800 mm | 2000 mm |
| Maß D | 2500 mm | 2500 mm | 2750 mm | 3000 mm | 3300 mm | 3500 mm |
| Maß E | 1750 mm | 1750 mm | 1750 mm | 2300 mm | 2300 mm | 2300 mm |
| Maß F | 1060 mm | 1060 mm | 1060 mm | 1685 mm | 1685 mm | 1685 mm |

Technische Daten:

Technische Änderungen vorbehalten

| Typen | WL 10 | WL 12 | WL 14 | WL 15 | WL 18 | WL 20 |
|------------------|---|----------------------|------------------------|------------------------|------------------------|------------------------|
| Zufuhröffnung: | 1000 x 1200 | 1200 x 1200 | 1500 x 1200 | 1500 x 1500 | 1800 x 1800 | 2000 x 2000 |
| Trichterinhalt: | ca. 1,5 m ³ | ca. 2 m ³ | ca. 2,4 m ³ | ca. 2,9 m ³ | ca. 4,0 m ³ | ca. 5,5 m ³ |
| Leistung: | Die Maschine leistet je nach Materialzusammensetzung 2 - 4 Trichterfüllungen pro Stunde | | | | | |
| Rotor-Ø: | 368 Ø | 368 Ø | 368 Ø | 368 Ø | 368 Ø | 368 Ø |
| Rotordrehzahl: | ≈ 90 | ≈ 90 | ≈ 90 | ≈ 90 | ≈ 90 | ≈ 90 |
| Kraftbedarf: | 22/30/37 | 30/37/45 | 30/37/45 | 37/45 | 37/45/55 | 45/55 |
| Werkzeuge: | 24 | 29 | 37 | 37 | 45 | 52 |
| Sieblochung: | 10/20 | 10/20 | 10/20 | 10/20 | 10/20 | 10/20 |
| Absaugstutzen: | 200 Ø | 200 Ø | 250 Ø | 250 Ø | 250 Ø | 250 Ø |
| Luftgeschwindk.: | 28 m/sec | 28 m/sec | 28 m/sec | 28 m/sec | 28 m/sec | 28 m/sec |
| Gewicht kg: *) | 3000 | 3300 | 3800 | 4500 | 5200 | 6000 |

*) **Achtung!** Die Stabilität einer Holzerkleinerungsmaschine wird nicht durch das Gewicht bestimmt. Jeder weiß, daß Blei weniger stabil ist als Leichtmetall. Nicht das Gewicht, sondern die Konstruktion ist für die Stabilität ausschlaggebend.

Weima räumt auf! Holzabfälle – ab in den Trichter!

Die moderne Weima-Zerkleinerungstechnik ermöglicht dem Großbetrieb die platz- und zeitsparende Beseitigung der Holzabfälle während der laufenden Produktion. Egal ob Sie nun automatisch heizen oder ob Sie Transportkosten für das Entsorgen sparen wollen – zerkleinert werden müssen die Holzabfälle auf jeden Fall. Weima Zerkleinerungsmaschinen arbeiten wirtschaftlich.

