



Maschinenbau GmbH

Die universellen Zerkleinerer robust und zuverlässig



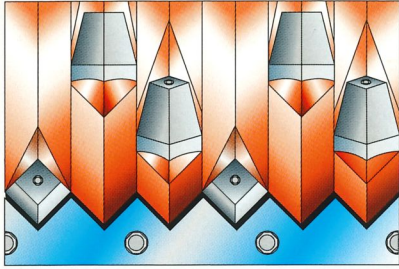
Der meistverkaufte
Hacker – das Erfolgs-
modell von WEIMA

Die Zerkleinerer der Baureihe WL4 – WL 4S bewährte Technik für alle Holzwerkstoffe

Die Maschinen der Baureihe WL 4 - WL 4S sind die Klassiker unter den Zerkleinerern. Durch langjährige Erfahrung ist diese Baureihe bis ins Detail technisch ausgereift.

Die Maschinen zerkleinern zuverlässig alle Arten von Holzabfällen. Der patentierte V-Rotor wird in zwei unterschiedlichen Rotordurchmessern gemäß der kundenspezifischen Aufgabenstellung eingesetzt.

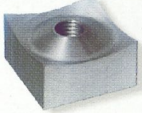
Die Technik der Baureihe WL 4 - WL 4S



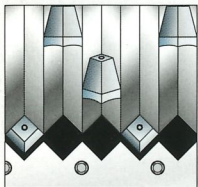
Patentierter V-Rotor

- Optimaler Materialeinzug
- Minimaler Verschleiß der Schneidmesser
- Geringer Kraftbedarf bei hohem Durchsatz
- Geringer Schnittspalt zwischen Rotor und Gegenmesser
- Definierter Messerüberstand

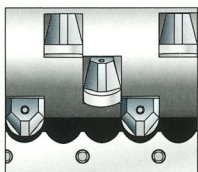
Der profilierte V-Rotor wird aus dem Vollem gefertigt und in stabilen Rotorlagern gelagert. Auf seinem Umfang sind spezielle Messerträger in eingefrästen Messertaschen eingeschweißt. In sie werden die Schneidmesser eingesetzt und von hinten angeschraubt. Hierdurch wird ein schneller Messerwechsel gewährleistet, da durch diese Konstruktion die Schraubenköpfe während der Zerkleinerung nicht beschädigt werden. Die konkaven Schneidmesser sind vierfach wendbar und gewährleisten einen präzisen Schnitt bei hoher Durchsatzleistung. Es werden zwei Rotordurchmesser eingesetzt (WL 4 mit 252 mm und WL 4S mit 368 mm).



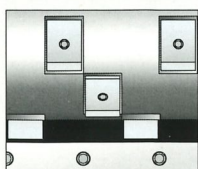
Weitere Rotorvarianten



Profilrotor mit in den Tälern eingesetzten Schneidmessern



Flachrotor mit Rund- bzw. Topfmessern



Flachrotor mit rechteckigen oder quadratischen Wendemessern

Die universellen Zerkleinerer – robust und zuverlässig

Baureihe WL 4 – WL 4S

Der bewährte Zerkleinerer für alle Holzwerkstoffe

Die Zerkleinerer der Baureihe WL 4 - WL 4S werden tausendfach in kleinen und mittelständischen Betrieben weltweit eingesetzt.

Sie zeichnen sich durch eine sehr robuste Bauweise aus, welche eine extrem hohe Langlebigkeit (auch bei Außen-

aufstellung) ermöglicht. Die hohe Stückzahl der in Serie gefertigten Zerkleinerer gewährleistet eine bewährte und zuverlässige Technik zu einem guten Preis-Leistungsverhältnis.



Grundmodelle der Baureihe WL 4 - WL 4S, in Serie gefertigt



Kundenspezifische Ausführung des Trichters, seitlich ausgestellt

Die universellen Zerkleinerer – robust und zuverlässig

Baureihe WL 4 – WL 4S

Die Zerkleinerer der Baureihe WL 4 - WL 4S im Einsatz

Die Materialzufuhr erfolgt über den Trichter vor eine hydraulisch betätigte Schublade, die das Material lastabhängig gesteuert auf den sich drehenden Rotor drückt. Die Zerkleinerung des eingebrachten Materials erfolgt zwischen den Rotormessern und einem festen Gegen-

messer. Die Schublade ist mit Abstreifleisten versehen, die einen unerwünschten Materialeinzug zwischen Schublade und Maschinengehäuse verhindern. Die produzierten Späne können mittels Absauganlage oder Transportschnecke aus der Maschine gefördert werden.

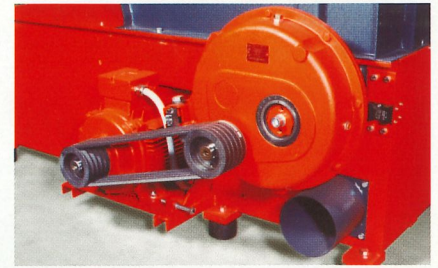


Zerkleinerer der Baureihe WL 4, angeschlossen an eine Absauganlage



Zerkleinerer der Baureihe WL 4S, angeschlossen an eine Absauganlage

Die Technik der Baureihe WL 4 - WL 4S



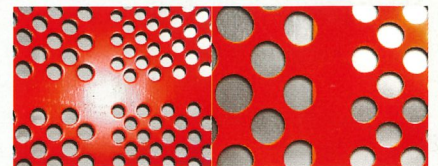
Starker Antrieb

Der Antrieb der Maschinen erfolgt mit einem Elektromotor mit bis zu 22 kW Antriebsleistung, der über Keilriemen und Getriebe die Kraft dem Rotor zuführt.



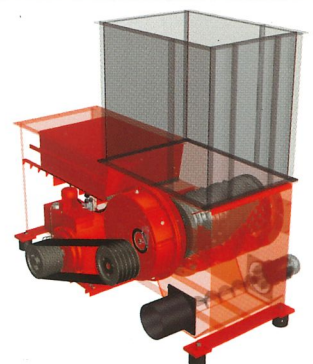
Geschützte Hydraulik

Die Hydraulik der Schublade ist geschützt vor Holzstaub und Beschädigungen innerhalb des Maschinenkörpers untergebracht. Der Hydraulikzylinder ist kardanisch aufgehängt, wodurch unerwünschte Querkräfte auf die Kolbenmanschetten vermieden werden.



Schneller Austrag

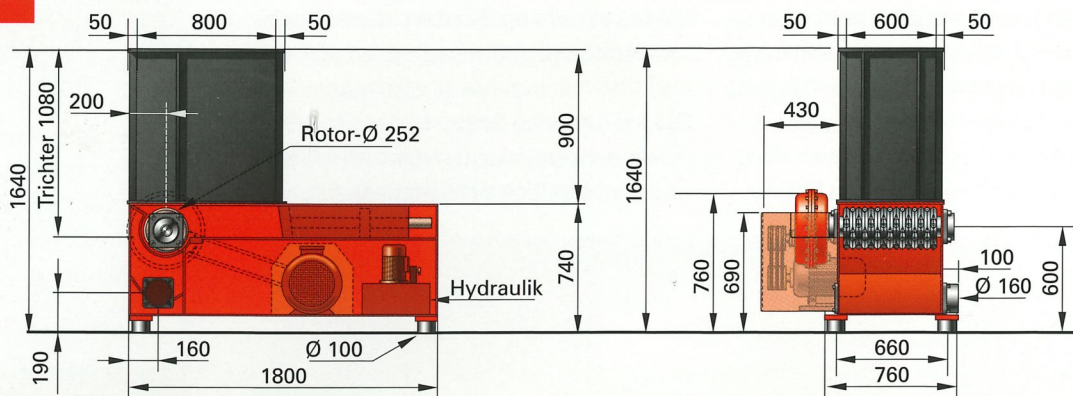
Das zerkleinerte Material wird durch das unterhalb des Rotors angebrachte Sieb ausgetragen. Der variable Sieblochdurchmesser (10-40mm) bestimmt die gewünschte Schnitzelgröße.



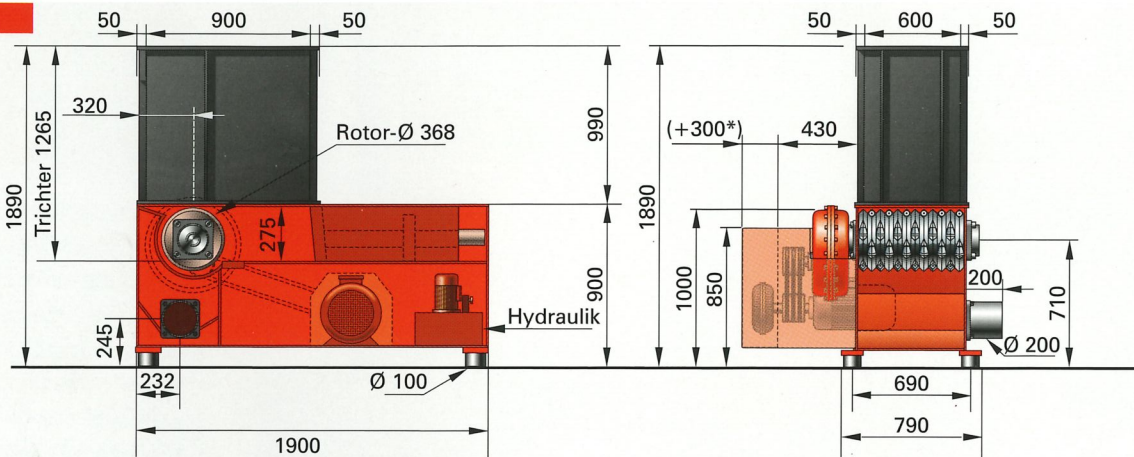
Technische Daten

Baureihe WL 4 – WL 4S

WL 4



WL 4S



	WL 4	WL 4S	
Zuführöffnung:	600 mm x 800 mm	600 mm x 900 mm	* ab 22 kW mit Hydroanlaufkupplung SPS-Steuerung für den vollautomatisch gesteuerten Betrieb (auf Wunsch), Sonderausführungen auf Anfrage. Vorfürungen und Versuche mit Ihrem Material sind nach Absprache in unserem Technikum möglich.
Trichterinhalt:	0,6 m ³	0,7 m ³	
Durchsatzleistung:	material- und siebabhängig	material- und siebabhängig	
Rotordurchmesser:	252 mm	368 mm	
Rotorlänge:	600 mm	600 mm	
Rotordrehzahl:	60 - 100 UpM	60 - 100 UpM	
Kraftbedarf:	11/15/18,5 kW	15/18,5/22* kW	
Werkzeuge:	14 Messer	17 / 30 Messer	
Siebblöschung:	10 bis 40 mm	10 bis 40 mm	
Absaugstutzen-Ø:	160 mm	200 mm	
Luftgeschwindigkeit:	28 m/sec.	28 m/sec.	
Gewicht:	ca. 1.300 kg	ca. 1.700 kg	



WEIMA Maschinenbau GmbH
Gewerbegebiet Bustadt
D - 74360 Ilsfeld (Germany)

Telefon: +49 (0) 70 62 / 95 70 - 0
Telefax: +49 (0) 70 62 / 95 70 - 92

Internet: www.weima.com
E-Mail: info@weima.com

Mit Standorten in
Österreich, Ternberg
Grossbritannien, Northants
Frankreich, La Ferté s. Jouarre
Finnland, Helsinki
USA, Fort Mill (SC)

**und über 50 Vertriebs-
stützpunkten weltweit!**

So finden Sie zu uns:

