

# WEIMA®

Zerkleinerungstechnik

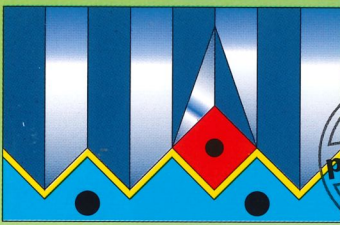
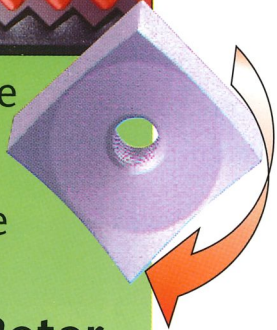


**Der leise- und langsamlaufende  
Horizontalzerkleinerer Typ WLH**

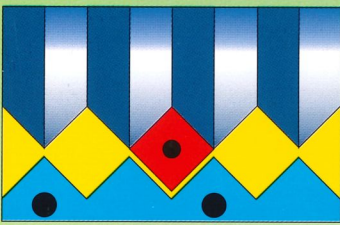
## V-ROTOR von WEIMA



Konkav geschliffene  
Schneidkronen -  
4 x drehbar -  
für besonders hohe  
Schnittleistung



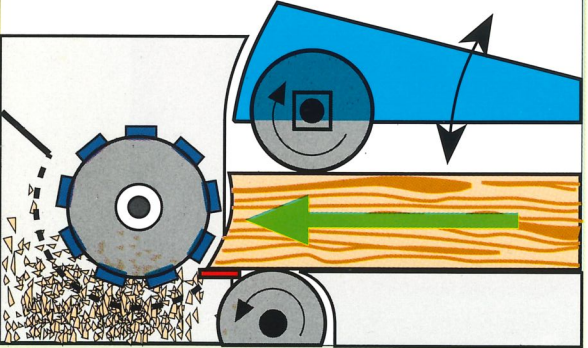
V-Rotor  
System WEIMA



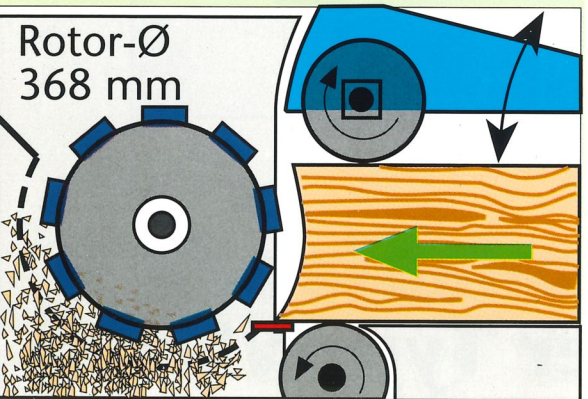
Gewinderotor  
mit  
eingesetzten  
Wendemessern

Je größer der Rotor, desto  
höher die Durchsatzleistung.

Rotor-Ø 252 mm

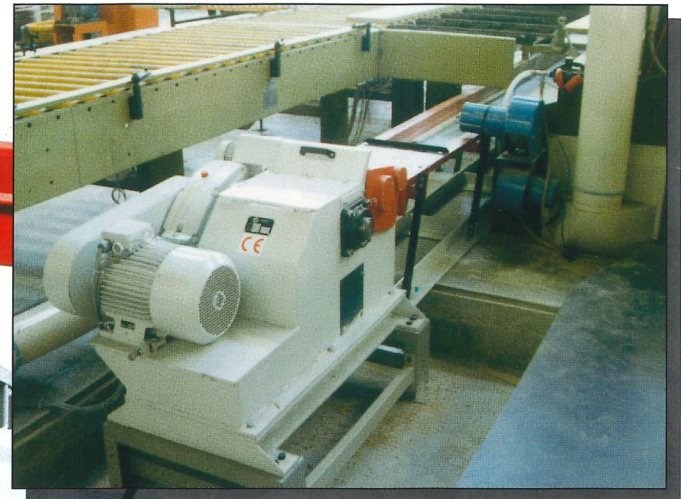


Rotor-Ø  
368 mm



## Typenreihe WLH 2 - WLH 6

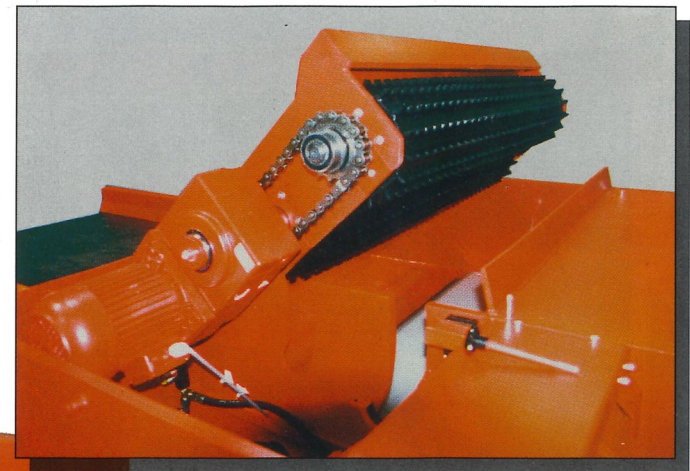
Die leise- und langsamlaufenden  
Horizontalzerkleinerer zum Zerkleinern  
von langen Werkstoffen wie  
Spanplattenstreifen, Furnierstreifen,  
Holzschwarten etc.



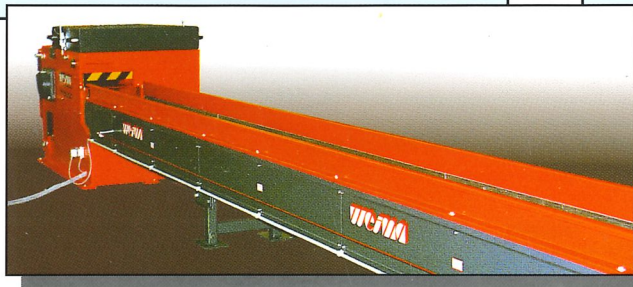
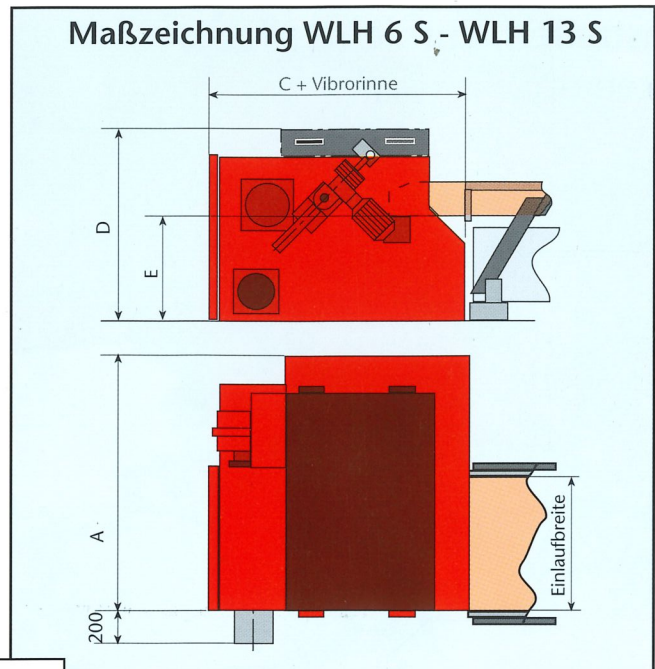
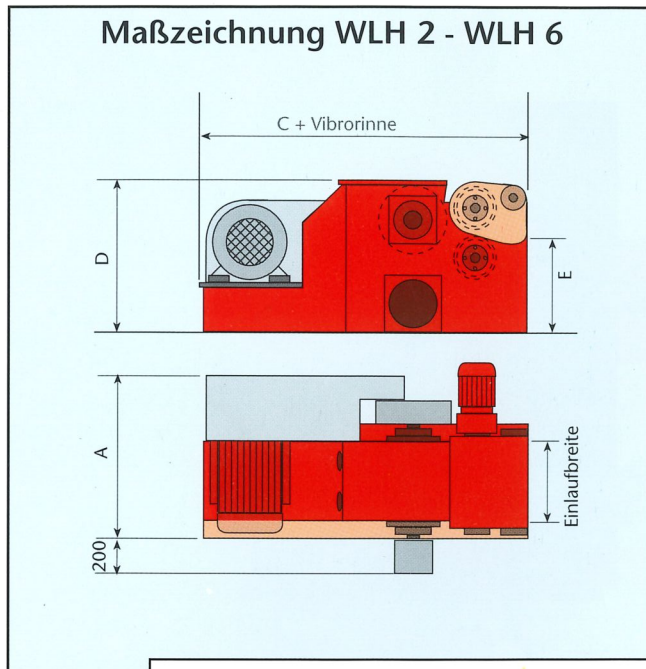
WLH 2, eingebaut zur  
Entsorgung einer  
Plattenaufteilsäge

## Typenreihe WLH 6s - WLH 13s

Die leise- und langsamlaufenden  
Hochleistungsmaschinen zum  
Zerkleinern von Brettern,  
Leimbändern, Balken, kompletten  
Spanplattenpaketen etc.



# Der leise- und langsamlaufende Horizontalzerkleinerer Typ WLH



Horizontalzerkleinerer WLH mit Bandzuführung

TYP	WLH 2	WLH 2S	WLH 4	WLH 4S	WLH 6	WLH 6S	WLH 10S	WLH 13S
Maß A	900 mm	1040 mm	1100 mm	1140 mm	1300 mm	1440 mm	1640 mm	1940 mm
Maß C	1390 mm	1585 mm	1390 mm	1585 mm	1390 mm	1585 mm	1390 mm	1585 mm
Maß D	650 mm	1160 mm	650 mm	1160 mm	650 mm	1160 mm	650 mm	1160 mm
Maß E	400 mm	580 mm	400 mm	700 mm	400 mm	700 mm	700 mm	700 mm
Einlaufbreite	460 mm	400 mm	660 mm	600 mm	860 mm	800 mm	1000 mm	1300 mm
Einzugshöhe	100 mm	200 mm	100 mm	200 mm	100 mm	200 mm	200 mm	200 mm
Leistung	abhängig von Sieblochung, Materialbeschaffenheit und Einwurfgeschwindigkeit							
Rotor-Ø	252 mm	368 mm	252 mm	368 mm	252 mm	368 mm	368 mm	368 mm
Rotordrehz.	ca. 200 UPM							
Kraftbedarf	11/15/ 18,5 kW	15/18,5/ 22 kW	15/18,5/ 22 kW	15/18,5/ 22/30 kW	15/18,5/ 22 kW	15/18,5/22 /30/37 kW	22/30/37/ 45 kW	22/30/37/ 45 kW
Werkzeuge	9	11/20	14	17/32	19	23/44	28/54	37/72
Sieblochung	je nach Wahl von 10 - 100 mm rund oder quadratisch							
Absaugstutzen-Ø	ca. 200	ca. 200	ca. 200	ca. 200	ca. 200	ca. 200	ca. 200	ca. 200
Gewicht	ca. 1200 kg	ca. 1400 kg	ca. 1500 kg	ca. 1900 kg	ca. 1700 kg	ca. 2200 kg	ca. 3000 kg	ca. 3400 kg

Technische Änderungen vorbehalten.



**Weima Maschinenbau GmbH**  
 Gewerbegebiet Bustadt  
 D-74360 Ilsfeld  
 Tel. 0 70 62/95 70-0, Fax 0 70 62/95 70-90  
 Internet: <http://www.weima.com>



**WEIMA Maschinenbau GmbH**  
 WEIMA Tochtergesellschaften:  
 WEIMA Austria, Ternberg  
 WEIMA UK, Leicester  
 WEIMA France, La Ferté sous Jouarre  
 WEIMA Finland, Helsinki