

ALUP

Kompressoren

HL

KOLBEN-

KOMPRESSOREN

FÜR GEWERBE UND INDUSTRIE



KOMPRESSOREN -VIEL HÄNGT DAVON AB!

DETAILS, DIE ÜBER ZUVERLÄSSIGKEIT UND LEISTUNG IHRER DRUCKLUFTANLAGE ENTSCHEIDEN

ALUP-KOMPRESSOREN können durch das variable Baukastenprinzip allen Betriebsbedingungen zuverlässig angepaßt werden. Dazu kommen weitere überzeugende Vorteile, die im Detail liegen.

ALUP-HL-KOMPRESSOREN sind bekannt für wirtschaftliche Druckluftherzeugung und für eine lange Lebensdauer. Auch im dreischichtigen Dauerbetrieb! Die Ausführung dieser langsamlaufenden luftgekühlten Kompressoren entspricht dem neuesten Stand der Technik. Die freistehenden und mit großen Kühlrippen versehenen Zylinder ergeben in Verbindung mit einer großen, leistungsfähigen Ventilator-Keilriemenscheibe ein hochwirksames Kühlsystem.

BETRIEBS SICHER

Selbst im 3-Schicht-Dauerbetrieb garantiert die robuste Ausführung dieser Kompressoren auf Jahre hinaus störungsfreies Arbeiten.

HERVORRAGENDE KÜHLUNG

ALUP-Kompressoren haben freistehende Zylinder mit tiefen Kühlrippen, die unmittelbar im intensiven Luftstrom eines reichlich dimensionierten Lüfterschwungrads liegen.

NIEDRIGE ENDTEMPERATUREN

durch großdimensionierte Kühler.

HOHE VENTILSTANDZEITEN: BIS ZU 5000 BETRIEBSSTUNDEN

Durch die großen Querschnitte der konzentrischen, geschliffenen Saug- und Druckventile sowie dem sehr niedrigen Strömungswiderstand unterliegen ALUP-Ventile nur geringstem Verschleiß. Wesentliche Vorteile sind auch niedrige Drehzahl und Kolbengeschwindigkeit. Die Querschnitte der Saug- und Druckventile sowie der Ansaug und Druckleitungen sind groß bemessen und bilden eine wichtige Voraussetzung für den hohen Wirkungsgrad.

KONZENTRISCHE VENTILPLATTEN

Der ganze Raum zwischen Zylinder und Ventilkopf wird als Ventil genutzt: Ideale Strömung, großer Spaltquerschnitt, minimaler Schadraum.

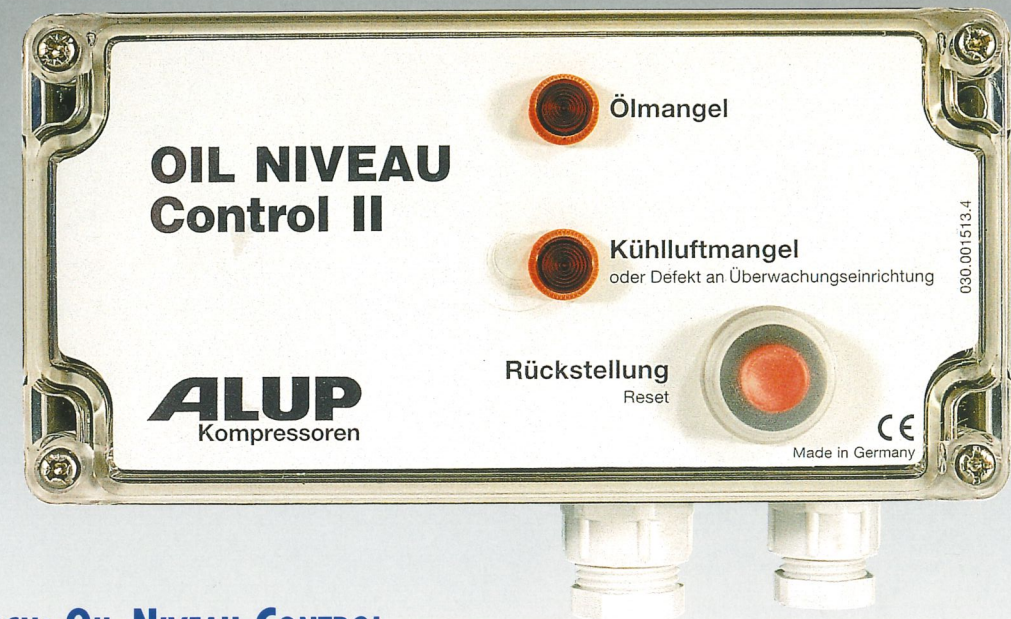


FEIN GEREINIGTE ANSAUGLUFT

Feinsfilter ermöglichen auch in nicht staubfreien Räumen störungsfreien Betrieb.

TROCKENANSAUGFILTER AB 15 KW SERIENMÄßIG

Staubfilterung bis 1 micron, wartungsarm, zuverlässig, verschleißmindernd.



AUF WUNSCH: OIL-NIVEAU-CONTROL

Regelmäßige Kontrolle der Ölfüllung und rechtzeitiger Ölwechsel sind immer noch die beste Garantie für eine ungestörte, d.h. ununterbrochene Druckluftversorgung.

OIL-NIVEAU-CONTROL ist ein vollautomatisches Kontrollsystem für den Notfall. Der Kaltleiter-Meßfühler und das elektronische Steuergerät überwachen den Ölstand im Kurbelgehäuse des

Kompressors und schützen Ihre ALUP-Kompressoranlage vor unerwarteten Ausfällen infolge ungenügendem Ölstand bzw. Überschreiten der Grenztemperatur. Kontrolleuchten zeigen die Ursache der Abschaltung an.

OIL-NIVEAU-CONTROL ist lieferbar

- für alle ALUP-HL-KOMPRESSOREN
- auch für nachträglichen Einbau.

GERINGER ÖLVERBRAUCH

Ein mehr als 100.000fach bewährtes Schmieringsystem sorgt für eine sichere Ölversorgung. Dabei liegt der Ölverbrauch durch geringste Fertigungstoleranzen im Schnitt bei lediglich 0,13g/kWh.

ERSCHÜTTERUNGSFREI

ALUP-Kompressoren sind genau ausgewuchtet und laufen ruhig. Selbst geringfügig übertragene Erschütterungen lassen sich leicht durch Schwingmetallunterlagen verhindern.

FUNDAMENT NICHT NOTWENDIG

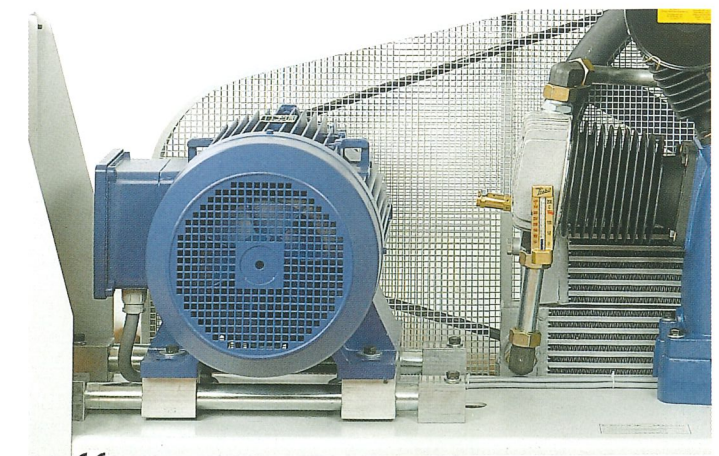
Stationäre ALUP-KOMPRESSOREN stehen auf Schwingmetallunterlagen zur elastischen Lagerung. Eine Befestigung ist nicht erforderlich.

ELEKTRISCHE INSTALLATIONEN

ALUP-KOMPRESSOREN sind mit Schaltgeräten bekannter Qualitätshersteller ausgestattet. Die elektrischen Installationen entsprechen den VDI-Vorschriften.

ANTRIEBSMOTOREN VON QUALITÄTHERSTELLERN MIT PROBLEMLOSEM KEILRIEMENANTRIEB

Eine präzise Spannvorrichtung mit Parallelführung ermöglicht das Nachspannen der Keilriemen millimetergenau mit nur einer Spannschraube.





ALUP KOLBENKOMPRESSOREN HL AUF BEHÄLTER MONTIERT 2,2 - 15 kW

Die Kolbenkompressoren der Baureihe HL werden als komplette Einheit auf einem Behälter montiert und einschließlich elektrischer Verdrahtung betriebsfertig ausgeliefert.

Sie eignen sich für den mittleren Leistungsbereich im Handwerks- und Industriebetrieb.

AUF EINEN BLICK

Serienmäßig

- Bis 5,5 kW Direktanlauf mit mechanischem Entlastungsventil sowie Ein- und Ausschalter
- Ab 7,5 kW automatische Stern-Dreieck-Kombination mit elektromagnetischem Entlastungsventil und Betriebsstundenzähler
- Naßluftfilter, ab 15 kW Trocken-Ansaugfilter
 - Sicherheits- und Rückschlagventil
- Spiralrippenkühlrohr bzw. Nachkühler
 - Riemenschutzgitter nach UVV
 - Manometer
 - Kontrollflansch
 - Kondensat-Abfahhahn
 - Luftabgabehahn
 - Sicherheitsspannvorrichtung mit Parallelführung
 - Anlaufmagnetventil

Zubehör

- Betriebsstundenzähler bis 3 kW zum Anbau
 - OIL-NIVEAU-CONTROL
 - Gummipuffer
 - Flexibler Anschlußschlauch
- Trocken-Ansaugfilter bis 11 kW

Technische Änderungen vorbehalten.

ALUP KOLBENKOMPRESSOREN HL auf Behälter montiert: TECHNISCHE DATEN UND MASSE

Typ	Behältervolumen l	Ansaugleistung l/min	Volumenstrom* l/min	Anzahl Zylinder	Motorleistung kW	Drehzahl min ⁻¹	Länge cm	Breite cm	Höhe cm	Gewicht netto kg	Druckluftanschluß G"
10 bar, einstufig, Drehstrom											
HL 041012-250	250	407	296	2	2,2	960	112	66,5	123	180	1/2
HL 051012-250	250	501	370	2	3,0	810	112	66,5	116	180	1/2
HL 081012-350	350	693	512	2	4,0	660	142	68	125	250	1/2
HL 091012-350	350	909	665	2	5,5	886	142	68	125	270	1/2
HL 131013-500	500	1.346	985	3	7,5	855	195	72	133	350	3/4
HL 181013-500	500	1.790	1.338	3	11,0	1.135	195	72	133	370	3/4
HL 211014-750	750	1.941	1.456	4	11,0	815	198	87	157	540	1
HL 221014-750	750	2.227	1.640	4	15,0	925	198	87	157	550	1
15 bar, zweistufig, Drehstrom											
HL 041522-250	250	356	290	2	3,0	1.150	112	66	116	200	1/2
HL 051522-350	350	515	420	2	4,0	975	142	68	134	260	1/2
HL 081523-500	500	810	675	3	5,5	770	195	72	133	350	3/4
HL 101523-500	500	1.020	845	3	7,5	960	195	72	133	360	3/4
HL 131523-500	500	1.296	1.075	3	11,0	1.220	195	72	133	380	3/4
HL 151524-750	750	1.625	1.360	4	11,0	910	198	87	167	590	1
HL 201524-750	750	2.090	1.695	4	15,0	1.170	198	87	167	610	1
35 bar, zweistufig, Drehstrom											
HL 023522-250	250	210	110	2	2,2	675	115	70	121	310	1/2
HL 043522-500	500	400	292	2	4,0	780	202	75	140	445	3/4
HL 053522-500	500	500	380	2	5,5	975	202	75	140	455	3/4
HL 083523-500	500	800	525	3	7,5	765	202	75	140	520	3/4
HL 103523-500	500	1.050	710	3	11,0	1.000	202	75	140	545	3/4

*Volumenstrom nach ISO 1217 bei 8 bar Betriebsdruck für Anlagen mit 10 bar bei 12 bar Betriebsdruck für Anlagen mit 15 bar bei 25 bar Betriebsdruck für Anlagen mit 15 bar

Technische Änderungen vorbehalten.

ALUP KOLBENKOMPRESSOREN HL AUF GRUNDPLATTE MONTIERT 2,2 - 15 kW

Die Kolbenkompressoren der Baureihe HL werden als komplette Einheit auf einer Grundplatte montiert und einschließlich elektrischer Verdrahtung betriebsfertig ausgeliefert.

Sie eignen sich für den mittleren Leistungsbereich im Handwerks- und Industriebetrieb.



AUF EINEN BLICK

Serienmäßig

- Bis 5,5 kW Direktanlauf mit mechanischem Entlastungsventil sowie Ein- und Ausschalter
- Ab 7,5 kW automatische Stern-Dreieck-Kombination mit elektromagnetischem Entlastungsventil und Betriebsstundenzähler
- Druckschalter zum Anbau an Kessel lose beigelegt
- Naßluftfilter, ab 15 kW Trocken-Ansaugfilter
 - Sicherheits- und Rückschlagventil
 - Spiralrippenkühlrohr bzw. Nachkühler
 - Riemenschutzgitter nach UVV
 - Manometer
 - Kontrollflansch
 - Motorspannvorrichtung mit Parallelführung
 - Anlaufmagnetventil
 - Rückschlagventil

Zubehör

- Betriebsstundenzähler bis 3 kW zum Anbau
 - OIL-NIVEAU-CONTROL
 - Gummipuffer
 - Flexibler Anschlußschlauch
 - Trocken-Ansaugfilter bis 11 kW

Technische Änderungen vorbehalten.

ALUP KOLBENKOMPRESSOREN HL auf Grundplatte montiert : TECHNISCHE DATEN UND MASSE

Typ	Ansaugleistung l/min	Volumenstrom* l/min	Anzahl Zylinder	Motorleistung kW	Drehzahl min ⁻¹	Länge cm	Breite cm	Höhe cm	Gewicht netto kg	Druckluft- anschluß G"
10 bar, einstufig, Drehstrom										
HL 041012	407	296	2	2,2	960	76	42	57	100	1/2
HL 051012	501	370	2	3,0	810	76	42	57	110	1/2
HL 081012	693	512	2	4,0	660	114	54	71	130	1/2
HL 091012	909	665	2	5,5	886	114	54	71	160	1/2
HL 131013	1.346	985	3	7,5	855	135	57	75	210	3/4
HL 181013	1.790	1.338	3	11,0	1.135	135	57	75	230	3/4
HL 211014	1.941	1.456	4	11,0	815	168	60	78	320	1
HL 221014	2.227	1.640	4	15,0	925	168	60	78	330	1
10 bar, zweistufig, Drehstrom										
HL 251024	2.565	2.160	4	15,0	840	190	69	88	410	1/2
HL 301024	3.050	2.550	4	18,5	998	190	69	88	430	1/2
HL 401024	3.790	3.200	4	22,0	735	200	72	98	485	1/2
HL 501024	4.640	3.870	4	30,0	900	200	78	98	535	1/2
HL 551024	5.615	4.620	4	37,0	1.090	200	78	98	570	1/2
15 bar, zweistufig, Drehstrom										
HL 041522	356	290	2	3,0	1.150	76	42	75	100	1/2
HL 051522	515	420	2	4,0	975	114	54	71	135	1/2
HL 081523	810	675	3	5,5	770	135	57	75	165	3/4
HL 101523	1.020	845	3	7,5	960	135	57	75	165	3/4
HL 131523	1.296	1.075	3	11,0	1.220	135	57	75	185	3/4
HL 151524	1.625	1.360	4	11,0	910	168	60	78	320	1
HL 201524	2.090	1.695	4	15,0	1.170	168	60	78	340	1
HL 221524	2.335	1.960	4	15,0	765	190	69	88	410	1 1/2
HL 251524	2.720	2.270	4	18,5	890	190	69	88	430	1 1/2
HL 401524	3.250	2.730	4	22,0	630	189	69	92	485	1 1/2
HL 501524	4.255	3.550	4	30,0	825	189	69	92	545	1 1/2
HL 551524	4.950	4.060	4	37,0	960	196	73	92	575	1 1/2
35 bar, zweistufig, Drehstrom										
HL 023522	210	110	2	2,2	675	98	41	68	90	1/2
HL 033522	280	225	2	3,0	900	98	41	68	95	1/2
HL 043522	400	292	2	4,0	780	114	54	71	145	1/2
HL 053522	500	380	2	5,5	975	114	54	71	155	1/2
HL 083523	800	525	3	7,5	765	135	57	75	220	1/2
HL 103523	1.050	710	3	11,5	1.000	135	57	75	220	1/2

*Volumenstrom nach ISO 1217 bei 8 bar Betriebsdruck für Anlagen mit 10 bar
bei 12 bar Betriebsdruck für Anlagen mit 15 bar
bei 25 bar Betriebsdruck für Anlagen mit 15 bar

Technische Änderungen vorbehalten.



ALUP KOLBENKOMPRESSOREN CK

SCHALLGEDÄMMT AUF BEHÄLTER MONTIERT 3,0 - 11 kW

Die Kolbenkompressoren der Baureihe CK sind als komplette auf Behälter montierte Einheit in einem schallgedämmten Gehäuse untergebracht.

Durch die Zwangsbelüftung ergibt sich eine Druckluftaustrittstemperatur die nur 10°C über der Raumtemperatur liegt.

Die CK-Anlagen eignen sich für den mittleren Leistungsbereich im Handwerks- und Industriebetrieb.

AUF EINEN BLICK

Serienmäßig

- Anlage montiert auf stabilem Grundrahmen
- Bis 5,5 kW Direktanlauf mit mechanischem Entlastungsventil sowie Ein- und Ausschalter
- Ab 7,5 kW automatische Stern-Dreieck-Kombination mit elektromagnetischem Entlastungsventil und Betriebsstundenzähler

- Spiralrohrnachkühlung
- Sicherheits- und Rückschlagventil
 - Manometer
 - Kontrollflansch
 - Kondensat-Abgabehahn
 - Luftabgabehahn

- Sicherheitsspannvorrichtung mit Parallelführung
 - Anlaufmagnetventil
 - Gummipuffer

Zubehör

- **OIL-NIVEAU-CONTROL**
- Flexibler Anschlußschlauch
- Druckluftkältetrockner mit Wandkonsole
 - Druckluftfilter

Technische Änderungen vorbehalten.

ALUP KOLBENKOMPRESSOREN CK: TECHNISCHE DATEN UND MASSE

Typ	Behälter- volumen l	Ansaug- leistung* l/min	Volumen- strom* l/min	Anzahl Zylinder	Motor- leistung kW	Drehzahl min ⁻¹	Länge cm	Breite cm	Höhe cm	Geräusch- pegel** dB(A)	Gewicht kg	Druckluft- anschluß G"
10 bar, einstufig, Drehstrom												
CK 051012-250	250	501	370	2	3,0	810	116	91	141	62	304	1/2
CK 081012-350	350	693	512	2	4,0	660	145	99	151	62	430	1/2
CK 091012-350	350	909	665	2	5,5	866	145	99	151	63	451	1/2
CK 131013-500	500	1.346	985	3	7,5	855	157	105	171	64	570	3/4
CK 181013-500	500	1.790	1.338	3	11,0	1.135	157	105	171	66	616	3/4
15 bar, zweistufig, Drehstrom												
CK 041522-250	250	356	290	2	3,0	1.150	116	91	141	63	313	1/2
CK 051522-350	350	515	420	2	4,0	975	145	94	151	64	323	1/2
CK 081523-500	500	810	675	3	5,5	770	157	105	171	64	465	3/4
CK 101523-500	500	1.020	845	3	7,5	960	157	105	171	66	500	3/4
CK 131523-500	500	1.296	1.075	3	11,0	1.220	157	105	171	67	641	3/4

*Volumenstrom nach ISO 1217 bei 8 bar Betriebsdruck für Anlagen mit 10 bar
bei 12 bar Betriebsdruck für Anlagen mit 15 bar
bei 25 bar Betriebsdruck für Anlagen mit 35 bar

**Geräuschpegel gemessen nach DIN 45 635 bei freier Schallausbreitung

Technische Änderungen vorbehalten.

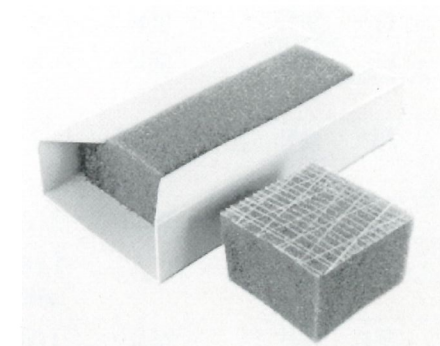
BESONDERS WERTVOLL DIE SUPERSCHALLDÄMMUNG

WERTVOLL IN DER WIRKUNG, DENN

- Lärm macht krank,
- Lärm senkt Konzentration und Leistung,
- Schallgedämmte ALUP-Kompressoren können in Arbeitsplatznähe aufgestellt werden und das vermeidet Kosten für zu lange Leitungen und dadurch möglichen Druckabfall,
- Die Schalldämmverkleidung schützt vor Beschädigungen des Kompressors und vor Unfällen.

WERTVOLL IM KONSTRUKTIVEN AUFBAU.

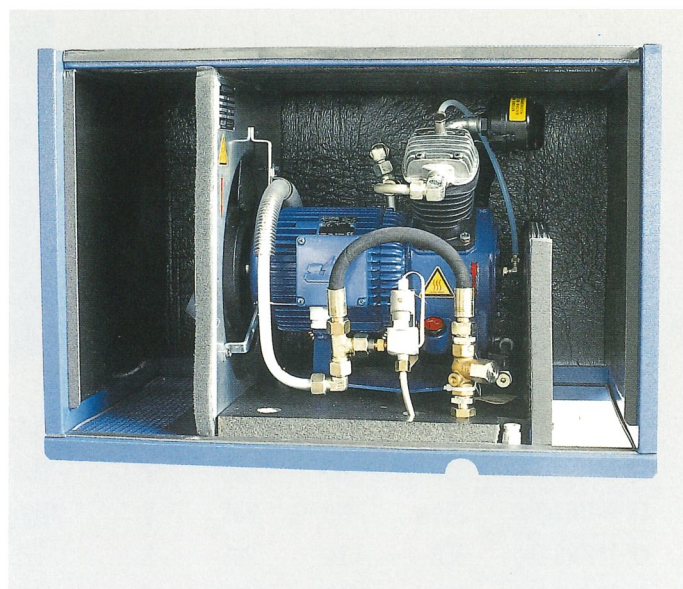
Schalldämmung der Baureihen CK und DE



Verkleidungsblech kunststoffbeschichtet, FCKW-freie Schaumstoff-Dämmschicht mit formstabilisierender Gittereinlage, rutschfest verklebt. Nicht brennbar. Staub- und ölnempfindlich.



Schallgedämmte Doppel-Anlage auf Behälter Typ D-DE-S.



Kolbenkompressor-Aggregat, superschallgedämmt, Typ DE-S

ALUP KOLBENKOMPRESSOREN DE 1,1 - 4,4 kW

Die Kolbenkompressoren der Baureihe DE werden als komplette Einheit einschließlich elektrischer Verdrahtung betriebsfertig ausgeliefert. Die DE-Anlagen sind montiert auf Grundplatte, auf Behälter oder als schallgedämmte Version auf Behälter erhältlich.

Sie eignen sich für den Handwerksbetrieb mit einem kleineren Druckluftbedarf.

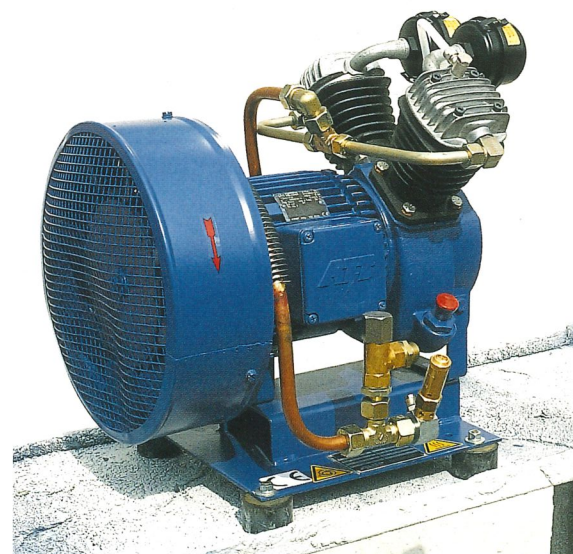
AUF EINEN BLICK
Serienmäßig

- Direktanlauf mit mechanischem Entlastungsventil sowie Ein- und Ausschalter
- Direktgekoppelte Anlage ohne Keilriemen
- Naßluft-Ansaugfilter
- Sicherheits- und Rückschlagventil

Zubehör

- Betriebsstundenzähler
- Gummipuffer
- Flexibler Anschlußschlauch

Technische Änderungen vorbehalten.



Kolbenkompressor-Aggregat DE

ALUP KOLBENKOMPRESSOREN DE: TECHNISCHE DATEN UND MASSE

Typ	Behälter- volumen l	Ansaug- leistung* l/min	Volumen- strom* l/min	Betriebs- über- druck bar	Motor- leistung kW	Drehzahl min ⁻¹	Länge cm	Breite cm	Höhe cm	Gewicht kg
Kolbenkompressor-Aggregate, 10 bar, einstufig 400V/50Hz.										
DE 021011		180	120	10	1,1	1400	460	320	470	35
DE 031012		250	175	10	1,5	1400	500	390	470	43
DE 041012		360	240	10	2,2	1400	500	390	480	45
DE 051012		500	340	10	3,0	1400	500	430	490	50
Kolbenkompressor-Aggregate, 15 bar, zweistufig 400V/50Hz.										
DE 031522		245	180	15	2,2	1400	500	430	490	45
Schalldämmte Kolbenkompressor-Aggregate, 10 bar, einstufig 400V/50Hz.										
DE 021011-S		180	120	10	1,1	1400	700	400	570	75
DE 031011-S		250	175	10	1,5	1400	780	500	605	85
DE 041011-S		360	240	10	2,2	1400	780	500	605	85
DE 051011-S		500	340	10	3,0	1400	780	500	605	90
Schalldämmte Kolbenkompressor-Aggregate, 15 bar, zweistufig 400V/50Hz.										
DE 031522-S		245	180	15	2,2		780	500	605	85
Behälteranlagen, 10 bar, einstufig 400V/50Hz.										
DE 021011-90	90	180	120	10	1,1	1400	1170	360	1010	63
DE 031012-90	90	250	175	10	1,5	1400	1170	380	1010	72
DE 031012-150	150	250	175	10	1,5	1400	1335	435	1065	85
DE 041012-90	90	360	240	10	2,2	1400	1170	380	1010	73
DE 041012-150	150	360	240	10	2,2	1400	1335	435	1065	86
DE 041012-250	250	360	240	10	2,2	1400	1590	510	1250	106
DE 051012-250	250	500	340	10	3,0	1400	1590	510	1250	112
Behälteranlage, 15 bar, zweistufig 400V/50Hz.										
DE 031522-90S	90	245	180	15	2,2	1400	1170	380	1010	80
Schalldämmte Behälteranlagen, 10 bar, einstufig 400V/50Hz.										
DE 021011-90S	90	180	120	10	1,1	1400	1280	405	9090	110
DE 031012-90 S	90	250	175	10	1,5	1400	1280	505	1025	120
DE 031012-150S	150	250	175	10	1,5	1400	1450	505	1070	135
DE 041012-90S	90	360	240	10	2,2	1400	1280	505	1025	120
DE 041012-250S	150	360	240	10	2,2	1400	1450	505	1170	135
DE 041012-250S	250	360	240	10	2,2	1400	1710	510	1170	155
DE 041012-250S	250	500	340	10	3,0	1400	1710	510	1025	160
Schalldämmte Behälteranlage, 15 bar, zweistufig 400V/50Hz.										
DE 031522-90S	90	245	180	15	1,1	1400	1280	505	1025	130
Doppelanlagen auf Behälter, 10 bar, einstufig 400V/50Hz.										
D-DE 021011-15	150	2x180	2x120	10	2x1,1	1400	1560	435	1040	110
D-DE 041012-350	350	2x360	2x240	10	2x2,2		2000	550	1170	187
Schalldämmte Doppelanlagen auf Behälter, 10 bar, einstufig 400V/50Hz.										
D-DE 021011-150S 150	150	2x180	2x120	10	2x1,1	1400	1560	435	1045	200
D-DE 041012-350 S 350	350	2x360	2x240	10	2x2,2	1400	2000	550	1200	285

*Volumenstrom nach ISO 1217 bei 8 bar Betriebsdruck für Anlagen mit 10 bar
bei 12 bar Betriebsdruck für Anlagen mit 15 bar
bei 25 bar Betriebsdruck für Anlagen mit 15 bar

**Geräuschpegel gemessen nach DIN 45 635 bei freier Schallausbreitung

Technische Änderungen vorbehalten.

DAS LIEFERPROGRAMM FÜR FRISCHEN WIND: KOMPLETTLÖSUNGEN BIS 40 BAR

KOMPRESSOREN

BEZEICHNUNG	Druck bar von / bis	Volumenstrom (l/min) von / bis	Motornenn- leistung (kW) von / bis	Anwendungs- bereiche
PRACTIC®	10 - 15	115 - 300 Ansaugleistung	0,75 - 1,8	Handwerk
DE/DE-S	10 - 15	80 - 340	1,1 - 3,0	Industrie Handwerk
HL, CT, CK	10 - 35	110 - 4.620	2,2 - 37,0	Industrie Handwerk
BOOSTER	20 - 40	390 - 2.590	2,2 - 15,0	Industrie
SCK, SCG	4 - 15	440 - 72.000	4,0 - 400,0	Industrie, Handwerk Schifffahrt
SCW AQUASCREW	8 - 10	490 - 33.800	4,0 - 250	Industrie Kliniken



Klein-Kompressoren



**Direktgekuppelte Kolbenkompressoren -
Aggregate und Behälteranlagen***



**Riemengetriebene Kolbenkompressoren -
Aggregate und Behälteranlagen***



Hochdruck - Booster



**Schraubenverdichter
öleingespritzt**



**Schraubenverdichter
ölfrei / wassereingespritzt**

ZUBEHÖR

PK/PKS	11 bar 36 bar	250 l - 10.000 l	—	Alle Kompressoren
ALUP OekoDRY DTE	Taupunkt +3°C - +15°C	160 - 145.000 l/min	—	Alle Kompressoren
ALUP OekoDRY 2000 ALUP OekoDRY C/W	Taupunkt -70°C - -20°C	80 - 145.000 l/min	—	Alle Kompressoren
ALUP OekoPAC ALUP AKTIVKOHLEADSORBER AKC		80 - 145.000 l/min	—	Alle Kompressoren
ALUP VA/MA/SA/AK	Wirkungsgrad bei 0,01 micron 99,9999%	80 - 380.000 l/min	—	Alle Kompressoren
ALUP AQUAMAT ALUP ULTRAMAT	Restölgehalt 0-5mg/l Kondensat	bis 120.000 l/min	—	Alle Kompressoren



* auch in schallgedämmter Ausführung erhältlich



**Druckluftbehälter
liegend und stehend**



Kältetrockner



Adsorptionstrockner



**Trockner- und Filtersysteme
für ölfreie Luft**



Druckluftfilter



**Öl / Wasser - Trennsysteme
Kondensatableiter**

Technische Änderungen und Irrtum vorbehalten.

Ihr zuständiger Fachberater:

Ein Unternehmen der ABAC-GRUPPE

ALUP

Kompressoren

ALUP-Kompressoren GmbH
Adolf-Ehmann Str. 2 - 73257 Köngen
Postfach 1161 - 73253 Köngen
Deutschland

Tel. Vertrieb: (07024) 802-240
Tel. Kundendienst: (07024) 802-250
Fax: (07024) 802-209

E-mail Vertrieb: sales@alup.com
E-mail Kundendienst: service@alup.com
Internet: www.alup.com