

ALUP

Kompressoren

SCK SCHRAUBEN- KOMPRESSOREN

SCK 5 - 22

SCK 21 - 52

**1,85 m³/min - 5,40 m³/min
4 - 37 kW
8, 10 und 13 bar**





DAS UNTERNEHMEN

ALUP KOMPRESSOREN GMBH

Kompressoren aus gutem Hause !

Seit 75 Jahren erzeugt ALUP Drucklufterzeugnisse.

Anfangs waren es nur einfache **Auto-Luft-Pumpen**, ein Produkt, aus dem auch der Firmenname entstand. Bald darauf entwickelte der Firmengründer Adolf Ehmann die ersten mobilen und stationären Kolbenkompressoren. Im Jahre 1980 entstand dann zusätzlich das Schraubenkompressorenprogramm, ergänzt durch ein umfangreiches Systemprogramm.

Der Name ALUP entwickelte sich durch neue Ideen und Zuverlässigkeit rasch zum Qualitätsbegriff in der Druckluftbranche.

Seit dem Jahre 2000 gehört ALUP zur ABAC-Unternehmensgruppe; Sitz der Muttergesellschaft ist TURIN.

Handwerk, Gewerbe und Industrie vertrauen in gleichem Maße auf zuverlässige Druckluft aus dem Komplettsystemprogramm der ALUP-Kompressoren GmbH.

Und wie könnte man Zuverlässigkeit wohl besser unter Beweis stellen, als durch Erfahrung und Referenzen.

Namhafte Unternehmen vertrauen bei Ihrer Druckluftversorgung den Kolben- und Schraubenkompressoren

von ALUP mit ihren speziellen Konstruktionsmerkmalen, die für Langlebigkeit und Betriebssicherheit stehen. Diese Verdichter beweisen Tag für Tag Qualität und Zuverlässigkeit.

Gegenseitige Synergie zum Wohle des Kunden ist uns selbstverständlich.

So sind wir in der Lage dem Kunden ein Lieferprogramm anzubieten, das durch seine Komplexität nahezu einzigartig ist:

Tragbare und stationäre Hochleistungskompressoren in vielen verschiedenen Baureihen sowie Systeme zur Drucklufterzeugung und -aufbereitung bieten für nahezu jede druckluftabhängige Aufgabe die passende Lösung - und das bis 40 bar!



Unsere Kunden sind uns wichtig!

Auch in der Drucklufttechnik werden die Aufgabenstellungen komplexer. Daher haben wir Kundenorientierung in den Mittelpunkt unserer gemeinsamen Firmenverbund-Aktivitäten gestellt.

Der permanente Dialog mit dem Kunden ermöglicht schnelles Handeln in Entwicklung und Fertigung.

Ein dichtes Netz werkseigener Servicetechniker, verstärkt durch eigene Werksniederlassungen und externe Servicepartner bilden die Grundlage für einen guten und umfassenden Kundenservice.



ALUP

SCHRAUBEN-KOMPRESSOREN

SICHER IST SICHER

Kolbenkompressoren baut die Firma ALUP seit 1923. Aufbauend auf dieser langjährigen Erfahrung werden seit 1980 auch Schraubenkompressoren entwickelt und produziert, durch Kundenanregungen und Innovationen ständig verbessert und ergänzt.

Für Sie als Kunden bedeutet das, daß Sie ein technisch ausgereiftes Produkt von einem erfahrenen Hersteller erwerben.

Unsere Schraubenkompressoren liefern Druckluft genauso einfach und sicher wie Sie es vom Strom aus der Steckdose gewohnt sind. Zuverlässig im Dauerbetrieb, dazu wirtschaftlich und bedienungsfreundlich.

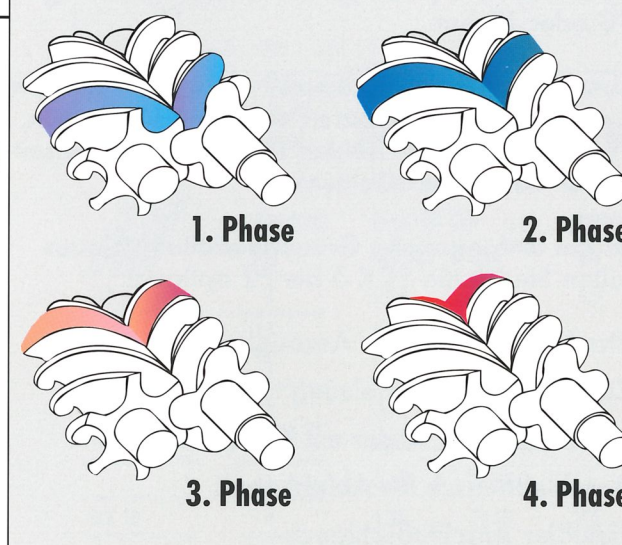
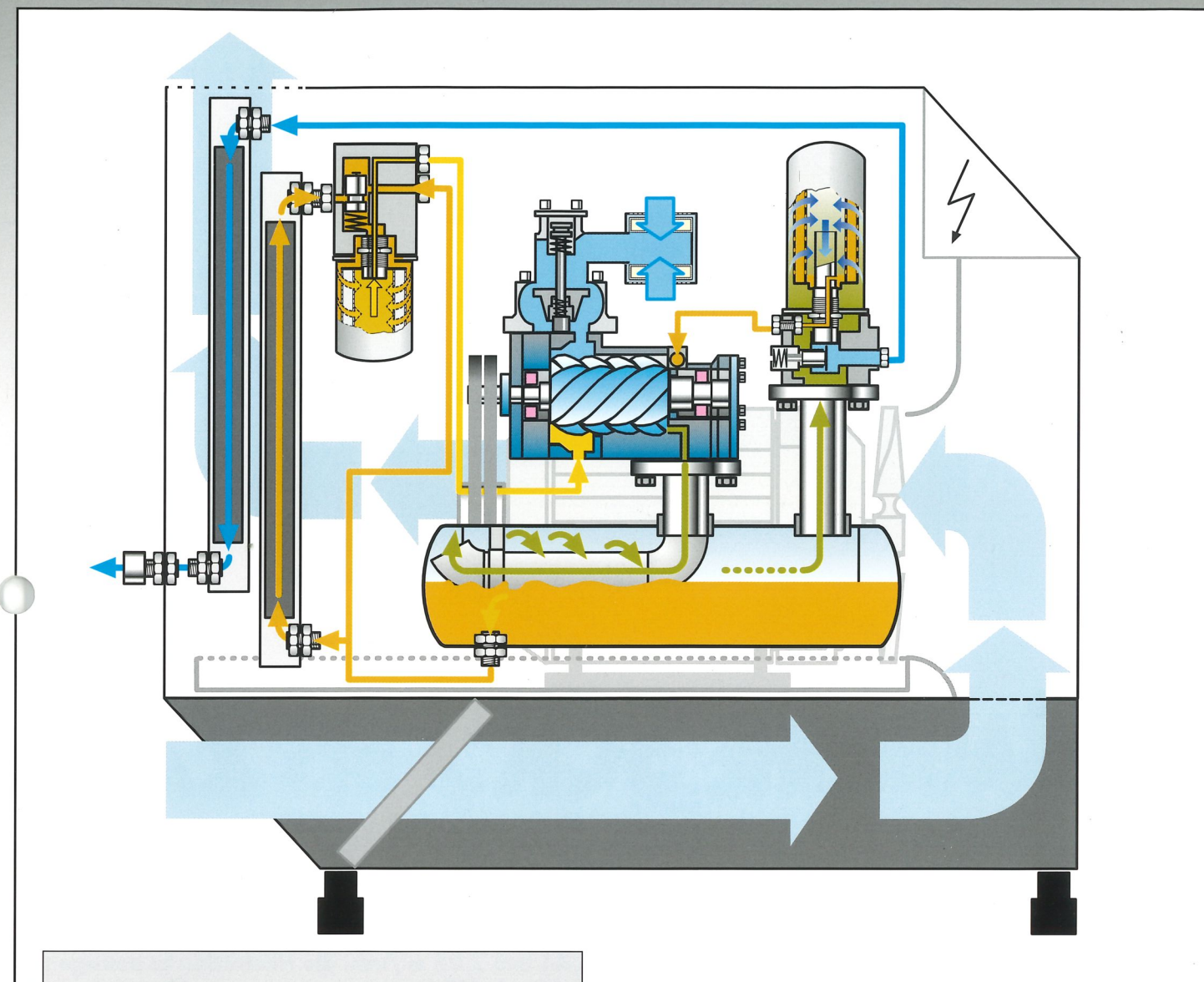
... und natürlich speziell auf Ihren Bedarf abgestimmt!

Die öleingespritzten Baureihen SCK 5 bis 22 und SCK 21 bis 52 sind immer darauf bedacht optimal Druckluft zu erzeugen: leise, unauffällig, wirtschaftlich und umweltfreundlich, rund um die Uhr.

Alle **ALUP-SCHRAUBENKOMPRESSOREN** zeichnen sich durch kompakte Bauweise und einen klaren, übersichtlichen Aufbau aus. Für Sie bedeutet das einfache Zugänglichkeit aller wesentlichen Bauteile und damit eine umfassende Bedien- und Wartungsfreundlichkeit.

Die wesentlichen Konstruktionsmerkmale:

- Optimaler Wirkungsgrad durch Verwendung von Verdichterstufen modernster Bauart, geringe spezifische Widerstände und damit hohe Wirtschaftlichkeit
- Geringer Platzbedarf
- Stabile, ausgereifte Konstruktion der Anlagen
- Wartungsarmer Keilriemenantrieb
- Optimale Kühlluftführung
- Integrierter Schaltschrank - leicht zugänglich
- Serienmäßig mit mikroprozessorgesteuerter **ALUP AirCONTROL** für mehr Sicherheit und Wirtschaftlichkeit im Betrieb
- Anschlußfertig verkabelt und verrohrt
- Serienmäßig mit Superschalldämmung



1. Phase: Ansaugen
2. Phase: Fördern
3. Phase: Verdichten
4. Phase: Ausstoßen

Wie arbeitet ein Schraubenkompressor?

Über Luftfilter und Ansaugregler wird atmosphärische Luft angesaugt und gereinigt, anschließend in vier Phasen über die beiden Schraubenmotoren auf den Enddruck verdichtet und ausgestoßen. Die Verdichterstufe wird durch einen Elektromotor angetrieben. Der Verdichterraum wird zur Kühlung, Schmierung und Abdichtung kontinuierlich mit Öl durchströmt. Die verdichtete Luft und das Öl werden danach in einer ersten Stufe mit einem Abscheidegrad von 98% mechanisch durch Prallabscheidung im Behälter und in einer zweiten Stufe durch eine Ölabscheidepatrone zu fast 100% voneinander getrennt. Lediglich ein Restölgehalt von 2 - 4 mg/m³ Druckluft bleibt zurück. Das noch heiße Öl aus dem Behälter durchströmt den Ölkühler und Ölfiler, wird wieder aufbereitet und im Kreislauf in die Stufe eingespritzt.



BAUREIHE SCK 5 BIS 22

ALUP - Technik zu Ihrem Vorteil!

Diese Kompressoren-Baureihe können Sie getrost in die Ecke stellen!

... und trotzdem erreichen Sie mühelos alle wichtigen Wartungs- und Bedienungselemente. Damit das auch noch zügig geht, ist die Schalldämmhaube so konstruiert, daß Sie durch Schnellverschlüsse in wenigen Sekunden abnehmbar ist.

Das Konzept gewährleistet optimale Bedienung, geringe Wartungszeiten und -kosten.

Das bei Ihrem neuen Schraubenkompressor alle Regelsysteme vollautomatisch und sparsam arbeiten - auch bei starken und häufigen Schwankungen der Druckluftabnahme - ist für ALUP-Kompressoren selbstverständlich!

Die Schraubenkompressoren der Baureihe SCK 5 bis 22 haben einen robusten Keilriemenantrieb, der die Antriebsleistungen von 4 bis 15 kW nahezu verlustfrei überträgt.

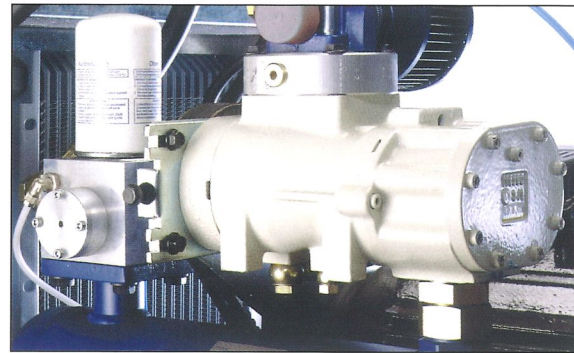
Die Volumenströme dieser Baureihe liegen zwischen 0,44 und 2,05 m³/min, die Höchstdrücke betragen 8, 10 oder 13 bar.

Ansonsten verfügt diese Baureihe über alle relevanten und extra für unsere Kunden entwickelten Vorteile, die wir Ihnen auf den beiden folgenden Doppelseiten im Detail vorstellen möchten.

Über die umfangreiche Grundausstattung hinaus erhalten Sie für die SCK 5 bis 22 optional:

- Staubfangkassette im Ansaugbereich
- Zusatz-Stillstands-Heizung
- Zentrifugalabscheider mit Kondensatableiter
- Anschlußflansch für Abluftkanal
- Flexibler Anschlußschlauch
- Potentialfreie Sammelstörmeldung
- Potentialfreie Betriebsmeldung
- Fern Ein-/Ausschaltung
- Verschmutzungsanzeige für Ansaugfilter, Ölfilter, Ölabscheidepatrone
- Drehrichtungskontrolle
- Schnittstelle RS 232/485

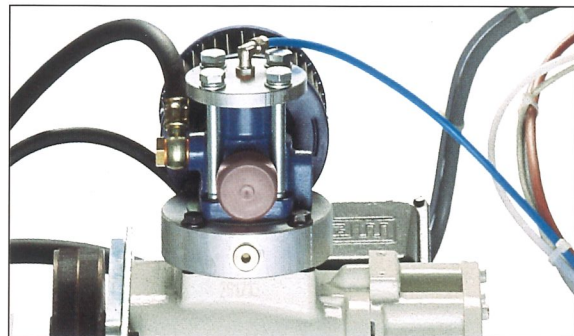
Leichter zugänglich und wartungsfreundlicher geht's nicht!



Die Verdichterstufe - das „Herz“ des Schraubenkompressors:

Leistungsoptimiertes Schraubenprofil - robuste, langlebige Konstruktion, präzise Fertigung.

Wirtschaftlich, zuverlässig - lange Lebensdauer.



Ansaugregler/Ansaugfilter:

Vollentlasteter, optimaler Anlauf durch geschlossenen Ansaugregler mit dosiertem Bypass, dadurch im Anlauf und im Leerlauf kein Vakuum, keine Anlaufspitzen, weniger Energieverbrauch.

Ansaugfilter leicht zugänglich platziert, dadurch einfacher Austausch möglich.



Liegender Ölabscheidebehälter mit Ölablaßbahn:

Hohe Ölvorabscheidung bis 98%, optimale Entgasung durch große Oberfläche.

Geringer Restölgehalt, lange Standzeiten der Ölabscheidepatrone. Ölablaßbahn gewährleistet sauberen Ölwechsel ohne spezielles Zubehör.



- Superschalldämmung: bei allen Maschinen-Typen serienmäßig.
- Niedrige Energiekosten: geringe Druckverluste durch weitgehend widerstandsfreie Führung von Luft und Öl im Betrieb sowie kleine Anlaufströme durch voll entlasteten Anlauf.
- Elektrische Anschlüsse: flexible, steckbare Kabelverbindungen.
- Freistehende Ölabscheidepatrone: schneller, unkomplizierter Wechsel.

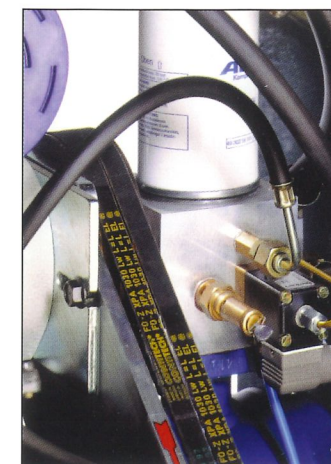
Keilriemenantrieb:

Nahezu verlustfreie Kraftübertragung.

Einfaches Einstellen der Keilriemenspannung ohne Sonderwerkzeug.

Keilriemen für hohe Standzeiten ausgelegt.

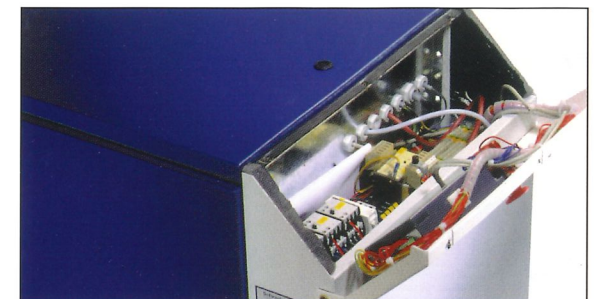
Wartungsfreundlich.



Übersichtliches Bedien-Tableau mit ALUP AirCONTROL:

Ergonomisch angeordnete Bedienstation - selbst unter 45° ablesbar - mit beleuchteter Klartextanzeige zeigt alle wichtigen Betriebszustände und Einflußgrößen.

Leicht bedienbar, einfache Überwachung aller Funktionen.

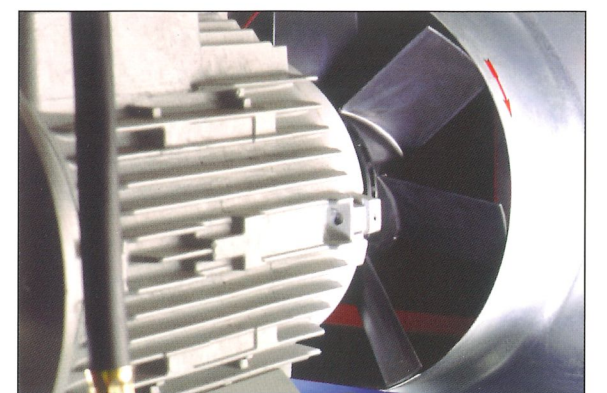


Integrierter Schaltschrank nach DIN und VDE:

Schaltschrank in das Gehäuse integriert, komplett anschlussfertig ausgestattet mit der ALUP AirCONTROL Mikroprozessorsteuerung.

Grundlastwechselschaltung ohne Eingriff auch nachträglich anschließbar.

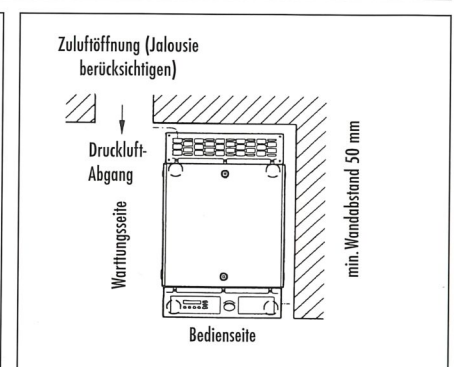
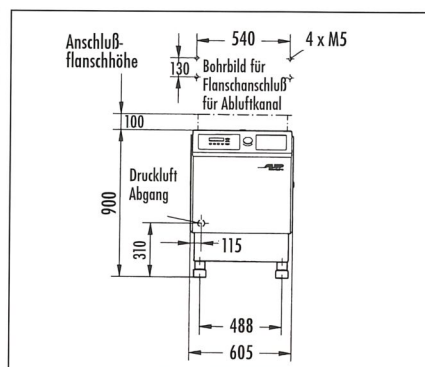
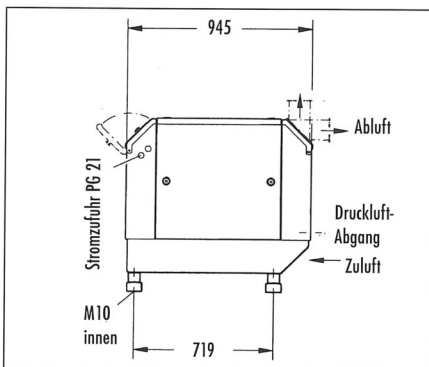
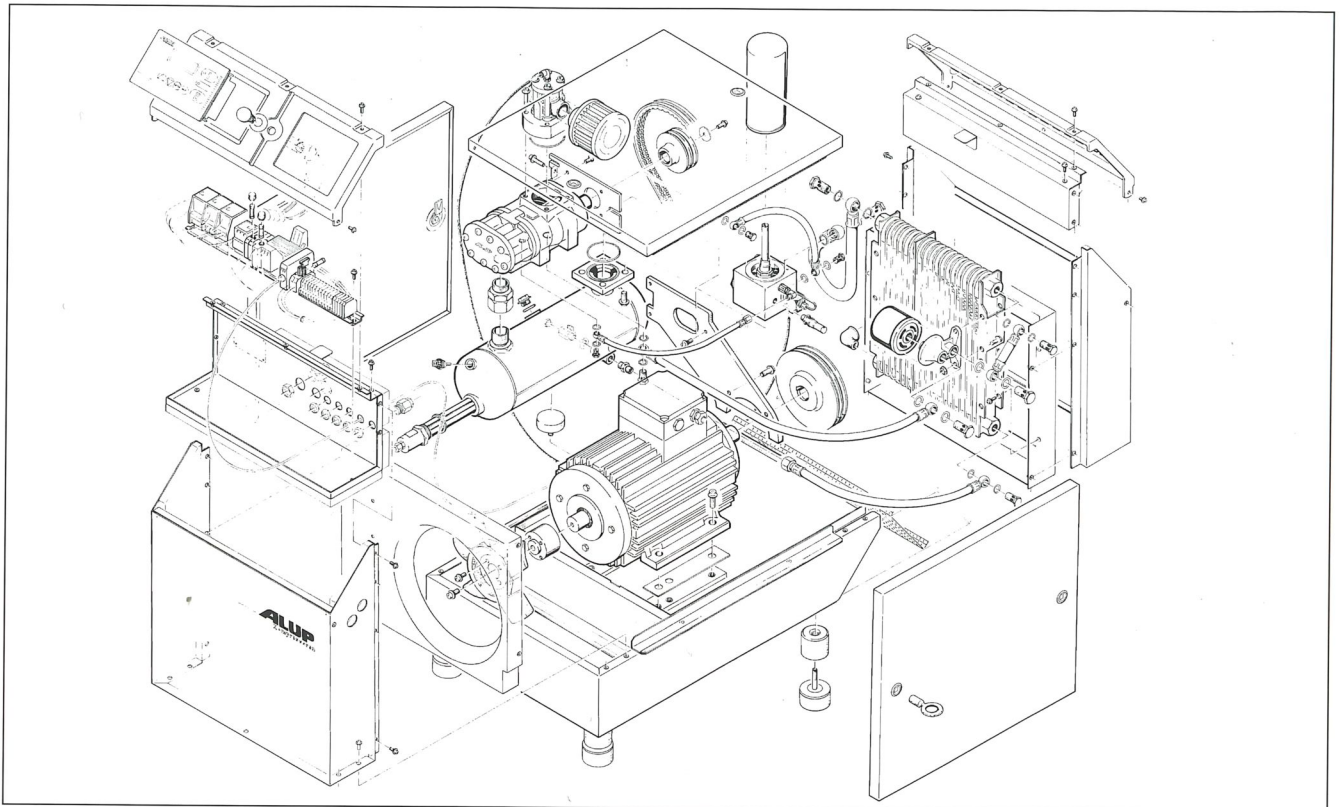
Gut zugänglich.



Robuster Asynchronmotor:

In ISO-Klasse F und gemäß Schutzart IP 55 ausgeführt. Hohe Lagerstandzeit und zusätzliche Leistungsreserven für erschwerte Betriebsbedingungen - natürlich 3-fach kaltleiterüberwacht.

SCK 5 bis 22: TECHNISCHE DATEN UND MASSE:



SCK 5 - 22 TECHNISCHE DATEN UND MASSE:

Typ	Betriebs- überdruck bar	Volumenstrom nach ISO 1217 m³/min CFM	Motornenn- leistung kW	Breite mm	Tiefe mm	Höhe mm	Gewicht kg	Druckluft- anschluß G
SCK 5	8	0,64 22,60	4,0	605	945	900	190	3/4"
	10	0,53 18,70						
	13	0,44 15,50						
SCK 8	8	0,86 30,40	5,5	605	965	900	190	3/4"
	10	0,77 27,20						
	13	0,62 21,90						
SCK 10	8	1,20 42,40	7,5	605	945	900	205	3/4"
	10	1,03 36,40						
	13	0,87 30,70						
SCK 15	8	1,67 59,00	11,0	605	945	900	220	3/4"
	10	1,51 53,30						
	13	1,29 45,60						
SCK 22	8	2,05 72,40	15,0	605	1010	900	235	1"
	10	1,83 64,60						
	13	1,56 55,10						

Schraubenkompressor SCK 5 bis 15 auf Behälter - kompakter geht's nicht!

Die Schraubenkompressor-Baureihe SCK 5 bis 15 liefern wir auch auf liegendem Druckluftbehälter montiert, komplett verrohrt und verdrahtet:

- SCK 5 und 8 auf 350 l Behälter
- SCK 10 und 15 auf 500 l Behälter

Mit denselben Optionen wie die Baureihe SCK 5 bis 15.

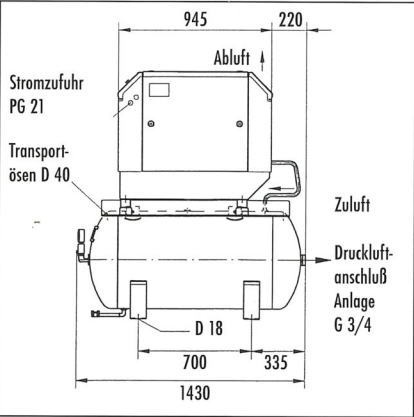


Schraubenkompressor SCK 5 bis 15 auf Behälter mit Trockner - einfacher geht's nicht!

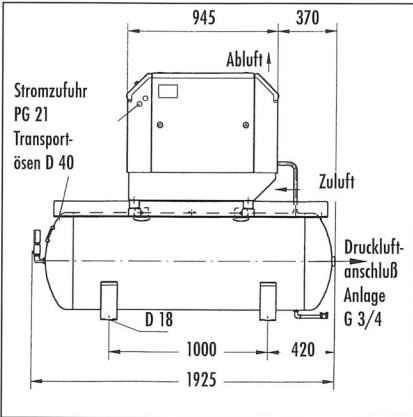
Als Komplett-Druckluftanlage bieten wir die Baureihe SCK 5 bis 15 mit untergebaut liegendem 500 l Behälter sowie einem Kältetrockner an.

Trockene Druckluft ohne großen Montageaufwand!

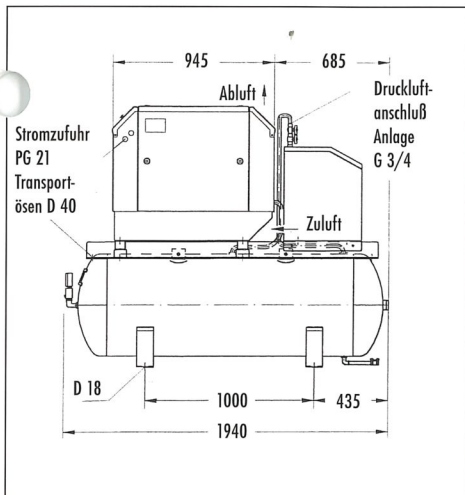
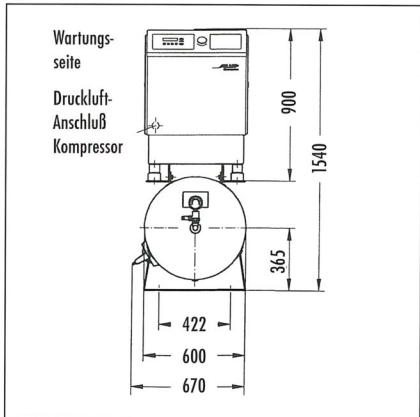
Alle Bauteile sind natürlich auch bei dieser Komplettanlage leicht zugänglich. Die Bedienung ist somit einfach; sämtliche Wartungsarbeiten sind schnell durchzuführen.



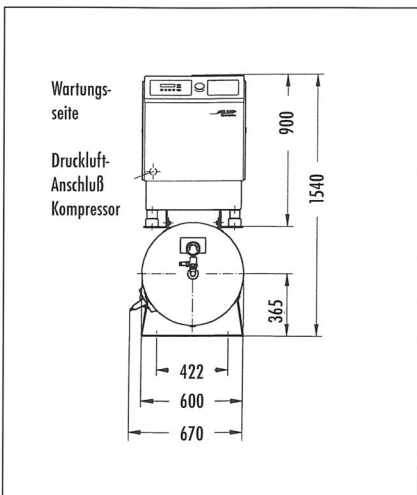
SCK 5 und 8 auf 350 l Behälter



SCK 10 und 15 auf 500 l Behälter



SCK 5 bis 15 auf 500 l Behälter mit zusätzlichem Kältetrockner



SCK 5 - 15 auf Behälter TECHNISCHE DATEN UND MASSE:

Typ	Betriebs- überdruck bar	Volumenstrom nach ISO 1217 m³/min	CFM	Motornenn- leistung kW	Behälter- volumen l	Breite mm	Tiefe mm	Höhe mm	Gewicht kg	Druckluft- anschluß G
SCK 5 - 350	8	0,64	22,60	4,0	350	1.430	670	1.540	350	3/4"
	10	0,53	18,70							
SCK 8 - 350	8	0,86	30,40	5,5	350	1.430	670	1.540	350	3/4"
	10	0,77	27,20							
SCK 10 - 500	8	1,20	42,40	7,5	500	1.925	670	1.540	410	3/4"
	10	1,03	36,40							
SCK 15 - 500	8	1,67	59,00	11,0	500	1.925	670	1.540	430	3/4"
	10	1,51	53,30							

SCK 5 - 15 auf Behälter mit Trockner TECHNISCHE DATEN UND MASSE:

Typ	Betriebs- überdruck bar	Volumenstrom nach ISO 1217 m³/min	CFM	Motornenn- leistung kW	Behälter- volumen l	Kältetrockner- Typ	Breite mm	Tiefe mm	Höhe mm	Gewicht kg	Druckluft- anschluß
SCK 5 - 500/T	8	0,64	22,60	4,0	350	DTE 35	1.430	670	1.540	350	3/4"
	10	0,53	18,70								
SCK 8 - 500/T	8	0,86	30,40	5,5	350	DTE 50	1.430	670	1.540	350	3/4"
	10	0,77	27,20								
SCK 10 - 500/T	8	1,20	42,40	7,5	500	DTE 80	1.925	670	1.540	410	3/4"
	10	1,03	36,40								
SCK 15 - 500/T	8	1,67	59,00	11,0	500	DTE 100	1.925	670	1.540	430	3/4"
	10	1,51	53,30								



BAUREIHE SCK 21 BIS 52

Der „große Bruder“ der Schraubenkompressoren - Baureihe SCK 5 bis 22.

... und natürlich genauso wartungs- und bedienungsfreundlich konzipiert.

Ansonsten werden Sie alle relevanten Bauteile, die Sie schon bei der Baureihe SCK 5 bis 22 kennengelernt haben, beim „großen Bruder“ wiederfinden.

Die Schraubenkompressoren SCK 21 bis 52 sind die Anlagen für den mittleren Druckluftbedarf mit Liefermengen von 1,85 m³/min bis 5,40 m³/min, Antriebsleistungen von 15 bis 37 kW und Höchstdrücken von 8, 10 und 13 bar.

Ansonsten verfügt diese Baureihe über alle relevanten und extra für unsere Kunden entwickelten Vorteile, die wir Ihnen auf den beiden folgenden Doppelseiten im Detail vorstellen möchten.

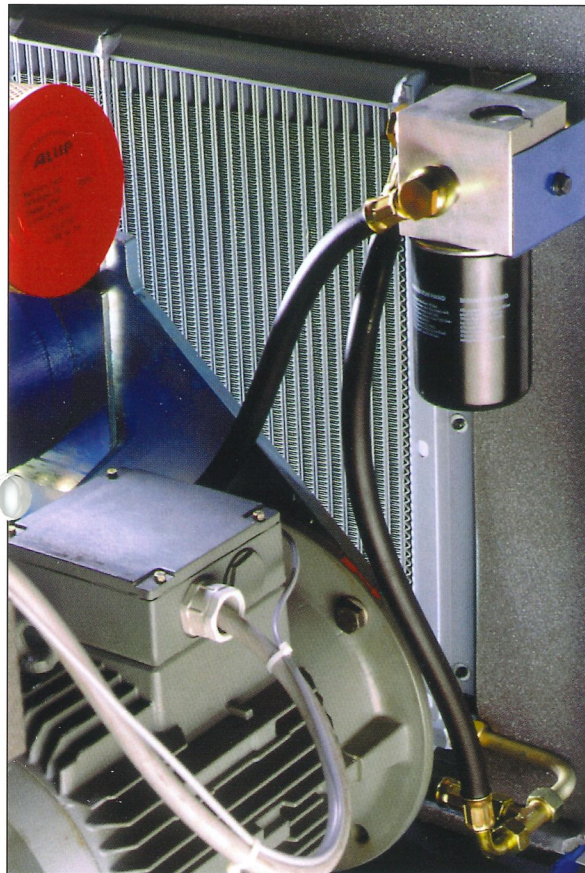
Darüber hinaus erhalten Sie für die SCK 21 bis 52 optional:

- Staubfangkassette im Ansaugbereich
- Zusatz-Stillstands-Heizung
- Zentrifugalabscheider mit Kondensatableiter
- Flexibler Anschlußschlauch
- Potentialfreie Sammelstörmeldung
- Potentialfreie Betriebsmeldung
- Fern Ein-/Ausschaltung
- Verschmutzungsanzeige für Ansaugfilter, Ölfilter, Ölabscheidepatrone
- Drehrichtungskontrolle
- Schnittstelle RS 232/485
- Wärmerückgewinnung

Der „große Bruder“ steht dem Kleinen in nichts nach - er ist nur stärker

**Gute Zugänglichkeit aller Aggregate
- auch von der Rückseite der Maschine.**

Wartungsfreundlich.



Robuster Asynchronmotor:

In der ISO-Klasse F und gemäß Schutzart IP 55 ausgeführt. Hohe Lagerstandzeit und zusätzliche Leistungsreserven für erschwerte Betriebsbedingungen - natürlich 3-fach Halbleiterüberwacht.



Selbstverständlich ist auch bei den SCK 21 bis 52 der integrierte Schaltschrank nach DIN und VDE komplett anschlussfertig und mit der **ALUP AirCONTROL** Mikroprozessorsteuerung ausgestattet. Auch hier ist eine Grundlastwechselschaltung ohne Eingriff anschlussbar.



- Superschalldämmung: bei allen Maschinen-Typen serienmäßig
- Ergonomisch angeordnetes Bedien-Tableau mit **ALUP AirCONTROL** Steuerung - selbst unter 45 Grad ablesbar - mit beleuchteter Klartextanzeige zeigt alle wichtigen Betriebszustände und Einflußgrößen.
- Leichte Bedienbarkeit, einfache Überwachung aller Funktionen.
- Elektrische Anschlüsse: flexible, steckbare Kabelverbindungen.

- Niedrige Energiekosten: Geringe Druckverluste durch weitgehend widerstandsfreie Führung von Luft und Öl
- Vollentlasteter, optimaler Anlauf durch geschlossenen Ansaugregler mit dosiertem Bypass, dadurch im Anlauf und im Leerlauf kein Vakuum, keine Anlaufspitzen, geringer Energieverbrauch.
- Ansaugfilter leicht zugänglich platziert, dadurch einfacher Austausch möglich.

Öl-Temperaturregler:

Sorgt für optimale Öltemperatur in jeder Betriebsphase und schnelles Erreichen der Betriebstemperatur.

Lange Lebensdauer der Anlage.



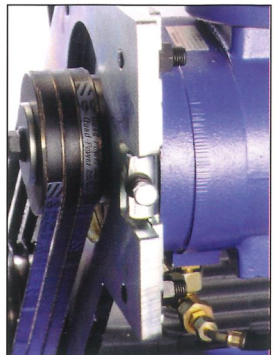
Keilriemenantrieb:

Nahezu verlustfreie Kraftübertragung.

Einfaches Einstellen der Keilriemenspannung ohne Sonderwerkzeug.

Keilriemen für hohe Standzeiten ausgelegt.

Wartungsfreundlich.

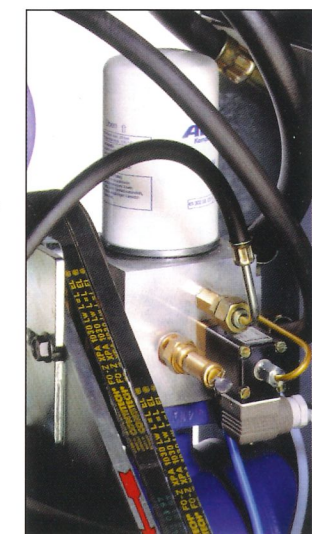


Separatorbox:

Stellt einen konstant niedrigen Restölgehalt von 2 - 4 mg/m³ Druckluft sicher.

Ölabscheidepatrone blitzschnell austauschbar - ohne Lösen von Flanschen und Rohren - ohne Ölverlust.

Hohe Luftqualität!

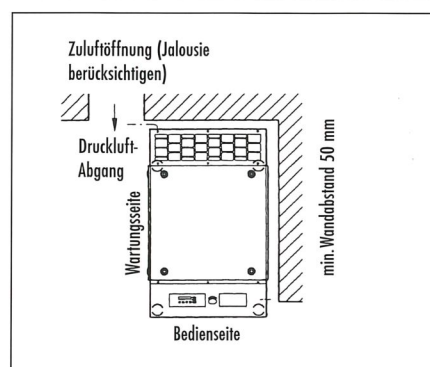
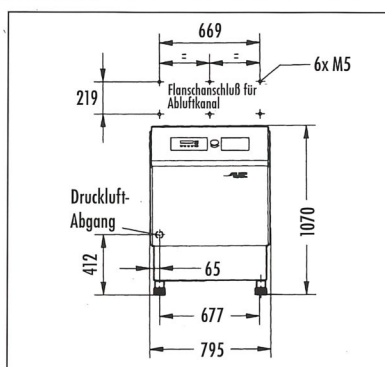
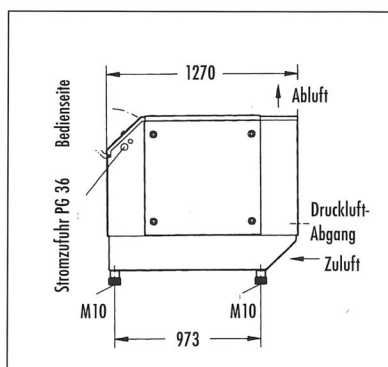
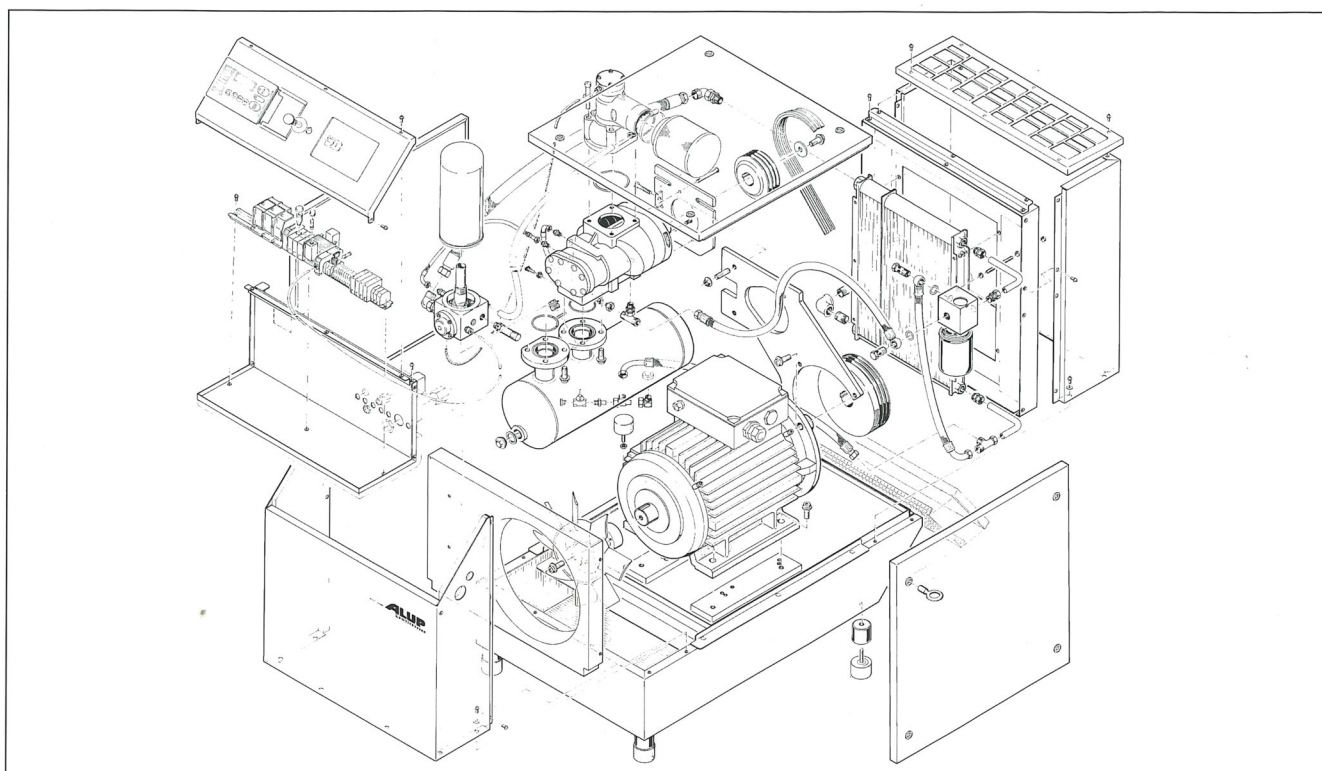


Ölablaß einschließlich Kugelhahn:

Hohe Ölvorabscheidung bis 98%.

Geringer Restölgehalt, lange Standzeiten der Ölabscheidepatrone, saubere Ölwechsel ohne spezielles Zubehör.

SCK 21 bis 52: TECHNISCHE DATEN UND MASSE:



SCK 21 - 52 TECHNISCHE DATEN UND MASSE:

Typ	Betriebs- überdruck bar	Volumenstrom nach ISO 1217 m³/min	CFM	Motornenn- leistung kW	Breite mm	Tiefe mm	Höhe mm	Gewicht kg	Druckluft- anschluß
SCK 21	8	2,46	86,90	15,0	795	1.270	1.170	435	1"
	10	2,17	76,60						
	13	1,85	65,30						
SCK 26	8	3,01	106,30	18,5	795	1.270	1.170	450	1"
	10	2,75	97,10						
	13	2,30	81,20						
SCK 31	8	3,53	124,70	22,0	795	1.270	1.170	485	1"
	10	3,19	112,70						
	13	2,75	97,10						
SCK 42	8	4,82	170,20	30,0	795	1.270	1.170	580	1 1/2"
	10	4,40	155,40						
	13	3,82	134,90						
SCK 52	8	5,40	190,60	37,0	795	1.270	1.170	595	1 1/2"
	10	4,90	173,00						
	13	4,30	151,80						

ALUP AIRCONTROL MIKROPROZESSORSTEUERUNG FÜR SICHERE ÜBERWACHUNG ALLER FUNKTIONEN

Komfort durch intelligente Steuerung

Steuerung, Regelung, Überwachung, Frühwarnung und eventuelle Fehlerdiagnose - das sind die Hauptaufgaben des „Gehirns“ Ihres Kompressors, über das selbstverständlich alle Schraubenkompressoren serienmäßig verfügen.

Durch die ergonomisch optimale Lage an der Maschine ist die Bedienung und Handhabung dieser Steuerung denkbar einfach. Die übersichtliche Klarschriftanzeige und das logisch aufgebaute Symboldisplay unterstützen Sie dabei - und das sogar mit stromsparender Beleuchtung: bei jedem Tastendruck wird die Hintergrundbeleuchtung für eine Minute eingeschaltet und erlischt anschließend wieder selbsttätig.

Durch einfache Eingabe über die Folientastatur können Sie unter 11 eingegebenen Sprachen wählen. Alle Text-Meldungen erscheinen dann in der von Ihnen gewünschten Dialogsprache.

Für die Fernsteuerung verfügt die **ALUP AIRCONTROL** optional über eine RS 232/485 - Schnittstelle.

Die **ALUP AIRCONTROL** kontrolliert und steuert Ihren Schraubenkompressor besonders wirtschaftlich und informiert über alle wesentlichen Betriebszustände und Einflußgrößen:

Anzeigen auf dem Klartextdisplay:

- Netzdruck
- Verdichtungs-Endtemperatur
- Betriebsart, Betriebszustand

- Einschalt-, Ausschalt-Druck
- Eingestellte Sicherheitstemperaturen
- Maximal zulässige Verdichtungs-Endtemperatur
- Gesamtbetriebsstunden
- Laststunden
- Reststandzeiten für Luftfilter, Öl, Ölfilter, Ölabscheidepatrone

Automatische Wahl der wirtschaftlichsten Betriebsart: Aussetz-, Leerlauf- oder Durchlaufbetrieb.

Dauerüberwachung mit Vorwarnung: der Standzeiten von Luftfilter, Ölfilter, Ölabscheidepatrone sowie der Ölwechselintervalle.

Servicefunktionen:

- Wartungsfrühwarnung und Stördiagnose mit Ortung im Display
- Automatischer Wiederanlauf bei Stromunterbrechung wählbar
- Memory zur Basiswertrückstellung bei Fehlbedienung
- Schutz vor Fehleingaben

Abschaltautomatik bei:

- Netzdruck zu hoch
- Systemdruck zu hoch
- Motortemperatur zu hoch
- Verdichtungstemperatur zu hoch
- Umgebungstemperatur zu niedrig



Grundlastwechselschaltung für 2 bis 6 Kompressoren

Bis zu sechs Einzelkompressoren können zu einem Verbundsystem für Grundlast-, Teillast- und Spitzenlastmaschinen von einer zusätzlich übergeordneten Grundlastwechselschaltung (GLW) gesteuert werden. Das bietet zusätzliche Sicherheit und Wirtschaftlichkeit!

Die integrierte Zuschaltverzögerung verhindert, daß alle Kompressoren im Verbund gleichzeitig anlaufen.

Die Schaltuhr hält die Betriebsstundenzahl aller im Netz befindlichen Maschinen annähernd gleich; dadurch können Wartungen zeitgleich und damit kostengünstig erfolgen.

DIE SUPERSCHALLDÄMMUNG

PRÄDIKAT BESONDERS WERTVOLL

Superschalldämmung serienmäßig

Lärm gibt es in unserer Zeit leider schon genug!

Deshalb lassen wir alle **ALUP-SCHRAUBENKOMPRESSOREN** in "geschlossenen Räumen" arbeiten.

Doch damit nicht genug: wir haben diese Räume auch noch bestens isoliert - mit speziellen schalldämmenden Materialien. Elastische Lagerung des selbsttragenden Gehäuses sowie standfeste Glasfasermatten im Falz der Verkleidung tragen darüber hinaus zum geräuscharmen Lauf der Anlagen bei.

Eine glatte, nicht brennbare Oberfläche schützt das Schalldämmmaterial vor Verunreinigung und ermöglicht so eine einfache Reinigung.

Die Superschalldämmung aller **ALUP-SCHRAUBENKOMPRESSOREN** ist so wirksam, das Sie die Anlagen direkt neben einem Produktionsarbeitsplatz aufstellen können.

Daher können wir bei allen Maschinen serienmäßig von einer Superschalldämmung sprechen und das bedeutet für Sie:

... leise, leise, leise...

SUPERSCHALLDÄMMUNG AM BEISPIEL DER BAUREIHE SCK:

Schalldruckpegel
nach DIN 45635
dB (A)



Umweltfreundlichkeit bei Schraubenkompressoren - das heißt heute nicht nur geringer Strom- und Ölverbrauch, sondern auch Langlebigkeit und geräuscharmer Lauf.

Bei Bedarf können übrigens auch biologisch abbaubare Öle eingesetzt werden, sodaß das Kondensat bei Vorhandensein einer biologischen Klärstufe in ihrem Klärwerk ohne weiteres in den Abfluß abgeleitet werden kann.

Eigenschaften, die das Leben mit unseren **ALUP-SCHRAUBENKOMPRESSOREN** ein bißchen umweltfreundlicher machen!



DAS LIEFERPROGRAMM FÜR FRISCHEN WIND: KOMPLETTLÖSUNGEN BIS 40 BAR

KOMPRESSOREN

BEZEICHNUNG	Druck bar von / bis	Volumenstrom (l/min) von / bis	Motornenn- leistung (kW) von / bis	Anwendungs- bereiche
PRACTIC®	10 - 15	115 - 300 Ansaugleistung	0,75 - 1,8	Handwerk
DE/DE-S	10 - 15	80 - 340	1,1 - 3,0	Industrie Handwerk
HL, CT, CK	10 - 35	110 - 4.620	2,2 - 37,0	Industrie Handwerk
BOOSTER	20 - 40	390 - 2.590	2,2 - 15,0	Industrie
SCK, SCG	4 - 15	440 - 72.000	4,0 - 400,0	Industrie, Handwerk Schifffahrt
SCW AQUASCREW	8 - 10	490 - 33.800	4,0 - 250	Industrie Kliniken

PRACTIC

Klein-Kompressoren



Direktgekuppelte Kolbenkompressoren - Aggregate und Behälteranlagen*



Riemengetriebene Kolbenkompressoren - Aggregate und Behälteranlagen*



Hochdruck - Booster



Schraubenverdichter öleingespritzt



Schraubenverdichter ölfrei / wassereingespritzt

ZUBEHÖR

PK/PKS	11 bar 36 bar	250 l - 10.000 l	—	Alle Kompressoren
ALUP OekoDRY DTE	Taupunkt +3°C - +15°C	160 - 145.000 l/min	—	Alle Kompressoren
ALUP OekoDRY 2000 ALUP OekoDRY C/W	Taupunkt -70°C - -20°C	80 - 145.000 l/min	—	Alle Kompressoren
ALUP OekoPAC ALUP AKTIVKOHLEADSORBER AKC		80 - 145.000 l/min	—	Alle Kompressoren
ALUP VA/MA/SA/AK	Wirkungsgrad bei 0,01 micron 99,9999%	80 - 380.000 l/min	—	Alle Kompressoren
ALUP AQUAMAT ALUP ULTRAMAT	Restölgehalt 0-5mg/l Kondensat	bis 120.000 l/min	—	Alle Kompressoren



**Druckluftbehälter
liegend und stehend**



Kältetrockner



Adsorptionstrockner



**Trockner- und Filtersysteme
für ölfreie Luft**



Druckluftfilter



**Öl / Wasser - Trennsysteme
Kondensatableiter**



* auch in schallgedämmter Ausführung erhältlich

Technische Änderungen und Irrtum vorbehalten.

Ihr zuständiger Fachberater:

Ein Unternehmen der ABAC-GRUPPE

ALUP-Kompressoren GmbH

Adolf-Ehmann Str. 2 - 73257 Köngen
Postfach 1161 - 73253 Köngen
Deutschland

Tel. Vertrieb: (07024) 802-240

Tel. Kundendienst: (07024) 802-250

Fax: (07024) 802-209

E-mail Vertrieb: sales@alup.com

E-mail Kundendienst: service@alup.com

Internet: www.alup.com