

# AK RON 1100

BORDATRICI MONOLATERALI  
AUTOMATICHE



# SEMPLICE, COMPATTA UNICA NEL SUO GENERE



## IL MERCATO CHIEDE

un cambiamento nei processi produttivi che consenta di accettare il **maggior numero di commesse possibili**. Tutto ciò mantenendo alti standard di qualità, personalizzazione dei manufatti con tempi di consegna rapidi e certi e soddisfacendo le richieste degli architetti più creativi.

## BIESSE RISPONDE

con **soluzioni tecnologiche** che valorizzano e supportano l'abilità tecnica e la conoscenza dei processi e dei materiali. **Akron 1100** è la bordatrice monolaterale automatica più piccola della gamma, unica sul mercato, rivolta al piccolo artigiano e le aziende che cercano semplicità di utilizzo e massima qualità, standard comuni a tutti i prodotti della gamma Biesse.



GUARDA IL VIDEO

# AKRON 1100

- ✓ ELEVATA QUALITÀ, MADE IN BIESSE
- ✓ TECNOLOGIA DI ULTIMA GENERAZIONE ACCESSIBILE A TUTTI
- ✓ ATTENZIONE E CURA DEL DETTAGLIO
- ✓ MASSIMA SEMPLICITÀ DI UTILIZZO

# ELEVATA QUALITÀ MADE IN BIESSE

Biesse, da sempre attenta alla qualità a 360°, sviluppa tecnologie di qualità che lavorano garantendo la massima qualità del prodotto finito.



Finitura perfetta grazie al **Gruppo Rettificatore a 2 motori** con intervento automatico.



**HSD**  
MECHATRONICS

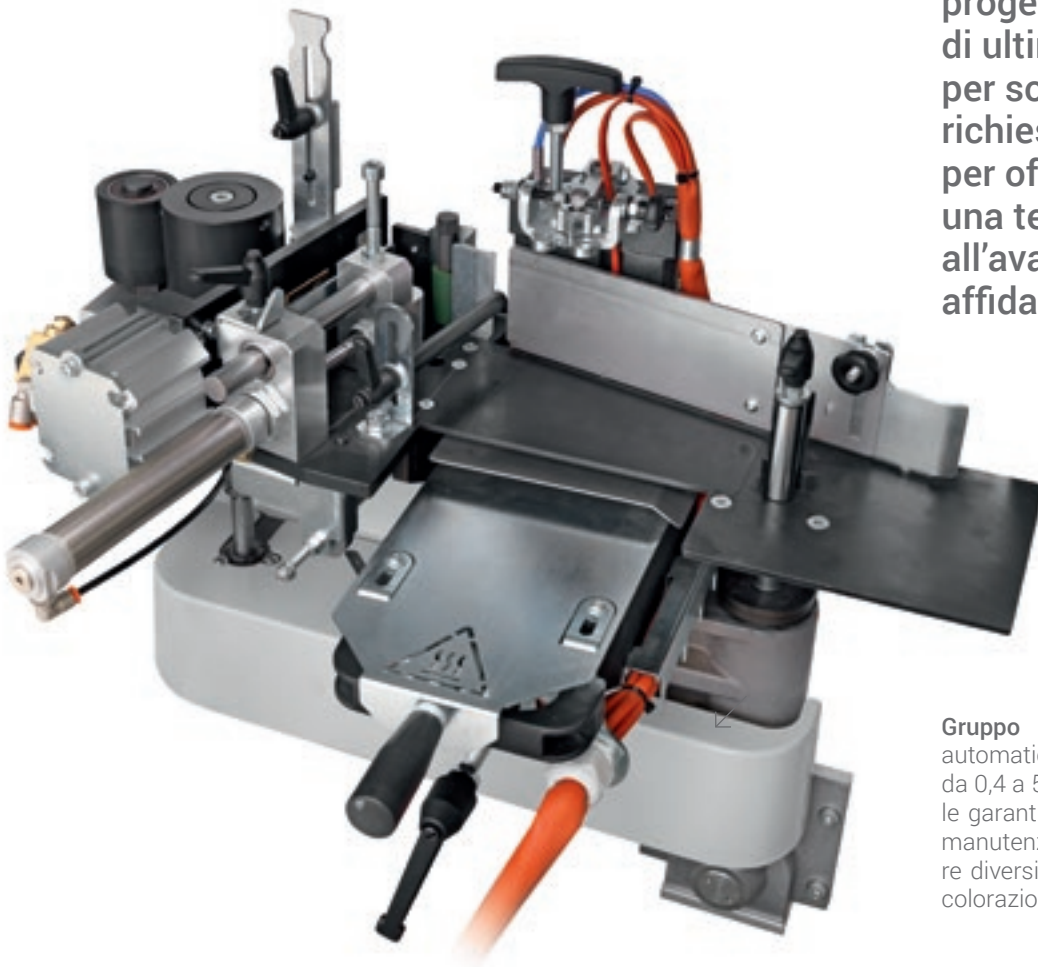


**Rotax**  
electrospindle

Akron monta di serie su tutte le macchine solo elettromandri-  
ni della serie esclusiva Rotax. Si tratta di elettromandri-  
ni ad altissima qualità, progettati e realizzati da HSD, azienda lea-  
der nel settore, che garantiscono elevate potenze, dimensioni  
compatte e altissimi standard di finitura.

# TECNOLOGIA DI ULTIMA GENERAZIONE ACCESSIBILE A TUTTI

Un team dedicato a Ricerca e Sviluppo progetta soluzioni di ultima generazione per soddisfare le richieste del mercato per offrire una tecnologia all'avanguardia, affidabile e prestante.



**Gruppo Incollatore** per l'applicazione automatica di bordi in rotolo e strisce da 0,4 a 5 mm. La vasca colla removibile garantisce la massima semplicità di manutenzione e la possibilità di utilizzare diversi colori di colla in accordo alla colorazione del pannello.

Disponibilità di:

- ▣ VASCA COLLA EVA
- ▣ VASCA COLLA PUR



- ▣ Cambio rapido della vasca colla EVA/PUR.
- ▣ Nessuno spreco di colla tra i passaggi da colla EVA a PUR e viceversa.
- ▣ Cambio automatico della modalità di lavoro semplicemente collegando la spina della vasca colla corrispondente.

# EDGE BANDING STARTS HERE

## LA QUALITÀ NON È MAI STATA COSÌ SEMPLICE

Akron 1100 è la bordatrice monolaterale più piccola della gamma, rivolta ai piccoli produttori che devono modernizzare la propria tecnologia o ai falegnami che vogliono automatizzare la propria produzione.

Dotata di una componentistica di alto livello, elettromandrine HSD, controllo Touch da 7 pollici, vasca colla removibile, struttura rigida e guide lineari che esprimono l'eccellenza ingegneristica concretizzata nella macchina.

**Akron 1100: Semplice, compatta, Made in Biesse.**



# MASSIMA PRECISIONE DI LAVORAZIONE



Affidabilità e precisione di taglio grazie al **Gruppo Intestatore** per eliminare l'eccedenza del bordo in testa e coda del pannello.



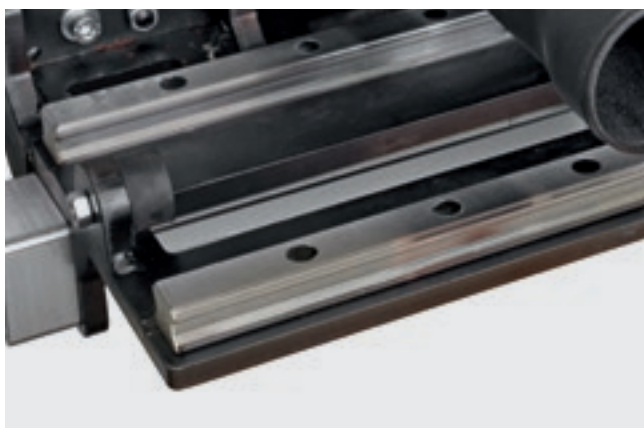
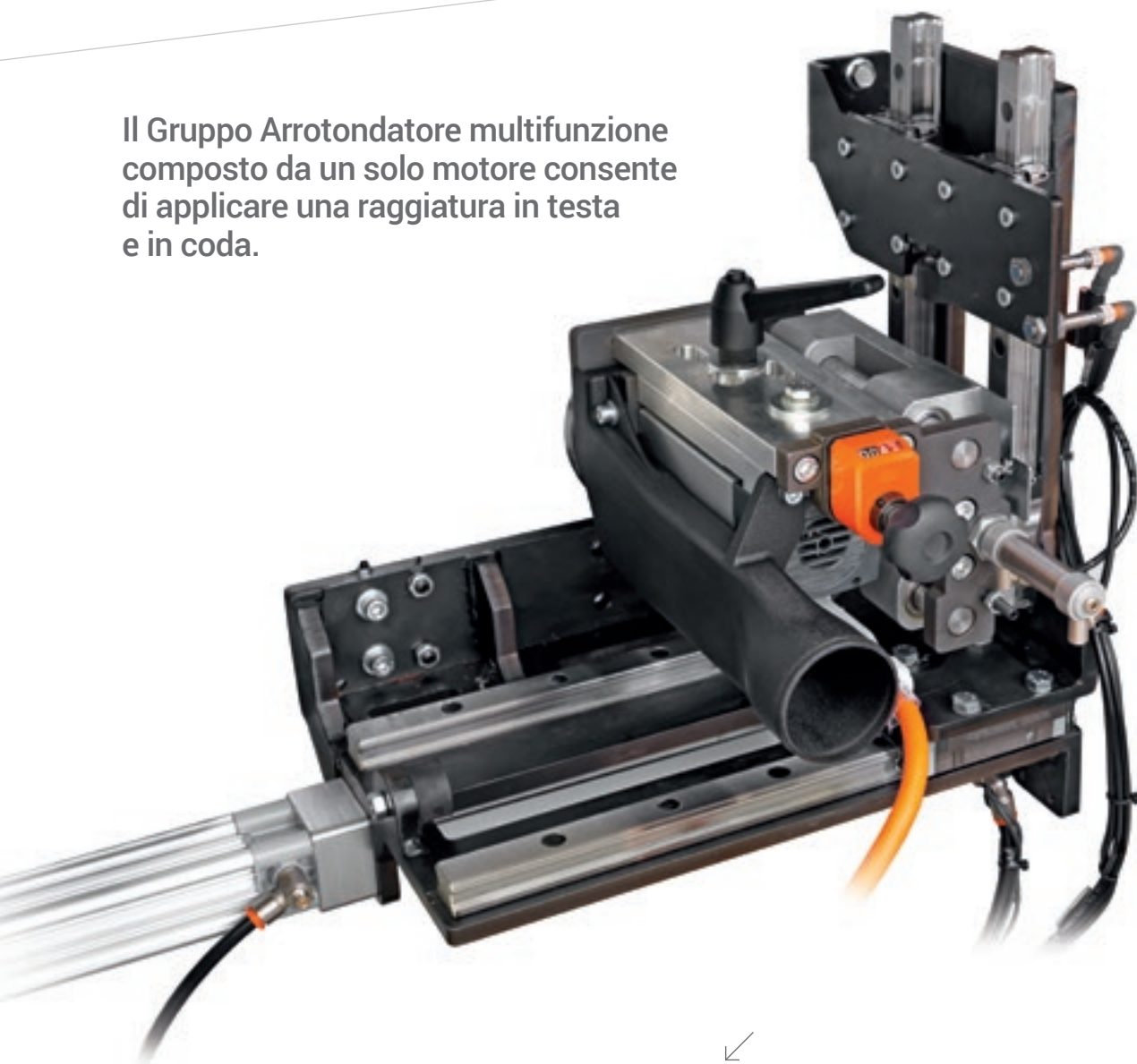
Qualità del prodotto  
senza precedenti  
e semplicità di utilizzo  
grazie a soluzioni  
tecnologiche create  
per semplificare il lavoro  
quotidiano.



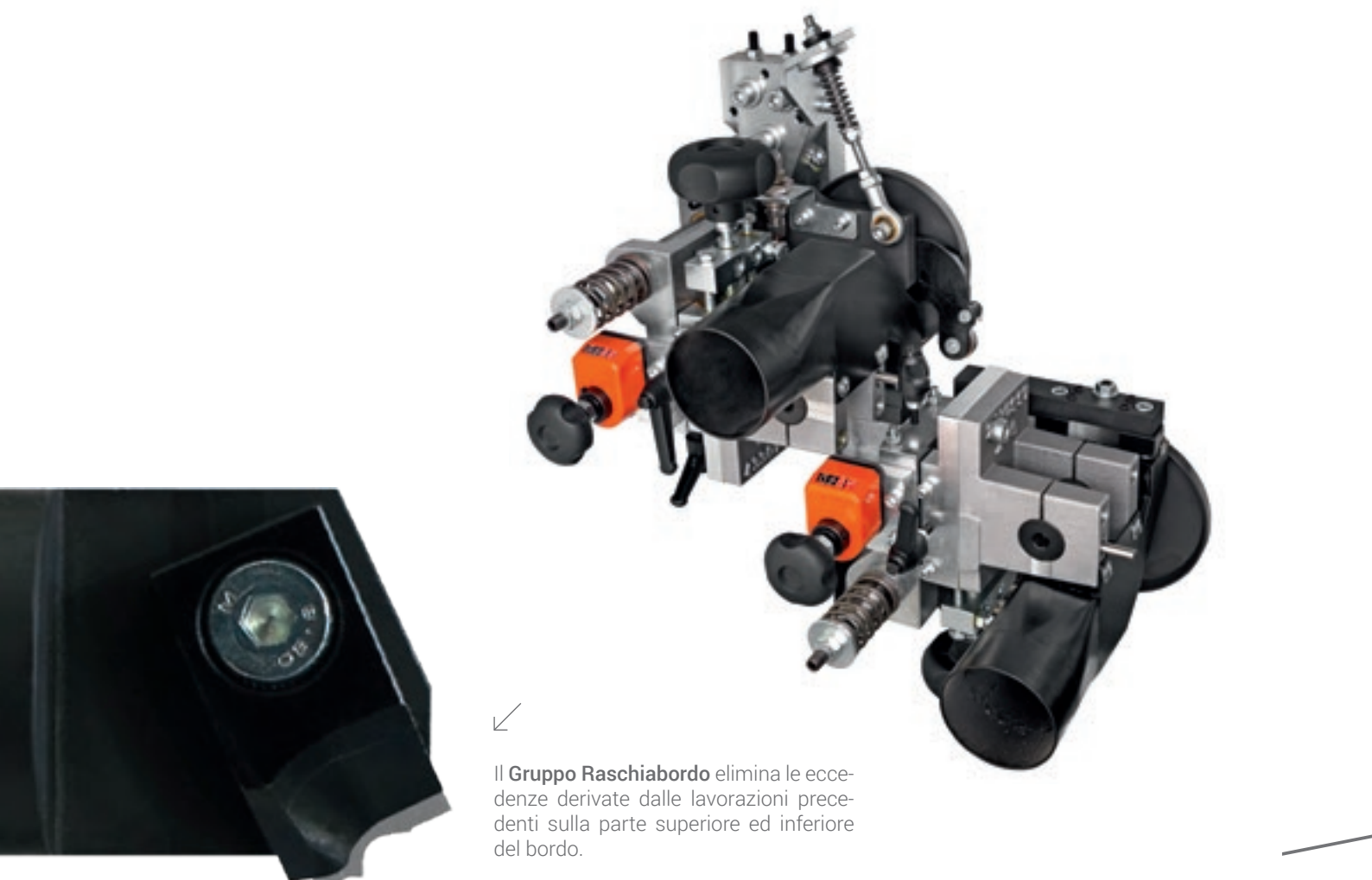
Gruppo Spigolatore per la refilatura del bordo,  
completo di 2 motori ad alta frequenza.

# PRODOTTI DI ALTA QUALITÀ

Il Gruppo Arrotondatore multifunzione  
composto da un solo motore consente  
di applicare una raggiatura in testa  
e in coda.



Struttura rigida e le guide lineari con pattini a ricircolo di sfere garantiscono massima stabilità e precisione delle lavorazioni nel tempo.



Il Gruppo Raschiabordo elimina le eccellenze derivate dalle lavorazioni precedenti sulla parte superiore ed inferiore del bordo.

# ROTEX ELECTRO SPIND LES



## TECNOLOGIA ESCLUSIVA

**Biesse progetta e realizza direttamente tutte le componenti di alta qualità per i suoi macchinari.**

La serie di elettromandri Rotax è standard ed esclusiva su tutte le macchine bordatrici Biesse, ed è la stessa tecnologia usata nella serie di bordatrici di alta gamma e nei centri di lavoro a controllo numerico. Garantiscono elevate potenze, dimensioni compatte e altissimi standard di finitura. Progettati e realizzati da HSD, azienda leader nel settore, gli elettromandri Rotax rappresentano il massimo dell' eccellenza in ingegneria.



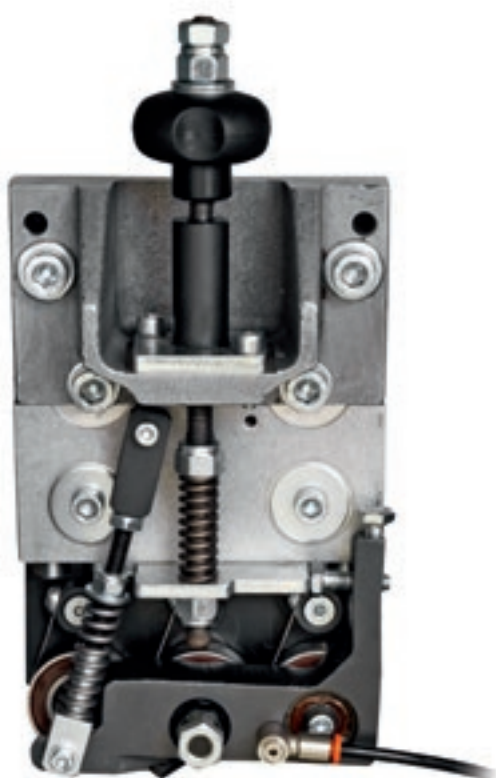
 **BIESSE**

FNZ81000120

HDPE



# PERFETTA FINITURA DI OGNI TIPOLOGIA DI LAVORAZIONE



Il **Gruppo Rachiacolla** che rimuove gli eccessi di colla nella parte superiore ed inferiore del pannello.



**Gruppo spazzole** per la pulizia e la lucidatura del bordo e del pannello.

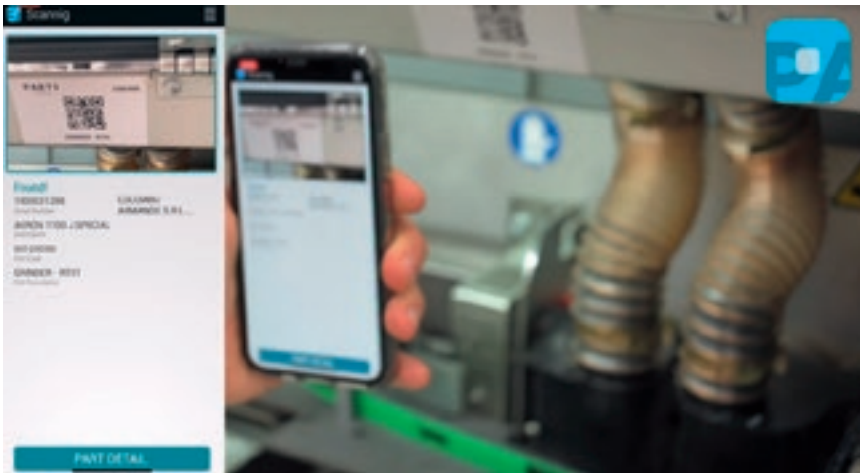


Il **Gruppo Fresatore** permette di realizzare la scanalatura e la fresatura sulla superficie inferiore del pannello.

# TECNOLOGIA A SERVIZIO DELL'UTILIZZATORE

Biesse ha sviluppato sulle Akron 1100 un applicativo di Parts Sophia che genera QR code identificativi dei gruppi e delle macchine base. Le macchine arrivano a destinazione con gli adesivi già applicati e i clienti possono accedere, attraverso i QR code presenti, alle aree dedicate dove consultare i documenti specifici. Ad esempio, possono scaricare Manuali di Uso e Manutenzione, visionare il catalogo ricambi (dove all'occorrenza poter acquistare direttamente), consultare video tecnici.

**PARTS SOPHIA, l'efficienza quotidiana.**



Statistica Avanzata per il monitoraggio della produttività:

- ▣ parametri della produttività sempre disponibili
- ▣ suddivisione delle statistiche di produzione in totale e parziale
- ▣ Sophia Parts per trovare e ordinare ricambi ed essere aggiornati sulla manutenzione.

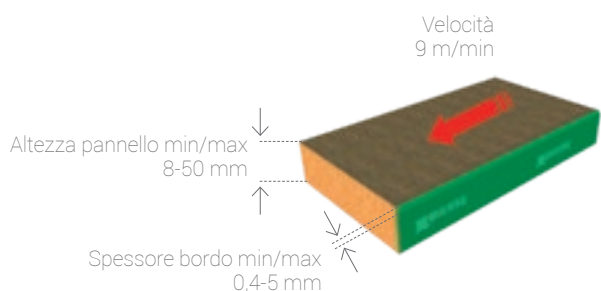


**Nuovo controllo SMART TOUCH da 7 pollici, unico sul mercato.**

Una programmazione semplice e immediata alla portata di tutti grazie al pannello di controllo touch screen.



# DATI TECNICI



	L	
Akron 1120	mm	3763
Akron 1130	mm	4213

## CONFIGURAZIONI DISPONIBILI

### Akron 1120



### Akron 1130



\* La configurazione RASCHIABORDO, SPAZZOLE E FRESATORE non è disponibile.

Dati tecnici ed illustrazioni non sono impegnativi. Alcune foto possono riprodurre macchine complete di optional. Biesse Spa si riserva il diritto di apportare eventuali modifiche senza preavviso.

Livello di pressione sonora superficiale ponderato A (Lp(A)) 81,28 dB (A). Livello di potenza sonora ponderato A (LwA) 98,83 dB (A). Incertezza di misura K = 4 dB (A).

Il rilevamento è stato eseguito rispettando la norma UNI EN ISO 18217, UNI EN ISO 3746, UNI EN ISO 11202 e successive modifiche. I valori di rumorosità indicati sono livelli di emissione e non rappresentano necessariamente livelli operativi sicuri. Nonostante esista una relazione fra livelli di emissione e livelli di esposizione, questa non può essere utilizzata in modo affidabile per stabilire se siano necessarie o meno ulteriori precauzioni. I fattori che determinano il reale livello di esposizione a cui è soggetta la forza lavoro comprendono la durata dell'esposizione, le caratteristiche dell'ambiente di lavoro, altre sorgenti di emissione, come il numero di macchine ed altre lavorazioni adiacenti. In ogni caso, queste informazioni consentono all'utente della macchina di effettuare una migliore valutazione dei pericoli e dei rischi.



# MADE WITH BIESSE

## DOPPIO LAVORO PER LA TECNOLOGIA BIESSE IN MCM

**Uno dei segreti per giustificare il costo di un investimento in una tecnologia flessibile che fa risparmiare manodopera è trovare il modo di tenerla sempre in attività.**

MCM Inc. di Toronto ci è riuscita. Al fine di massimizzare il ritorno sull'investimento di alcuni dei suoi molti macchinari a controllo numerico, la società ha acquistato delle macchine che possono essere utilizzate sia per produrre componenti per i suoi progetti personalizzati per uffici e negozi, sia per realizzare i pannelli fonoassorbenti per soffitto che produce per un'altra azienda. Molte delle macchine che fanno doppio lavoro nello stabilimento MCM esibiscono il logo Biesse. "Per la nostra società è un perfetto abbinamento, in quanto la lavorazione CNC per i prodotti fonoassorbenti è piuttosto semplice; si tratta solo di eseguire dei fori," afferma Gregory Rybak, che nel 2001 ha fondato MCM, acronimo di Millworks Custom Manufacturing. "Ma disporre di questa tecnologia ci aiuta molto nel lavoro su misura, in particolare per quanto riguarda forme e profili particolarmente complessi. I pannelli fonoassorbenti per soffitto servono a sfruttare tutta la nostra capacità, motivo per cui possiamo permetterci di avere tutte queste macchine. Se fosse solo per il lavoro su misura, non avremmo mai potuto comprarle tutte." MCM possiede così tante macchine Biesse che Rybak dice di aver preso il conto.

Stila poi velocemente un elenco di 11 macchine Biesse: Centro di lavoro CNC Rover C9 a 5 assi con piano combinato; Centro di lavoro CNC Rover A a 5 assi con piano combinato; Due frese di nesting CNC Rover B7 flat table; Centro di lavoro Rover G5 flat table; Centro di lavoro CNC Rover S con flat table 4x8; Cella di lavoro CNC Rover A 1536G per lavorazione nesting; Centro di foratura Skipper 100, vincitore di un IWF 2006 Challengers Award; Due sezionatrici Selco con bordatrice Stream. Rybak vanta la capacità di MCM di realizzare progetti su misura di uffici e negozi che molti dei suoi concorrenti non sono in grado di gestire. Accanto alla sua ricca dotazione di tecnologia per la lavorazione del legno, MCM dispone di capacità di stratificazione personalizzata dell'impiallacciatura, di un'officina di lavorazione del metallo di circa 3.500 metri quadri e di un sistema di finitura in linea lungo circa 42,5 metri. La più nuova tra le macchine Biesse di MCM è il centro di lavoro CNC flat table Rover S. Viene prevalentemente utilizzato insieme allo Skipper per produrre pannelli fonoassorbenti da soffitto, ma a volte viene messo in servizio anche per produrre pezzi per i nostri progetti commerciali e per uffici.

"La realizzazione dei pannelli fonoassorbenti è un procedimento molto semplice," afferma Rybak. "Lo Skipper ha 62 teste di foratura per praticare più fori allo stesso tempo nei pannelli

MDF impiallacciati per l'assorbimento acustico. Mentre lo Skipper fora un pannello, lo stesso operatore utilizza il Rover S per forare l'altro lato della tavola. Questo rende l'operazione spedita e più produttiva."

Il Rover S, utilizzato anche per fabbricare pezzi in plastica e materiale non ferroso, ha sostituito il lavoro eseguito da una delle due frese di nesting CNC Rover B di MCM. Le due macchine Rover B vengono ora utilizzate per i prodotti su misura. La fresa a 5 assi Rover C9 con flat table è un altro esempio di macchina che esegue sia produzione che lavori su misura. "La C9 è una macchina combinata che utilizziamo per il prodotto fonoassorbente ma che viene principalmente utilizzata per i pezzi tridimensionali. Di recente abbiamo utilizzato la C9 per tagliare una ringhiera che attraversava tre piani di un ufficio". La ringhiera è stata incollata a rovere massiccio spesso circa 2-3/8 pollici. La parte superiore della ringhiera di ogni pianerottolo aveva un design a spirale piuttosto complesso. "Le macchine a cinque assi hanno il tempo di inattività maggiore; le usiamo solo il 20% del tempo," spiega Rybak. "Ma senza la funzione a 5 assi non saremmo in grado di realizzare molti dei pezzi, come le ringhiere. Anche se questo ha un costo, per noi ne vale la pena."

**BIESSE È STATA UN BUON PARTNER PER NOI NEGLI ANNI IN TERMINI DI ASSISTENZA E SUPPORTO.**

**Gregory Rybak**  
Fondatore

MCM2001.CA

Origini italiane,  
vocazione internazionale.

Semplifichiamo  
produttivi per e  
il potenziale di  
materiale.

Siamo un'azienda internazionale che produce linee integrate e macchine per la lavorazione di legno, vetro, pietra, materiali plastici e compositi e i materiali che verranno in futuro.

Grazie alle nostre competenze alimentate da una rete mondiale in continua crescita, supportiamo l'evoluzione del tuo business, potenziando la tua immaginazione.

**Master of materials, dal 1969.**

# no i processi esaltare ogni

Entra nel  
mondo Biesse.

[biesse.com](https://www.biesse.com)



