

Excel TS

Biesse in the World

BIESSE BRIANZA
Seregno (Milano)
Tel. +39 0362 27531_Fax +39 0362 221599
biessebrianza@biesse.it - www.biesse.com

BIESSE TRIVENETO
Codogné (Treviso)
Tel. +39 0438 793711_Fax +39 0438 795722
ufficio.commerciale@biessetriveneto.it - www.biesse.com

BIESSE DEUTSCHLAND GMBH
Elchingen
Tel. +49 (0)7308 96060_Fax +49 (0)7308 96066
info@biesse.de
Loehne
Tel. +49 (0)5731 744870_Fax +49 (0)5731 744 8711

BIESSE GROUPE FRANCE S.A.R.L.
Chaponnay, Lyon
Tel. +33 (0)478 967329_Fax +33 (0)478 967330
commercial@biessefrance.fr - www.biessefrance.fr

BIESSE IBERICA WOODWORKING MACHINERY SL
Hospitalet, Barcelona
Tel. +34 (0)93 2631000_Fax +34 (0)93 2633802
biesse@biesse.es - www.biesse.es

BIESSE GROUP UK LTD.
Daventry, Northants
Tel. +44 1327 300366_Fax +44 1327 705150
info@biesse.co.uk - www.biesse.co.uk

BIESSE SCANDINAVIA
Representative Office of Biesse S.p.A.
Jönköping, Sweden
Tel. +46 (0)36 150380_Fax +46 (0)36 150380
biesse.scandinavia@telia.com
Service:
Tel. +46 (0) 471 25170_Fax +46 (0) 471 25107
biesse.scandinavia@ionstenberg.se

BIESSE AMERICA INC.
Charlotte, North Carolina
Tel. +1 704 357 3131_Fax +1 704 357 3130
sales@biesseamerica.com
www.biesseamerica.com

BIESSE CANADA INC.
Terrebonne, Québec
Tel. +1 450 477 0484_Fax +1 450 477 0284
sales@biessecanada.com
Mississauga, Ontario
Tel. +1 905 795 0220_Fax +1 905 564 4939
Surrey, British-Columbia
Tel. +1 604 588 1754_Fax +1 604 588 1745

BIESSE ASIA PTE. LTD.
Singapore
Tel. +65 6368 2632_Fax +65 6368 1969
mail@biesse-asia.com.sg

BIESSE INDONESIA
Representative office of Biesse Asia Pte. Ltd
Jakarta
Tel. +62 21 52903911_Fax +62 21 52903913
biesse@indo.net.id

BIESSE MALAYSIA
Representative office of Biesse Asia Pte. Ltd
Selangor
Tel./Fax +60 3 7955 4960
biessekl@tm.net.my

BIESSE INDIA
Branch office of Biesse Asia Pte. Ltd
Bangalore
Tel. +91 80 23544332_Fax +91 80 23544334
mail@biesseindia.co.in

BIESSE CHINA
Representative Office of Biesse S.p.A.
Shanghai
Tel. +86 21 63539118_Fax +86 21 63539300
mail@biesse-china.com

BIESSE RUSSIA
Representative Office of Biesse S.p.A.
Moscow
Tel. +7 095 9565661_Fax +7 095 9565662
sales@biesse.ru - www.biesse.ru

BIESSE UKRAINE
Representative Office of Biesse S.p.A.
Kiev
Tel. +38 (0)44 5016370_Fax +38 (0)44 5016371

BIESSE GROUP AUSTRALIA PTY LTD
Sydney, New South Wales
Tel. +61 (0)2 9609 5355_Fax +61 (0)2 9609 4291
nsw@biesseaustralia.com.au - www.biesseaustralia.com.au
Melbourne, Victoria
Tel. +61 (0)3 9314 8411_Fax +61 (0)3 9314 8511
vic@biesseaustralia.com.au
Brisbane, Queensland
Tel. +61 (0)7 3390 5922_Fax +61 (0)7 3390 8645
qld@biesseaustralia.com.au
Adelaide, South Australia
Tel. +61 (0)8 8297 3622_Fax +61 (0)8 8297 3122
sa@biesseaustralia.com.au
Perth, Western Australia
Tel. +61 (0)8 9248 5677_Fax +61 (0)8 9248 5199
wa@biesseaustralia.com.au

BIESSE GROUP NEW ZEALAND PTY LTD
Auckland
Tel. +64 (0)9 820 0534_Fax +64 (0)9 820 0968
sales@biessenewzealand.co.nz

Die Abbildungen sind nicht verbindlich.
Einige Photos können Maschinen komplett mit Optionen zeigen.
Biesse behält sich das Recht vor, Änderungen an der Produkten und Unterlagen ohne Ankündigung vorzunehmen.

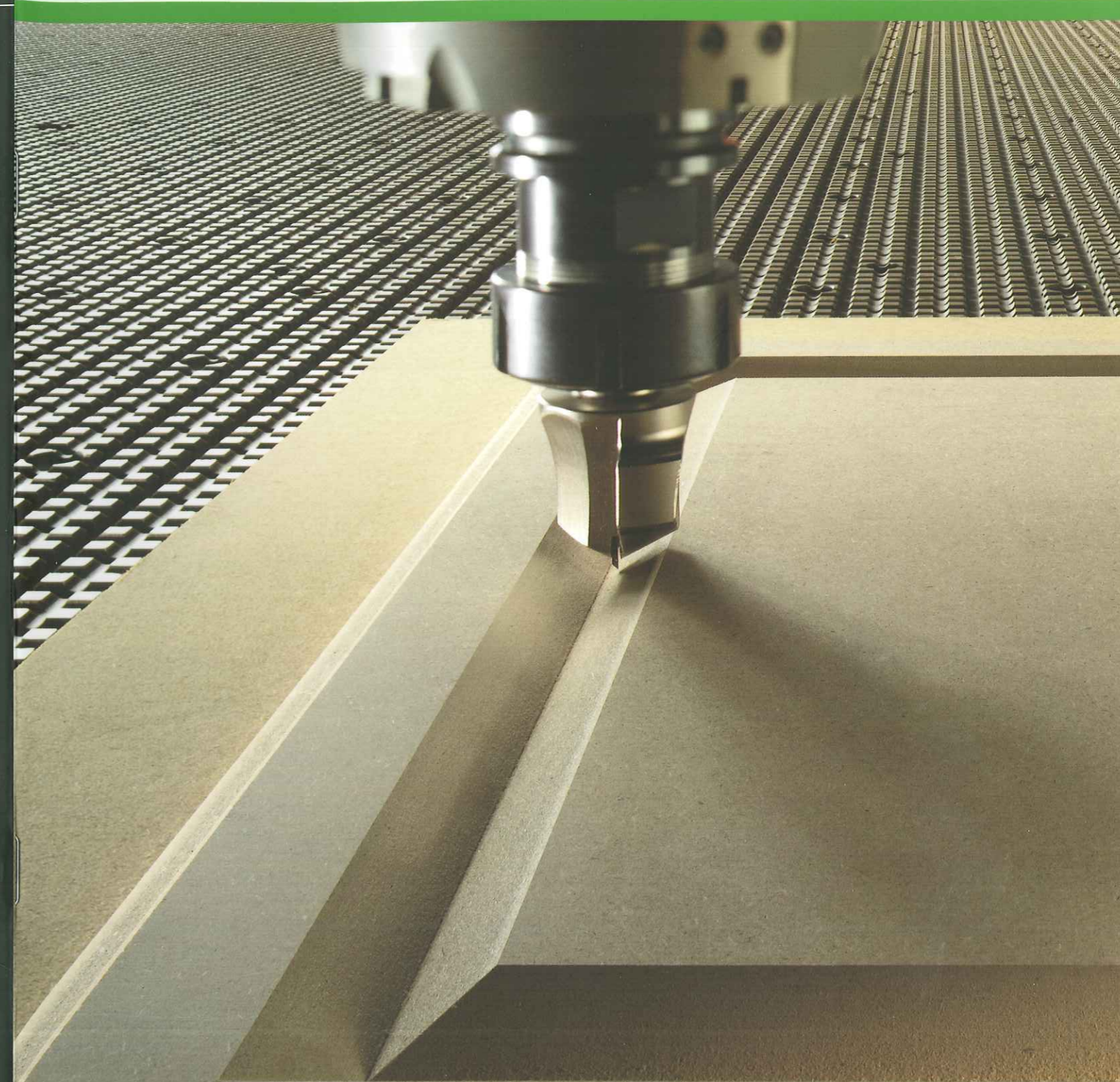
The proposed images and technical data are only indicative.
The illustrated machines may be equipped with optional devices.
Biesse Spa reserves the right to carry out modifications to its products and documentation without prior notice.

www.biesse.com

Biesse S.p.A.
Via della Meccanica, 16 61100 Pesaro - Italy
Tel. +39.0721.439100 Fax +39.0721.453248
biesse.sales@biesse.com

 **BIESSE**

 **BIESSE**



Excel TS

Exzellente tradition
Tradition of excellence

Einfach das Beste

- Leistung: Elektroschneidspindeln bis 18 kW
- Drehzahl: in X, Y gleich 100 m/1'
- Erweiterbarkeit: mehr als 100 Werkzeuge stets an der Maschine einsatzbereit
- Zuverlässigkeit: das Beste der BIESSE-Erfahrung
- Einfacher Gebrauch: einfache und hochentwickelte Software.

Simply the best

- Power: electroschneidspindles up to 18 kW
- Speed: 100 m/1' in X and Y
- Versatility: over 100 tools always available on the machine
- Reliability: Biesse's experience at its best
- User-friendliness: simple and powerful software



Biesse erneuert ihre Angebotspalette an Multikopf-Bearbeitungszentren mit dem neuen Modell Excel TS. Die neuartigen technischen Lösungen des Modells Excel TS konzentrieren höchste Leistungen in Sachen Produktivität und Flexibilität in einer Maschine und vereinfachen das manuelle oder automatische Be- und Abladen der Werkstücke, mit einer reichen Auswahl an innovativen robotisierten Lösungen. Excel TS ist die ideale Antwort für die mittelgroße bis große Industrie mit Problemen hinsichtlich sehr unterschiedlicher Produktionen in kleinen Partien, die dank der Vielseitigkeit des Einsatzes der unabhängigen Arbeitsgruppen bestens gelöst werden können.

Biesse renews the range of multiple head processing centres with the new model Excel TS.

The new technical solutions offered by Excel TS concentrate top performance in terms of productivity and flexibility into a single machine, while simplifying both manual and automatic loading and unloading of pieces with an ample choice of innovative robot controlled solutions.

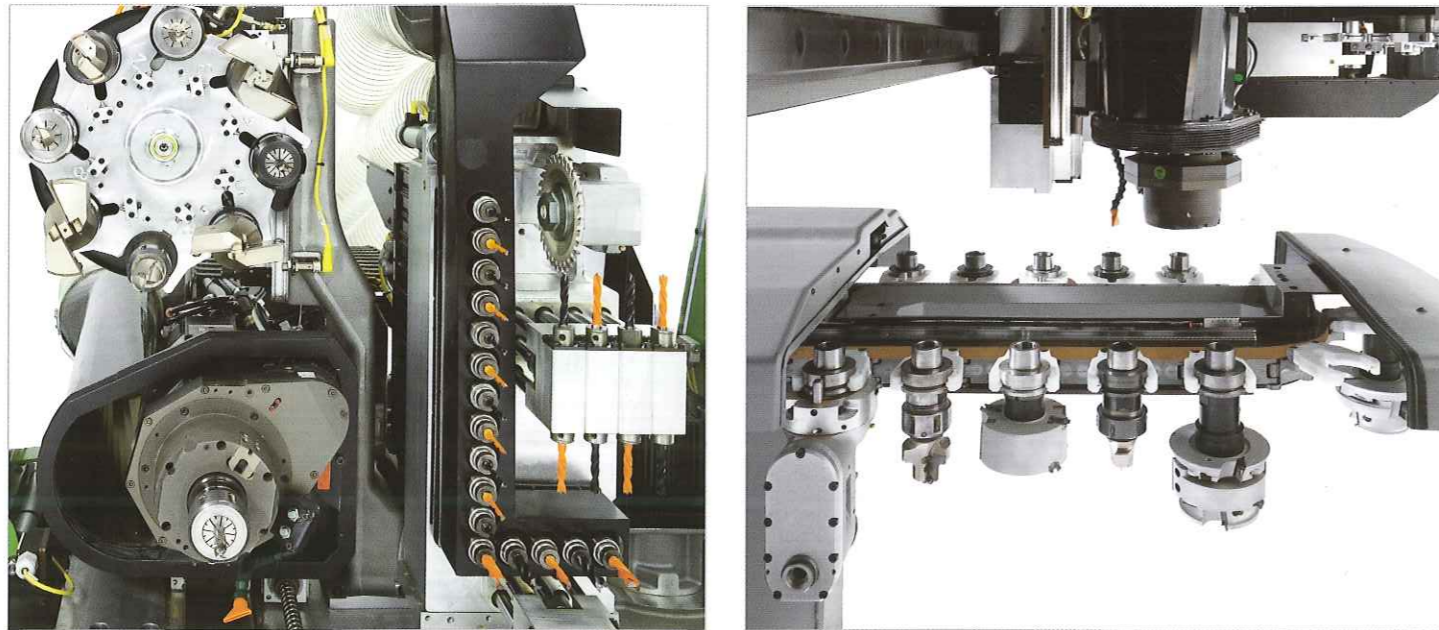
Excel TS is the answer for medium and large industries interested in solving problems of high production mixes in limited size batches, thanks to the multiple uses of the independent machining units.



Excel TS

Arbeitseinheiten
Operating Units

Kombinierbarkeit
Modularity

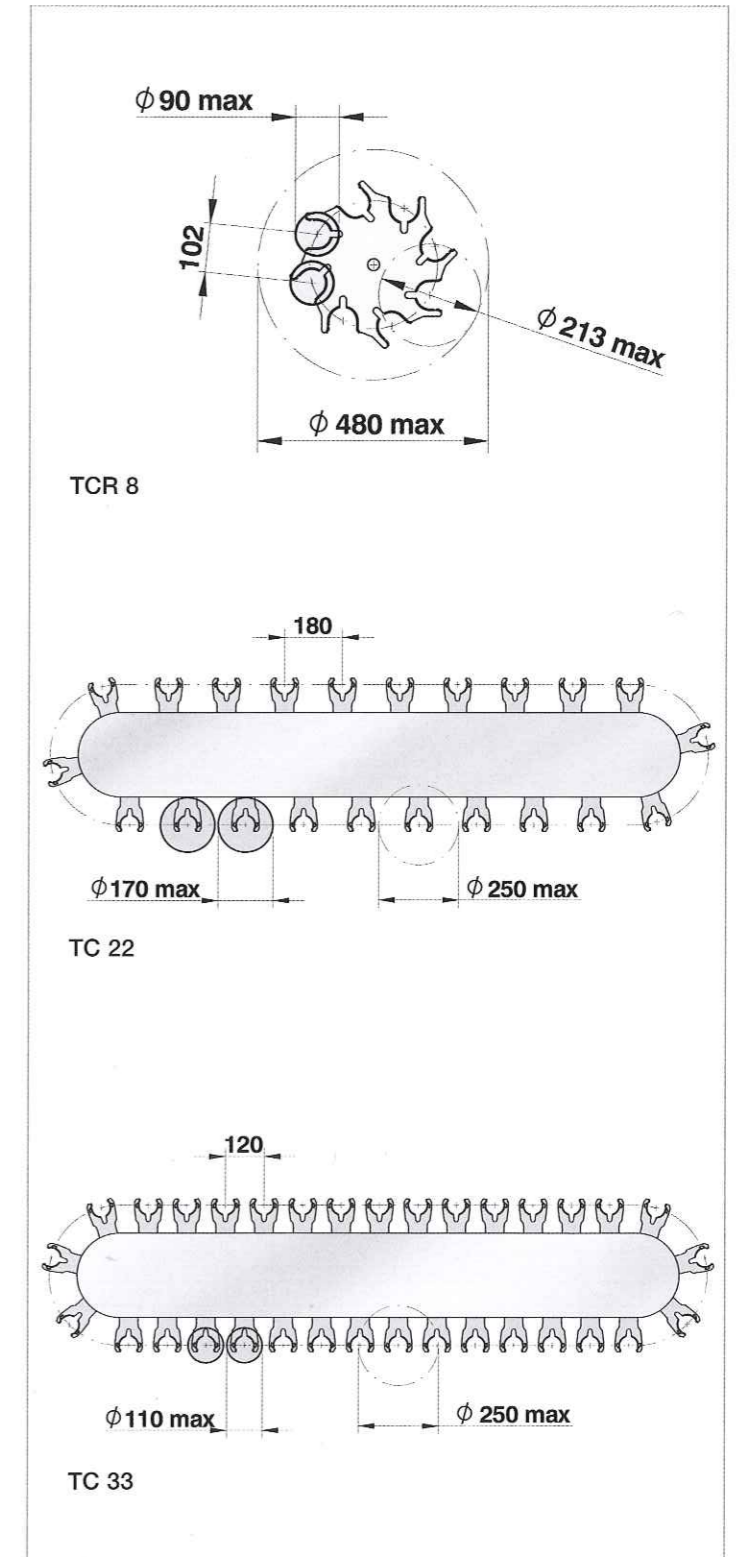
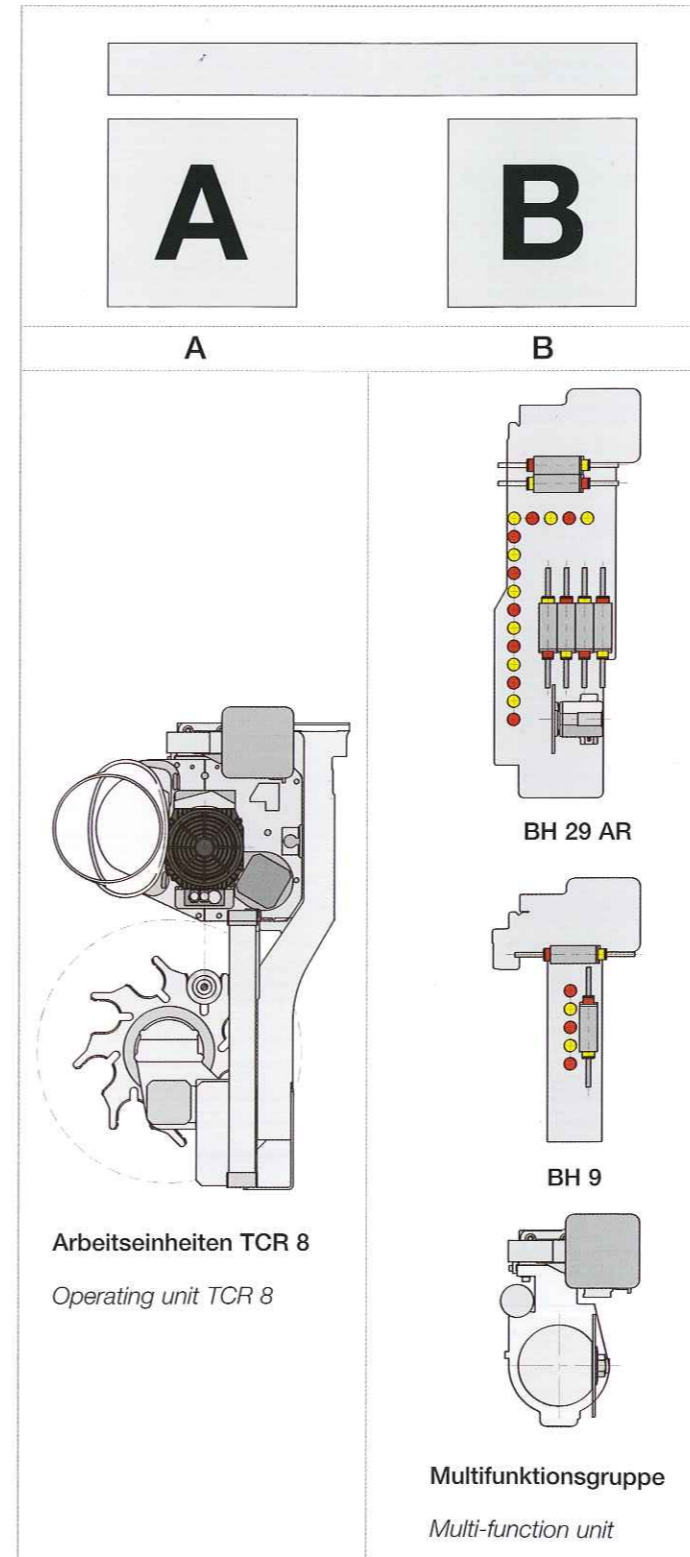


Excel TS bietet dank personalisierbarer Konfigurationen eine große operative Kapazität. Die robuste Struktur und die hohen Leistungen hinsichtlich Beschleunigung und Geschwindigkeit erlauben die maximale Nutzung der leistungsstarken Elektroschneidspindeln (bis 18 kW/24,5 HP). Die große Erweiterungskapazität der Magazine ermöglicht alle benötigten Werkzeuge stets in der Maschine einsatzbereit und operativ zu halten, ganz ohne Setup-Eingriffe.

Excel TS offers great working capacity, thanks to its customisable configurations. The robust structure and high performance in terms of acceleration and speed mean that it is possible to take maximum advantage of the powerful electrospindle power levels (up to 18 Kw/24.5 hp). Ample expandable magazines mean that all the tools needed can be kept ready and working in the machine, without the need for any set-up operations.

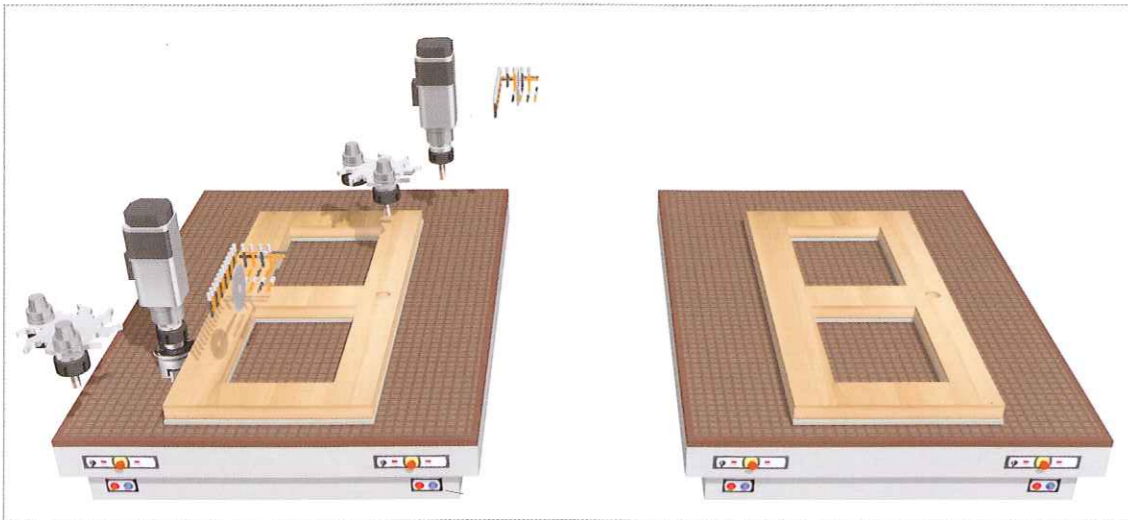
Arbeitseinheiten / Operating units

Werkzeugwechselmagazine / Tool changers



Excel TS

Bearbeitungsmodus
Operating Mode



Alternierend
Alternate



Dual
Dual



Synchronisiert
Synchronised



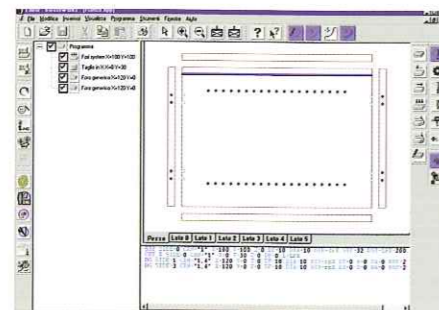
Excel TS

Software
Software



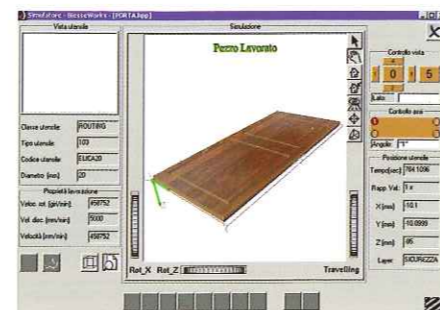
Die graphische, fensterorientierte Schnittstelle von BiesseWorks verwendet in vollem Umfang die typischen operativen Modalitäten des Betriebssystems Windows.

The BiesseWorks graphic interface makes full use of the operating methods typical of the Windows operating system.



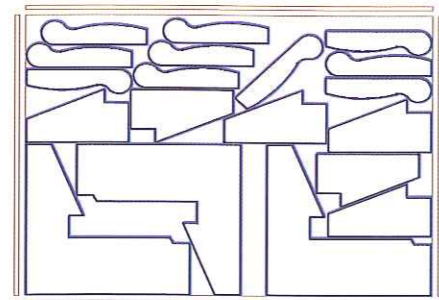
3D-Simulation des Werkzeugwegs.
Ungefähre Berechnung der Bearbeitungszeit.

*3D simulation of the tool path.
Ability to create rotated or circular virtual faces.*

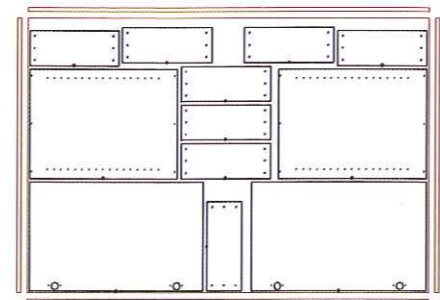


Software-Modul „Entry Level“ von Biesse zur Optimierung der Bearbeitungsschemata im Nesting-Verfahren.

The Biesse entry level software module to prepare optimisation of machining diagrams in Nesting mode.



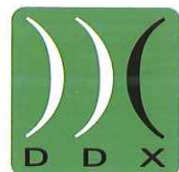
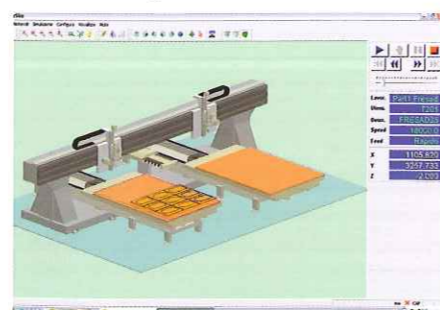
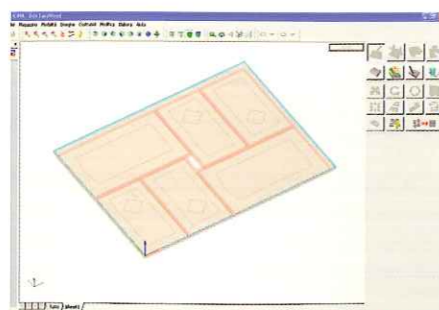
Verkleidungen / Panels.



Polsterungsrahmen / Upholstery frames.

Weiterführende Software empfiehlt sich für die Programmierung von Bearbeitungen, welche die gleichzeitige Interpolation von 5 Achsen auf einer 3 D-Fläche erfordern, hochentwickeltes Nesting und fortschrittliche Simulation.

Advanced software recommended for programming of machining operations that require simultaneous interpolation of 5 axes on a 3D surface, evolved Nested-based machining and advanced simulation.



Kundendienst und Training Service and Training



Teleservice und Videodiagnose: Problemlösung in Echtzeit

Die fortschrittlichste und wirkungsvollste Lösung für einen schnellen und effizienten Service. Teleservice ermöglicht dem Techniker über eine Modemverbindung das direkte Eingreifen vom Firmensitz aus auf die CNC-Steuerung. Der Videodiagnose-Modul erlaubt mit Hilfe einer Webkamera die Übertragung von farbigen Bildern an die Servicestelle für Probleme betreffend der Maschine oder des zu bearbeitenden Werkstücks.

Vorteile:

- Verbesserung der Qualität des Services;
- Ausschaltung von Missverständnissen.

Teleservice and videodiagnosis: real time solution

Teleservice and videodiagnosis offer the most advanced and efficient solutions for any service requirement. Teleservice allows technicians to assist customers on the Numerical Control through modem connection. Videodiagnosis, through a camera, allows real time transmission of color images of machine mechanics.

Advantages:

- Better service;
- Better diagnostics.

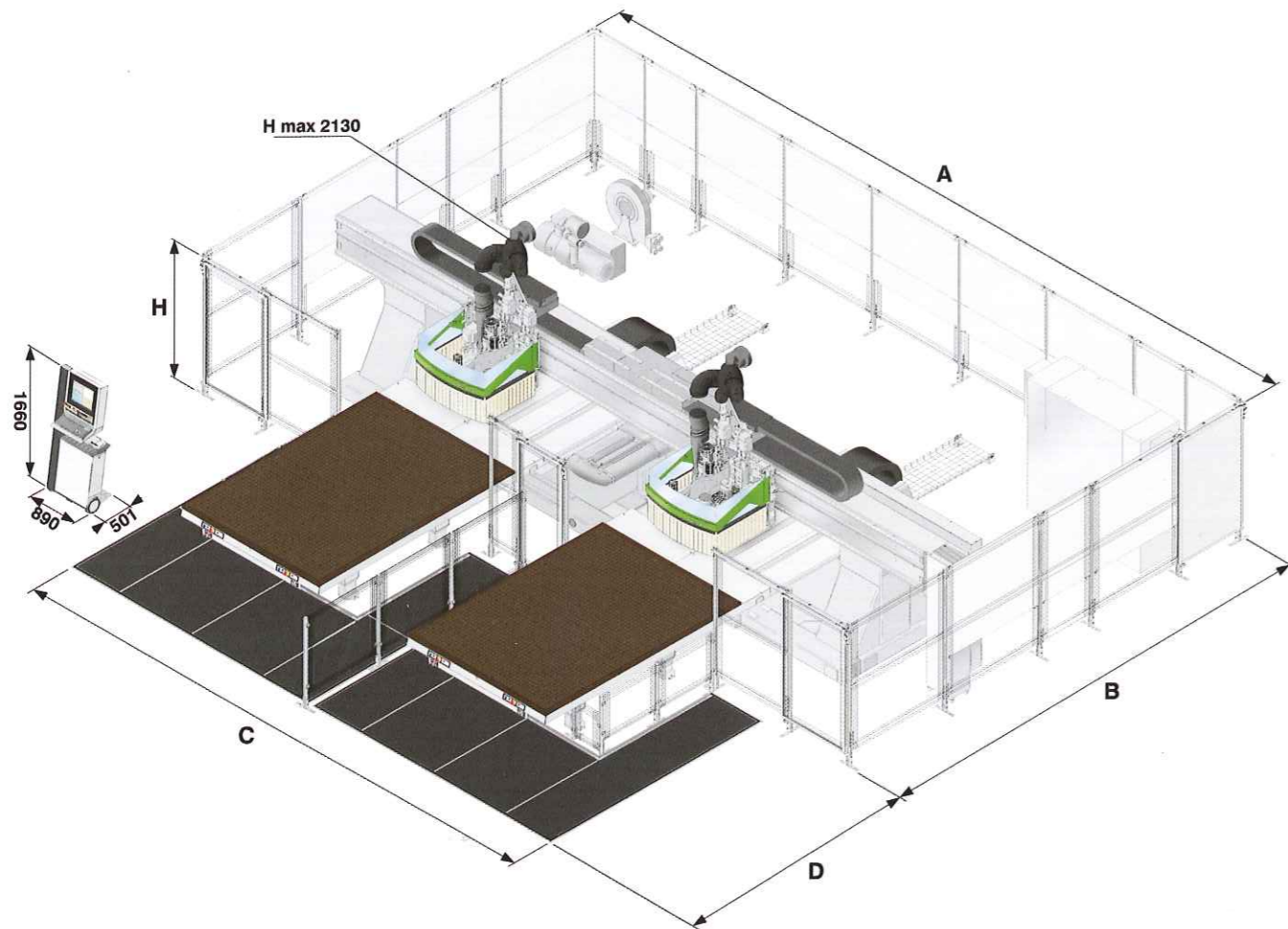


Biesse stattet die Schaltschränke serienmäßig mit Klimageräten aus, um auch bei hohen Raumtemperaturen die perfekte Funktion der elektronischen Komponenten zu gewährleisten. Das Klimagerät sorgt außerdem für optimalen Schutz gegen Staub, da es keinerlei Lüfterräder enthält.

Training is of fundamental importance in the education and updating of all technicians and operators using our machines. Training activities take place at two distinct times: during installation and testing of the machine, and during specific courses organised by the Biesse Training Centre.

Excel TS

Technische Daten
Technical specifications



	A	B	C	D	H
	mm/inch	mm/inch	mm/inch	mm/inch	mm/inch
Excel TS	10330/406.6	6280/247.2	7660/301.5	3370/132.6	2000/78.7

Achsen X X Axis	Abmessungen der tische Dimensions of tables	Achsen Y Y Axis	Achsen Z Z Axis
mm/inch	mm/inch	mm/inch	mm/inch
7000/275.5	2200x2260/86.6x88.9	3250/127.9	470/18.5*
7000/275.5	2200x3100/86.6x122	4100/161.4	620/24.4**
7000/275.5	2200x3730/86.6x146.8	4680/184.2	660/25.9 (für 5-Achsen-Kopf) (for 5-axes Unit)**

Installierte Stromleistung	Installed power	kVA 90	kVA 90
Druckluftverbrauch	Consumption of compressed air	NI/1' 200	NI/1' 200
Betriebsluftdruck	Working air pressure	bar 7	bar 7
Druckluftanschluss	Compressed air connection	Ø 3/8"	Ø 3/8"
Luftverbrauch Absaugung	Air consumption for dust extraction	m³/h 10600	CFM 6238.9
Statischer Druck am Hauptanschluß	Air speed to the main collector	m/s 30	m/s 30
Absauganschluss	Socket for chip suction	mm Ø 250	mm Ø 250
Maschinengewicht mit Elektrischer Schrank	Machine weight with electrical cabinet	Kg 9810	Kg 9810

Geschwindigkeit Achsen X/Y/W/Z	Axes speed X/Y/W/Z	m/min 100/100/100/25	ft/min 328/328/328/82
Werkstückdurchgang	Max loadable piece	mm 250*-400**	inch 9.8-15.7

BIESSE

Die Biesse-Group
The Biesse Group



- BIESSE AMERICA
- BIESSE ASIA
- BIESSE AUSTRALIA
- BIESSE BRIANZA
- BIESSE CANADA
- BIESSE CHINA
- BIESSE DEUTSCHLAND
- BIESSE FRANCE
- BIESSE IBERICA
- BIESSE INDIA
- BIESSE INDONESIA
- BIESSE MALAYSIA
- BIESSE MIDDLE EAST
- BIESSE NEW ZEALAND
- BIESSE RUSSIA
- BIESSE SCANDINAVIA
- BIESSE TRIVENETO
- BIESSE UK
- BIESSE UKRAINE

Die Biesse-Group vertreibt ihre Produkte über ein weltweites Netz von Händlern und Filialen. Mit Hilfe dieses Netzes garantiert Biesse ihren Kunden auf der ganzen Welt einen leistungsfähigen Vertrieb und Aftersales-Service. Heute zählt die Biesse-Group über 2000 Mitarbeiter und verfügt über eine Produktionsfläche von mehr als 105.000 Quadratmetern in Italien. Bereits seit ihrer Gründung im Jahre 1969 hat sich die Biesse-Group auf dem Weltmarkt durch ihr starkes Wachstum ausgezeichnet und hat ihren festen Willen bezeugt, zu einem globalen Partner für die Unternehmen ihrer Branche zu werden.

The Biesse Group sells its products through a widespread network of dealers and subsidiaries, located in highly industrialized markets. It is through this network that the Biesse Group is able to grant worldwide professional advice and efficient after-sales service. At present the Biesse Group employs a worldwide staff of more than 2000 people and has production facilities in Italy with a total surface area of over 105.000 square metres. Starting right from its foundation in 1969, the Biesse Group has stood out in world markets for its rapidity of growth and strong will to become a global partner for those companies belonging to its lines of business.



Die Biesse-Group ist in drei ABTEILUNGEN gegliedert, von denen jede sich in Produktionswerke unterteilt, die den einzelnen Produktlinien gewidmet sind. Die **HOLZ-ABTEILUNG** entwickelt und produziert Maschinen für die Möbelindustrie sowie für Fenster- und Türenhersteller und bietet eine Reihe von Lösungen für den gesamten industriellen Bearbeitungsprozess von Holz und Holzersatzstoffen. Außerdem bietet sie Lösungen und "schlüsselfertige" Anlagen für Kunden mit komplexen Problemstellungen hinsichtlich Produktion, Technologie und Logistik. Die **GLAS- UND MARMORABTEILUNG** fertigt Maschinen für die Bearbeitung von Glas, Marmor und Natursteinen und im Allgemeinen für die Bau- und Automobilindustrie. Die **ABTEILUNG MECHATRONIK** plant und produziert technologisch innovative Präzisionskomponenten, die sowohl innerhalb der Firmengruppe, als auch auf dem freien Markt Verwendung finden.

*The Biesse Group is made up of three divisions, each of which includes a productive unit concentrating on single product lines. It also supplies engineering solutions and "turn-key" plants to customers with complex demands relating to production, technology and logistics. The **Wood Division** designs and produces woodworking machinery for companies processing furniture, doors and windows, and offers a wide range of solutions for the entire industrial production cycle of wood and its by-products. The **Glass and Stone Division** produces machines for companies processing glass, marble and natural stone, and, more generally speaking, for different industries such as interior decoration, building and the automobile industry. The **Mechatronic Division** designs and produces highly technological components both for the Group and for the world market.*