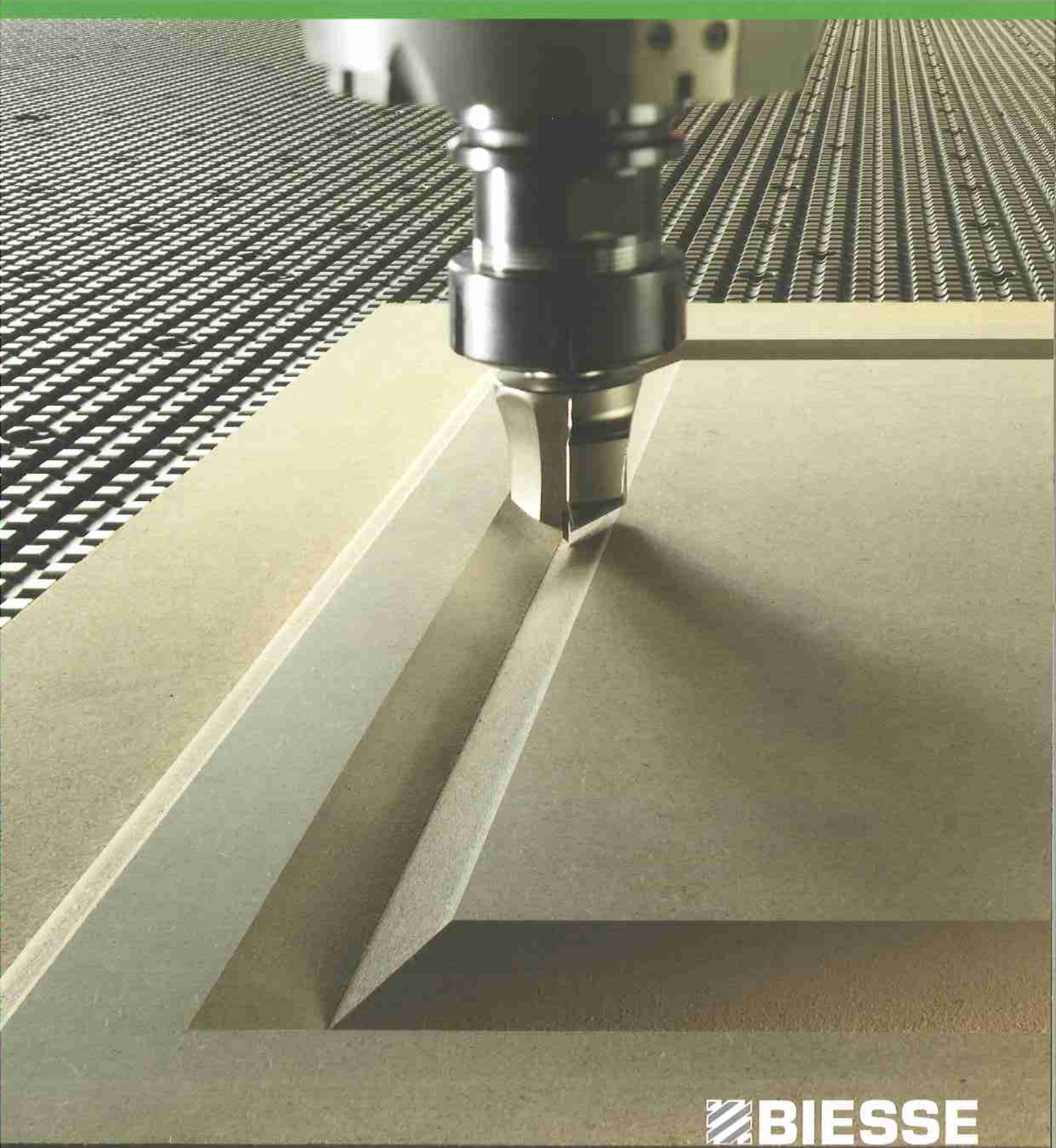


Excel TS



 **BIESSE**

Excel TS

Supériorité inégalée

Tradición por excelencia

Le meilleur, tout simplement.

- Puissance électrobroches: 18 Kw maximum
- Vitesse: en X,Y de 100 m/1'
- Capacité magasin outils: plus de 100 outils toujours à disposition
- Fiabilité: le meilleur de l'expérience BIESSE
- Simplicité d'utilisation: logiciel simple et de haut niveau

Simplemente lo mejor.

- Potencia electromandril hasta 18 KW
- Velocidad en X,Y de 100 m/1'
- Expansión disponible para más de 100 herramientas a bordo
- Confiabilidad de la mejor experiencia Biesse
- Facilidad en el uso simple y actualizado del software



Biesse rénove sa gamme de centres d'usinage multi-têtes avec le nouveau modèle Excel TS.

Les nouvelles solutions offertes par Excel TS permettent de concentrer en une machine des prestations de haut niveau tout en simplifiant les opérations de chargement et de déchargement des pièces, manuellement ou automatiquement, grâce à une large gamme de solutions robotisées.

Excel TS est la réponse idéale pour les grandes entreprises cherchant à combiner des productions diversifiées de petits lots grâce une utilisation fonctionnelle des groupes opérateurs indépendants.

Biesse renueva la gama de los centros de trabajo multitcabazales con el nuevo modelo Excel TS.

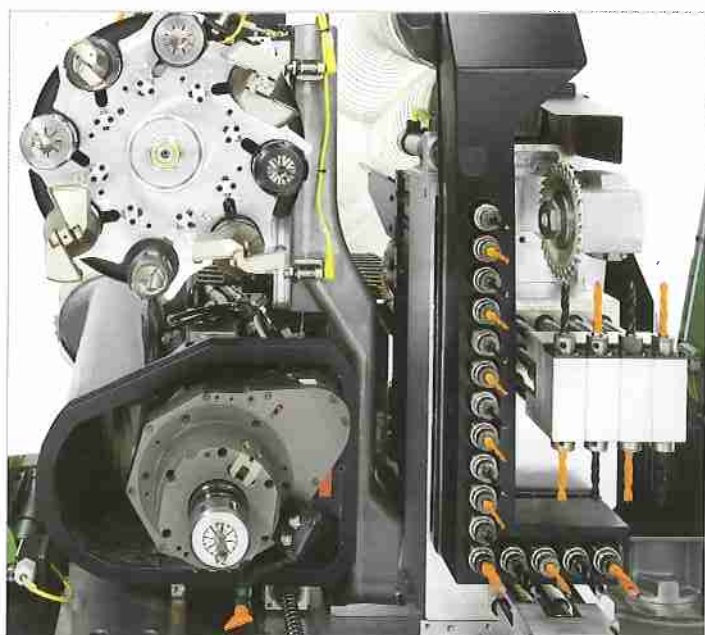
Las nuevas soluciones técnicas ofrecidas por Excel TS concentran en una máquina las máximas prestaciones en términos de productividad y flexibilidad privilegiando y simplificando las operaciones de carga y descarga de las piezas en manual y en automático con una amplia selección de innovadoras soluciones robotizadas.

Excel TS es la respuesta para la media y gran industria interesada en resolver problemas de elevados mix productivos en lotes reducidos gracias a la multiplicidad de empleo funcional de los grupos operadores independientes.



Excel TS

Groupes opérateurs
Grupos operadores



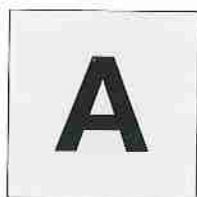
Excel TS, grâce à ses configurations personnalisables, offre des possibilités opératives exceptionnelles. Sa structure robuste de même que ses capacités en matière d'accélération et de vitesse permettent d'exploiter au mieux les électrobroches (puissance max. de 18 Kw/24,5 CV). Ses grands magasins outils permettent d'avoir toujours à disposition ceux nécessaires à l'usinage en cours sans devoir procéder à aucune mise au point.

Excel TS ofrece gran capacidad operativa gracias a configuraciones personalizables. La robusta estructura y las elevadas prestaciones en aceleración y velocidad permiten aprovechar al máximo las prestaciones de los potentes electromandriles (hasta 18 Kw/24,5 hp). Una amplia expansibilidad de los almacenes permite mantener siempre listos y operativos en la máquina todas las herramientas necesarias sin ninguna intervención de set-up.

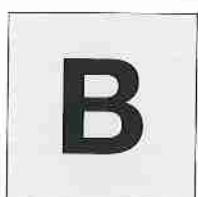
Eléments complémentaires Componibilidad



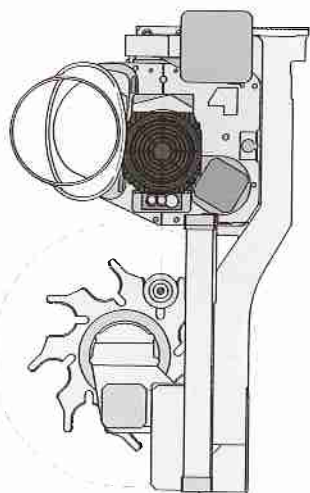
Groupe opérateur / Grupo operador



A

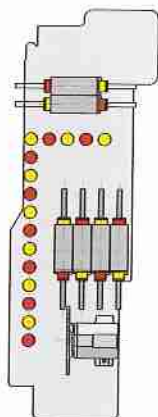


B

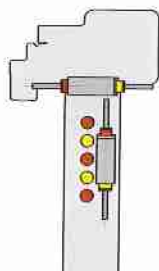


Groupe opérateur TCR 8

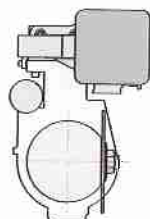
Grupo operador TCR 8



BH 29 AR



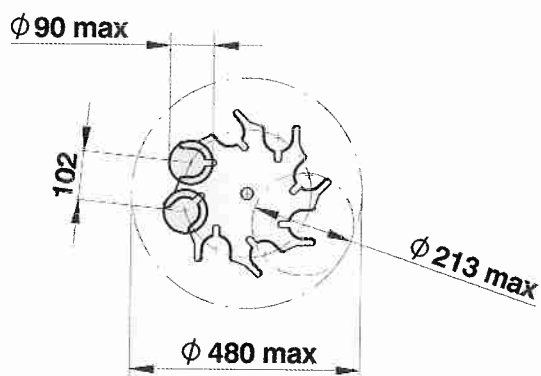
BH 29 AR



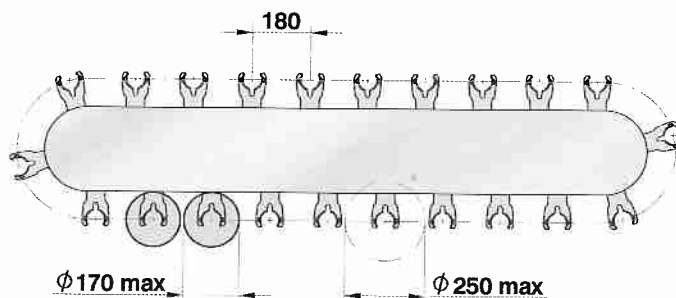
Groupe multifonction

Grupo multifunción

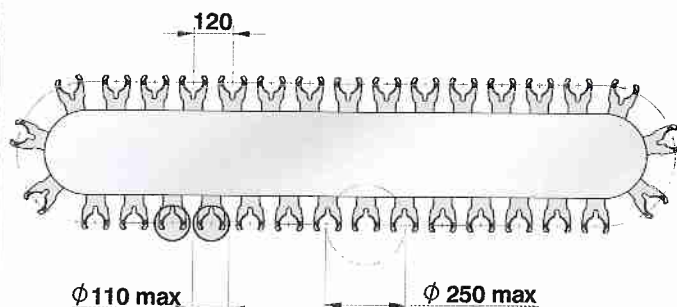
Magasins outils / Cambios herramientas



TCR 8



TC 22

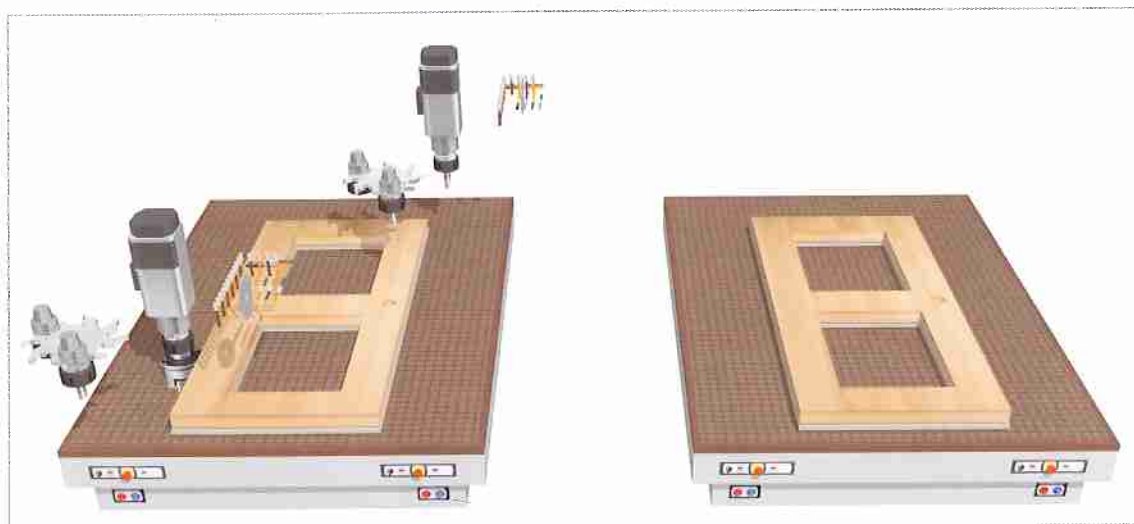


TC 33

Excel TS

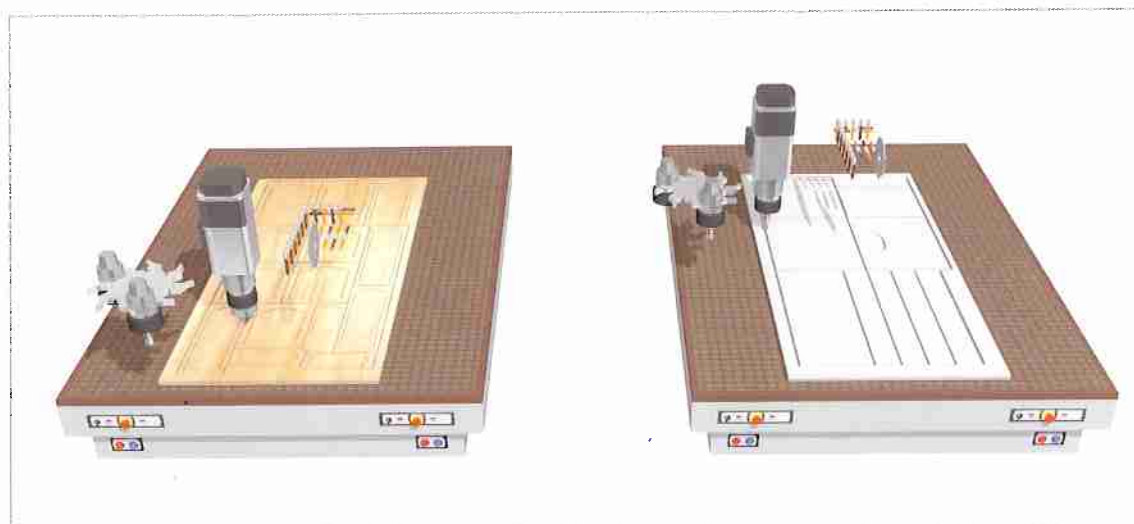
Modes d'usage

Modalidades de elaboración



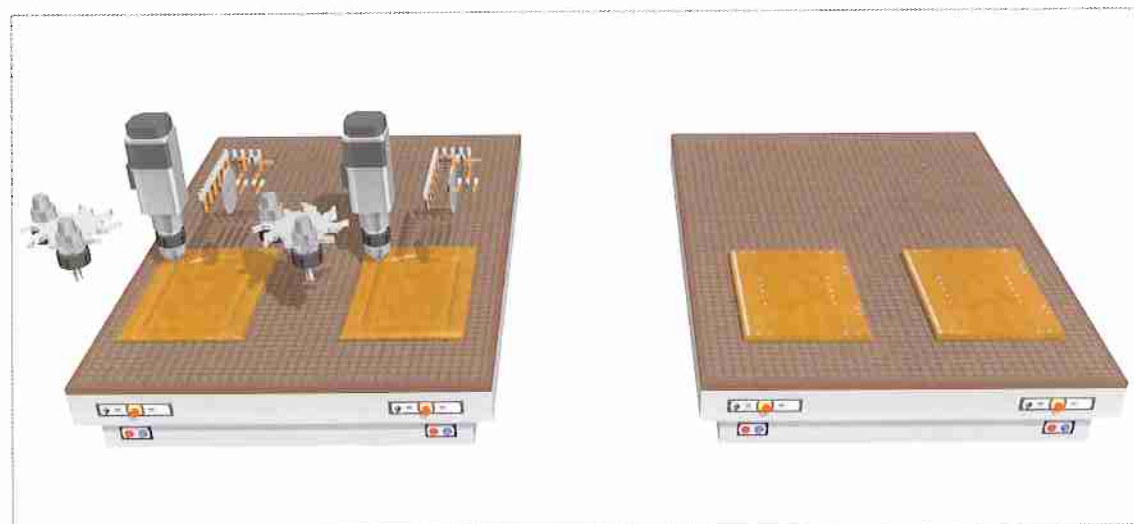
Alterné

Alternada



Dual

Dual



Synchronisé

Sincronizada



Excel TS

Logiciel
Software

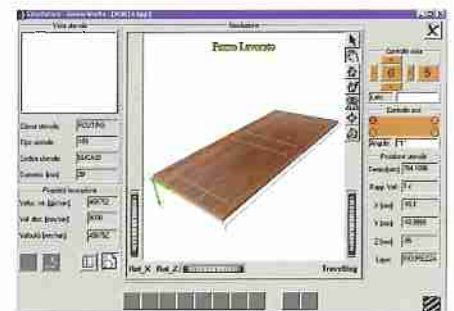
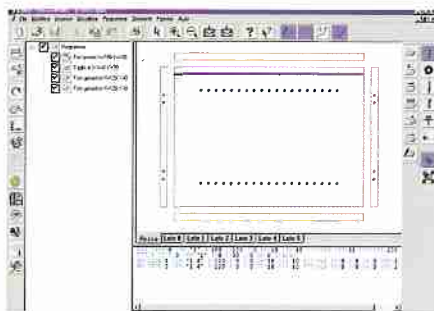


Simulation en 3D du
parcours de l'outil.
Calcul indicatif du
temps d'usinage.

*Simulación 3D del recorrido
de la herramienta.
Cálculo indicativo del
tiempo de elaboración.*

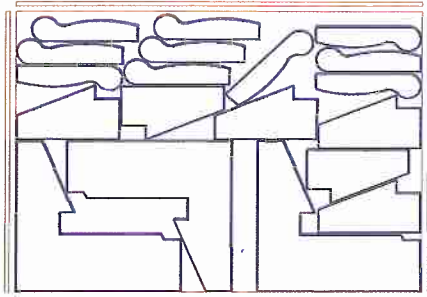
L'interface graphique à fenêtres BiesseWorks utilise le mode opérationnel de Windows.

La interfaz gráfica de ventanas BiesseWorks utiliza plenamente las modalidades operativas típicas del sistema operativo Windows.

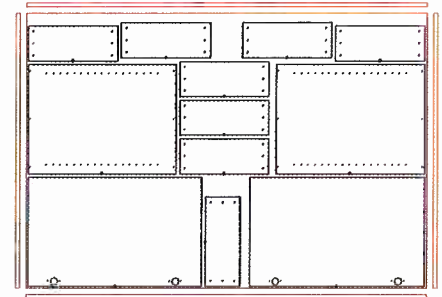


Le module logiciel de base Biesse pour la préparation et l'optimisation des schémas d'usinage en mode Nesting est parfaitement intégré à BiesseWorks.

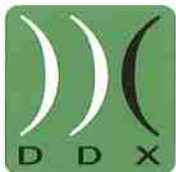
El módulo software entry level Biesse para la preparación de la optimización de esquemas de elaboración en modalidad Nesting.



Panneaux / Paneles.

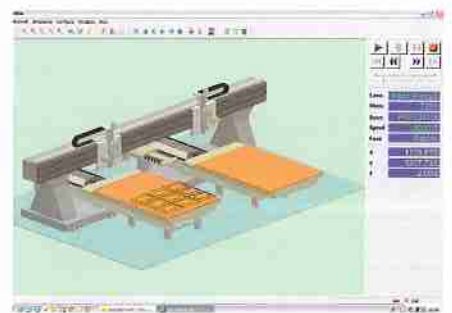
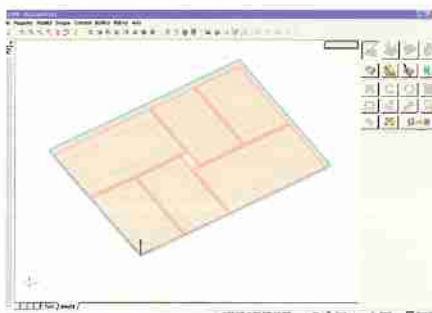


Carcasses de canapés
Marcos de la tapicería.



Logiciel avancé recommandé pour la programmation d'usinages exigeant l'interpolation simultanée de 5 axes sur une surface en 3D, Nesting évolué et simulation avancée.

Software avanzado aconsejado para la programación de elaboraciones que requieren la interpolación simultánea de 5 ejes en una superficie 3D, Nesting actualizado y simulación.



SAV et formation

Asistencia y Training



Téléservice et diagnostic vidéo.

Solutions pour un service rapide et efficace. Le Téléservice permet au technicien d'intervenir directement sur la commande numérique du client par modem. Le diagnostic vidéo, à l'aide d'une caméra, permet de transmettre, en temps réel, des images couleurs de la machine ou de la pièce à usiner. La qualité du SAV est ainsi améliorée et les risques d'incompréhension diminuent.

Teleservice y videodiagnóstico.

Ofrecen la solución más avanzada y eficiente para un servicio veloz y eficaz. El Teleservice permite al técnico intervenir desde la sede directamente en el control numérico a través de una conexión por modem. El módulo de videodiagnóstico, a través del uso de una telecámara, permite transmitir en tiempo real imágenes en colores relativas a la máquina o a la pieza a elaborar. Las mayores ventajas están constituidas por la mejora de la calidad del servicio y por la reducción de los riesgos de incomprensión.



La formation est fondamentale pour tous les techniciens et les opérateurs utilisant nos machines.

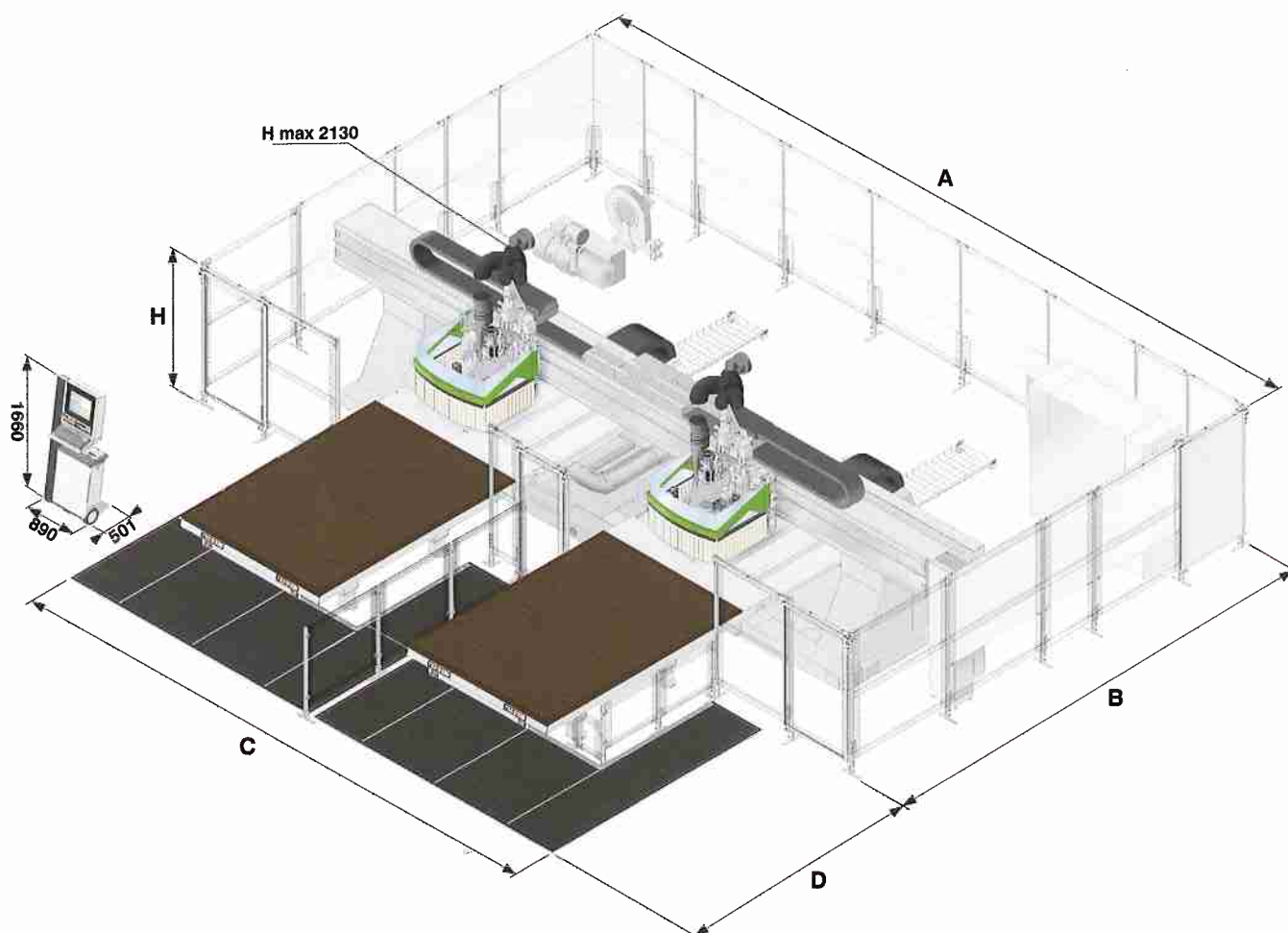
La formation se fait en 2 temps: au cours de l'installation de la machine et lors de cours organisés par le Training Centre Biesse.

El training representa una actividad fundamental para la formación y la actualización de todos los técnicos y los operadores que utilizan nuestras máquinas, la actividad de training se produce en dos momentos distintos: durante la instalación y el ensayo y en el ámbito de cursos específicos organizados por el Training Centre Biesse.

Excel TS

Données techniques

Dotos técnicos



	A	B	C	D	H
	mm/inch	mm/inch	mm/inch	mm/inch	mm/inch
Excel TS	10330/406.6	6280/247.2	7660/301.5	3370/132.6	2000/78.7

Axe X Eje X	Pour tête à 5 axes Dimensiones de las mesas	Axe Y Eje Y	Axe Z Eje Z
mm/inch	mm/inch	mm/inch	mm/inch
7000/275.5	2200x2260/86.6x88.9	3250/127.9	470/18.5*
7000/275.5	2200x3100/86.6x122	4100/161.4	620/24.4**
7000/275.5	2200x3730/86.6x146.8	4680/184.2	660/25.9 (pour tête à 5 axes) (para cabezal de 5 ejes)**

Puissance électrique installée	Potencia eléctrica instalada	kVA 90	kVA 90
Consommation air comprimé	Consumo de aire comprimidoir	NI/1' 200	NI/1' 200
Pression air d'exercice	Presión de aire de ejercicio	bar 7	bar 7
Raccord air comprimé	Conexión de aire comprimido	Ø 3/8"	Ø 3/8"
Consommation air aspiré	Consumo de aire aspiradon	m³/h 10600	CFM 6238.9
Raccord aspiration	Conexión aspiración	m/s 30	m/s 30
Pression statique au collecteur principal	Presión estática al colector principal	mm Ø 250	mm Ø 250
Prise aspiration	Peso máquina con armario eléctrico	Kg 9810	Kg 9810

Vitesse axes X/Y/W/Z	Velocidad ejes X/Y/W/Z	m/min 100/100/100/25	ft/min 328/328/328/82
Passage pièce	Paso de la pieza	mm 250*-400**	inch 9.8-15.7



Le groupe Biesse commercialise ses produits par un réseau capillaire des revendeurs et filiales se trouvant sur les marchés les plus industrialisés. Par ce réseau, Biesse garantit à ses clients un SAV très efficace de même qu'un service de conseils et d'informations. Aujourd'hui le groupe Biesse a plus de 2000 collaborateurs et a une surface de production en Italie de plus de 105.000 mètres carrés. Dès sa création, en 1969, le groupe Biesse s'est caractérisé sur le marché mondial par sa croissance continue et par sa volonté de devenir un partenaire global de ses clients.

El grupo Biesse comercializa sus productos a través de una red capilar de revendedores y filiales localizados en los mercados más industrializados. Mediante esta red Biesse garantiza a sus clientes, en todo el mundo, un eficiente servicio de asesoría y asistencia postventa. Hoy el grupo Biesse cuenta con más de 2000 dependientes y una superficie productiva de más de 105.000 metros cuadrados en Italia. Desde su constitución, en 1969, el Grupo Biesse se ha distinguido en el mercado mundial por el fuerte crecimiento y por la decidida voluntad de convertirse en partner global para las empresas de los sectores en los cuales opera.



Le groupe Biesse est structuré en 3 divisions, chacune d'elle s'articulant en unités de production indépendantes. La **Division Bois** développe et produit des machines à bois pour l'industrie du meuble et des menuiseries et propose une gamme de solutions pour tout le cycle d'usinage du bois et de ses dérivés. Elle propose aussi des solutions d'ingéniererie et des installations clefs en main afin de résoudre les problèmes de production, de technologie et de logistique les plus complexes. La **Division Verre et Pierre**, produit des machines pour la transformation du verre, du marbre et des pierres naturelles pour les industries de l'ameublement, de la construction et de l'automobile. La **Division Meca-Electronique** conçoit et produit des composants technologiques de grande précision pour le groupe et le marché mondial.

*En efecto el grupo Biesse está estructurado en tres divisiones cada una de las cuales se articula en unidades productivas dedicadas a líneas de producto individuales. La **División Madera** desarrolla y produce máquinas para la industria del mueble y de las puertas y ventanas y ofrece una gama de soluciones para todo el ciclo de elaboración industrial de la madera y de sus derivados. Además, suministra soluciones de ingeniería e instalaciones "llaves en mano" a los clientes que deben resolver complejos problemas de producción, tecnología y logística. La **División Vidrio y Mármol** realiza máquinas destinadas a las empresas de transformación del vidrio, mármol y piedras naturales y más en general a la industria del amoblado y decoración de interiores, de la construcción estructural y del automóvil. La **División Meccatronica** proyecta y produce componentes tecnológicamente avanzados de alta precisión tanto para el grupo como para el mercado exterior.*



Biesse in the World

BIESSE BRIANZA

Seregno (Milano)
Tel. +39 0362 27531 Fax +39 0362 221599
biessebrianza@biesse.it - www.biesse.com

BIESSE TRIVENETO

Codogné (Treviso)
Tel. +39 0438 793711 Fax +39 0438 795722
ufficio.commerciale@biessetriveneto.it - www.biesse.com

BIESSE DEUTSCHLAND GMBH

Elchingen
Tel. +49 (0)7308 96060 Fax +49 (0)7308 960666
info@biesse.de
Loehne
Tel. +49 (0)5731 744870 Fax +49 (0)5731 744 8711

BIESSE GROUPE FRANCE S.A.R.L.

Chaponnay, Lyon
Tel. +33 (0)478 967329 Fax +33 (0)478 967330
commercial@biessefrance.fr - www.biessefrance.fr

BIESSE IBERICA WOODWORKING MACHINERY SL

Hospitalet, Barcelona
Tel. +34 (0)93 2631000 Fax +34 (0)93 2633802
biesse@biesse.es - www.biesse.es

BIESSE GROUP UK LTD.

Daventry, Northants
Tel. +44 1327 300366 Fax +44 1327 705150
info@biesse.co.uk - www.biesse.co.uk

BIESSE SCANDINAVIA

Representative Office of Biesse S.p.A.
Jönköping, Sweden
Tel. +46 (0)36 150380 Fax +46 (0)36 150380
biesse.scandinavia@telia.com
Service:
Tel. +46 (0) 471 25170 Fax +46 (0) 471 25107
biesse.scandinavia@lonstenberg.se

BIESSE AMERICA INC.

Charlotte, North Carolina
Tel. +1 704 357 3131 Fax +1 704 357 3130
sales@biesseamerica.com
www.biesseamerica.com

BIESSE CANADA INC.

Terrebonne, Québec
Tel. +1 450 477 0484 Fax +1 450 477 0284
sales@biessecanada.com
Mississauga, Ontario
Tel. +1 905 795 0220 Fax +1 905 564 4939
Surrey, British-Columbia
Tel. +1 604 588 1754 Fax +1 604 588 1745

BIESSE ASIA PTE. LTD.

Singapore
Tel. +65 6368 2632 Fax +65 6368 1969
mail@biesse-asia.com.sg

BIESSE INDONESIA

Representative office of Biesse Asia Pte. Ltd
Jakarta
Tel. +62 21 52903911 Fax +62 21 52903913
biesse@indo.net.id

BIESSE MALAYSIA

Representative office of Biesse Asia Pte. Ltd
Selangor
Tel./Fax +60 3 7955 4960
biessekl@tm.net.my

BIESSE INDIA

Branch office of Biesse Asia Pte. Ltd
Bangalore
Tel. +91 80 23544332 Fax +91 80 23544334
mail@biesseindia.co.in

BIESSE CHINA

Representative Office of Biesse S.p.A.
Shanghai
Tel. +86 21 63539118 Fax +86 21 63539300
mail@biesse-china.com

BIESSE RUSSIA

Representative Office of Biesse S.p.A.
Moscow
Tel. +7 095 9565661 Fax +7 095 9565662
sales@biesse.ru - www.biesse.ru

BIESSE UKRAINE

Representative Office of Biesse S.p.A.
Kiev
Tel. +38 (0)44 5016370 Fax +38 (0)44 5016371

BIESSE GROUP AUSTRALIA PTY LTD

Sydney, New South Wales
Tel. +61 (0)2 9609 5355 Fax +61 (0)2 9609 4291
nsw@biesseaustralia.com.au - www.biesseaustralia.com.au
Melbourne, Victoria
Tel. +61 (0)3 9314 8411 Fax +61 (0)3 9314 8511
vic@biesseaustralia.com.au
Brisbane, Queensland
Tel. +61 (0)7 3390 5922 Fax +61 (0)7 3390 8645
qld@biesseaustralia.com.au
Adelaide, South Australia
Tel. +61 (0)8 8297 3622 Fax +61 (0)8 8297 3122
sa@biesseaustralia.com.au
Perth, Western Australia
Tel. +61 (0)8 9248 5677 Fax +61 (0)8 9248 5199
wa@biesseaustralia.com.au

BIESSE GROUP NEW ZEALAND PTY LTD

Auckland
Tel. +64 (0)9 820 0534 Fax +64 (0)9 820 0968
sales@biessenewzealand.co.nz

www.biesse.com

Les données techniques et les illustrations n'engagent pas la responsabilité de Biesse Spa. Certaines photos peuvent montrer des machines avec options. Biesse Spa se réserve le droit de les modifier sans avis préalable.

Las imágenes propuestas son indicativas. Algunas fotos pueden reproducir máquinas dotadas de opcionales. Biesse Spa se reserva el derecho de aportar modificaciones ya sea sobre los productos como sobre la documentación, sin ningún preaviso.