



## QUERBÜRSTMASCHINE DBM

zum Entstauben von Span- und MDF-Platten

## TRANSVERSE BRUSHING MACHINE DBM

for dust removal from chipboards and MDF boards

ROBERT BÜRKLE GMBH  
Stuttgarter Straße 123  
D-72250 Freudenstadt  
Telefon (0 74 41) 58-0  
Telefax (0 74 41) 78 13  
<http://www.buerkle-gmbh.de>  
e-mail: [buerkle@buerkle-gmbh.de](mailto:buerkle@buerkle-gmbh.de)



# BÜRKLE

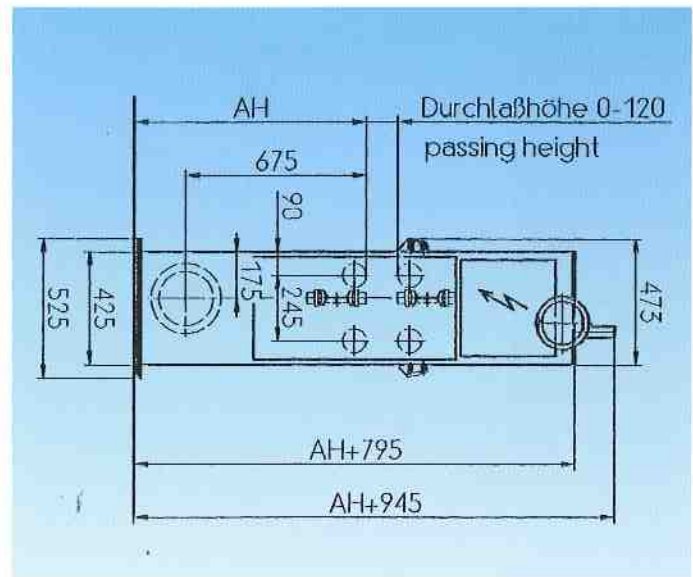
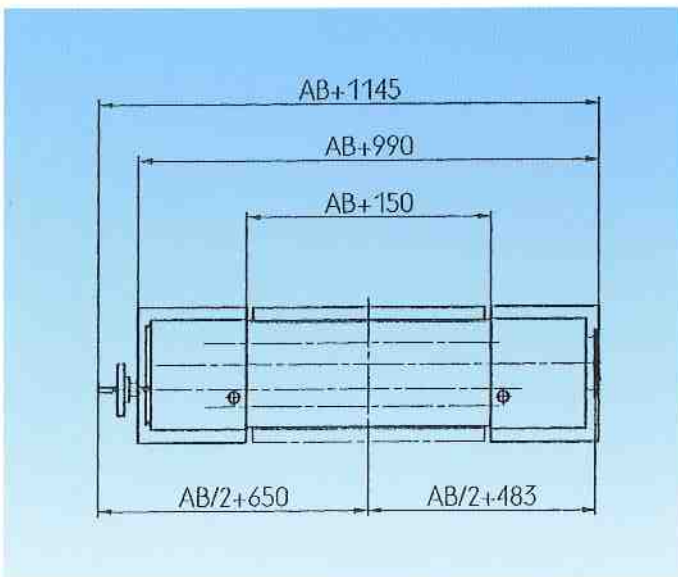
PROCESS TECHNOLOGIES

## MASCHINENAUSFÜHRUNG

- Querlaufende Reinigungssegmentbürsten auf Kette aufgesteckt mit Schnellwechselsystem
- Effiziente Absaugung mit nur einem Absaugstutzen
- Bürsten und Vorschub unabhängig voneinander angetrieben, jede Querbürste mit separatem Antrieb
- Gleichmäßige Abnutzung der Bürstensegmente, dadurch erheblich höhere Standzeit
- Werkstückvorschub durch gummierte Ein- und Auszugswalzenpaare
- Höheneinstellung über Handrad mit Digitalanzeige, Bürstenandruck einstellbar
- Dem Ersatzzweck angepasste Bürstenbesätze

## DESIGN OF THE MACHINE

- Transversal cleaning brushes consisting of segments, fitted on a standard chain (fast exchange system)
- Efficient dust extraction with 1 suction connection piece only
- Brushes and feed are driven independently of one another, each transverse brush provided with a separate drive regular wear and tear of the brushes, thus a considerably longer service life
- Feed of boards by pairs of rubber covered infeed and outfeed rollers
- Height adjustment by a handwheel with digital indication, the brush pressure is adjustable
- Brush suitable for the intended purpose



## TECHNISCHE DATEN:

Arbeitsbreite	800 bis 2600 mm
Standardbreite	1400 mm
min. Werkstücklänge	300 mm
max. Durchlaßhöhe	120 mm
Mindestabsaugmenge bei ca. 28m/s	ca. 3500 m <sup>3</sup> /h
Gesamtantriebsleistung	ca. 2 kW
Arbeitshöhe	870 mm

## TECHNICAL DATA:

working width
standard width
min. length of workpiece
min. passing height
min. suction power
total driving power
working height

SICHERHEITSEINRICHTUNG GEMÄSS CE / SAFETY DEVICES AS PER CE

TECHN. ÄNDERUNGEN VORBEHALTEN