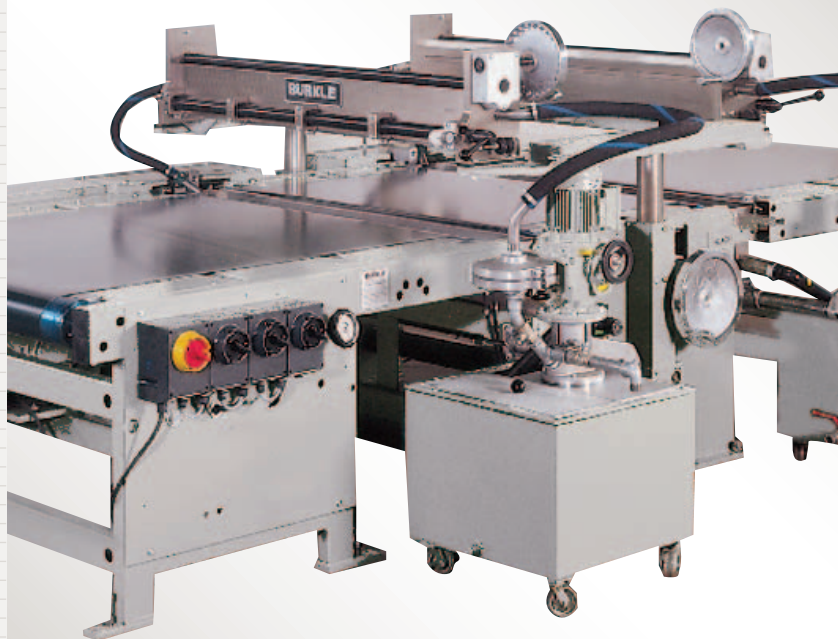


► LACKGIESSMASCHINE LZU

Mit ein oder zwei Gießstationen mit
ausfahrbaren Gießaggregaten

► LACQUER CURTAIN COATING MACHINE LZU

*With one or two pouring heads with
retractable pouring devices*



LACKIERSYSTEME
LACQUERING SYSTEMS

ROBERT BÜRKLE GMBH

Stuttgarter Straße 123

D-72250 Freudenstadt

Telefon +49 (0) 74 41 / 58-0

Telefax +49 (0) 74 41 / 78 13

www.buerkle-gmbh.de

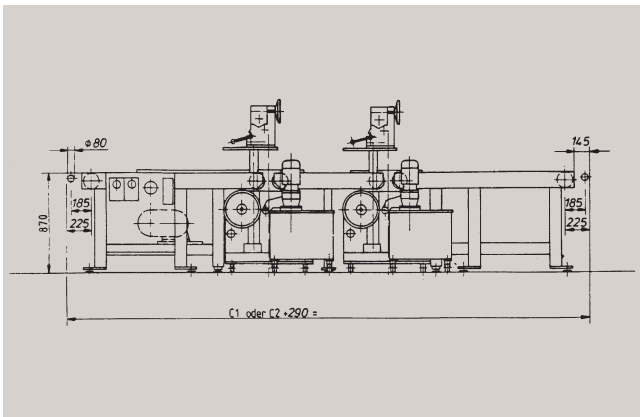
buerkle@buerkle-gmbh.de

BÜRKLE 
PROCESS TECHNOLOGIES

LACKGIESSMASCHINE LZU

MASCHINENAUSFÜHRUNG

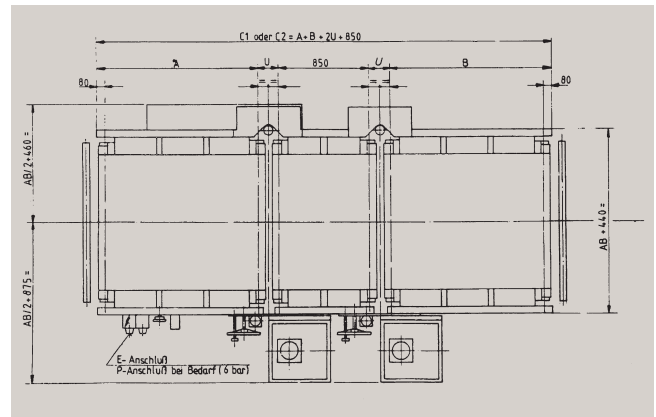
- Besonders stabile, verwindungsfreie Konstruktion
- Reduzierung der Restmenge im Gießkopf
- Allseitig korrosionsgeschützte Oberflächen
- Reduzierung der Auftragsmenge aufgrund gleichmäßiger Dosiermöglichkeit über die gesamte Breite durch größeres Widerstandsmoment
- Exakte Gießlippeneinstellung mittels Zug- und Druckschrauben
- Reinigungsfreundlich durch glatte Innenflächen und herausnehmbare Verteilerrinne
- Genaue Auftragsmengeneinstellung mittels Messuhr
- Wartungsfreier, geschlossener Schneckenantrieb des Gießkopfes
- Variabler Gießauftrag durch zwei seitliche Überläufe



LACQUER CURTAIN COATING MACHINE LZU

DESIGN OF THE MACHINE

- Particularly solid and distortion-proof construction
- Reduced residue of coating material in the pouring head
- All surfaces protected against corrosion
- Reduced applying quantity thanks to a uniform metering over the entire width through an increased section modulus
- Precise adjustment of the pouring lips by means of push-pull screws
- Smooth interior surfaces and a removable distribution gutter for ease of cleaning
- Precise adjustment of the applying quantity by means of a dial gauge
- Maintenance-free closed worm gearing of the pouring head
- Variable application thanks to two lateral overflows



Technische Daten						Technical Data
Gießkopf	1000	1400	1800	2200	mm	Pouring head nominal length
Auftragsbreite	900	1300	1700	2100	mm	Coating width
Ein- und Auslauflänge	1530	1530	2530	2530	ca. in mm	Length of infeed and outfeed
Bandbreite	870	1270	1670	2070	mm	Width of conveyor belt
Gießkopfhöhenverstellung	220	220	220	220	mm	Pouring head height adjustment
Antriebsleistung normal	1,5	1,5	2,5	2,5	kW	Driving power normally
Pumpenleistung normal	1,1	1,1	1,1	1,1	kW	Pump drive normally
Durchlaufgeschwindigkeit	30–120	30–120	30–120	30–120	m/min	Feed speed
Arbeitshöhe	870	870	870	870	mm	Working height
Sicherheitseinrichtungen gemäß CE Techn. Änderungen vorbehalten						Safety devices as per CE Subject to technical modifications