

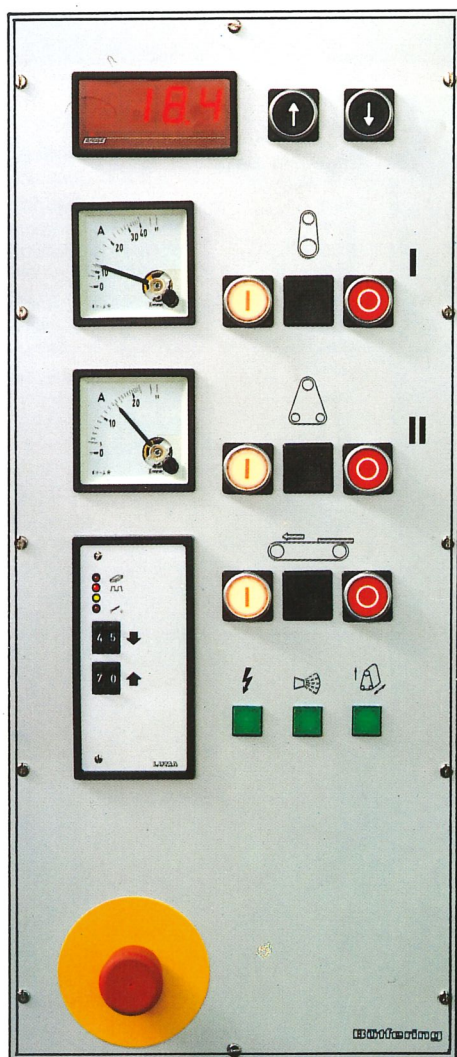
# AWS 2 K / 2 KC



**Büffering**

**Breitbandschleifmaschinen**

# AWS 2 K/2 KC – die leistungsfähige Breitbandschleifmaschine mit 2 Aggregaten für Handwerks- und Innenausbaubetriebe



Breitbandschleifmaschinen mit mehreren Aggregaten sind in Handwerksbetrieben längst keine Seltenheit mehr.

Als Spezialist in diesem Bereich hat Bütfering diese Entwicklung wesentlich geprägt. Bütfering bietet mit den Modellreihen AWS 2 K und AWS 2 KC Schleifmaschinenkombinationen mit Kontaktwalze, Schleifschuh und Combi-Aggregat, die bereits in vielen tausend Betrieben ihre Zuverlässigkeit und die sprichwörtliche Bütfering-Schleifqualität im täglichen Einsatz unter Beweis stellen.

Insbesondere der Handwerksbetrieb ist auf zuverlässige und vielseitig einsetzbare Maschinen angewiesen, die schnell auf die unterschiedlichen Schleifarbeiten umgestellt werden können.

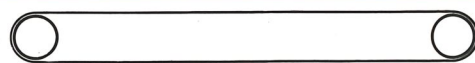
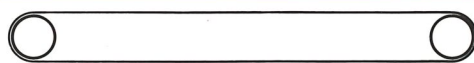
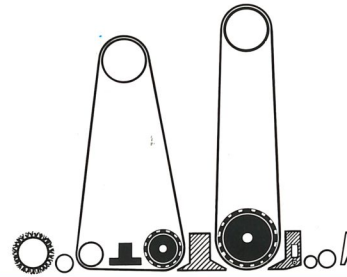
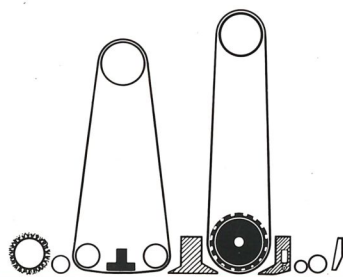
Der Schleifbandwechsel ist aufgrund der optimalen Aggregatanordnung leicht und innerhalb weniger Sekunden durchzuführen.

Weitere wichtige Aspekte sind die Zuverlässigkeit der einzelnen Maschinenelemente und die technische Konzeption der Maschinenbaugruppen:

- robuster, stabiler Stahlständer
- Vorschubeinheit mit automatischer Geradlaufsteuerung – sichere Werkstückmitnahme durch Naturgummi-Spezialgurt
- federnder Vorschubtisch zum Toleranzausgleich beim Furnierschliff oder starrer Vorschubtisch zum Kali-

brieren – mit einem Schalter vorwählbar. Die Umstellung der LED-Dickenanzeige erfolgt automatisch.

- gummierte Antriebstrommel, die auch bei Höchstbelastung einen schlupffreien Vorschub garantiert
- elektronisch gesteuerter Luftkissen-Schleifschuh, der in Abhängigkeit von Vorschubgeschwindigkeit und Werkstücklänge millimetergenau zu den Werkstückkanten auf- und absetzt
- Luftkissen-Schleifschuh mit automatischem Luftanschluß – kein An- und Abkuppeln des Luftanschlusses beim Schleifbandwechsel
- patentierte, opto-elektronische Schleifbandsteuerung – minimaler Druckluftbedarf
- Schleifbanddicken-Kompensation für die Kontaktwalzen mit 4-fach-Anschlag für unterschiedliche Körnungen
- Bürstenwalze mit Keilriemenantrieb und separater Absaugung für die Werkstückreinigung
- elektrische, verschleißlose Bremsen für die Schleifaggregate, die stets gleichbleibend schnell wirken und wartungsfrei sind
- Motoren, Elektro-, Elektronik- und Pneumatikausrüstung – alles bekannte und zuverlässige Markenfabrikate deutscher Hersteller



AWS 2 K

AWS 2 KC



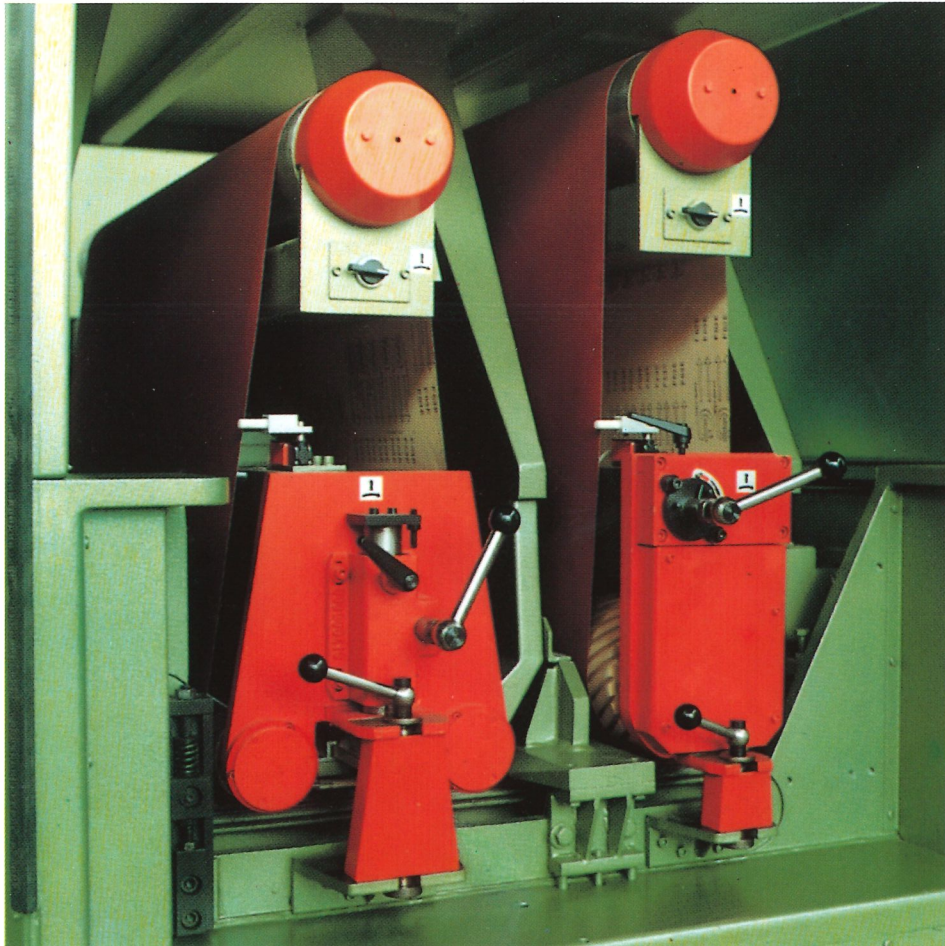
Besonderer Wert wurde von Büffering auf die einfache Bedienbarkeit der Maschine gelegt. So ist die Bedientafel logisch und übersichtlich angeordnet und auch alle weiteren Bedienelemente sind ergonomisch richtig platziert. Kontrolllampen zeigen die Betriebsbereitschaft an. Daß neben aller Funktionalität und qualitativer

Ausführung die Sicherheit Vorrang hat, ist bei Büffering selbstverständlich. Die Modelle AWS 2 K/AWS 2 KC, wie auch alle anderen Schleifmaschinen von Büffering, entsprechen in allen Punkten den Bestimmungen der Holzberufsgenossenschaft und haben bei der obligaten Staubprüfung den hervorragenden Wert von  $0,1 \text{ mg/m}^3$  erreicht.



# Die klassische Breitbandschleifmaschine mit Kontaktwalze und Luftschleifschuh für Handwerks- und Innenausbaubetriebe

## AWS 2 K



Eine Kontaktwalze 65° oder 85° Shore und ein Luftschleifschuh. Der spezielle Schleifautomat, empfehlenswert für Betriebe, die entweder nur furnierte Teile oder nur Massivholz bearbeiten.

### **Kalibrieren:**

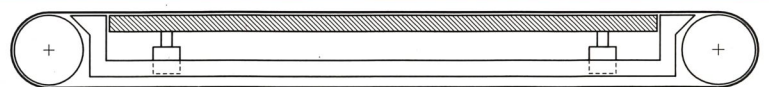
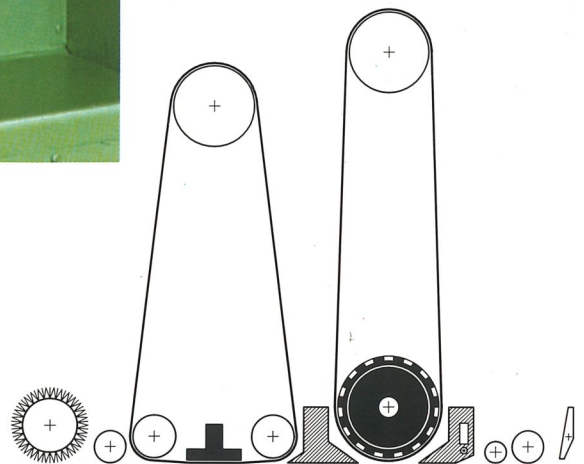
Kontaktwalze des 1. Aggregates abgesenkt.  
Vorschubtisch in starrer Position.

### **Furnierschliff:**

Kontaktwalze des 1. Aggregates abgesenkt.  
Luftschleifschuh des 2. Aggregates abgesenkt.  
Vorschubtisch in federnder Position.

### **Massivholzschliff:**

Kontaktwalze des 1. Aggregates abgesenkt.  
Massivholzschleifschuh des 2. Aggregates abgesenkt.  
Vorschubtisch in starrer Position.



# Die flexible Breitbandschleifmaschine mit Kontaktwalze und Combi-Aggregat für Handwerks- und Innenausbaubetriebe

**Büffering**

## AWS 2 KC

Eine Kontaktwalze 65° und ein Combi-Aggregat mit Kontaktwalze 85° Shore und ein Luftschleifschuh. Der ideale Schleifautomat für Handwerks- und Innenausbaubetriebe mit gemischter Fertigung.

### Kalibrieren:

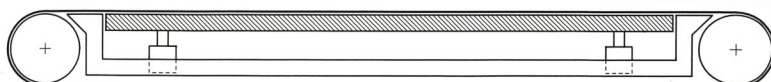
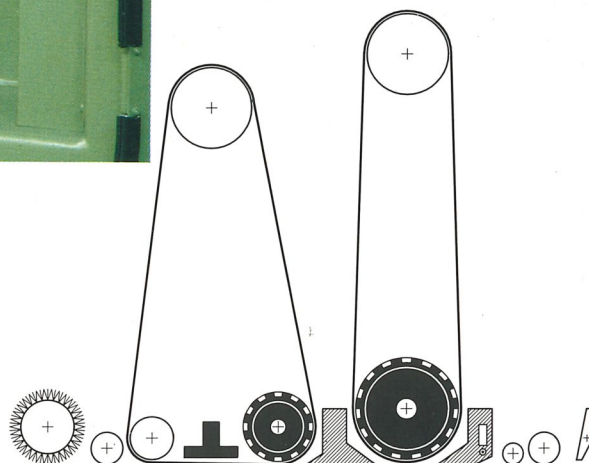
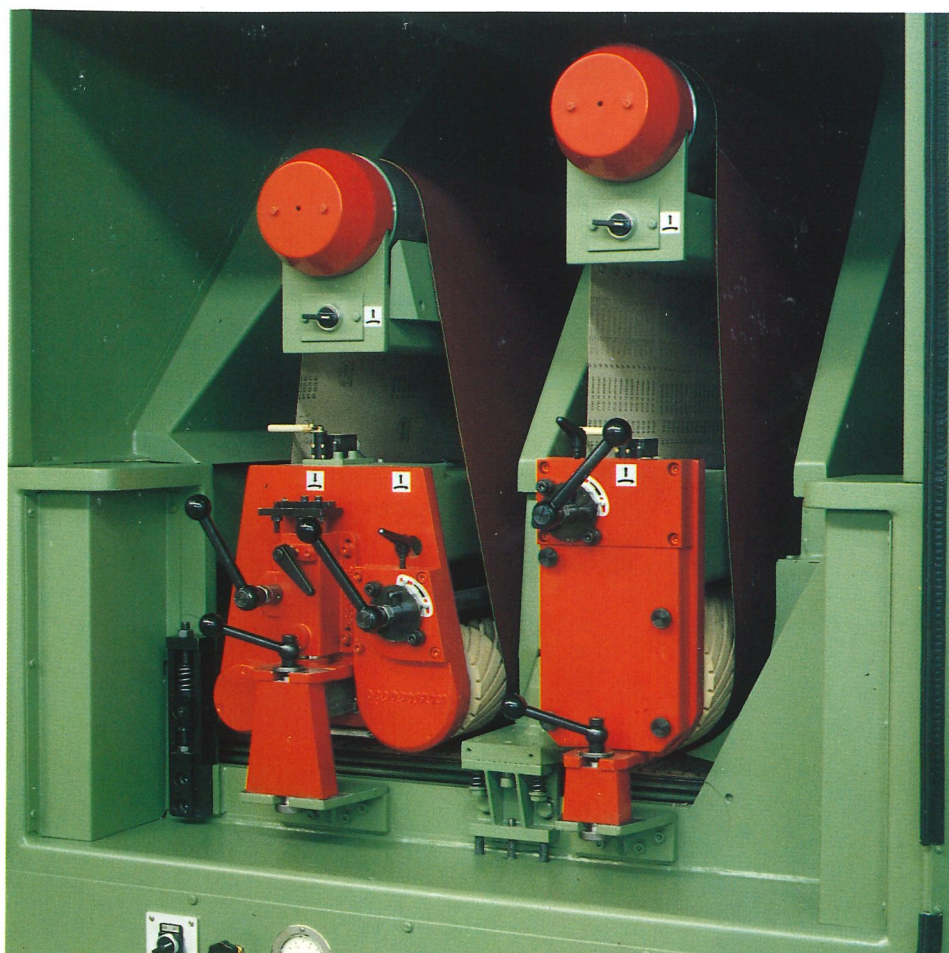
Kontaktwalze des 2. Aggregates abgesenkt.  
Vorschubtisch in starrer Position.

### Furnierschliff:

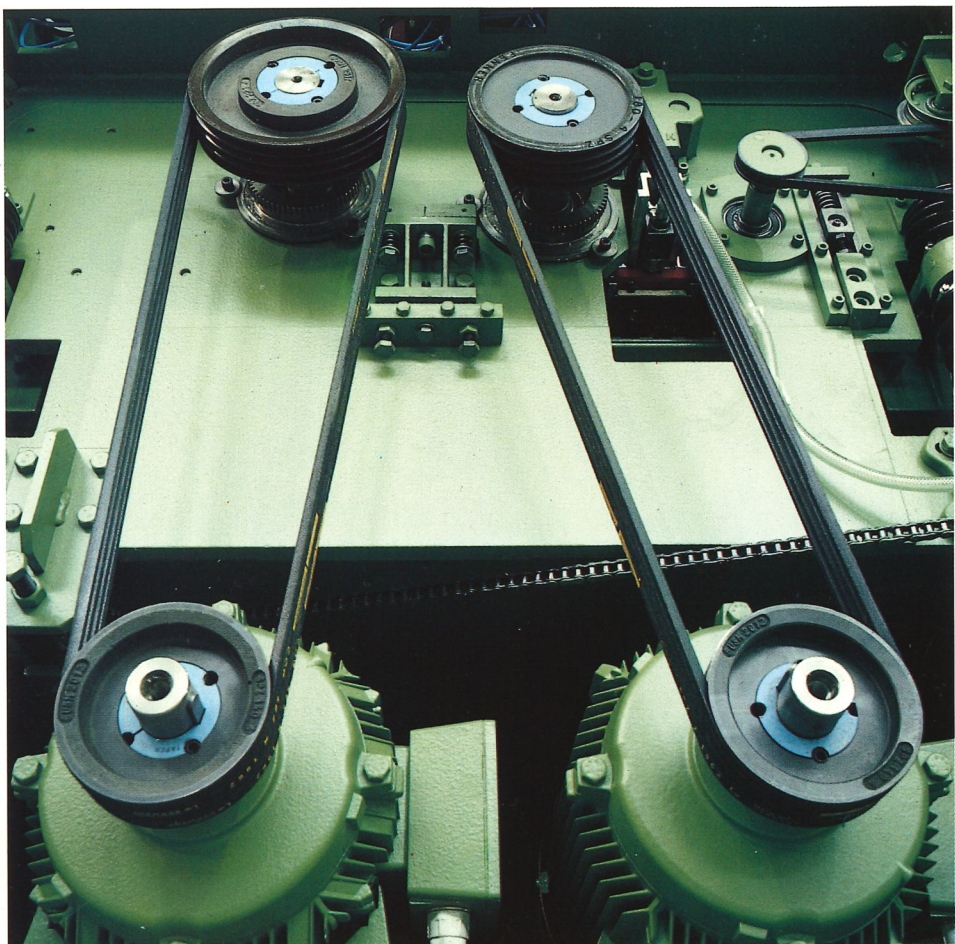
Kontaktwalze des 1. Aggregates abgesenkt.  
Luftschleifschuh des 2. Aggregates abgesenkt.  
Vorschubtisch in federnder Position.

### Massivholzschliff:

Kontaktwalze des 1. Aggregates abgesenkt.  
Massivholzschleifschuh des 2. Aggregates abgesenkt.  
Vorschubtisch in starrer Position.

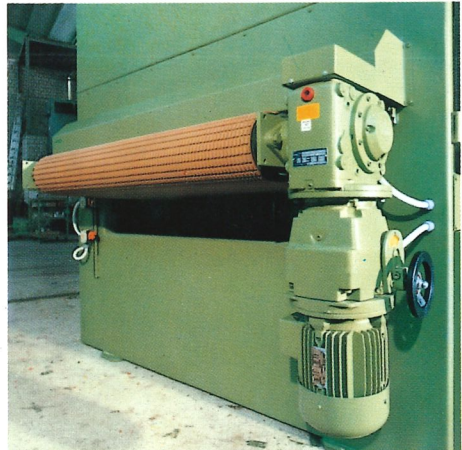
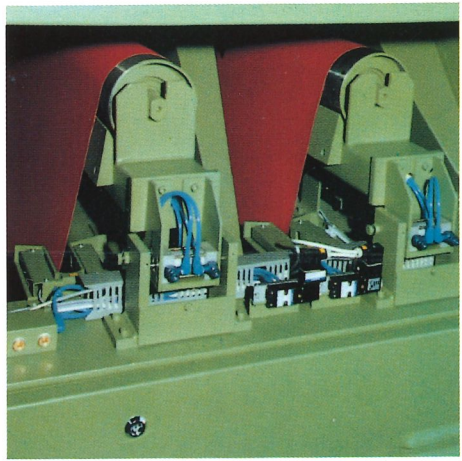


# Schleifmaschinentechnik, die überzeugt

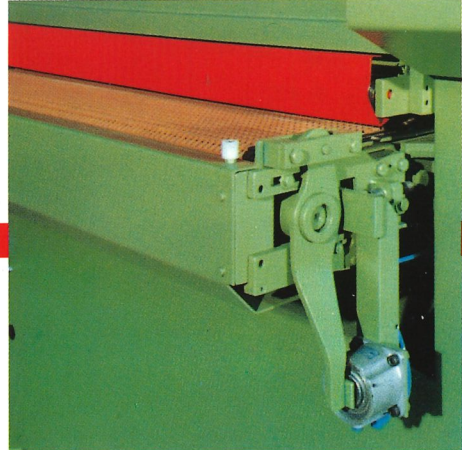


Schleifbandantriebsseite, technisch optimale Kraftübertragung – alle zu wartenden Elemente sind übersichtlich und leicht zugänglich. Gut sichtbar die umlaufende Kette für parallele Tischhöhenverstellung und der Keilriemen mit Spannvorrichtung zum Antrieb der Reinigungsbürste

Bewährte Schleifbandoszillation mittels patentierter, opto-elektronischer Steuerung mit selbsttätiger Reinigung (Standard)

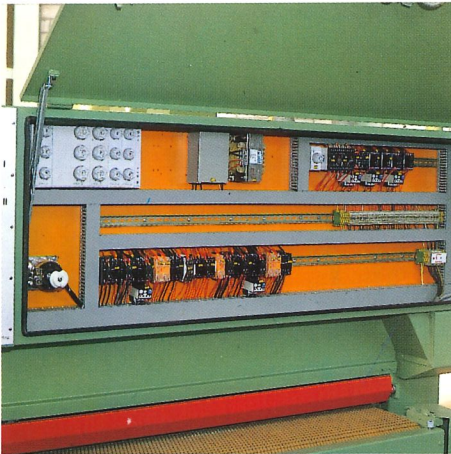


Robuster Vorschubantrieb mit gummierter Antriebstrommel und Impulsgeber für die elektronische Steuerung des Luftschleifschuhs



Automatische Vorschubgurtsteuerung (Abb. ohne Schutzhaube)

Elektrische Schalt- und Steuerungselemente – deutsche Markenfabrikate – angeordnet nach VDE-Vorschriften, leichter Zugang durch aufstellbare Haube.

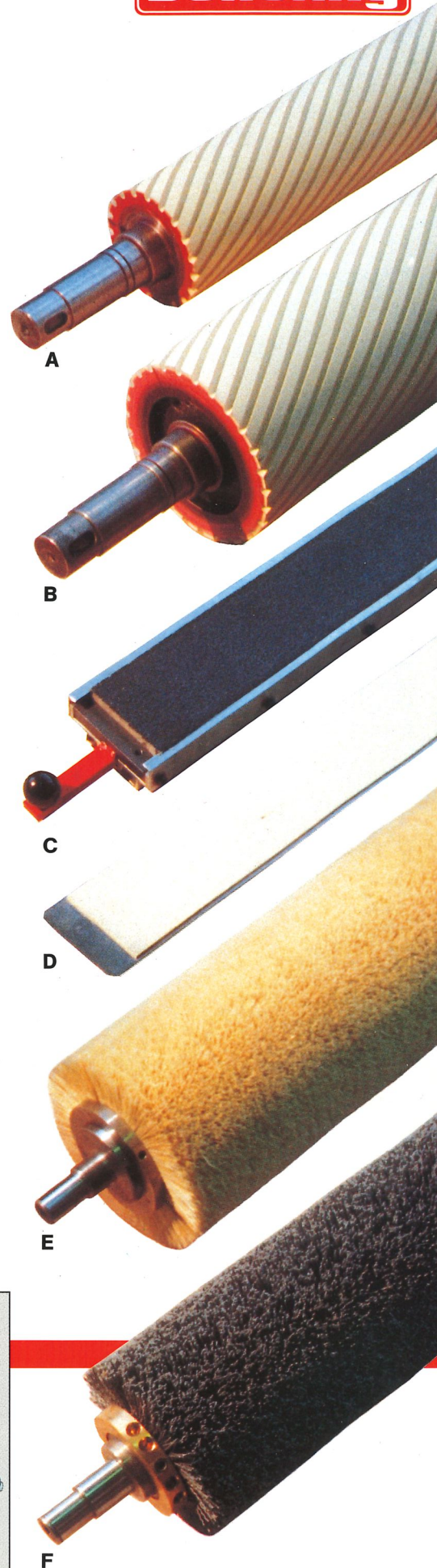


Werkstückdickenvorwahl (auf Wunsch)  
Nach Eingabe der Werkstückdicke verfährt die Maschine selbsttätig auf das eingestellte Maß.

### Sonderausrüstungen:

- pneumatisch gefederter Mitteltisch für Toleranzausgleich
- Vakuumspannvorrichtung
- Schleifbandlänge 2620 mm
- Bandabblasvorrichtung
- Strukturieraggregate
- automatische Werkstückdicken-einstellung
- weitere Sonderausrüstungen auf Anfrage

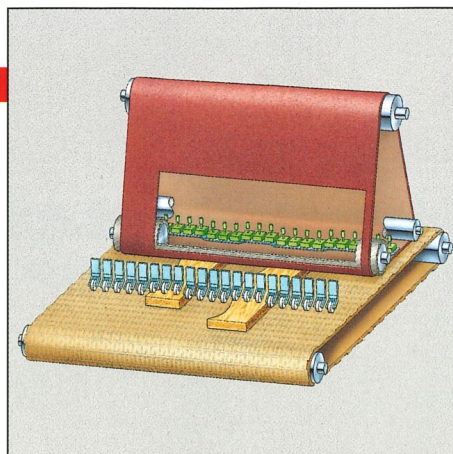
- A kleine Kontaktwalze des Combi-Aggregates der AWS 2 KC
- B große Kontaktwalze der AWS 2 K/2 KC
- C Luftschleifschuh für Furnier- oder Massivholz
- D Einlage für Luftschleifschuh
- E Reinigungsbürste
- F Strukturierbürste

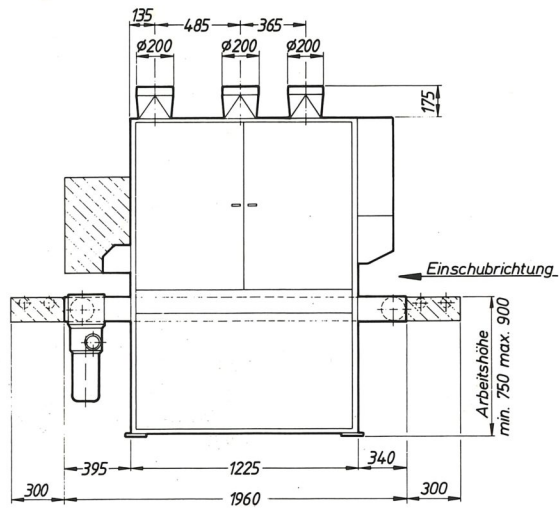
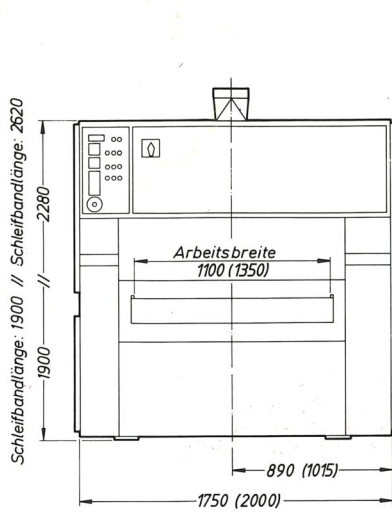


### Sonderausführungen:

Aufgrund der Büffering-Baukasten-konzeption kann das Modell AWS 2 K auch mit 2 Kontaktwalzen gefertigt werden.

Ebenso kann bei den Modellen AWS 2 K und AWS 2 KC der Standard-Schleifschuh durch einen elektronisch gesteuerten Gliederdruckbalken mit einer Segmentbreite von 30 mm oder 50 mm ersetzt werden.





Platzbedarf  
für Rollentische und  
Strukturieraggregat

Technische Daten		AWS 2 K 1100	AWS 2 K 1350
Schleifbreite	mm	1100	1350
Schleifbandbreite	mm	1110	1360
Schleifbandlänge	mm	1900	1900
Werkstückdicke max.	mm	150	150
<b>Vorschubgeschwindigkeit:</b>			
umschaltbar	m/min.	5 u. 10	5 u. 10
stufenlos regelbar	m/min.	3-15	3-15
<b>Antriebe:</b>			
1. Schleifaggregat	kW	15	15
2. Schleifaggregat	kW	11	11
Vorschub, umschaltbar	kW	0,7/1,3	0,7/1,3
Vorschub, stufenlos regelbar	kW	1,5	1,5
Höhenverstellung	kW	0,55	0,55
Gewicht	kg	3100	3400

Technische Daten		AWS 2 KC 1100	AWS 2 KC 1350
Schleifbreite	mm	1100	1350
Schleifbandbreite	mm	1110	1360
Schleifbandlänge	mm	1900	1900
Werkstückdicke max.	mm	150	150
<b>Vorschubgeschwindigkeit:</b>			
umschaltbar	m/min.	5 u. 10	5 u. 10
stufenlos regelbar	m/min.	3-15	3-15
<b>Antriebe:</b>			
1. Schleifaggregat	kW	15	15
2. Schleifaggregat	kW	11	11
Vorschub, umschaltbar	kW	0,7/1,3	0,7/1,3
Vorschub, stufenlos regelbar	kW	1,5	1,5
Höhenverstellung	kW	0,55	0,55
Gewicht	kg	3100	3400

Druckluftanschluß mind. 6 bar – max. 10 bar. Luftbedarf ca. 30 NL/min. Technische Änderungen vorbehalten.



# Büffering

Gebr. Büffering, Maschinenfabrik GmbH · Postfach 1245 · D-4720 Beckum/Germany  
Telefon (02521) \*842-0 · Telex 89420 · Telefax (02521) 84242