

# BETA SERIES

## MACHINING CENTERS

**ATTENZIONE**  
IL RAFFREDDAMENTO DEL MOTORE MANOVRO AV-  
VIENE PER ASPRAZIONE. METTERE IN MOTO IL MOTO-  
RE MANOVRO DOPO AVER MESSO IN MOTO IL SISTEMA  
DI ASPRAZIONE

**BULLERI  
MACCHINE**

**BULLERI MACCHINE**

**BOSCH**

MACCHINA  
POSIZIONE COMANDATA in mm  
S 0.00  
Fe 0.00  
337.28  
568.96  
0.00  
X-Y-Z  
ERRORE 31 segnalazione proveniente da PLC  
CICLO 76PT. MANF  
MDI AUTOARPP. POLLICI



**BULLERI MACCHINE**  
fresatrici a controllo numerico

EMERGENCY STOP



# BETA SERIES

## MACHINING CENTERS

I moderni concetti di fresatura e le molteplici lavorazioni richieste dall'industria e dal moderno artigianato richiedono centri operativi multifunzionali a controllo numerico, facilmente programmabili in grado di permettere la gestione delle piccole e medie serie fortemente personalizzate.

La fresatrice a CN mod. BETA 6 è nata per rispondere a queste esigenze. Ottimizzata nelle dimensioni e completa di cambio automatico degli utensili, è la macchina ideale là dove si richiede precisione e affidabilità, grazie ad una componentistica di primo ordine, nella lavorazione di materiali plastici, alluminio, leghe di rame, ottone, legno e derivati pertanto può essere usata per fresatura e incisione di targhe, insegne pubblicitarie, accessori per bagno ed altro. Software specifici applicativi possono essere richiesti in base alle lavorazioni da effettuare come ad esempio alfabeti per incisione targhe.

Il controllo numerico sui 3 assi è espressamente dedicato e l'uscita seriale di cui dispone consente il collegamento con sistemi di programmazione.

Il bloccaggio dei pezzi è assicurato da un piano di lavoro universale collegato ad una efficiente pompa per vuoto.

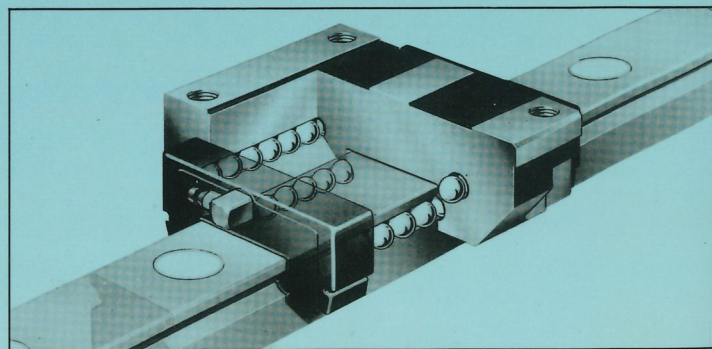
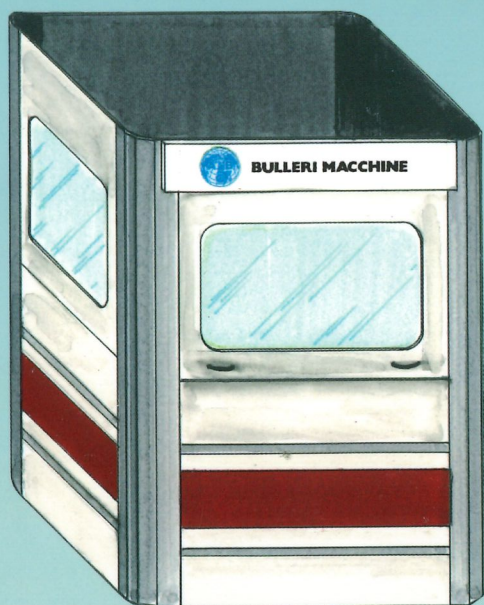
*Modern working and the numerous machining processes required by industry and craftsmen demand multifunctional, computer-controlled work centres, which are easily programmable and thus capable of handling highly individual short and medium production runs. The Beta 6 computerised router has been conceived to answer this need. Ideally proportioned, equipped with automatic tool change, and employing only top-quality components, it is the ideal machine for precision and reliability in the machining of plastics, aluminium, copper alloys, brass, wood and wood derivatives. It can therefore be used for working and engraving plaques, advertising signs, bathroom accessories etc. Specific software can be ordered according to the task to be carried out - e.g. alphabets for the engraving of plaques.*

*The computer control of the three axes has been specially devised and may be connected up to external programming systems.*

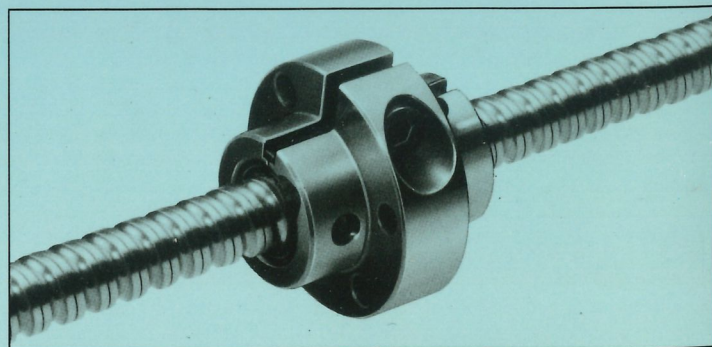
*The pieces to be machined are fixed in position on a universal work surface, which is connected to an efficient vacuum pump.*

CABINA FISSA SECONDO REGOLAMENTAZIONE  
CE PER MODELLO **BETA 6**

FIXED COVERING ENCLOSURE ACCORDING  
CE RULES FOR THE MODEL **BETA 6**



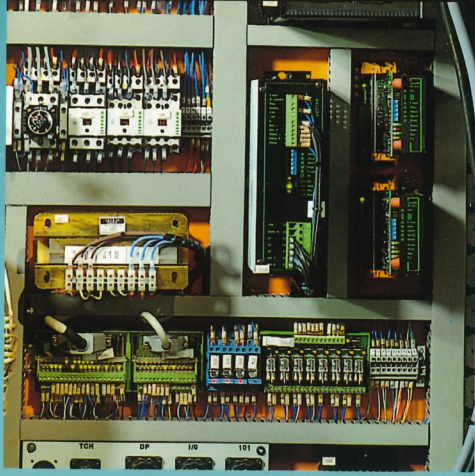
GUIDA LINEARE A SFERE DI PRECISIONE  
HIGH PRECISION LINEAR GUIDE



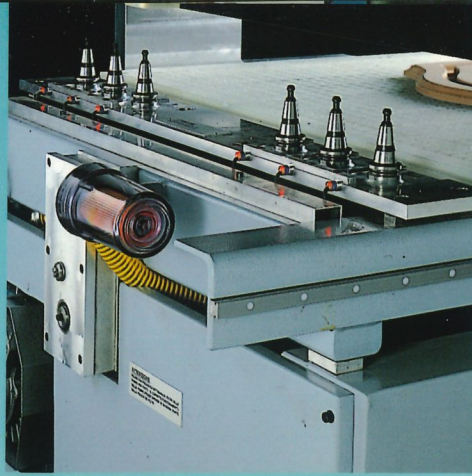
VITE A RICIRCOLO DI SFERE DI PRECISIONE  
HIGH PRECISION RECYCLED BALLS SCREW







**1. ARMADIO ELETTRICO**  
*ELECTRICAL BOX*



**2. CAMBIO UTENSILI AUTOMATICO**  
*AUTOMATIC TOOLS CHANGE*



**3. CONTROLLO NUMERICO**  
*NUMERICAL CONTROL*



**BETA 6 SUPER**  
CON CABINA MOBILE  
SECONDO  
REGOLAMENTAZIONE **CE**

**BETA 6 SUPER**  
WITH MOVABLE COVERING  
ENCLOSURE ACCORDING **CE** RULES





|  | <b>BETA - 6</b>                            | <b>BETA - 6/S</b>                          |
|--|--|--|
| CORSE<br>STROKES   | X = mm. 1050<br>Y = mm. 900<br>Z = mm. 120 | X = mm. 2050<br>Y = mm. 900<br>Z = mm. 120 |
| DIMENSIONI TAVOLA<br>WORKING PLAN DIMENSIONS               | mm.1110X1000                               | mm.2110X1000                               |
| VELOCITÀ ASSI<br>AXLE SPEED                                | 30 mt./min.                                | 30 mt./min.                                |
| TESTA MANDRINO<br>SPINDLE HEAD                             | Nr. 1                                      | Nr. 1                                      |
| ATTACCO UTENSILI<br>TOOLS CONNECTION                       | cono ISO 25                                | cono ISO 25                                |
| POTENZA MANDRINO<br>SPINDLE POWER                          | HP 5,5                                     | HP 5,5                                     |
| CONVERTITORE STATICO<br>STATIC INVERTER                    | Nr. 1 0/18000 RPM                          | Nr. 1 0/18000 RPM                          |
| DIAMETRO MAX FRESE<br>MAX CUTTERS DIAMETER                 | mm. 60 h. 50                               | mm. 60 h. 50                               |
| 1. CAMBIO UTENSILE AUTOMATICO<br>1. AUTOMATIC TOOLS CHANGE | Nr. 6 posizioni<br>Nr. 6 positions         | Nr. 6 posizioni<br>Nr. 6 positions         |
| POMPA PER VIJOTO<br>VACUUM PUMP                            | 60   | 60   |
| CONTROLLO NUMERICO<br>NUMERICAL CONTROL                    | a 3 assi<br>by 3 axis                      | a 3 assi<br>by 3 axis                      |

