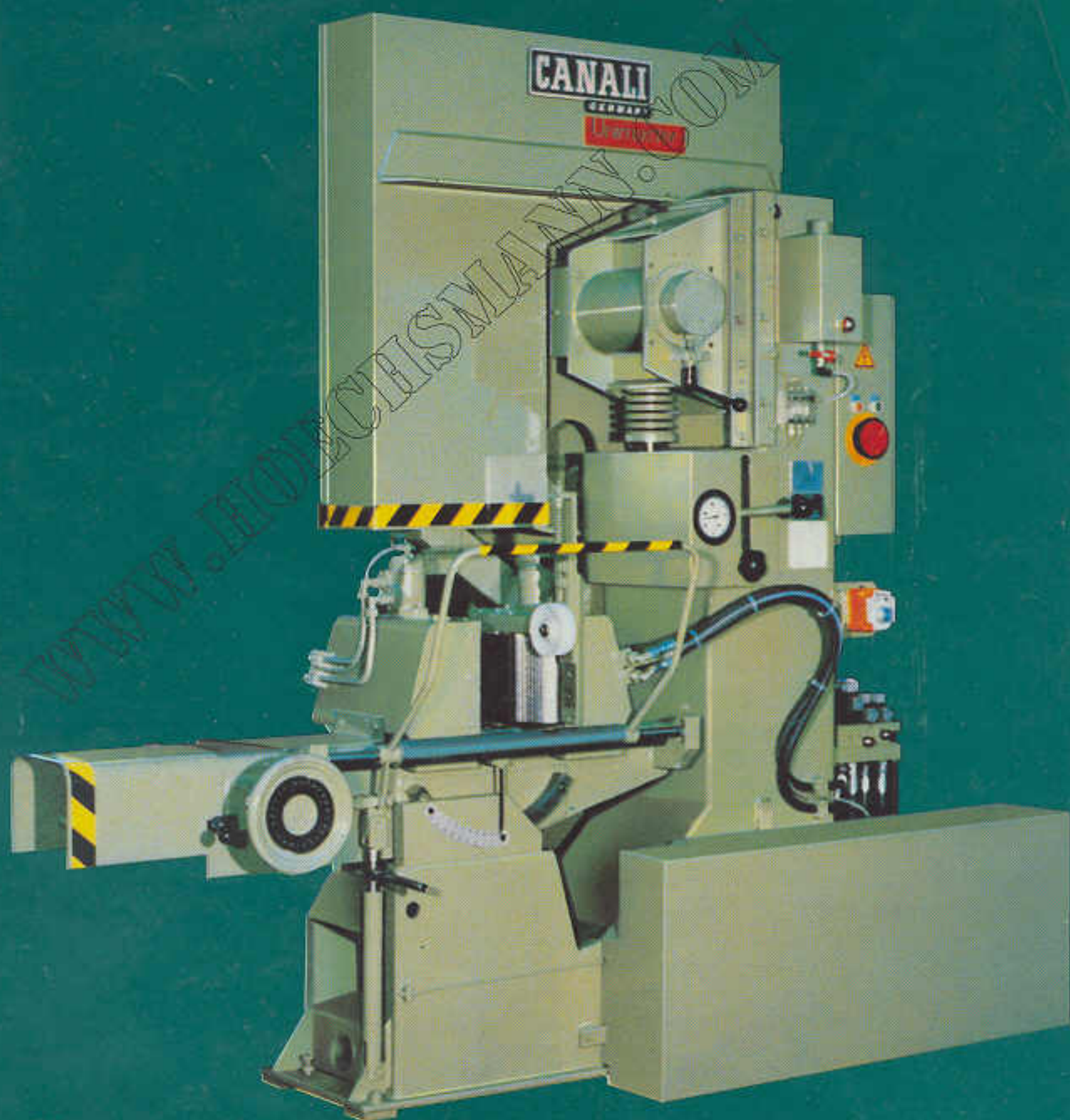


CANALI

Unimaster



Vertikale
Hochleistungs-Trennbandsägen

Bei den Trennbandsägen der Baureihe UNIMASTER handelt es sich um Maschinen, die nach dem neuesten Stand der Technik entwickelt wurden und die aufgrund ihrer modernen Ausrüstung, Vielseitigkeit und hohen Leistung vorteilhaft in der ver- und bearbeitenden Holzindustrie eingesetzt werden. Sie können als Einzelmaschinen, in Maschinengruppen, als Spezialmaschinen und innerhalb von mechanisierten und automatisierten Bandsägenstraßen, in Tandemaufstellung oder Doppelbandsägenaufstellung in den Arbeitsfluß integriert werden.

Die UNIMASTER-Trennbandsägen werden in der bewährten Größe von 1100 mm Bandsägerollen-durchmesser geliefert.

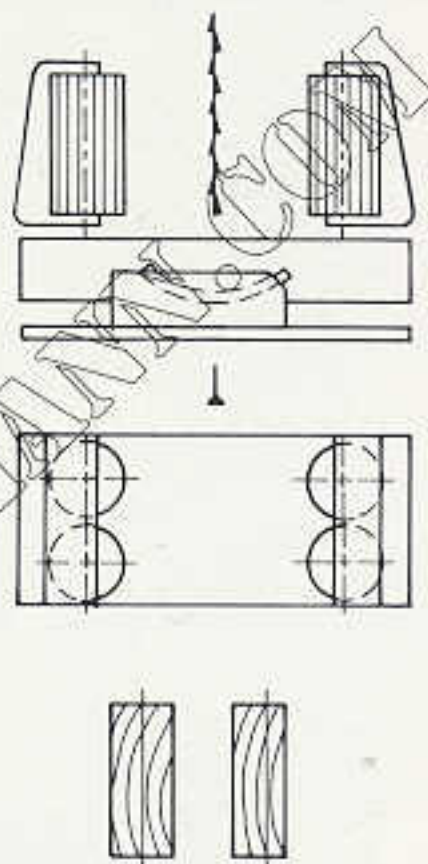
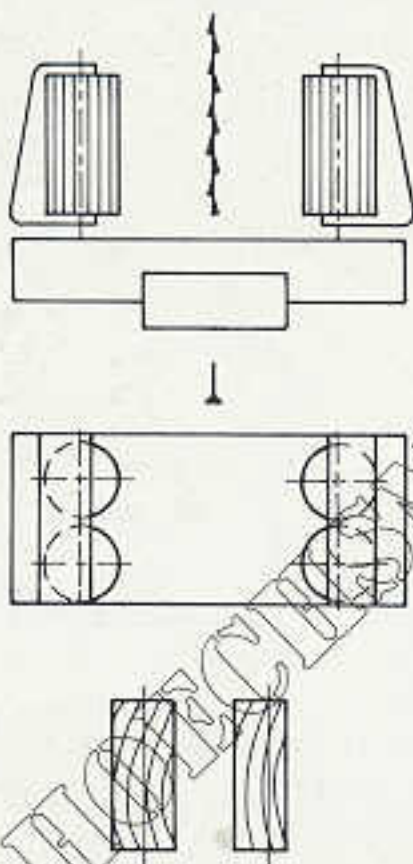
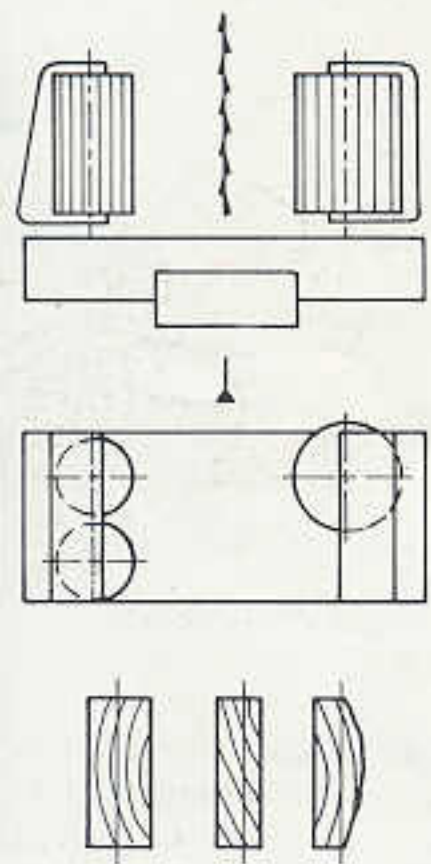
Auf den Maschinen können jeweils verschiedene Schnitte durchgeführt werden; die Änderung des Schnittes erfolgt durch einfache Momentverstellung.

Konstruktionsmerkmale

1. Maschinenständer in Stahlschweißkonstruktion mit integriertem Hydrauliksystem und angebautelektrosteuerungseinheit. Maschinenständerbaukastensystem ermöglicht Einzel-, Doppel- und Tandemanordnung.

2. Bandsägerollen in schweren Pendelrollenlagern gelagert. Bandsägerollen-Laufflächen feinbearbeitet.

Auswahl der Schnitte siehe jeweils nachfolgende Schnittmöglichkeiten



Für besondere Einschnittaufgaben sind Vorschubaggregate in Sonderausführung nach separater Kennziffer möglich. Bitte Detailplan SK 2525 anfordern und Schnittaufgabe schildern.

Die für die Einzelmaschinen skizzierten Einschnittarten und Aggregatausführungen sind auch für die Doppelbandsägemaschinen mit der Zusatzkennzeichnung „D“ lieferbar.

Aggregattyp: 318

für Trenn-, Mittel- und Schwartenschnitt

Aggregattyp: 319

für Trenn- und Mittelschnitt

Aggregattyp: 320

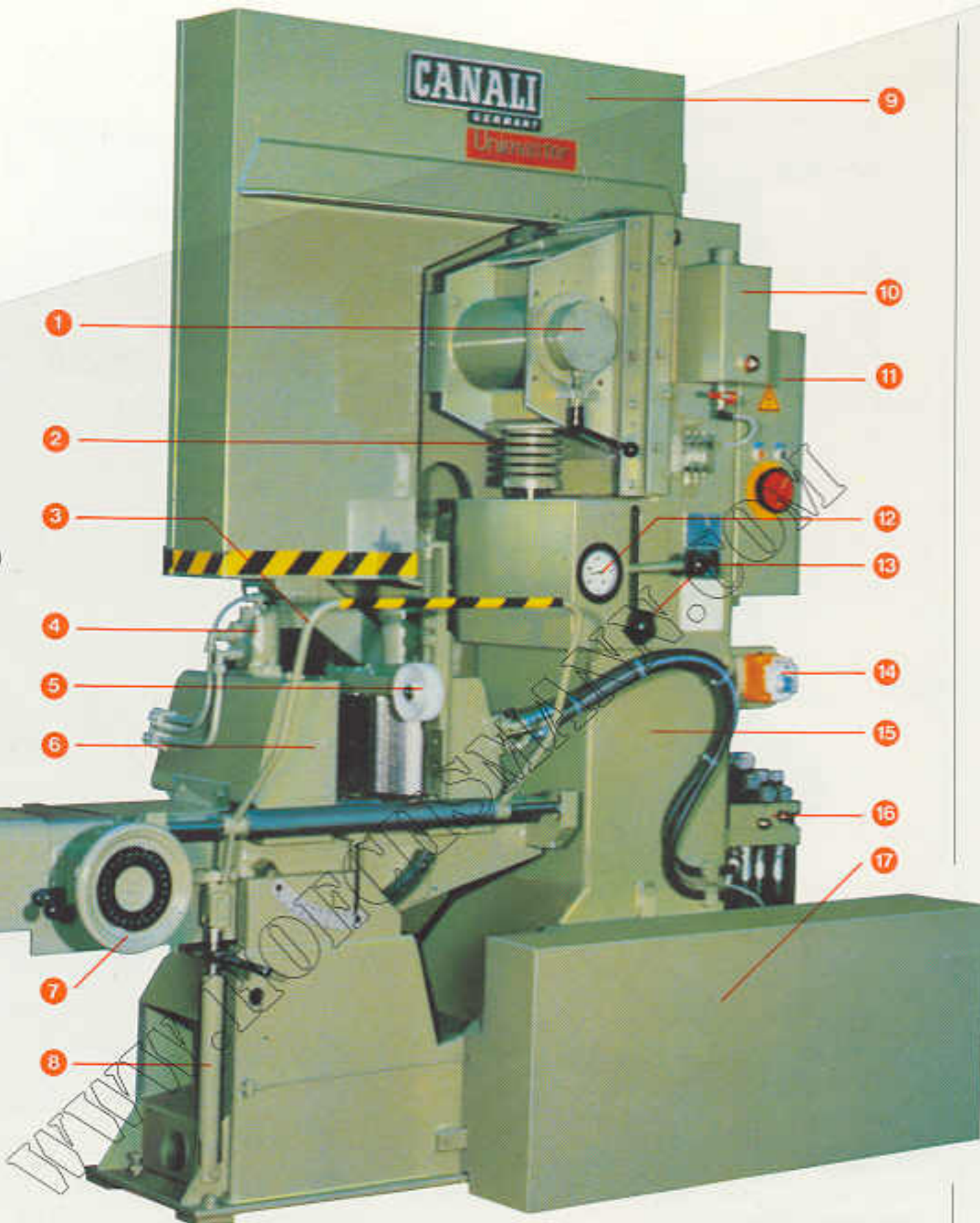
mit Zusatzeinrichtung

für Trenn-, Mittel-, Diagonal- und versetztem Diagonalschnitt

Konstruktionsänderungen vorbehalten.

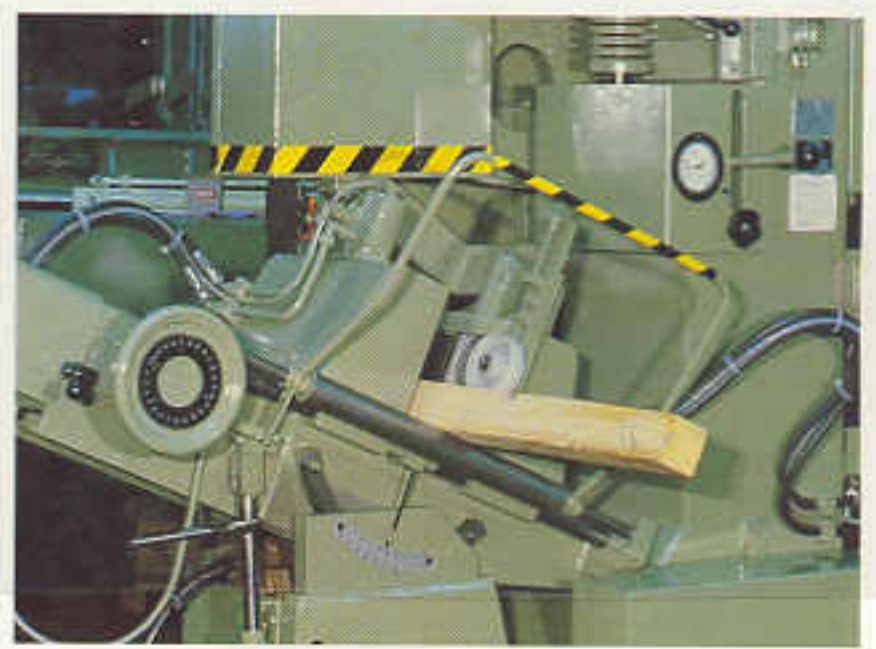
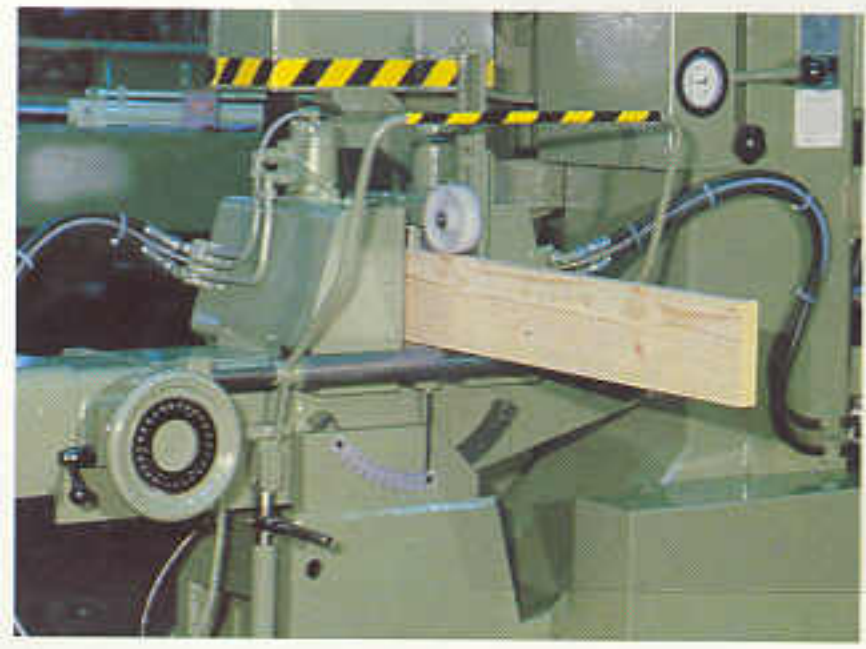
CANALI
GERMANY
Unimaster

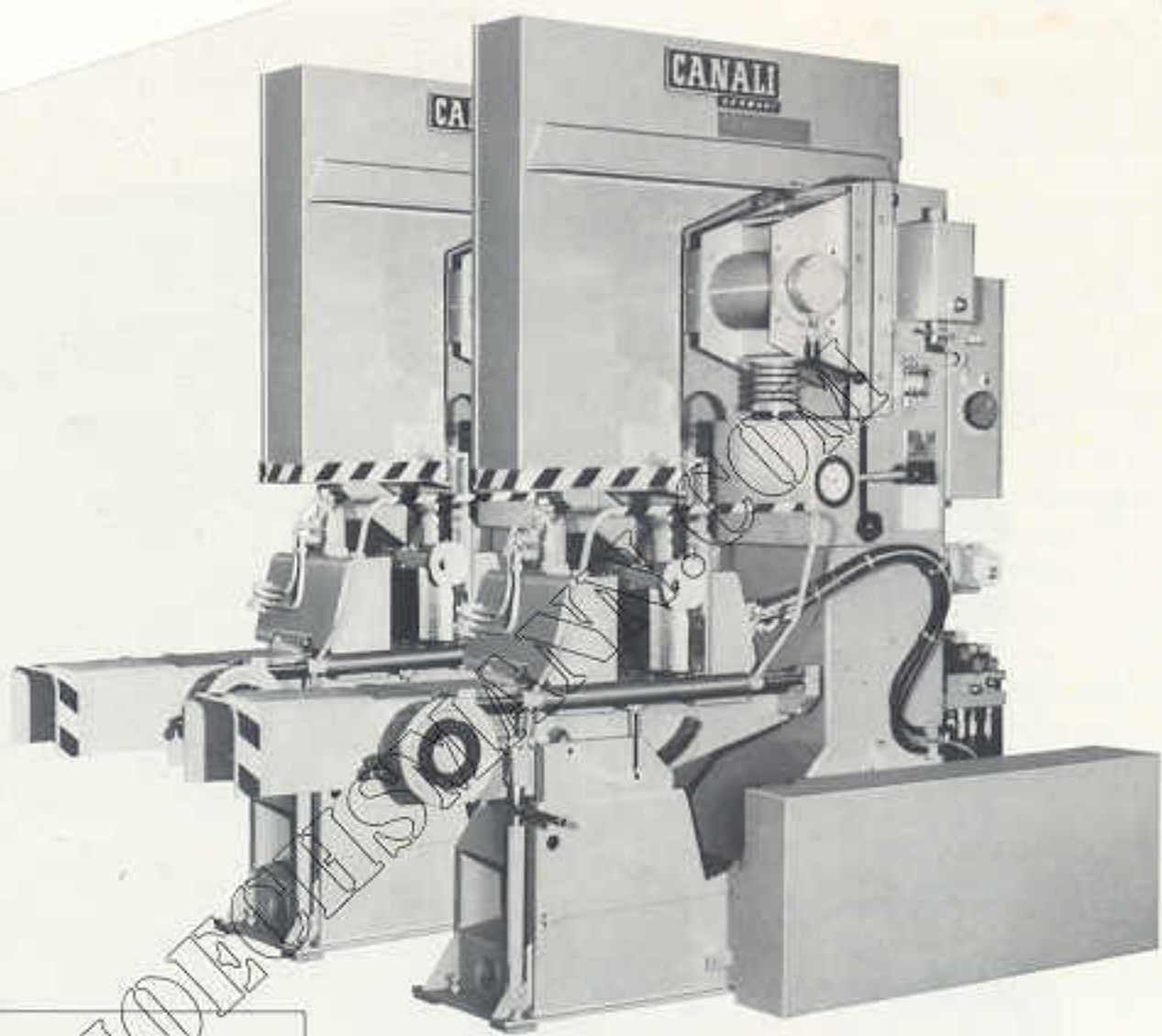
- 1. Support mit Lagerung
- 2. Tellerfederpaket für Sägeblattspannungsausgleich
- 3. Schutzbügel
- 4. Hydromotor
- 5. Niederhaltevorrichtung (Druckrolle)
- 6. Aggregat-Beidrückeite
- 7. Zentralverstelleinrichtung
- 8. Verstelleinrichtung für Diagonalschnitt
- 9. Schutzhaube (Hauptschutz)
- 10. Tropfschmierung
- 11. Elektrosteuerung
- 12. Manometer für Sägeblattspanndruck
- 13. Betätigungen für Blattspanneinrichtung
- 14. Vorschubregeleinrichtung
- 15. Maschinenständer
- 16. Hydraulik-Steuerblock
- 17. Antriebsschutz



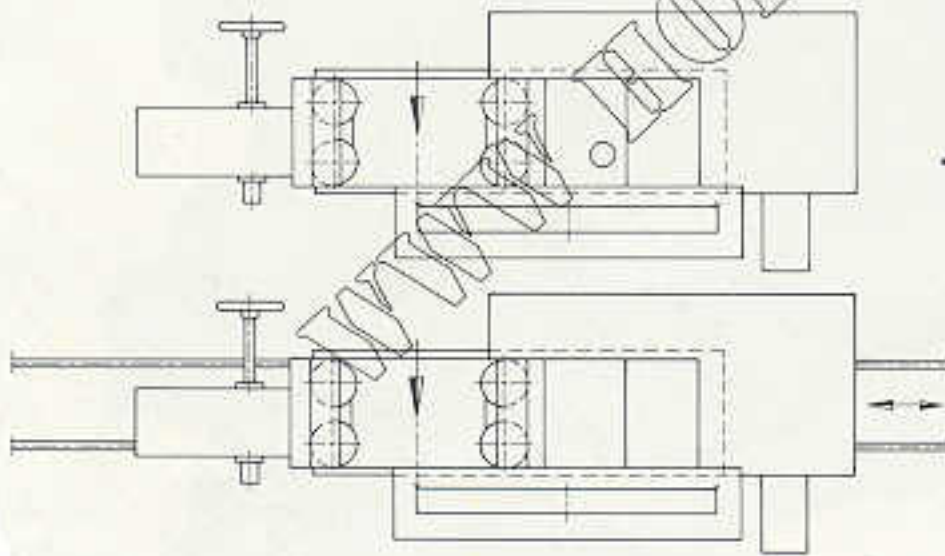
Bandsägerollendurchmesser 1100 mm
 Bandsägerollenbreite 105 mm
 für Sägeblattbreiten bis 120 mm
3. Sägeblattspannung über manuell, hydro-mechanische Spanneinrichtung.
4. Spezialdruckführungen mit verschleißarmen CANALIT-Druckführungsbacken, für hohe Säge-

blattstabilität, oberer Druckführungsarm höhen-versetzbar.
5. Hauptantrieb über kompakt angebautem Hauptantriebsmotor mit angeflanschter Hydraulikpumpe. Motorleistung und Sägeblattgeschwindigkeit entsprechend der Schnittaufgabe auswählbar.





Tandemaufstellung



6. Elektrosteuerung für Hauptantrieb und Nebenaggregate mit sämtlichen Bedienelementen, in separat angebautem Schaltgerätekasten installiert.

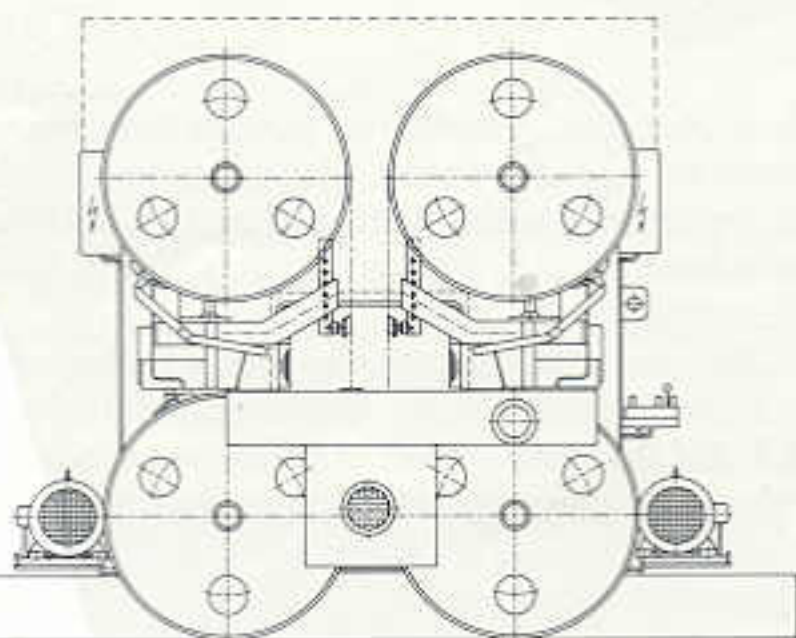
7. Vorschubaggregate in verschiedenen Typen und Ausführungen für **Trenn-, Mittel-, Diagonal- und Schwartenschnitt** mit der Grundmaschine

kombinierbar. Sämtliche Vorschubwalzen mit stufenlos regulierbarem, hydraulischem Antrieb. **8. Zentralverstelleinrichtung** für Schnittstärken-einstellung und für Umstellung **Trenn-Mittelschnitt**.

9. Schutzvorrichtungen und Sicherheitseinrichtungen Geschlossene Stahlblechschutthaube für die Bandsägerollen, Antriebsschutzvorrichtung, Sicherheitsschutzbügel für Vorschubstoppbetätigung, Bandsägerollenbremseinrichtung.

10. Montage/Inbetriebnahme Durch kompakte Maschinenkonstruktion und anschlussfertige Installation ist eine vereinfachte Montage und Inbetriebnahme gegeben.



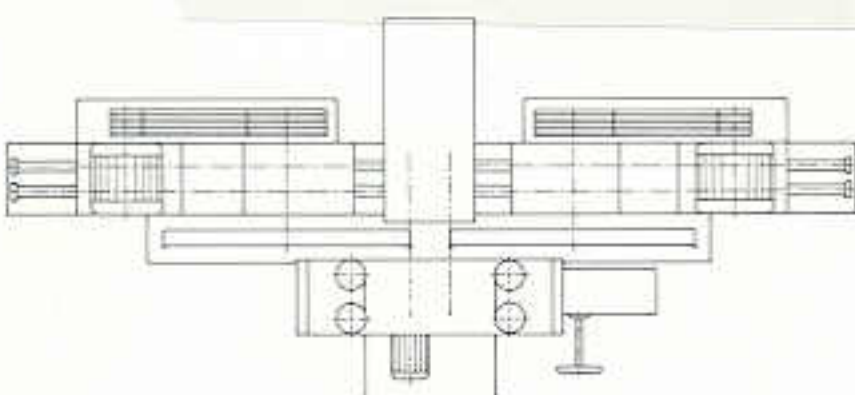


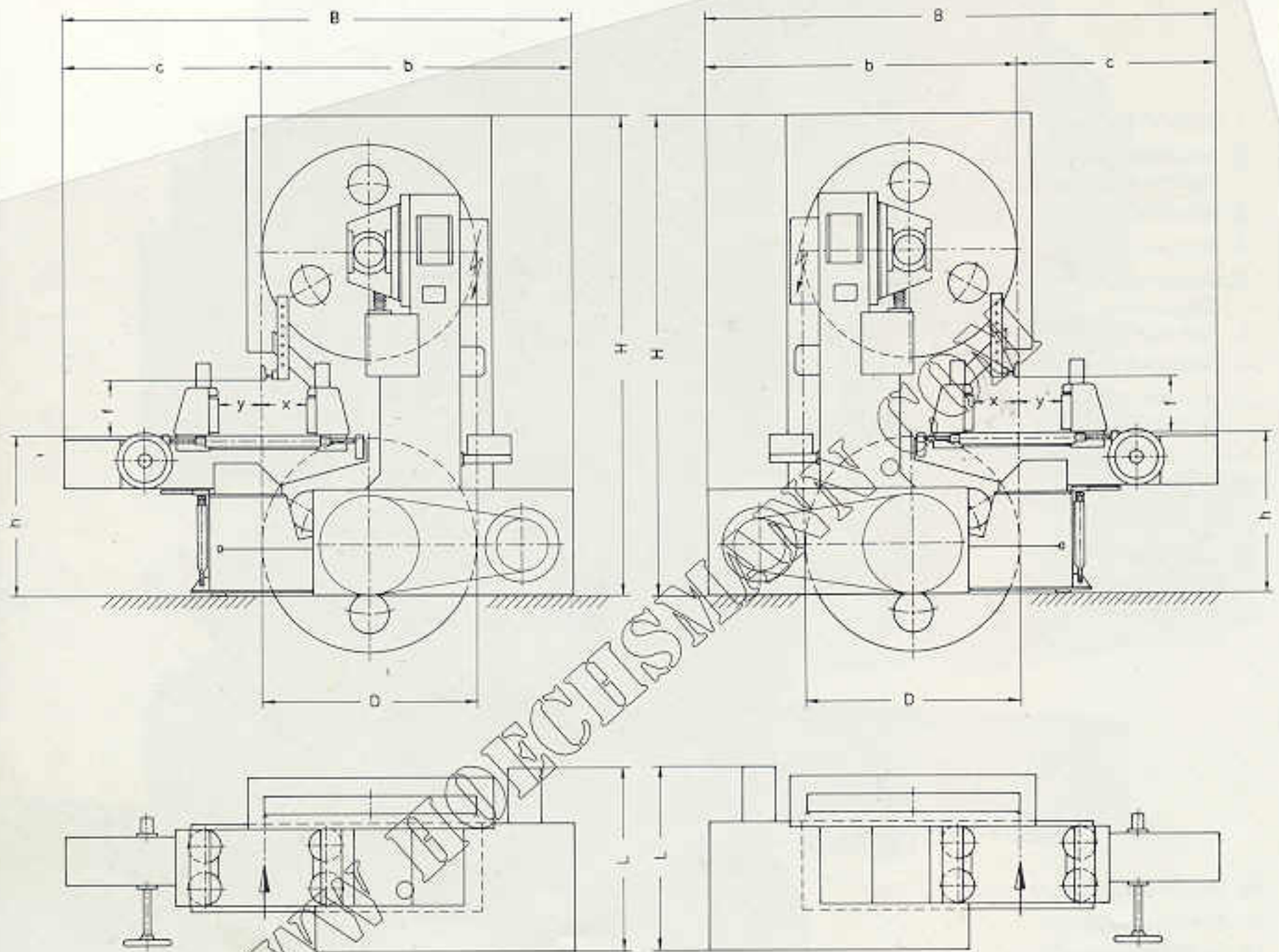
Trennbandsägen in der Anordnung als Doppelbandsägen

Die UNIMASTER-Trennbandsägen können vorteilhaft auch als Doppelbandsägenanordnung in dieser Form auch innerhalb von mechanisierten und automatisierten Bandsägenstraßen aufgestellt werden. Dazu können nach Bedarf mechanisierte oder automatisierte technologische Abläufe mitgeliefert werden, entsprechend dazu auch die dazugehörigen Steuersysteme.

Plano-matic
SYSTEM

Auf Wunsch werden auch die UNIMASTER-Trennbandsägen mit dem bewährten und internat. patentierten PLANOMATIC-System ausgestattet, so daß die Behandlung der Sägeblätter auf ein Minimum begrenzt wird (Einzelheiten siehe PLANOMATIC-Prospekt).





Technische Daten

		Aggregat Typ: 319	Aggregat Typ: 318	Aggregat Typ: 320
Bandsägerollendurchmesser	D mm	1100	1100	1100
Bandsägerollenbreite	mm	105	105	105
Sägeblattbreite max.	mm	120	120	120
Sägeblattlänge max.	mm	6500	6500	6500
Sägeblattlänge	mm	6400	6400	6400
Arbeitshöhe	h mm	800	800	800
Anschlagwalzenhöhe	mm	200	200	200
Durchgang unter der Führung max.	f mm	320	320	320
Maß Anschlag-Sägeblatt max.	x mm	250	250	250
Maß Beidrückseite-Sägeblatt max.	y mm	250	200	250
Aggregatöffnung bei Mittelschnitt max.	mm	500	400	500
Diagonalschnitt-Einstellwinkel bei Zusatzeinrichtung	Grad	-	-	-45 Grad
Sägeblattgeschwindigkeit, wahlweise	m/sec.	28, 32 oder 36		
Vorschubgeschwindigkeit, stufenlos regelbar	m/min	4-60		
Antriebsleistung, Standard	kW	18,5		
max.	kW	22,0		
Gesamtbreite	B mm	2860	2860	2860
Breite	b mm	1625	1625	1625
Breite	c mm	1235	1235	1235
Gesamthöhe über Fundament	H mm	2475	2475	2475
Gesamtlänge	L mm	900	900	900
Gewicht, unverpackt	kg ca.	1900		