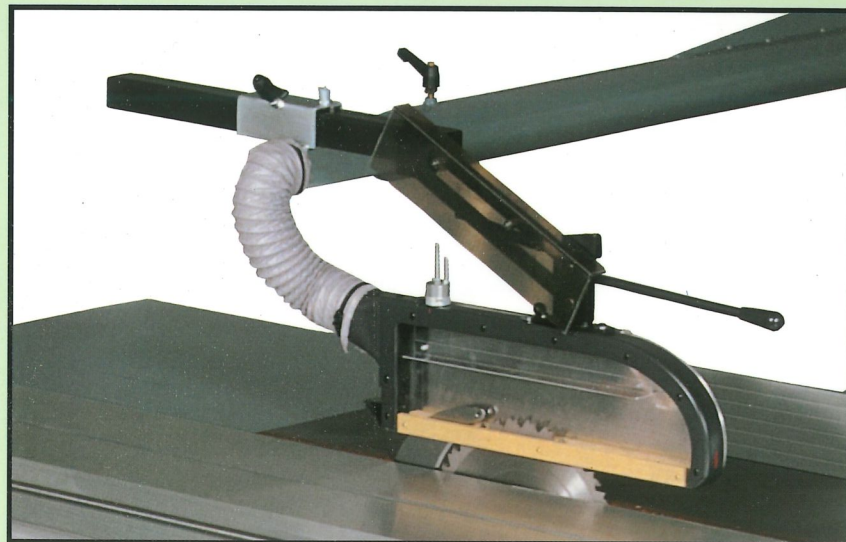




SE 3200

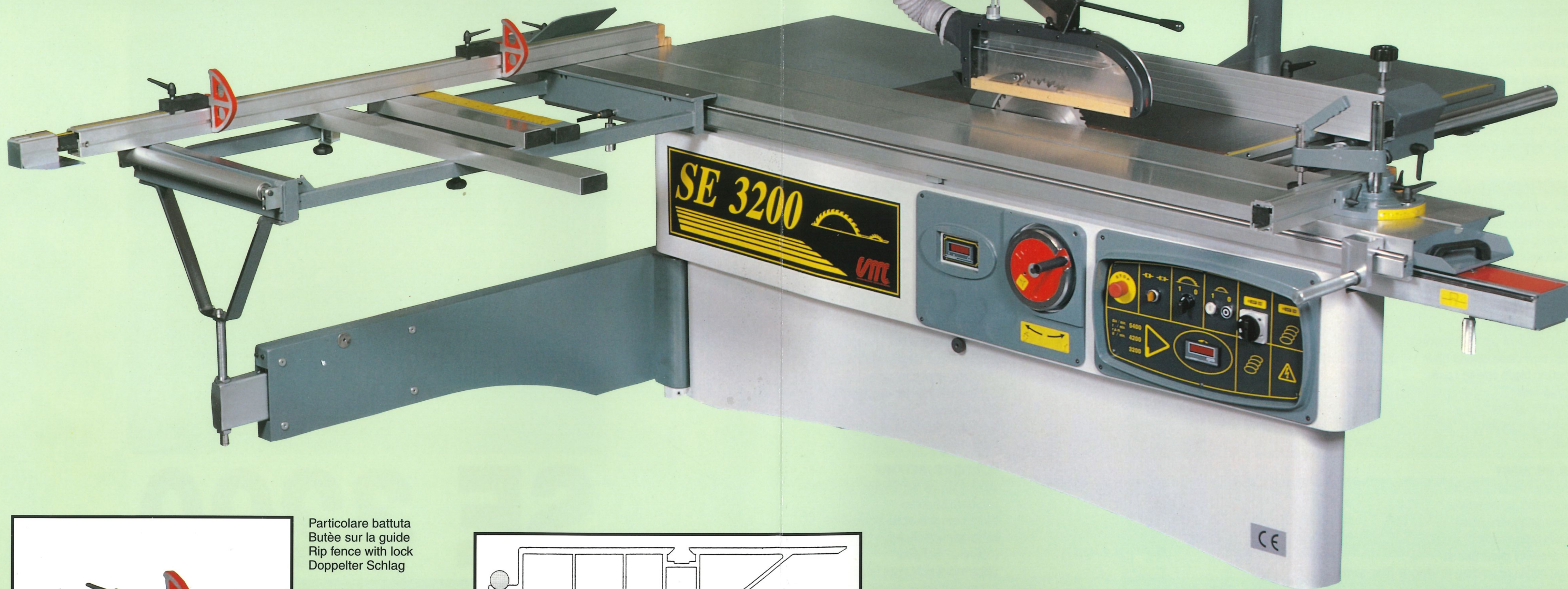
SEGA CIRCOLARE CON INCISORE
SCIE CIRCULAIRE AVEC INCISEUR
CIRCULAR SAW WITH SCORING
TISCHKREISSAEGE MIT VORRITZ



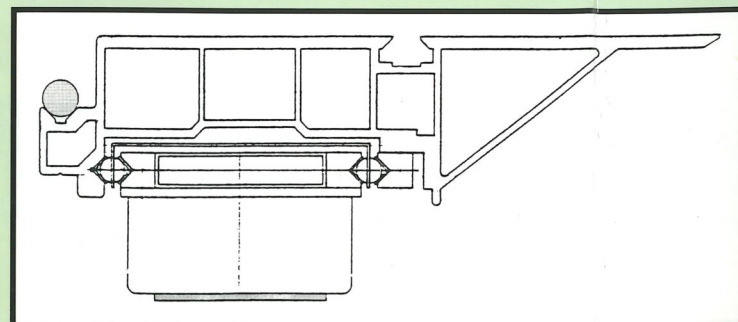
Protezione a parallelogramma
Protection a parallelogram
Parallelogram saw protection
Parallelogram Schutz



Visualizzatore elettronico (Standard)
Visualisateur Electronique (Standard)
Electronic tilting indicator (Standard)
Elektronische Ablesung (Standard)



Particolare battuta
Butée sur la guide
Rip fence with lock
Doppelter Schlag



Carrello in Alluminio con guide riportate
in acciaio speciale, intercambiabili.
Chariot en Alluminium avec guide
en acier spécial, interchangeable.
Aluminium sliding table with
interchangeable guides in special steel.
Aluminium Rollwagen mit eingesetzten
Führungsschienen aus Stahl.

SE 2500 - 3200 - 3800



DATI TECNICI

	SE 2500	SE 3200	SE 3800
Massima squadratura	2500 mm.	3200 mm.	3800 mm.
Dimensioni del piano	1110x650 mm.	1110x650 mm.	1110x650 mm.
Dimensioni del carrello	2500x360 mm.	3200x360 mm.	3800x360 mm.
Dimensioni del piano aggiunto	1380x630 mm.	1380x630 mm.	1380x630 mm.
Diametro lama sega	350 mm.	350 mm.	350 mm.
Foro lama sega	30 mm.	30 mm.	30 mm.
Diametro lama incisore	120 mm.	120 mm.	120 mm.
Foro lama incisore	20 mm.	20 mm.	20 mm.
Altezza di taglio con incisore	110 mm.	110 mm.	110 mm.
Velocità lama sega g/1'	3000/4200/6000	3000/4200/6000	3000/4200/6000
Velocità lama incisore g/1'	7000	7000	7000
Sega inclinabile	45°	45°	45°
Indice potenza acustica	81,2 db (A)	81,2 db (A)	81,2 db (A)
Motore sega	5,5 HP	5,5 HP	7,5 HP
Peso	850 kg.	900 kg.	950 kg.

CARATERISTIQUES

Longeur max à équarrir
Dimension de la table
Dimension table roulante
Dimension table extensible
Ø max. de la lame
Alésage de la lame
Ø lame inciseur
Alésage lame inciseur
Hauteur de coupe avec inciseur
Vitesse lame scie T/1'
Vitesse lame inciseur T/1'
Scie circulaire inclinable
Indice de puissance acoustique
Puissance moteur scie
Poids

ACCESSORI A RICHIESTA

Gruppo incisore con lama
Motore maggiorato
Freno elettromagnetico
Telesalvatore
Pulsante d'emergenza
Protezioni varie normative
Apertura squadra maggiorata 1250 mm.
Visore elettronico su guida sega
Visore Led di velocità sega inserita
Visore elettronico inclinazione lama (di serie)

SUR DEMANDE

Group inciseur avec lame
Moteur majorée
Frein électromagnétique
Disjoncteur
Arrêt d'urgence
Protecteurs selon normes
Ouverture équerre scie majorée
Indicateur numérique sur guide scie
Indicateur Led vitesse scie programmée
Indicateur électronique incl. lame (standard)

TECHNICAL DATA

	SE 2500	SE 3200	SE 3800
Max. squaring width	2500 mm.	3200 mm.	3800 mm.
Table dimensions	1110x650 mm.	1110x650 mm.	1110x650 mm.
Sliding carriage dimensions	2500x360 mm.	3200x360 mm.	3800x360 mm.
Extension table dimensions	1380x630 mm.	1380x630 mm.	1380x630 mm.
Max. Ø of saw blade	350 mm.	350 mm.	350 mm.
Ø saw bore	30 mm.	30 mm.	30 mm.
Ø scoring blade	120 mm.	120 mm.	120 mm.
Ø scoring bore	20 mm.	20 mm.	20 mm.
Max. depth of cut with scoring	110 mm.	110 mm.	110 mm.
Max. saw blade speed r.p.m.	3000/4200/6000	3000/4200/6000	3000/4200/6000
Scoring blade speed r.p.m.	7000	7000	7000
Tilting saw	45°	45°	45°
Acoustic power	81,2 db (A)	81,2 db (A)	81,2 db (A)
Saw motor power	5,5 HP	5,5 HP	7,5 HP
Weight	850 kg.	900 kg.	950 kg.

TECHNISCHE DATEN

Schnittlänge mit Rolltisch
Tischabmessung
Rolltischabmessungen
Abmessungen des Auslegetisch
Max. Ø des Sägeblattes
Ø der Sägewelle
Ø Vorritz
Ø des Vorritztes
Max. Schitthöhe mit Vorritz
Drehzahl der Sägewelle r.p.m.
Vorriztblattgeschw r.p.m.
Schraegstellbares sägeblatt
Lärmniveau
Meistung des Sägemotors
Netto-Gewicht

ON REQUEST

Scoring unit and blade
Increased motor power
Electromagnetic brake
Overload protection
Emergency push-button
Protections according to various Standards
Increased ripping capacity 1250 mm.
Electronic red out - on saw - guide
Electronic saw speed indicator
Electronic indicator for blade setting (standard)

SONDERZUBEHÖRE

Vorriztgruppe mit Blatte
Stärkere Motoren
Elektromagnetische Bremse
Motorschutzschalter
Not-Aus - Schalter
Sicherheitseinrichtungen Versch. Normen
Größere Besäumbreit
Numerischer Maßanzeiger Parallanschlag
Drehzahlanzeiger mit Leuchtemeldern
Digitaler Grandanzeiger (standard)



costruzioni meccaniche s.n.c.

Via Tenuta Amalia, 57 / P.O. Box 55 - 47827 Villa Verucchio (Rimini) Italy

Tel. 0541/677019-678292 / Fax 0541/678840

<http://cmc.mce2000.net> - E-mail: cmc@mce2000.net