

Mondial 300 hydro

**Scorniciatrice
profilatrice automa-
tica da 4 a 12
gruppi operatori**

Macchina di costruzione estremamente robusta. Strutturata a blocchi componibili per consentire le più svariate configurazioni, secondo le necessità del tipo di lavorazione da eseguire. Scorniciatrice versatile, particolarmente indicata per la produzione di perlinature, travature, tavolame anche per cofani. Il sistema di avanzamento con rulli motorizzati superiori e inferiori, oltre a dare la sicurezza di alimentazione di qualsiasi profilo, consente di raggiungere la velocità di lavorazione di 80 m/min per alcuni tipi di prodotto.

**Moulurière
profileuse
universelle de 4 à
12 groupes
opérateurs**

Il s'agit d'une machine avec une construction extrêmement solide. Sa structure à éléments permet les configurations les plus différentes, selon le type d'usinage qu'on désire accomplir. C'est une moulurière universelle, particulièrement indiquée pour la production de labrissage, de poutrage, de planches de bois et de coffrets. Le dispositif d'avance à rouleaux motorisés supérieurs et inférieurs, donne non seulement la sûreté d'alimentation à n'importe quel profil mais permet aussi de rejoindre une vitesse de travail de 80 m/min, pour chaque type de produit.

**Automatic
moulding - profiling
machine from 4 up
to 12 working
heads**

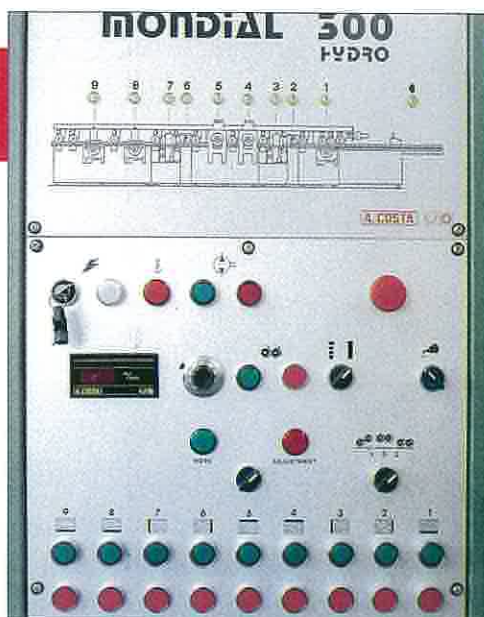
It is a machine with an extremely strong construction. Its structure, composed by modular elements, permits to get the most various configurations, according to the needs of the types of processing to be effected. It is a versatile moulder, particularly suitable for the production of matchboards, beams, boards also for chests. The feed system with upper and bottom driven rollers, permits the feeding of any profile as well as it permits to reach the working speed of 80 m./min. for some types of products.

**Aut. Kehl-
Profilmaschine von
4 bis 12
Arbeitsgruppen**

Die Maschine ist so robust gebaut und mit Baukastenprinzip versehen, um je nach Bearbeitungsart verschiedene Formen herzustellen. Vielseitiger anwendbarer Kehlautomat, besonders für Wandbretterherstellung, Vollwandträger, Bauholz und auch für Truhen geeignet. Das Vorschubsystem mit oberen und unteren angetriebenen Rollen, versichert nicht nur die Speisung jeder Profile, sondern erzielt auch fuer einige Produkte eine 80 m/min Bearbeitungsgeschwindigkeit.

**Автоматический
продольно-
строгальный
профилирующий
станок, имеющий от
4 до 12 рабочих групп**

У станка очень крепкая конструкция. Он состоит из сборных блоков, что позволяет ему принимать различные формы в соответствии с видом обработки. Этот многоцелевой станок особенно приспособлен для производства балок и досок, также для ящиков. Система подачи с самоходными верхними и нижними роликами не только гарантирует подачу любого профиля, но и позволяет достичь скорости обработки 80 м/мин для некоторых типов изделия.



Pannello comandi
Tableau de commande
Control panel
Schalttafel
Панель приводел



Piano corto in entrata
Table courte en entrée
Short input table
Kurzer Einlauffisch
Короткий входной стол

Mondial 300 hydro

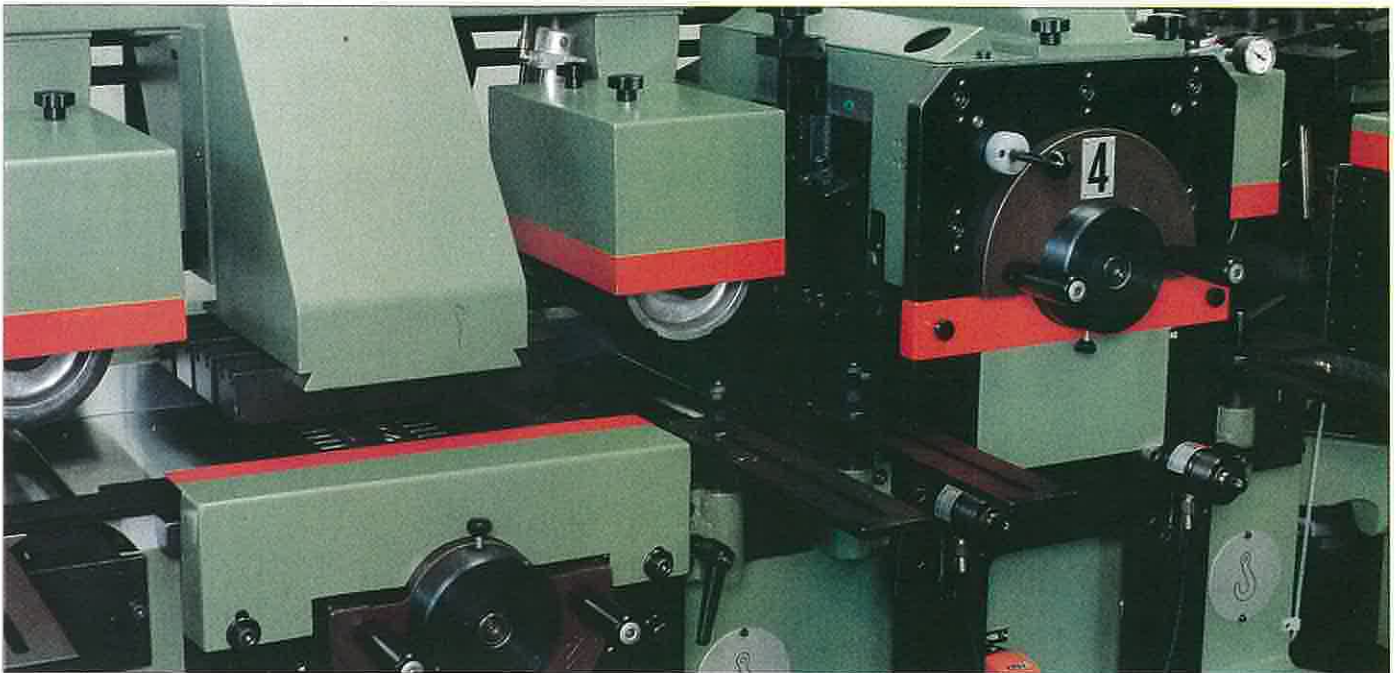
Mandrini orizzontali
superiori e inferiori

Mandrins
horizontaux
supérieurs et
inférieurs

Upper and bottom
horizontal spindles

Obere und untere
horizontal Spindeln

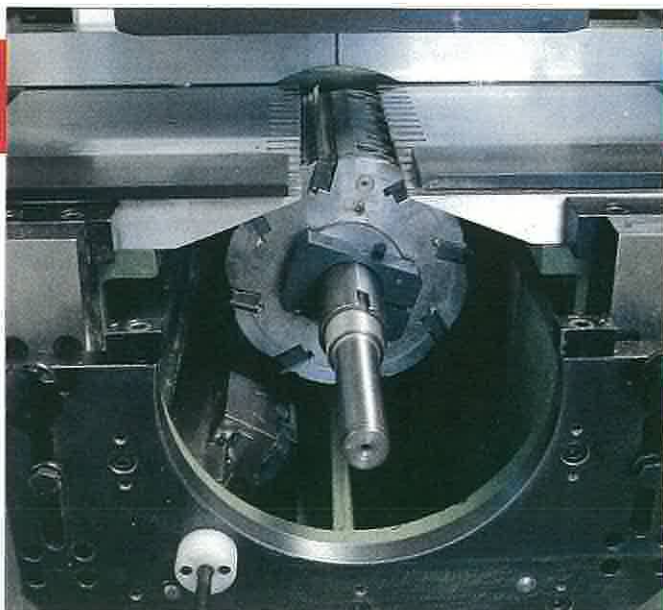
Верхние и нижние
горизонтальные
шпиндели



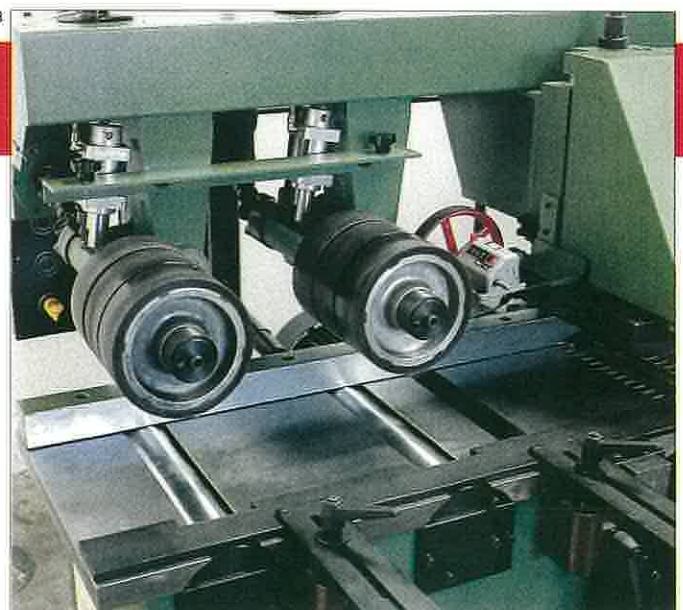
11

Mandrino inferiore e gruppo jointer
Mandrin inférieur et groupe jointer
Bottom spindle and jointer unit
Unter Spindel und Jointer-Gruppe
Нижний шпиндель и фуговальная группа

Rullo di traino in uscita e contametri
Rouleau de trainage en sortie et compteur métrique
Output feed roller and metercounter
Vorschubrolle im Auslauf und Meterzähler
Выходной подающий ролик счётчик метров



12 13



Mondial 300 hydro

Scorniciatrice profilatrice automatica da 4 a 12 gruppi operatori
Moulurière profileuse universelle de 4 à 12 groupes opérateurs
Automatic moulding - profiling machine from 4 up to 12 working heads
Aut. Kehl-Profilmaschine von 4 bis 12 Arbeitsgruppen
Автоматический продольно-строгальный профилирующий станок, имеющий от 4 до 12 рабочих групп

Larghezza max di lavoro Largeur max de travail Max working width Max Arbeitsbreite Макс. ширина работы	mm	300	Corsa assiale mandrini orizzontali Course axiale des mandrins horizontaux Axial movement of horizontal spindles Achsenhub der Horizontalspindeln Длина осевого хода горизонтальных шпинделей	mm	20
Spessore max di lavoro Épaisseur max de travail Max. working thickness Max. Arbeitsdicke Макс. толщина работы	mm	170-250	Corsa assiale mandrini verticali Course axiale des mandrins verticaux Axial movement of vertical spindles Achsenhub der Vertikalspindeln Длина осевого хода вертикальных шпинделей	mm	50
Velocità di avanzamento Vitesse d'avance Feed speed Vorschubgeschwindigkeit Скорость подачи	m/min	5-35 (80)	Diametro bocche aspirazione mandrini orizzontali Diamètre capots d'aspiration des mandrins horizontaux Diameter of suction outlets of horizontal spindles Durchmesser der Absaughauben Horizontalspindeln Диаметр аспирационных патрубков горизонтальных шпинделей	mm	200
Mandrini portautensili Mandrins porte-outils Tools-holder spindles Spindel-Werkzeughalter Шпиндели	rpm	6000	Diametro bocche aspirazione mandrini verticali Diamètre capots d'aspiration des mandrins verticaux Diameter of suction outlets of vertical spindles Durchmesser der Absaughauben Vertikalspindeln Диаметр аспирационных патрубков вертикальных шпинделей	mm	150
Diametro mandrini Diamètre des mandrins Spindles diameter Spindeldurchmesser Диаметр шпинделей	mm	50	Diametro rulli di traino inferiori Diamètre rouleaux de trainage inférieurs Diameter of bottom towing rollers Durchmesser der unteren Vorschubrollen Диаметр нижних подводящих роликов	mm	110
Lunghezza utile mandrini orizzontali Longueur utile des mandrins horizontaux Useful length of horizontal spindles Nutzlänge der Horizontalspindeln Полезная длина горизонтальных шпинделей	mm	325	Diametro rulli di traino superiori Diamètre rouleaux de trainage supérieurs Diameter of upper towing rollers Durchmesser der oberen Vorschubrollen Диаметр верхних подводящих роликов	mm	170
Lunghezza utile mandrini verticali Longueur utile des mandrins verticaux Useful length of vertical spindles Nutzlänge der Vertikalspindeln Полезная длина вертикальных шпинделей	mm	180-260	Lunghezza piano d'entrata Longueur table d'entrée Infeed table length Länge des Einlauffisches Длина входного стола	mm	2500
Diametro utensili mandrini verticali Diamètre outils mandrins verticaux Tools diameter of vertical spindles Werkzeugdurchmesser der Vertikalspindeln Диаметр резцов вертикальных шпинделей	mm	125-230	Regolazione piano d'entrata e squadra d'appoggio Réglage table d'entrée et équerre d'appui Fence and infeed table adjustment Einstellung des Einlauffisches und des Auflegewinkels Регулировка входного стола и опорного угольника	mm	0-10
Diametro utensili mandrini orizzontali inferiori Diamètre outils des mandrins horizontaux inférieurs Tools diameter of bottom horizontal spindles Werkzeugdurchmesser der unteren horizontal Spindeln Диаметр резцов горизонтальных нижних шпинделей	mm	160-230	Potenza gruppi operatori Puissance des groupes opérateurs Working groups power Leistung der Arbeitsaggregate Мощность рабочих групп	HP kW	7,5-30 5,5-22
Diametro utensili mandrini orizzontali superiori Diamètre outils des mandrins horizontaux supérieurs Tools diameter of upper horizontal spindles Werkzeugdurchmesser der oberen horizontal Spindeln Диаметр резцов горизонтальных верхних шпинделей	mm	120-230	Potenza motore avanzamento Puissance moteur d'avance Feed motor power Leistung des Vorschubmotors Мощность двигателя подачи	HP kW	12,5-30 9,2-22

La Ditta si riserva la facoltà di apportare modifiche tecniche o costruttive.
 Sous réserve de modifications techniques et de construction
 We reserve the right for technical modifications
 Die Firma reserviert sich das Recht eventuelle technische konstruktive Änderungen anzubringen
 Фирма оставляет за собой право на внесение технических или конструктивных изменений

I nostri modelli sono dotati delle protezioni antinfortunistiche previste dalle norme nazionali e internazionali
 Nos modèles sont équipés de toutes les protections de sécurité, requises par les normes internationales
 Our machines are supplied with accident protections as required by international law
 Unsere Modelle sind mit allen von den internationalen Arbeitsschutzbehörden Schutzvorrichtung versehen
 Наши модели оснащены средствами безопасности труда в соответствии с национальными и международными нормами



I 36035 MARANO VICENTINO
 Via Vittorio Veneto, 59
 Tél. 0445/621200 r.a.
 Tx. 480262 ACOSTA I
 Telefax 0445/621006



Macchine, impianti e
tecnologie del legno

Machines, installations
et technologies du bois

Machines, plants and
technologies of the wood

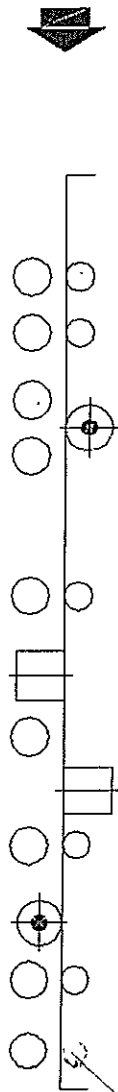
Maschinen, Anlagen und
Technologien des Holzes

Машины, установки и
технологии для деревообработки

MONDIAL 300 HYDRO

COMPOSIZIONE MOD. A 4 ALBERI

4 3 2 1



7C 4A 2B 1A

COMPOSIZIONE BLOCCHI A DIS. 4073

CN verticale

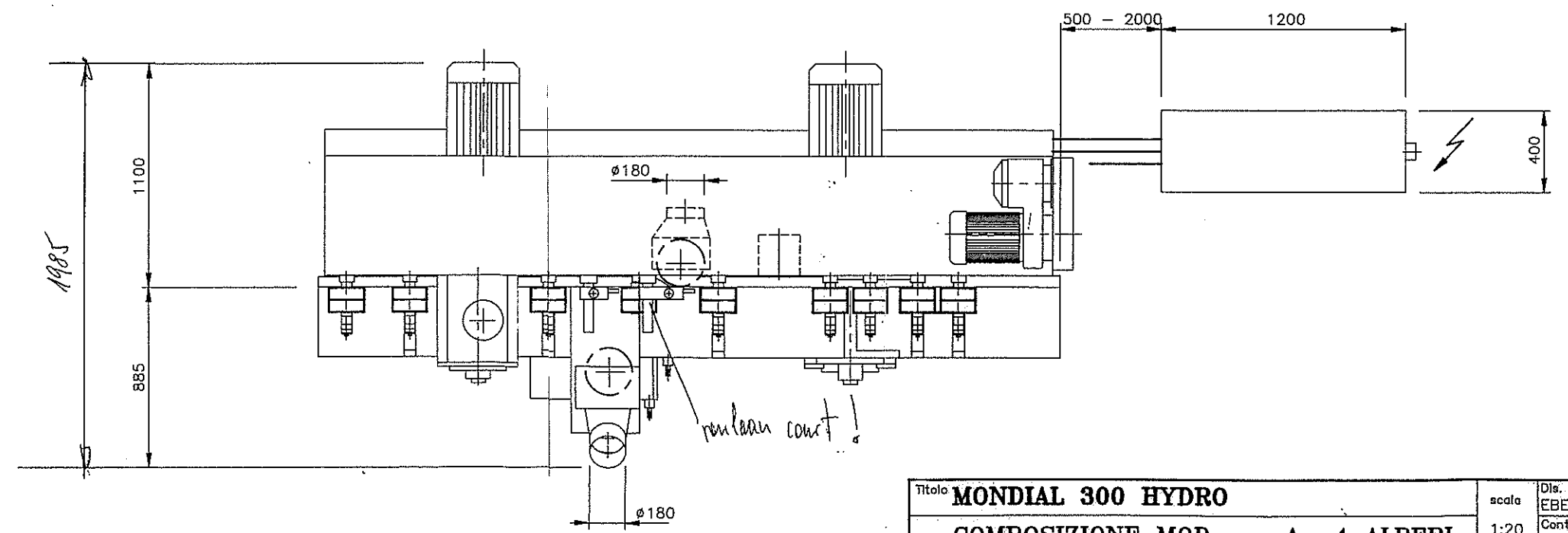
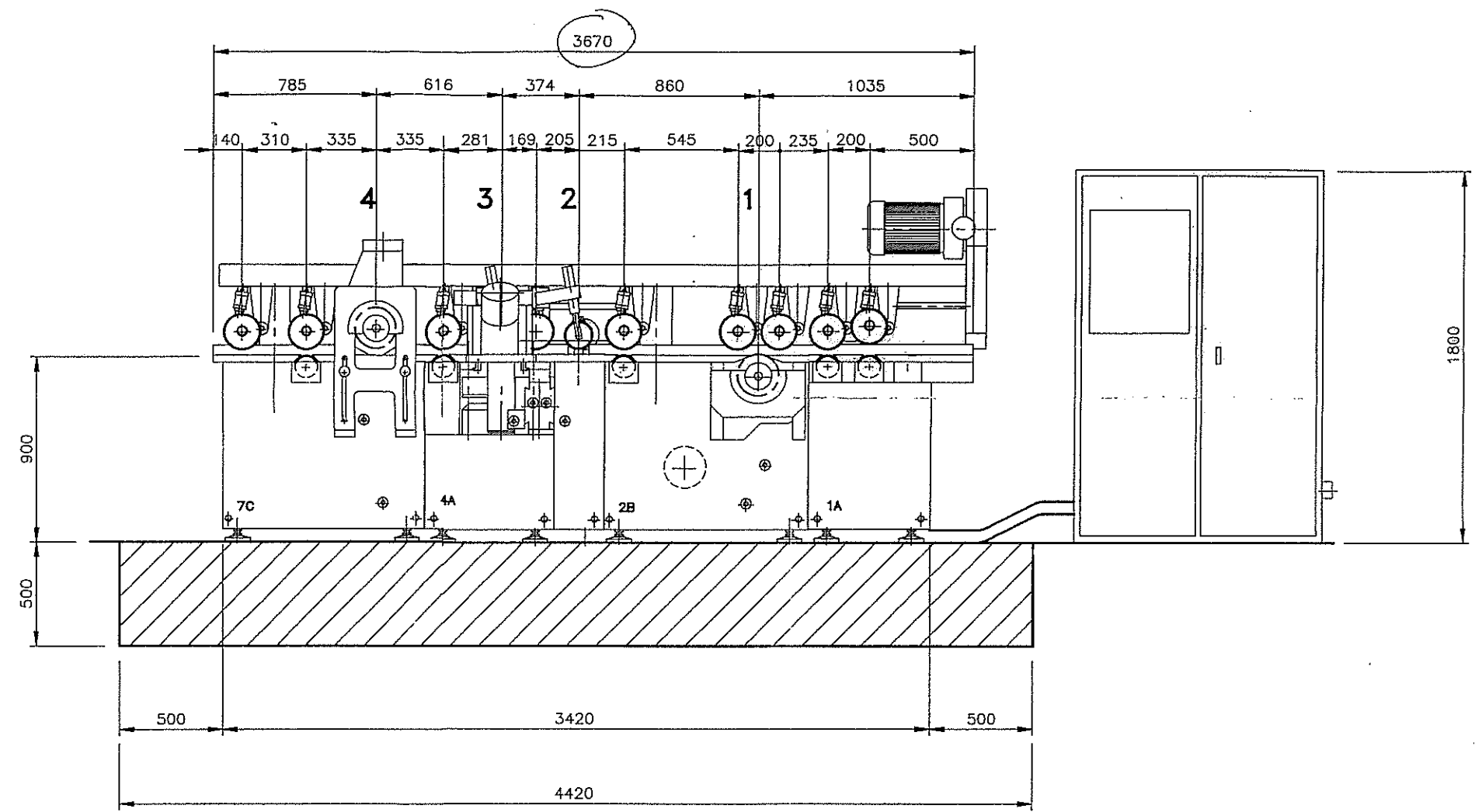
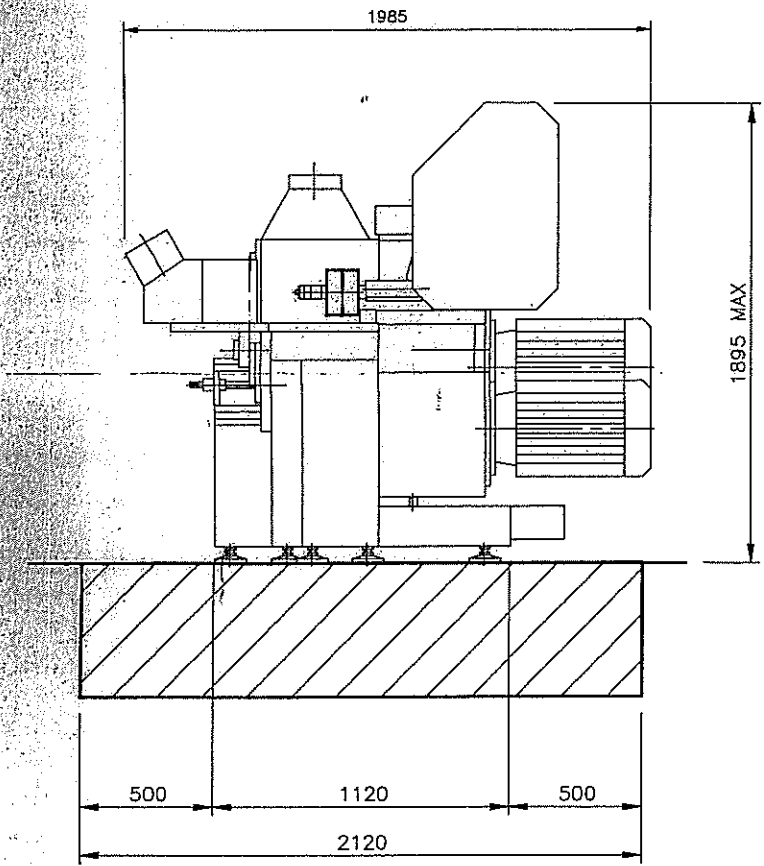
CN orizzontale

4	3	2	1	albero n
11	5,5	5,5	9,2	Pn (Kw)
50	50	50	50	∅ alberi
310	180	180	310	L=alberi
160 230	140 230	140 230	160 230	∅ utensili
6000	6000	6000	6000	1/min
200	180	180	200	∅ bocche aspiraz.
ORIZ.	ORZ.	VERT.	ORZ.	SIKO
VERT.	ORZ.			VISUALIZ.

DIMENSIONI DI LAVORO	LARG. / SP. ↓	↗ 20/300	↓ 15/250
POTENZA MOTORE AVANZAMENTO	VELOCITA' AVANZAMENTO	Kw 9,2	/ mt/1' 5-60
POTENZA MOTORE SOLLEVAMENTO TRAINO		Kw 1,1	
CONSUMO ARIA ASPIRAZIONE TRUCOLI (VELOCITA' 30 m/s)		m ³ /h ~	24550
CONSUMO ARIA COMPRESSA 6 atm		nl/min	200
VOLTAGGIO		Volt	380 Hz 50
POTENZA INSTALLATA			
ASSORBIMENTO ELETTRICO			
TITOLO	SCHEMA COMPOSIZIONE MACCHINA		
CLIENTE	SAMVAZ		
Sostituisce il		Dis. EBERLE M. 30.09.94	
Sostituito dal		Data	
Dis.n. 4532			

ACOSTA - ZANE'

IL PRESENTE DISEGNO E' DI PROPRIETA' DELLA DITTA A.COSTA CHE NE VIETA LA RIPRODUZIONE E CESSIONE A TERZI A TERMINI DI LEGGE



Titolo MONDIAL 300 HYDRO		scala	Dis.	Data
COMPOSIZIONE MOD. A 4 ALBERI		1:20	EBERLE M.	20-11-92
A.COSTA - ZANE'		Sostituisce il		
		Sostituito dal		
IL PRESENTE DISEGNO E' DI PROPRIETA' DELLA DITTA A.COSTA CHE NE VIETA LA RIPRODUZIONE E CESSIONE A TERZI A TERMINE DI LEGGE		Dis.n.		4073